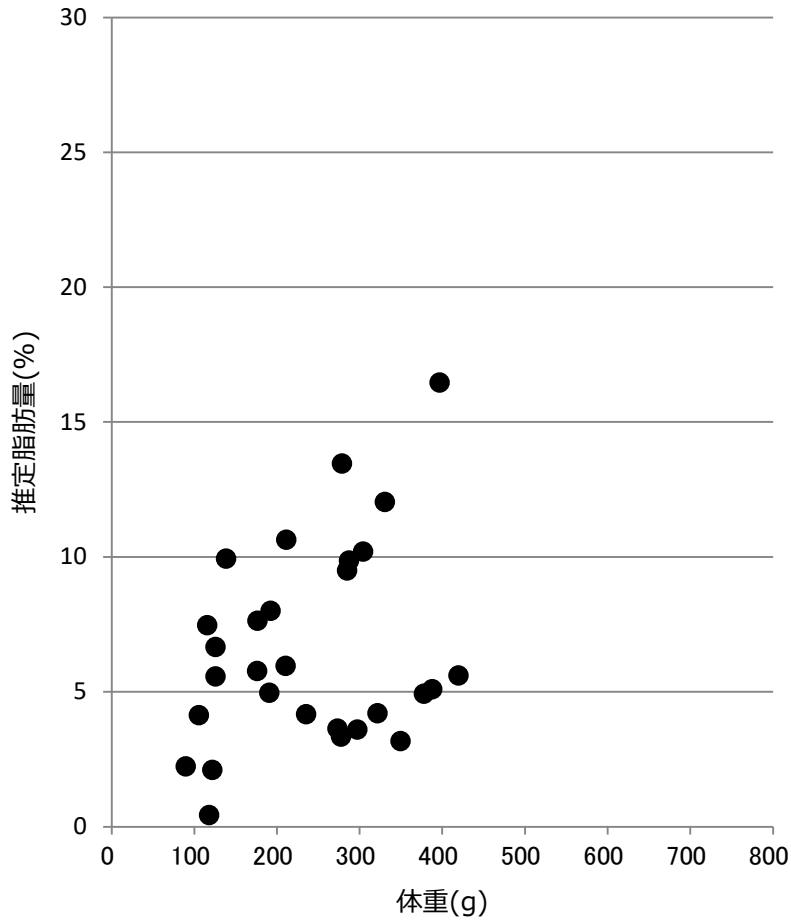


マサバ粗脂肪測定結果

水揚日 : 2026年6月30日
水揚港 : 銚子
漁場 : N 35°45'
E 141°10'



No.	体長 (cm)	体重 (g)	推定脂肪量 (%)
1	33.0	377.6	5
2	32.6	387.9	5
3	31.7	396.7	16
4	34.7	419.5	6
5	31.0	321.8	4
6	30.1	297.4	4
7	29.6	277.3	3
8	30.2	287.3	10
9	32.9	349.5	3
10	30.5	304.3	10
11	30.2	330.7	12
12	30.0	273.3	4
13	28.7	278.5	13
14	25.7	176.6	8
15	29.1	284.8	10
16	28.3	192.4	8
17	26.7	210.6	6
18	29.9	235.3	4
19	27.4	211.3	11
20	25.9	190.7	5
21	23.5	121.6	2
22	26.6	176.1	6
23	23.8	138.7	10
24	22.7	115.6	7
25	23.5	125.5	7
26	23.7	125.6	6
27	23.0	118.1	0
28	22.7	105.7	4
29	21.8	89.5	2
30			

測定機器 : 近赤外分光器 (FQA-NIRGUN) 静岡シブヤ精機(株)製
※簡易測定法のため、実際の数値と±2%程度の誤差があります。
※体重60gより小さいサイズは、誤差が大きいため参考値です。