

# 水産試験場調査船「せんかい」による水温情報

1 / 28に調査船「せんかい」による調査を行いましたので、航跡水温等をお知らせします。  
ご参考になりますと幸いです。

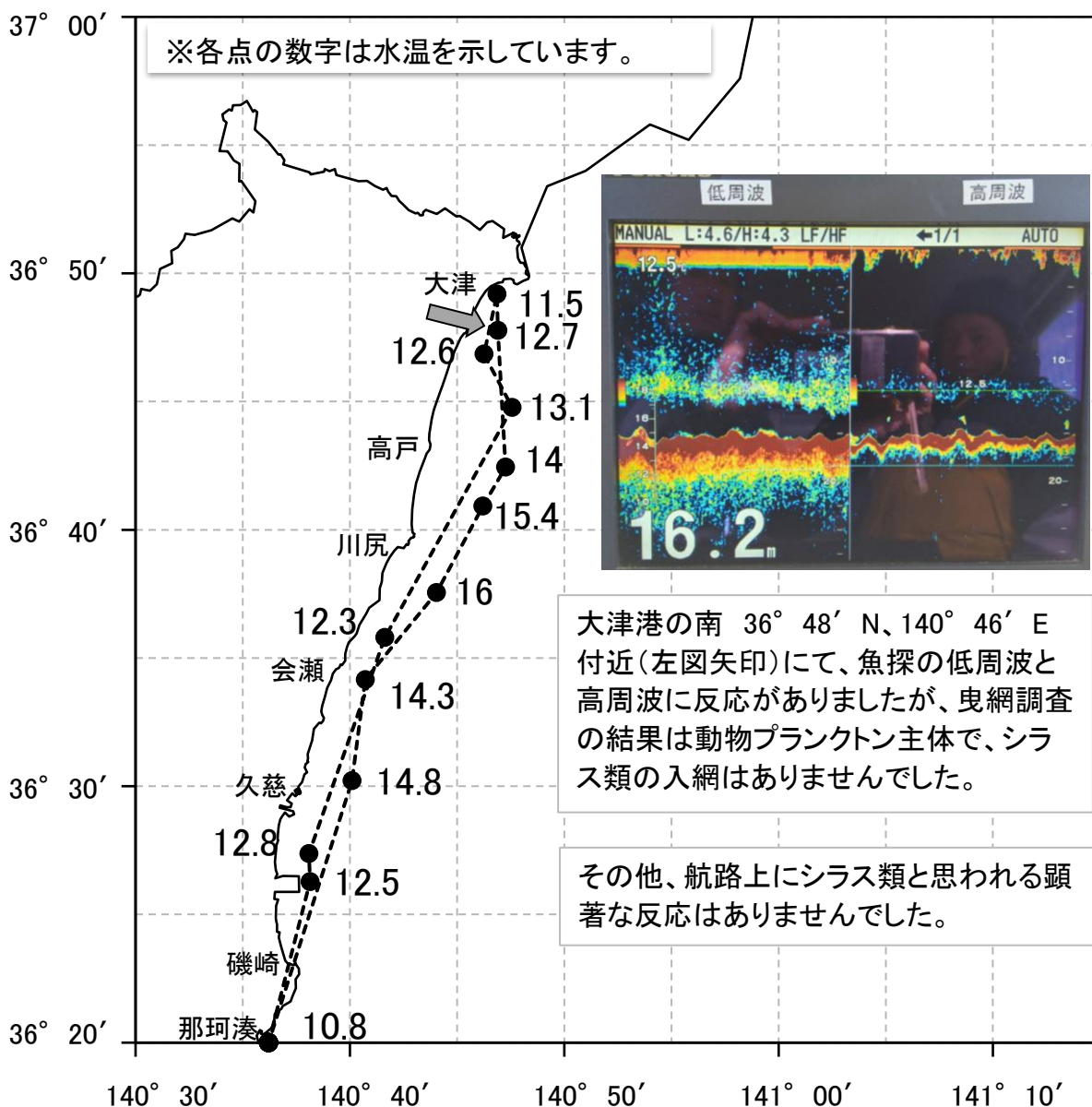
調査名 : シラス漁場探索調査

調査時間 : 9:30出港 ～ 16:00入港

水産試験場 回遊性資源部 松井

TEL: 029-262-4172

FAX: 029-263-0414



本内容は水産試験場facebookにも掲載しています！

「いいね」をしていただくと、更新情報がすぐに確認できます。

→ <https://www.facebook.com/ibarakisuishi/> にアクセス！