

水温は「沿岸でやや低め～平年並、沖合で平年並～やや高め」で推移
(令和2年4月の海況と今後の予測)

令和2年4月17日
茨城県水産試験場

1 海洋観測結果 (4/7～8: 調査船「いばらき丸」)

- ・水温の平面図を図2～4 (水温, 前月差, 平年差) に, 鉛直図を図5に示しました。
- ・水温は0mで12～20°C台, 50m深で10～19°C台, 100m深で9～19°C台, 200m深で8～17°Cでした (図2)。
- ・前月と比較すると, 北部では降温傾向が, 南部・沖合では黒潮の影響による昇温が見られました (図3)。
- ・平年との比較では, 表層から100m深までは「平年並～高め」でしたが, 北部・沖合の一部では「やや低め」が見られました。200m深では概ね「平年並～高め」でした (図4)。
- ・大洗～犬吠埼定線の141° E以東の沖合で顕著に真潮傾向でした。一方で, 会瀬定線の141° E以西の沿岸部では逆潮傾向でした。

2 本県周辺海面水温の現況 (図1)

- ・茨城県沿岸域の水温は9～16°Cとなっています。特に141° E以西の会瀬～鹿島沿岸域では10°C以下の冷水が福島沖から南下しています。一方, 沖合には15～20°Cの暖水が見られています。
- ・親潮第一分枝は三陸北部沖の39° N, 147° E付近に位置しています。

3 今後1か月の見通し

- ・鹿島以北の沿岸域では, 冷水の影響が残るでしょう。
- ・沖合域では, 黒潮からの暖水の影響によりやや高めで推移するでしょう。
- ・親潮第一分枝が本県沖まで南下する可能性は低い見込みです。
- ・1か月後の水温は, 「沿岸でやや低め～平年並, 沖合で平年並～やや高め」となるでしょう。

(参考) 5月の30年平均 (1981-2010) 0m水温 (東経142度まで)

会瀬: 14～15°C台 大洗: 14～17°C台 鹿島: 14～19°C台 犬吠埼: 16～17°C台

詳しい情報は茨城県水産試験場ホームページをご覧ください。

(回遊性資源部 大森 健策)

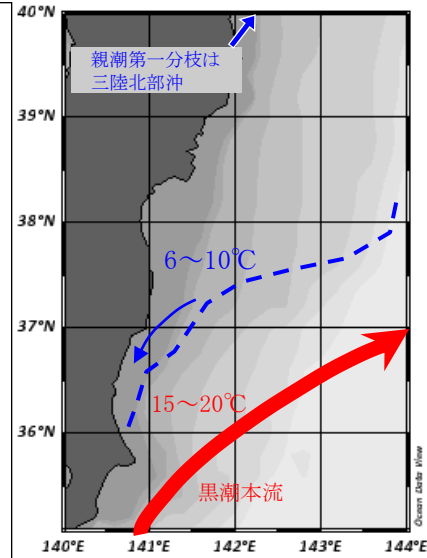
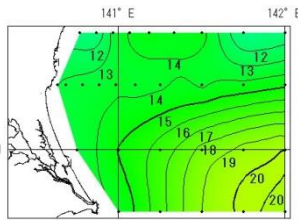
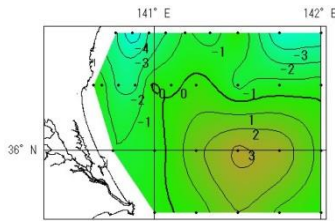


図1. 海面水温の現況
(4月15日)

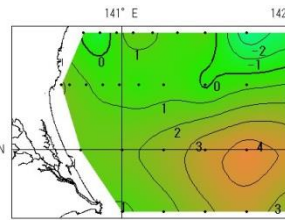
※水温は平年値と比較して,
±1.5°Cが「平年並」,
±1.6～3.9°Cが「やや高め・やや低め」
±4.0～6.0°Cが「高め・低め」
±6.1°C以上が「極めて高め・極めて低め」



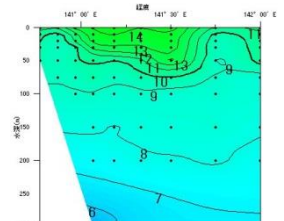
水深0m



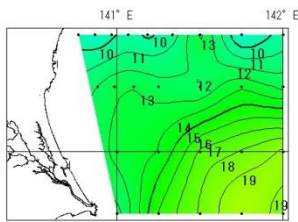
水深0m



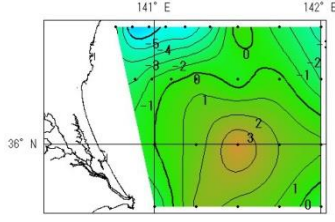
水深0m



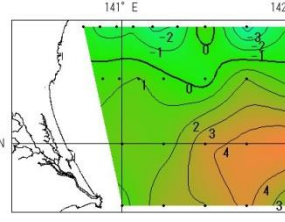
会瀬



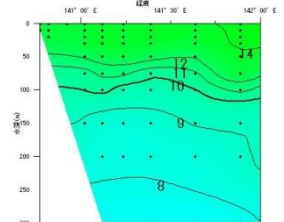
50m



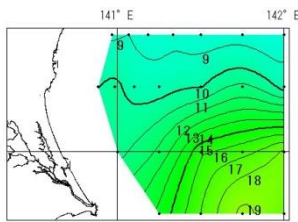
50m



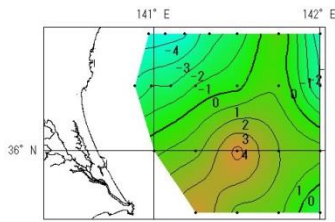
50m



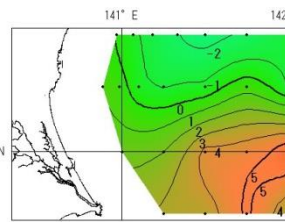
大洗



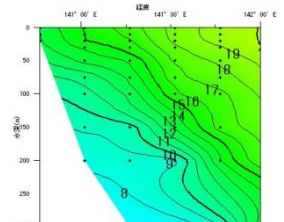
100m



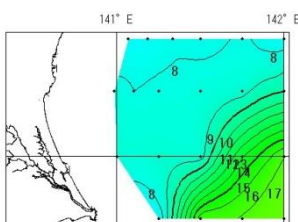
100m



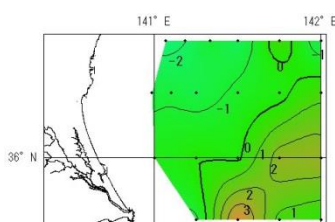
100m



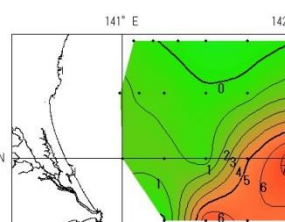
鹿島



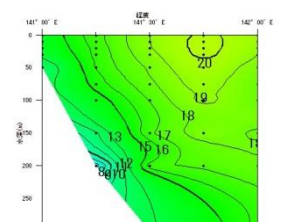
200m



200m



200m



犬吠埼

図2. 水温

図3. 水温前月差

図4. 水温平年差

図5. 鉛直水温