

1 海洋観測結果 (5/11~12, 15: 調査船「いばらき丸」)

- ・水温の平面図を図2~4 (水温, 前月差, 平年差) に, 鉛直図を図5に示しました。
- ・水温は0m深で16~21℃台, 50m深で14~18℃台, 100m深で11~16℃台, 200m深で9~13℃台でした (図2)。
- ・前月と比較すると, 黒潮の影響により北部ほど昇温の傾向が強く, 会瀬定線の0~100m深では7℃以上昇温した所もありました。黒潮流路が離岸した犬吠埼定線の沖合域では降温しました (図3)。
- ・平年との比較では, 0・200m深で「平年並み~高め」, 50・100m深で「平年並み~極めて高め」でした。大洗以北では「高め」や「極めて高め」といった特に平年よりも高い水温が観測されました (図4)。
- ・会瀬~大洗定線の141° E以西, 犬吠埼定線の141° 30' E以东で真潮傾向が, 会瀬~大洗定線の141° E以东で逆潮傾向でした。

2 本県周辺海面水温の現況 (図1)

- ・本県沿岸域の水温は16~21℃となっており, 黒潮系暖水に広く覆われています。
- ・黒潮は犬吠埼の南東40マイルを東北東に流れ, 北限は37.5° N付近まで達しています。
- ・先月, 本県沿岸域を南下していた冷水はほぼ見られなくなりました。

3 今後1か月の見通し

- ・本県海域の暖水は今後も残存し, 水温は暖かい傾向が続くでしょう。
- ・黒潮の北限は北偏傾向を維持するでしょう。
- ・親潮第一分枝が本県沖まで南下する可能性は低いでしょう。
- ・1か月後の水温は, 「やや高め」となるでしょう。

(参考) 6月の0m水温 (東経142度まで) の30年平均 (1981-2010)
会瀬: 15~17℃台 大洗: 15~18℃台 鹿島: 15~20℃台 犬吠埼: 17~21℃台
詳しい情報は茨城県水産試験場ホームページをご覧ください。 (回遊性資源部 大森 健策)

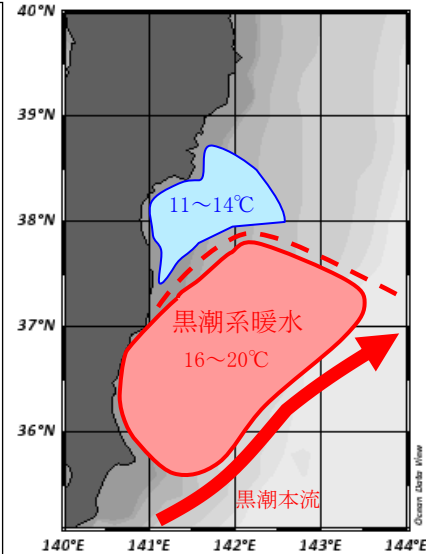
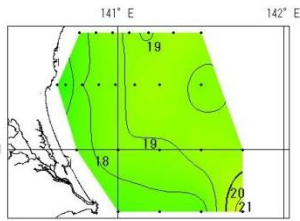
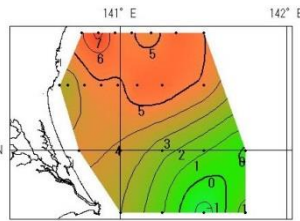


図1. 海面水温の現況
(5月18日)

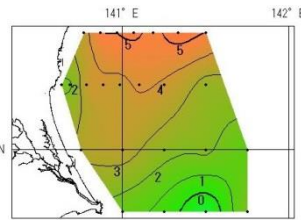
※水温は平年値と比較して,
±1.5℃が「平年並み」,
±1.6~3.9℃が「やや高め・やや低め」
±4.0~6.0℃が「高め・低め」
±6.1℃以上が「極めて高め・極めて低め」



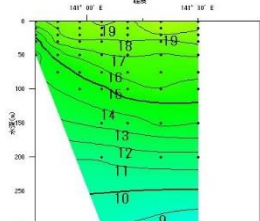
水深0m



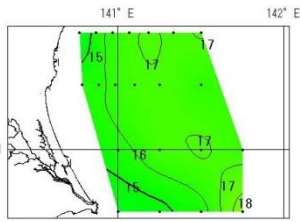
水深0m



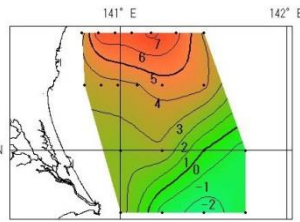
水深0m



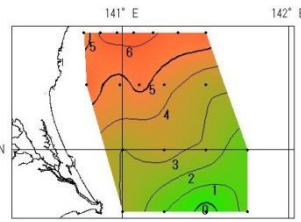
会瀬



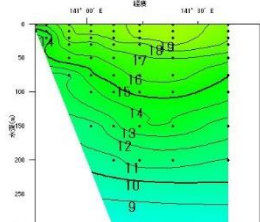
50m



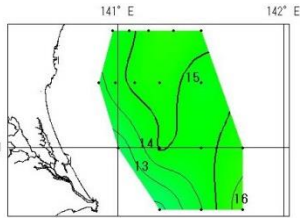
50m



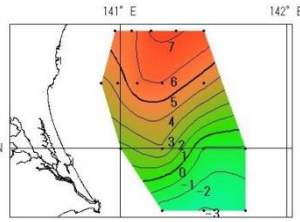
50m



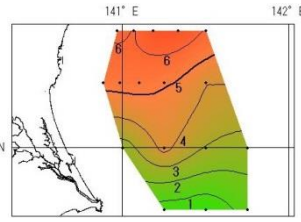
大洗



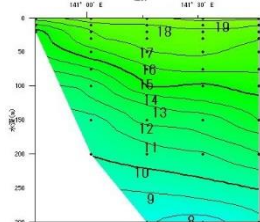
100m



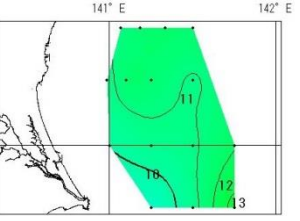
100m



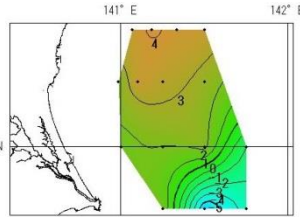
100m



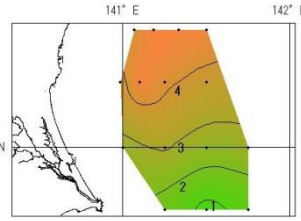
鹿島



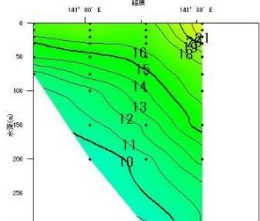
200m



200m



200m



犬吠埼

図2. 水温

図3. 水温前月差

図4. 水温平年差

図5. 鉛直水温