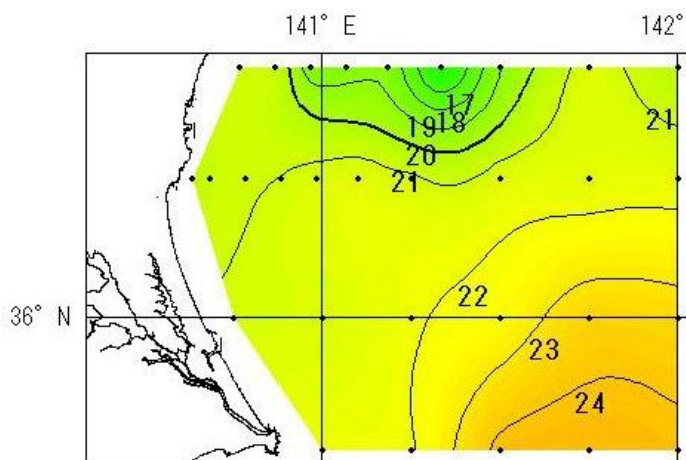


令和2年11月の海洋観測結果(水温)

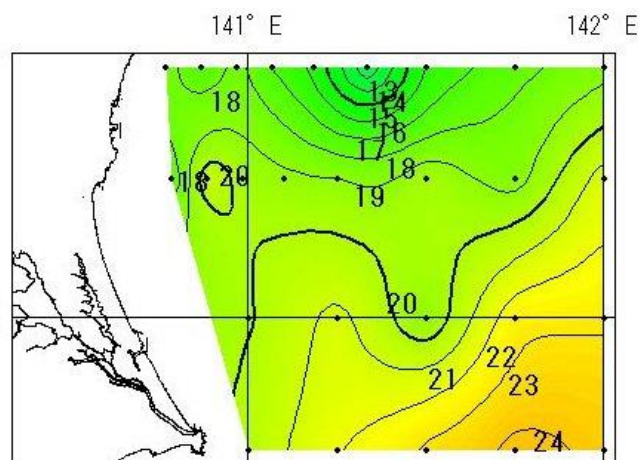
観測日 | 11/5~6

調査船 | いばらき丸

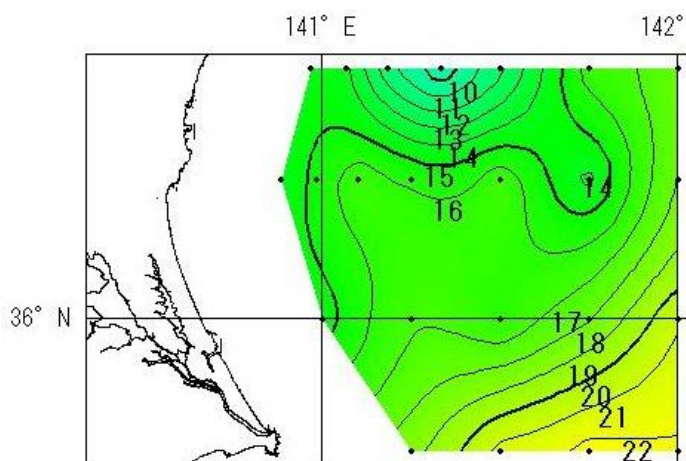
※図中の黒点は観測点です



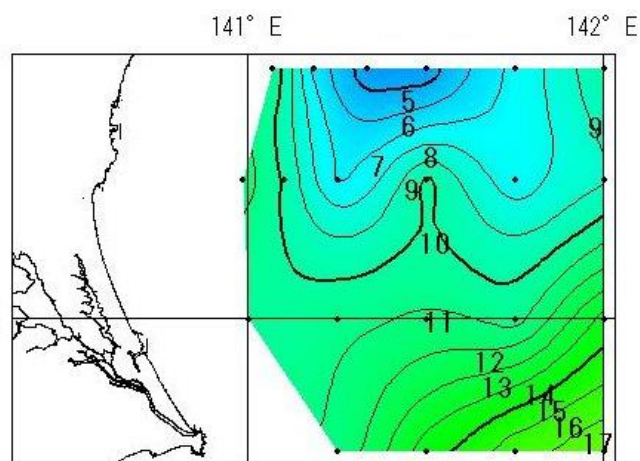
0m



50m



100m



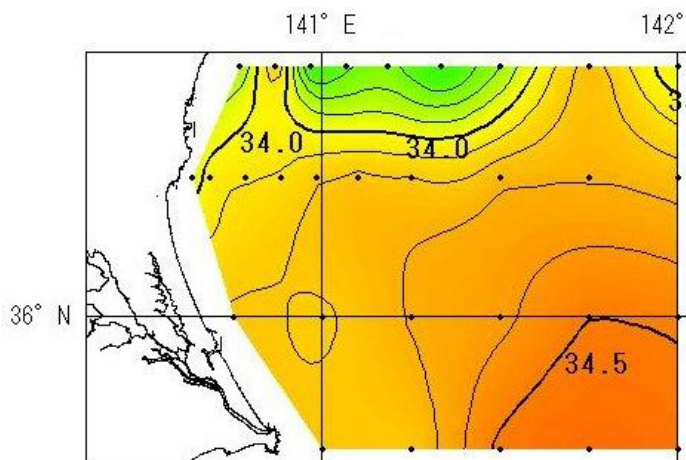
200m

令和2年11月の海洋観測結果(塩分)

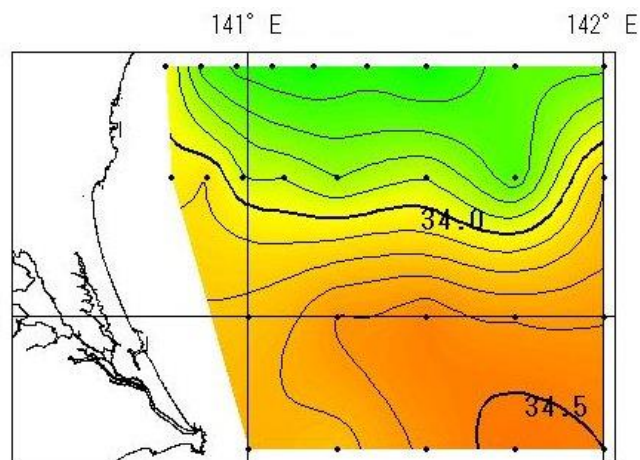
観測日 | 11/5~6

調査船 | いばらき丸

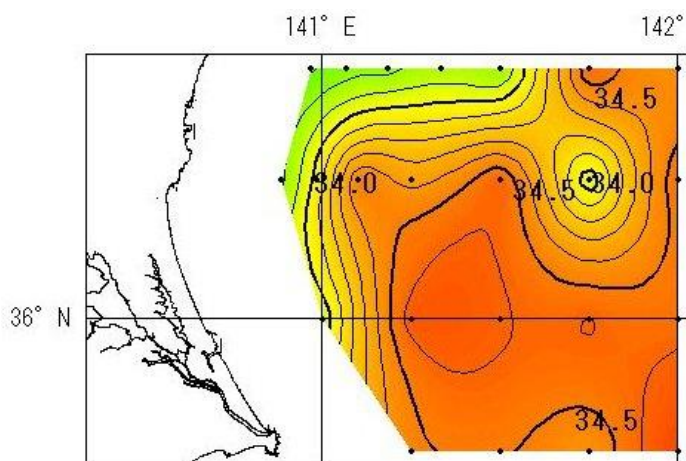
※図中の黒点は観測点です



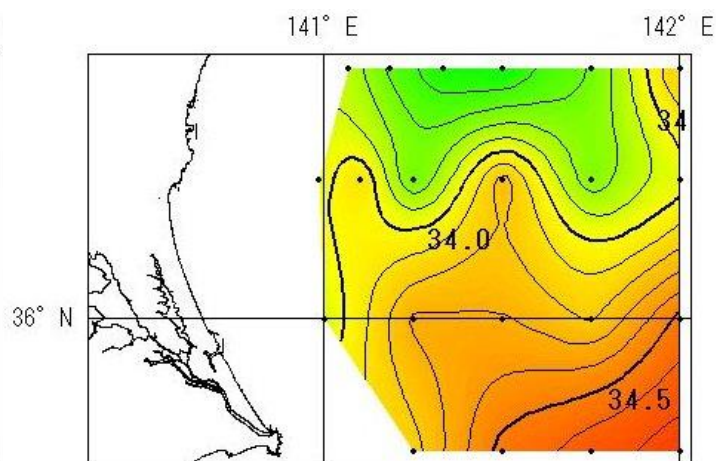
10m



50m



100m



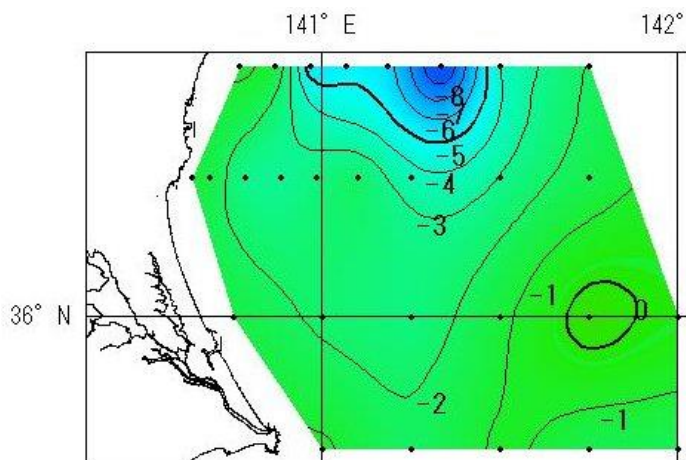
200m

令和2年11月の海洋観測結果(水温前月差)

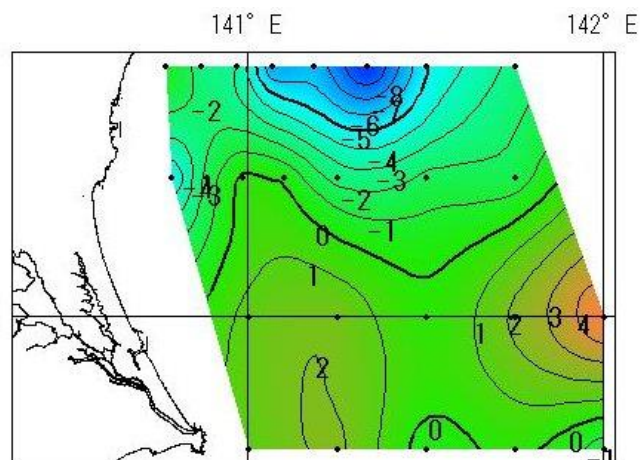
観測日 | 11/5~6

調査船 | いばらき丸

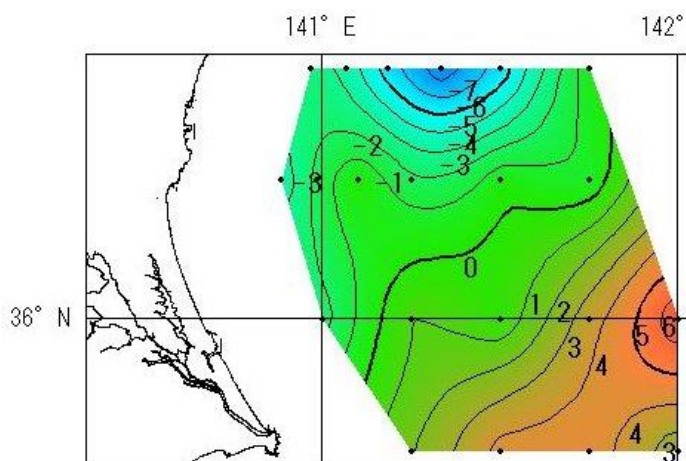
※図中の黒点は観測点です



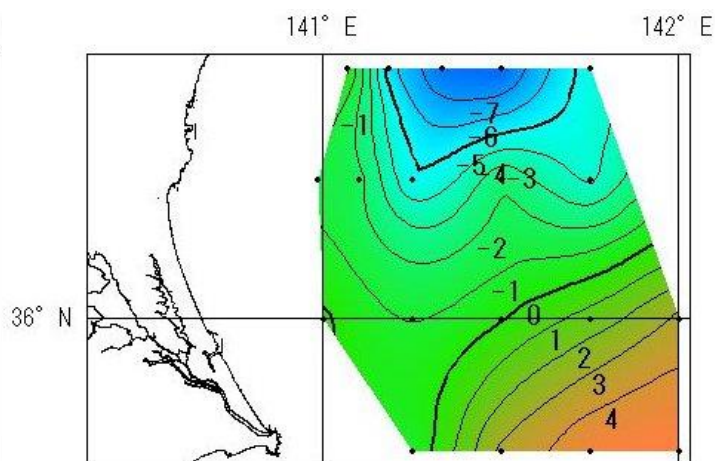
0m



50m



100m



200m

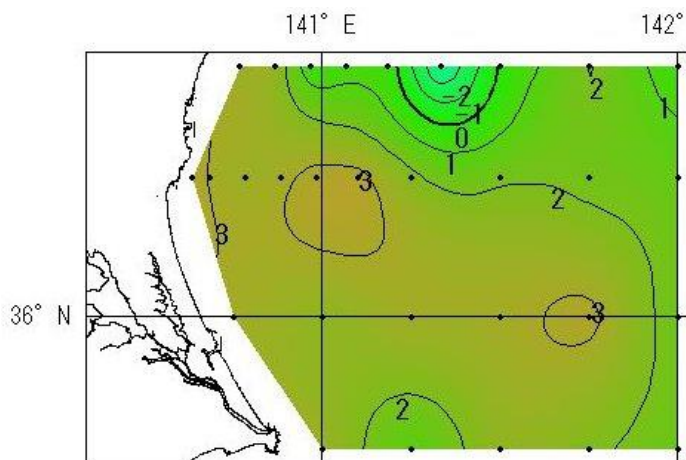
令和2年11月の海洋観測結果(水温平年偏差)

観測日 | 11/5~6

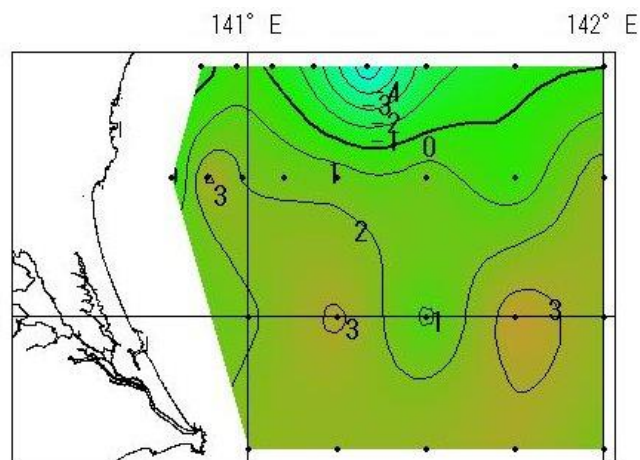
調査船 | いばらき丸

※図中の黒点は観測点です

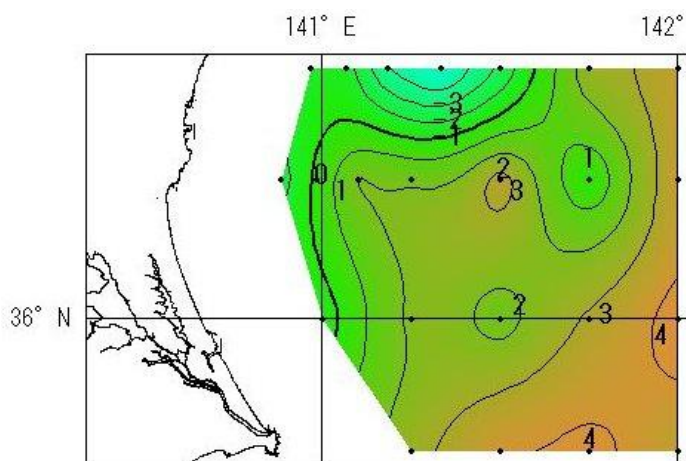
※水温平年値は過去30年間(1981年~2010年)の海洋観測データから算出しています



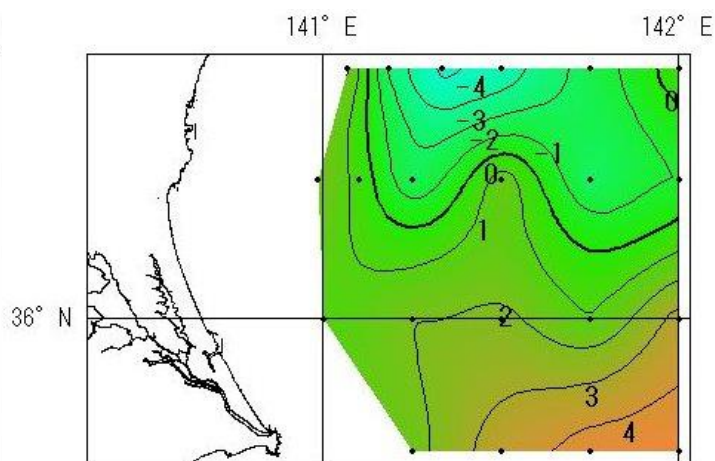
0m



50m



100m



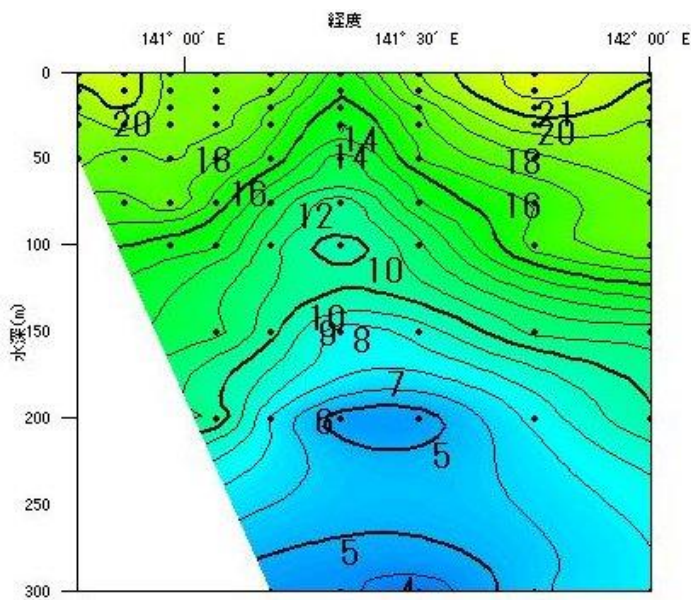
200m

令和2年11月の海洋観測結果(鉛直水温)

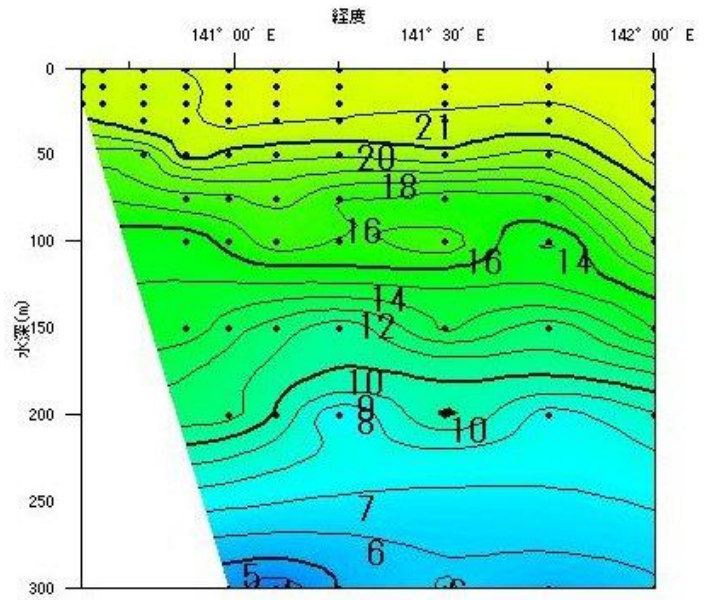
観測日 | 11/5~6

調査船 | いばらき丸

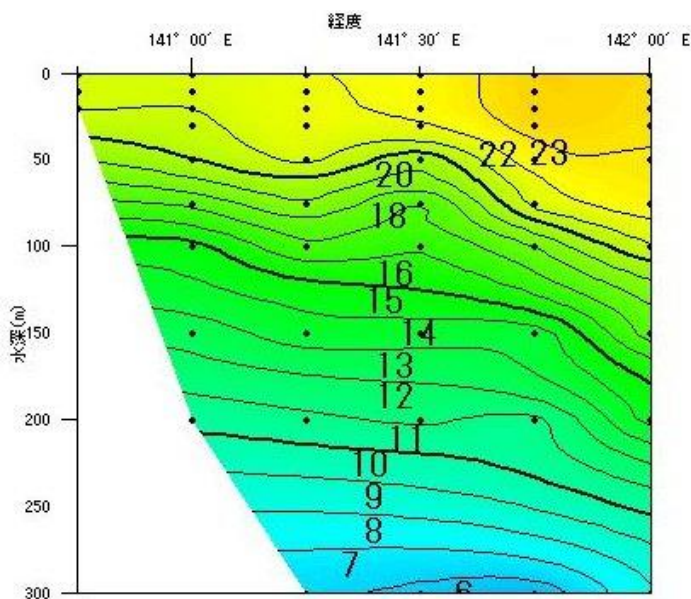
※図中の黒点は観測点です



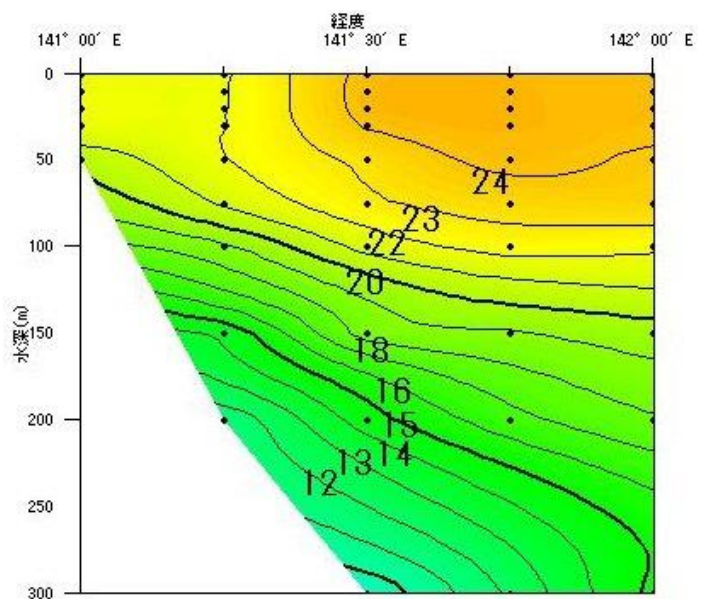
会瀬定線



大洗定線



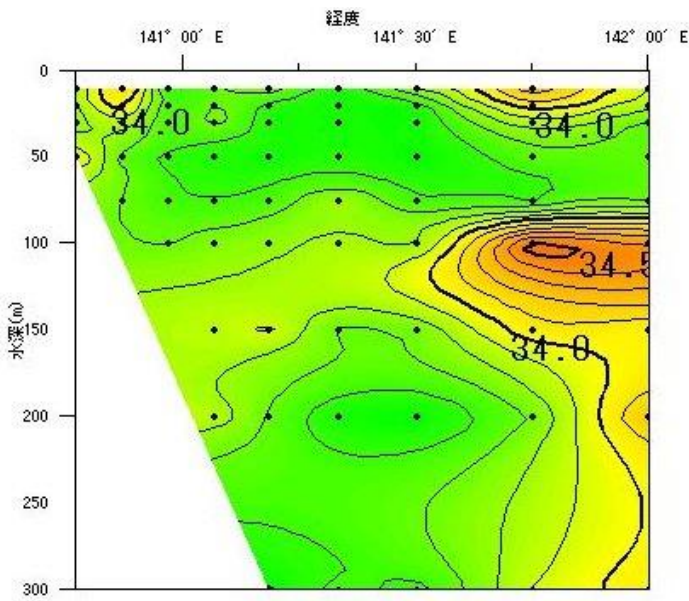
鹿島定線



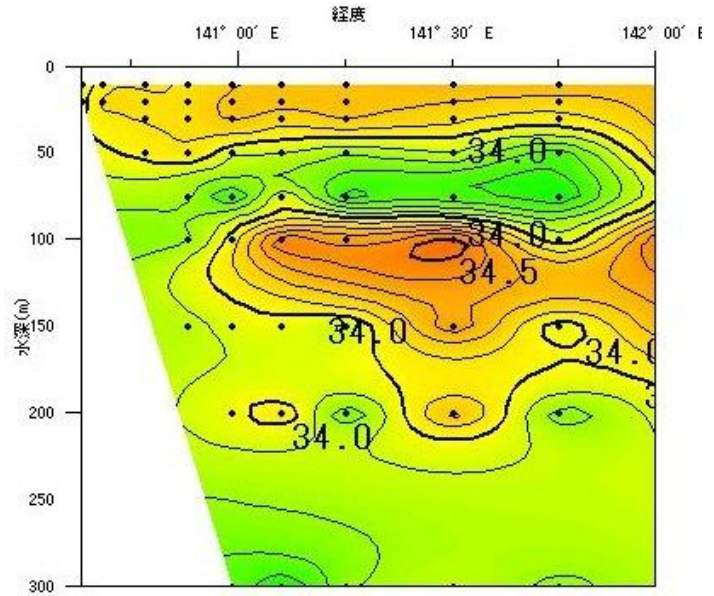
犬吠埼定線

令和2年11月の海洋観測結果(鉛直塩分)

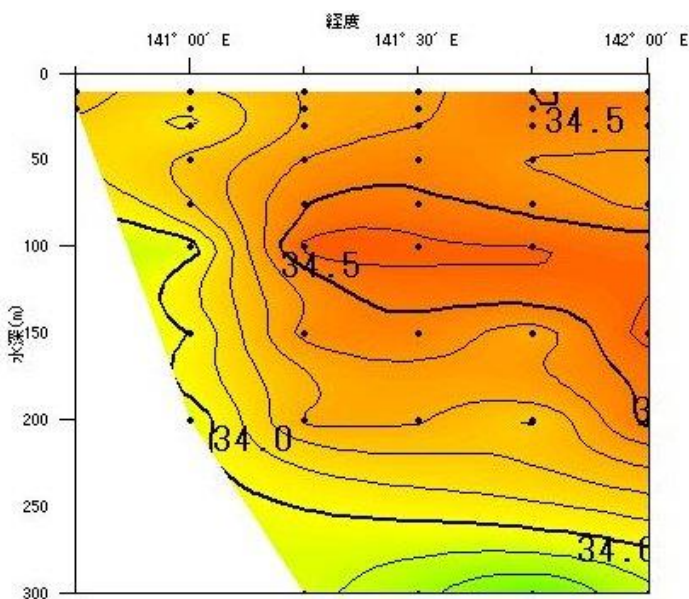
観測日 | 11/5~6
調査船 | いばらき丸
※図中の黒点は観測点です



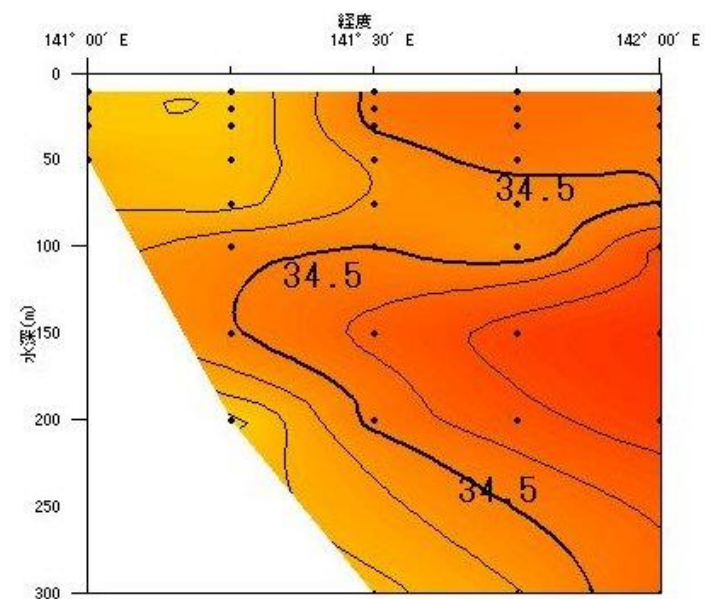
会瀬定線



大洗定線



鹿島定線



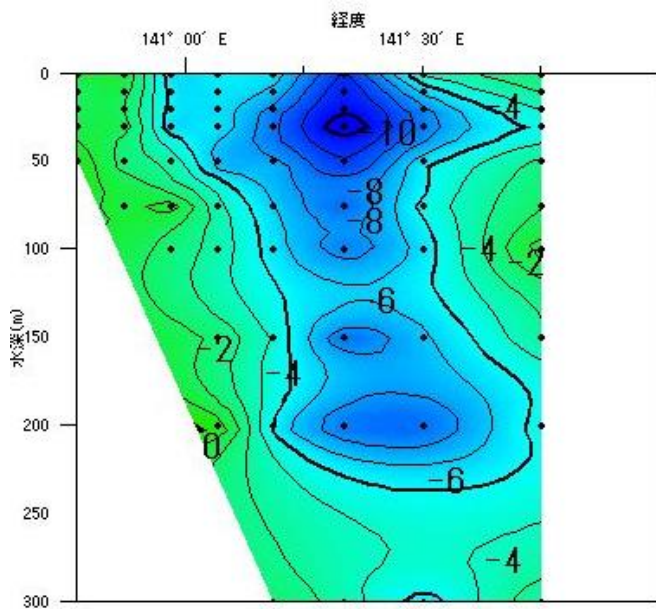
犬吠埼定線

令和2年11月の海洋観測結果(鉛直水温前月差)

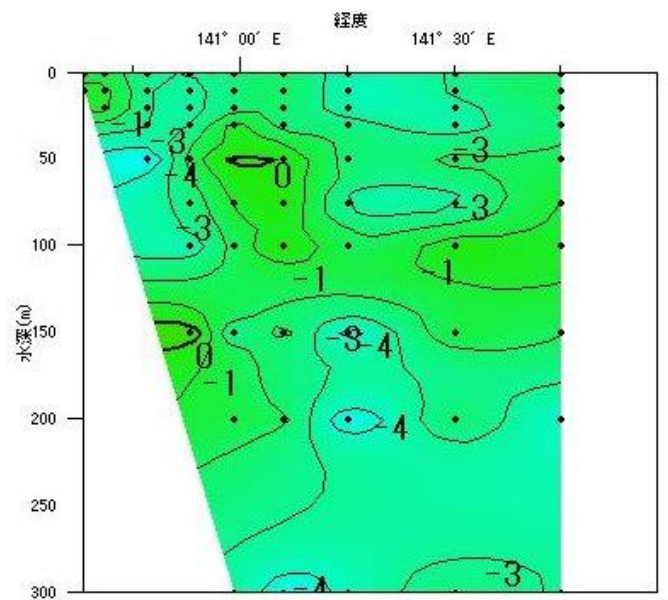
観測日 | 11/5~6

調査船 | いばらき丸

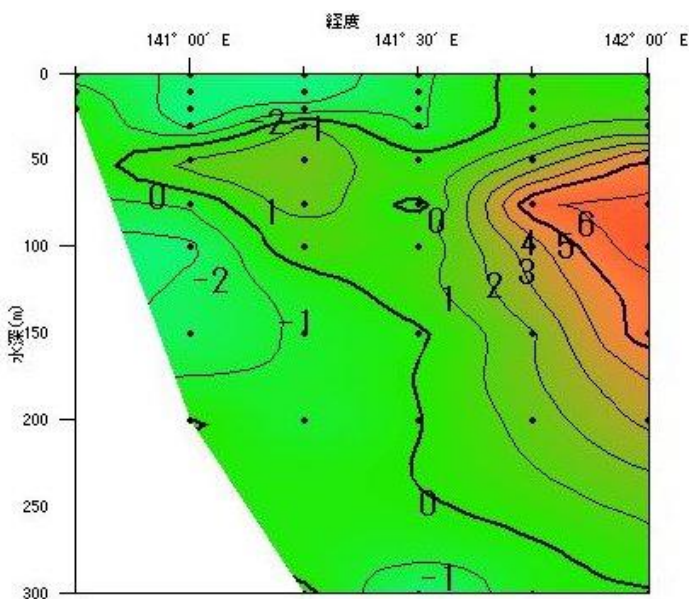
※図中の黒点は観測点です



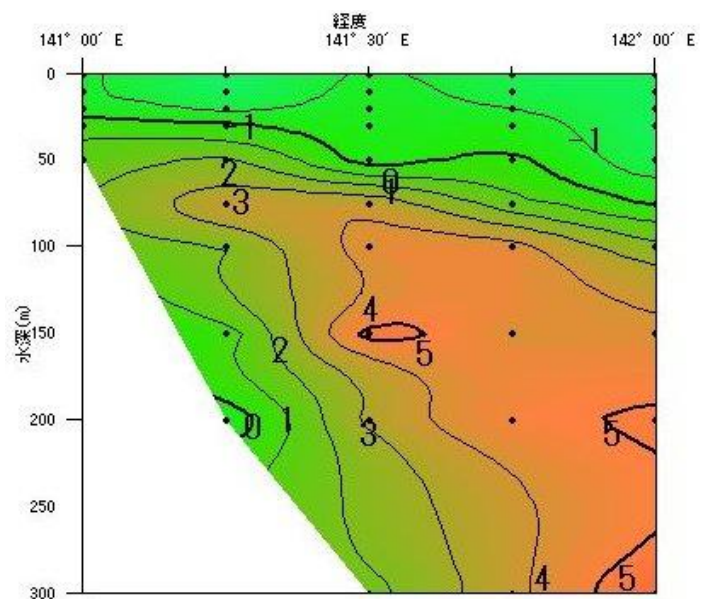
会瀬定線



大洗定線



鹿島定線



犬吠埼定線

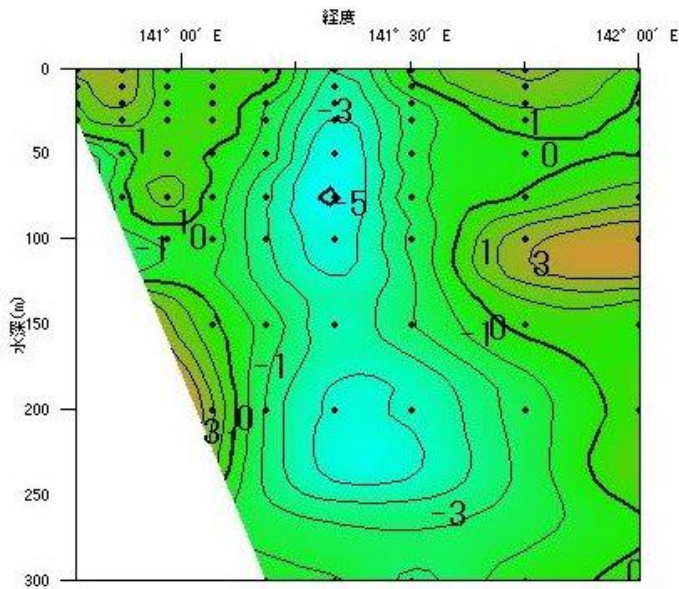
令和2年11月の海洋観測結果(鉛直水温平年偏差)

観測日 | 11/5~6

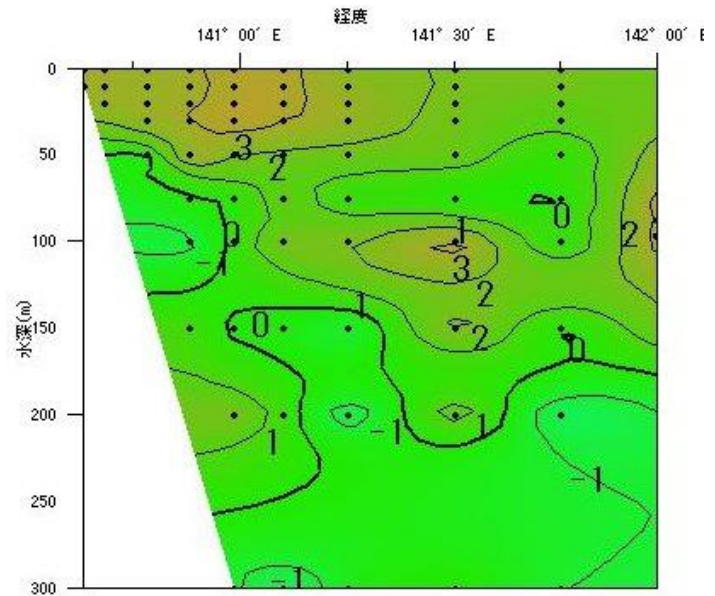
調査船 | いばらき丸

※図中の黒点は観測点です

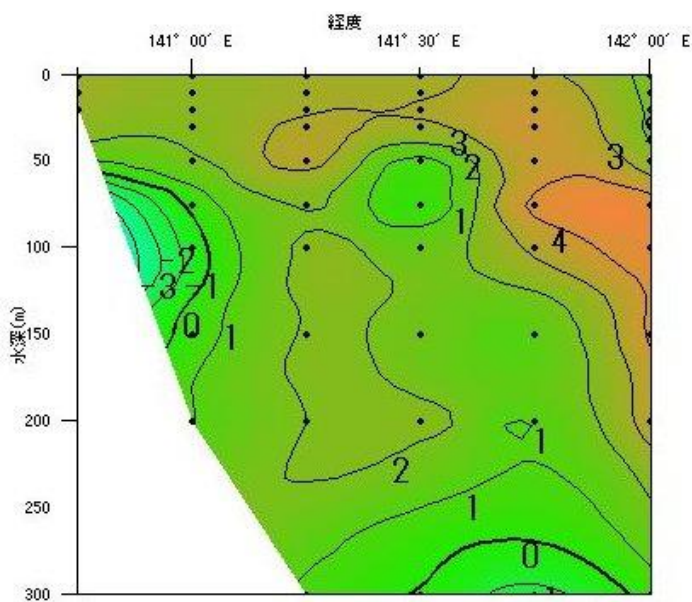
※水温平年値は過去30年間(1981年~2010年)の海洋観測データから算出しています



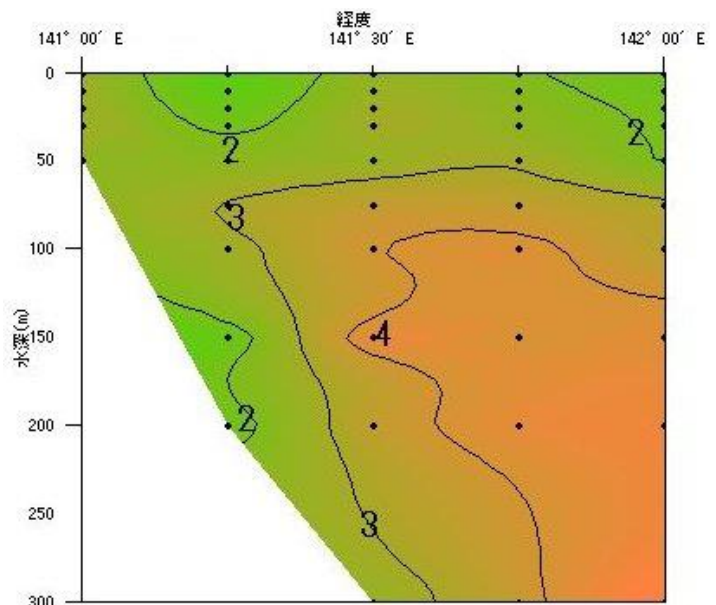
会瀬定線



大洗定線



鹿島定線



犬吠埼定線

令和2年10月観測 表層の流向流速(生データ)

↑
真潮

141° 00'E

142° 00'E

参考航跡: GPS
流速 リファレンス: GPS

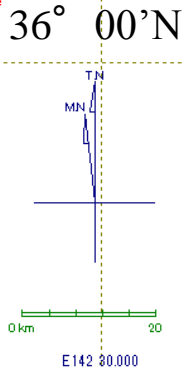
会瀬

0 2.00 Knots

大洗

鹿島

犬吠埼



E140 30.000

E141 00.000

E141 30.000

E142 00.000

↓
逆潮

←
込潮

→
出潮