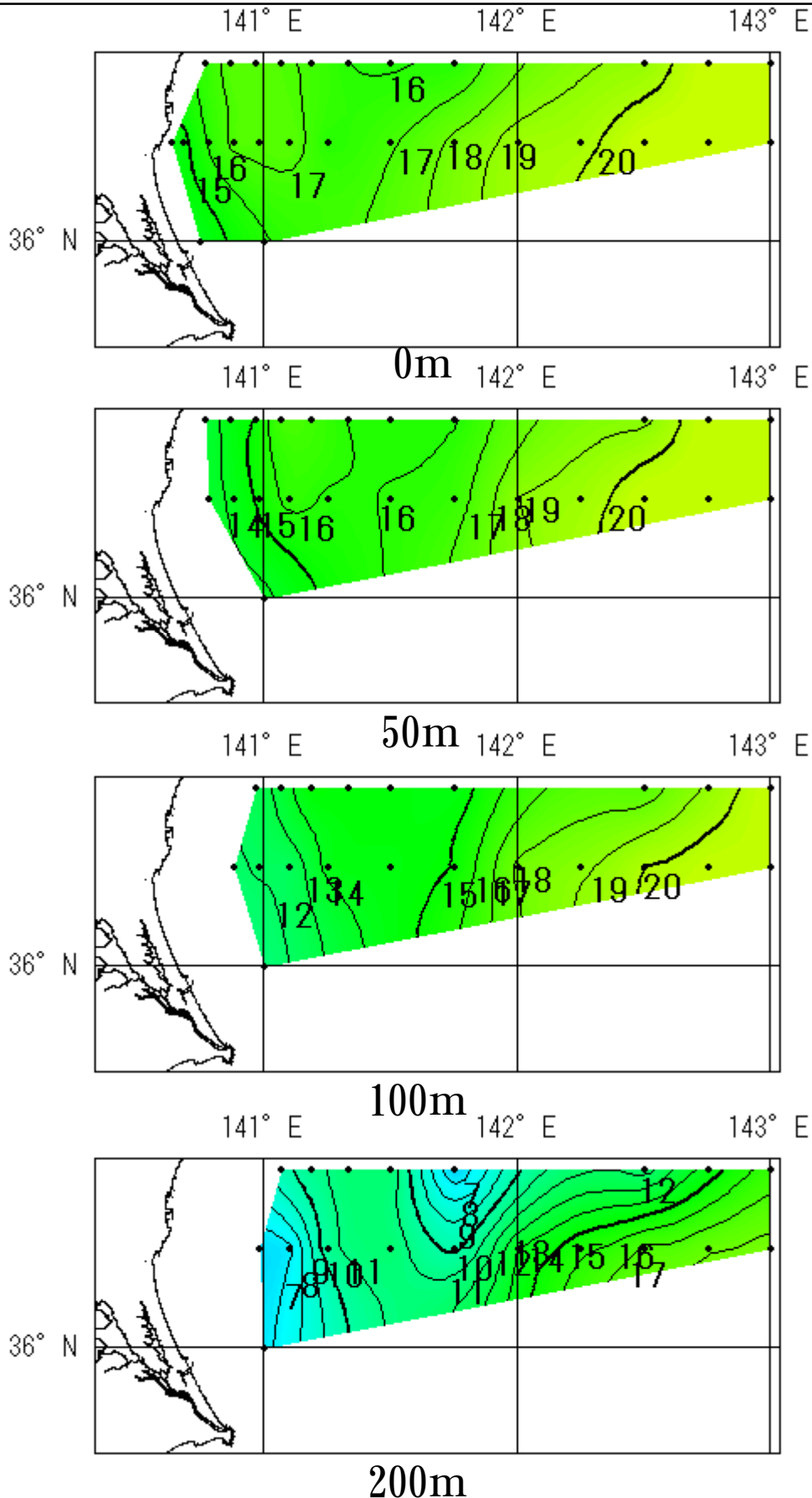


平成25年4月の海洋観測結果（水温）

観測日：会瀬定線は4月10～11日，大洗定線は4月10日，鹿島定線は4月15日。犬吠埼定線の全定点，鹿島および会瀬定線の一部定点は欠測。

調査船：いばらき丸

※図の黒点は観測地点です。

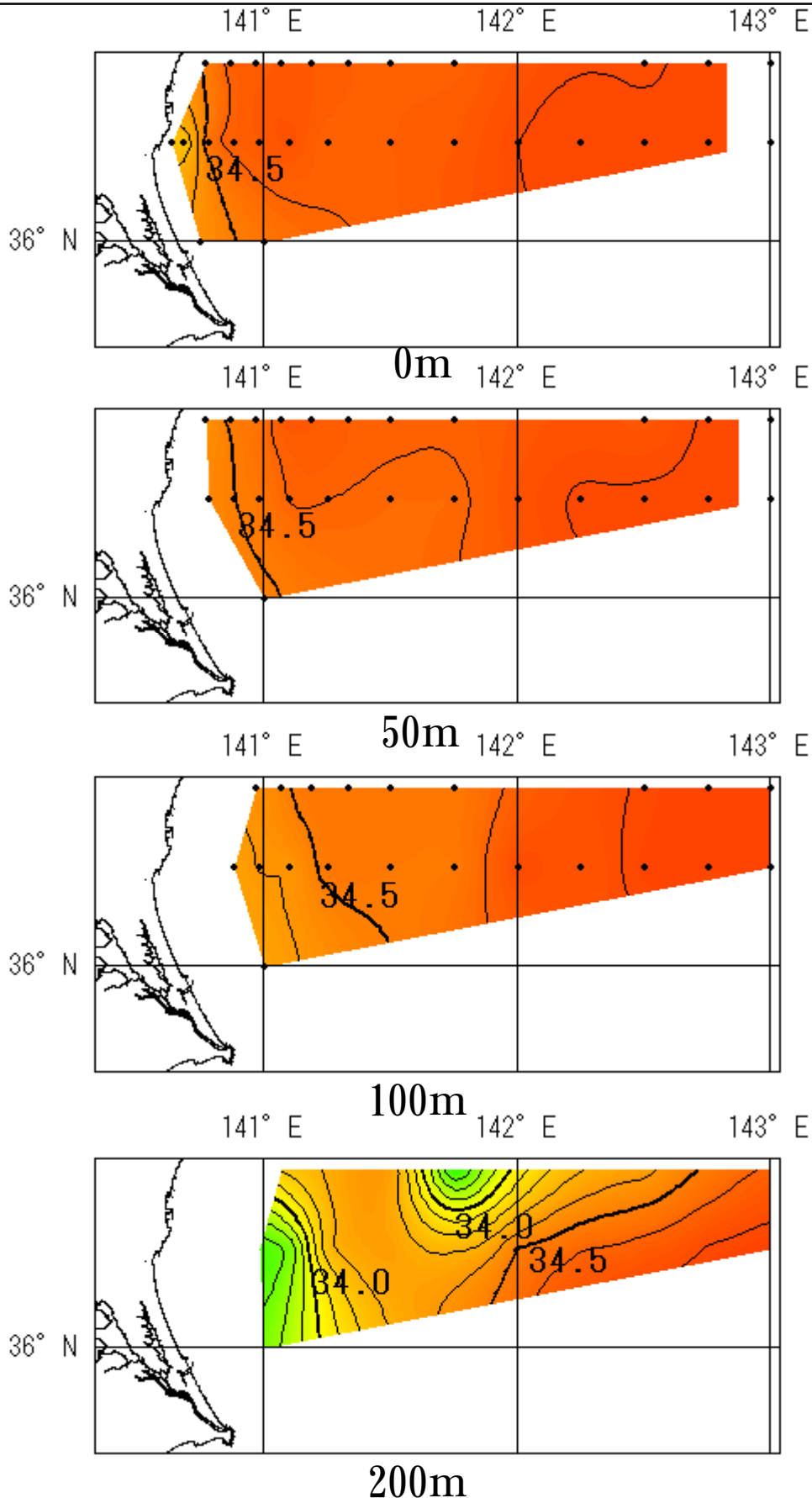


平成25年4月の海洋観測結果（塩分）

観測日：会瀬定線は4月10～11日，大洗定線は4月10日，鹿島定線は4月15日。犬吠埼定線の全定点，鹿島および会瀬定線の一部定点は欠測。

調査船：いばらき丸

※図の黒点は観測地点です。

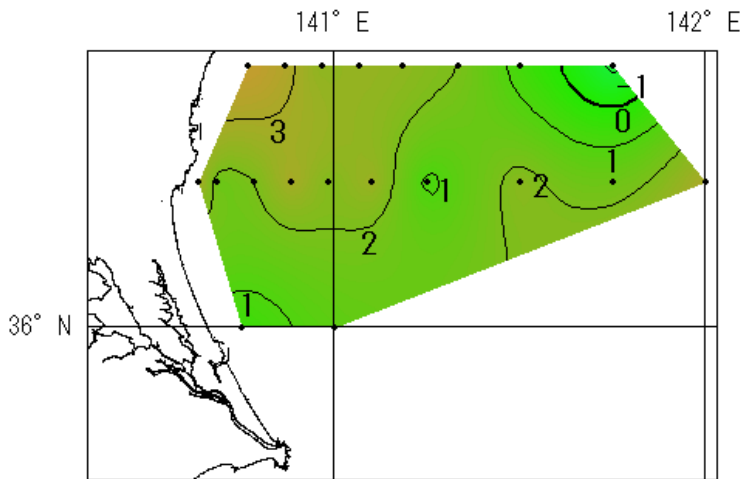


平成25年4月の海洋観測結果（水温前月差）

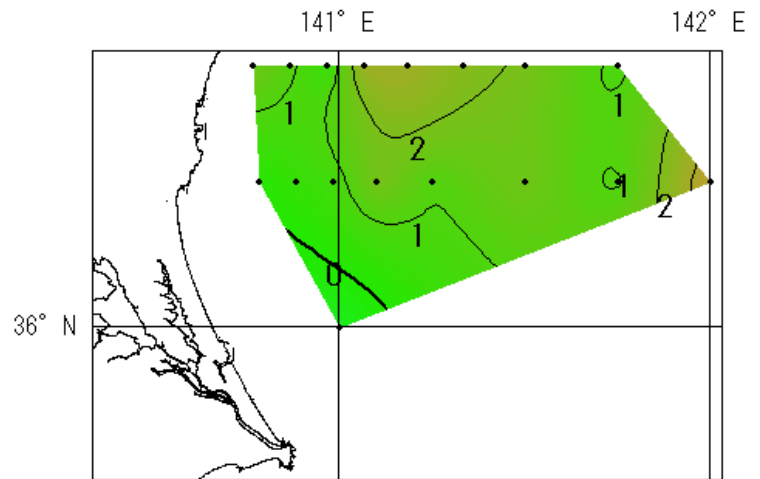
観測日：会瀬定線は4月10～11日，大洗定線は4月10日，鹿島定線は4月15日。犬吠埼定線の全定点，鹿島および会瀬定線の一部定点は欠測。

調査船：いばらき丸

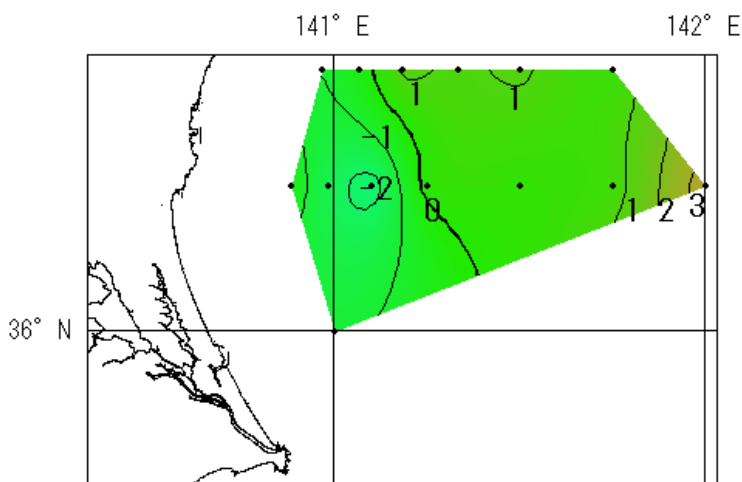
※図の黒点は観測地点です。



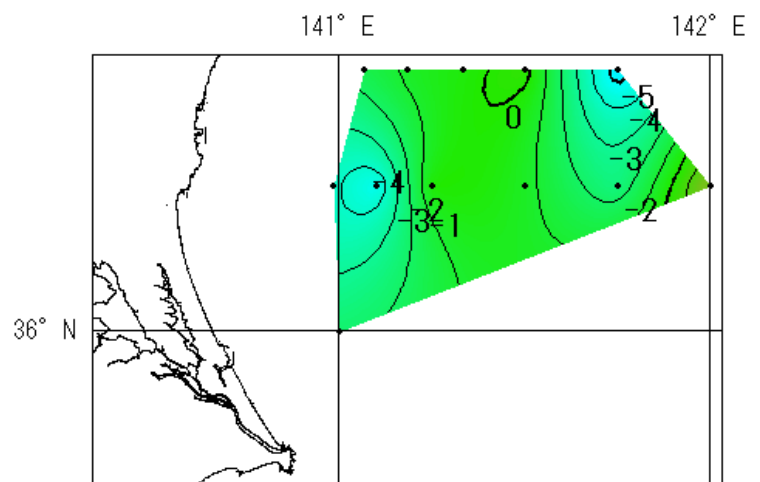
0m



50m



100m



200m

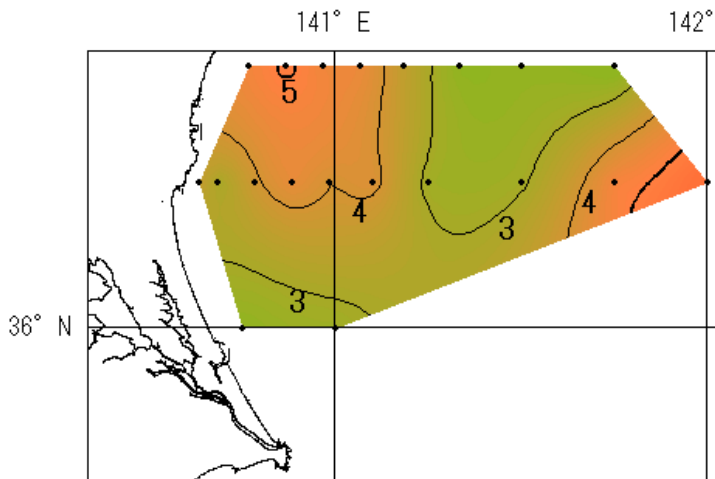
平成25年4月の海洋観測結果（水温平年偏差）

観測日：会瀬定線は4月10～11日，大洗定線は4月10日，鹿島定線は4月15日。犬吠埼定線の全定点，鹿島および会瀬定線の一部定点は欠測。

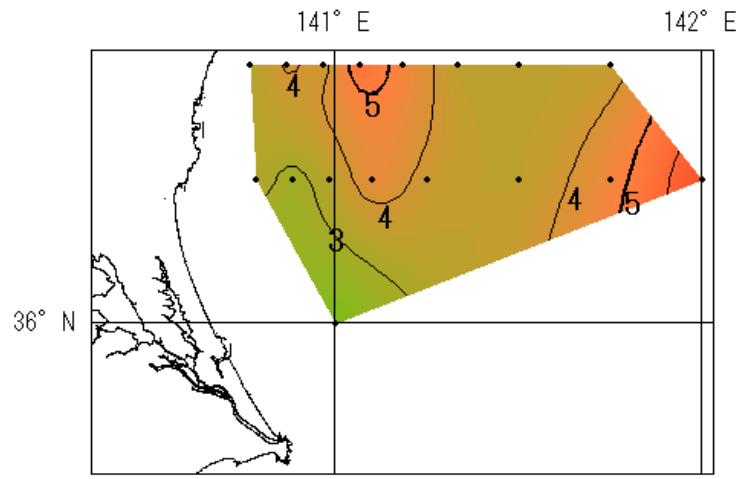
調査船：いばらき丸

※図の黒点は観測地点です。

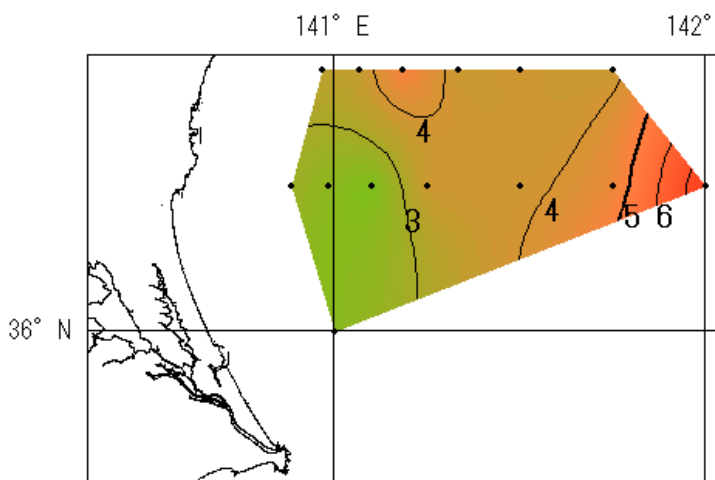
※水温平年偏差は過去30年間（1981年～2010年）の海洋観測データから算出しています。



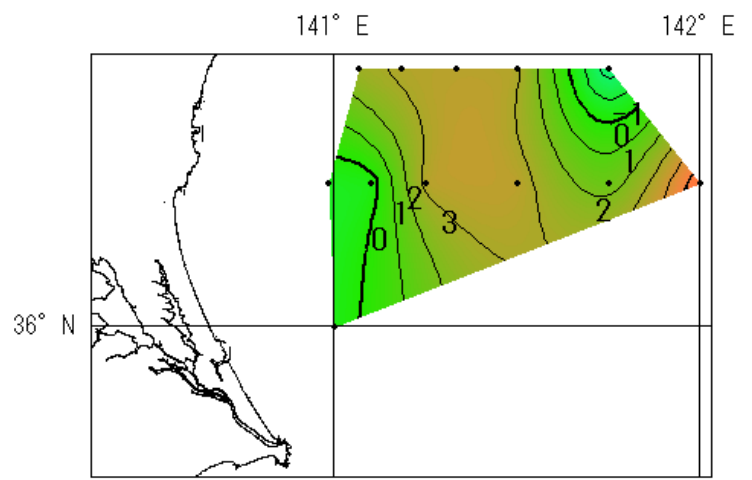
0m



50m



100m



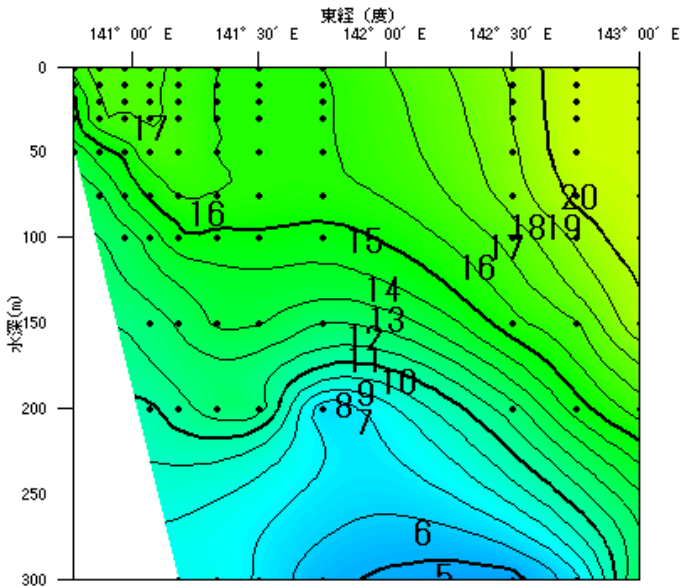
200m

平成25年4月の海洋観測結果（鉛直水温）

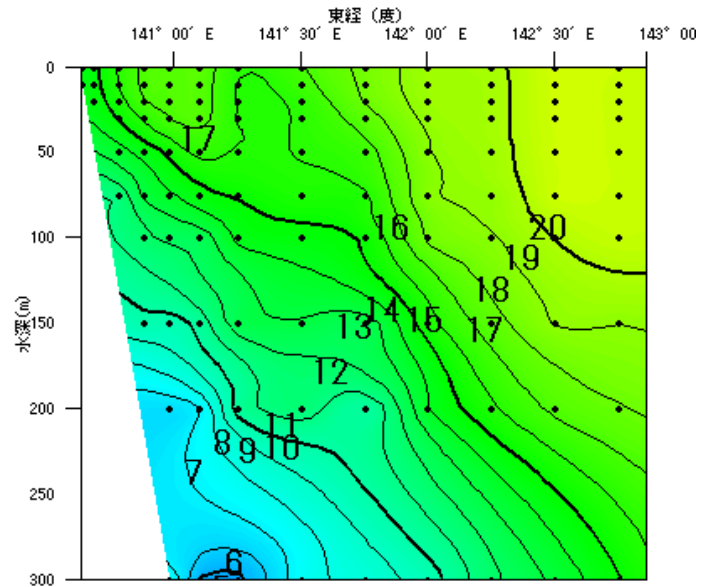
観測日：会瀬定線は4月10～11日，大洗定線は4月10日，鹿島定線は4月15日。犬吠埼定線の全定点，鹿島および会瀬定線の一部定点は欠測。

調査船：いばらき丸

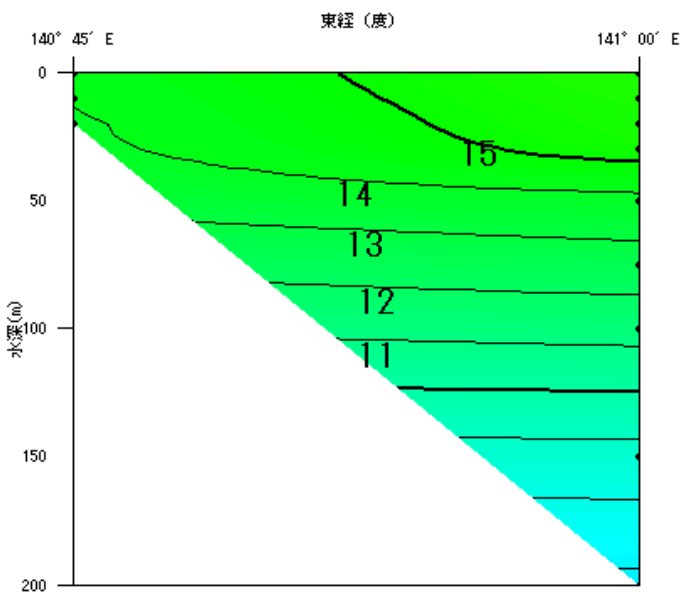
※図の黒点は観測地点です。



会瀬定線



大洗定線



鹿島定線

欠測

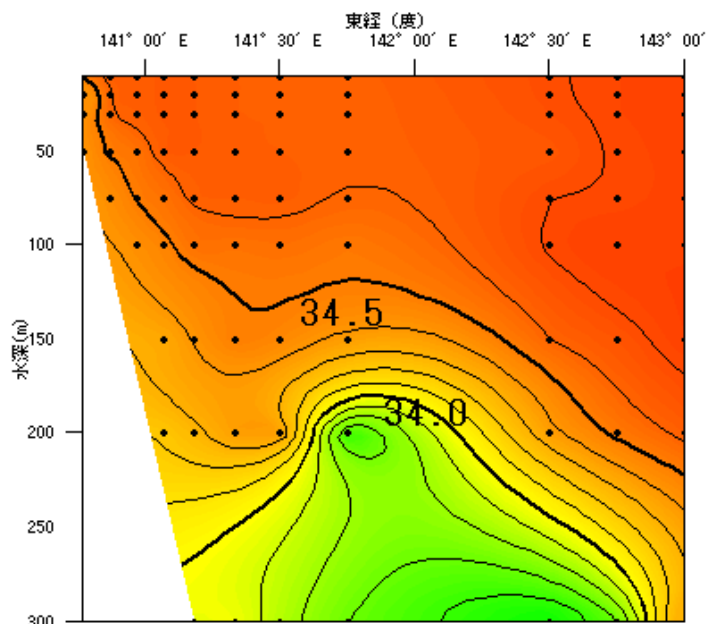
犬吠埼定線

平成25年4月の海洋観測結果（鉛直塩分）

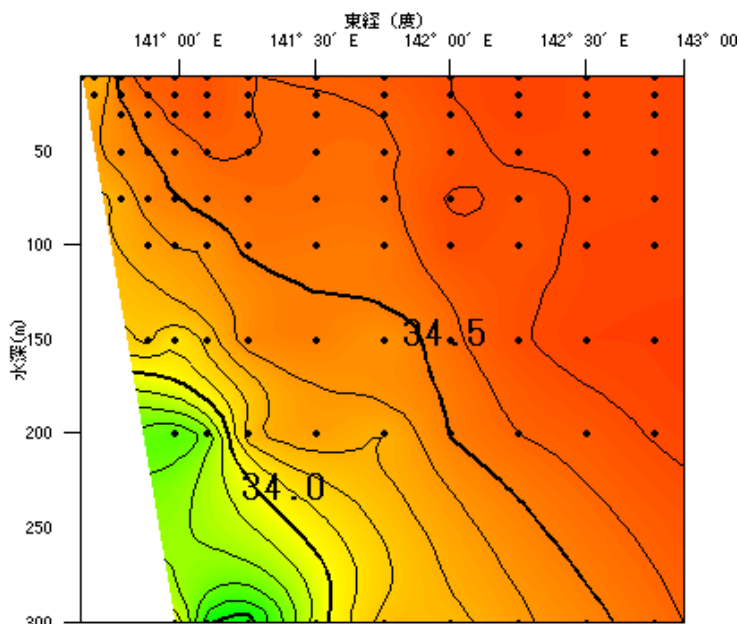
観測日：会瀬定線は4月10～11日，大洗定線は4月10日，鹿島定線は4月15日。犬吠埼定線の全定点，鹿島および会瀬定線の一部定点は欠測。

調査船：いばらき丸

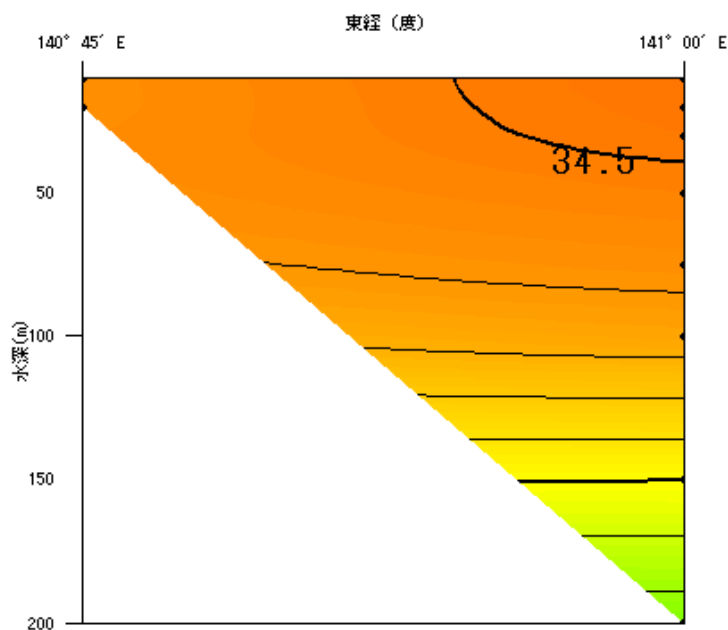
※図の黒点は観測地点です。



会瀬定線



大洗定線



鹿島定線

欠測

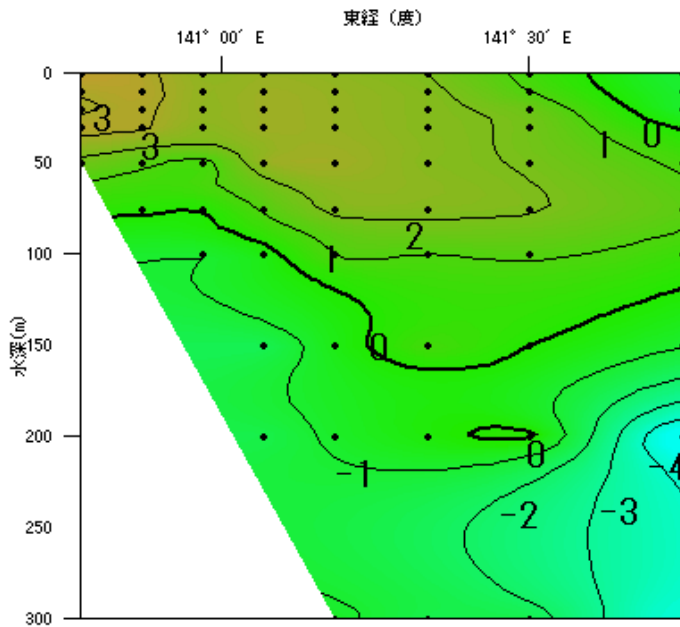
犬吠埼定線

平成25年4月の海洋観測結果（鉛直水温前月差）

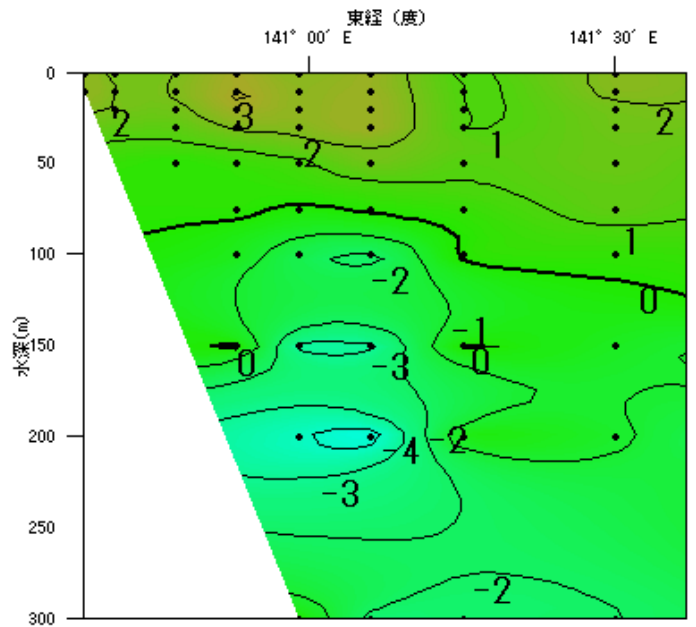
観測日：会瀬定線は4月10～11日，大洗定線は4月10日，鹿島定線は4月15日。犬吠埼定線の全定点，鹿島および会瀬定線の一部定点は欠測。

調査船：いばらき丸

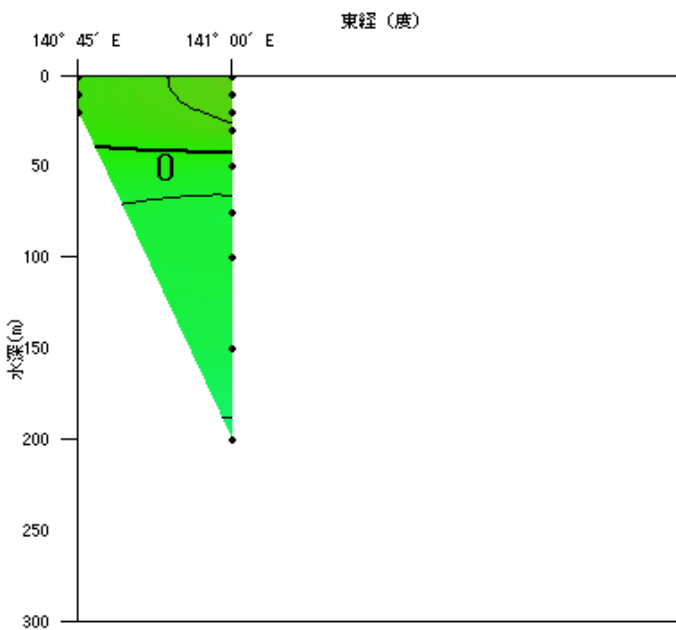
※図の黒点は観測地点です。



会瀬定線



大洗定線



鹿島定線

欠測

犬吠埼定線

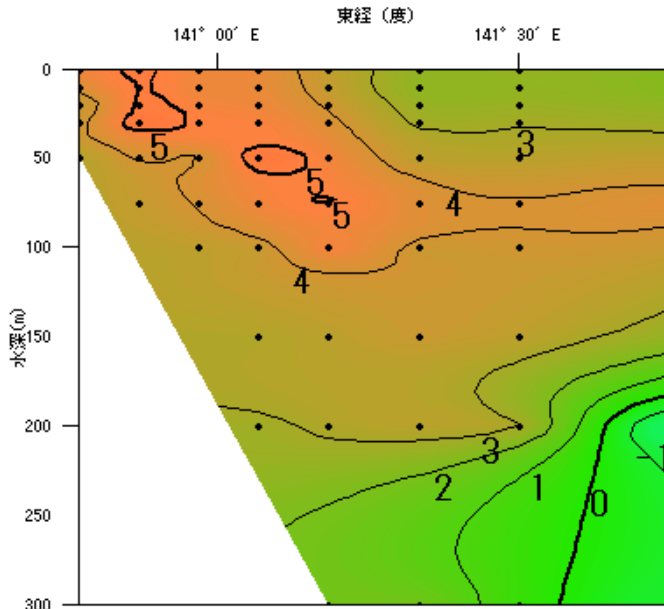
平成25年4月の海洋観測結果（鉛直水温平年偏差）

観測日：会瀬定線は4月10～11日，大洗定線は4月10日，鹿島定線は4月15日。犬吠埼定線の全定点，鹿島および会瀬定線の一部定点は欠測。

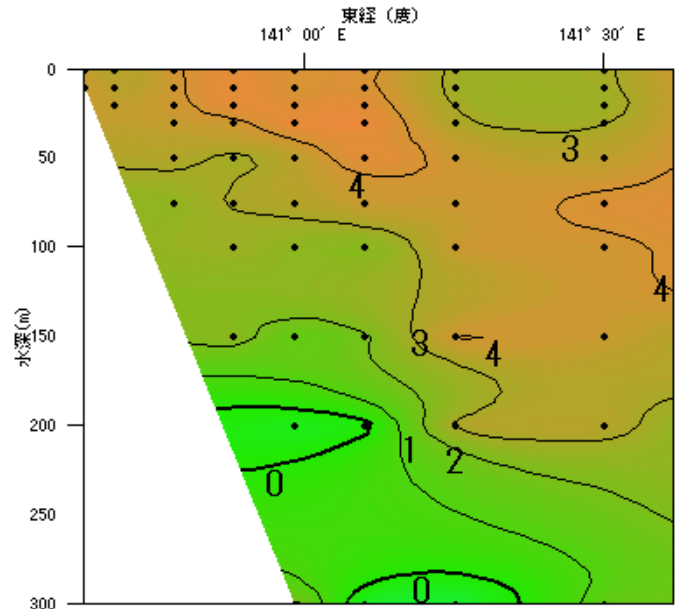
調査船：いばらき丸

※図の黒点は観測地点です。

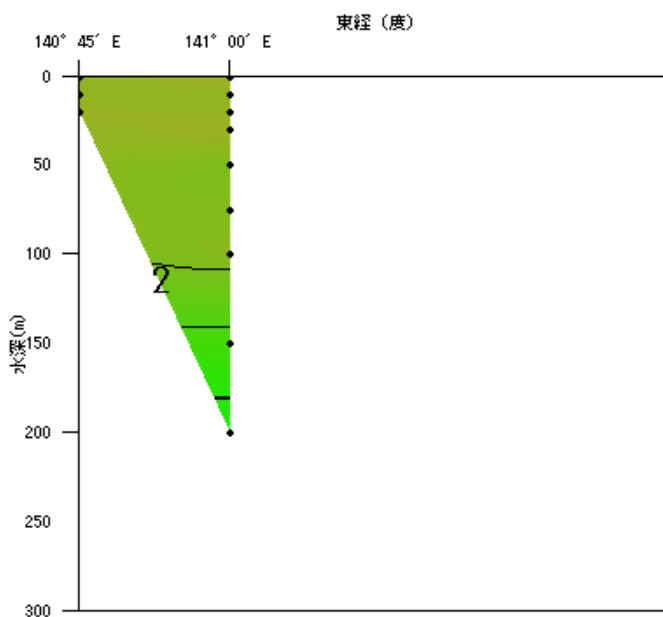
※水温平年偏差は過去30年間（1981年～2010年）の海洋観測データから算出しています。



会瀬定線



大洗定線



鹿島定線

欠測

犬吠埼定線