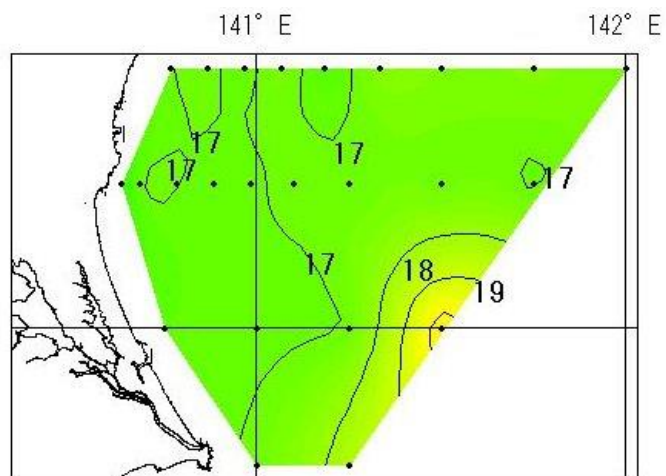


# 令和5年5月の海洋観測結果(水温)

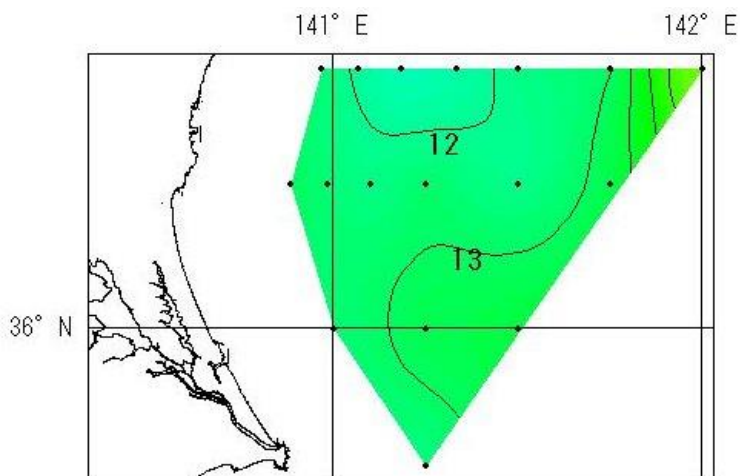
観測日 | 5/9~11

調査船 | いばらき丸

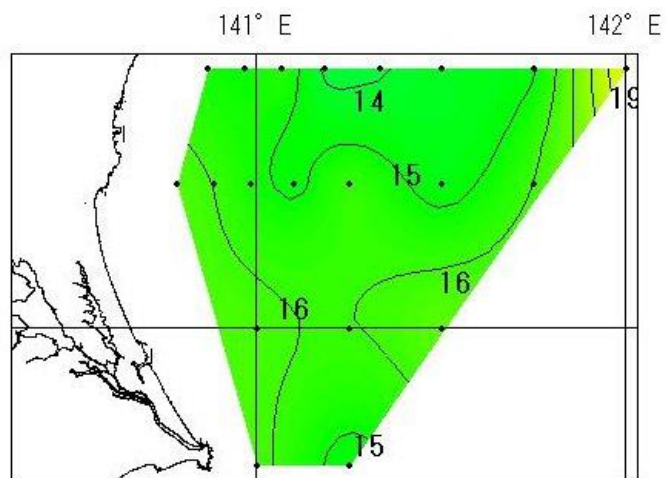
※図中の黒点は観測点です。



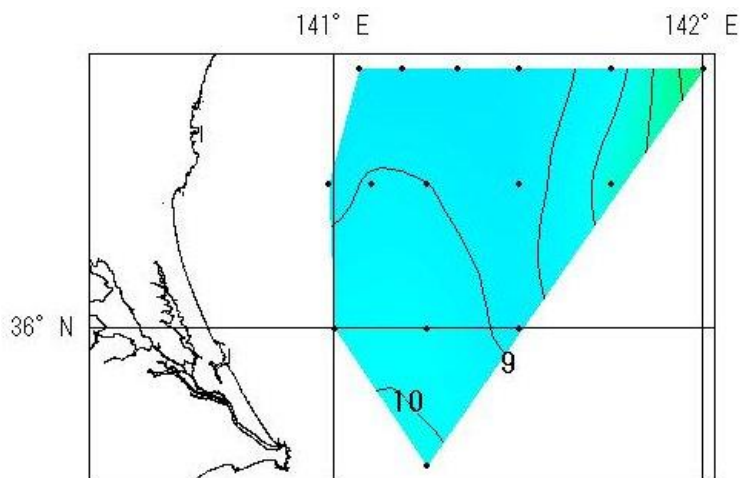
0m



100m



50m



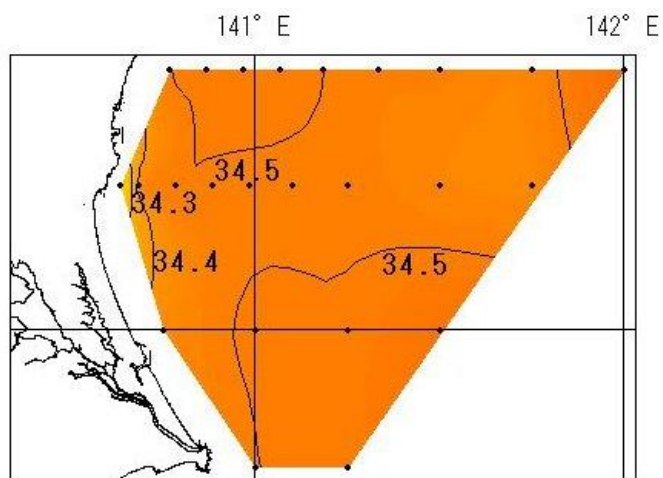
200m

# 令和5年5月の海洋観測結果(塩分)

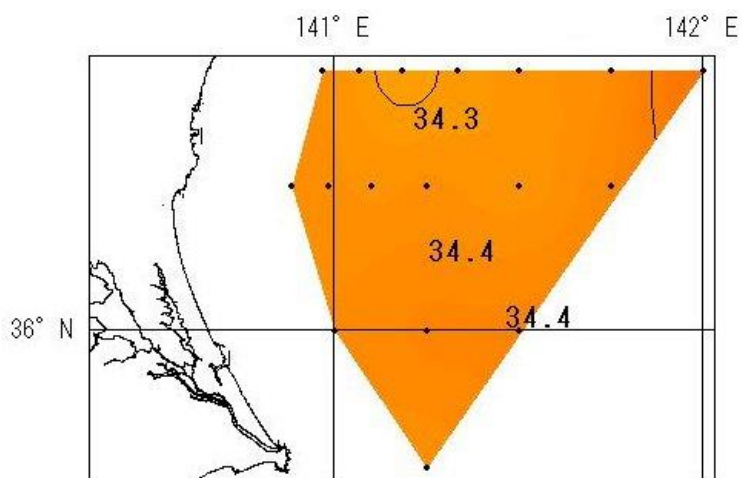
観測日 | 5/9~11

調査船 | いばらき丸

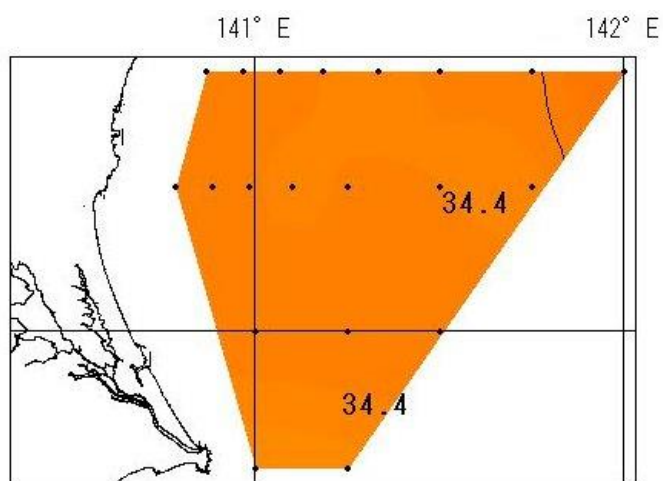
※図中の黒点は観測点です。



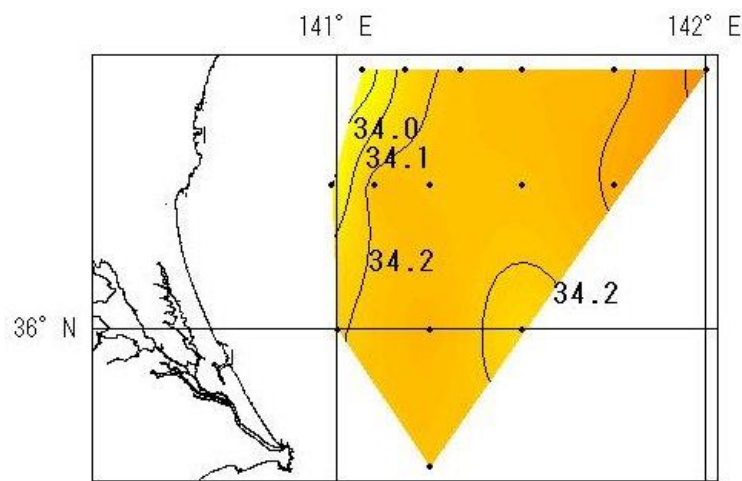
10m



100m



50m



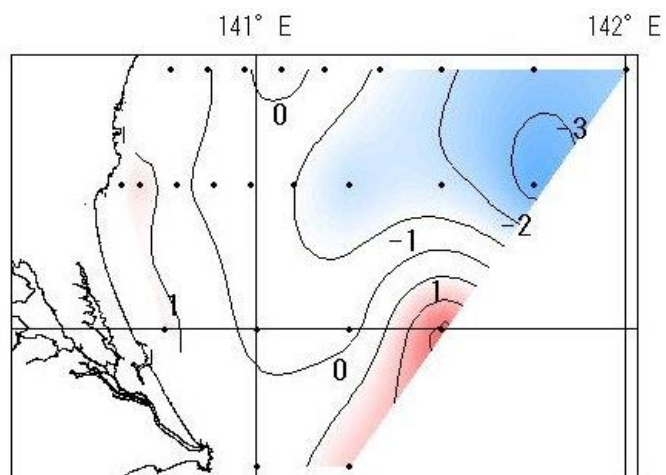
200m

# 令和5年5月の海洋観測結果(水温前月差)

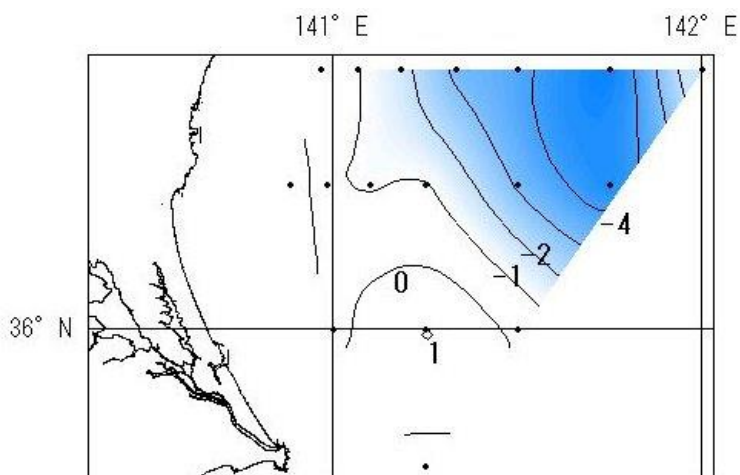
観測日 | 5/9~11

調査船 | いばらき丸

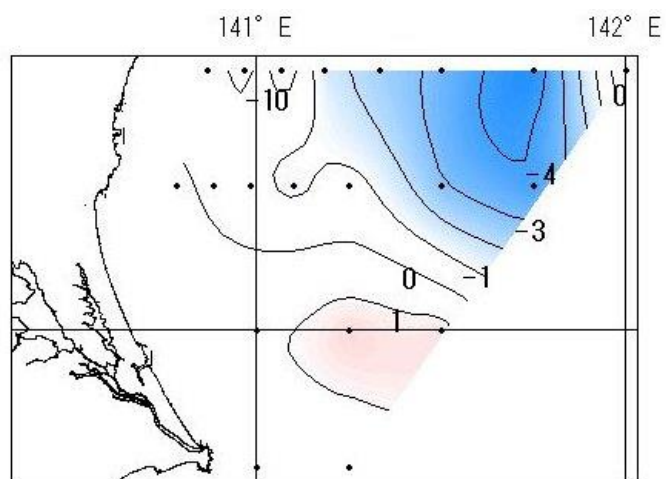
※図中の黒点は観測点です。



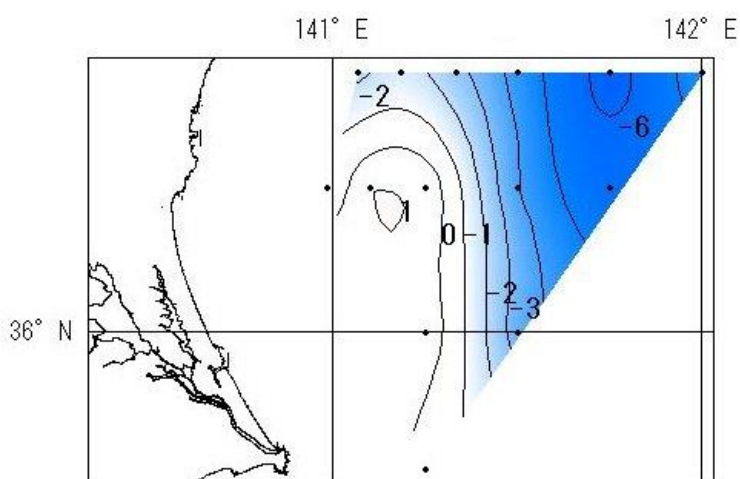
0m



100m



50m



200m

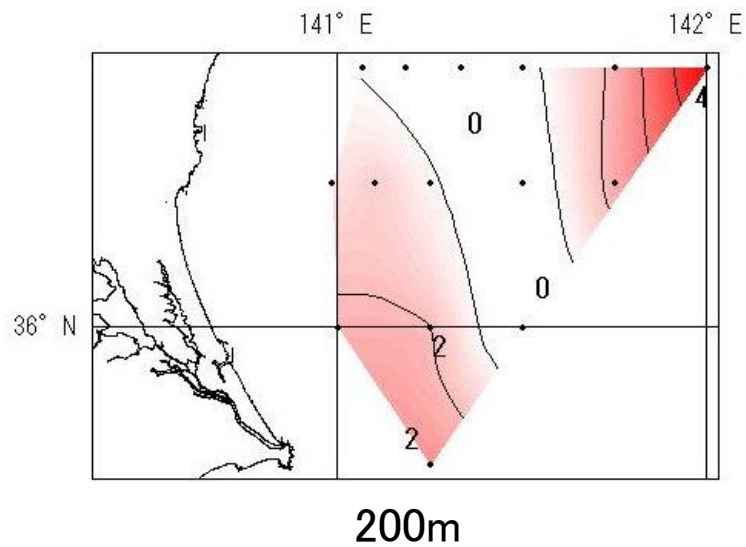
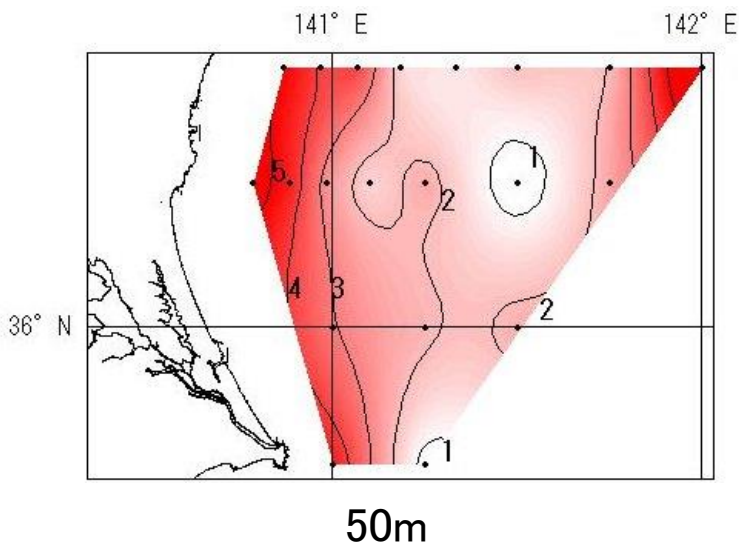
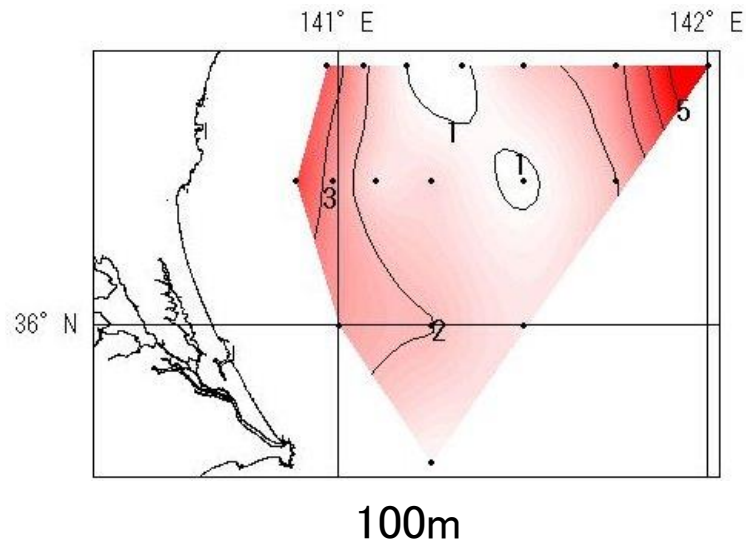
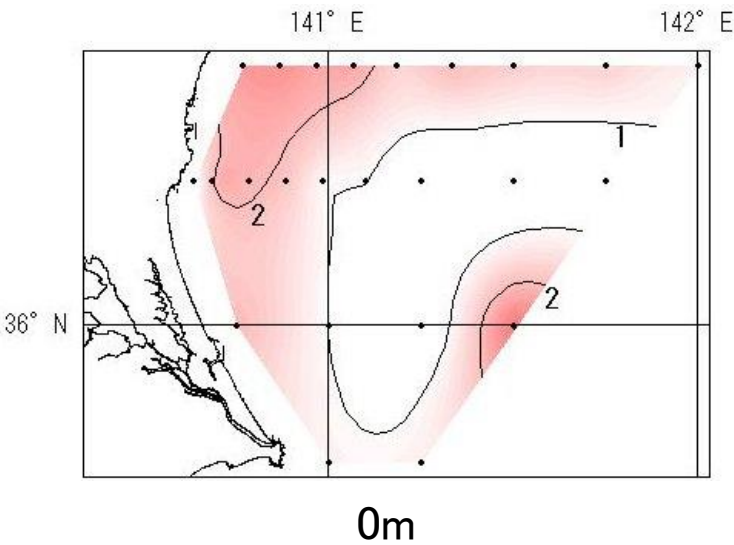
# 令和5年5月の海洋観測結果(水温平年偏差)

観測日 | 5/9~11

調査船 | いばらき丸

※図中の黒点は観測点です。

※水温平年値は過去30年間(1991年~2020年)の海洋観測データから算出しています。



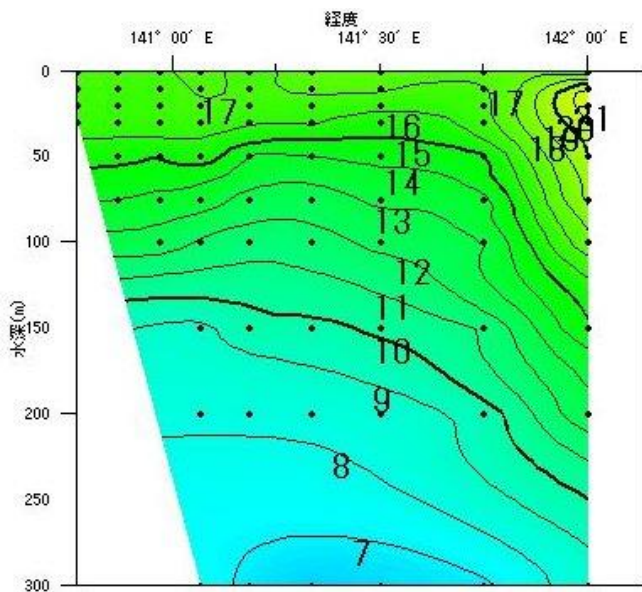


# 令和5年5月の海洋観測結果(鉛直水温)

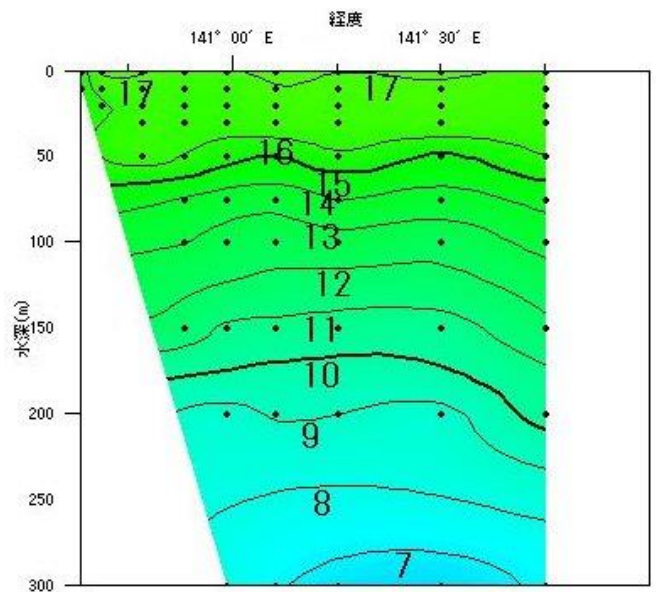
観測日 | 5/9~11

調査船 | いばらき丸

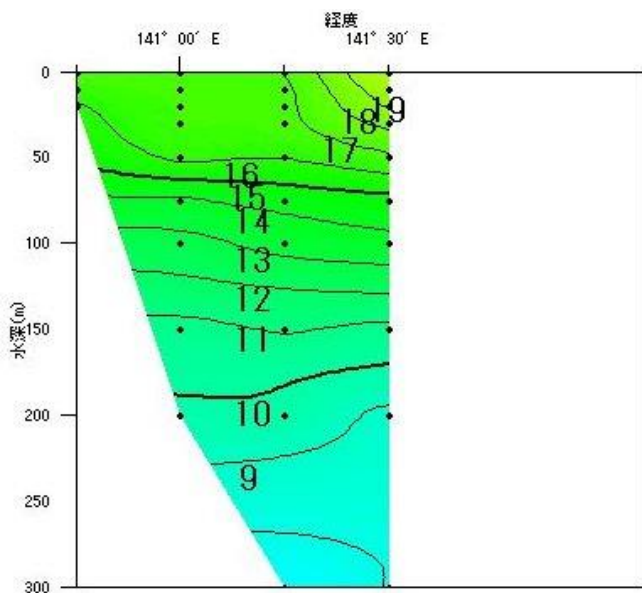
※図中の黒点は観測点です。



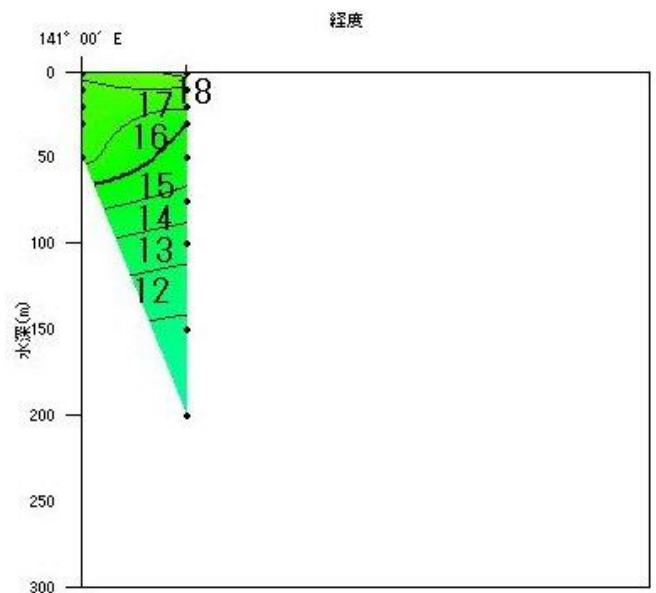
会瀬定線



大洗定線



鹿島定線



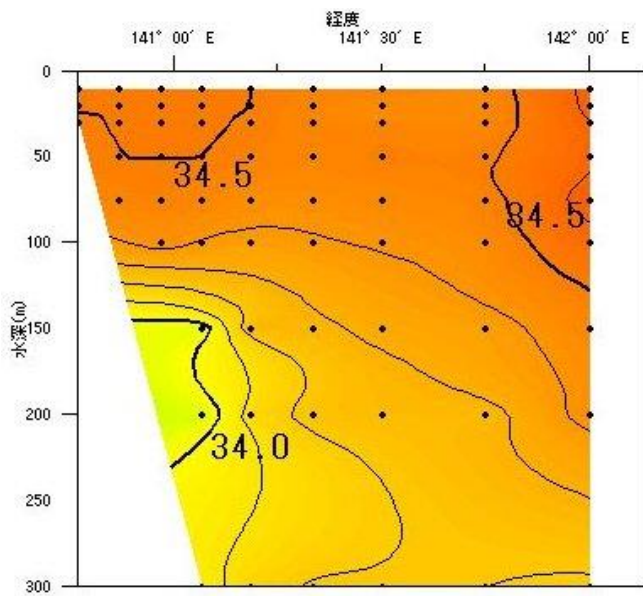
犬吠埼定線

# 令和5年5月の海洋観測結果(鉛直塩分)

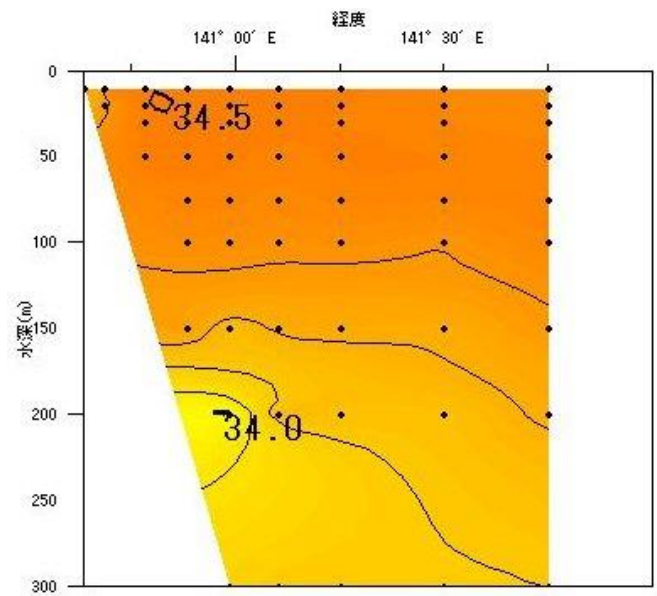
観測日 | 5/9~11

調査船 | いばらき丸

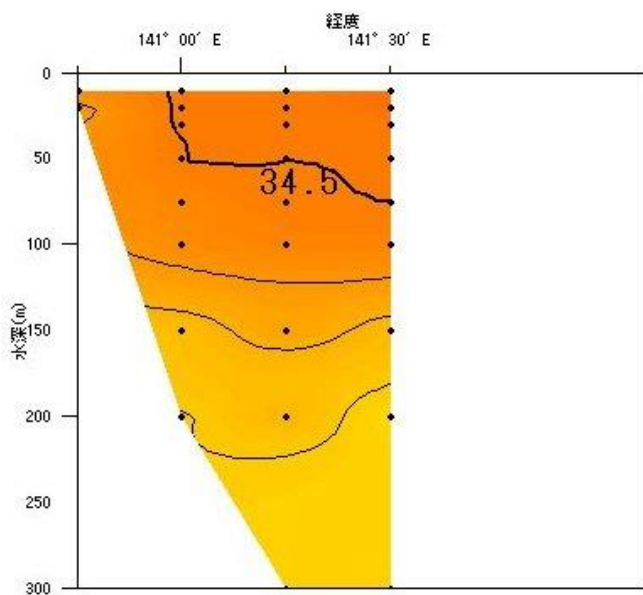
※図中の黒点は観測点です。



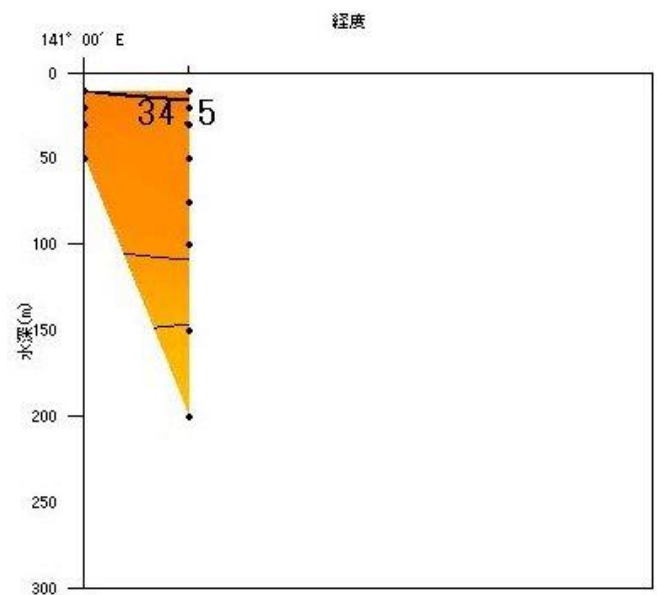
会瀬定線



大洗定線



鹿島定線



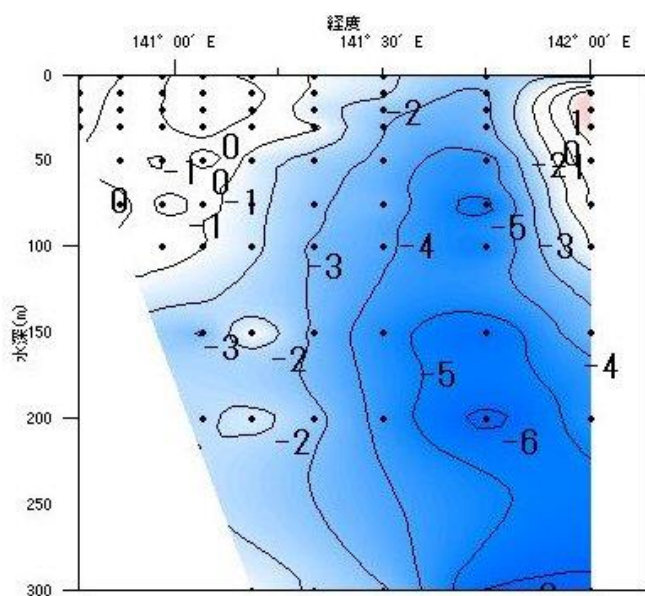
犬吠埼定線

# 令和5年5月の海洋観測結果(鉛直水温前月差)

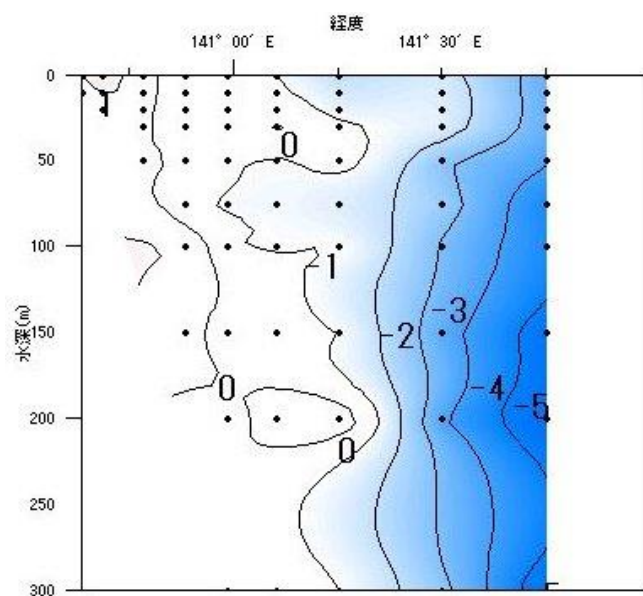
観測日 | 5/9~11

調査船 | いばらき丸

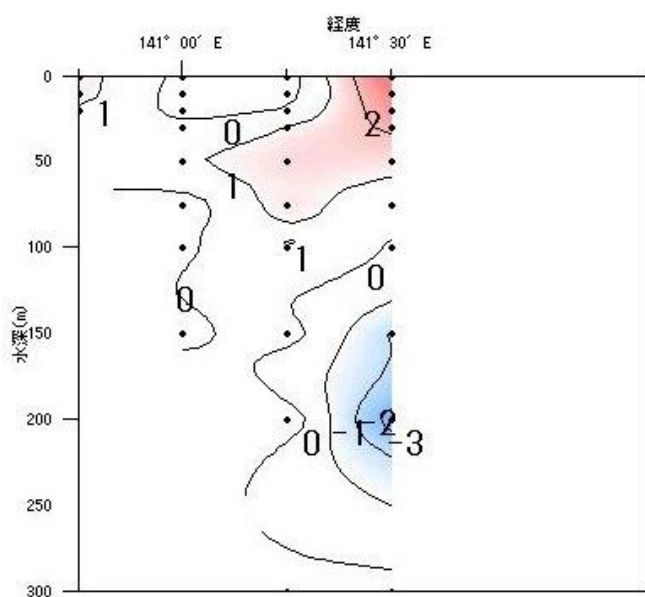
※図中の黒点は観測点です。



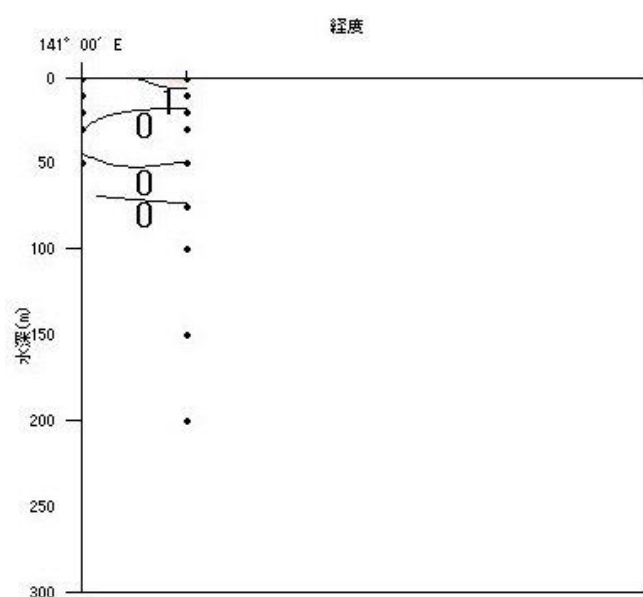
会瀬定線



大洗定線



鹿島定線



犬吠埼定線

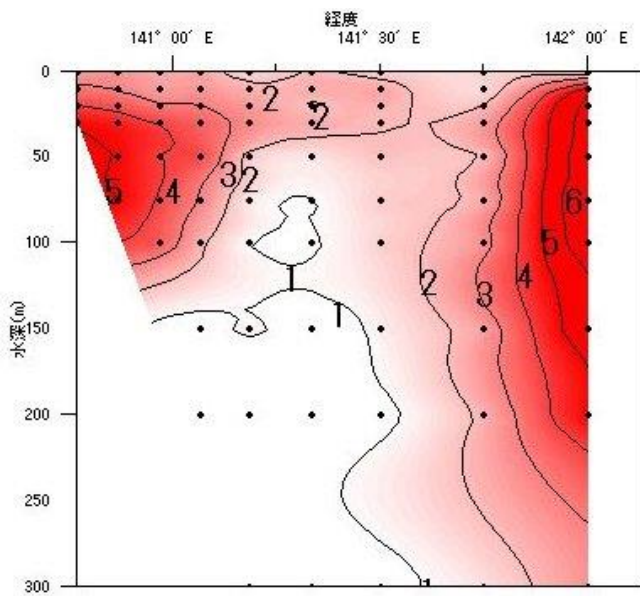
# 令和5年5月の海洋観測結果(鉛直水温平年偏差)

観測日 | 5/9~11

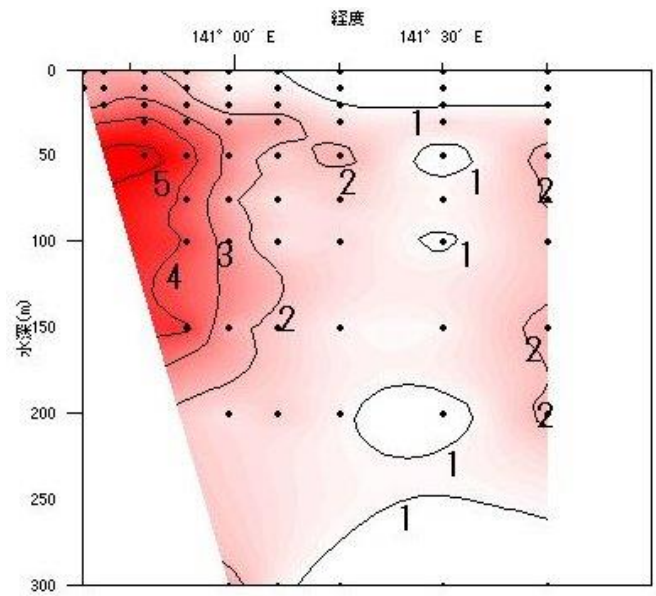
調査船 | いばらき丸

※図中の黒点は観測点です。

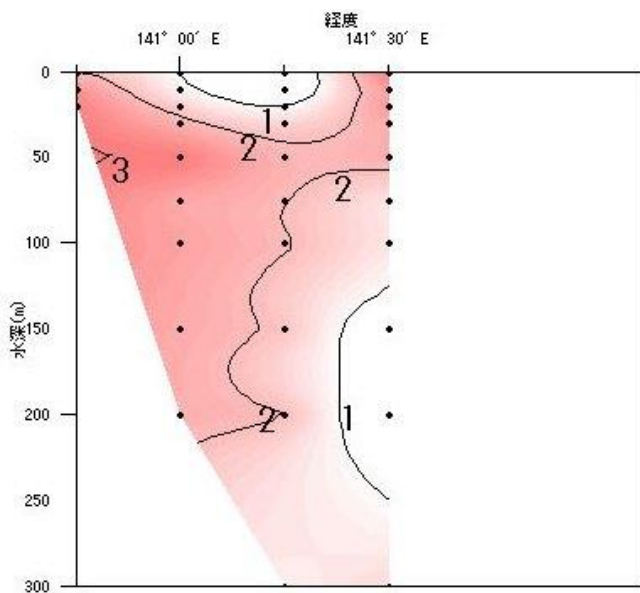
※水温平年値は過去30年間(1991年~2020年)の海洋観測データから算出しています。



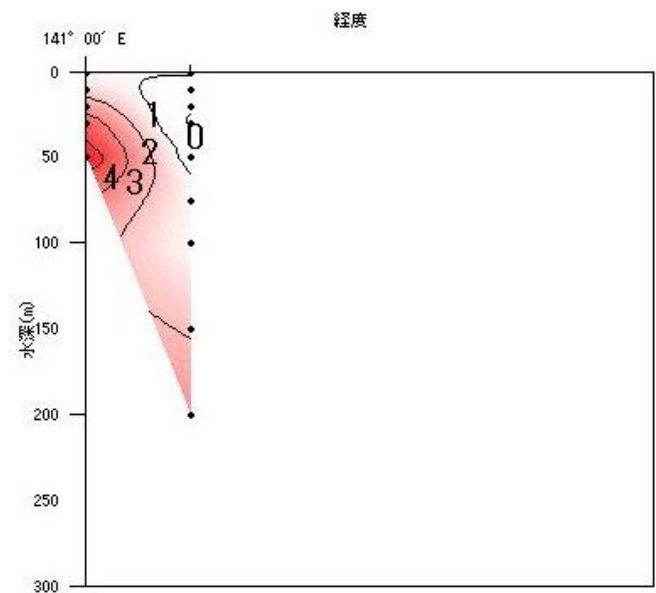
会瀬定線



大洗定線



鹿島定線



犬吠埼定線

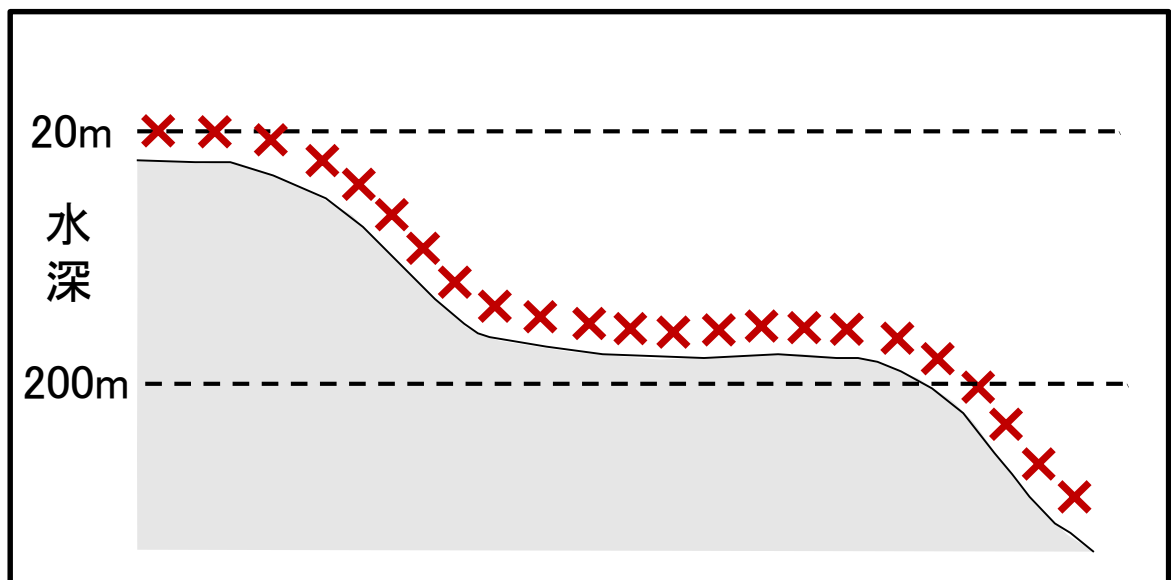
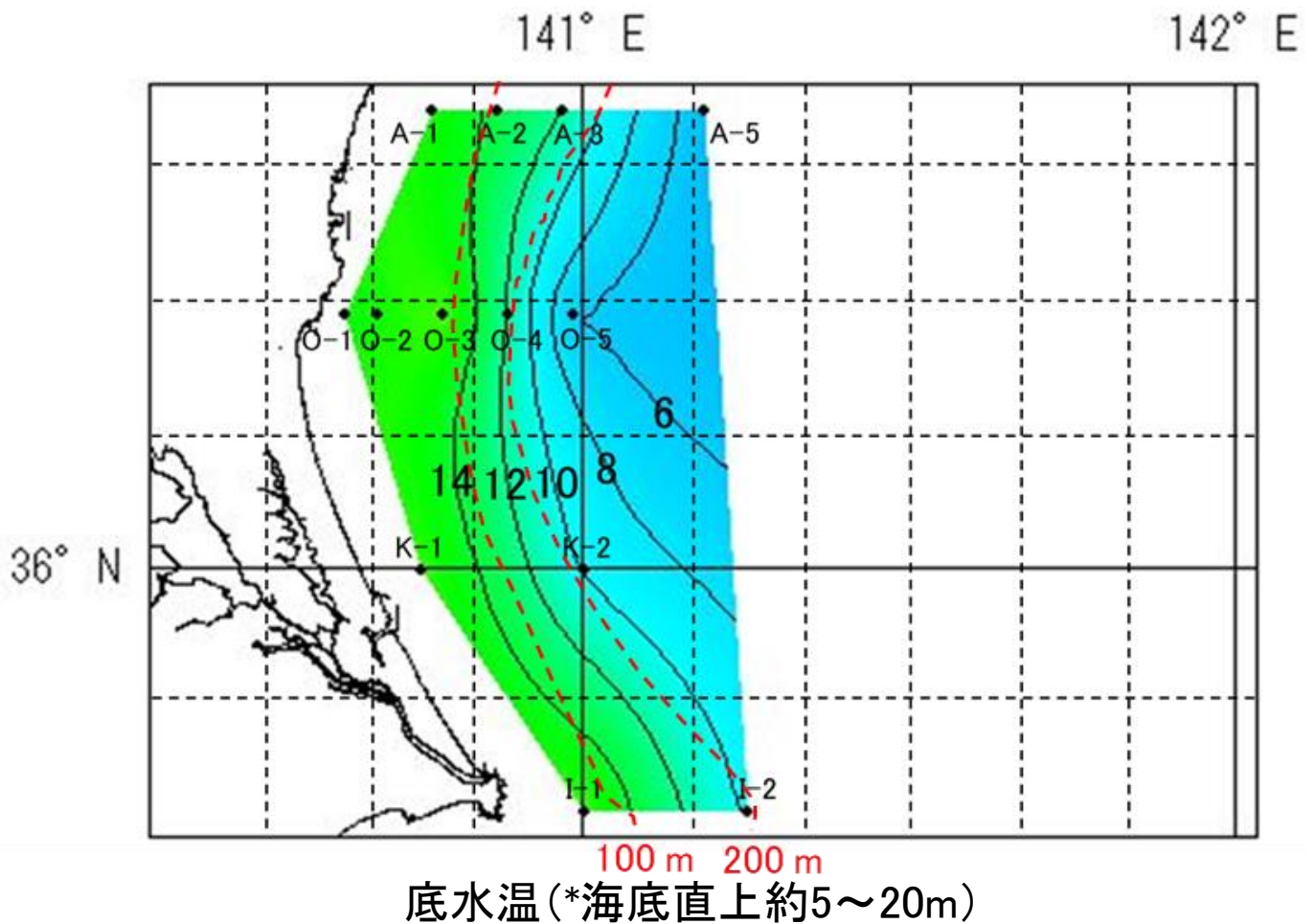


# 令和5年5月の海洋観測結果(底水温)

観測日 | 5/9~11

調査船 | いばらき丸

※図中の黒点は観測点です。



\*底水温表示のイメージ図

# 令和5年5月観測 表層の流向流速

参考航跡: GPS

流速リファレンス: GPS

0 4.00 Knots

N37.0000

↑  
真潮

会瀬

大洗

N36.0000

鹿島

↓  
逆潮

犬吠埼

←  
込潮

→  
出潮

E141.0000

E142.0000

