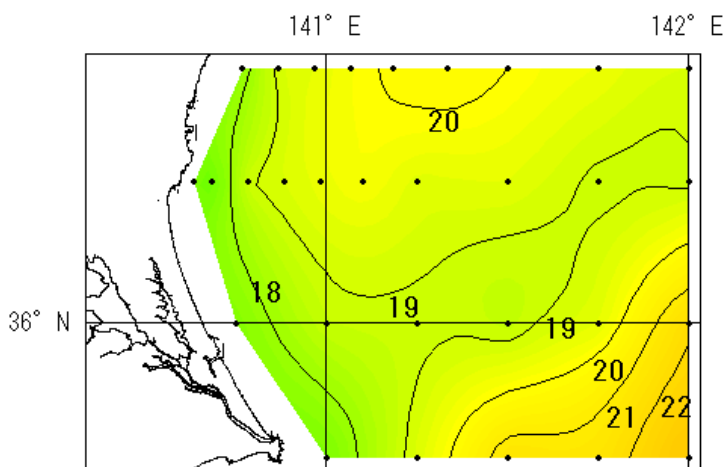


令和8年5月の海洋観測結果(水温)

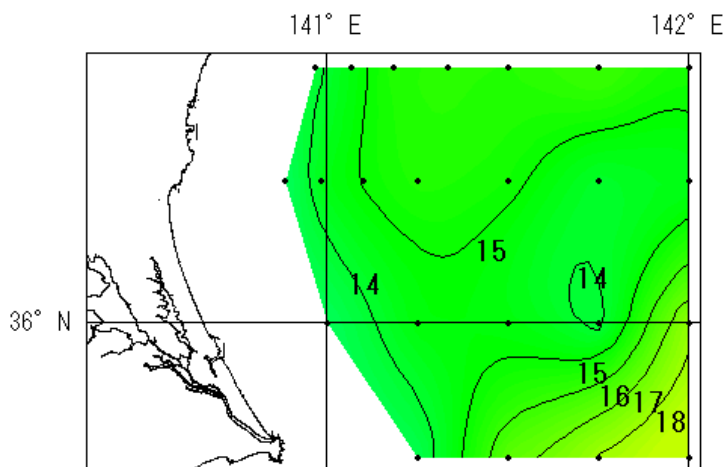
観測日 | 5/11~13

調査船 | いばらき丸

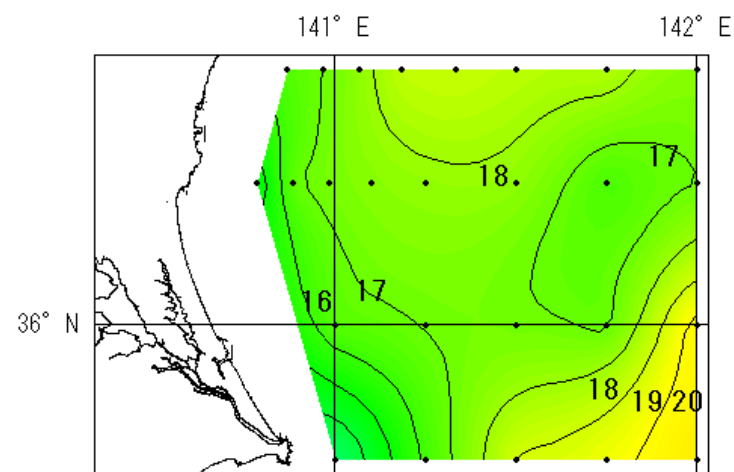
※図中の黒点は観測点です。



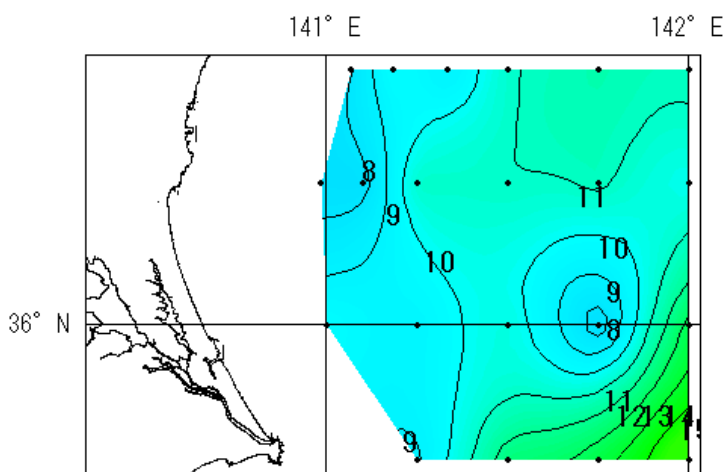
0m



100m



50m



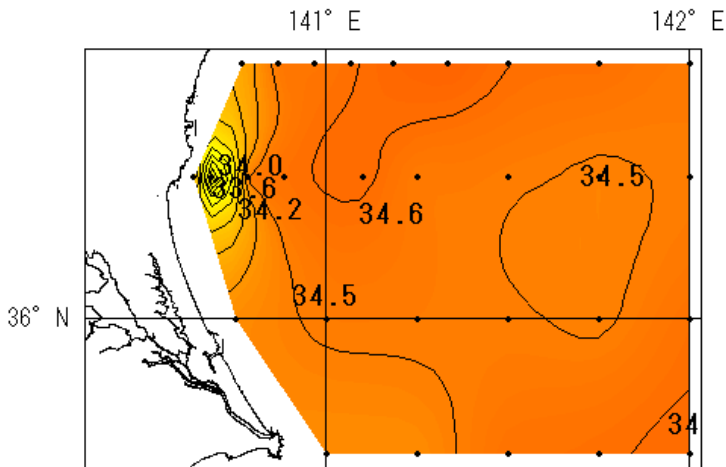
200m

令和8年5月の海洋観測結果(塩分)

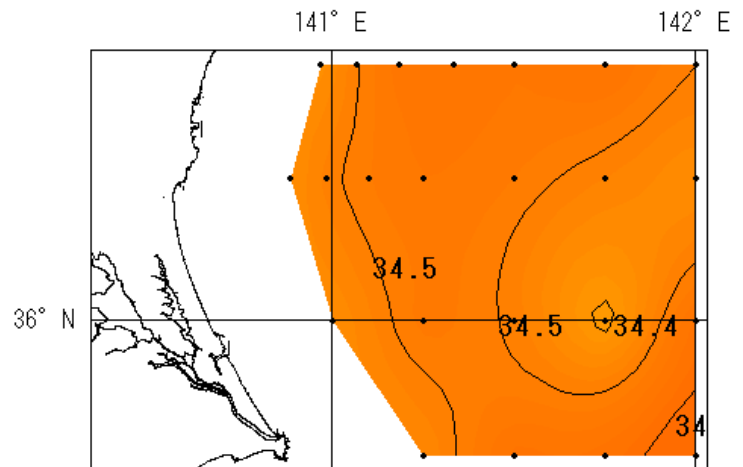
観測日 | 5/11~13

調査船 | いばらき丸

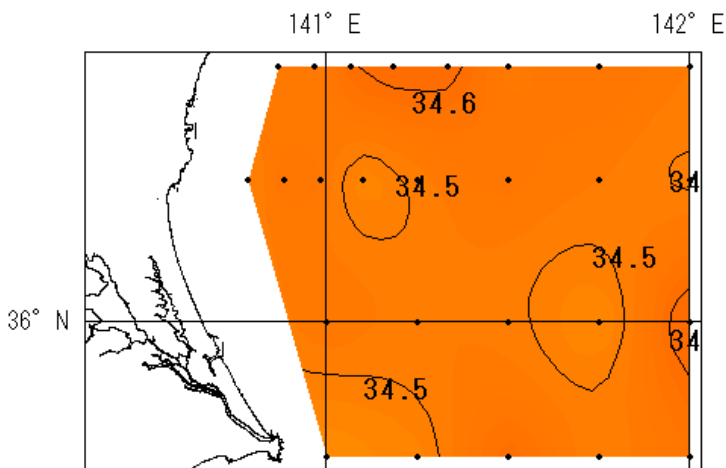
※図中の黒点は観測点です。



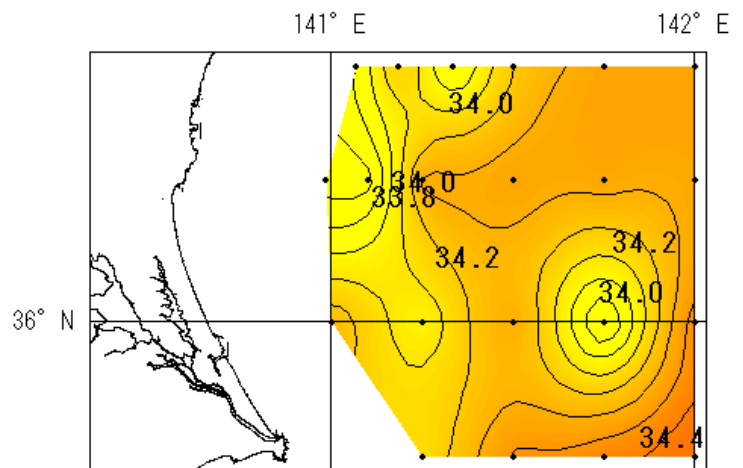
10m



100m



50m



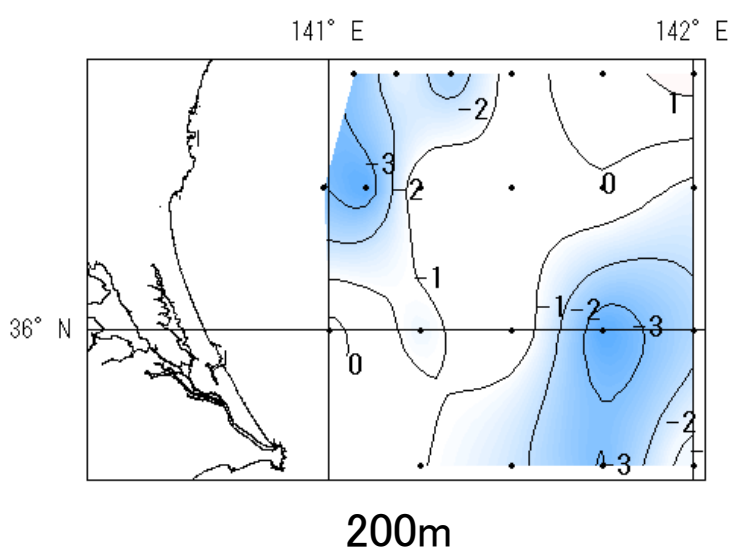
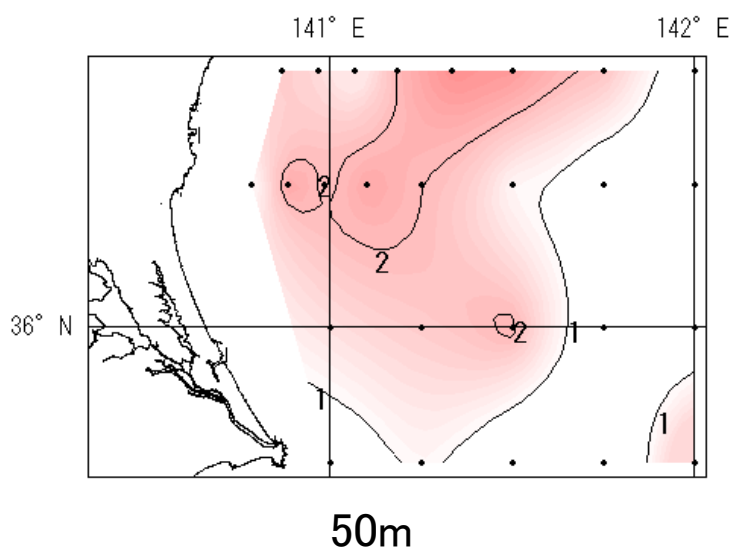
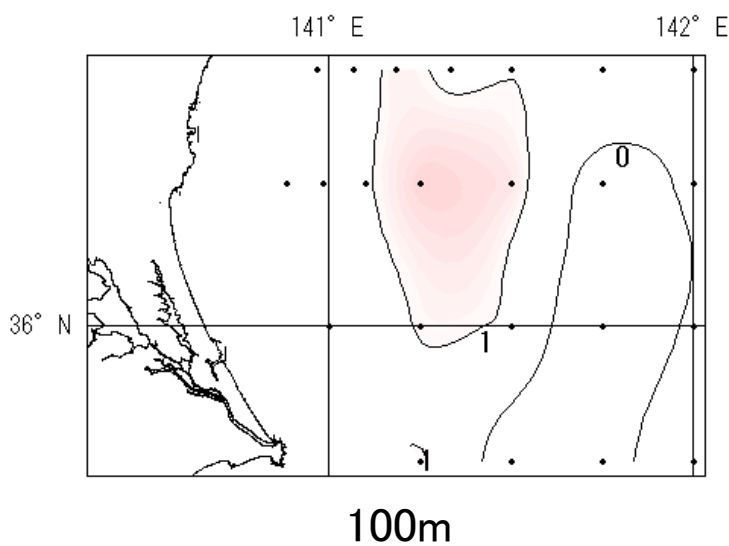
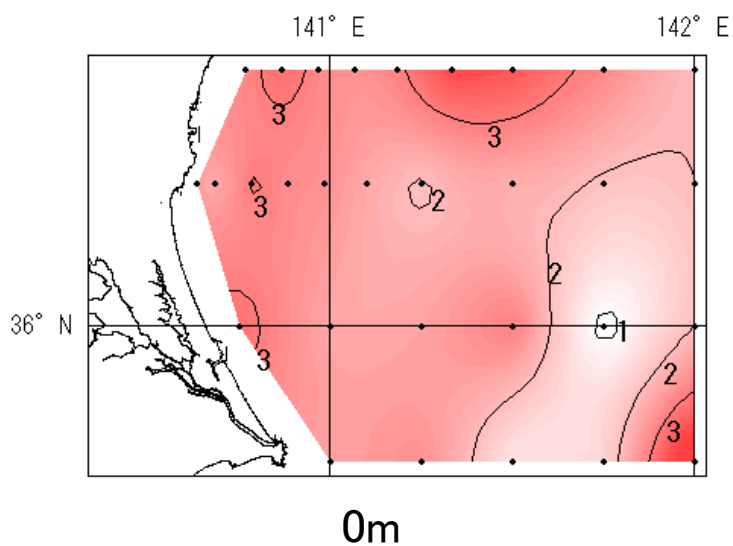
200m

令和8年5月の海洋観測結果(水温前月差)

観測日 | 5/11~13

調査船 | いばらき丸

※図中の黒点は観測点です。



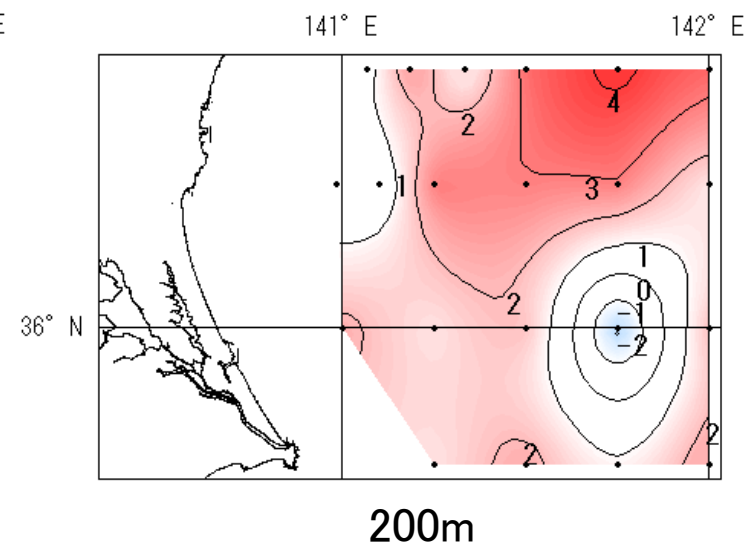
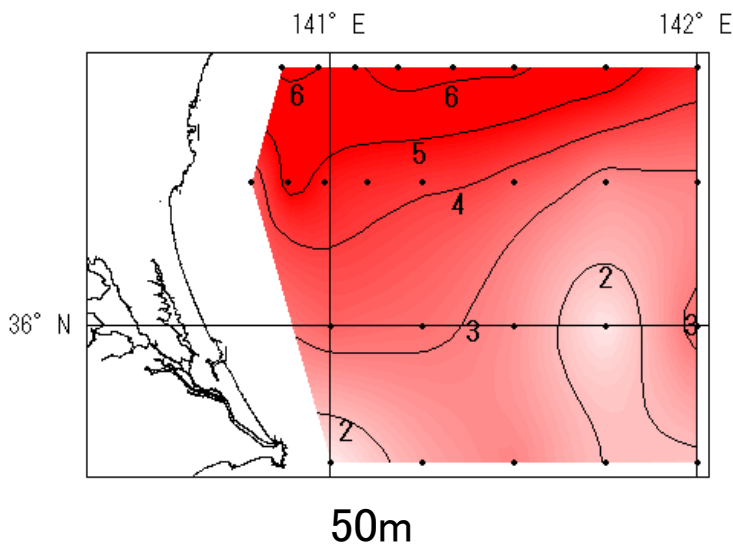
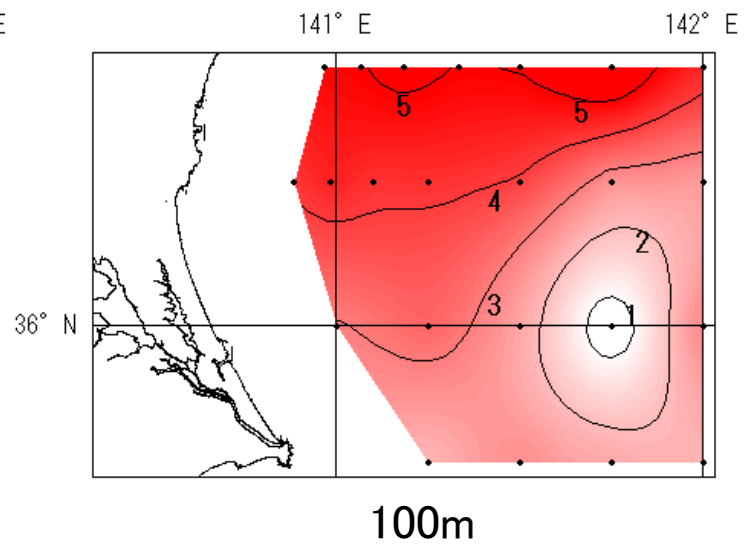
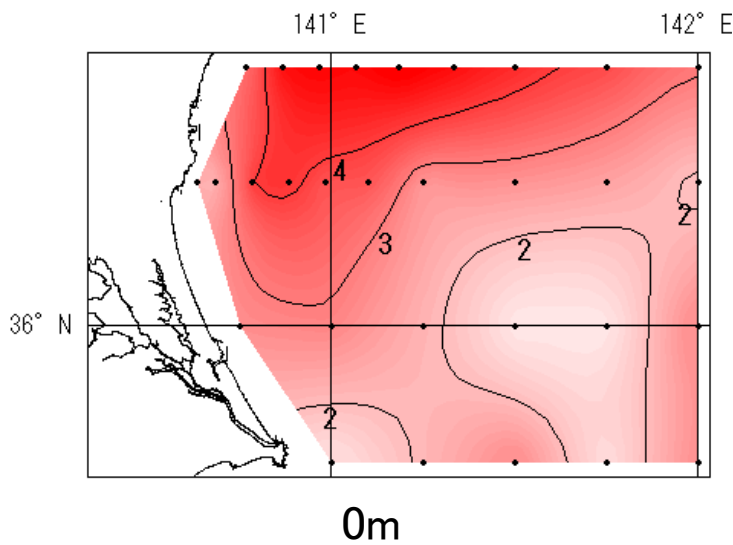
令和8年5月の海洋観測結果(水温平年偏差)

観測日 | 5/11~13

調査船 | いばらき丸

※図中の黒点は観測点です。

※水温平年値は過去30年間(1991年~2020年)の海洋観測データから算出しています。

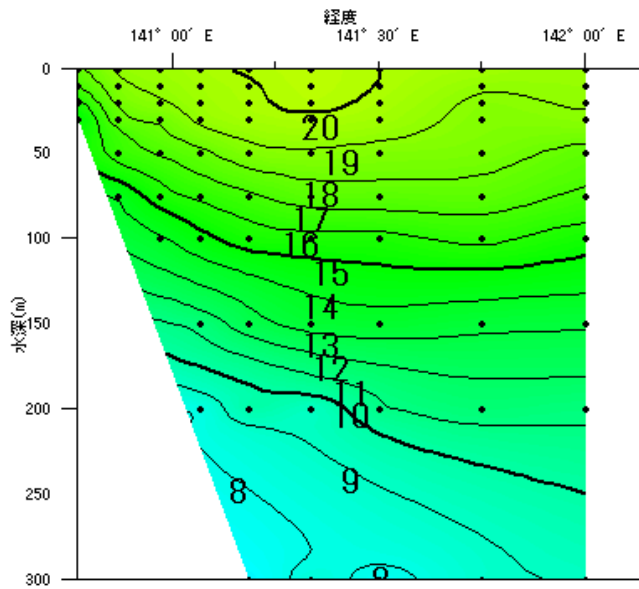


令和8年5月の海洋観測結果(鉛直水温)

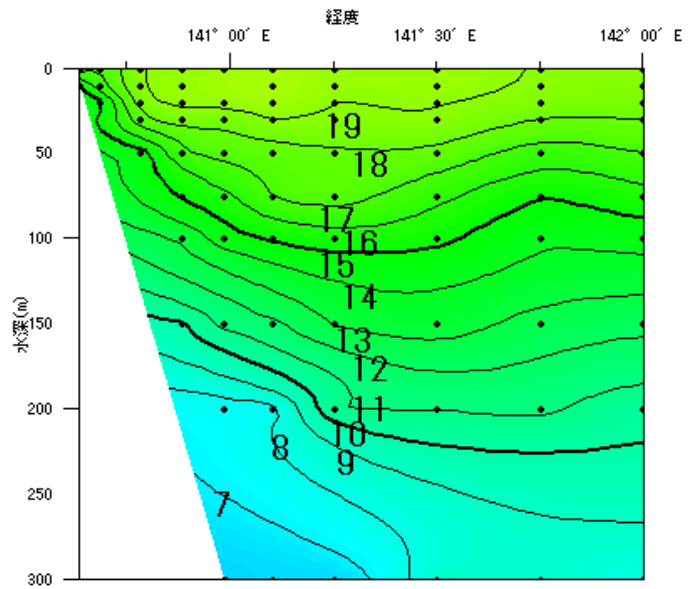
観測日 | 5/11~13

調査船 | いばらき丸

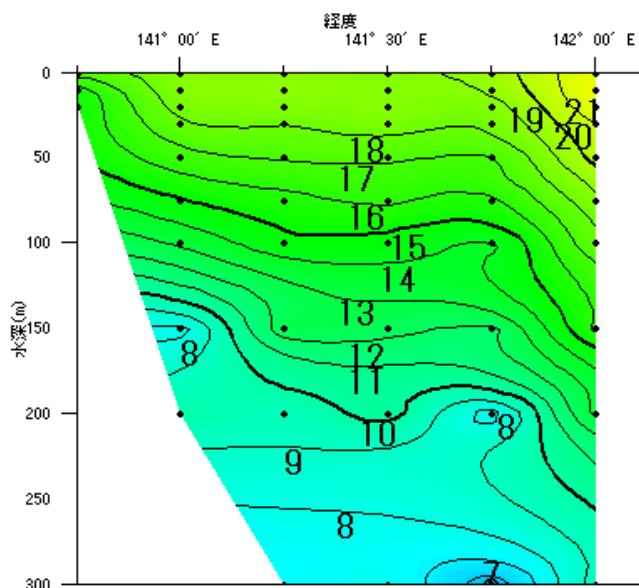
※図中の黒点は観測点です。



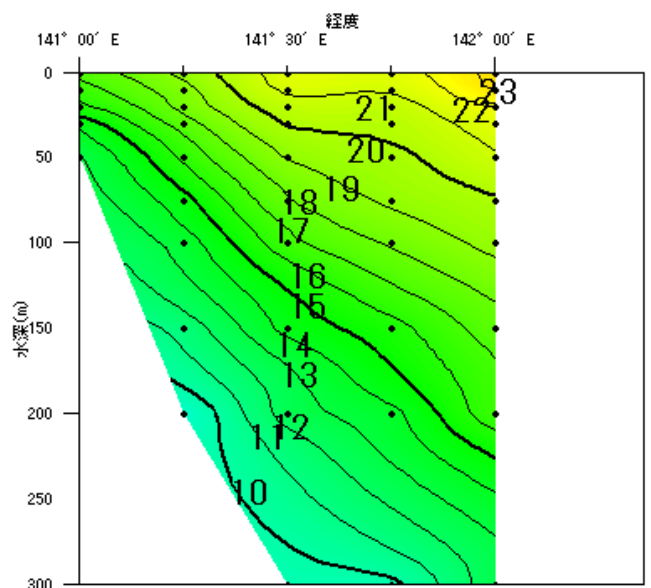
会瀬定線



大洗定線



鹿島定線



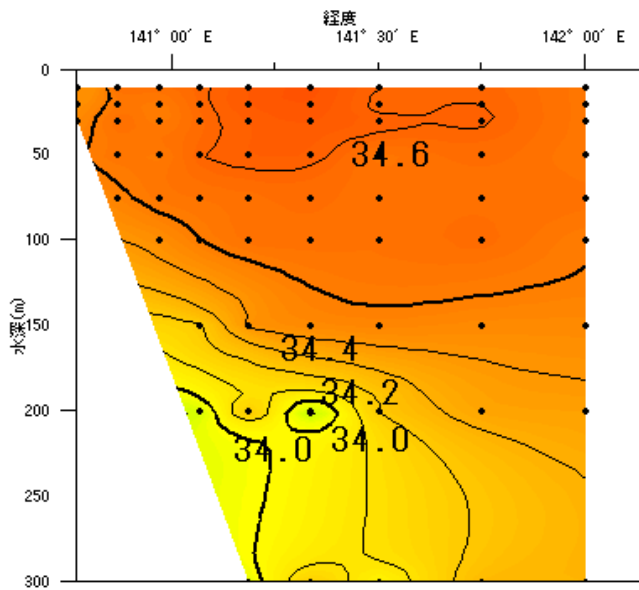
犬吠埼定線

令和8年5月の海洋観測結果(鉛直塩分)

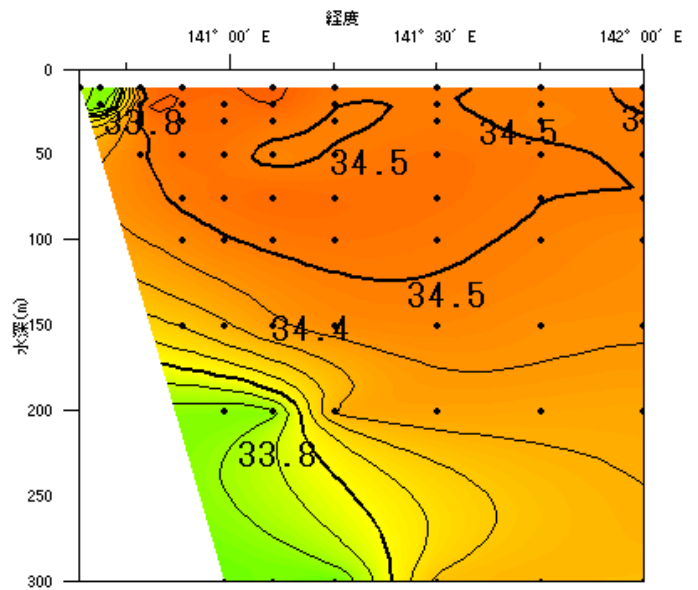
観測日 | 5/11~13

調査船 | いばらき丸

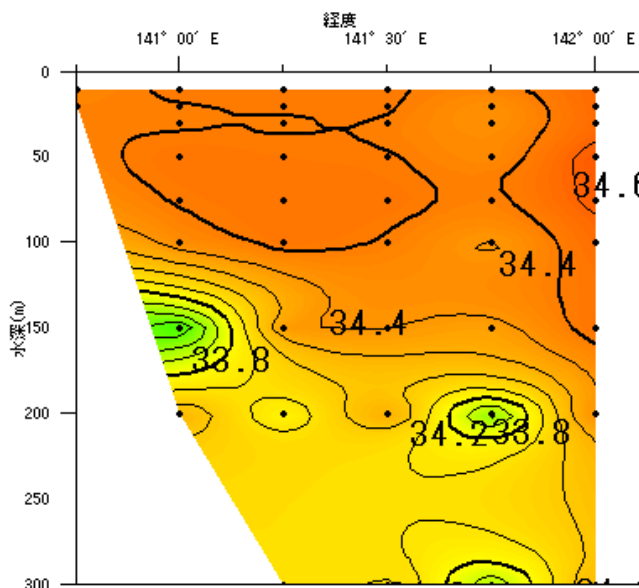
※図中の黒点は観測点です。



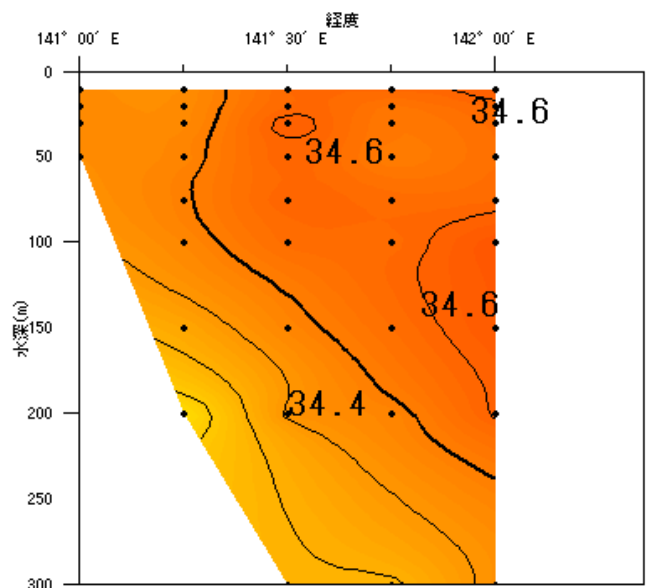
会瀬定線



大洗定線



鹿島定線



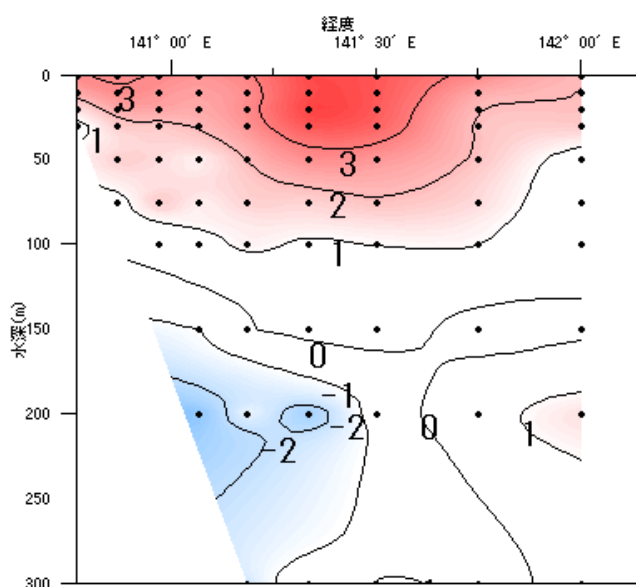
犬吠埼定線

令和8年5月の海洋観測結果(鉛直水温前月差)

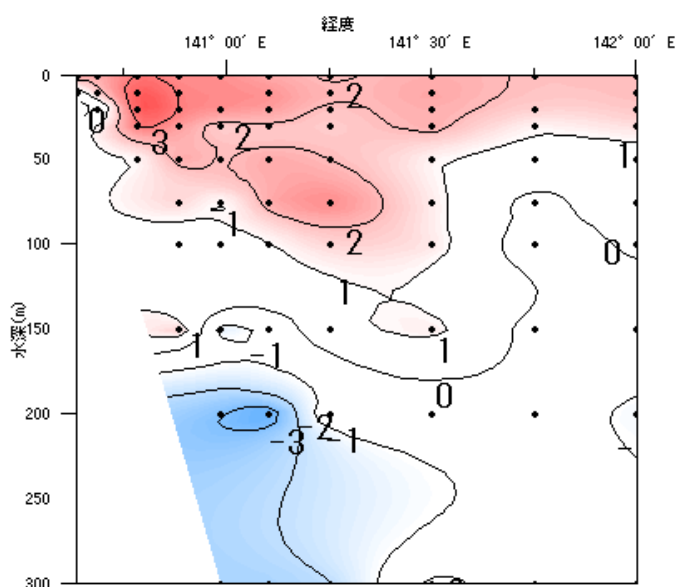
観測日 | 5/11~13

調査船 | いばらき丸

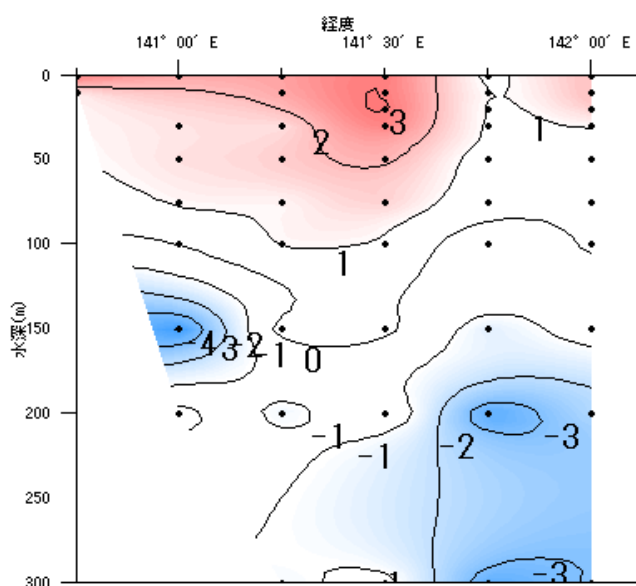
※図中の黒点は観測点です。



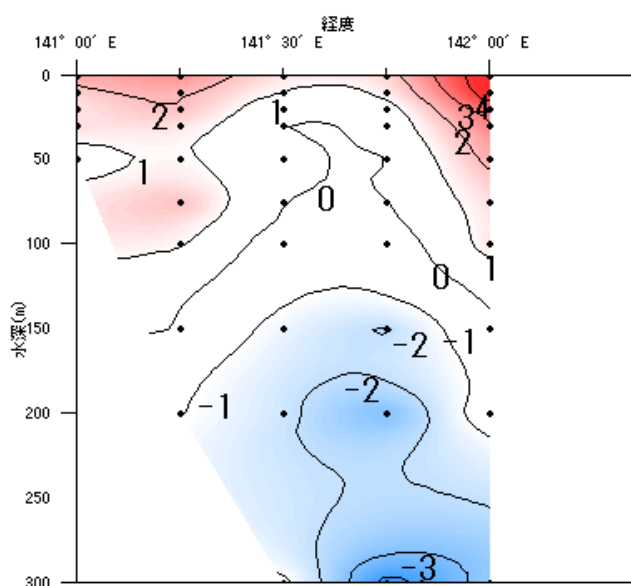
会瀬定線



大洗定線



鹿島定線



犬吠埼定線

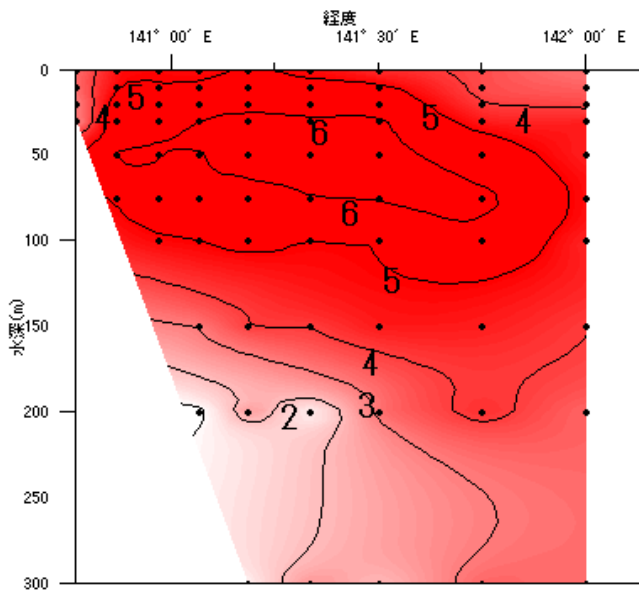
令和8年5月の海洋観測結果(鉛直水温平年偏差)

観測日 | 5/11~13

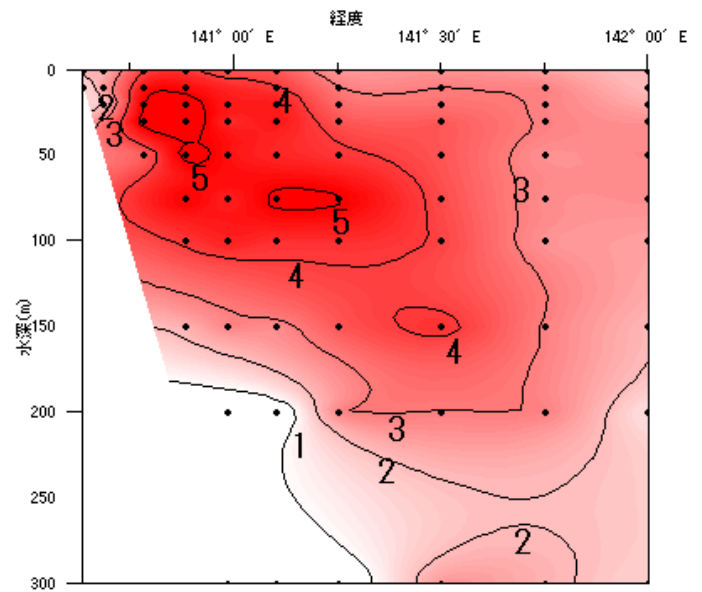
調査船 | いばらき丸

※図中の黒点は観測点です。

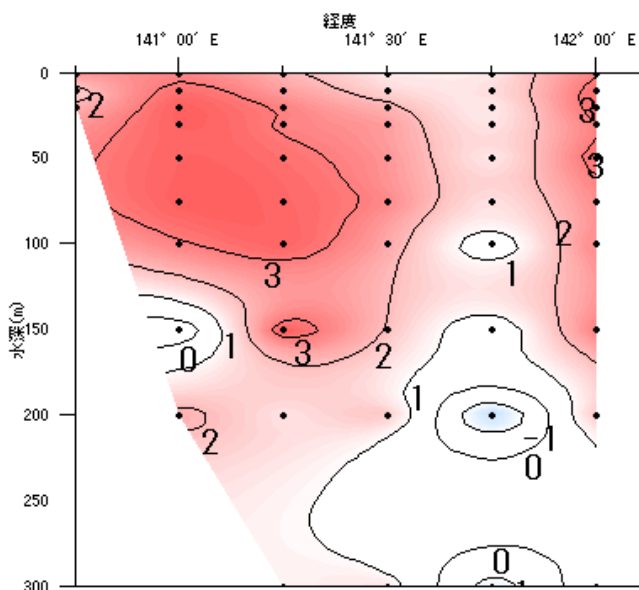
※水温平年値は過去30年間(1991年~2020年)の海洋観測データから算出しています。



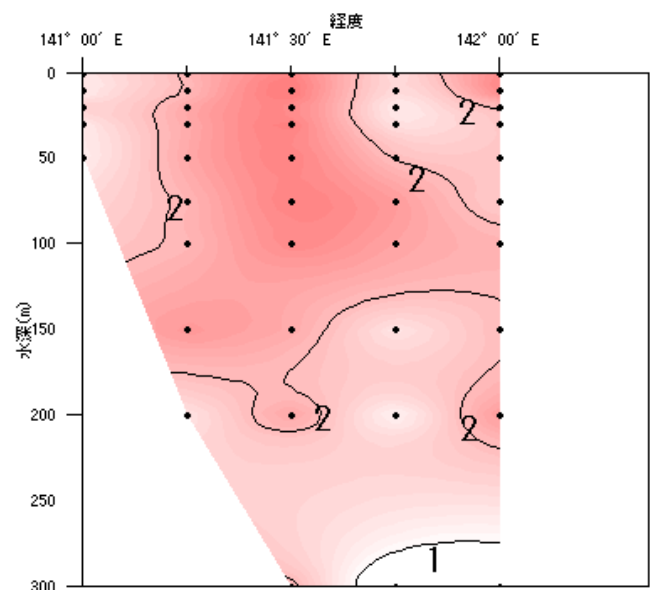
会瀬定線



大洗定線



鹿島定線



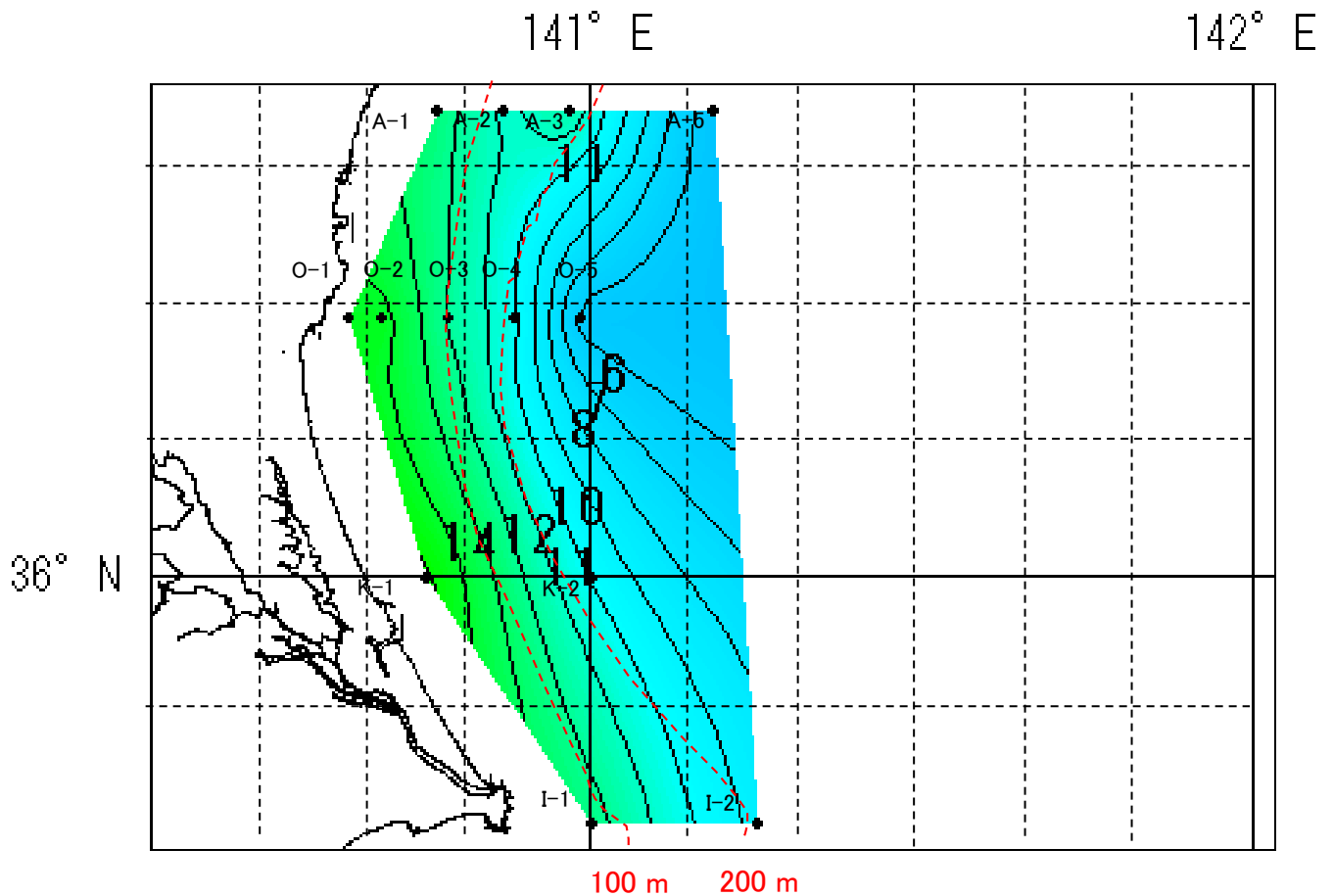
犬吠埼定線

令和8年5月の海洋観測結果(底水温)

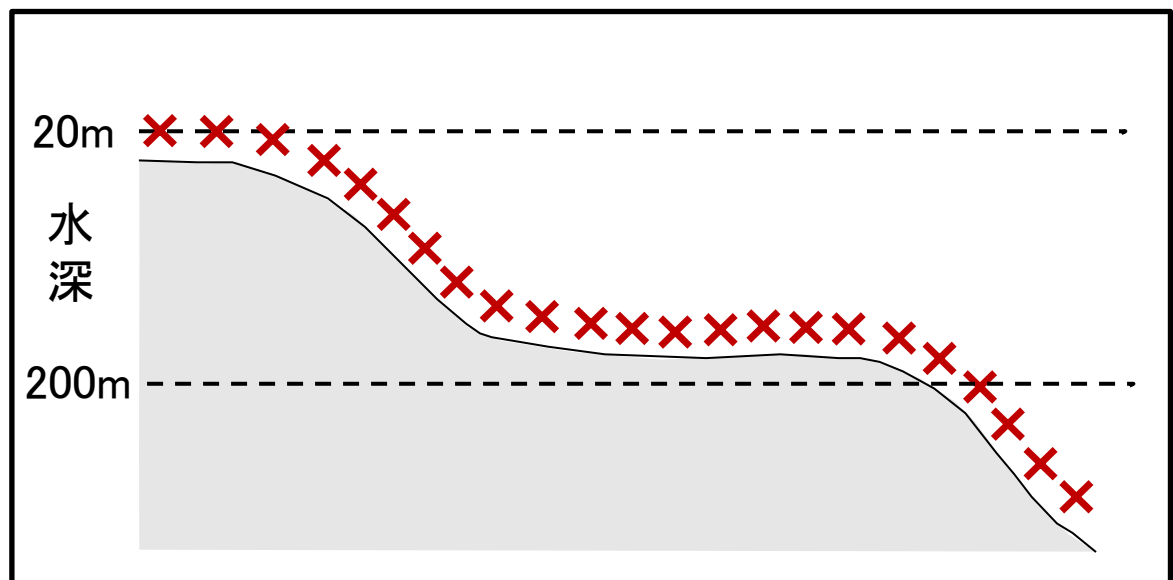
観測日 | 5/11~13

調査船 | いばらき丸

※図中の黒点は観測点です。



底水温(*海底直上約5~20m)



*底水温表示のイメージ図

令和8年5月観測 表層の流向流速(5/11~13)

