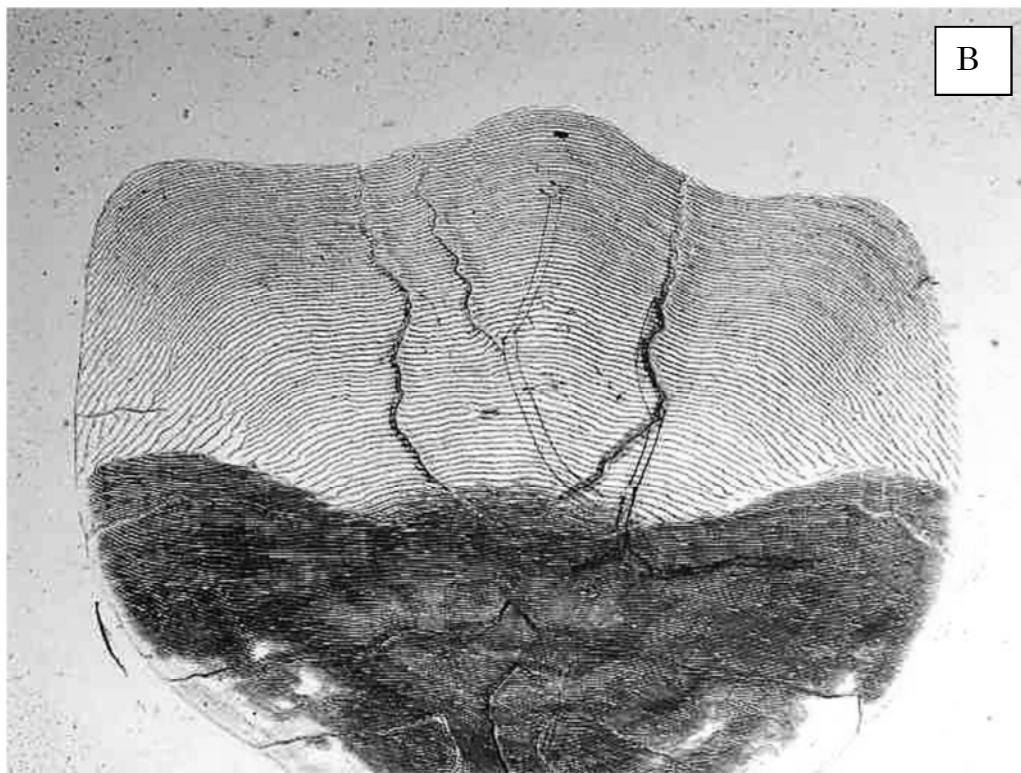


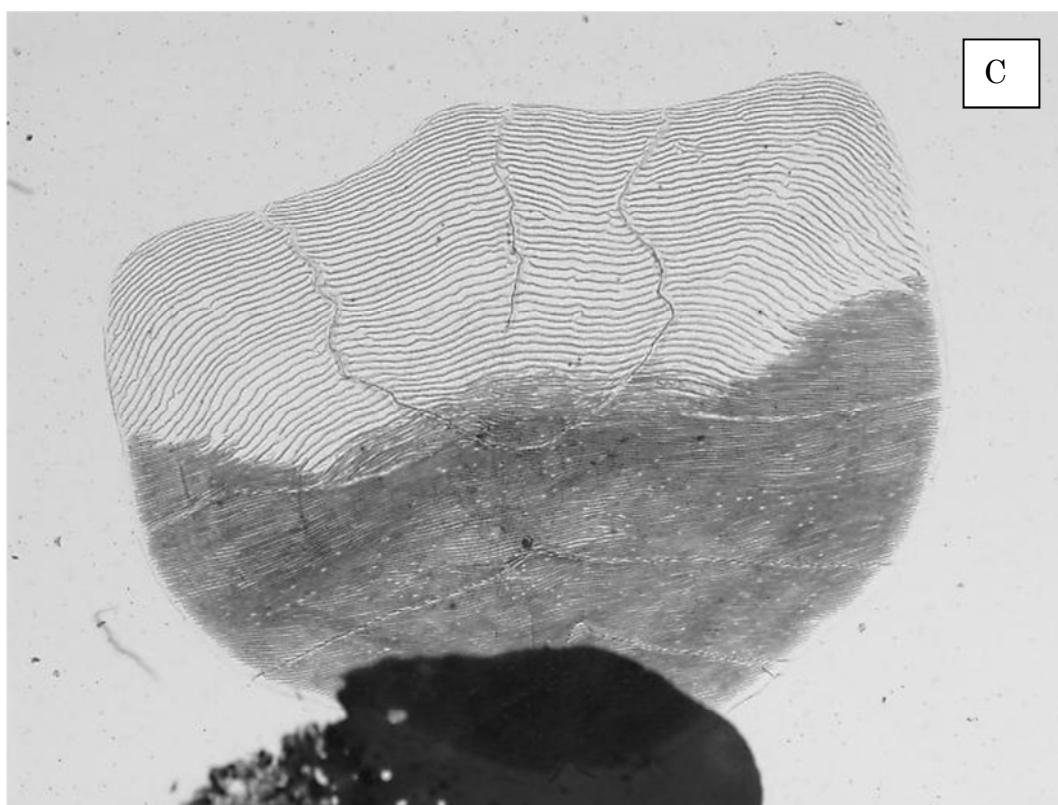


2001年10月5日 銚子漁港 11.2cm 0輪魚



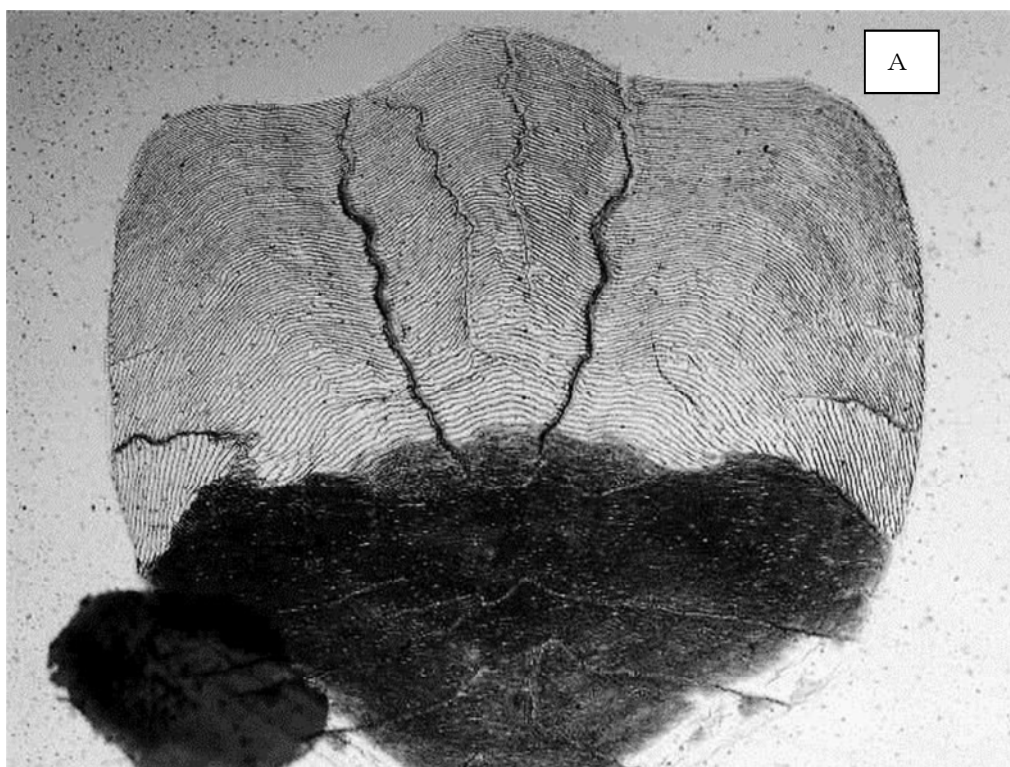
2001年11月2日 大津漁港 体長9.8cm 0輪魚

附図2-1 0秋季の代表的な標準鱗

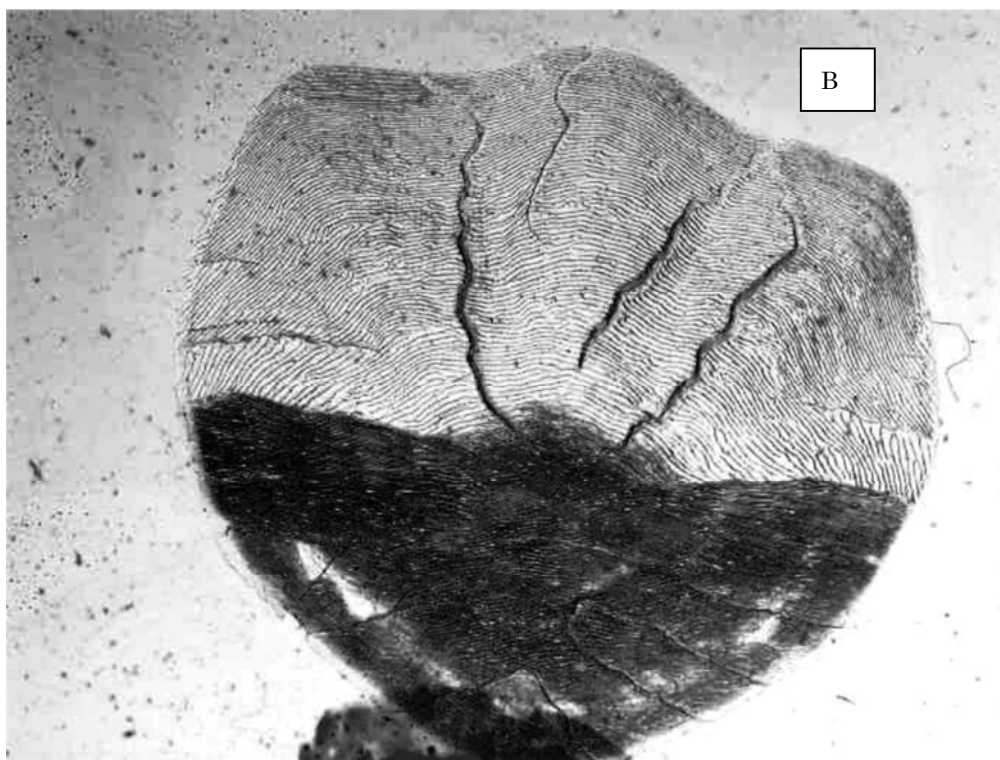


2007年10月10日 大洗港 体長7.2cm 0輪魚

附図 2-1 0輪秋季の代表的な標準鱗

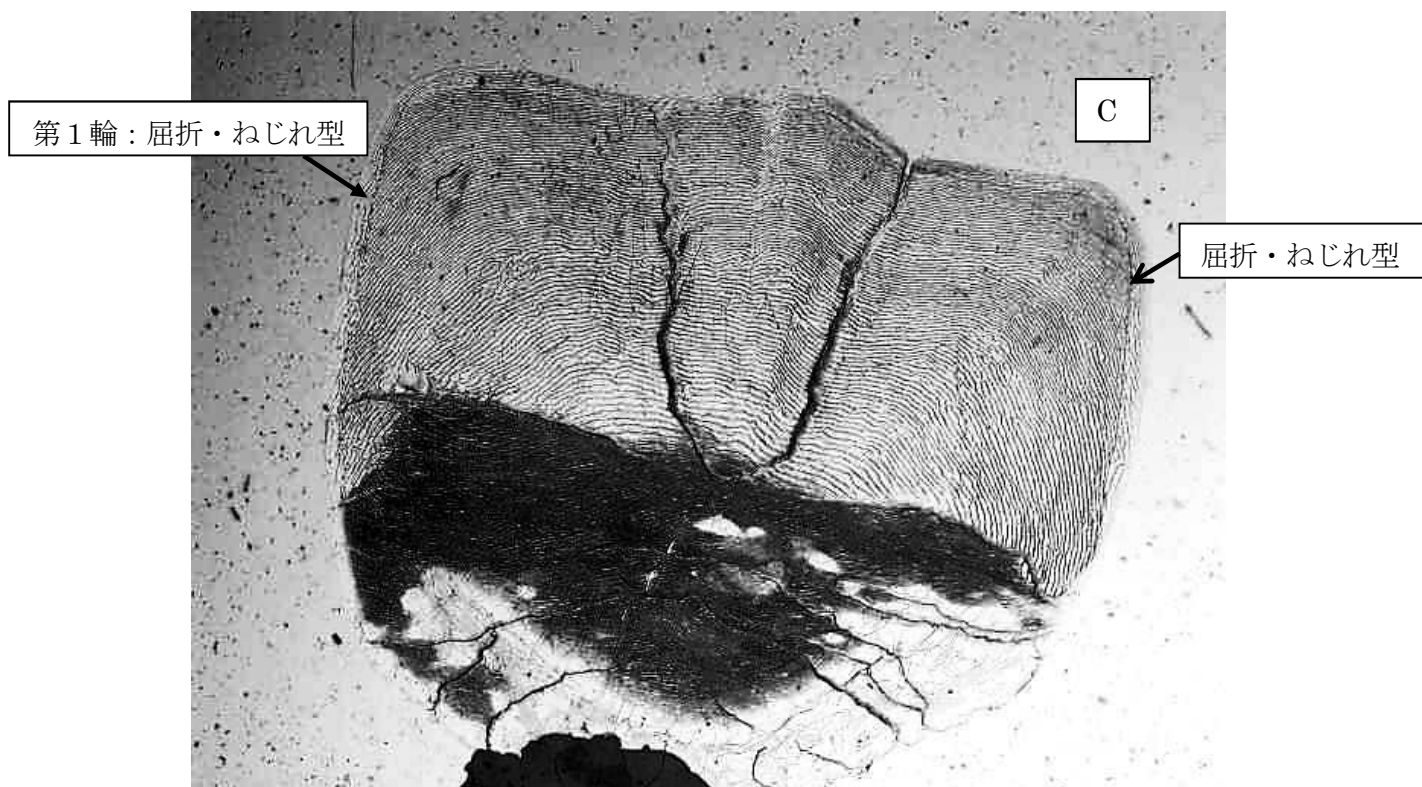
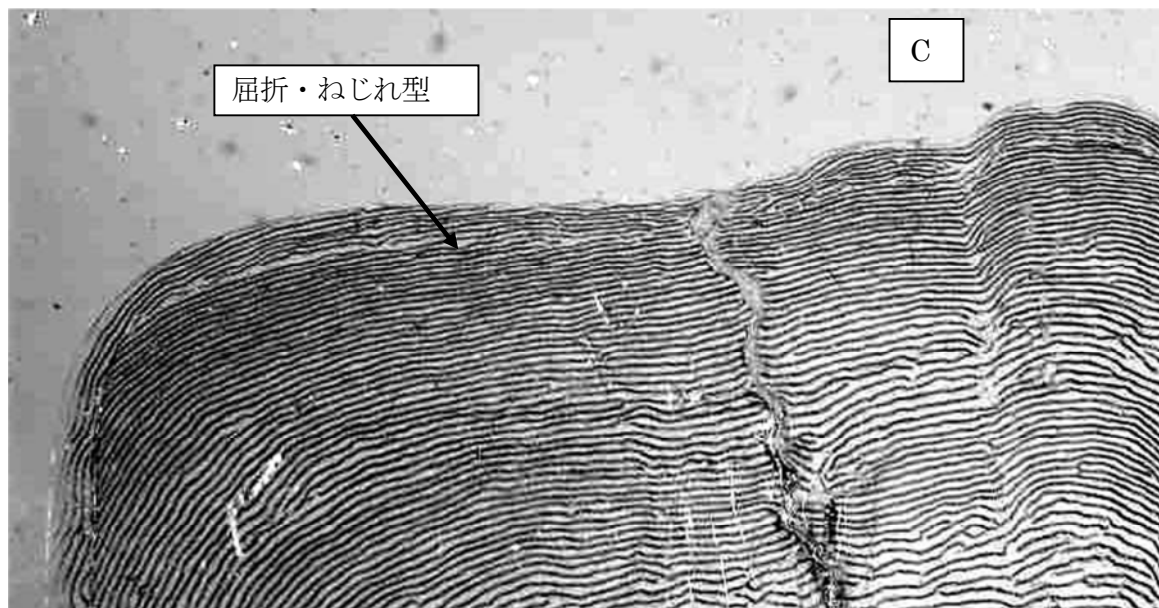


2002年1月25日 銚子 体長11.9cm 0輪魚



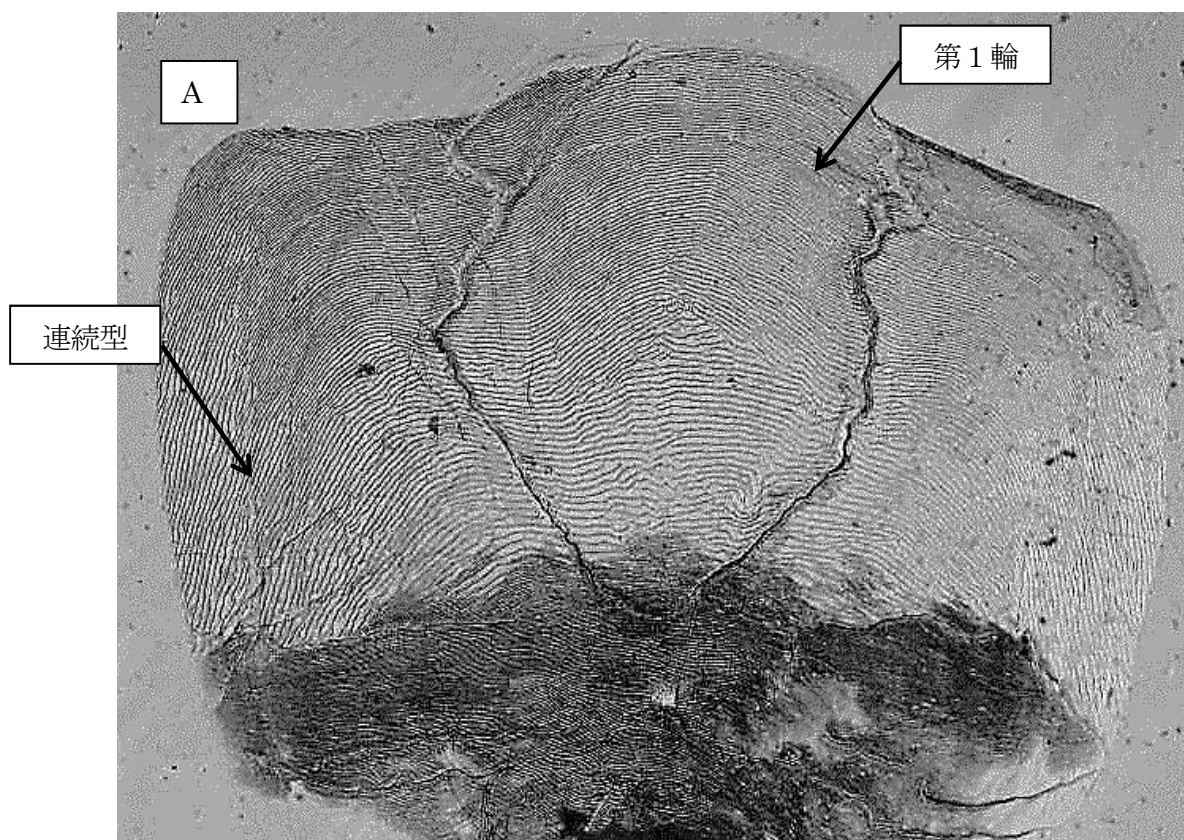
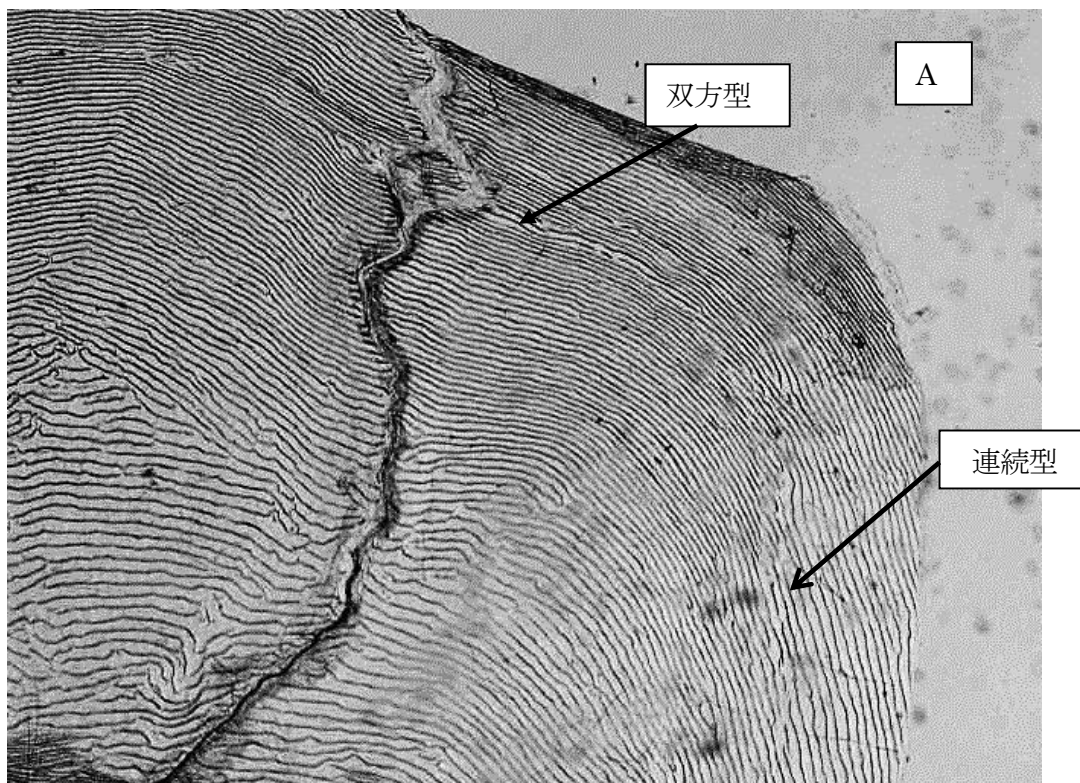
2002年2月7日 波崎漁港 体長10.5cm 0輪魚

附図 2-2 0-1 輪冬春季の代表的な標準鱗



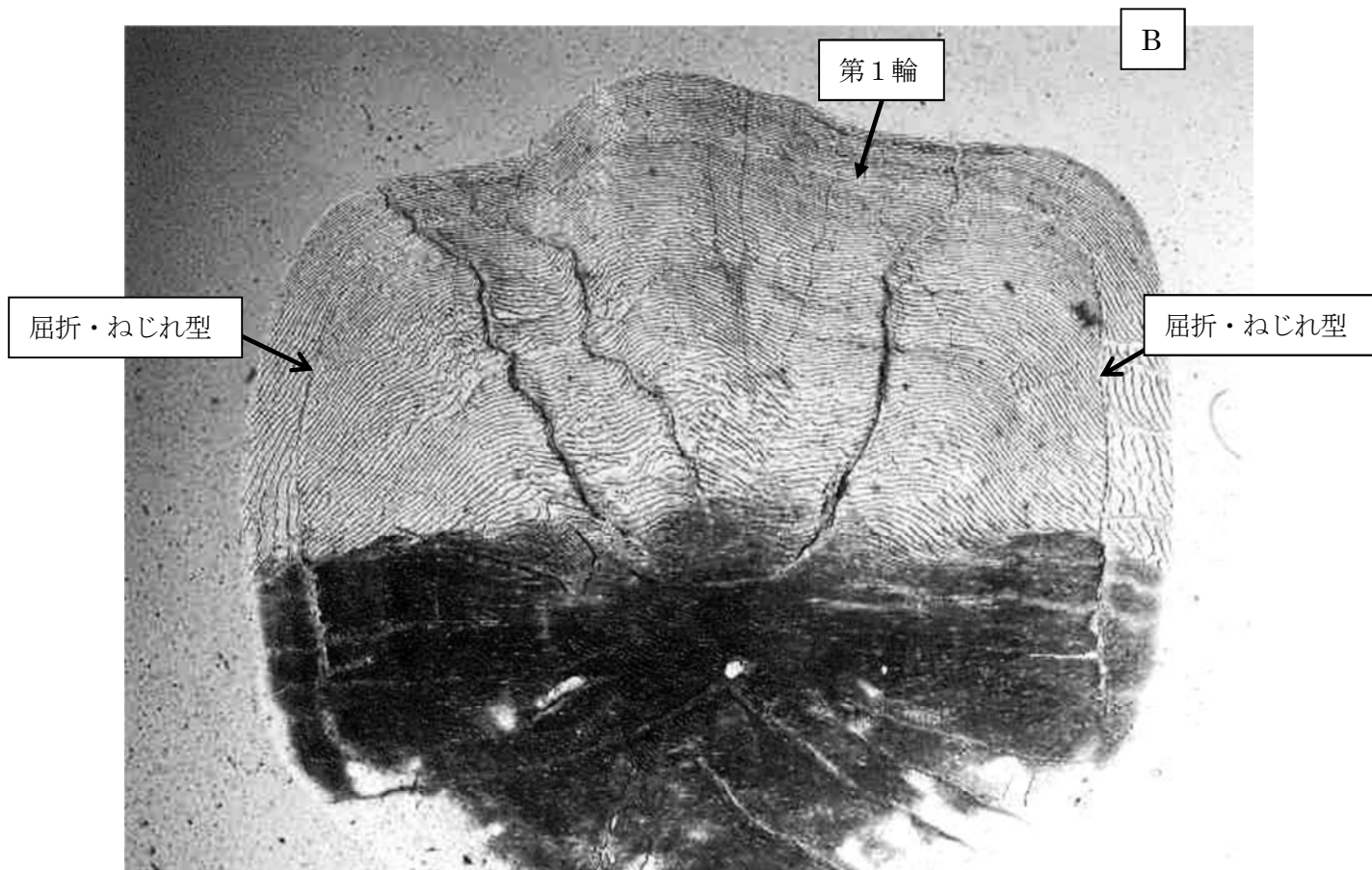
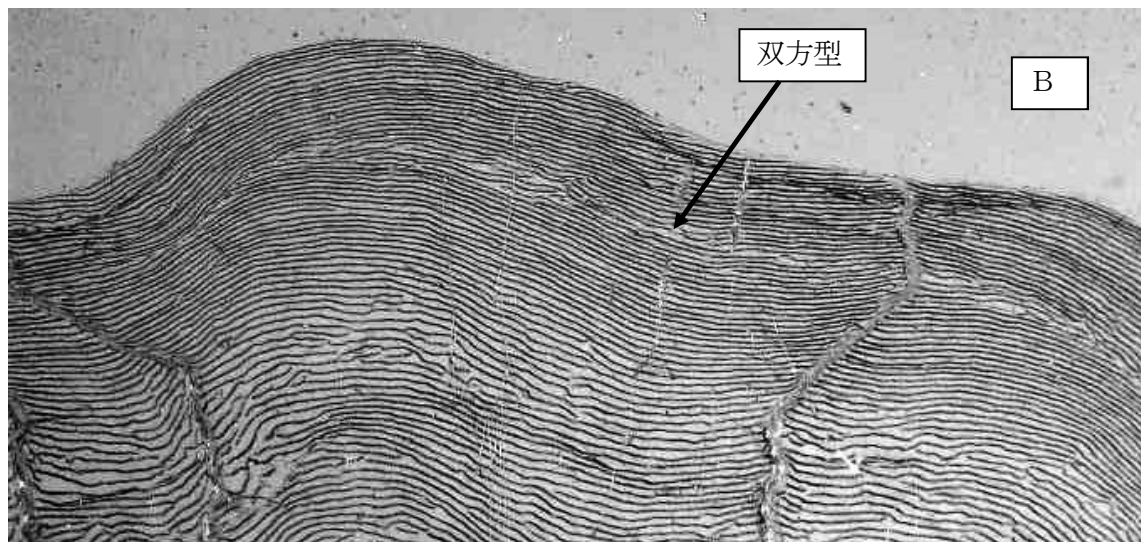
2002年3月27日 波崎漁港 体長11.8cm 1輪魚

附図 2-2 0-1 歳冬春季の代表的な標準鱗



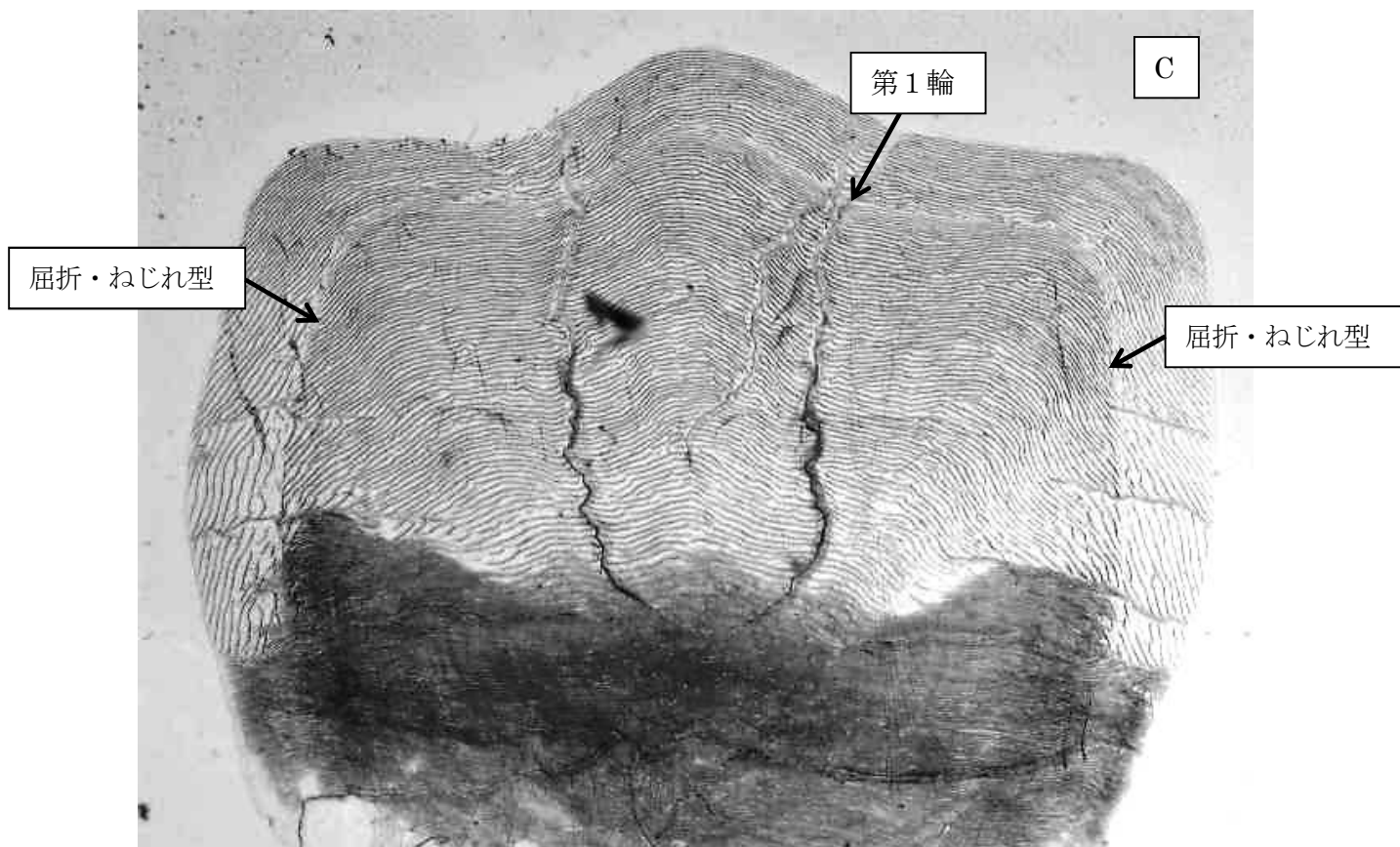
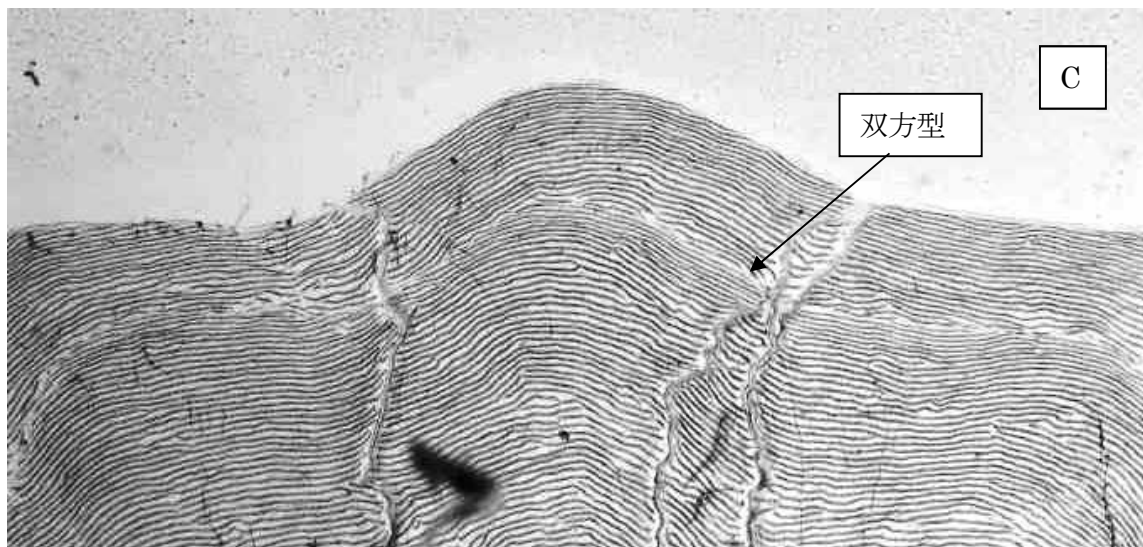
2002年5月21日 大津漁港 体長 12.0cm 1輪魚

附図 2-3 1輪春季の代表的な標準鱗



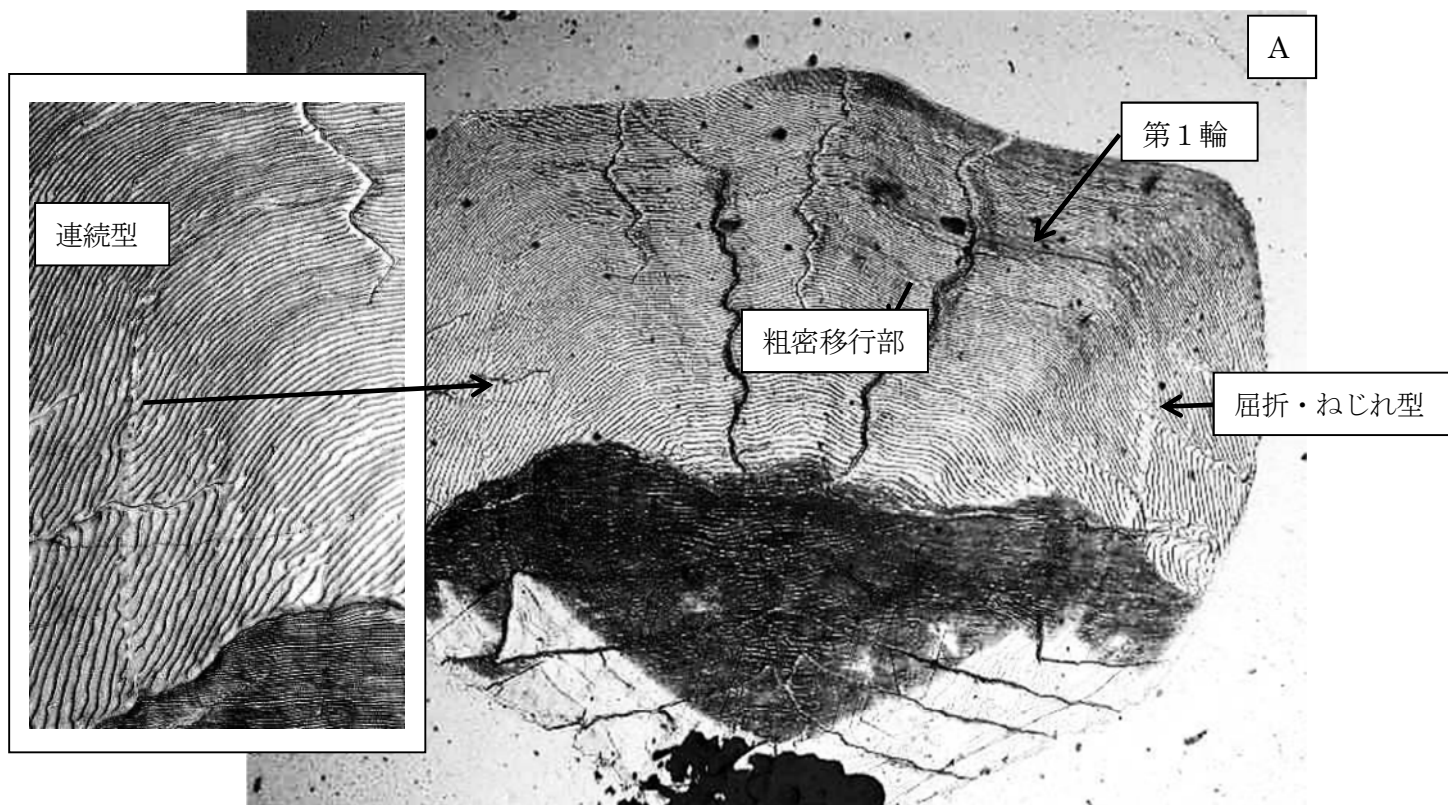
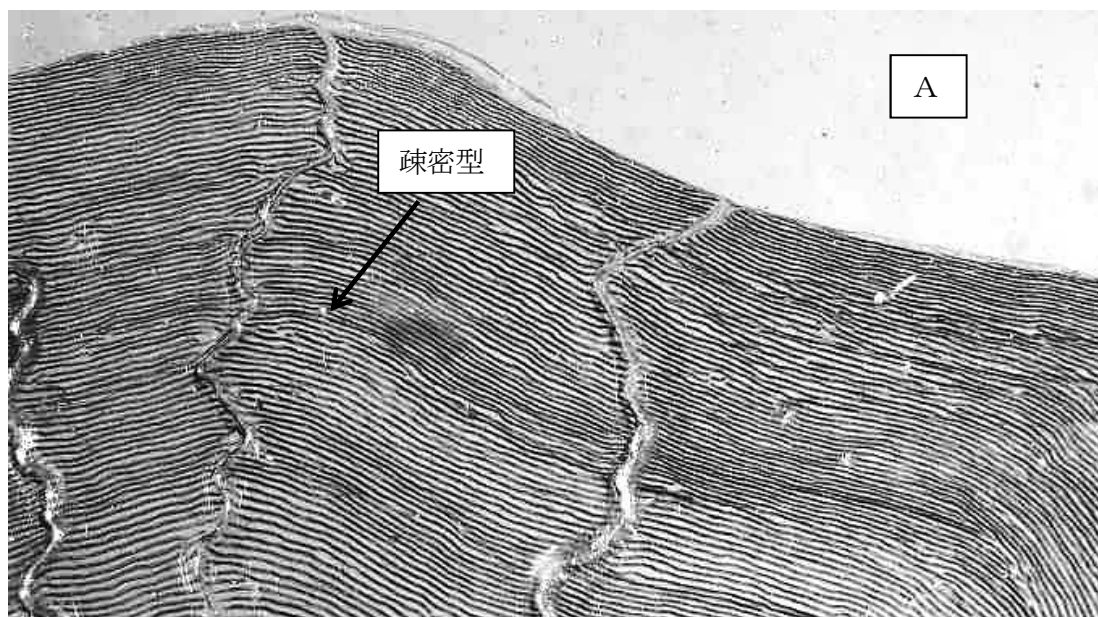
2002年5月21日 大津漁港 体長 12.2cm 1輪魚

附図 2-3 1輪春季の代表的な標準鱗



2005年5月21日 大津漁港 体長 11.4cm 1輪魚

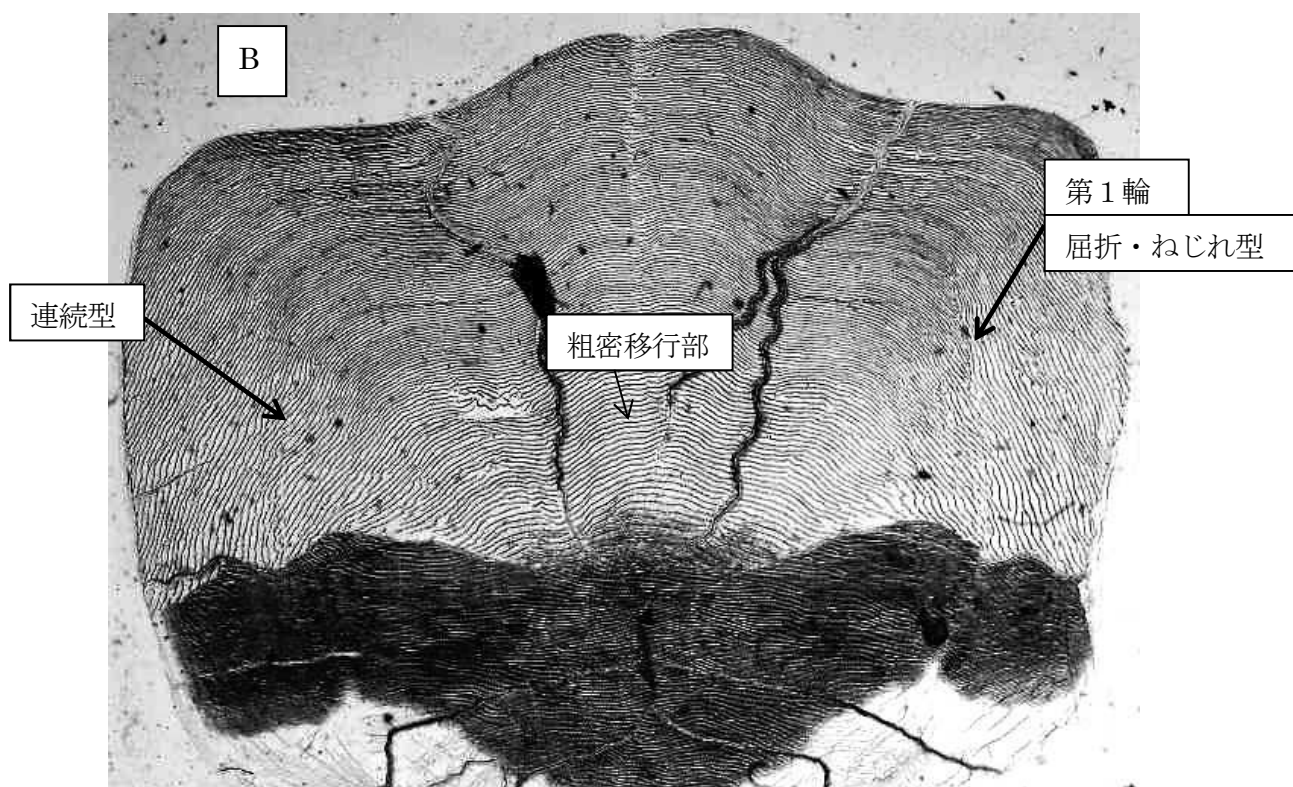
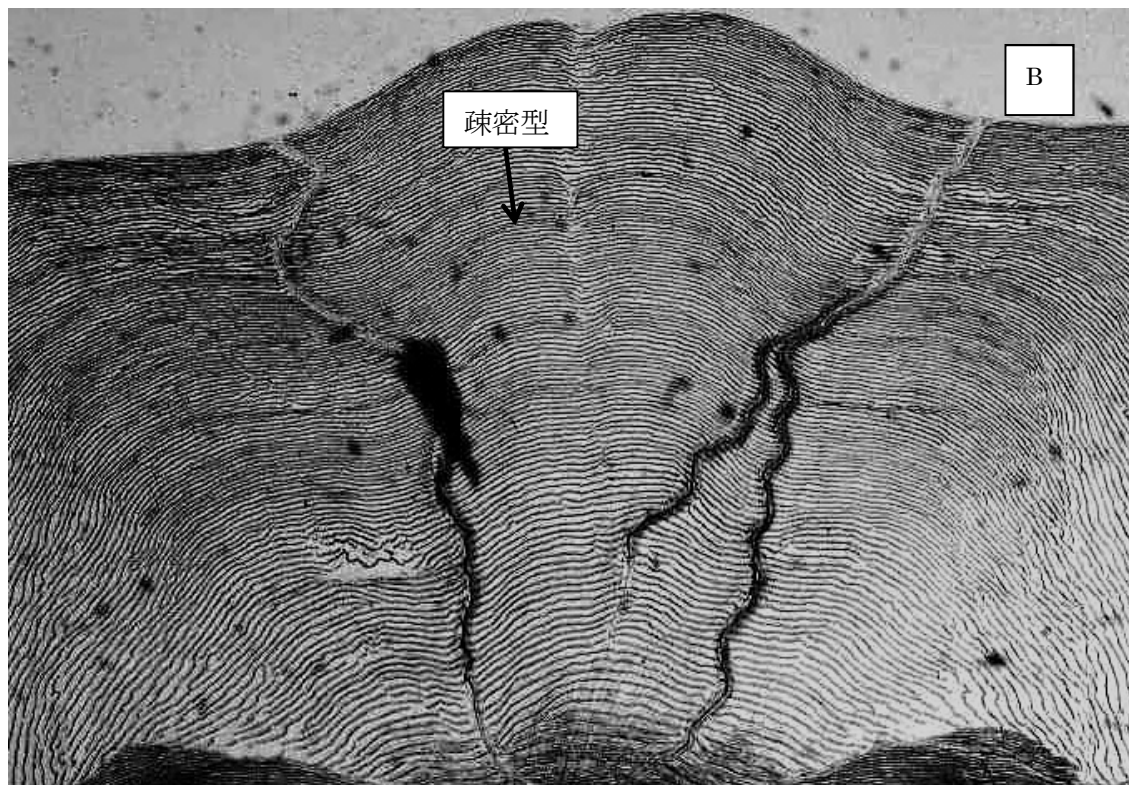
附図 2-3 1輪春季の代表的な標準鱗



2002年9月3日 大洗港 体長11.2cm 1輪魚

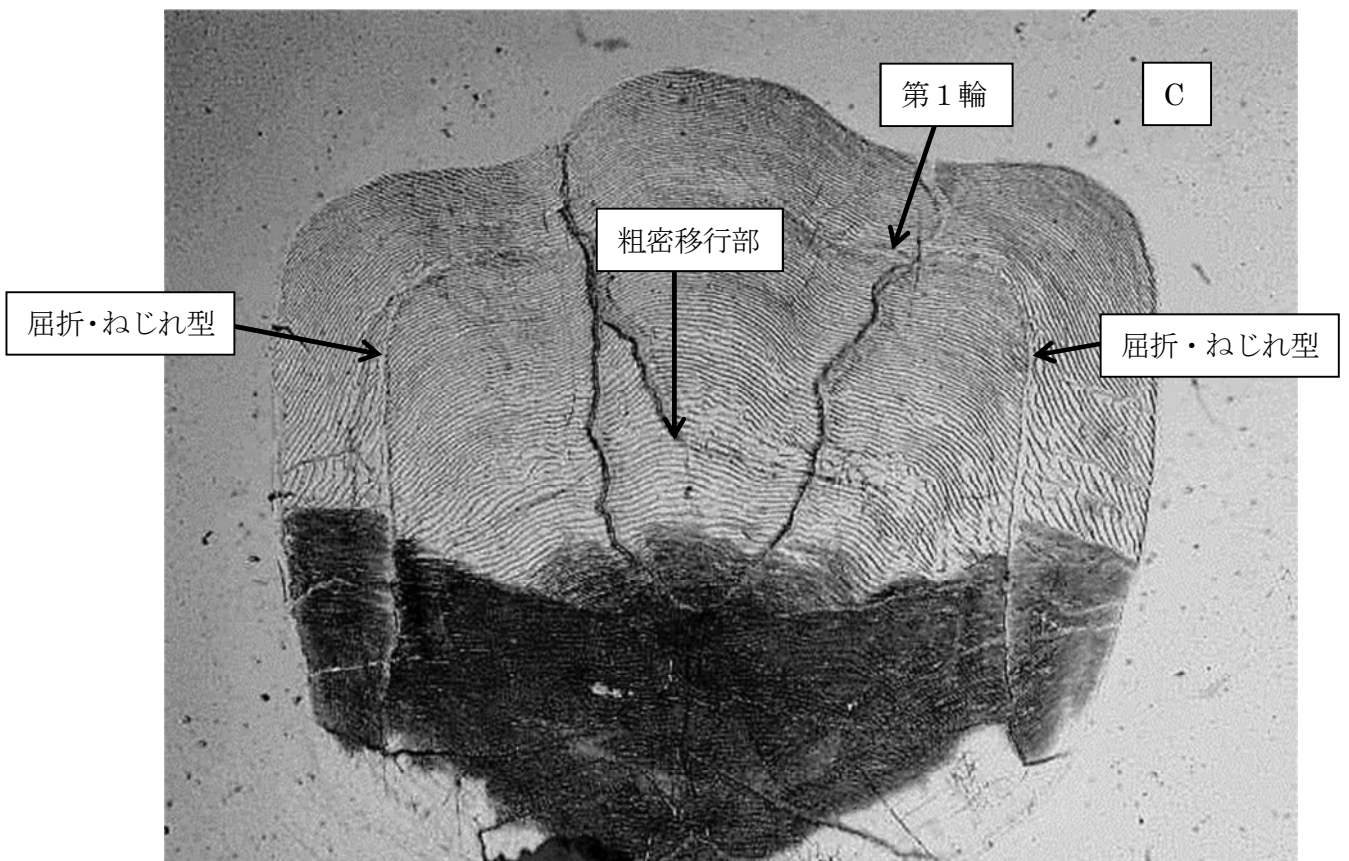
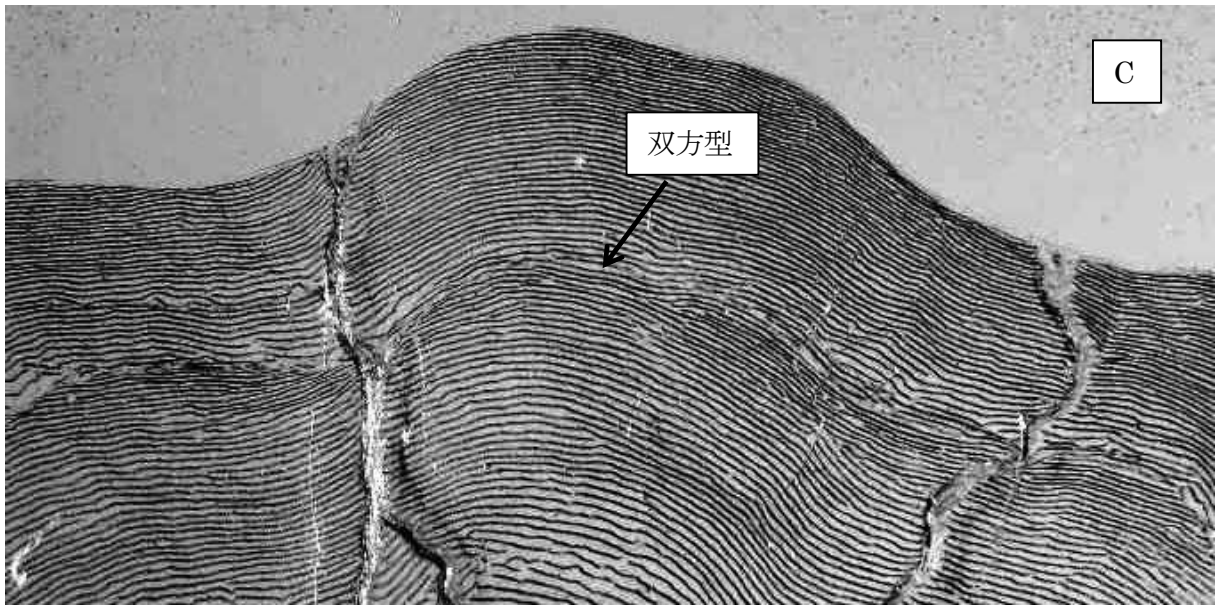
附図 2-4 1輪夏秋季の代表的な標準鱗





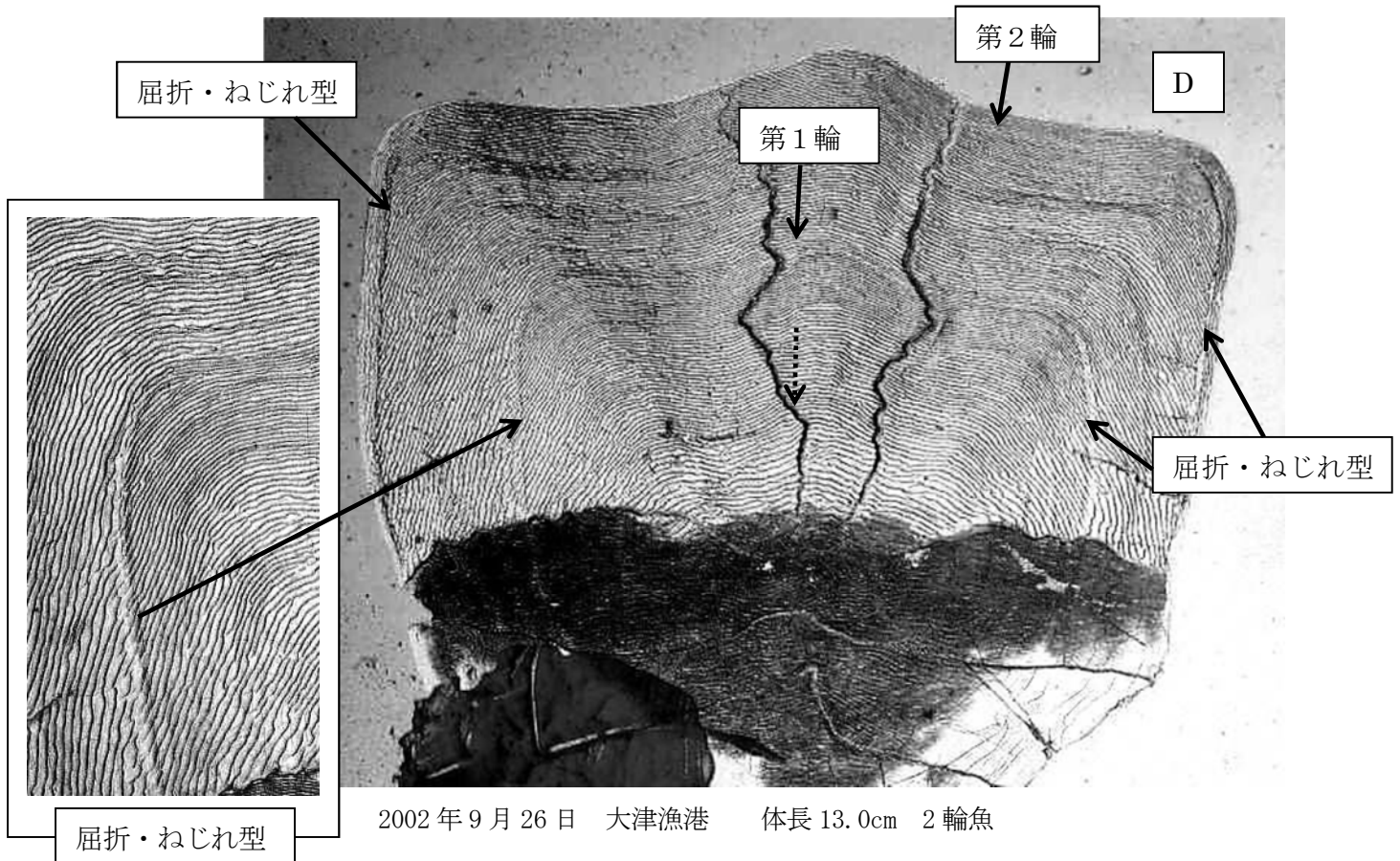
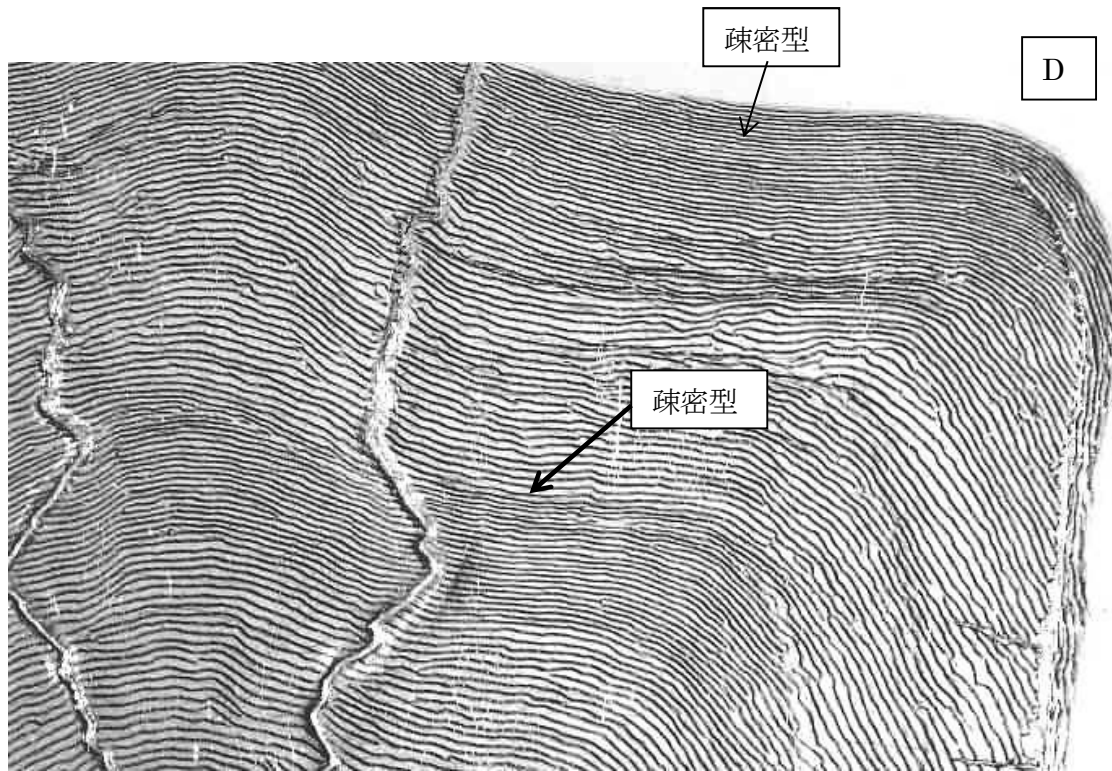
2002年9月12日 大洗港 体長12.3cm 1輪魚

附図2-4 1輪夏秋季の代表的な標準鱗



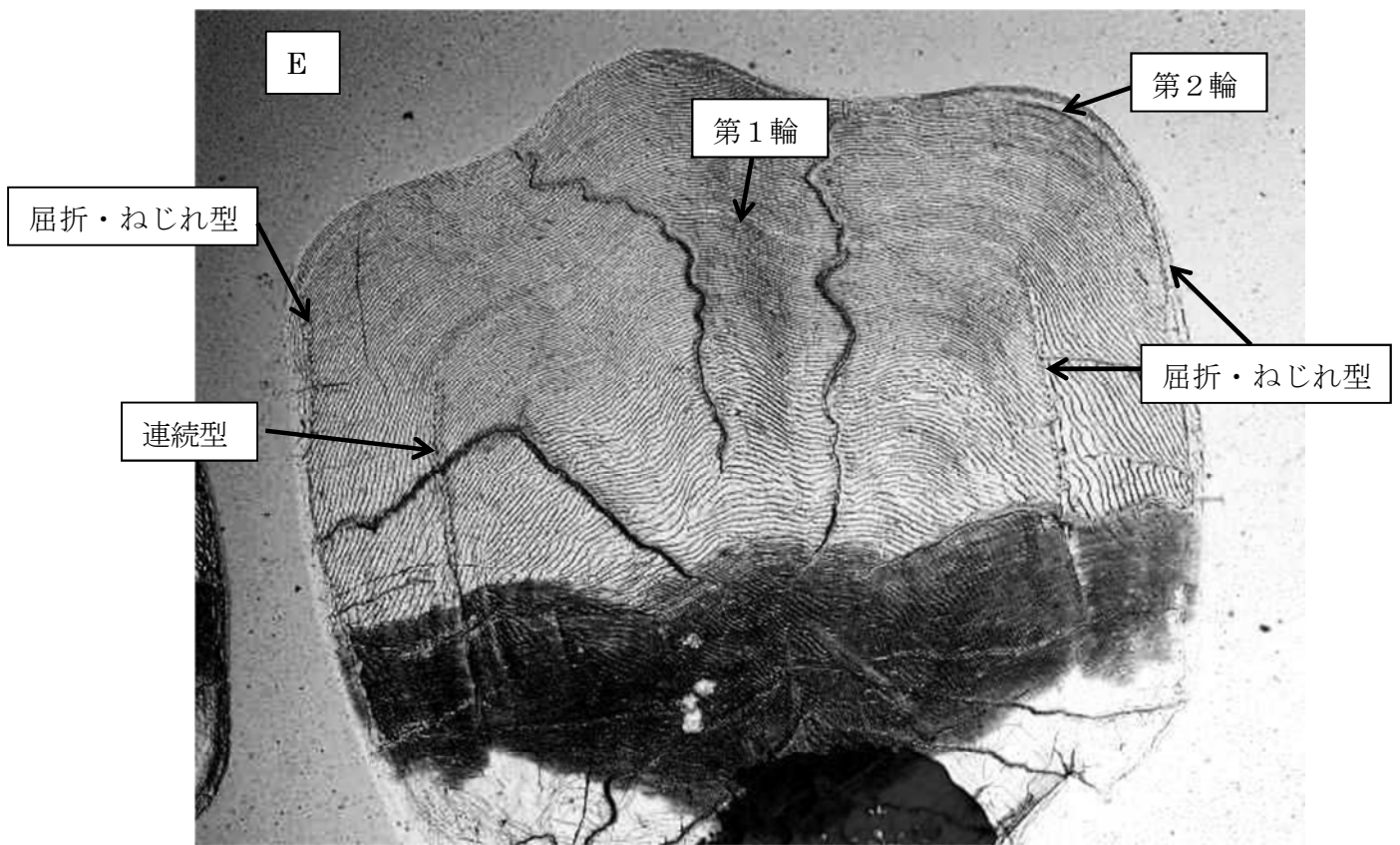
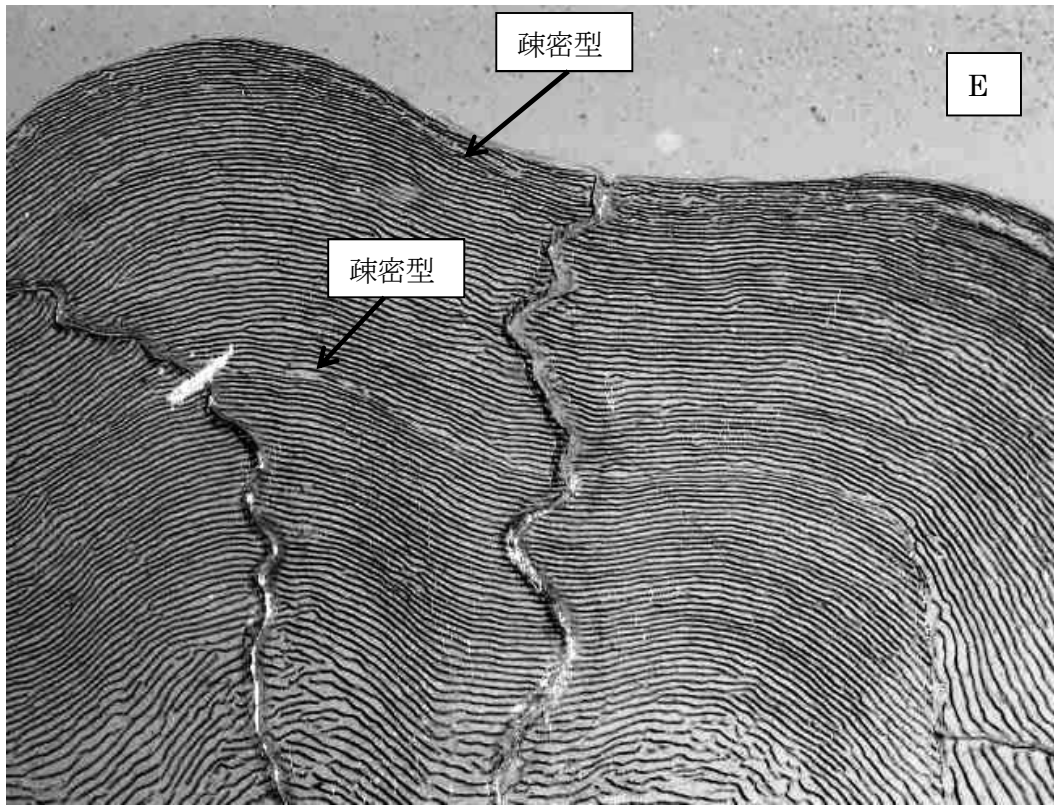
2002年10月3日 銚子港 体長11.0cm 1輪魚

附図 2-4 1輪夏秋季の代表的な標準鱗



2002年9月26日 大津漁港 体長13.0cm 2輪魚

附図 2-4 1輪夏秋季の代表的な標準鱗



2002年10月3日 銚子港 体長12.7cm 2輪魚

附図2-4 1輪夏秋季の代表的な標準鱗