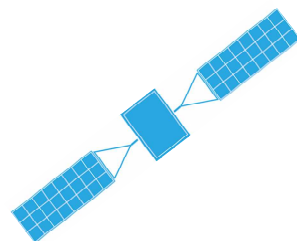


We support your business of SPACE

平成30年度いばらき宇宙ビジネス 支援事業のご案内（追加募集）



県では、宇宙ベンチャーの創出・誘致と県内企業の新規参入を目指して、宇宙ビジネスを本気で支援する「いばらき宇宙ビジネス創造拠点プロジェクト」を立ち上げました。

宇宙産業の集積に向けた支援として、「いばらき宇宙ビジネス支援事業」（補助金）の対象事業者を下記のとおり募集します。

<追加募集期間>

平成30年11月5日(月)～平成30年11月22日(木)

<補助内容>

補助区分	補助率	上限金額	採択件数
研究機関等の試験設備の利用料補助	2/3	80万円	数件
展示会への出展等販路開拓に係る費用補助		400万円	
衛星データを活用したソフトウェア開発費補助		400万円	

※審査により補助対象者を決定します

<主な応募資格>

宇宙ビジネスを行っている 又は 行う予定（申請後3か月以内に事業を開始する具体的な計画がある）がある下記のいずれにもあてはまる者

- ・県内に活動拠点（本店、支店、営業所、研究所等）を有する企業、団体、個人であること
- ・補助事業終了後も、引き続き1年以上県内で事業活動を継続する予定があること

<応募方法等>

募集要項等詳細は県科学技術振興課のホームページに掲載しております。

応募前に、必ず下記お問い合わせ先にご連絡のうえ、応募資格の確認及び事前相談を受けていただくをお願いします。

- 県科学技術振興課HP：[いばらき宇宙ビジネス](#) で検索！

<お問い合わせ先>

茨城県産業戦略部技術振興局科学技術振興課 国際戦略総合特区推進室

TEL 029-301-2515 FAX 029-301-2498

E-mail kokusaisenryaku@pref.ibaraki.lg.jp

