

産業廃棄物処理計画実施状況報告書

令和 7 年 5 月 22 日

茨城県知事 殿

提出者
住 所 東京都新宿区中落合 1-20-4
氏 名 田口金属株式会社
代表取締役 田口憲昭
(法人にあつては、名称及び代表者の氏名)
電話番号 03-5386-1000

廃棄物の処理及び清掃に関する法律第 12 条第 10 項の規定に基づき、令和 6 年度の産業廃棄物処理計画の実施状況を報告します。

事業場の名称	田口金属株式会社 古河工場		
事業場の所在地	茨城県古河市小堤 1951		
事業の種類	大分類：卸売業・小売業 中分類：建築材料、鉱物、金属材料等卸売業 小分類：非鉄金属スクラップ 卸売業		
産業廃棄物処理計画における計画期間	令和 6 年 4 月 1 日から令和 7 年 3 月 31 日		
産業廃棄物処理計画における目標値			
項目	目標値	項目	目標値
排出量	920t	全処理委託量	920t
自ら再生利用を行う産業廃棄物の量	0t	優良認定処理業者への処理委託量	920t
自ら熱回収を行う産業廃棄物の量	0t	再生利用業者への処理委託量	780t
自ら中間処理により減量する産業廃棄物の量	0t	認定熱回収業者への処理委託量	t
自ら埋立処分又は海洋投入処分を行う産業廃棄物の量	0t	認定熱回収業者以外の熱回収を行う業者への処理委託量	t
※事務処理欄			



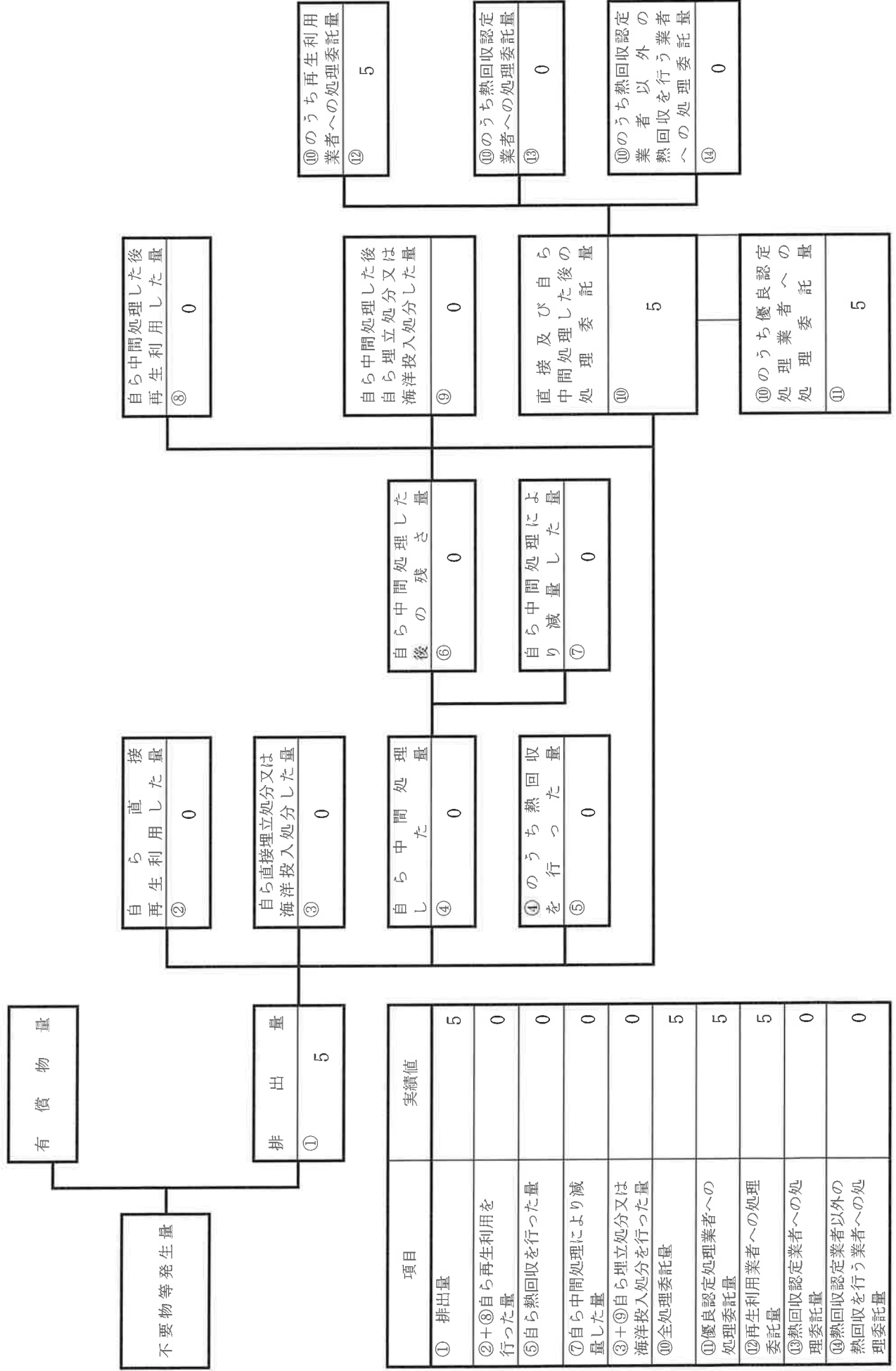
計画の実施状況

The diagram illustrates the flow of waste management from generation to final disposal. The main components and their values are as follows:

- Generation of Waste (不燃物等発生量):** 1576
- Disposal (排出量):** 1576
- Intermediate Disposal (中間処理):** 0
- Self-Disposal (自ら処理):** 0
- Direct Disposal (自ら直接処理):** 0
- Recycling (再生利用):** 0
- Incineration (焼却処理):** 0
- Landfill (埋立処分):** 0
- Final Disposal (最終処分):** 1576

The diagram also shows the flow of waste from the final disposal stage to various treatment facilities, including incineration, recycling, and landfill. The final disposal stage is divided into three categories: incineration (1576), recycling (1309), and landfill (266).

計画の実施状況



計画の実施状況

産業廃棄物の種類：コンクリート・陶器くず

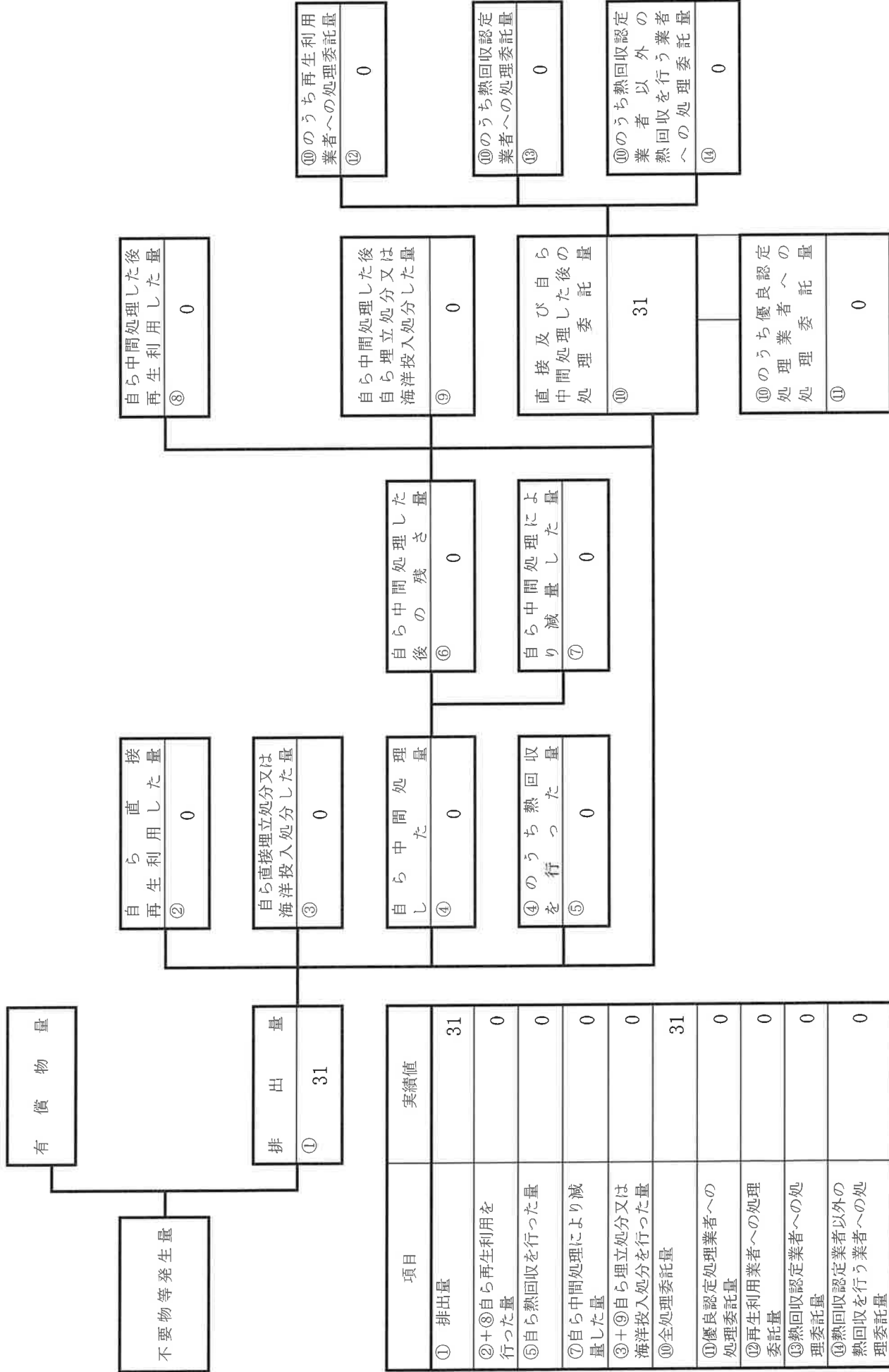
不要物等発生量	有償物量	② 自ら再生利用した量 0	⑧ 自ら中間処理した後再生利用した量 0	⑩のうち再生利用業者への処理委託量 12
	排出量 ① 12	③ 自ら直接埋立処分又は海洋投入処分した量 0	⑨ 自ら中間処理した後埋立処分又は海洋投入処分した量 0	

項目	実績値	⑩のうち熱回収認定業者以外への処理委託量 ⑭ 0
① 排出量	12	⑩ 12
②+⑧ 自ら再生利用を行った量	0	
⑤ 自ら熱回収を行った量	0	
⑦ 自ら中間処理により減量した量	0	
③+⑨ 自ら埋立処分又は海洋投入処分を行った量	0	
⑩ 全処理委託量	12	⑪ ⑩のうち優良認定処理業者への処理委託量 0
⑪ 優良認定処理業者への処理委託量	0	
⑫ 再生利用業者への処理委託量	12	
⑬ 熱回収認定業者への処理委託量	0	
⑭ 熱回収認定業者以外の熱回収を行う業者への処理委託量	0	

自ら中間処理した後再生利用した量 ⑥ 0	自ら中間処理した後の残量 ⑦ 0	⑩のうち熱回収を行った量 ⑤ 0	⑩のうち再生利用業者への処理委託量 ⑫ 12
-------------------------	---------------------	---------------------	---------------------------

計画の実施状況

産業廃棄物の種類：がれき・陶器くず



産業廃棄物の種類：廃リチウム電池

計画の実施状況

