

（第1面）

産業廃棄物処理計画書

令和 7 年 6 月 26 日

茨城県知事 大井川 和彦 殿



提出者

住 所 水戸市城南2丁目7番14号

氏 名 株式会社 関 電 工

理 事 茨城支店長 福 加 博 人

電話番号 050-3133-2075

廃棄物の処理及び清掃に関する法律第12条第9項の規定に基づき、産業廃棄物の減量その他その処理に関する計画を作成したので、提出します。

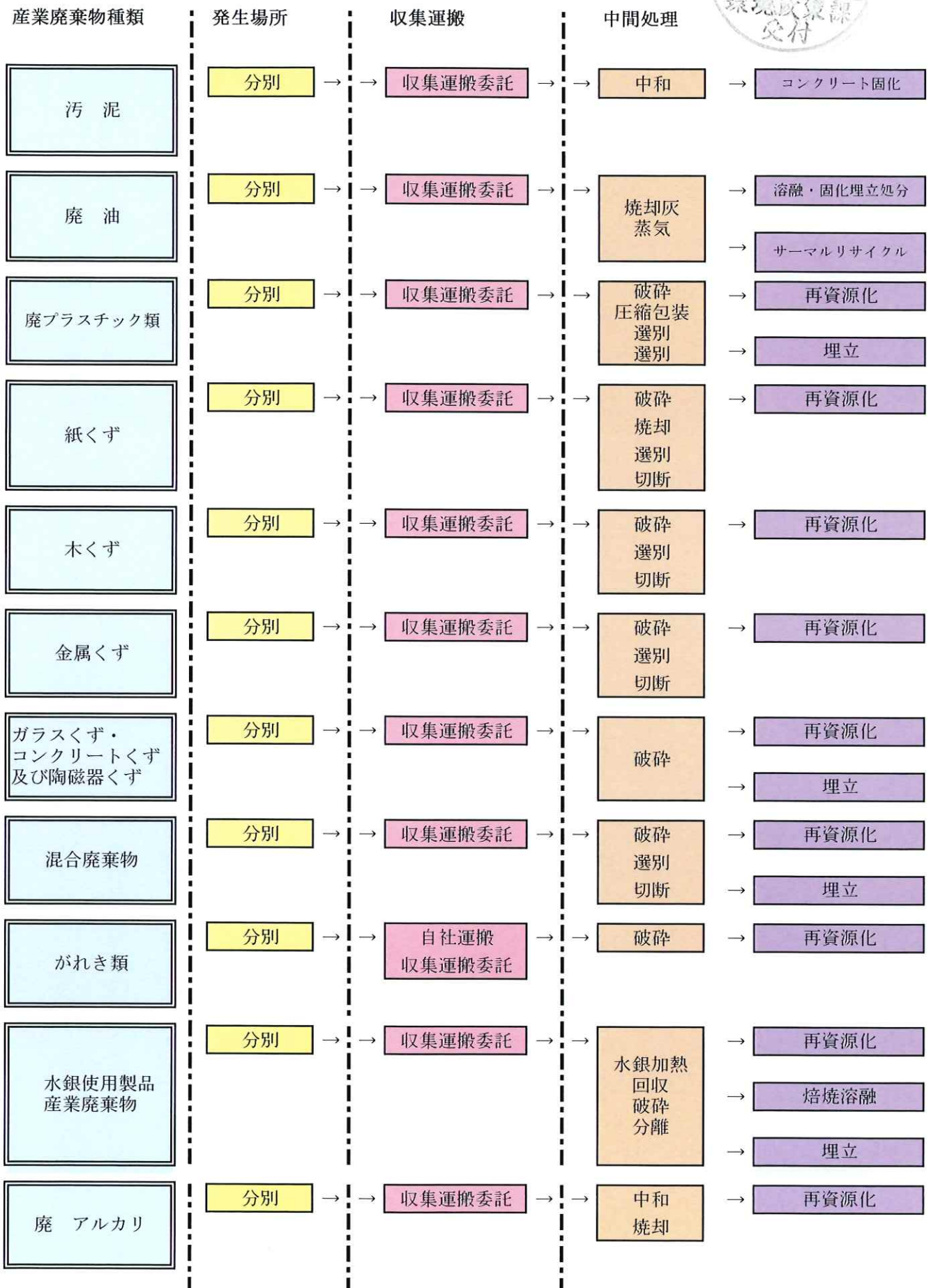
事業場の名称	株式会社 関 電 工 茨城支店		
事業場の所在地	茨城県内工事現場（水戸市を除く）		
計画期間	令和6年4月1日 ～ 令和7年3月31日		
当該事業場において現に行っている事業に関する事項			
① 事業の種類	総合工事業		
② 事業の規模	完成工事高（令和6年度実績）	26,618（百万円）	
③ 従業員数	450	人（契約社員含む）	
④ 産業廃棄物の一連の処理の工程	【別紙1 参照】		

自ら行う産業廃棄物の再生利用に関する事項			
①現状	【前年度（ 年度）実績】		
	産業廃棄物の種類		
	自ら再生利用を行った 産業廃棄物の量	t	t
	(これまでに実施した取組)		
②計画	【目標】		
	産業廃棄物の種類		
	自ら再生利用を行う 産業廃棄物の量	t	t
	(今後実施する予定の取組)		
自ら行う産業廃棄物の中間処理に関する事項			
①現状	【前年度（ 年度）実績】		
	産業廃棄物の種類		
	自ら熱回収を行った 産業廃棄物の量	t	t
	自ら中間処理により減量した 産業廃棄物の量	t	t
(これまでに実施した取組)			
②計画	【目標】		
	産業廃棄物の種類		
	自ら熱回収を行う 産業廃棄物の量	t	t
	自ら中間処理により減量する 産業廃棄物の量	t	t
(今後実施する予定の取組)			

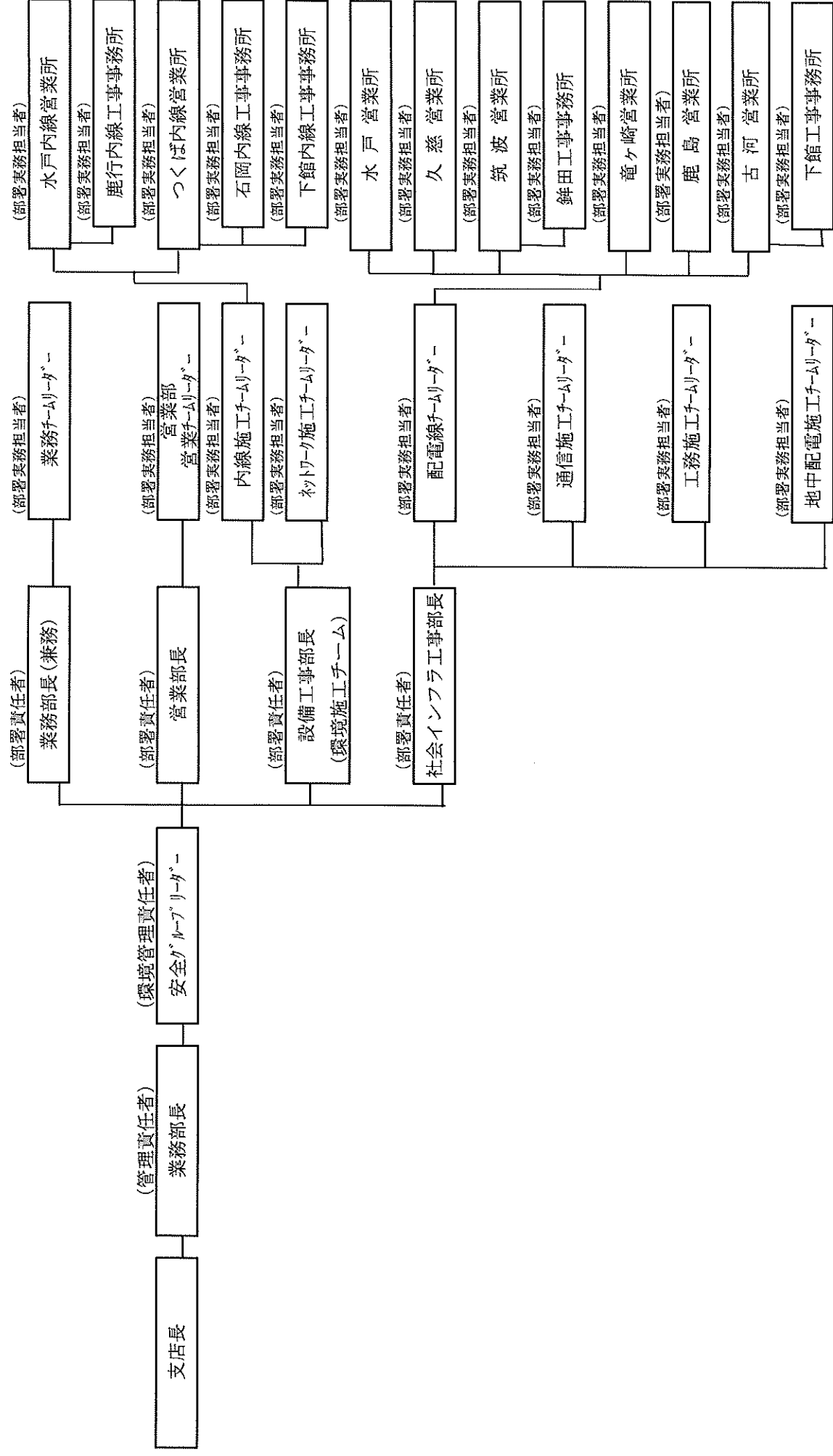
②計画	【目標】		
	産業廃棄物の種類		
	全処理委託量	【別紙4参照】 t	7,322.121 t
	優良認定処理業者への 処理委託量	【別紙4参照】 t	282.232 t
	再生利用業者への 処理委託量	【別紙4参照】 t	7,312.840 t
	認定熱回収業者への 処理委託量	【別紙4参照】 t	0.436 t
	認定熱回収業者以外の 熱回収を行う業者への 処理委託量	【別紙4参照】 t	0 t
	<p>産業廃棄物の効率的分別方法のさらなる実施。 全ての項目については5%削減を目標とする。 廃棄物に関する講習会等へ積極的に参加し、社員の意識づけと 知識、技量の向上を図る。 中間処分場の実地確認を行うとともに、電子化率100%を 目標に行動していく。</p>		
	※事務処理欄		



④産業廃棄物の一連の処理の工程



管理体制図



産業廃棄物の排出の抑制に関する事項

別紙3

番号	産業廃棄物の種類	①現状	②計画	備 考
		【前年度（2024年度）実績】 排出量（t）	【目標】前年度値の5%削減 排出量（t）	
1	汚泥	0.670	0.636	
	汚泥（無機性）	1,247.510	1,185.134	
2	廃油	0.170	0.161	
3	廃プラスチック類	57.950	55.052	
4	廃プラスチック類（石綿含む）	0.110	0.104	
5	建設工事の紙くず	0.710	0.674	
7	建設工事の木くず	29.200	27.740	
8	金属くず	27.770	26.381	
	ガラス・コンクリート製品及び陶磁器くず	6.010	5.709	
6	管理型混合廃棄物	47.640	45.258	
	安定型混合廃棄物	0.720	0.684	
9	がれき類	6,279.380	5,965.411	
	がれき類（石綿含有）	7.400	7.030	
	水銀使用製品産業廃棄物（照明機器）	2.140	2.033	
11	廃アルカリ	0.120	0.114	
	計	7,707.500	7,322.121	

産業廃棄物の処理の委託に関する事項

別紙 4

番号	産業廃棄物の種類	①現状					②計画				
		【前年度 (2024年度) 実績】					【目標】前年度値の5%削減				
		全処理委託量(t)	優良認定処理業者への処理委託量(t)	再生利用業者への処理委託量(t)	認定熱回収業者への処理委託量(t)	認定熱回収業者以外の熱回収を行う業者への処理委託量(t)	全処理委託量(t)	優良認定処理業者への処理委託量(t)	再生利用業者への処理委託量(t)	認定熱回収業者への処理委託量(t)	認定熱回収業者以外の熱回収を行う業者への処理委託量(t)
1	汚泥	0.670	0.190	0.670	0.190	0	0.636	0.180	0.636	0.180	0
	汚泥 (無機性)	1247.510	0.100	1247.510	0.100	0	1185.134	0.095	1185.134	0.095	0
2	廃油	0.170	0.170	0.170	0.170	0	0.161	0.161	0.161	0.161	0
3	廃プラスチック類	57.950	12.880	57.950	0	0	55.052	12.236	55.052	0	0
4	廃プラスチック類(石綿含む)	0.110	0	0	0	0	0.104	0	0	0	0
5	建設工事の紙くず	0.710	0.710	0.710	0	0	0.674	0.674	0.674	0	0
6	建設工事の木くず	29.200	17.220	29.200	0	0	27.740	16.359	27.740	0	0
7	金属くず	27.770	26.970	27.770	0	0	26.381	25.621	26.381	0	0
	ガラス・コンクリート製品及び陶磁器くず	6.010	6.010	6.010	0	0	5.709	5.709	5.709	0	0
8	管理型混合廃棄物	47.640	47.640	47.640	0	0	45.258	45.258	45.258	0	0
	安定型混合廃棄物	0.720	0.690	0.720	0	0	0.684	0.655	0.684	0	0
9	がれき類	6279.380	175.280	6279.380	0	0	5965.411	166.516	5965.411	0	0
	がれき類 (石綿含有)	7.400	7.400	0	0	0	7.030	7.030	0	0	0
	水銀使用製品産業廃棄物(照明機器)	2.140	1.710	2.140	0	0	2.033	1.624	2.033	0	0
10	廃アルカリ	0.120	0.120	0.12	0	0	0.114	0.114	0.114	0	0
	計	7,707.500	297.090	7,699.870	0.460	0	7,322.121	282.232	7,312.840	0.436	0