

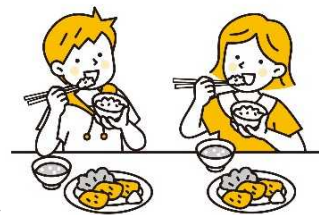
あなたの「もったいない」を 誰かの「ありがとう」に

いばらきフードドライブ キャンペーン

食品の寄付を募集しています

フードドライブってなに？

家庭などで使い切れない食品を集め、食品を必要としている地域のフードバンク等の生活困窮者支援団体、子ども食堂、福祉施設等に寄附する活動のことです。

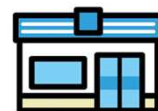


フードドライブ持ち込み先

茨城県内で開催しているフードドライブの持ち込み先はこちらから見る
ことができます！ぜひお近くの受入機関にお持ち寄りください！



- 持ち込み先 (受入機関)
- ・市町村や社会福祉協議会
 - ・フードバンク茨城(牛久、水戸、きずなBOX)
 - ・一部のスーパー、コンビニ、団体、事業者 など



食品集中募集期間: 令和8年6月1日(月)~30日(火)

○ ご提供をお願いしたい主な食品

- 賞味期限が2か月以上あるもの
- 常温で保存できるもの
- 未開封のもの
- 日本語で表示されているもの



お米・缶詰・レトルト食品・菓子・飲料・調味料など

× 受け取りできない食品

- × 野菜や果物などの生鮮食品
- × 冷蔵、冷凍が必要なもの、酒類、医薬品 など



※受入機関によって、条件が異なる場合があります。 ※食品の状態によっては受入をお断りする場合があります。
※大量に寄附いただける場合は事前に受入機関へ連絡をお願いします。

お問合せ 茨城県県民生活環境部環境政策課
TEL:029-301-2933

いばらき フードドライブ

