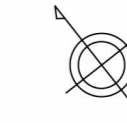
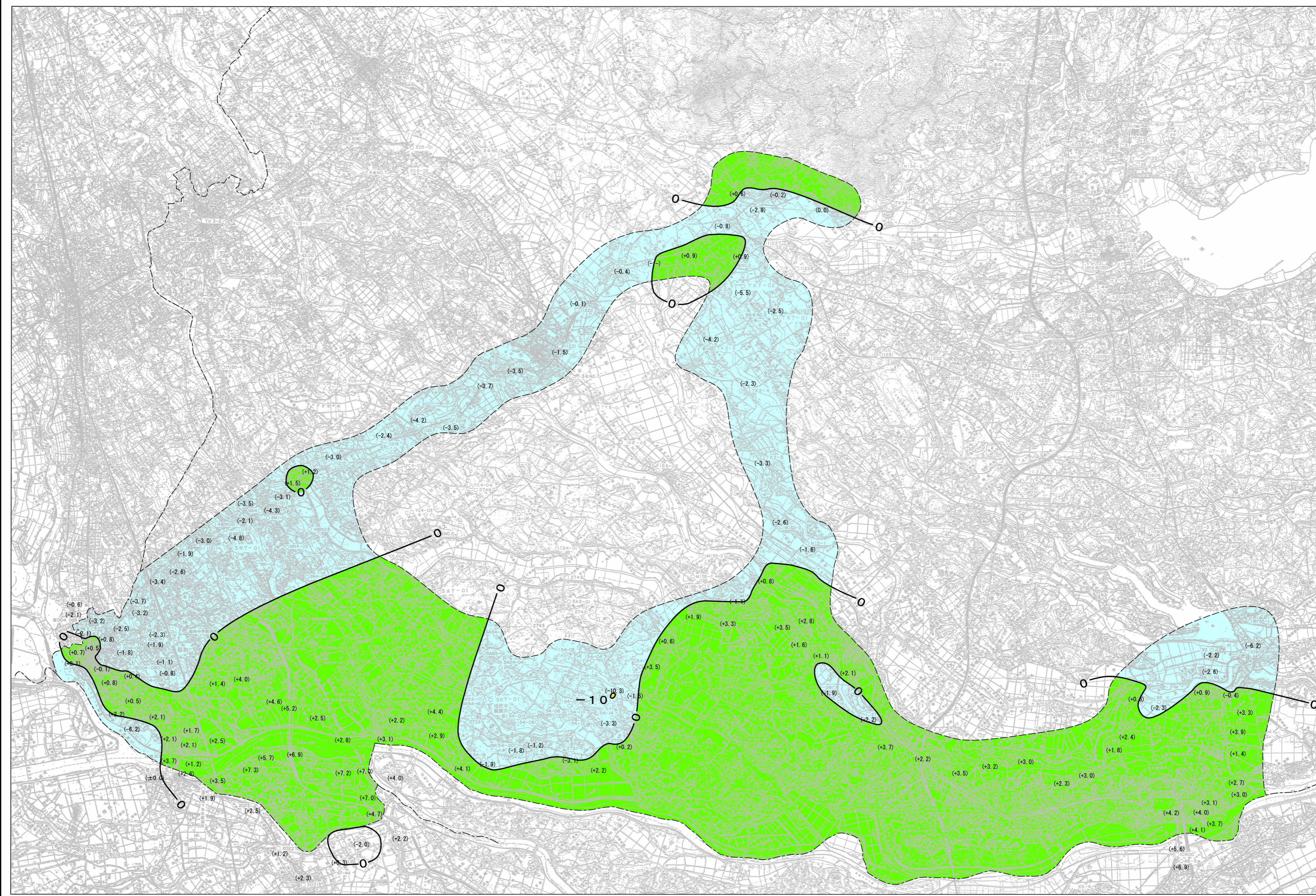


令和 2 年度

茨城県地盤変動量調査精密水準測量 1年間変動量図

自 令和2年1月1日
至 令和3年1月1日

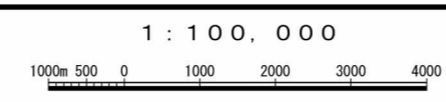


凡 例	
国家水準点	□
観測水準基準	●
観測水準基準線	○
境界線	---
変動量 ()	()
調査範囲	---
界 線	---

凡 例	
■	- 40 ~ - 30
■	- 30 ~ - 20
■	- 20 ~ - 10
■	- 10 ~ 0
■	0 ~ + 10
■	+ 10 ~ + 20
■	+ 20 ~ + 30

株式会社 共栄測地 調製

令和2年度 変動図 単年



この地図の作成に当たっては、国土地理院長の承認を得て、同院発行の5万分1地形図を使用した。
(承認番号 令元関使、第9号)