

# ドラッグコスモス大宮東富店

## 新設に伴う

## 交通報告書

### 目 次

#### 1. 概要

- (1) 目的 .....1
- (2) 店舗計画の概要 .....1

#### 2. 交通量予測

- (1) 交通量調査.....1
- (2) 交通量調査の結果.....2

#### 3. 交通計画

- (1) 来店交通量の予測.....4
- (2) 方面別来店台数の予測.....5
- (3) 交差点需要率及び交通容量の算出.....8
  - 1) 交通量の算出.....8
  - 2) 交差点需要率の算出.....10
  - 3) 出入口の交通容量評価.....19

<資料> 交通調査結果



## 1. 概要

### (1) 目的

本報告書は、大規模小売店舗立地法に基づく新設の届出の要件である交通計画に関するものです。交通状況について新設店舗周辺の現状を確認し、その開店後の予測を行い、届出に必要な交通影響評価を行うことを目的としています。

### (2) 店舗計画の概要

交通に関連するドラッグコスモス大宮東富店の店舗計画概要は、表 1. に示すとおりです。

表 1. 店舗計画の概要

店 舗 名	ドラッグコスモス大宮東富店
主な販売品目	医薬品、日用品
営業時間	9 : 00～22 : 00
店舗面積	1,435 m <sup>2</sup>
必要駐車台数	55 台
届出駐車場台数	55 台
所在地	茨城県常陸大宮市東富町 505 番 4 外

## 2. 交通量予測

計画地周辺の交通状況を把握するため、交通量調査を実施しました。

### (1) 交通量調査

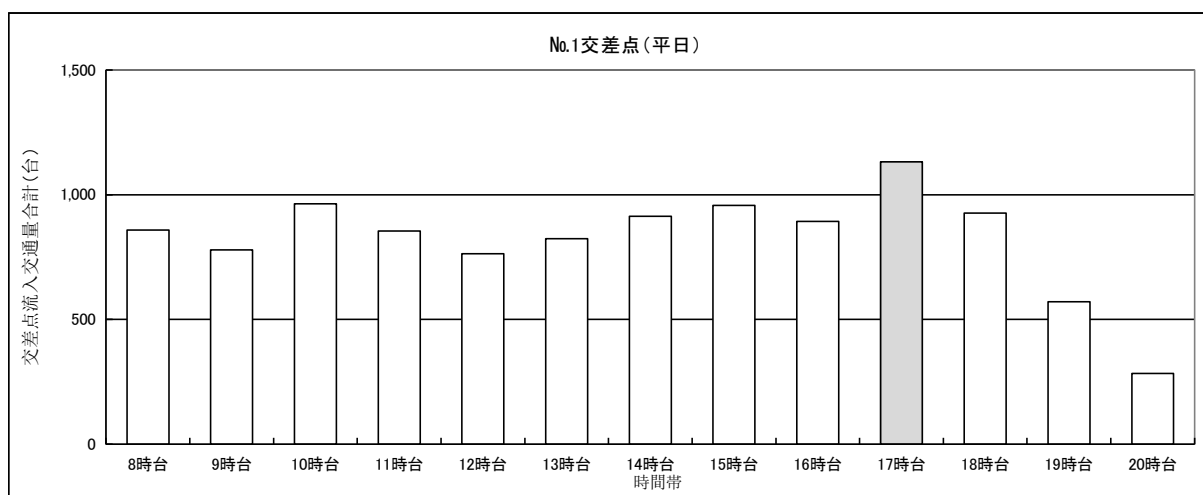
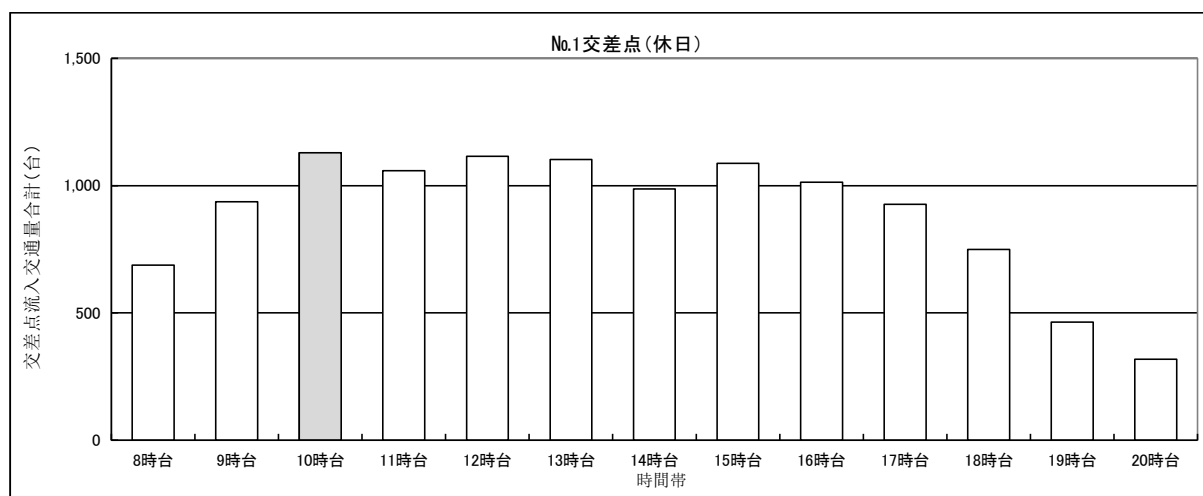
調査の概要は下記のとおりです。

調 査 年 月 日	休日：令和 7 年 9 月 7 日（日）8:00～21:00（13 時間調査） 平日：令和 7 年 9 月 8 日（月）8:00～21:00（13 時間調査）																								
調 査 場 所	計画地周辺のNo.1～2 交差点の 2 ヶ所																								
調 査 方 法	<p>調査地点に於いて交差点を通過する車両を車種別・方向別・時間別にカウンターを用いて観測し、歩行者・自転車も含めて調査表に記録する。</p> <p>車種別</p> <table><tr><th colspan="2">車 種</th><th>内 容</th><th>車頭番号</th></tr><tr><td rowspan="2">普通車</td><td>乗用車</td><td>乗用車、ワゴン、軽乗用車等</td><td>3, 5, 7</td></tr><tr><td>小型貨物車</td><td>小型トラック、ライトバン、軽トラック等</td><td>4, 6</td></tr><tr><td rowspan="2">大型車</td><td>バス</td><td>マイクロバス、路線バス、観光バス等</td><td>2</td></tr><tr><td>大型貨物車</td><td>大型トラック、タンクローリー等</td><td>1, 9, 0</td></tr><tr><td colspan="2">二 輪 車</td><td>原付、自動二輪車</td><td>-</td></tr></table> <p>車頭番号 8 の特殊車及び外交官ナンバーは大きさ・形状により該当する車種に分類して観測する</p>			車 種		内 容	車頭番号	普通車	乗用車	乗用車、ワゴン、軽乗用車等	3, 5, 7	小型貨物車	小型トラック、ライトバン、軽トラック等	4, 6	大型車	バス	マイクロバス、路線バス、観光バス等	2	大型貨物車	大型トラック、タンクローリー等	1, 9, 0	二 輪 車		原付、自動二輪車	-
車 種		内 容	車頭番号																						
普通車	乗用車	乗用車、ワゴン、軽乗用車等	3, 5, 7																						
	小型貨物車	小型トラック、ライトバン、軽トラック等	4, 6																						
大型車	バス	マイクロバス、路線バス、観光バス等	2																						
	大型貨物車	大型トラック、タンクローリー等	1, 9, 0																						
二 輪 車		原付、自動二輪車	-																						

## (2) 交通量調査の結果

交差点名：No. 1 交差点

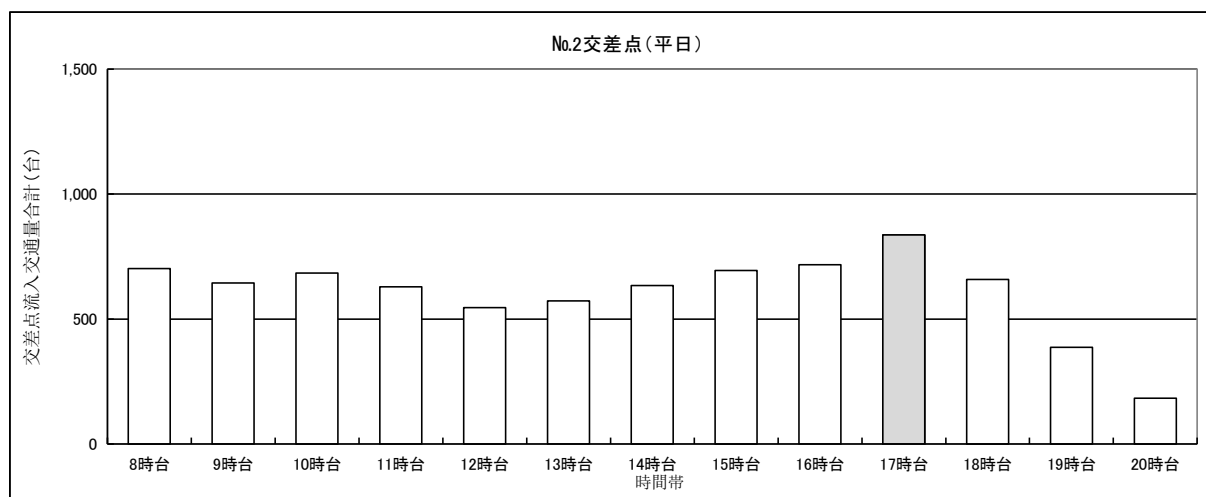
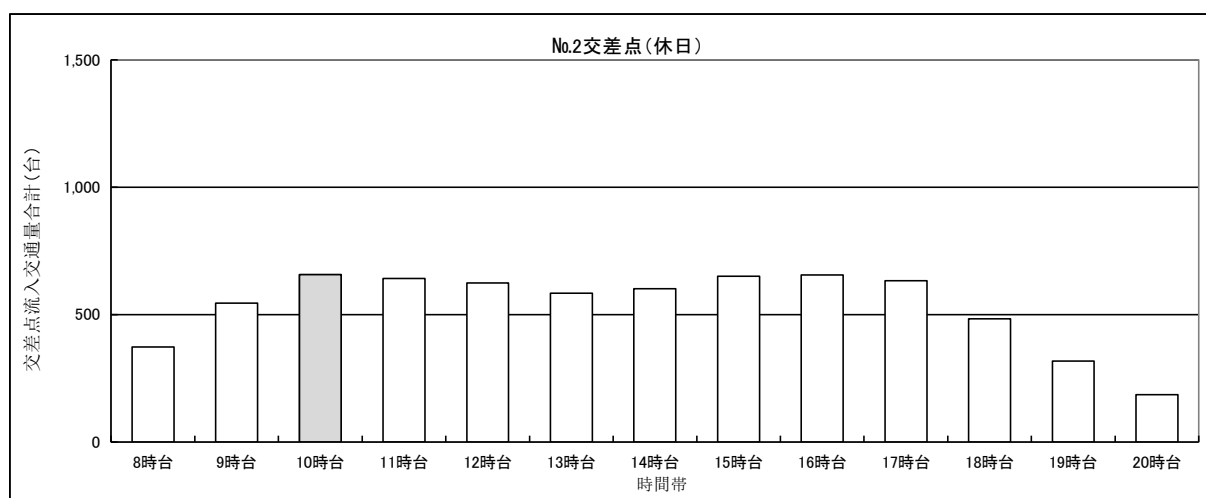
流入方向 時間帯	(休日)				(平日)				(単位：台)	
	A 北より	B 西より	C 南より	計	A 北より	B 西より	C 南より	計		
8時台	293	299	95	687	516	219	123	858		
9時台	443	372	122	937	437	243	99	779		
10時台	528	434	167	1,129	502	315	146	963		
11時台	468	433	157	1,058	392	295	167	854		
12時台	575	372	168	1,115	366	270	127	763		
13時台	645	333	125	1,103	405	272	147	824		
14時台	522	312	153	987	484	284	146	914		
15時台	612	320	156	1,088	456	317	184	957		
16時台	547	297	169	1,013	411	277	205	893		
17時台	502	290	135	927	504	411	217	1,132		
18時台	403	210	136	749	392	335	199	926		
19時台	196	185	83	464	230	229	112	571		
20時台	139	130	49	318	107	125	51	283		
合計	5,873	3,987	1,715	11,575	5,202	3,592	1,923	10,717		



※網かけ部は交差点流入交通量合計ピーク時を示す

交差点名：No.2 交差点

(休日)					(平日)					(単位：台)	
流入方向 時間帯	A 北より	B 西より	C 南より		計	A 北より	B 西より	C 南より		計	
8時台	114	76	182		372	200	204	298		702	
9時台	165	121	260		546	178	174	293		645	
10時台	171	169	317		657	190	163	331		684	
11時台	152	148	341		641	141	146	342		629	
12時台	165	146	314		625	121	134	291		546	
13時台	168	139	277		584	123	140	310		573	
14時台	177	130	295		602	159	163	312		634	
15時台	191	152	308		651	144	182	368		694	
16時台	150	192	314		656	143	182	392		717	
17時台	142	150	342		634	154	189	494		837	
18時台	89	100	295		484	148	119	392		659	
19時台	68	64	186		318	72	61	254		387	
20時台	32	44	110		186	29	45	109		183	
合計	1,784	1,631	3,541		6,956	1,802	1,902	4,186		7,890	



※網かけ部は交差点流入交通量合計ピーク時を示す

### 3. 交通計画

#### (1) 来店交通量の予測

開店後における、大規模小売店舗立地法指針による来店交通量は下記のとおりです。

	各項目算出のための計算式等	
行政人口	35,984 人	常陸大宮市ホームページより 令和 7 年 9 月 1 日現在
地区の区分	その他地区	第二種住居地域 第一種低層住居専用地域
S : 店舗面積 (小数点第 4 位四捨五入)	1.435 千㎡	
A : 店舗面積当たり 日來客数原単位	1,057 人/千㎡	人口 40 万人未満 店舗面積 5 千㎡未満 : 1,100－30 S
B : ピーク率	14.4%	指針による
L : 駅からの距離	1,180m	JR 水郡線 常陸大宮駅
C : 自動車分担率	80%	その他地区 人口 10 万人未満
D : 平均乗車人員	2.0 人/台	10,000 ㎡未満 : 2.0
E : 平均駐車時間係数	0.632	10,000 ㎡未満 : $(30 + 5.5 S) \div 60$
日來店台数	607 台/日	$A \times S \times C \div D$
ピーク 1 時間来店台数	87 台	$A \times S \times B \times C \div D$
必要駐車台数 (小数点以下四捨五入)	55 台	$A \times S \times B \times C \div D \times E$

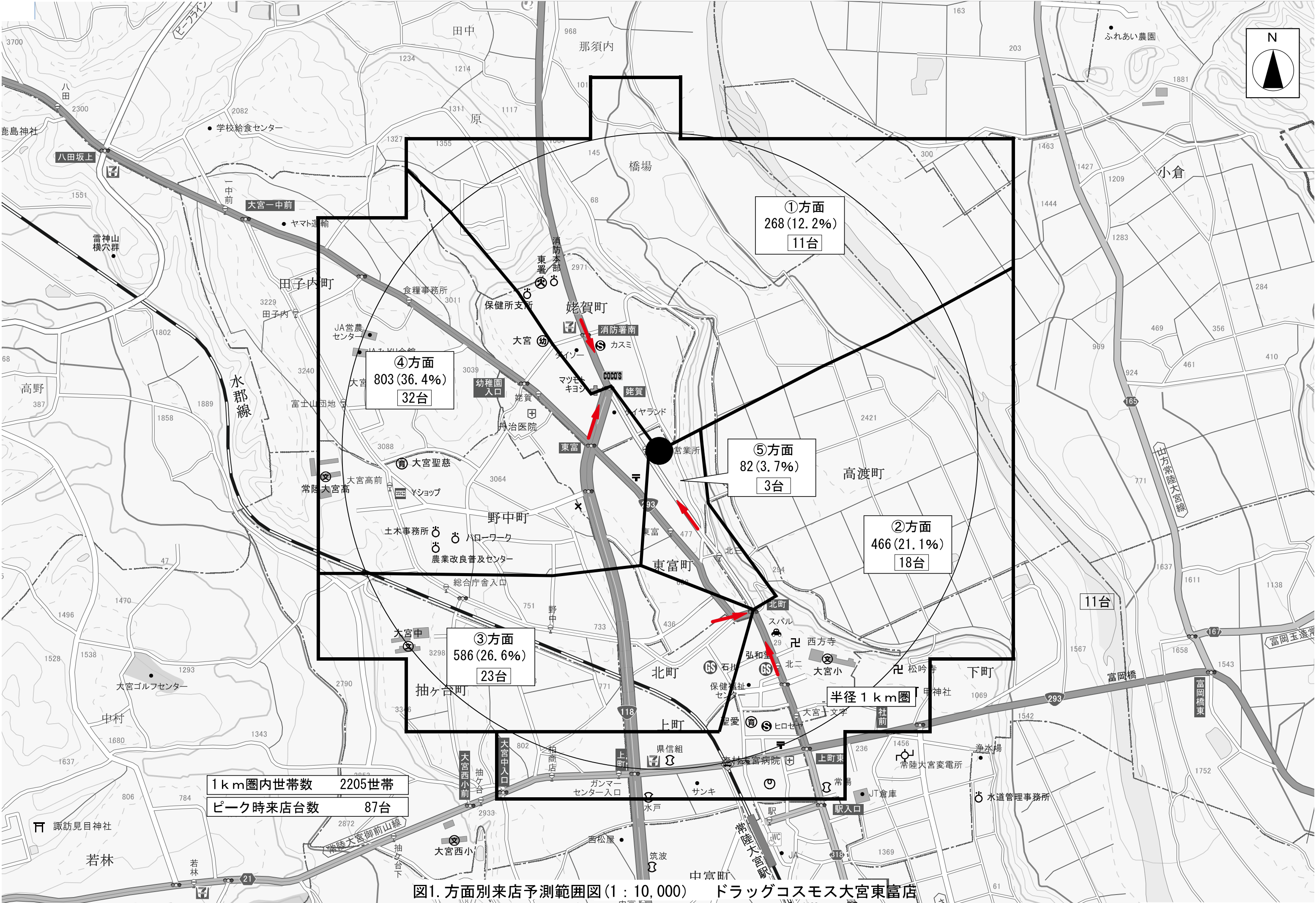
## (2) 方面別来店台数の予測

商圈を半径1km以内と考え、エリアを5方面に分け、エリア別世帯数構成比により方面別ピーク時来店台数を予測しました。

表 2. 方面別ピーク時来店台数予測

方面	世帯数（構成比）	予測来店数
①方面	268 (12. 2%)	11
②方面	466 (21. 1%)	18
③方面	586 (26. 6%)	23
④方面	803 (36. 4%)	32
⑤方面	82 ( 3. 7%)	3
計	2, 205 (100. 0%)	87

上記結果を次ページの図 1. 方面別来店予測範囲図と、次々ページの図 2. 車両経路図に示します。





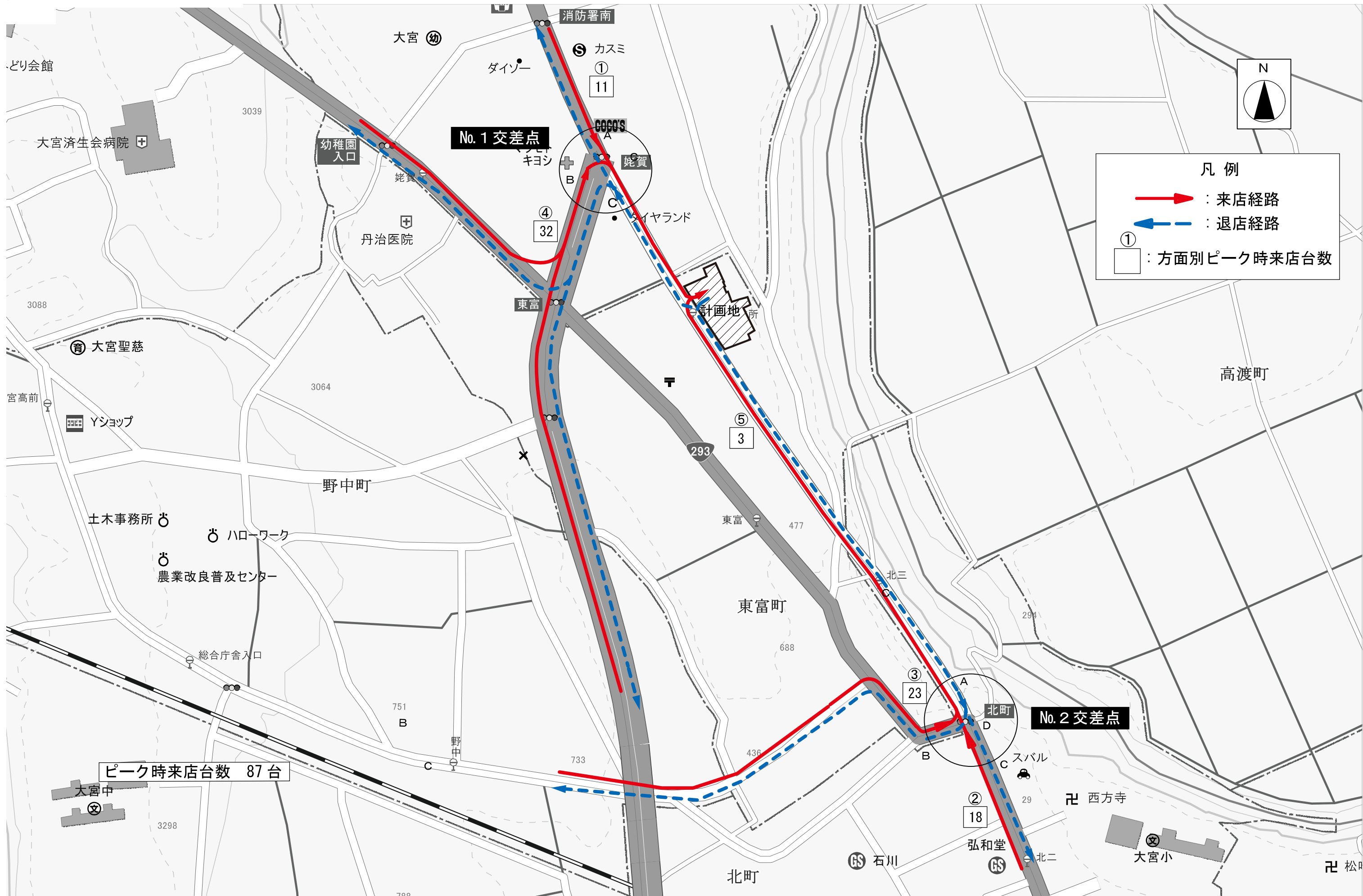


図2. 車両経路図 (1 : 4,000) ドラッグコスモス大宮東富店

### (3) 交差点需要率及び交通容量の算出

現況交通量に計画店舗へのピーク時間帯における来店及び退店車両台数を加算して、開店後の交通量及び交差点需要率を算出しました。

なお、ピーク時間帯は、現況交通量における交差点流入交通量合計台数が最も多い時間帯としました。

#### 1) 交通量の算出

各交差点において、現況ピーク時交通量に開店後に発生する交通量を加算して、現況、開店後の交通量の比較を行いました。開店前後の交差点方向別交通量比較は図3. 開店前後の交差点方向別交通量比較に示すとおりです。

#### No. 1 交差点

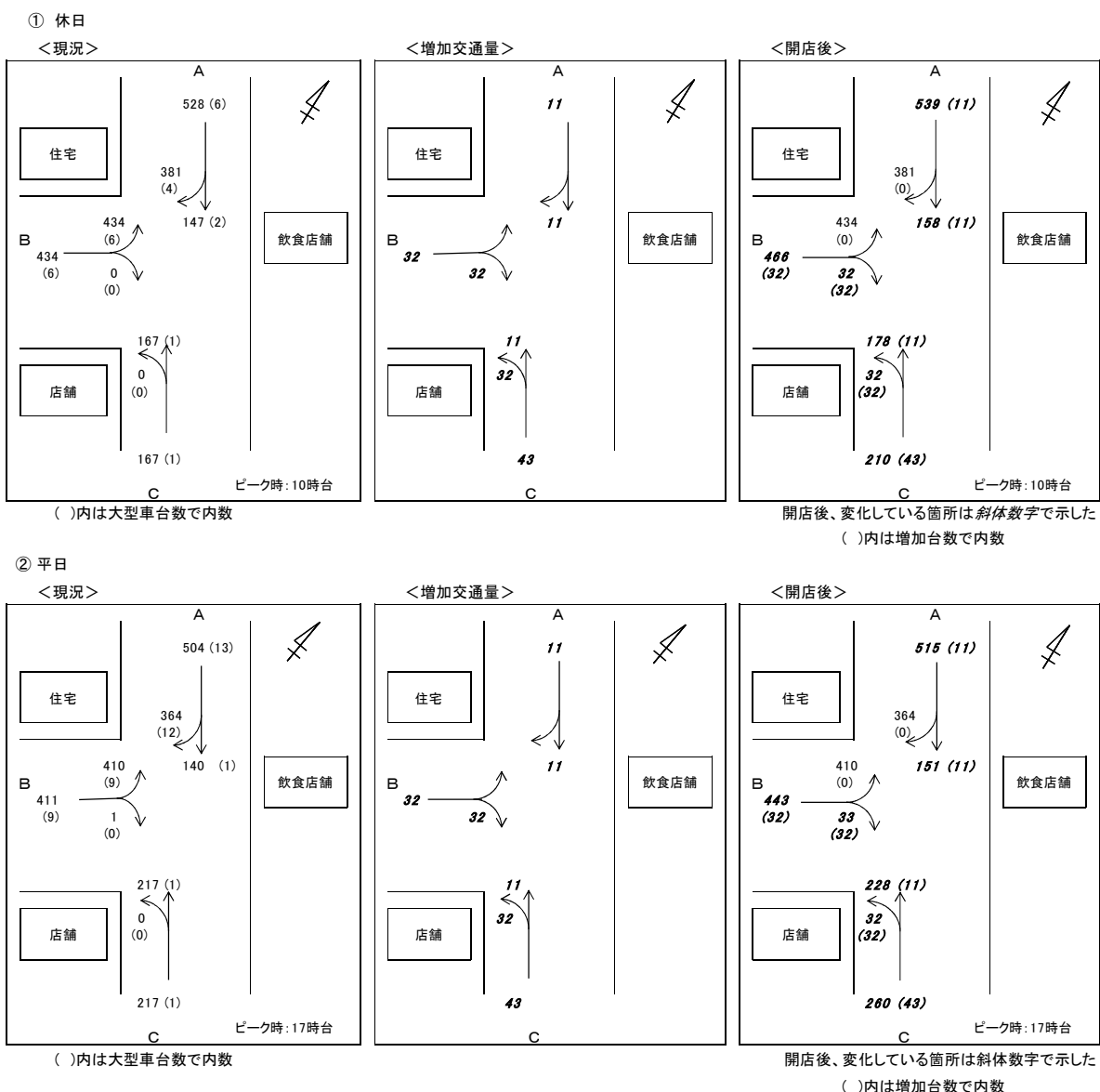
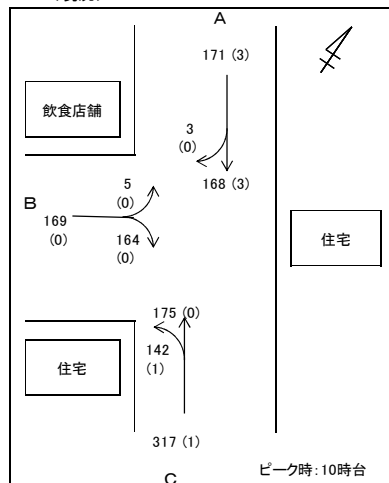


図3. 開店前後の交差点方向別交通量比較(1)

## No. 2 交差点

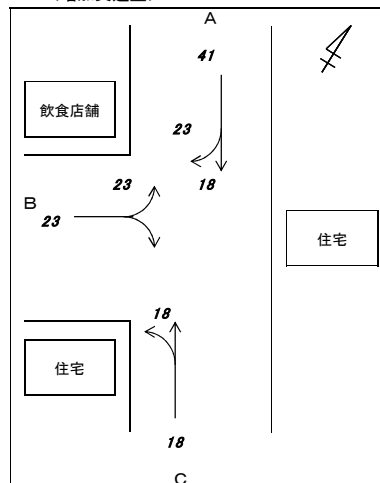
### ① 休日

<現況>

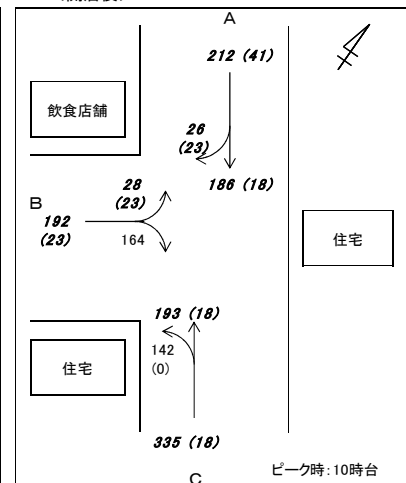


( )内は大型車台数で内数

<増加交通量>



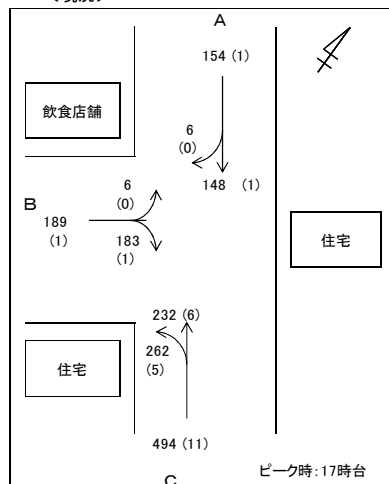
<開店後>



開店後、変化している箇所は斜体数字で示した  
( )内は増加台数で内数

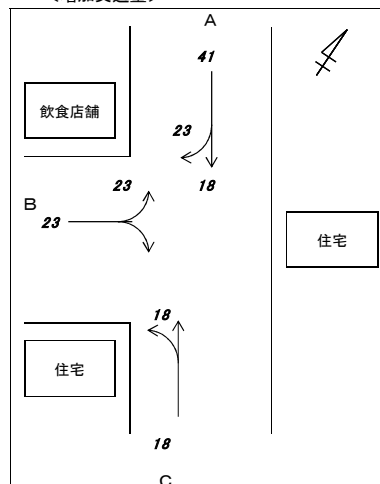
### ② 平日

<現況>

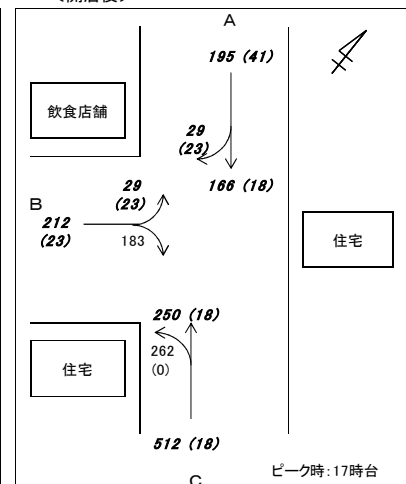


( )内は大型車台数で内数

<増加交通量>



<開店後>



開店後、変化している箇所は斜体数字で示した  
( )内は増加台数で内数

図 3. 開店前後の交差点方向別交通量比較 (2)

## 2) 交差点需要率の算出

来店車両が各交差点に及ぼす影響を検討するため、ピーク時における交差点需要率及び車線混雑度を算出し、「現況」「開店後」について検討を行いました。

### ①検討結果

交差点需要率の算出結果は表 3. に、交差点需要率の算定は＜別表①＞に示すとおりです。

表 3. 交差点需要率等算定結果

#### (休日)

地点名	流入部名	車線種別	交通容量比		交差点需要率	
			現況	開店後	現況	開店後
No. 1 交差点	A より	直進	0.10	0.10	0.342	0.368
		右折	0.40	0.40		
	B より	左折	0.34	0.34		
		右折	0.00	0.14		
	C より	直左	0.42	0.55		
No. 2 交差点	A より	直右	0.17	0.22	0.269	0.278
	B より	左折	0.01	0.05		
		右折	0.25	0.25		
	C より	直左	0.35	0.37		

#### (平日)

地点名	流入部名	車線種別	交通容量比		交差点需要率	
			現況	開店後	現況	開店後
No. 1 交差点	A より	直進	0.10	0.10	0.377	0.403
		右折	0.45	0.45		
	B より	左折	0.34	0.34		
		右折	0.00	0.10		
	C より	直左	0.45	0.56		
No. 2 交差点	A より	直右	0.15	0.20	0.389	0.398
	B より	左折	0.01	0.05		
		右折	0.28	0.28		
	C より	直左	0.55	0.57		

<別表①> 交差点需要率の算定

No. 1 交差点（現況 休日）

流入路線		Aより		Bより		Cより
車線		直進 ↑	右折 ↗	左折 ↖	右折 ↘	直左 ↙
(車線数)		(1)	(1)	(1)	(1)	(1)
交通量	直進	147				167
	(内大型車台数)	(2)				(1)
	左折			434		0
	(内大型車台数)			(6)		(0)
	右折		381		0	
	(内大型車台数)		(4)		(0)	
	合計	147	381	434	0	167
(内大型車台数)		(2)	(4)	(6)	(0)	(1)
対向流入部直進車台数			0		0	
対向流入部飽和交通流率			2000		2000	
現示の変わり目サバケ台数 交差点：小2台 大3台			2		2	
車線	車線幅員(m)	3.30m	3.10m	3.30m	3.30m	3.50m
	縦断勾配(%)	0.00%	0.00%	0.00%	0.00%	0.00%
歩行者交通 (多:1 少:0) f <sub>p</sub> : 多 0.5 少 0.15						0 [0.15]
現示	有効青時間	101秒		92秒		26秒
	青矢時間 (対向直進車なし)		69秒		17秒	
	歩行者青時間	23秒	23秒	0秒	14秒	23秒
示	サイクル長	130秒	130秒	130秒	130秒	130秒

流入路線		Aより		Bより		Cより
車線		直進 ↑	右折 ↗	左折 ↖	右折 ↘	直左 ↙
(車線数)		(1)	(1)	(1)	(1)	(1)
飽和交通量の基本値S <sub>B</sub>		2,000	1,800	1,800	1,800	2,000
補正率	車線幅員 α <sub>w</sub> (車線幅員m)	1.000 (3.30m)	1.000 (3.10m)	1.000 (3.30m)	1.000 (3.30m)	1.000 (3.50m)
	縦断勾配 α <sub>g</sub> (縦断勾配%)	1.000 (0.00%)	1.000 (0.00%)	1.000 (0.00%)	1.000 (0.00%)	1.000 (0.00%)
	大型車混入 α <sub>r</sub> (大型車混入率%)	0.991 (1.4%)	0.993 (1.1%)	0.990 (1.4%)	1.000 (0.0%)	0.996 (0.6%)
	左折車混入 α <sub>LT</sub> (左折車混入率%) [歩行者による低減率f <sub>p</sub> ]	-	-	-	-	1.000 (0.0%) [0.15]
	右折車混入 α <sub>RT</sub> (右折車混入率%) [右折車の通過率]	-	-	-	-	-
	歩行者 α <sub>t</sub> [歩行者による低減率f <sub>p</sub> ]	-	-	-	-	0.867 [0.15]
実際車線の可能飽和交通流量 (台/青1時間)		1,982	1,787	1,782	1,800	1,992
①交通量Q (台/時)		147	381	434	0	167
正規化交通量ρ		0.074	0.213	0.244	0.000	0.084
必要現示率	1. ϕ	0.023				0.084
	2. ϕ	0.051	0.213	0.199		0.213
	3. ϕ			0.045	0.000	0.045
	4. ϕ					0.000
	5. ϕ					0.000
②交通容量		1540	948	1261	235	398
容量比 (①/②)		0.10	0.40	0.34	0.00	0.42
備考			f= 1.000		f= 1.000	ELT= 1.268
						0.342

通過率の計算	0~200		1.000		1.000	
	200~400		0.970		0.970	
	400~600		0.870		0.870	
	600~800		0.810		0.810	
	800~1000		0.770		0.770	
歩行者による補正率		1.000	1.000	1.000	1.000	
可能飽和交通容量			1,787		1,800	
実1時間交通容量 (除サバケ台数)			0		0	

No. 1 交差点（開店後 休日）

流入路線		Aより		Bより		Cより
車線		直進 ↑ (1)	右折 ↗ (1)	左折 ↖ (1)	右折 ↗ (1)	直左 ↖ (1)
(車線数)						
交通量	直進交通量	158				178
	( ) 内大型車台数	(2)				(1)
	左折交通量			434		32
	( ) 内大型車台数			(6)		(0)
	右折交通量		381		32	
	( ) 内大型車台数		(4)		(0)	
	合計交通量	158	381	434	32	210
( ) 内大型車台数		(2)	(4)	(6)	(0)	(1)
対向流入部直進車台数			0		0	
対向流入部飽和交通流率			2000		2000	
現示の変わり目サバケ台数 交差点：小2台 大3台			2		2	
車線	車線幅員(m)	3.30m	3.10m	3.30m	3.30m	3.50m
	縦断勾配(%)	0.00%	0.00%	0.00%	0.00%	0.00%
歩行者交通 (多・1 少・0) f <sub>p</sub> : 多 0.5 少 0.15						0 [0.15]
現示	有効青時間	101秒		92秒		26秒
	青矢時間 (対向直進車なし)		69秒		17秒	
	歩行者青時間	23秒	23秒	0秒	14秒	23秒
	サイクル長	130秒	130秒	130秒	130秒	130秒

流入路線		Aより		Bより		Cより
車線		直進 ↑ (1)	右折 ↗ (1)	左折 ↖ (1)	右折 ↗ (1)	直左 ↖ (1)
(車線数)						
補正率	飽和交通量の基本値S <sub>B</sub>	2,000	1,800	1,800	1,800	2,000
	車線幅員 α <sub>w</sub> (車線幅員m)	1.000 (3.30m)	1.000 (3.10m)	1.000 (3.30m)	1.000 (3.30m)	1.000 (3.50m)
	縦断勾配 α <sub>g</sub> (縦断勾配%)	1.000 (0.00%)	1.000 (0.00%)	1.000 (0.00%)	1.000 (0.00%)	1.000 (0.00%)
	大型車混入 α <sub>r</sub> (大型車混入率%)	0.991 (1.3%)	0.993 (1.1%)	0.990 (1.4%)	1.000 (0.0%)	0.997 (0.5%)
	左折車混入 α <sub>LT</sub> (左折車混入率%) [歩行者による低減率f <sub>p</sub> ]	-	-	-	-	0.961 (15.2%) [0.15]
	右折車混入 α <sub>RT</sub> (右折車混入率%) [右折車の通過率]	-	-	-	-	-
	歩行者 α <sub>L</sub> [歩行者による低減率f <sub>p</sub> ]	-	-	-	-	0.867 [0.15]
実際車線の可能飽和交通流量 (台/青1時間)		1,982	1,787	1,782	1,800	1,916
①交通量Q (台/時)		158	381	434	32	210
正規化交通量ρ		0.080	0.213	0.244	0.018	0.110
必要現示率	1.φ	0.025				0.110
	2.φ	0.055	0.213	0.199		0.213
	3.φ			0.045	0.018	0.045
	4.φ					0.000
	5.φ					0.000
②交通容量		1540	948	1261	235	383
容量比 (①/②)		0.10	0.40	0.34	0.14	0.55
備考			f= 1.000		f= 1.000	ELT= 1.268
						0.368

通過率の計算	0~200		1.000		1.000	
	200~400		0.970		0.970	
	400~600		0.870		0.870	
	600~800		0.810		0.810	
	800~1000		0.770		0.770	
歩行者による補正率		1.000	1.000	1.000	1.000	
可能飽和交通容量			1,787		1,800	
実1時間交通容量 (除がけ台数)			0		0	

No. 1 交差点（現況 平日）

流入路線			Aより		Bより		Cより
車線			直進 ↑ (1)	右折 ↗ (1)	左折 ↖ (1)	右折 ↗ (1)	直左 ↖ (1)
(車線数)							
交通量	直進	直進交通量 ( ) 内大型車台数	140 (1)				217 (1)
	左折	左折交通量 ( ) 内大型車台数			410 (9)		0 (0)
	右折	右折交通量 ( ) 内大型車台数		364 (12)		1 (0)	
	合計	合計交通量 ( ) 内大型車台数	140 (1)	364 (12)	410 (9)	1 (0)	217 (1)
	対向流入部直進車台数				0	0	
	対向流入部飽和交通流率				2000	2000	
	現示の変わり目 サバケ台数 交差点：小2台 大3台				2	2	
	車線	車線幅員 (m)		3.30m	3.10m	3.30m	3.30m
縦断勾配 (%)		0.00%	0.00%	0.00%	0.00%	0.00%	
歩行者交通 (多:1 少:0) f.p.: 多 0.5 少 0.15							0 [0.15]
現示	有効青時間		111秒		102秒		36秒
	青矢時間 (対向直進車なし)			69秒		27秒	
示	歩行者青時間		33秒	33秒	0秒	24秒	33秒
	サイクル長	150秒	150秒	150秒	150秒	150秒	150秒

流入路線		Aより		Bより		Cより
車線		直進 ↑ (1)	右折 ↗ (1)	左折 ↖ (1)	右折 ↗ (1)	直左 ↖ (1)
(車線数)						
飽和交通量の基本値 $S_b$		2,000	1,800	1,800	1,800	2,000
補正率	車線幅員 $\alpha_w$ (車線幅員m)	1.000 (3.30m)	1.000 (3.10m)	1.000 (3.30m)	1.000 (3.30m)	1.000 (3.50m)
	縦断勾配 $\alpha_g$ (縦断勾配%)	1.000 (0.00%)	1.000 (0.00%)	1.000 (0.00%)	1.000 (0.00%)	1.000 (0.00%)
	大型車混入 $\alpha_r$ (大型車混入率%)	0.995 (0.7%)	0.977 (3.3%)	0.985 (2.2%)	1.000 (0.0%)	0.997 (0.5%)
	左折車混入 $\alpha_{LT}$ (左折車混入率%) [歩行者による低減率fp]	- -	- -	- -	- -	1.000 (0.0%) [0.15]
	右折車混入 $\alpha_{RT}$ (右折車混入率%) [右折車の通過率]	- -	- -	- -	- -	- -
	歩行者 $\alpha_L$ [歩行者による低減率fp]	- -	- -	- -	- -	0.863 [0.15]
	実際の車線の可能飽和交通流量 (台／青1時間)	1,990	1,759	1,773	1,800	1,994
①交通量Q (台／時)		140	364	410	1	217
正規化交通量 $\rho$		0.070	0.207	0.231	0.001	0.109
必要 現示 率	1. $\phi$	0.026				0.109
	2. $\phi$	0.044	0.207	0.170		0.207
	3. $\phi$			0.061	0.001	0.061
	4. $\phi$					0.000
	5. $\phi$					0.000
②交通容量		1473	809	1206	324	479
容量比 ((1)/(2))		0.10	0.45	0.34	0.00	0.45
備考			f= 1.000		f= 1.000	ELT= 1.275
						0.377

通過率の計算	0~200		1.000		1.000	
	200~400		0.970		0.970	
	400~600		0.870		0.870	
	600~800		0.810		0.810	
	800~1000		0.770		0.770	
歩行者による補正率		1.000	1.000	1.000	1.000	
可能飽和交通容量			1,759		1,800	
実1時間交通容量 (除サバケ台数)			0		0	

No. 1 交差点（開店後 平日）

流入路線			Aより		Bより		Cより	
車線			直進 ↑ (1)	右折 ↗ (1)	左折 ↖ (1)	右折 ↗ (1)	直左 ↖ (1)	
(車線数)								
交通量	直進	直進交通量 ○ 内大型車台数	151 (1)				228 (1)	
	左折	左折交通量 ○ 内大型車台数			410 (9)		32 (0)	
	右折	右折交通量 ○ 内大型車台数		364 (12)		33 (0)		
	合計	合計交通量 ○ 内大型車台数	151 (1)	364 (12)	410 (9)	33 (0)	260 (1)	
	対向流入部直進車台数				0	0		
	対向流入部飽和交通流率				2000	2000		
	現示の変わり目 サバケ台数 交差点：小2台 大3台				2	2		
	車線	車線幅員(m)		3.30m	3.10m	3.30m	3.30m	3.50m
		縦断勾配(%)		0.00%	0.00%	0.00%	0.00%	0.00%
	歩行者交通 (多:1 少:0) f p : 多 0.5 少 0.15						0 [0.15]	
現示	有効青時間		111秒		102秒		36秒	
	青矢時間 (対向直進車なし)			69秒		27秒		
	歩行者青時間		33秒	33秒	0秒	24秒	33秒	
	サイクル長	150秒	150秒	150秒	150秒	150秒	150秒	

流入路線		Aより		Bより		Cより
車線		直進 ↑ (1)	右折 ↗ (1)	左折 ↖ (1)	右折 ↗ (1)	直左 ↖ (1)
(車線数)						
飽和交通量の基本値S <sub>B</sub>		2,000	1,800	1,800	1,800	2,000
補	車線幅員 α <sub>w</sub> (車線幅員m)	1.000 (3.30m)	1.000 (3.10m)	1.000 (3.30m)	1.000 (3.30m)	1.000 (3.50m)
	縦断勾配 α <sub>g</sub> (縦断勾配%)	1.000 (0.00%)	1.000 (0.00%)	1.000 (0.00%)	1.000 (0.00%)	1.000 (0.00%)
正	大型車混入 α <sub>r</sub> (大型車混入率%)	0.995 (0.7%)	0.977 (3.3%)	0.985 (2.2%)	1.000 (0.0%)	0.997 (0.4%)
	左折車混入 α <sub>LT</sub> (左折車混入率%) [歩行者による低減率f <sub>p</sub> ]	-	-	-	-	0.967 (12.3%) [0.15]
率	右折車混入 α <sub>RT</sub> (右折車混入率%) [右折車の通過率]	-	-	-	-	-
	歩行者 α <sub>L</sub> [歩行者による低減率f <sub>p</sub> ]	-	-	-	-	0.863 [0.15]
実際車線の可能飽和交通流量 (台／青1時間)		1,990	1,759	1,773	1,800	1,928
①交通量Q (台／時)		151	364	410	33	260
正規化交通量 ρ		0.076	0.207	0.231	0.018	0.135
必要 現 示 率	1. ϕ	0.029				0.135
	2. ϕ	0.047	0.207	0.170		0.207
	3. ϕ			0.061	0.018	0.061
	4. ϕ					0.000
	5. ϕ					0.000
②交通容量		1473	809	1206	324	463
容量比 ((1)/(2))		0.10	0.45	0.34	0.10	0.56
備考			f= 1.000		f= 1.000	ELT= 1.275
						0.403

通過率の計算	0~200		1.000		1.000	
	200~400		0.970		0.970	
	400~600		0.870		0.870	
	600~800		0.810		0.810	
	800~1000		0.770		0.770	
歩行者による補正率		1.000	1.000	1.000	1.000	
可能飽和交通容量			1,759		1,800	
実1時間交通容量 (除サバケ台数)			0		0	



No.2 交差点（現況 休日）

流入路線		Aより	Bより		Cより
車線		直右 ↑→ (1)	左折 ←↵ (1)	右折 ↗→ (1)	直左 ←↑ (1)
(車線数)					
交通量	直進	直進交通量 (内大型車台数)	168 (3)		175 (0)
	左折	左折交通量 (内大型車台数)		5 (0)	142 (1)
	右折	右折交通量 (内大型車台数)	3 (0)	164 (0)	
	合計	合計交通量 (内大型車台数)	171 (3)	5 (0)	164 (0)
	対向流入部直進車台数		175	0	
	対向流入部飽和交通流量		2000	2000	
	現示の変わり目サバケ台数 交差点：小2台 大3台		2	2	
	車線幅員(m)		3.30m	3.70m	3.60m
	縦断勾配(%)		0.00%	0.00%	0.00%
	歩行者交通(多:1 少:0) f p : 多 0.5 少 0.15			0 [0.15]	0 [0.15]
現示	有効青時間		41秒	29秒	41秒
	青矢時間(対向直進車なし)			29秒	
	歩行者青時間		37秒	25秒	37秒
	サイクル長		80秒	80秒	80秒

流入路線		Aより	Bより		Cより
車線		直右 ↑→ (1)	左折 ←↶ (1)	右折 ↷→ (1)	直左 ←↑ (1)
(車線数)					
飽和交通量の基本値S <sub>B</sub>		2,000	1,800	1,800	2,000
補	車線幅員 α <sub>w</sub> (車線幅員m)	1.000 (3.30m)	1.000 (3.70m)	1.000 (3.60m)	1.000 (5.60m)
	縦断勾配 α <sub>G</sub> (縦断勾配%)	1.000 (0.00%)	1.000 (0.00%)	1.000 (0.00%)	1.000 (0.00%)
正	大型車混入 α <sub>r</sub> (大型車混入率%)	0.988 (1.8%)	1.000 (0.0%)	1.000 (0.0%)	0.998 (0.3%)
	左折車混入 α <sub>LT</sub> (左折車混入率%)	-	-	-	0.891 (44.8%)
率	[歩行者による低減率f <sub>p</sub> ] [0.15]				
	右折車混入 α <sub>RT</sub> (右折車混入率%)	0.995 (1.8%)	-	-	-
	[右折車の通過率] [0.834]				
	歩行者 α <sub>L</sub> (歩行者による低減率f <sub>p</sub> )	-	0.871 [0.15]	-	0.865 [0.15]
実際車線の可能飽和交通流量 (台/青1時間)		1,966	1,568	1,800	1,778
①交通量Q (台/時)		171	5	164	317
正規化交通量ρ		0.087	0.003	0.091	0.178
必要 現示 率	1.φ	0.087			0.178
	2.φ		0.003	0.091	0.091
	3.φ				0.000
	4.φ				0.000
	5.φ				0.000
②交通容量		1008	568	653	911
容量比 (①/②)		0.17	0.01	0.25	0.35
備考		E <sub>RT</sub> = 1.286		f= 1.000	ELT= 1.272
					0.269

現示の 需要率
0.178
0.091
0.000
0.000
0.000
交差点の 需要率
0.269

通過率の計算	0~200	0.834		1.000	
	200~400	0.830		0.970	
	400~600	0.774		0.870	
	600~800	0.731		0.810	
	800~1000	0.700		0.770	
歩行者による補正率		1.000	0.871	1.000	
可能飽和交通容量				1,800	
実1時間交通容量(除サバケ台数)				0	

No.2 交差点（開店後 休日）

流入路線		Aより	Bより		Cより
車線		直右 ↑→ (1)	左折 ←↵ (1)	右折 ↗→ (1)	直左 ←↑ (1)
(車線数)					
交通量	直進	直進交通量 ( ) 内大型車台数	186 (3)		193 (0)
	左折	左折交通量 ( ) 内大型車台数		28 (0)	142 (1)
	右折	右折交通量 ( ) 内大型車台数	26 (0)	164 (0)	
	合計	合計交通量 ( ) 内大型車台数	212 (3)	28 (0)	335 (1)
	対向流入部直進車台数		193	0	
	対向流入部飽和交通流率		2000	2000	
	現示の変わり目サバケ台数 交差点：小2台 大3台		2	2	
	車線幅員 (m)		3.30m	3.70m	5.60m
	縦断勾配 (%)		0.00%	0.00%	0.00%
	歩行者交通 (多:1 少:0) f p : 多 0.5 少 0.15		0 [0.15]	0 [0.15]	
現示	有効青時間		41秒	29秒	41秒
	青矢時間 (対向直進車なし)			29秒	
	歩行者青時間		37秒	25秒	37秒
	サイクル長		80秒	80秒	80秒

流入路線		Aより	Bより		Cより
車線		直右 ↑→ (1)	左折 ←↵ (1)	右折 ↗→ (1)	直左 ←↑ (1)
(車線数)					
補正率	飽和交通量の基本値S <sub>B</sub>		2,000	1,800	2,000
	車線幅員 α <sub>w</sub> (車線幅員m)	1.000 (3.30m)	1.000 (3.70m)	1.000 (3.60m)	1.000 (5.60m)
		1.000 (0.00%)	1.000 (0.00%)	1.000 (0.00%)	1.000 (0.00%)
	大型車混入 α <sub>r</sub> (大型車混入率%)	0.990 (1.4%)	1.000 (0.0%)	1.000 (0.0%)	0.998 (0.3%)
		-	-	-	0.897 (42.4%)
	左折車混入 α <sub>LT</sub> (左折車混入率%)		-	-	-
	[歩行者による低減率f <sub>p</sub> ]				[0.15]
	右折車混入 α <sub>RT</sub> (右折車混入率%)	0.962 (12.3%)	-	-	-
		[0.817]			
	歩行者 α <sub>L</sub> [歩行者による低減率f <sub>p</sub> ]		-	0.871 [0.15]	0.865 [0.15]
実際車線の可能飽和交通流量 (台/青1時間)		1,905	1,568	1,800	1,790
①交通量Q (台/時)		212	28	164	335
正規化交通量ρ		0.111	0.018	0.091	0.187
必要現示率	1.φ	0.111			0.187
	2.φ		0.018	0.091	0.091
	3.φ				0.000
	4.φ				0.000
	5.φ				0.000
②交通容量		976	568	653	917
容量比 ((①/②))		0.22	0.05	0.25	0.37
備考		E <sub>RT</sub> = 1.323		f= 1.000	ELT= 1.272
					0.278

通過率の計算	0~200	0.817		1.000	
	200~400	0.816		0.970	
	400~600	0.764		0.870	
	600~800	0.723		0.810	
	800~1000	0.693		0.770	
歩行者による補正率		1.000	0.871	1.000	
可能飽和交通容量				1,800	
実1時間交通容量 (除サバケ台数)				0	

No.2 交差点（現況 平日）

流入路線		Aより	Bより		Cより
車線		直右 ↑ (1)	左折 ← (1)	右折 ↗ (1)	直左 ← (1)
(車線数)					
交通量	直進交通量	148			232
	( ) 内大型車台数	(1)			(6)
	左折交通量		6		262
	( ) 内大型車台数		(0)		(5)
	右折交通量	6		183	
	( ) 内大型車台数	(0)		(1)	
	合計交通量	154	6	183	494
	( ) 内大型車台数	(1)	(0)	(1)	(11)
	対向流入部直進車台数	232		0	
	対向流入部飽和交通流量	2000		2000	
車線	車線幅員 (m)	3.30m	3.70m	3.60m	5.60m
	縦断勾配 (%)	0.00%	0.00%	0.00%	0.00%
歩行者交通 (多:1 少:0) f <sub>p</sub> : 多 0.5 少 0.15			0 [0.15]		0 [0.15]
現示	有効青時間	47秒	33秒		47秒
	青矢時間 (対向直進車なし)			33秒	
	歩行者青時間	43秒	29秒	29秒	43秒
	サイクル長	90秒	90秒	90秒	90秒

流入路線		Aより	Bより		Cより
車線		直右 ↑ (1)	左折 ← (1)	右折 ↗ (1)	直左 ← (1)
(車線数)					
飽和交通量の基本値S <sub>B</sub>		2,000	1,800	1,800	2,000
補正率	車線幅員 α <sub>w</sub> (車線幅員m)	1.000 (3.30m)	1.000 (3.70m)	1.000 (3.60m)	1.000 (5.60m)
	縦断勾配 α <sub>g</sub> (縦断勾配%)	1.000 (0.00%)	1.000 (0.00%)	1.000 (0.00%)	1.000 (0.00%)
	大型車混入 α <sub>r</sub> (大型車混入率%)	0.995 (0.7%)	1.000 (0.0%)	0.996 (0.6%)	0.985 (2.2%)
	左折車混入 α <sub>LT</sub> (左折車混入率%) [歩行者による低減率f <sub>p</sub> ]	-	-	-	0.873 (53.0%) [0.15]
	右折車混入 α <sub>RT</sub> (右折車混入率%) [右折車の通過率]	0.984 (3.9%) [0.784]	-	-	-
	歩行者 α <sub>L</sub> [歩行者による低減率f <sub>p</sub> ]	-	0.868 [0.15]	-	0.863 [0.15]
	実際車線の可能飽和交通流量 (台/青1時間)	1,958	1,562	1,793	1,720
	①交通量Q (台/時)	154	6	183	494
	正規化交通量ρ	0.079	0.004	0.102	0.287
	必要現示率	0.079	0.004	0.102	0.287
必要現示率	1 φ				0.287
	2 φ				0.102
	3 φ				0.000
	4 φ				0.000
	5 φ				0.000
②交通容量		1023	573	657	898
容量比 (①/②)		0.15	0.01	0.28	0.55
備考		E <sub>RT</sub> = 1.419		f= 1.000 ELT= 1.275	0.389

通過率の計算	0~200	0.780		1.000	
	200~400	0.784		0.970	
	400~600	0.742		0.870	
	600~800	0.706		0.810	
	800~1000	0.677		0.770	
歩行者による補正率		1.000	0.868	1.000	
可能飽和交通容量				1,793	
実1時間交通容量 (除け台数)				0	

No.2 交差点（開店後 平日）

流入路線			Aより	Bより		Cより
車線			直右 ↑→ (1)	左折 ←↵ (1)	右折 ↗→ (1)	直左 ←↑ (1)
(車線数)						
交通量	直進	直進交通量 (内大型車台数)	166 (1)			250 (6)
	左折	左折交通量 (内大型車台数)		29 (0)		262 (5)
	右折	右折交通量 (内大型車台数)	29 (0)		183 (1)	
	合計	合計交通量 (内大型車台数)	195 (1)	29 (0)	183 (1)	512 (11)
	対向流入部直進車台数		250		0	
	対向流入部飽和交通流量		2000		2000	
	現示の変わり目サバケ台数 交差点：小2台 大3台		2		2	
	車線	車線幅員(m)	3.30m	3.70m	3.60m	5.60m
	車線	縦断勾配(%)	0.00%	0.00%	0.00%	0.00%
	歩行者交通（多:1 少:0） f p : 多 0.5 少 0.15			0 [0.15]		0 [0.15]
現示	有効青時間		47秒	33秒		47秒
	青矢時間（対向直進車なし）				33秒	
	歩行者青時間		43秒	29秒	29秒	43秒
	サイクル長		90秒	90秒	90秒	90秒

流入路線			Aより	Bより		Cより
車線			直右 ↑→ (1)	左折 ←↵ (1)	右折 ↗→ (1)	直左 ←↑ (1)
(車線数)						
飽和交通量の基本値S <sub>B</sub>			2,000	1,800	1,800	2,000
補	車線幅員 α <sub>w</sub> (車線幅員m)		1.000 (3.30m)	1.000 (3.70m)	1.000 (3.60m)	1.000 (5.60m)
	縦断勾配 α <sub>G</sub> (縦断勾配%)		1.000 (0.00%)	1.000 (0.00%)	1.000 (0.00%)	1.000 (0.00%)
正	大型車混入 α <sub>r</sub> (大型車混入率%)		0.996 (0.5%)	1.000 (0.0%)	0.996 (0.6%)	0.986 (2.1%)
	左折車混入 α <sub>LT</sub> (左折車混入率%) [歩行者による低減率f <sub>p</sub> ]		－  [0.770]	－  [0.15]	－  [0.15]	0.877 (51.2%) [0.15]
率	右折車混入 α <sub>RT</sub> (右折車混入率%) [右折車の通過率]		0.936 (14.9%) [0.770]	－  [0.15]	－  [0.15]	－  [0.15]
	歩行者 α <sub>L</sub> [歩行者による低減率f <sub>p</sub> ]		－  [0.15]	0.868  [0.15]	－  [0.15]	0.863  [0.15]
実際車線の可能飽和交通流量 (台／青1時間)			1,865	1,562	1,793	1,729
①交通量Q (台／時)			195	29	183	512
正規化交通量 ρ			0.105	0.019	0.102	0.296
必要 現示 率	1. ϕ		0.105			0.296
	2. ϕ			0.019	0.102	0.102
	3. ϕ					0.000
	4. ϕ					0.000
	5. ϕ					0.000
②交通容量			974	573	657	903
容量比 (①/②)			0.20	0.05	0.28	0.57
備考			E <sub>RT</sub> = 1.458		f= 1.000	ELT= 1.275
						0.398

通過率の計算	0~200	0.763		1.000	
	200~400	0.770		0.970	
	400~600	0.733		0.870	
	600~800	0.698		0.810	
	800~1000	0.670		0.770	
歩行者による補正率		1.000	0.868	1.000	
可能飽和交通容量				1,793	
実1時間交通容量（除サバケ台数）				0	

### 3) 出入口の交通容量評価

出入口における交通容量評価については「平面交差の計画と設計 基礎編 (一時停止制御交差点の交通容量)」により評価しました。前面交通量は No. 1 交差点の C 断面交通量より、休日 10 時、平日 17 時の交通量とした。

○ 従道路流入部の方向別交通流の横断可能容量は、次式で求める

$$C_x = Q_x \times \frac{\exp(-Q_x \times g_x)}{1 - \exp(-Q_x \times h_x)}$$

ここで、  
 $C_x$  : 従道路流入部の方向別交通流 (x は直進、右折、左折の別) の交通容量 [台/秒]  
 $Q_x$  : 従道路の x 方向交通と交錯する交通需要 ( $V_i$ ) の総和 [台/秒]  
 $V_i$  : 従道路の x 方向交通と交錯する方向別の交通需要 [台/秒]  
 $g_x$  : 従道路の x 方向交通が通過可能と判断する交通需要  $Q_x$  最小ギャップ (臨界ギャップ) [秒]  
 $h_x$  : 従道路の x 方向交通が、同一ギャップを 2 台連続して通過できるときの追従車頭時間 [秒]

【「平面交差の計画と設計」基礎編 P135 式 3.2.2】

○ 混用車線の交通容量は、次式で求める

$$C_m = \frac{\sum W_x}{\sum (W_x \div C_{px})}$$

ここで、  
 $C_m$  : 従道路流入部の交通容量 [台/時]  
 $W_x$  : 従道路の各方向別の交通需要 [台/時]  
 $C_{px}$  : 従道路流入部の方向別 (x は直進、右折、左折の別) の交通容量 [台/時]

【「平面交差の計画と設計」基礎編 P136 式 3.2.3】

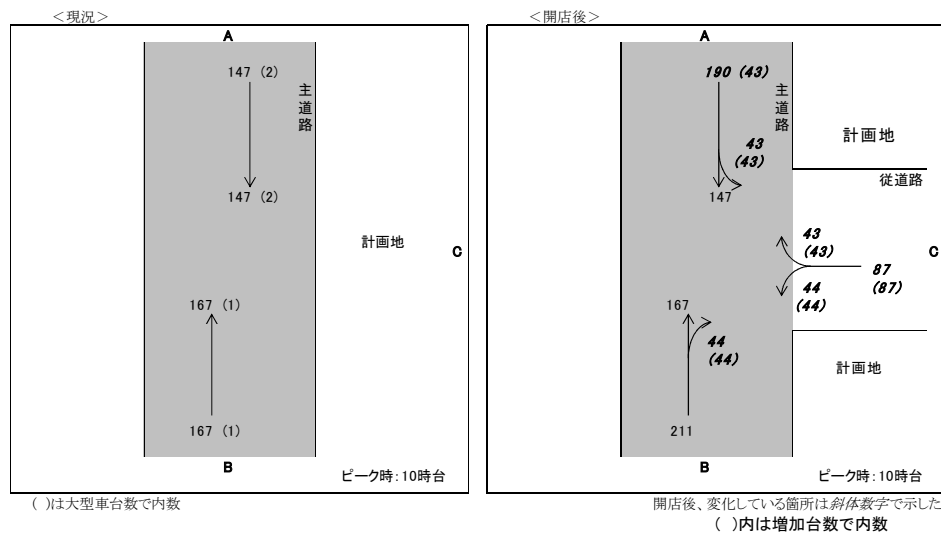
表. 一時停止交差点における基本臨界ギャップと追従車頭時間 (HCM2010 の例)

交通流		基本臨界ギャップ (秒)			基本追従車頭時間 [秒]		
		2車線道路 (主道路)	4車線道路 (主道路)	6車線道路 (主道路)	2車線道路	4車線道路	6車線道路
主道路からの右折		4.1	4.1	5.3	2.2	2.2	3.1
主道路からのUターン		—	6.4 (広幅員) 6.9 (狭幅員)	5.6	—	2.5 (広幅員) 3.1 (狭幅員)	2.3
従道路からの左折		6.2	6.9	7.1	3.3	3.3	3.9
従道路の直進	1段横断	6.5	6.5	6.5	4.0	4.0	4.0
	2段横断	1段階通過時 (沿道側通過待ち)	5.5	5.5			
		2段階通過時 (中分通過待ち)	5.5	5.5			
従道路からの右折	1段横断	7.1	7.5	6.4	3.5	3.5	3.5
	2段横断	1段階通過時 (沿道側通過待ち)	6.1	6.5			
		2段階通過時 (中分通過待ち)	6.1	6.5			

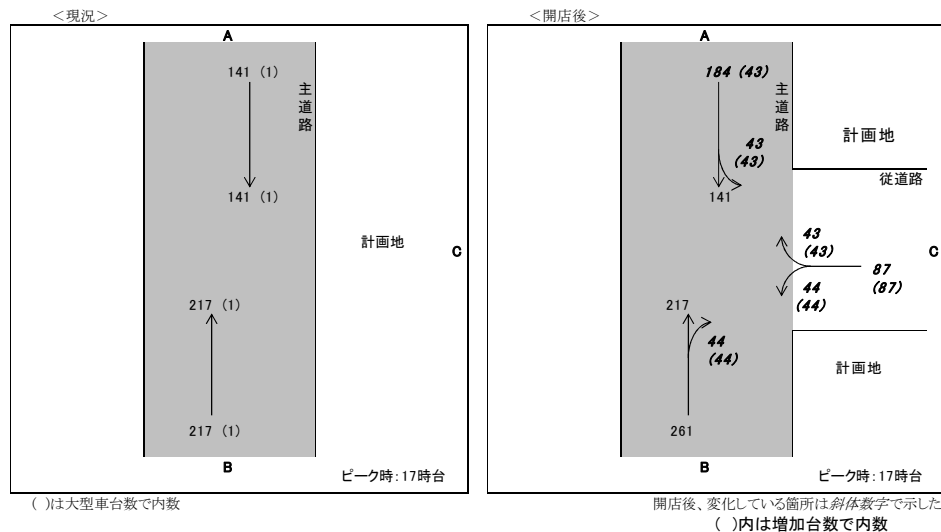
注) 通行は日本方式 (左側通行) に換算した。

## 出入口

(休日)



(平日)



## <開店後の右折の可能台数の試算結果>

(休日)

No	実交通量 Mn	Qx	gx	hx	交通容量 Cpx	交通容量差 Cpx - Mn	交通容量比 Mn / Cpx	評価
1	44	0.053	4.1	2.2	1,396	1,352	0.032	OK
2	44	0.041	6.2	3.3	903	859	0.049	OK
3	43	0.099	7.1	3.5	601	558	0.072	OK
混1	87	—	—	—	719	632	0.121	OK

(平日)

No	実交通量 Mn	Qx	gx	hx	交通容量 Cpx	交通容量差 Cpx - Mn	交通容量比 Mn / Cpx	評価
1	44	0.051	4.1	2.2	1,404	1,360	0.031	OK
2	44	0.039	6.2	3.3	914	870	0.048	OK
3	43	0.112	7.1	3.5	561	518	0.077	OK
混1	87	—	—	—	696	609	0.125	OK

- No. 1 : 主道路 (流入部 B) からの右折  
 No. 2 : 従道路 (流入部 C) からの左折  
 No. 3 : 従道路 (流入部 C) からの右折  
 No. 混1 : 従道路 (流入部 C) 左右混用車線

## 資料（交通調査結果）

### ① 自動車類交通量調査結果

・ No. 1 交差点～No. 2 交差点 1

### ② 歩行者類交通量調査結果

・ No. 1 交差点～No. 2 交差点 5

### ③ 信号現示調査結果

・ No. 1 交差点～No. 2 交差点 7

### ④ 交差点現況図

・ No. 1 交差点～No. 2 交差点 9

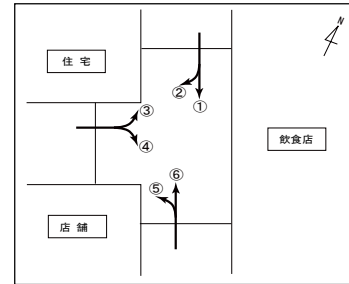
① 自動車類交通量調査結果

流入別自動車交通量調査表

調査地点: No.1交差点

調査年月日: 令和7年9月7日(日)

天候: 晴れ



方向						①					②					A断面流入合計(①+②)				
種別	大型車	小型車	自動車	大型車	自 動	大型車	小型車	自動車	大型車	自 動	大型車	小型車	自動車	大型車	自 動	大型車	小型車	自動車	大型車	自 動
時間帯	類 計	混入率	類 計	混入率	二輪車	類 計	混入率	類 計	混入率	二輪車	類 計	混入率	類 計	混入率	二輪車	類 計	混入率	類 計	混入率	二輪車
8時台	0	93	93	0.0%	0	5	195	200	2.5%	1	5	288	293	1.7%	1					
9時台	0	146	146	0.0%	1	3	294	297	1.0%	5	3	440	443	0.7%	6					
10時台	2	145	147	1.4%	1	4	377	381	1.0%	7	6	522	528	1.1%	8					
11時台	0	119	119	0.0%	0	5	344	349	1.4%	5	5	463	468	1.1%	5					
12時台	0	156	156	0.0%	3	5	414	419	1.2%	10	5	570	575	0.9%	13					
13時台	0	182	182	0.0%	8	5	458	463	1.1%	8	5	640	645	0.8%	16					
14時台	1	143	144	0.7%	2	4	374	378	1.1%	6	5	517	522	1.0%	8					
15時台	0	169	169	0.0%	2	6	437	443	1.4%	8	6	606	612	1.0%	10					
16時台	2	140	142	1.4%	3	1	404	405	0.2%	13	3	544	547	0.5%	16					
17時台	1	117	118	0.8%	0	7	377	384	1.8%	2	8	494	502	1.6%	2					
18時台	2	94	96	2.1%	2	5	302	307	1.6%	2	7	396	403	1.7%	4					
19時台	0	60	60	0.0%	3	2	134	136	1.5%	1	2	194	196	1.0%	4					
20時台	1	34	35	2.9%	0	1	103	104	1.0%	5	2	137	139	1.4%	5					
合 計	9	1,598	1,607	0.6%	25	53	4,213	4,266	1.2%	73	62	5,811	5,873	1.1%	98					

方向						③					④					B断面流入合計(③+④)				
種別	大型車	小型車	自動車	大型車	自 動	大型車	小型車	自動車	大型車	自 動	大型車	小型車	自動車	大型車	自 動	大型車	小型車	自動車	大型車	自 動
時間帯	類 計	混入率	類 計	混入率	二輪車	類 計	混入率	類 計	混入率	二輪車	類 計	混入率	類 計	混入率	二輪車	類 計	混入率	類 計	混入率	二輪車
8時台	6	292	298	2.0%	13						0	1	1	0.0%	0	6	293	299	2.0%	13
9時台	5	367	372	1.3%	14						0	0	0	0.0%	0	5	367	372	1.3%	14
10時台	6	428	434	1.4%	15						0	0	0	0.0%	0	6	428	434	1.4%	15
11時台	2	426	428	0.5%	14						0	5	5	0.0%	0	2	431	433	0.5%	14
12時台	3	367	370	0.8%	12						0	2	2	0.0%	0	3	369	372	0.8%	12
13時台	5	326	331	1.5%	9						0	2	2	0.0%	0	5	328	333	1.5%	9
14時台	5	306	311	1.6%	8						1	0	1	100.0%	0	6	306	312	1.9%	8
15時台	6	313	319	1.9%	5						0	1	1	0.0%	0	6	314	320	1.9%	5
16時台	1	295	296	0.3%	4						0	1	1	0.0%	0	1	296	297	0.3%	4
17時台	1	287	288	0.3%	2						0	2	2	0.0%	0	1	289	290	0.3%	2
18時台	2	207	209	1.0%	2						0	1	1	0.0%	0	2	208	210	1.0%	2
19時台	1	184	185	0.5%	3						0	0	0	0.0%	0	1	184	185	0.5%	3
20時台	2	127	129	1.6%	4						0	1	1	0.0%	0	2	128	130	1.5%	4
合 計	45	3,925	3,970	1.1%	105						1	16	17	5.9%	0	46	3,941	3,987	1.2%	105

方向						⑤					⑥					C断面流入合計(⑤+⑥)				
種別	大型車	小型車	自動車	大型車	自 動	大型車	小型車	自動車	大型車	自 動	大型車	小型車	自動車	大型車	自 動	大型車	小型車	自動車	大型車	自 動
時間帯	類 計	混入率	類 計	混入率	二輪車	類 計	混入率	類 計	混入率	二輪車	類 計	混入率	類 計	混入率	二輪車	類 計	混入率	類 計	混入率	二輪車
8時台	0	0	0	0.0%	0	2	93	95	2.1%	1						2	93	95	2.1%	1
9時台	0	0	0	0.0%	0	0	122	122	0.0%	0						0	122	122	0.0%	0
10時台	0	0	0	0.0%	0	1	166	167	0.6%	1						1	166	167	0.6%	1
11時台	0	0	0	0.0%	0	0	157	157	0.0%	0						0	157	157	0.0%	0
12時台	0	1	1	0.0%	0	0	167	167	0.0%	2						0	168	168	0.0%	2
13時台	0	0	0	0.0%	0	3	122	125	2.4%	4						3	122	125	2.4%	4
14時台	0	0	0	0.0%	0	0	153	153	0.0%	2						0	153	153	0.0%	2
15時台	0	0	0	0.0%	0	0	156	156	0.0%	1						0	156	156	0.0%	1
16時台	0	0	0	0.0%	0	2	167	169	1.2%	1						2	167	169	1.2%	1
17時台	0	0	0	0.0%	0	2	133	135	1.5%	1						2	133	135	1.5%	1
18時台	0	0	0	0.0%	0	1	135	136	0.7%	0						1	135	136	0.7%	0
19時台	0	0	0	0.0%	0	1	82	83	1.2%	0						1	82	83	1.2%	0
20時台	0	0	0	0.0%	0	2	47	49	4.1%	0						2	47	49	4.1%	0
合 計	0	1	1	0.0%	0	14	1,700	1,714	0.8%	13						14	1,701	1,715	0.8%	13

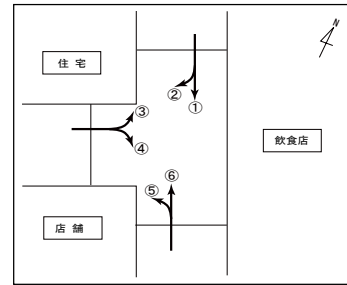


# 流入別自動車交通量調査表

調査地点: No.1交差点

調査年月日: 令和7年9月8日(月)

天候: 晴れ



方向 種別 時間帯	①					②					A断面流入合計(①+②)				
	大型車	小型車	自動車 類 計	大型車 混入率	自 動 二 輪 車	大型車	小型車	自動車 類 計	大型車 混入率	自 動 二 輪 車	大型車	小型車	自動車 類 計	大型車 混入率	自 動 二 輪 車
8時台	5	162	167	3.0%	1	24	325	349	6.9%	1	29	487	516	5.6%	2
9時台	9	130	139	6.5%	1	55	243	298	18.5%	2	64	373	437	14.6%	3
10時台	6	153	159	3.8%	0	39	304	343	11.4%	5	45	457	502	9.0%	5
11時台	4	120	124	3.2%	1	37	231	268	13.8%	1	41	351	392	10.5%	2
12時台	1	109	110	0.9%	1	32	224	256	12.5%	1	33	333	366	9.0%	2
13時台	5	116	121	4.1%	2	27	257	284	9.5%	3	32	373	405	7.9%	5
14時台	12	143	155	7.7%	1	41	288	329	12.5%	0	53	431	484	11.0%	1
15時台	4	126	130	3.1%	3	18	308	326	5.5%	3	22	434	456	4.8%	6
16時台	4	129	133	3.0%	1	25	253	278	9.0%	0	29	382	411	7.1%	1
17時台	1	139	140	0.7%	1	12	352	364	3.3%	6	13	491	504	2.6%	7
18時台	0	121	121	0.0%	0	5	266	271	1.8%	1	5	387	392	1.3%	1
19時台	0	76	76	0.0%	0	4	150	154	2.6%	0	4	226	230	1.7%	0
20時台	1	27	28	3.6%	0	3	76	79	3.8%	0	4	103	107	3.7%	0
合 計	52	1,551	1,603	3.2%	12	322	3,277	3,599	8.9%	23	374	4,828	5,202	7.2%	35

方向 種別 時間帯	③					④					B断面流入合計(③+④)				
	大型車	小型車	自動車 類 計	大型車 混入率	自 動 二 輪 車	大型車	小型車	自動車 類 計	大型車 混入率	自 動 二 輪 車	大型車	小型車	自動車 類 計	大型車 混入率	自 動 二 輪 車
8時台	31	186	217	14.3%	1	1	1	2	50.0%	0	32	187	219	14.6%	1
9時台	41	201	242	16.9%	2	1	0	1	100.0%	0	42	201	243	17.3%	2
10時台	44	267	311	14.1%	0	1	3	4	25.0%	0	45	270	315	14.3%	0
11時台	22	270	292	7.5%	9	0	3	3	0.0%	0	22	273	295	7.5%	9
12時台	18	248	266	6.8%	0	0	4	4	0.0%	0	18	252	270	6.7%	0
13時台	39	231	270	14.4%	6	0	2	2	0.0%	0	39	233	272	14.3%	6
14時台	12	269	281	4.3%	3	0	3	3	0.0%	0	12	272	284	4.2%	3
15時台	35	280	315	11.1%	3	0	2	2	0.0%	0	35	282	317	11.0%	3
16時台	16	259	275	5.8%	1	0	2	2	0.0%	0	16	261	277	5.8%	1
17時台	9	401	410	2.2%	5	0	1	1	0.0%	0	9	402	411	2.2%	5
18時台	8	325	333	2.4%	3	0	2	2	0.0%	0	8	327	335	2.4%	3
19時台	3	220	223	1.3%	3	0	6	6	0.0%	1	3	226	229	1.3%	4
20時台	3	122	125	2.4%	1	0	0	0	0.0%	0	3	122	125	2.4%	1
合 計	281	3,279	3,560	7.9%	37	3	29	32	9.4%	1	284	3,308	3,592	7.9%	38

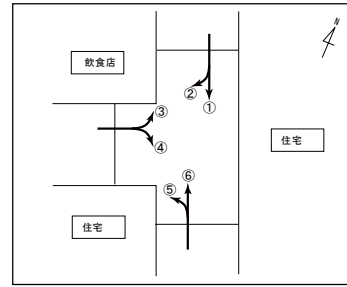
方向 種別 時間帯	⑤					⑥					C断面流入合計(⑤+⑥)				
	大型車	小型車	自動車 類 計	大型車 混入率	自 動 二 輪 車	大型車	小型車	自動車 類 計	大型車 混入率	自 動 二 輪 車	大型車	小型車	自動車 類 計	大型車 混入率	自 動 二 輪 車
8時台	0	1	1	0.0%	0	5	117	122	4.1%	0	5	118	123	4.1%	0
9時台	0	0	0	0.0%	0	7	92	99	7.1%	1	7	92	99	7.1%	1
10時台	0	0	0	0.0%	0	6	140	146	4.1%	1	6	140	146	4.1%	1
11時台	0	0	0	0.0%	0	3	164	167	1.8%	0	3	164	167	1.8%	0
12時台	0	1	1	0.0%	0	4	122	126	3.2%	0	4	123	127	3.1%	0
13時台	0	0	0	0.0%	0	4	143	147	2.7%	1	4	143	147	2.7%	1
14時台	0	1	1	0.0%	0	5	140	145	3.4%	3	5	141	146	3.4%	3
15時台	0	0	0	0.0%	0	3	181	184	1.6%	1	3	181	184	1.6%	1
16時台	0	1	1	0.0%	0	0	204	204	0.0%	3	0	205	205	0.0%	3
17時台	0	0	0	0.0%	0	1	216	217	0.5%	1	1	216	217	0.5%	1
18時台	0	0	0	0.0%	0	2	197	199	1.0%	0	2	197	199	1.0%	0
19時台	0	0	0	0.0%	0	0	112	112	0.0%	0	0	112	112	0.0%	0
20時台	0	0	0	0.0%	0	1	50	51	2.0%	0	1	50	51	2.0%	0
合 計	0	4	4	0.0%	0	41	1,878	1,919	2.1%	11	41	1,882	1,923	2.1%	11

# 流入別自動車交通量調査表

調査地点: No.2交差点

調査年月日: 令和7年9月7日(日)

天候: 晴れ



方向						①					②					A断面流入合計(①+②)				
種別	大型車	小型車	自動車 類 計	大型車 混入率	自 動 二 輪 車	大型車	小型車	自動車 類 計	大型車 混入率	自 動 二 輪 車	大型車	小型車	自動車 類 計	大型車 混入率	自 動 二 輪 車	大型車	小型車	自動車 類 計	大型車 混入率	自 動 二 輪 車
時間帯																				
8時台						2	107	109	1.8%	1	0	5	5	0.0%	1	2	112	114	1.8%	2
9時台						2	157	159	1.3%	1	0	6	6	0.0%	0	2	163	165	1.2%	1
10時台						3	165	168	1.8%	2	0	3	3	0.0%	0	3	168	171	1.8%	2
11時台						0	142	142	0.0%	1	0	10	10	0.0%	0	0	152	152	0.0%	1
12時台						0	160	160	0.0%	2	0	5	5	0.0%	0	0	165	165	0.0%	2
13時台						1	161	162	0.6%	5	0	6	6	0.0%	0	1	167	168	0.6%	5
14時台						1	174	175	0.6%	2	0	2	2	0.0%	0	1	176	177	0.6%	2
15時台						1	183	184	0.5%	0	0	7	7	0.0%	0	1	190	191	0.5%	0
16時台						1	145	146	0.7%	7	0	4	4	0.0%	0	1	149	150	0.7%	7
17時台						0	138	138	0.0%	0	0	4	4	0.0%	1	0	142	142	0.0%	1
18時台						1	84	85	1.2%	2	0	4	4	0.0%	0	1	88	89	1.1%	2
19時台						0	66	66	0.0%	2	0	2	2	0.0%	0	0	68	68	0.0%	2
20時台						1	30	31	3.2%	0	0	1	1	0.0%	0	1	31	32	3.1%	0
合 計						13	1,712	1,725	0.8%	25	0	59	59	0.0%	2	13	1,771	1,784	0.7%	27

方向						③					④					B断面流入合計(③+④)				
種別	大型車	小型車	自動車 類 計	大型車 混入率	自 動 二 輪 車	大型車	小型車	自動車 類 計	大型車 混入率	自 動 二 輪 車	大型車	小型車	自動車 類 計	大型車 混入率	自 動 二 輪 車	大型車	小型車	自動車 類 計	大型車 混入率	自 動 二 輪 車
時間帯																				
8時台	0	6	6	0.0%	1						1	69	70	1.4%	1	1	75	76	1.3%	2
9時台	0	3	3	0.0%	0						3	115	118	2.5%	2	3	118	121	2.5%	2
10時台	0	5	5	0.0%	0						0	164	164	0.0%	3	0	169	169	0.0%	3
11時台	0	5	5	0.0%	0						0	143	143	0.0%	3	0	148	148	0.0%	3
12時台	0	3	3	0.0%	0						2	141	143	1.4%	5	2	144	146	1.4%	5
13時台	0	4	4	0.0%	0						0	135	135	0.0%	12	0	139	139	0.0%	12
14時台	0	5	5	0.0%	0						0	125	125	0.0%	4	0	130	130	0.0%	4
15時台	0	3	3	0.0%	0						1	148	149	0.7%	2	1	151	152	0.7%	2
16時台	0	5	5	0.0%	0						1	186	187	0.5%	0	1	191	192	0.5%	0
17時台	0	4	4	0.0%	0						3	143	146	2.1%	3	3	147	150	2.0%	3
18時台	0	5	5	0.0%	0						0	95	95	0.0%	2	0	100	100	0.0%	2
19時台	0	4	4	0.0%	0						0	60	60	0.0%	0	0	64	64	0.0%	0
20時台	0	2	2	0.0%	0						0	42	42	0.0%	0	0	44	44	0.0%	0
合 計	0	54	54	0.0%	1						11	1,566	1,577	0.7%	37	11	1,620	1,631	0.7%	38

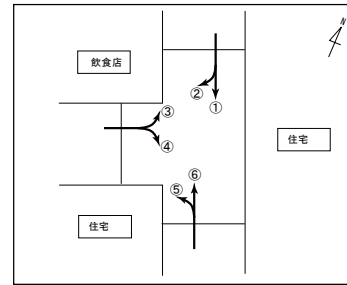
方向						⑤					⑥					C断面流入合計(⑤+⑥)				
種別	大型車	小型車	自動車 類 計	大型車 混入率	自 動 二 輪 車	大型車	小型車	自動車 類 計	大型車 混入率	自 動 二 輪 車	大型車	小型車	自動車 類 計	大型車 混入率	自 動 二 輪 車	大型車	小型車	自動車 類 計	大型車 混入率	自 動 二 輪 車
時間帯																				
8時台	1	88	89	1.1%	2	2	91	93	2.2%	0						3	179	182	1.6%	2
9時台	1	120	121	0.8%	11	3	136	139	2.2%	2						4	256	260	1.5%	13
10時台	1	141	142	0.7%	2	0	175	175	0.0%	2						1	316	317	0.3%	4
11時台	1	152	153	0.7%	1	0	188	188	0.0%	1						1	340	341	0.3%	2
12時台	2	144	146	1.4%	2	0	168	168	0.0%	1						2	312	314	0.6%	3
13時台	2	128	130	1.5%	2	2	145	147	1.4%	5						4	273	277	1.4%	7
14時台	0	131	131	0.0%	0	1	163	164	0.6%	2						1	294	295	0.3%	2
15時台	0	147	147	0.0%	5	0	161	161	0.0%	1						0	308	308	0.0%	6
16時台	2	140	142	1.4%	0	1	171	172	0.6%	0						3	311	314	1.0%	0
17時台	2	165	167	1.2%	5	2	173	175	1.1%	1						4	338	342	1.2%	6
18時台	1	136	137	0.7%	1	0	158	158	0.0%	1						1	294	295	0.3%	2
19時台	0	86	86	0.0%	0	2	98	100	2.0%	2						2	184	186	1.1%	2
20時台	0	57	57	0.0%	0	2	51	53	3.8%	0						2	108	110	1.8%	0
合 計	13	1,635	1,648	0.8%	31	15	1,878	1,893	0.8%	18						28	3,513	3,541	0.8%	49

# 流入別自動車交通量調査表

調査地点: No.2交差点

調査年月日: 令和7年9月8日(月)

天候: 晴れ



方向 種別 時間帯	①					②					A断面流入合計(①+②)				
	大型車	小型車	自動車 類 計	大型車 混入率	自 動 二輪車	大型車	小型車	自動車 類 計	大型車 混入率	自 動 二輪車	大型車	小型車	自動車 類 計	大型車 混入率	自 動 二輪車
8時台	7	181	188	3.7%	2	0	12	12	0.0%	0	7	193	200	3.5%	2
9時台	8	164	172	4.7%	2	0	6	6	0.0%	0	8	170	178	4.5%	2
10時台	5	183	188	2.7%	1	0	2	2	0.0%	0	5	185	190	2.6%	1
11時台	2	132	134	1.5%	2	0	7	7	0.0%	0	2	139	141	1.4%	2
12時台	2	116	118	1.7%	1	1	2	3	33.3%	0	3	118	121	2.5%	1
13時台	5	112	117	4.3%	1	0	6	6	0.0%	0	5	118	123	4.1%	1
14時台	10	144	154	6.5%	2	0	5	5	0.0%	0	10	149	159	6.3%	2
15時台	2	139	141	1.4%	3	0	3	3	0.0%	0	2	142	144	1.4%	3
16時台	6	132	138	4.3%	1	0	5	5	0.0%	0	6	137	143	4.2%	1
17時台	1	147	148	0.7%	0	0	6	6	0.0%	0	1	153	154	0.6%	0
18時台	3	144	147	2.0%	1	0	1	1	0.0%	0	3	145	148	2.0%	1
19時台	1	68	69	1.4%	0	0	3	3	0.0%	0	1	71	72	1.4%	0
20時台	2	26	28	7.1%	0	0	1	1	0.0%	0	2	27	29	6.9%	0
合 計	54	1,688	1,742	3.1%	16	1	59	60	1.7%	0	55	1,747	1,802	3.1%	16

方向 種別 時間帯	③					④					B断面流入合計(③+④)				
	大型車	小型車	自動車 類 計	大型車 混入率	自 動 二輪車	大型車	小型車	自動車 類 計	大型車 混入率	自 動 二輪車	大型車	小型車	自動車 類 計	大型車 混入率	自 動 二輪車
8時台	0	4	4	0.0%	0	13	187	200	6.5%	5	13	191	204	6.4%	5
9時台	3	7	10	30.0%	3	16	148	164	9.8%	2	19	155	174	10.9%	5
10時台	1	4	5	20.0%	0	15	143	158	9.5%	3	16	147	163	9.8%	3
11時台	0	4	4	0.0%	0	15	127	142	10.6%	0	15	131	146	10.3%	0
12時台	0	6	6	0.0%	0	5	123	128	3.9%	0	5	129	134	3.7%	0
13時台	1	4	5	20.0%	0	15	120	135	11.1%	1	16	124	140	11.4%	1
14時台	1	7	8	12.5%	1	9	146	155	5.8%	3	10	153	163	6.1%	4
15時台	1	11	12	8.3%	1	15	155	170	8.8%	4	16	166	182	8.8%	5
16時台	0	5	5	0.0%	0	7	170	177	4.0%	2	7	175	182	3.8%	2
17時台	0	6	6	0.0%	0	1	182	183	0.5%	1	1	188	189	0.5%	1
18時台	0	4	4	0.0%	0	4	111	115	3.5%	1	4	115	119	3.4%	1
19時台	0	2	2	0.0%	0	1	58	59	1.7%	0	1	60	61	1.6%	0
20時台	0	3	3	0.0%	0	0	42	42	0.0%	0	0	45	45	0.0%	0
合 計	7	67	74	9.5%	5	116	1,712	1,828	6.3%	22	123	1,779	1,902	6.5%	27

方向 種別 時間帯	⑤					⑥					C断面流入合計(⑤+⑥)				
	大型車	小型車	自動車 類 計	大型車 混入率	自 動 二輪車	大型車	小型車	自動車 類 計	大型車 混入率	自 動 二輪車	大型車	小型車	自動車 類 計	大型車 混入率	自 動 二輪車
8時台	8	167	175	4.6%	3	4	119	123	3.3%	0	12	286	298	4.0%	3
9時台	12	148	160	7.5%	1	11	122	133	8.3%	1	23	270	293	7.8%	2
10時台	9	145	154	5.8%	1	6	171	177	3.4%	0	15	316	331	4.5%	1
11時台	13	151	164	7.9%	0	5	173	178	2.8%	0	18	324	342	5.3%	0
12時台	11	145	156	7.1%	1	4	131	135	3.0%	1	15	276	291	5.2%	2
13時台	18	141	159	11.3%	4	2	149	151	1.3%	0	20	290	310	6.5%	4
14時台	7	151	158	4.4%	0	8	146	154	5.2%	2	15	297	312	4.8%	2
15時台	9	141	150	6.0%	7	8	210	218	3.7%	3	17	351	368	4.6%	10
16時台	10	177	187	5.3%	5	3	202	205	1.5%	3	13	379	392	3.3%	8
17時台	5	257	262	1.9%	4	6	226	232	2.6%	2	11	483	494	2.2%	6
18時台	2	169	171	1.2%	3	2	219	221	0.9%	1	4	388	392	1.0%	4
19時台	7	122	129	5.4%	5	3	122	125	2.4%	0	10	244	254	3.9%	5
20時台	0	53	53	0.0%	0	3	53	56	5.4%	0	3	106	109	2.8%	0
合 計	111	1,967	2,078	5.3%	34	65	2,043	2,108	3.1%	13	176	4,010	4,186	4.2%	47

## ② 歩行者類交通量調査結果

### 歩行者交通量調査表

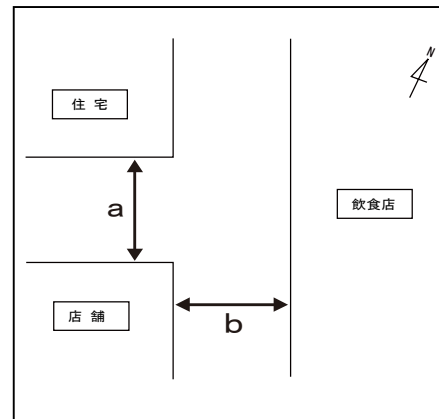
調査地点: No.1 交差点

調査年月日: 令和7年9月7日(日)

天候: 晴れ

調査年月日: 令和7年9月8日(月)

天候: 晴れ



(休日)

方向 種別	a断面合計 歩行者・自転車 (人・台)	b断面合計 歩行者・自転車 (人・台)		
時間帯				
8時台	0	0		
9時台	4	3		
10時台	2	0		
11時台	4	2		
12時台	0	1		
13時台	0	0		
14時台	3	0		
15時台	1	1		
16時台	2	1		
17時台	6	4		
18時台	4	2		
19時台	1	1		
20時台	0	4		
合計	27	19		

(平日)

方向 種別	a断面合計 歩行者・自転車 (人・台)	b断面合計 歩行者・自転車 (人・台)		
時間帯				
8時台	0	0		
9時台	1	1		
10時台	4	1		
11時台	0	0		
12時台	0	0		
13時台	1	1		
14時台	1	1		
15時台	3	2		
16時台	6	1		
17時台	5	2		
18時台	6	5		
19時台	0	0		
20時台	5	4		
合計	32	18		

# 歩行者交通量調査表

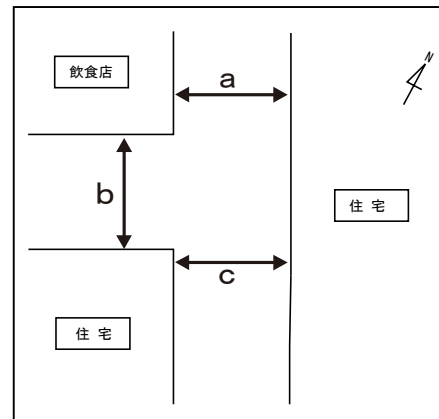
調査地点: No.2交差点

調査年月日: 令和7年9月7日(日)

天候: 晴れ

調査年月日: 令和7年9月8日(月)

天候: 晴れ



(休日)

方向 種別	a断面合計	b断面合計	c断面合計	
時間帯	歩行者・自転車 (人・台)	歩行者・自転車 (人・台)	歩行者・自転車 (人・台)	
8時台	0	0	1	
9時台	2	0	0	
10時台	0	1	0	
11時台	2	0	0	
12時台	0	2	0	
13時台	0	0	0	
14時台	0	0	0	
15時台	0	0	0	
16時台	0	1	0	
17時台	1	0	0	
18時台	2	0	0	
19時台	0	0	0	
20時台	0	0	0	
合計	7	4	1	

(平日)

方向 種別	a断面合計	b断面合計	c断面合計	
時間帯	歩行者・自転車 (人・台)	歩行者・自転車 (人・台)	歩行者・自転車 (人・台)	
8時台	5	3	2	
9時台	0	1	1	
10時台	2	1	0	
11時台	0	0	0	
12時台	0	1	0	
13時台	1	1	1	
14時台	16	17	14	
15時台	2	5	0	
16時台	3	7	4	
17時台	4	1	0	
18時台	0	1	2	
19時台	0	1	0	
20時台	2	1	0	
合計	35	40	24	

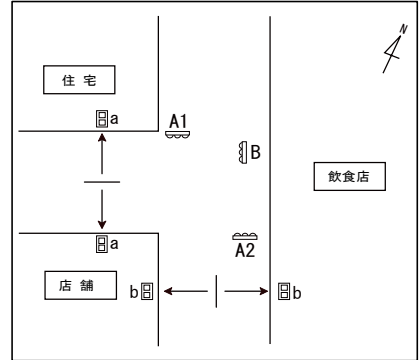
③ 信号現示調査結果

信号現示調査表

調査地点: No.1交差点  
調査年月日: 令和7年9月7日(日)  
天候: 晴れ

調査年月日: 令和7年9月8日(月)  
天候: 晴れ

信号位置図



信号	階梯	1	2	3	4	5	6	7	8	9	10	11	12	13								合計
A1		青	青	青	黄	赤	赤	赤	赤	赤	赤	赤	赤	赤								
A2		赤↑	赤↑	赤↑	赤↑	赤↑	青	黄	赤	赤	赤	赤	赤	赤								
B		赤	赤	赤	赤	赤	赤←	赤←	赤←	青	青	青	黄	赤								
a		青	点滅	赤	赤	赤	赤	赤	赤	赤	赤	赤	赤	赤								
b		赤	赤	赤	赤	赤	赤	赤	赤	青	点滅	赤	赤	赤								
休日																						
8:00		25	8	3	3	3	69	3	3	19	5	3	3	3								150
9:00		15	8	3	3	3	69	3	3	9	5	3	3	3								130
10:00		15	8	3	3	3	69	3	3	9	5	3	3	3								130
11:00		15	8	3	3	3	69	3	3	9	5	3	3	3								130
12:00		15	8	3	3	3	69	3	3	9	5	3	3	3								130
13:00		15	8	3	3	3	69	3	3	9	5	3	3	3								130
14:00		15	8	3	3	3	69	3	3	9	5	3	3	3								130
15:00		15	8	3	3	3	69	3	3	9	5	3	3	3								130
16:00		15	8	3	3	3	69	3	3	9	5	3	3	3								130
17:00		15	8	3	3	3	69	3	3	9	5	3	3	3								130
18:00		15	8	3	3	3	69	3	3	9	5	3	3	3								130
19:00		30	8	3	3	3	44	3	3	9	5	3	3	3								120
20:00		20	8	3	3	3	34	3	3	9	5	3	3	3								100
平日																						
8:00		15	8	3	3	3	69	3	3	9	5	3	3	3								130
9:00		30	8	3	3	3	44	3	3	9	5	3	3	3								120
10:00		30	8	3	3	3	44	3	3	9	5	3	3	3								120
11:00		30	8	3	3	3	44	3	3	9	5	3	3	3								120
12:00		30	8	3	3	3	44	3	3	9	5	3	3	3								120
13:00		30	8	3	3	3	44	3	3	9	5	3	3	3								120
14:00		30	8	3	3	3	44	3	3	9	5	3	3	3								120
15:00		30	8	3	3	3	44	3	3	9	5	3	3	3								120
16:00		30	8	3	3	3	44	3	3	9	5	3	3	3								120
17:00		25	8	3	3	3	69	3	3	19	5	3	3	3								150
18:00		15	8	3	3	3	69	3	3	9	5	3	3	3								130
19:00		30	8	3	3	3	44	3	3	9	5	3	3	3								120
20:00		20	8	3	3	3	34	3	3	9	5	3	3	3								100
現示番号		1φ					2φ					3φ										

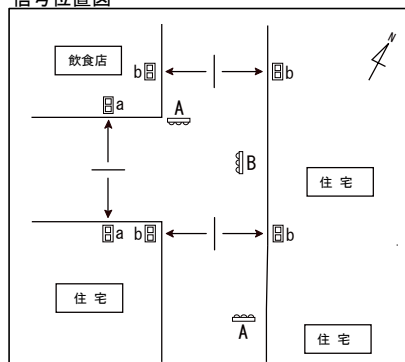
現示図					
1φ		2φ		3φ	

# 信号現示調査表

調査地点: No.2交差点  
調査年月日: 令和7年9月7日(日)  
天候: 晴れ

調査年月日: 令和7年9月8日(月)  
天候: 晴れ

信号位置図

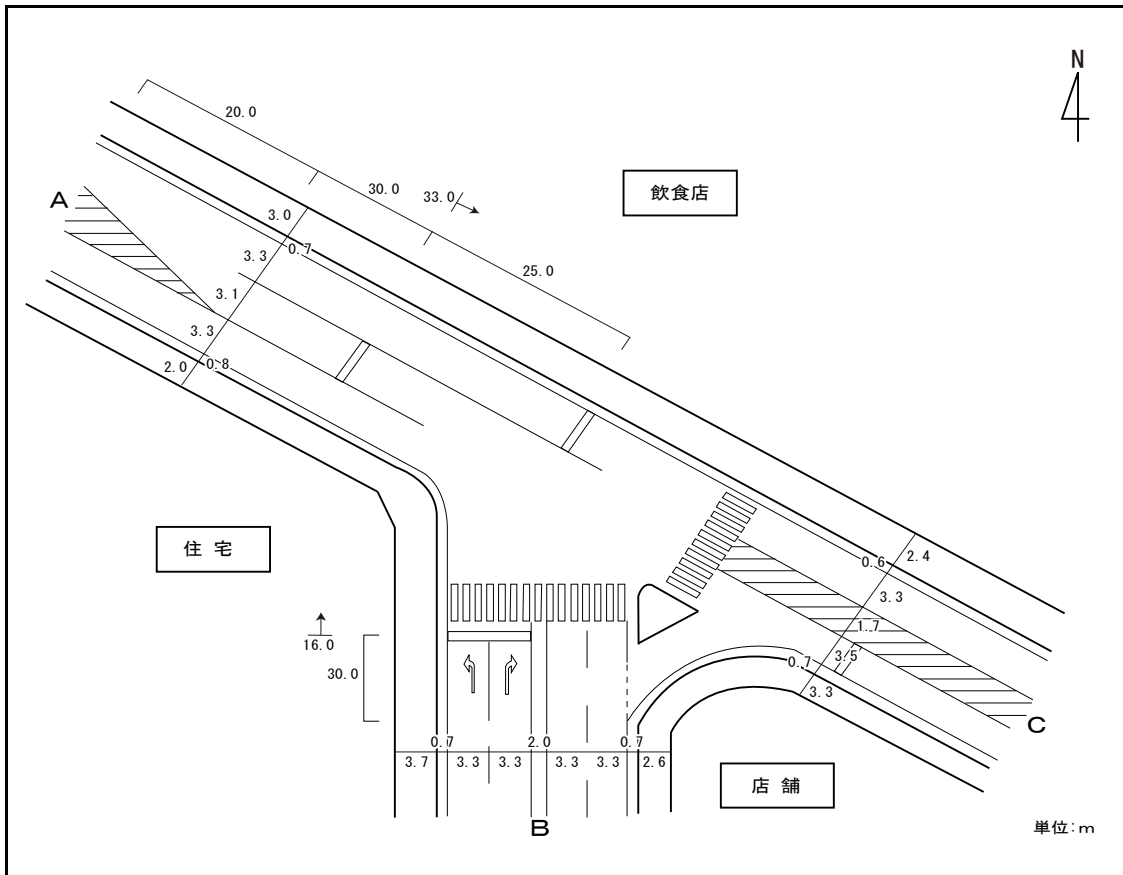


信号	階梯	1	2	3	4	5	6	7	8	9	10									合計
A		青	青	青	黄	赤	赤	赤	赤	赤	赤									
B		赤	赤	赤	赤	赤	青	青	青	黄	赤									
a		青	点滅	赤	赤	赤	赤	赤	赤	赤	赤									
b		赤	赤	赤	赤	赤	青	点滅	赤	赤	赤									
休日																				
8:00		37	6	4	3	2	24	5	4	3	2									90
9:00		31	6	4	3	2	20	5	4	3	2									80
10:00		31	6	4	3	2	20	5	4	3	2									80
11:00		31	6	4	3	2	20	5	4	3	2									80
12:00		31	6	4	3	2	20	5	4	3	2									80
13:00		31	6	4	3	2	20	5	4	3	2									80
14:00		31	6	4	3	2	20	5	4	3	2									80
15:00		31	6	4	3	2	20	5	4	3	2									80
16:00		31	6	4	3	2	20	5	4	3	2									80
17:00		31	6	4	3	2	20	5	4	3	2									80
18:00		31	6	4	3	2	20	5	4	3	2									80
19:00		21	6	4	3	2	20	5	4	3	2									70
20:00		23	6	4	3	2	8	5	4	3	2									60
平日																				
8:00		37	6	4	3	2	24	5	4	3	2									90
9:00		31	6	4	3	2	20	5	4	3	2									80
10:00		31	6	4	3	2	20	5	4	3	2									80
11:00		31	6	4	3	2	20	5	4	3	2									80
12:00		26	6	4	3	2	15	5	4	3	2									70
13:00		26	6	4	3	2	15	5	4	3	2									70
14:00		26	6	4	3	2	15	5	4	3	2									70
15:00		31	6	4	3	2	20	5	4	3	2									80
16:00		37	6	4	3	2	24	5	4	3	2									90
17:00		37	6	4	3	2	24	5	4	3	2									90
18:00		31	6	4	3	2	20	5	4	3	2									80
19:00		26	6	4	3	2	15	5	4	3	2									70
20:00		23	6	4	3	2	8	5	4	3	2									60
現示番号		1φ					2φ													

1φ		2φ		現示図	

④ 交差点現況図

No.1交差点



No.2交差点

