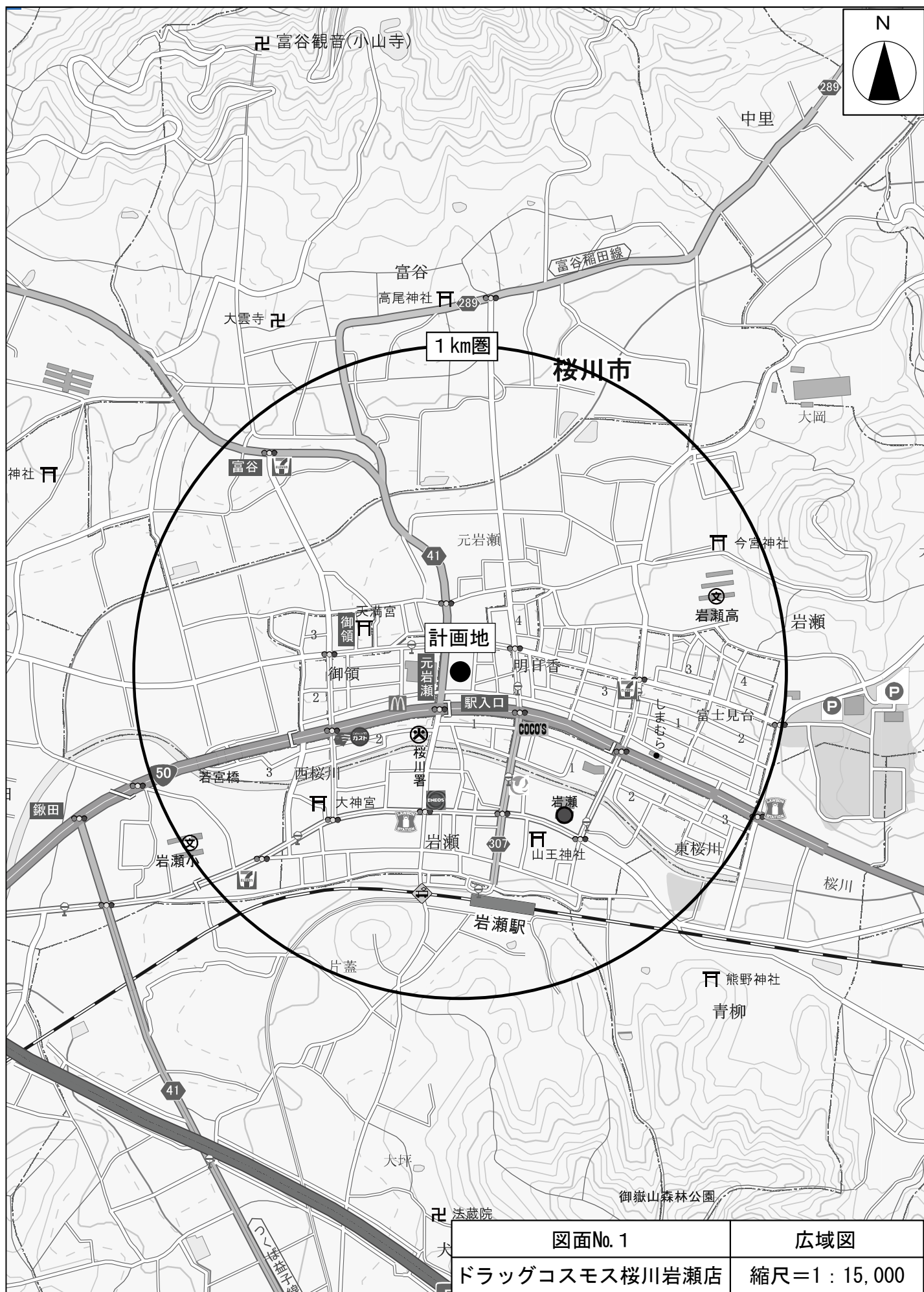
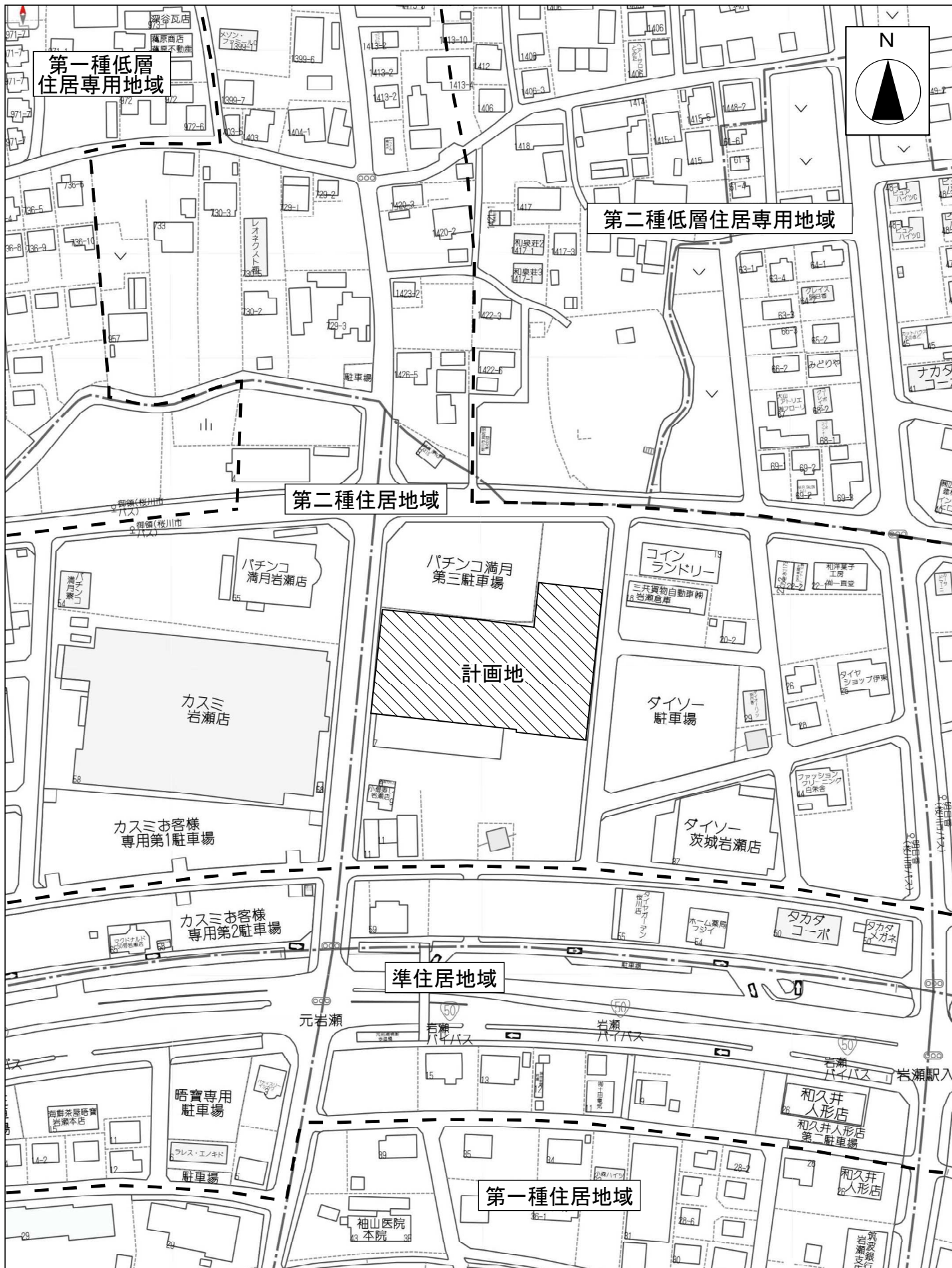


添付図面

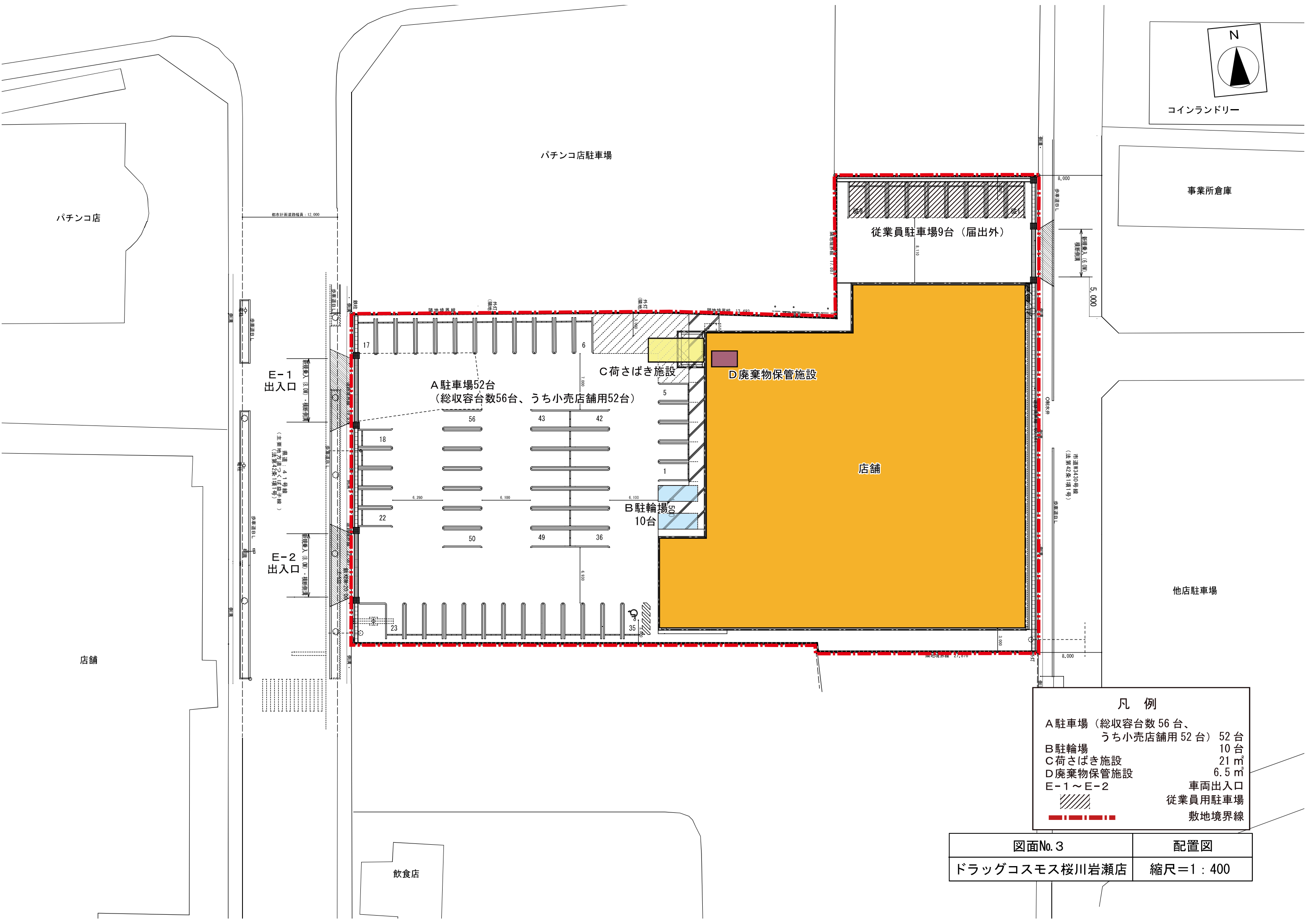
図面No. 1	広域図
図面No. 2	周辺図
図面No. 3	配置図
図面No. 4	平面図兼求積図
図面No. 5	立面図



図面No. 1	広域図
ドラッグコスモス桜川岩瀬店	縮尺=1 : 15, 000



図面No. 2	周辺図
ドラッグコスモス桜川岩瀬店	縮尺=1 : 2,000



凡 例

A 駐車場 (総収容台数 56 台、
うち小売店舗用 52 台) 52 台

B 駐輪場 10 台

C 荷さばき施設 21 m²

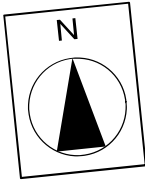
D 廃棄物保管施設 6.5 m²

E-1 ~ E-2 車両出入口

従業員用駐車場

敷地境界線

図面No. 3	配置図
ドラッグコスモス桜川岩瀬店	縮尺=1：400

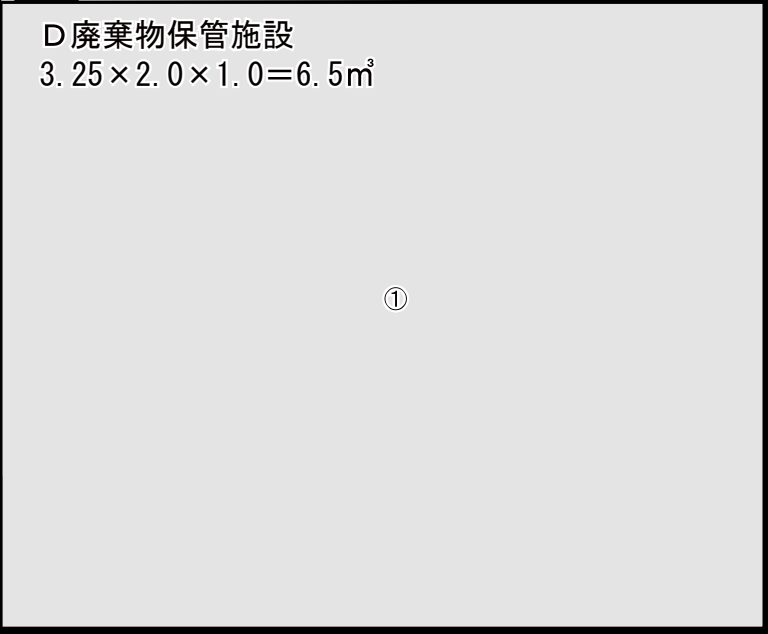


C 荷さばき施設
 $7.0 \times 3.0 = 21\text{m}^2$



バックヤード

D 廃棄物保管施設
 $3.25 \times 2.0 \times 1.0 = 6.5\text{m}^3$

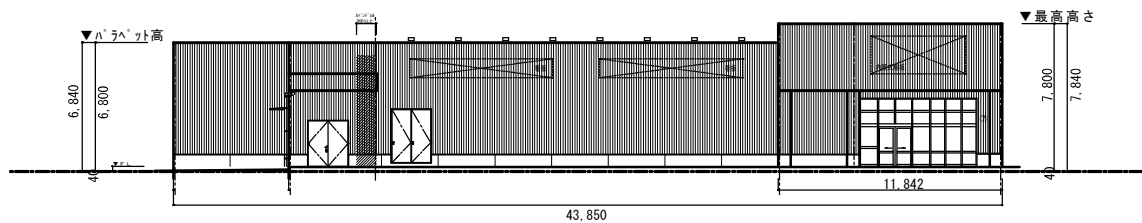


①

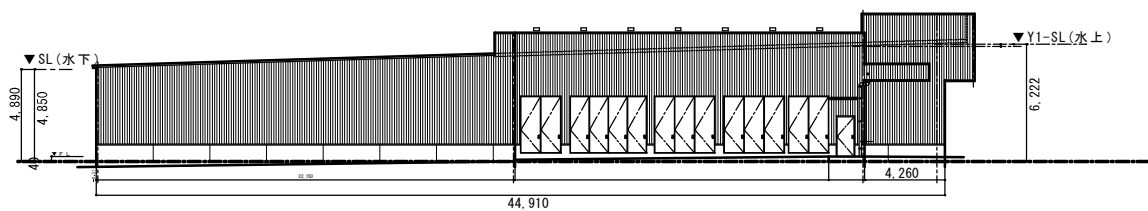


求 積 表					
番号	計算式				
①	40.358	×	33.100	=	1,335.8498 m ²
②	3.460	×	1.284	=	4.4426 m ²
③	4.160	×	7.920	=	32.9472 m ²
面積合計					<u>1,373.24 m²</u>

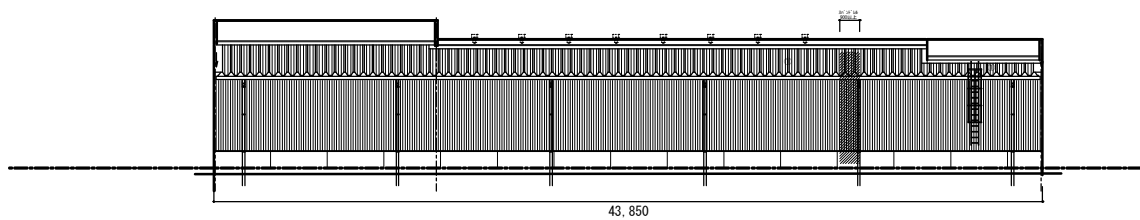
図面No. 4	平面図兼求積図
ドラッグコスモス桜川岩瀬店	縮尺=1 : 400



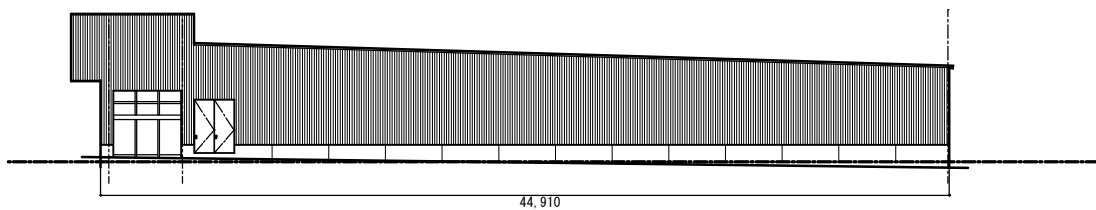
西側立面図



北側立面図



東側立面図



南側立面図

図面No. 5	立面図
ドラッグコスモス桜川岩瀬店	縮尺=1 : 400