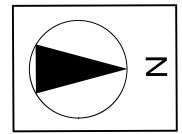


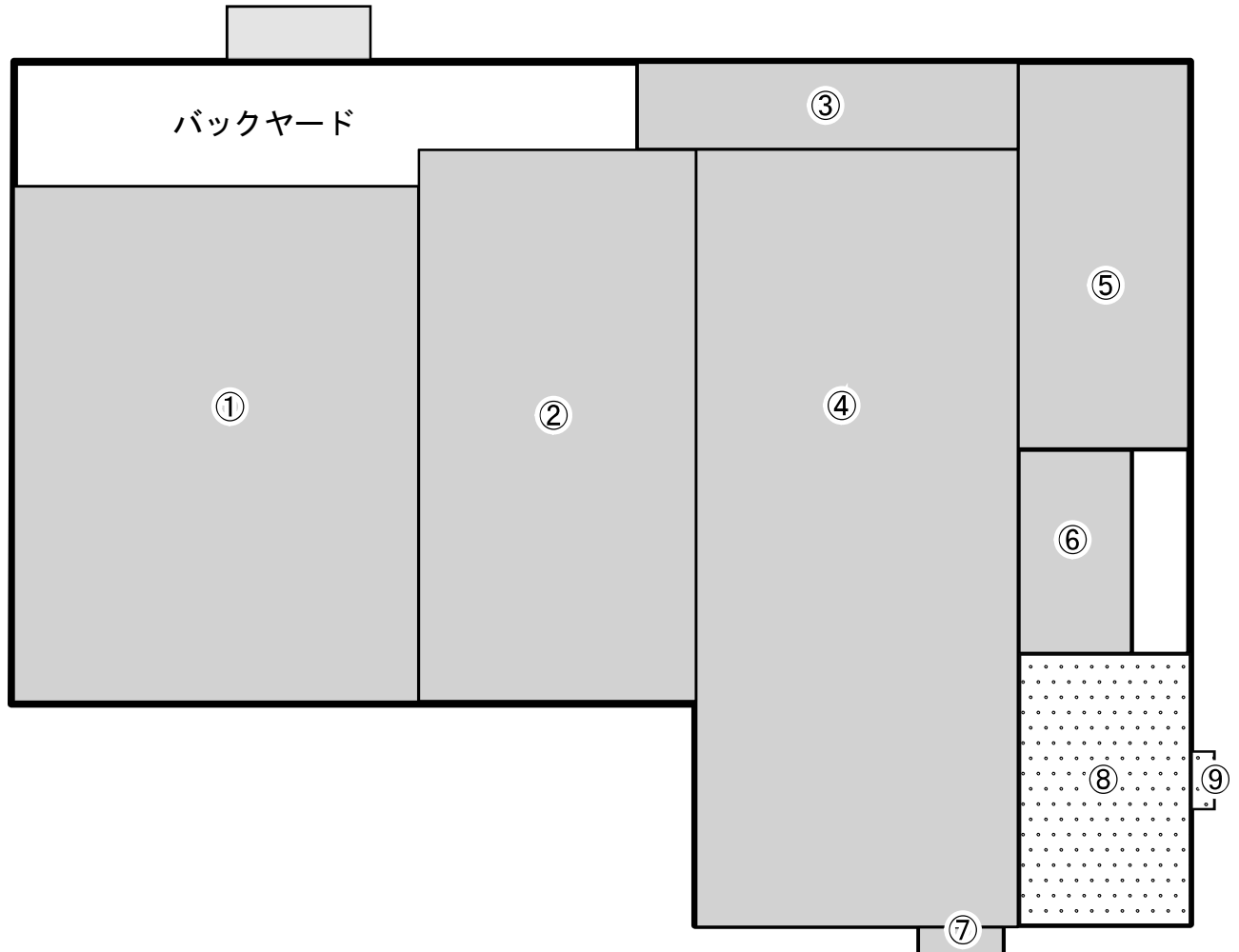
凡 例	
A 駐車場	95 台
(総収容台数 320 台うち 95 台届出)	
B-1 駐輪場	15 台
B-2 駐輪場	20 台
B-3 駐輪場	20 台
C 荷さばき施設	24 m ²
D 廃棄物保管施設	12.0 m ²
E-1 ~ E-4	車両出入口
—— ———	敷地境界線



C 荷さばき施設
 $8.0 \times 3.0 = 24\text{m}^2$

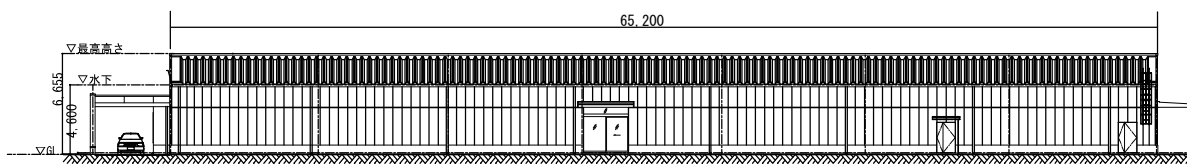


D 廃棄物保管施設
 $3.0 \times 4.0 \times 1.0 = 12.0\text{m}^3$

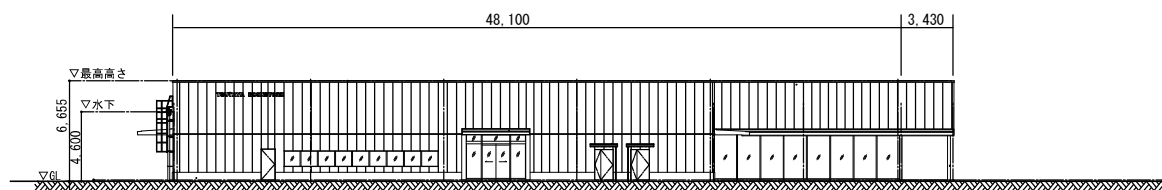


求 積 表					
番号	計算式				
①	22.460	×	28.650	=	643.479 m ²
②	15.400	×	30.630	=	471.702 m ²
③	21.130	×	4.800	=	101.424 m ²
④	17.880	×	43.200	=	772.416 m ²
⑤	9.430	×	21.400	=	201.802 m ²
⑥	6.200	×	11.250	=	69.750 m ²
⑦	4.660	×	1.500	=	6.990 m ²
店舗面積合計				2,267.56	m ²

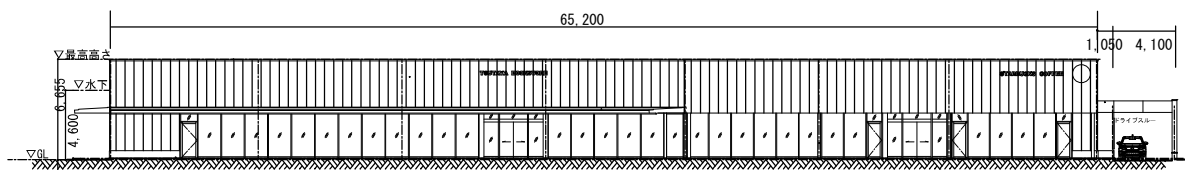
求 積 表(非物販)					
番号	計算式				
⑧	9.720	×	15.030	=	146.092 m ²
⑨	1.260	×	3.200	=	4.032 m ²
店舗面積合計				150.124	m ²



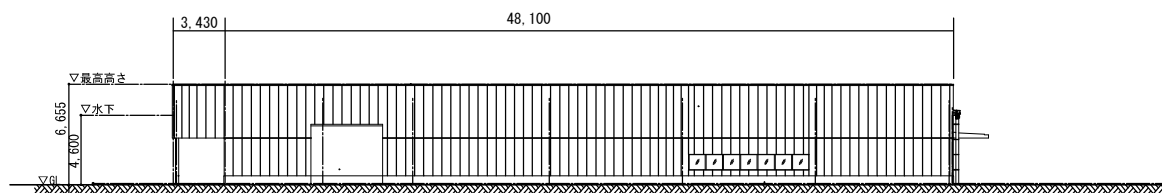
西側立面図



南側立面図



東側立面図



北側立面図