

ドラッグコスモス桜川岩瀬店

新設に伴う

交通報告書

目 次

1. 概要

- (1) 目的1
- (2) 店舗計画の概要1

2. 交通量予測

- (1) 交通量調査.....1
- (2) 交通量調査の結果.....2

3. 交通計画

- (1) 来店交通量の予測.....4
- (2) 方面別来店台数の予測.....5
- (3) 交差点需要率及び交通容量の算出.....8
 - 1) 交通量の算出.....8
 - 2) 交差点需要率の算出.....10
 - 3) 出入口の交通容量評価.....19

<別表> 交通容量の算出

<資料> 交通調査結果

1. 概要

(1) 目的

本報告書は、大規模小売店舗立地法に基づく新設の届出の要件である交通計画に関するものです。交通状況について新設店舗周辺の現状を確認し、その開店後の予測を行い、届出に必要な交通影響評価を行うことを目的としています。

(2) 店舗計画の概要

交通に関連するドラッグコスモ桜川岩瀬店の店舗計画概要は、表 1. に示すとおりです。

表 1. 店舗計画の概要

店 舗 名	ドラッグコスモ桜川岩瀬店
主な販売品目	医薬品、日用品
営業時間	9 : 00～22 : 00
店舗面積	1,373 m ²
必要駐車台数	52 台
届出駐車場台数	52 台
所在地	茨城県桜川市明日香一丁目 14 番 外

2. 交通量予測

計画地周辺の交通状況を把握するため、交通量調査を実施しました。

(1) 交通量調査

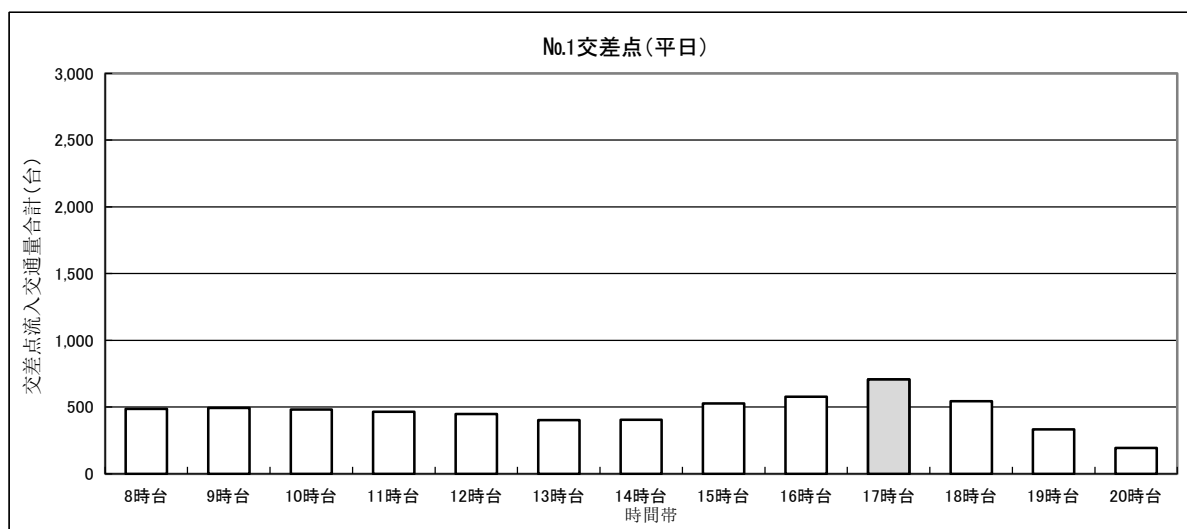
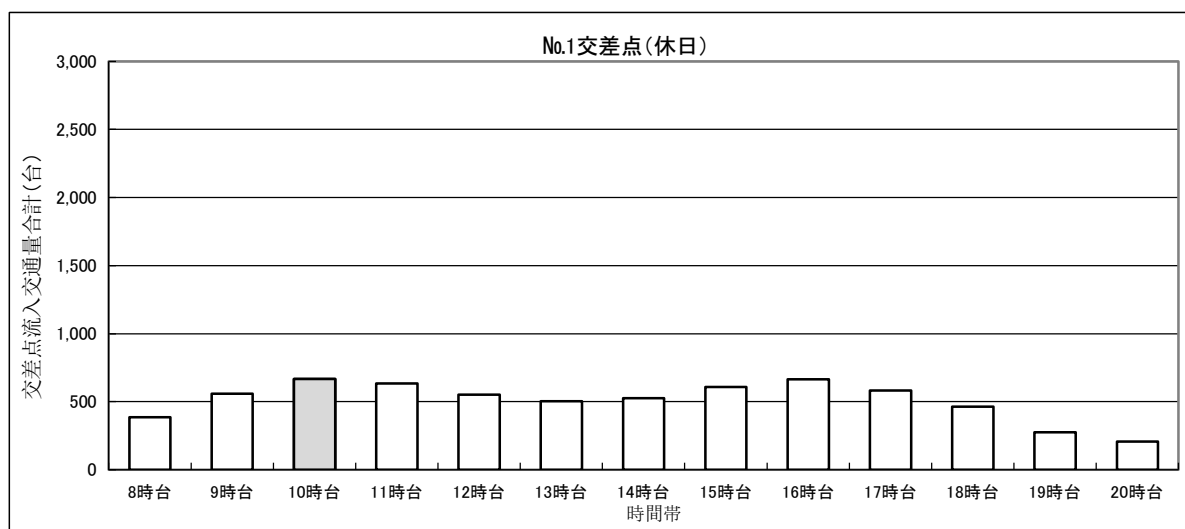
調査の概要は下記のとおりです。

調 査 年 月 日	休日：令和 7 年 9 月 14 日（日）8:00～21:00（13 時間調査） 平日：令和 7 年 9 月 16 日（火）8:00～21:00（13 時間調査）																								
調 査 場 所	計画地周辺のNo.1～2 交差点の 2 ヶ所																								
調 査 方 法	調査地点に於いて交差点を通過する車両を車種別・方向別・時間別にカウンターを用いて観測し、歩行者・自転車も含めて調査表に記録する。 車種別 <table><tr><th colspan="2">車 種</th><th>内 容</th><th>車頭番号</th></tr><tr><td rowspan="2">普通車</td><td>乗用車</td><td>乗用車、ワゴン、軽乗用車等</td><td>3, 5, 7</td></tr><tr><td>小型貨物車</td><td>小型トラック、ライトバン、軽トラック等</td><td>4, 6</td></tr><tr><td rowspan="2">大型車</td><td>バス</td><td>マイクロバス、路線バス、観光バス等</td><td>2</td></tr><tr><td>大型貨物車</td><td>大型トラック、タンクローリー等</td><td>1, 9, 0</td></tr><tr><td colspan="2">二 輪 車</td><td>原付、自動二輪車</td><td>-</td></tr></table> 車頭番号 8 の特殊車及び外交官ナンバーは大きさ・形状により該当する車種に分類して観測する			車 種		内 容	車頭番号	普通車	乗用車	乗用車、ワゴン、軽乗用車等	3, 5, 7	小型貨物車	小型トラック、ライトバン、軽トラック等	4, 6	大型車	バス	マイクロバス、路線バス、観光バス等	2	大型貨物車	大型トラック、タンクローリー等	1, 9, 0	二 輪 車		原付、自動二輪車	-
車 種		内 容	車頭番号																						
普通車	乗用車	乗用車、ワゴン、軽乗用車等	3, 5, 7																						
	小型貨物車	小型トラック、ライトバン、軽トラック等	4, 6																						
大型車	バス	マイクロバス、路線バス、観光バス等	2																						
	大型貨物車	大型トラック、タンクローリー等	1, 9, 0																						
二 輪 車		原付、自動二輪車	-																						

(2) 交通量調査の結果

交差点名：No. 1 交差点

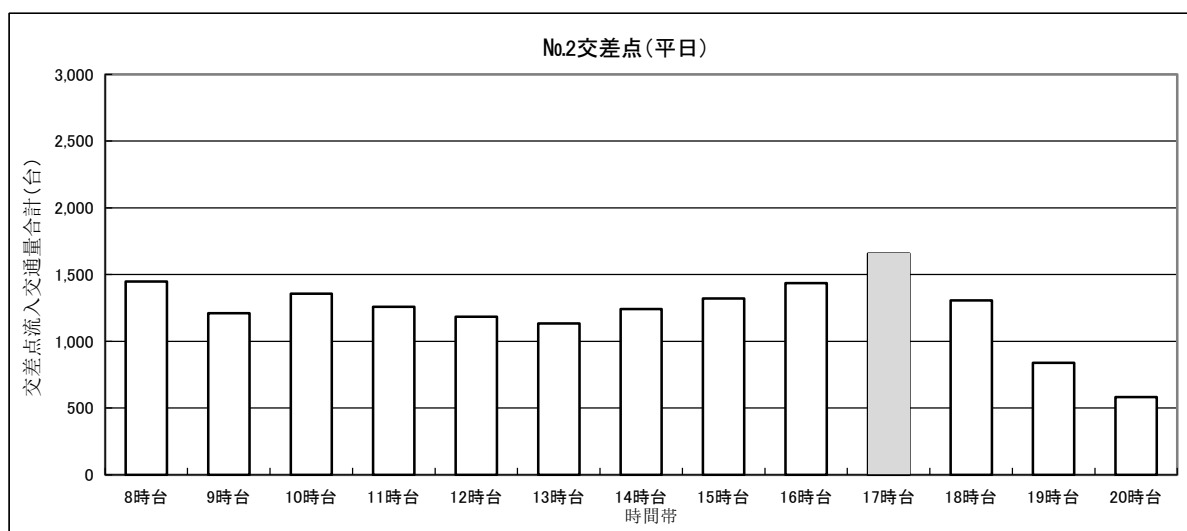
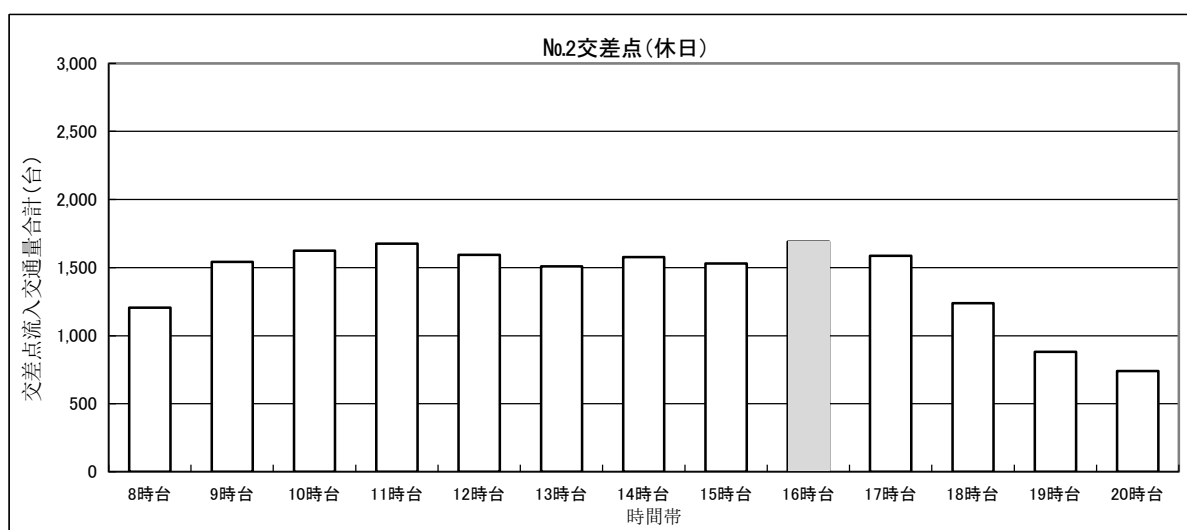
流入方向 時間帯	(休日)					(平日)					(単位：台)	
	A 北より	B 西より	C 南より	D 東より	計	A 北より	B 西より	C 南より	D 東より	計		
8時台	124	48	99	114	385	169	92	95	131	487		
9時台	155	102	138	165	560	129	84	115	165	493		
10時台	151	100	179	237	667	98	96	120	168	482		
11時台	158	97	178	201	634	103	89	122	151	465		
12時台	121	85	171	176	553	114	79	112	144	449		
13時台	129	76	135	163	503	105	78	95	124	402		
14時台	153	64	130	179	526	108	63	96	138	405		
15時台	190	66	147	205	608	110	108	133	176	527		
16時台	190	102	195	179	666	114	112	160	191	577		
17時台	149	85	178	171	583	169	124	166	249	708		
18時台	104	62	158	140	464	104	102	176	163	545		
19時台	82	29	78	86	275	80	59	103	90	332		
20時台	75	27	62	43	207	52	34	65	44	195		
合計	1,781	943	1,848	2,059	6,631	1,455	1,120	1,558	1,934	6,067		



※網かけ部は交差点流入交通量合計ピーク時を示す

交差点名：No.2 交差点

(休日)						(平日)					(単位：台)				
流入方向 時間帯	A 北より	B 西より	C 南より	D 東より	計	A 北より	B 西より	C 南より	D 東より	計	A 北より	B 西より	C 南より	D 東より	計
8時台	108	595	58	446	1,207	137	571	96	643	1,447					
9時台	142	734	94	571	1,541	118	475	78	540	1,211					
10時台	178	689	100	658	1,625	146	525	108	579	1,358					
11時台	208	682	114	672	1,676	138	503	74	543	1,258					
12時台	179	627	85	703	1,594	110	477	58	539	1,184					
13時台	174	533	86	716	1,509	134	470	76	454	1,134					
14時台	192	592	80	712	1,576	131	464	71	575	1,241					
15時台	200	512	74	743	1,529	151	443	98	630	1,322					
16時台	202	556	91	841	1,690	160	537	92	647	1,436					
17時台	171	532	72	812	1,587	197	659	120	680	1,656					
18時台	146	440	77	575	1,238	132	580	95	500	1,307					
19時台	131	312	40	398	881	114	344	58	324	840					
20時台	79	257	27	378	741	77	259	35	212	583					
合計	2,110	7,061	998	8,225	18,394	1,745	6,307	1,059	6,866	15,977					



※網かけ部は交差点流入交通量合計ピーク時を示す

3. 交通計画

(1) 来店交通量の予測

開店後における、大規模小売店舗立地法指針による来店交通量は下記のとおりです。

	各項目算出のための計算式等	
行政人口	35,490 人	桜川市ホームページより 令和 7 年 11 月 1 日現在
地区の区分	その他地区	第二種住居地域
S : 店舗面積 (小数点第 4 位四捨五入)	1.373 千㎡	
A : 店舗面積当たり 日來客数原単位	1,059 人/千㎡	人口 40 万人未満 店舗面積 5 千㎡未満 : 1,100－30 S
B : ピーク率	14.4%	指針による
L : 駅からの距離	720m	水戸線 岩瀬駅
C : 自動車分担率	80%	人口 10 万未満、その他地区 : 80
D : 平均乗車人員	2.0 人/台	10,000 ㎡未満 : 2.0
E : 平均駐車時間係数	0.626	10,000 ㎡未満 : $(30 + 5.5 S) \div 60$
日來店台数	582 台/日	$A \times S \times C \div D$
ピーク 1 時間来店台数	84 台	$A \times S \times B \times C \div D$
必要駐車台数 (小数点以下四捨五入)	52 台	$A \times S \times B \times C \div D \times E$

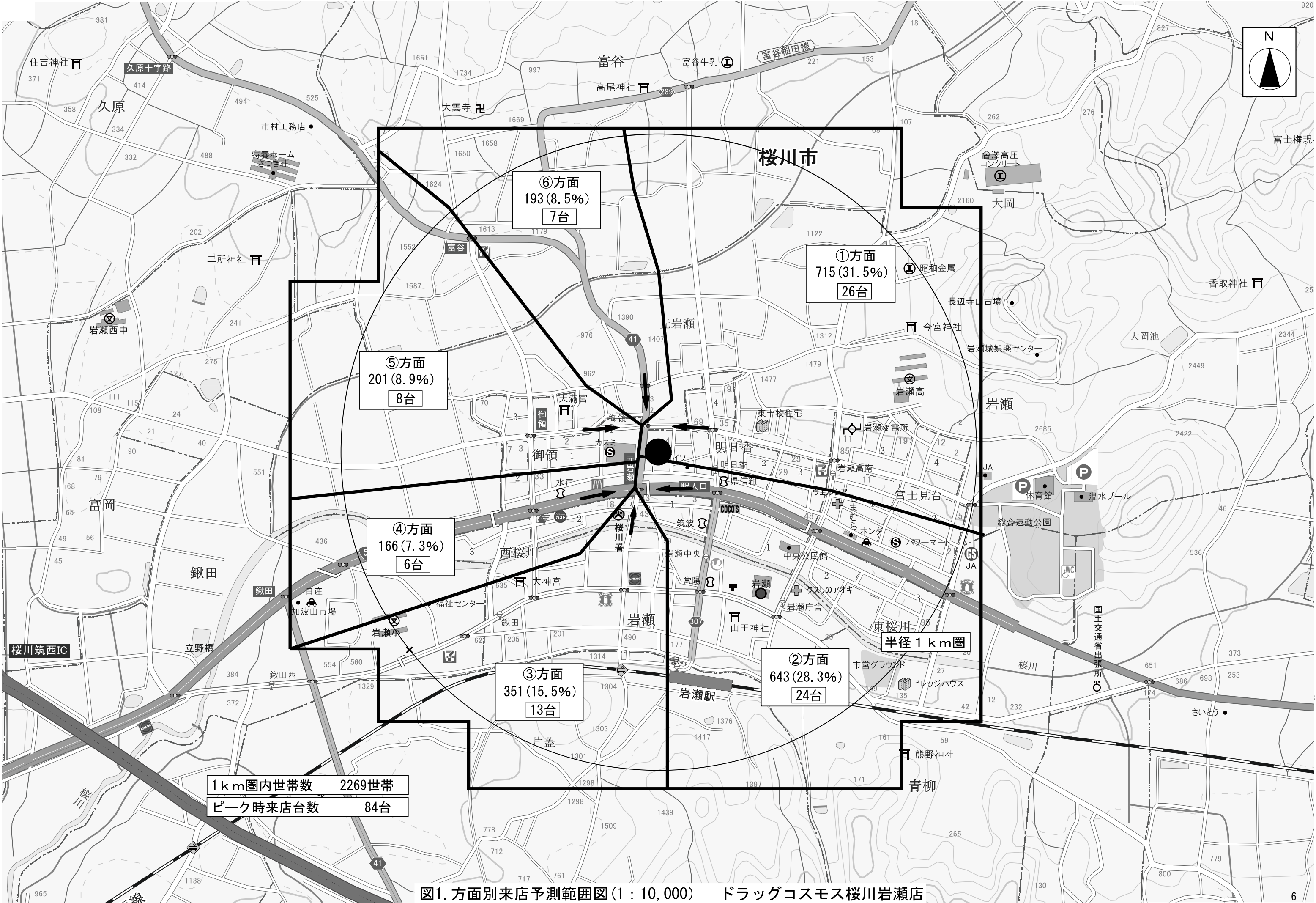
(2) 方面別来店台数の予測

商圈を半径 1m 以内と考え、エリアを 6 方面に分け、エリア別世帯数構成比により方面別ピーク時来店台数を予測しました。

表 2. 方面別ピーク時来店台数予測

方面	世帯数（構成比）	予測来店数
①方面	715(31.5%)	26 台
②方面	643(28.3%)	24 台
③方面	351(15.5%)	13 台
④方面	166(7.3%)	6 台
⑤方面	201(8.9%)	8 台
⑥方面	193(8.5%)	7 台
計	2,269(100.0%)	84 台

上記結果を次ページの図 1. 方面別来店予測範囲図と、次々ページの図 2. 車両経路図に示します。



(3) 交差点需要率及び交通容量の算出

現況交通量に計画店舗へのピーク時間帯における来店及び退店車両台数を加算して、開店後の交通量及び交差点需要率を算出しました。

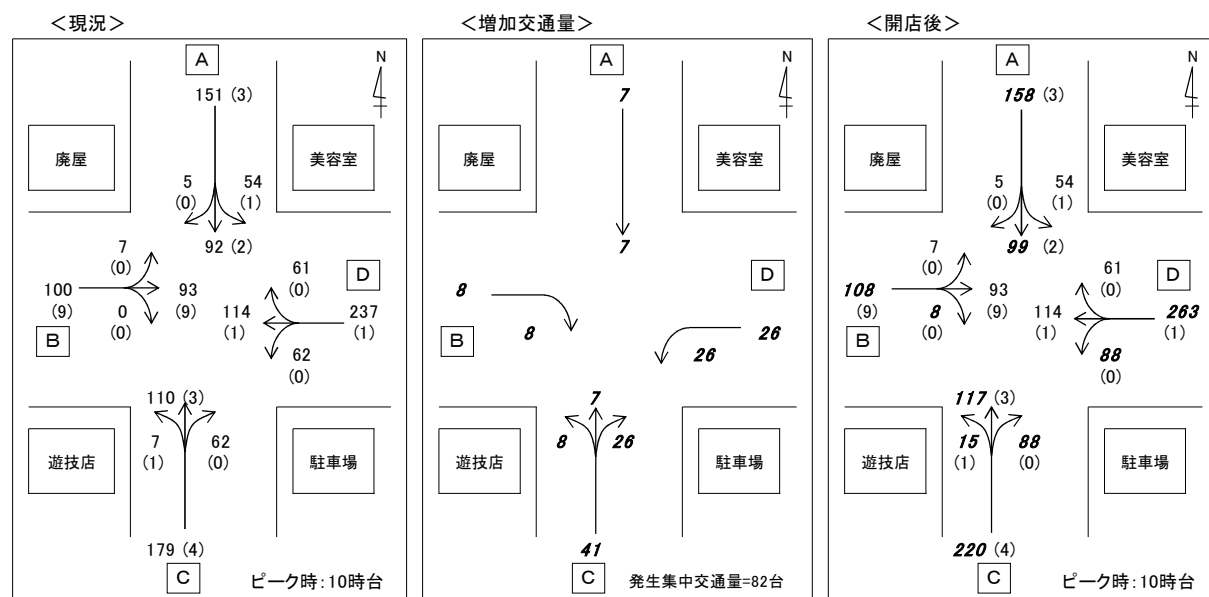
なお、ピーク時間帯は、現況交通量における交差点流入交通量合計台数が最も多い時間帯としました。

1) 交通量の算出

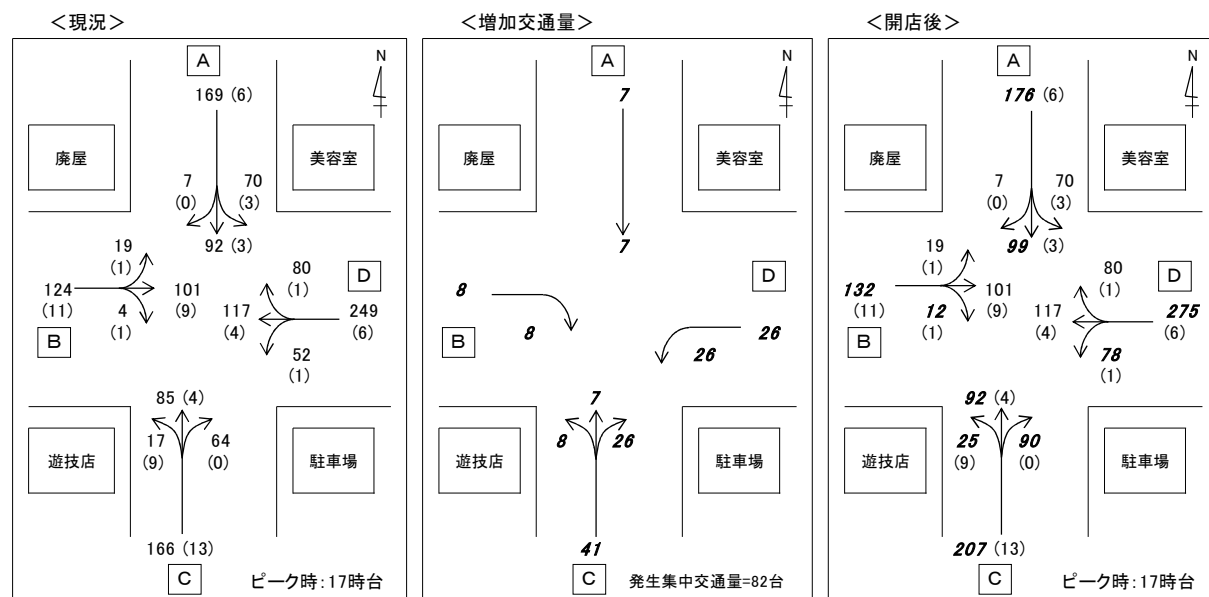
各交差点において、現況ピーク時交通量に開店後に発生する交通量を加算して、現況、開店後の交通量の比較を行いました。開店前後の交差点方向別交通量比較は図3. 開店前後の交差点方向別交通量比較に示すとおりです。

No. 1 交差点

① 休日



② 平日



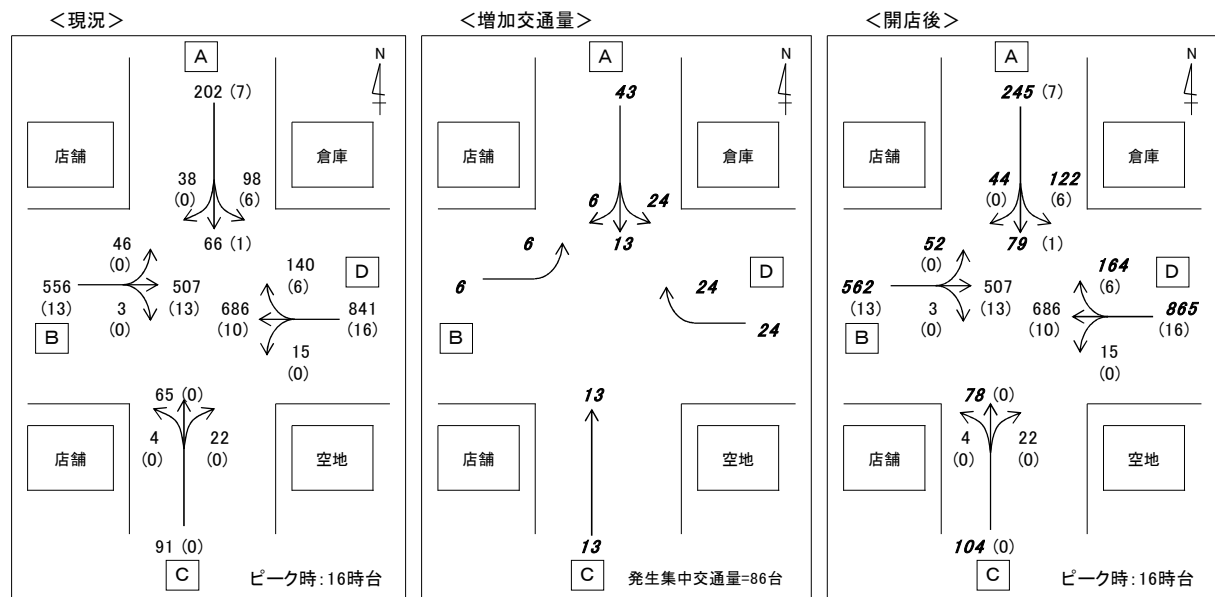
()は大型車台数で内数

開店後、変化している箇所は斜体数字で示した

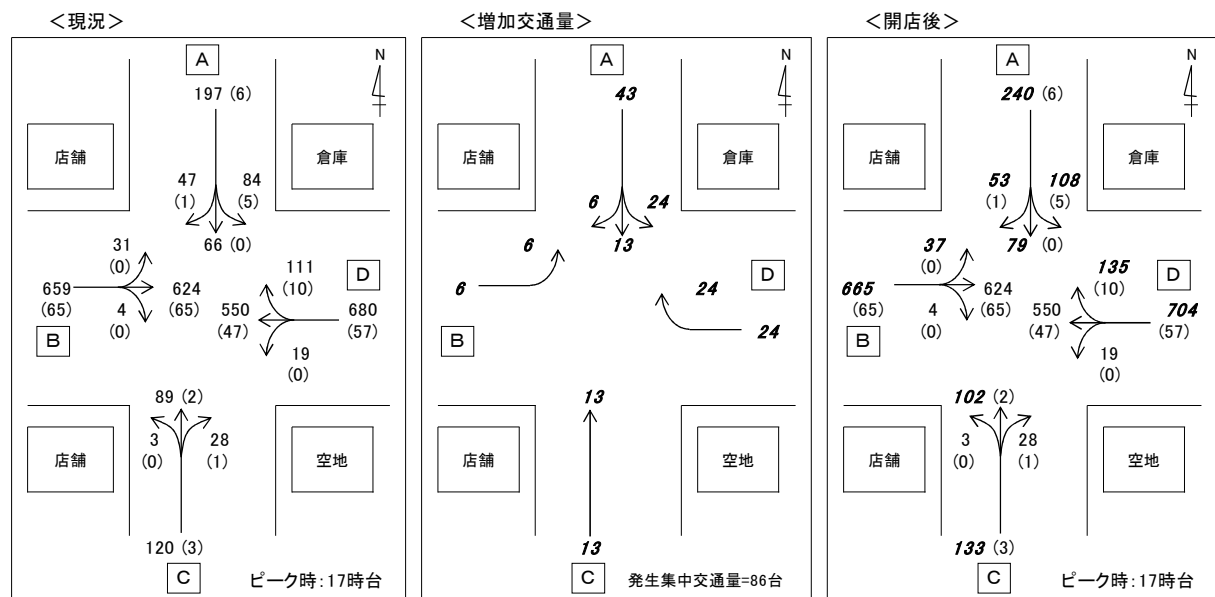
図3. 開店前後の交差点方向別交通量比較(1)

No. 2 交差点

① 休日



② 平日



()は大型車台数で内数

開店後、変化している箇所は斜体数字で示した

図 3. 開店前後の交差点方向別交通量比較 (2)

2) 交差点需要率の算出

来店車両が各交差点に及ぼす影響を検討するため、ピーク時における交差点需要率及び車線混雑度を算出し、「現況」「開店後」について検討を行いました。

①検討結果

交差点需要率の算出結果は表 3. に、交差点需要率の算定は P11～18 に示すとおりです。

表 3. 交差点需要率等算定結果

(休日)

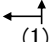
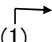
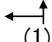
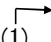
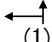
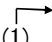
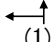
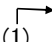
地点名	流入部名	車線種別	交通容量比		交差点需要率	
			現況	開店後	現況	開店後
No. 1 交差点	A より	直左	0.14	0.15	0.178	0.198
		右折	0.01	0.01		
	B より	直左	0.20	0.20		
		右折	0.00	0.02		
	C より	直左	0.11	0.12		
		右折	0.06	0.09		
	D より	直左	0.34	0.39		
		右折	0.12	0.12		
No. 2 交差点	A より	直左	0.36	0.44	0.333	0.381
		右折	0.08	0.09		
	B より	直左	0.28	0.29		
		直進	0.23	0.23		
		右折	0.01	0.01		
	C より	直左	0.13	0.15		
		右折	0.04	0.05		
	D より	直左	0.32	0.32		
		直進	0.31	0.31		
		右折	0.23	0.27		

(平日)

地点名	流入部名	車線種別	交通容量比		交差点需要率	
			現況	開店後	現況	開店後
No. 1 交差点	A より	直左	0.15	0.15	0.186	0.207
		右折	0.01	0.01		
	B より	直左	0.28	0.28		
		右折	0.01	0.03		
	C より	直左	0.09	0.11		
		右折	0.06	0.08		
	D より	直左	0.37	0.44		
		右折	0.19	0.19		
No. 2 交差点	A より	直左	0.33	0.41	0.296	0.357
		右折	0.10	0.12		
	B より	直左	0.33	0.34		
		直進	0.30	0.30		
		右折	0.01	0.01		
	C より	直左	0.17	0.20		
		右折	0.06	0.06		
	D より	直左	0.28	0.28		
		直進	0.26	0.26		
		右折	0.22	0.27		

No.1交差点 休日 現況

流入路線			Aより		Bより		Cより		Dより	
車線			直左	右折	直左	右折	直左	右折	直左	右折
(車線数)			←↑ (1)	↑→ (1)	←↑ (1)	↑→ (1)	←↑ (1)	↑→ (1)	←↑ (1)	↑→ (1)
交通量	直進	直進交通量	92		93		110		114	
		() 内大型車台数	(2)		(9)		(3)		(1)	
	左折	左折交通量	54		7		7		62	
		() 内大型車台数	(1)		(0)		(1)		(0)	
	右折	右折交通量		5		0		62		61
		() 内大型車台数		(0)		(0)		(0)		(0)
	合計	合計交通量	146	5	100	0	117	62	176	61
		() 内大型車台数	(3)	(0)	(9)	(0)	(4)	(0)	(1)	(0)
		対向流入部直進車台数		110		114		92		93
		対向流入部飽和交通流率		2000		2000		2000		2000
車線		車線幅員 (m)	3.05m	3.05m	2.55m	2.55m	3.10m	3.10m	3.00m	3.00m
		縦断勾配 (%)	0.00%	0.00%	0.00%	0.00%	0.00%	0.00%	0.00%	0.00%
		歩行者交通 (多:1 少:0) f p : 多 0.5 少 0.15	0 [0.15]		0 [0.15]		0 [0.15]		0 [0.15]	
現示		有効青時間	40秒	40秒	20秒	20秒	40秒	40秒	20秒	20秒
		青矢時間 (対向直進車なし)								
		歩行者青時間	37秒	37秒	17秒	17秒	37秒	37秒	17秒	17秒
		サイクル長	70秒	70秒	70秒	70秒	70秒	70秒	70秒	70秒

流入路線			Aより		Bより		Cより		Dより	
車線			直左	右折	直左	右折	直左	右折	直左	右折
(車線数)			 (1)	 (1)	 (1)	 (1)	 (1)	 (1)	 (1)	 (1)
飽和交通量の基本値S _B (台／青1時間)			2,000	1,800	2,000	1,800	2,000	1,800	2,000	1,800
補	車線幅員 α _w (車線幅員m)		1.000 (3.05m)	1.000 (3.05m)	0.950 (2.55m)	0.950 (2.55m)	1.000 (3.10m)	1.000 (3.10m)	1.000 (3.00m)	1.000 (3.00m)
	縦断勾配 α _G (縦断勾配%)		1.000 (0.00%)	1.000 (0.00%)	1.000 (0.00%)	1.000 (0.00%)	1.000 (0.00%)	1.000 (0.00%)	1.000 (0.00%)	1.000 (0.00%)
正	大型車混入 α _r (大型車混入率%)		0.986 (2.1%)	1.000 (0.0%)	0.941 (9.0%)	1.000 (0.0%)	0.977 (3.4%)	1.000 (0.0%)	0.996 (0.6%)	1.000 (0.0%)
	左折車混入 α _{LT} (左折車混入率%) [歩行者による通減率fp]		0.907 (37.0%) [0.15]	—	0.982 (7.0%) [0.15]	—	0.984 (6.0%) [0.15]	—	0.916 (35.2%) [0.15]	—
率	右折車混入 α _{RT} (右折車混入率%) [右折車の通過率]		—	—	—	—	—	—	—	—
	歩行者 α _L [歩行者による通減率fp]		0.861 [0.15]	—	0.873 [0.15]	—	0.861 [0.15]	—	0.873 [0.15]	—
実際車線の可能飽和交通流量S _A (台／青1時間)			1,789	1,542	1,756	1,295	1,923	1,584	1,825	1,442
①交通量Q (台／時)			146	5 (サバケ台数) 103	100	0 (サバケ台数) 103	117	62 (サバケ台数) 103	176	61 (サバケ台数) 103
正規化交通量 ρ			0.082	—	0.057	—	0.061	—	0.096	—
必要 現示 率	1 φ		0.082	—			0.061	—		
	2 φ				0.057	—			0.096	—
	3 φ									
	4 φ									
	5 φ									
②交通容量 (台／時)			1022	984	502	473	1099	1,008	521	515
交通容量比 ((1)/(2))			0.14	0.01	0.20	0.00	0.11	0.06	0.34	0.12
備考			E _{LT} = 1.277	f= 0.896	E _{LT} = 1.261	f= 0.892	E _{LT} = 1.277	f= 0.913	E _{LT} = 1.261	f= 0.912

現示の 需要率
0.082
0.096
0.000
0.000
0.000

交差点の 需要率
0.178

通過率の計算	0~200		0.896		0.892		0.913		0.912
	200~400		0.882		0.879		0.896		0.896
	400~600		0.810		0.807		0.819		0.819
	600~800		0.761		0.759		0.769		0.768
	800~1000		0.726		0.724		0.733		0.733
歩行者による補正率			1.000		1.000		1.000		1.000
可能飽和交通容量			1,800		1,710		1,800		1,800
実1時間交通容量 (除サバケ台数)			881		370		905		412

No. 1交差点 休日 開店後

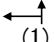
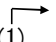
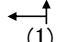
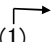
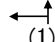
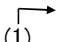
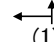
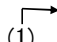
流入路線		Aより		Bより		Cより		Dより	
車線		直左	右折	直左	右折	直左	右折	直左	右折
(車線数)		←↑ (1)	↑→ (1)	←↑ (1)	↑→ (1)	←↑ (1)	↑→ (1)	←↑ (1)	↑→ (1)
交通量	直進交通量	99		93		117		114	
	() 内大型車台数	(2)		(9)		(3)		(1)	
	左折交通量	54		7		15		88	
	() 内大型車台数	(1)		(0)		(1)		(0)	
	右折交通量		5		8		88		61
	() 内大型車台数		(0)		(0)		(0)		(0)
	合計交通量	153	5	100	8	132	88	202	61
	() 内大型車台数	(3)	(0)	(9)	(0)	(4)	(0)	(1)	(0)
	対向流入部直進車台数		117		114		99		93
	対向流入部飽和交通流率		2000		2000		2000		2000
車線	車線幅員 (m)	3.05m	3.05m	2.55m	2.55m	3.10m	3.10m	3.00m	3.00m
	縦断勾配 (%)	0.00%	0.00%	0.00%	0.00%	0.00%	0.00%	0.00%	0.00%
現示	歩行者交通 (多:1 少:0) f p : 多 0.5 少 0.15	0 [0.15]		0 [0.15]		0 [0.15]		0 [0.15]	
	有効青時間	40秒	40秒	20秒	20秒	40秒	40秒	20秒	20秒
	青矢時間 (対向直進車なし)								
	歩行者青時間	37秒	37秒	17秒	17秒	37秒	37秒	17秒	17秒
示	サイクル長	70秒	70秒	70秒	70秒	70秒	70秒	70秒	70秒

流入路線		Aより		Bより		Cより		Dより	
車線		直左	右折	直左	右折	直左	右折	直左	右折
(車線数)		←↑ (1)	↑→ (1)	←↑ (1)	↑→ (1)	←↑ (1)	↑→ (1)	←↑ (1)	↑→ (1)
飽和交通量の基本値Sb (台/青1時間)		2,000	1,800	2,000	1,800	2,000	1,800	2,000	1,800
補正率	車線幅員 α_w (車線幅員m)	1.000 (3.05m)	1.000 (3.05m)	0.950 (2.55m)	0.950 (2.55m)	1.000 (3.10m)	1.000 (3.10m)	1.000 (3.00m)	1.000 (3.00m)
	縦断勾配 α_g (縦断勾配%)	1.000 (0.00%)	1.000 (0.00%)	1.000 (0.00%)	1.000 (0.00%)	1.000 (0.00%)	1.000 (0.00%)	1.000 (0.00%)	1.000 (0.00%)
	大型車混入 α_r (大型車混入率%)	0.986 (2.0%)	1.000 (0.0%)	0.941 (9.0%)	1.000 (0.0%)	0.979 (3.0%)	1.000 (0.0%)	0.997 (0.5%)	1.000 (0.0%)
	左折車混入 α_{LT} (左折車混入率%) [歩行者による通減率fp]	0.911 (35.3%) [0.15]	—	0.982 (7.0%) [0.15]	—	0.969 (11.4%) [0.15]	—	0.898 (43.6%) [0.15]	—
	右折車混入 α_{RT} (右折車混入率%) [右折車の通過率]	—	—	—	—	—	—	—	—
	歩行者 α_L [歩行者による通減率fp]	0.861 [0.15]	—	0.873 [0.15]	—	0.861 [0.15]	—	0.873 [0.15]	—
	実際車線の可能飽和交通流量Sa (台/青1時間)	1,796	1,526	1,756	1,295	1,897	1,566	1,791	1,442
①交通量Q (台/時)		153	5 (サバケ台数) 103	100	8 (サバケ台数) 103	132	88 (サバケ台数) 103	202	61 (サバケ台数) 103
正規化交通量 ρ		0.085	—	0.057	—	0.070	—	0.113	—
必要現示率	1 ϕ	0.085	—			0.070	—		
	2 ϕ			0.057	—			0.113	—
	3 ϕ								0.000
	4 ϕ								0.000
	5 ϕ								0.000
②交通容量 (台/時)		1026	975	502	473	1084	998	512	515
交通容量比 ((1)/(2))		0.15	0.01	0.20	0.02	0.12	0.09	0.39	0.12
備考		ELT= 1.277	f= 0.889	ELT= 1.261	f= 0.892	ELT= 1.277	f= 0.906	ELT= 1.261	f= 0.912
									0.198

通過率の計算	0~200		0.889		0.892		0.906		0.912
	200~400		0.876		0.879		0.891		0.896
	400~600		0.806		0.807		0.816		0.819
	600~800		0.757		0.759		0.765		0.768
	800~1000		0.723		0.724		0.730		0.733
歩行者による補正率			1.000		1.000		1.000		1.000
可能飽和交通容量			1,800		1,710		1,800		1,800
実1時間交通容量 (除サバケ台数)			872		370		895		412

No.1交差点 平日 現況

流入路線			Aより		Bより		Cより		Dより	
車線			直左	右折	直左	右折	直左	右折	直左	右折
(車線数)			←↑ (1)	↑→ (1)	←↑ (1)	↑→ (1)	←↑ (1)	↑→ (1)	←↑ (1)	↑→ (1)
交通量	直進	直進交通量	92		101		85		117	
		() 内大型車台数	(3)		(9)		(4)		(4)	
	左折	左折交通量	70		19		17		52	
		() 内大型車台数	(3)		(1)		(9)		(1)	
	右折	右折交通量		7		4		64		80
		() 内大型車台数		(0)		(1)		(0)		(1)
	合計	合計交通量	162	7	120	4	102	64	169	80
		() 内大型車台数	(6)	(0)	(10)	(1)	(13)	(0)	(5)	(1)
		対向流入部直進車台数		85		117		92		101
		対向流入部飽和交通流率		2000		2000		2000		2000
車線		車線幅員 (m)	3.05m	3.05m	2.55m	2.55m	3.10m	3.10m	3.00m	3.00m
		縦断勾配 (%)	0.00%	0.00%	0.00%	0.00%	0.00%	0.00%	0.00%	0.00%
現示	歩行者交通 (多:1 少:0) f p : 多 0.5 少 0.15		0 [0.15]		0 [0.15]		0 [0.15]		0 [0.15]	
	有効青時間		50秒	50秒	20秒	20秒	50秒	50秒	20秒	20秒
	青矢時間 (対向直進車なし)									
	歩行者青時間		47秒	47秒	17秒	17秒	47秒	47秒	17秒	17秒
	サイクル長		80秒	80秒	80秒	80秒	80秒	80秒	80秒	80秒

流入路線			Aより		Bより		Cより		Dより	
車線			直左	右折	直左	右折	直左	右折	直左	右折
(車線数)			 (1)	 (1)	 (1)	 (1)	 (1)	 (1)	 (1)	 (1)
飽和交通量の基本値S _B (台／青1時間)			2,000	1,800	2,000	1,800	2,000	1,800	2,000	1,800
補	車線幅員 α _w (車線幅員m)		1.000 (3.05m)	1.000 (3.05m)	0.950 (2.55m)	0.950 (2.55m)	1.000 (3.10m)	1.000 (3.10m)	1.000 (3.00m)	1.000 (3.00m)
	縦断勾配 α _G (縦断勾配%)		1.000 (0.00%)	1.000 (0.00%)	1.000 (0.00%)	1.000 (0.00%)	1.000 (0.00%)	1.000 (0.00%)	1.000 (0.00%)	1.000 (0.00%)
正	大型車混入 α _r (大型車混入率%)		0.975 (3.7%)	1.000 (0.0%)	0.945 (8.3%)	0.851 (25.0%)	0.918 (12.8%)	1.000 (0.0%)	0.980 (3.0%)	0.991 (1.3%)
	左折車混入 α _{LT} (左折車混入率%) [歩行者による通減率fp]		0.892 (43.2%) [0.15]	—	0.960 (15.8%) [0.15]	—	0.955 (16.7%) [0.15]	—	0.926 (30.8%) [0.15]	—
率	右折車混入 α _{RT} (右折車混入率%) [右折車の通過率]		—	—	—	—	—	—	—	—
	歩行者 α _L [歩行者による通減率fp]		0.859 [0.15]	—	0.873 [0.15]	—	0.859 [0.15]	—	0.873 [0.15]	—
実際車線の可能飽和交通流量S _A (台／青1時間)			1,739	1,610	1,724	1,052	1,753	1,595	1,815	1,356
①交通量Q (台／時)			162	7 (サバケ台数) 90	120	4 (サバケ台数) 90	102	64 (サバケ台数) 90	169	80 (サバケ台数) 90
正規化交通量ρ			0.093	—	0.070	—	0.058	—	0.093	—
必要 現示 率	1 φ		0.093	—			0.058	—		
	2 φ				0.070	—			0.093	—
	3 φ									
	4 φ									
	5 φ									
②交通容量 (台／時)			1087	1,096	431	353	1096	1,087	454	429
交通容量比 ((1)/(2))			0.15	0.01	0.28	0.01	0.09	0.06	0.37	0.19
備考			E _{LT} = 1.281	f= 0.919	E _{LT} = 1.261	f= 0.889	E _{LT} = 1.281	f= 0.913	E _{LT} = 1.261	f= 0.904

現示の 需要率	0.093
	0.093
	0.000
	0.000
	0.000
交差点の 需要率	0.186

通過率の計算	0~200		0.919		0.889		0.913		0.904
	200~400		0.902		0.876		0.896		0.889
	400~600		0.823		0.806		0.819		0.814
	600~800		0.772		0.757		0.769		0.765
	800~1000		0.736		0.723		0.733		0.730
歩行者による補正率			1.000		1.000		1.000		1.000
可能飽和交通容量			1,800		1,455		1,800		1,784
実1時間交通容量 (除サバケ台数)			1,006		263		997		339

No. 1 交差点 平日 開店後

流入路線		Aより		Bより		Cより		Dより	
車線		直左	右折	直左	右折	直左	右折	直左	右折
(車線数)		←↑ (1)	↑→ (1)	←↑ (1)	↑→ (1)	←↑ (1)	↑→ (1)	←↑ (1)	↑→ (1)
交通量	直進交通量	99		101		92		117	
	() 内大型車台数	(3)		(9)		(4)		(4)	
	左折交通量	70		19		25		78	
	() 内大型車台数	(3)		(1)		(9)		(1)	
	右折交通量		7		12		90		80
	() 内大型車台数		(0)		(1)		(0)		(1)
	合計交通量	169	7	120	12	117	90	195	80
	() 内大型車台数	(6)	(0)	(10)	(1)	(13)	(0)	(5)	(1)
	対向流入部直進車台数		92		117		99		101
	対向流入部飽和交通流率		2000		2000		2000		2000
車線	車線幅員 (m)	3.05m	3.05m	2.55m	2.55m	3.10m	3.10m	3.00m	3.00m
	縦断勾配 (%)	0.00%	0.00%	0.00%	0.00%	0.00%	0.00%	0.00%	0.00%
現示	歩行者交通 (多:1 少:0) f p : 多 0.5 少 0.15	0 [0.15]		0 [0.15]		0 [0.15]		0 [0.15]	
	有効青時間	50秒	50秒	20秒	20秒	50秒	50秒	20秒	20秒
	青矢時間 (対向直進車なし)								
	歩行者青時間	47秒	47秒	17秒	17秒	47秒	47秒	17秒	17秒
示	サイクル長	80秒	80秒	80秒	80秒	80秒	80秒	80秒	80秒

流入路線		Aより		Bより		Cより		Dより	
車線		直左	右折	直左	右折	直左	右折	直左	右折
(車線数)		←↑ (1)	↑→ (1)	←↑ (1)	↑→ (1)	←↑ (1)	↑→ (1)	←↑ (1)	↑→ (1)
飽和交通量の基本値Sb (台/青1時間)		2,000	1,800	2,000	1,800	2,000	1,800	2,000	1,800
補正率	車線幅員 α_w (車線幅員m)	1.000 (3.05m)	1.000 (3.05m)	0.950 (2.55m)	0.950 (2.55m)	1.000 (3.10m)	1.000 (3.10m)	1.000 (3.00m)	1.000 (3.00m)
	縦断勾配 α_g (縦断勾配%)	1.000 (0.00%)	1.000 (0.00%)	1.000 (0.00%)	1.000 (0.00%)	1.000 (0.00%)	1.000 (0.00%)	1.000 (0.00%)	1.000 (0.00%)
	大型車混入 α_r (大型車混入率%)	0.976 (3.6%)	1.000 (0.0%)	0.945 (8.3%)	0.945 (8.3%)	0.928 (11.1%)	1.000 (0.0%)	0.982 (2.6%)	0.991 (1.3%)
	左折車混入 α_{LT} (左折車混入率%) [歩行者による通減率fp]	0.896 (41.4%) [0.15]	—	0.960 (15.8%) [0.15]	—	0.943 (21.4%) [0.15]	—	0.905 (40.0%) [0.15]	—
	右折車混入 α_{RT} (右折車混入率%) [右折車の通過率]	—	—	—	—	—	—	—	—
	歩行者 α_L [歩行者による通減率fp]	0.859 [0.15]	—	0.873 [0.15]	—	0.859 [0.15]	—	0.873 [0.15]	—
	実際車線の可能飽和交通流量Sa (台/青1時間)	1,749	1,595	1,724	1,168	1,750	1,579	1,777	1,356
①交通量Q (台/時)		169	7 (サバケ台数) 90	120	12 (サバケ台数) 90	117	90 (サバケ台数) 90	195	80 (サバケ台数) 90
正規化交通量 ρ		0.097	—	0.070	—	0.067	0.000	0.110	—
必要現示率	1 ϕ	0.097	—			0.067	0.000		
	2 ϕ			0.070	—			0.110	—
	3 ϕ								0.000
	4 ϕ								0.000
	5 ϕ								0.000
②交通容量 (台/時)		1093	1,087	431	382	1094	1,077	444	429
交通容量比 ((1)/(2))		0.15	0.01	0.28	0.03	0.11	0.08	0.44	0.19
備考		ELT= 1.281	f= 0.913	ELT= 1.261	f= 0.889	ELT= 1.281	f= 0.906	ELT= 1.261	f= 0.904
									0.207

通過率の計算	0~200		0.913		0.889		0.906		0.904
	200~400		0.896		0.876		0.891		0.889
	400~600		0.819		0.806		0.816		0.814
	600~800		0.769		0.757		0.765		0.765
	800~1000		0.733		0.723		0.730		0.730
歩行者による補正率			1.000		1.000		1.000		1.000
可能飽和交通容量			1,800		1,616		1,800		1,784
実1時間交通容量 (除サバケ台数)			997		292		987		339

流入路線		Aより		Bより		Cより		Dより	
車線		直左	右折	直左	直進	右折	直左	直進	右折
(車線数)		(1)	(1)	(1)	(1)	(1)	(1)	(1)	(1)
交通量	直進交通量	66		253	254		65	343	343
	(内大型車台数)	(1)		(6)	(7)		(0)	(5)	(5)
	左折交通量	98		46			4	15	
	(内大型車台数)	(6)		(0)			(0)	(0)	
	右折交通量		38			3			140
	(内大型車台数)		(0)			(0)		(0)	(6)
	合計交通量	164	38	299	254	3	69	358	343
	(内大型車台数)	(7)	(0)	(6)	(7)	(0)	(0)	(5)	(6)
	対向流入部直進車台数		65			66			507
	対向流入部飽和交通流量		2000			2000			2000
車線	現示の変わり目サバケ台数 交差点 小2台 大3台		3			3			3
	車線幅員(m)	3.00m	3.10m	3.50m	3.60m	3.00m	3.10m	3.50m	3.50m
	縦断勾配(%)	0.00%	0.00%	0.00%	0.00%	0.00%	0.00%	0.00%	0.00%
現示	歩行者交通 (多:1 少:0) f p : 多 0.5 少 0.15	0		0		0		0	
	有効青時間	38秒	38秒	79秒	79秒	38秒	38秒	79秒	79秒
	青矢時間 (対向直進車なし)				8秒				8秒
	歩行者青時間	34秒	34秒	76秒	76秒	34秒	34秒	76秒	76秒
サイクル長		140秒	140秒	140秒	140秒	140秒	140秒	140秒	140秒

流入路線		Aより		Bより		Cより		Dより	
車線		直左	右折	直左	直進	右折	直左	直進	右折
(車線数)		(1)	(1)	(1)	(1)	(1)	(1)	(1)	(1)
飽和交通量の基本値S _B (台/青1時間)		2,000	1,800	2,000	2,000	1,800	2,000	1,800	2,000
補正率	車線幅員 α _w (車線幅員m)	1.000 (3.00m)	1.000 (3.10m)	1.000 (3.50m)	1.000 (3.60m)	1.000 (3.00m)	1.000 (3.10m)	1.000 (3.50m)	1.000 (3.50m)
	縦断勾配 α _G (縦断勾配%)	1.000 (0.00%)	1.000 (0.00%)	1.000 (0.00%)	1.000 (0.00%)	1.000 (0.00%)	1.000 (0.00%)	1.000 (0.00%)	1.000 (0.00%)
	大型車混入 α _r (大型車混入率%)	0.971 (4.3%)	1.000 (0.0%)	0.986 (2.0%)	0.981 (2.8%)	1.000 (0.0%)	1.000 (0.0%)	0.990 (1.4%)	0.990 (1.5%)
	左折車混入 α _{LT} (左折車混入率%)	0.861 (59.8%)	—	0.958 (15.4%)	—	0.985 (5.8%)	—	0.988 (4.2%)	—
	[歩行者による遅減率f _p]	[0.15]		[0.15]		[0.15]		[0.15]	
	右折車混入 α _{RT} (右折車混入率%)	—	—	—	—	—	—	—	—
	[右折車の通過率]								
	歩行者 α _L (歩行者による遅減率f _p)	0.866 (0.15)	—	0.856 (0.15)	—	0.866 (0.15)	—	0.856 (0.15)	—
	実際の車線の可能飽和交通流量S _A (台/青1時間)	1,672	1,536	1,889	1,962	539	1,800	1,970	1,533
	①交通量Q (台/時)	164	38 (サバケ台数) 77	299	254	3 (サバケ台数) 77	0	69	22 (サバケ台数) 77
必要現示率	正規化交通量 ρ	0.098	—	0.158	0.129	—	0.000	0.035	—
	1 φ	0.098	—					0.035	—
	2 φ			0.158	-0.129				
	3 φ					0.000			
	4 φ								
	5 φ								
②交通容量 (台/時)		454	494	1066	1107	381	103	535	493
交通容量比 (①/②)		0.36	0.08	0.28	0.23	0.01	0.13	0.04	0.32
備考		E _{LT} = 1.271	f= 0.938	E _{LT} = 1.286		f= 0.501	E _{LT} = 1.271	f= 0.937	E _{LT} = 1.286
									f= 0.591

通過率の計算	0~200	0.938		0.348		0.937		0.518
	200~400	0.918		0.421		0.917		0.564
	400~600	0.834		0.493		0.834		0.591
	600~800	0.781		0.501		0.780		0.582
	800~1000	0.744		0.496		0.744		0.567
歩行者による補正率		1.000		1.000		1.000		1.000
可能飽和交通容量		1,800		1,800		1,800		1,748
実1時間交通容量 (除サバケ台数)		417		304		416		430

流入路線			Aより		Bより		Cより		Dより			
車線			直左 ↙ (1)	右折 ↘ (1)	直左 ↙ (1)	直進 ↑ (1)	右折 ↘ (1)	直左 ↙ (1)	右折 ↘ (1)	直左 ↙ (1)	直進 ↑ (1)	右折 ↘ (1)
(車線数)												
交通量	直進 左折 右折 合計	直進交通量 () 内大型車台数	79 (1)		253 (6)	254 (7)		78 (0)		343 (5)	343 (5)	
		左折交通量 () 内大型車台数	122 (6)		52 (0)			4 (0)		15 (0)		
		右折交通量 () 内大型車台数		44 (0)			3 (0)		22 (0)			164 (6)
		合計交通量 () 内大型車台数	201 (7)	44 (0)	305 (6)	254 (7)	3 (0)	82 (0)	22 (0)	358 (5)	343 (5)	164 (6)
		対向流入部直進車台数		78			686		79			507
	車線	対向流入部飽和交通流率		2000			2000		2000			2000
		現示の変わり目サバケ台数 交差点：小2台 大3台		3			3		3			3
		車線幅員 (m)	3.00m	3.10m	3.50m	3.60m	3.00m	3.10m	3.10m	3.50m	3.50m	3.10m
		縦断勾配 (%)	0.00%	0.00%	0.00%	0.00%	0.00%	0.00%	0.00%	0.00%	0.00%	0.00%
		歩行者交通 (多:1 少:0) f p : 多 0.5 少 0.15	0 [0.15]		0 [0.15]			0 [0.15]		0 [0.15]		
現示	有効青時間	38秒	38秒	79秒	79秒	79秒		38秒	38秒	79秒	79秒	79秒
	青失時間 (対向直進車なし)						8秒					8秒
	歩行者青時間	34秒	34秒	76秒	76秒	76秒		34秒	34秒	76秒	76秒	76秒
	サイクル長	140秒	140秒	140秒	140秒	140秒		140秒	140秒	140秒	140秒	140秒

流入路線		Aより		Bより			Cより		Dより				
車線		直左 ↙ (1)	右折 ↗ (1)	直左 ↙ (1)	直進 ↑ (1)	右折 ↗ (1)	直左 ↙ (1)	右折 ↗ (1)	直左 ↙ (1)	直進 ↑ (1)	右折 ↗ (1)		
(車線数)													
飽和交通量の基本値S _B (台／青1時間)		2,000	1,800	2,000	2,000	1,800	2,000	1,800	2,000	2,000	1,800		
補正率	車線幅員 α _w (車線幅員m)	1.000 (3.00m)	1.000 (3.10m)	1.000 (3.50m)	1.000 (3.60m)	1.000 (3.00m)	1.000 (3.10m)	1.000 (3.10m)	1.000 (3.50m)	1.000 (3.50m)	1.000 (3.10m)		
	縦断勾配 α _G (縦断勾配%)	1.000 (0.00%)	1.000 (0.00%)	1.000 (0.00%)	1.000 (0.00%)	1.000 (0.00%)	1.000 (0.00%)	1.000 (0.00%)	1.000 (0.00%)	1.000 (0.00%)	1.000 (0.00%)		
	大型車混入 α _r (大型車混入率%)	0.976 (3.5%)	1.000 (0.0%)	0.986 (2.0%)	0.981 (2.8%)	1.000 (0.0%)	1.000 (0.0%)	1.000 (0.0%)	0.990 (1.4%)	0.990 (1.5%)	0.975 (3.7%)		
	左折車混入 α _{LT} (左折車混入率%) [歩行者による通減率fp]	0.859 (60.7%) [0.15]	—	0.954 (17.0%) [0.15]	—	—	0.987 (4.9%) [0.15]	—	0.988 (4.2%) [0.15]	—	—		
	右折車混入 α _{RT} (右折車混入率%) [右折車の通過率]	—	—	—	—	—	—	—	—	—	—		
	歩行者 α _L [歩行者による通減率fp]	0.866 [0.15]	—	0.856 [0.15]	—	—	0.866 [0.15]	—	0.856 [0.15]	—	—		
実際車線の可能飽和交通流量S _A (台／青1時間)		1,677	1,485	1,881	1,962	539	1,800	1,974	1,481	1,956	1,980	766	1,755
①交通量Q (台／時)		201	44 (サバケ台数) 77	305	254	3 (サバケ台数) 77	0	82	22 (サバケ台数) 77	358	343	137 (サバケ台数) 77	27
正規化交通量ρ		0.120	—	0.162	0.129	—	0.000	0.042	—	0.183	0.173	0.078	0.015
必要現示率	1 φ	0.120	—	—	—	—	—	0.042	—	—	—	—	0.120
	2 φ	—	—	0.162	0.129	—	—	—	—	0.183	0.173	—	0.183
	3 φ	—	—	—	—	—	0.000	—	—	—	—	0.078	0.078
	4 φ	—	—	—	—	—	—	—	—	—	—	—	0.000
	5 φ	—	—	—	—	—	—	—	—	—	—	—	0.000
②交通容量 (台／時)		455	480	1061	1107	381	103	536	479	1104	1117	509	100
交通容量比 (①/②)		0.44	0.09	0.29	0.23	0.01		0.15	0.05	0.32	0.31	0.27	
備考		ELI= 1.271	f= 0.926	ELI= 1.286	—	f= 0.501		ELI= 1.271	f= 0.925	ELI= 1.286	—	f= 0.591	
		交差点の 需要率											
		0.381											

通過率の計算	0~200	0.926		0.348	0.925		0.518
	200~400	0.908		0.421	0.907		0.564
	400~600	0.827		0.493	0.827		0.591
	600~800	0.775		0.501	0.774		0.582
	800~1000	0.739		0.496	0.738		0.567
歩行者による補正率		1.000	1.000	1.000	1.000	1.000	1.000
可能飽和交通容量		1,800		1,800	1,800		1,755
実1時間交通容量(除がヶ台数)		403		304	402		432

流入路線		Aより		Bより		Cより		Dより	
車線		直左 ↑ (1)	右折 ↗ (1)	直左 ↑ (1)	直進 ↑ (1)	右折 ↗ (1)	直左 ↑ (1)	直進 ↑ (1)	右折 ↗ (1)
(車線数)									
交通量	直進交通量	66		312	312		89	275	
	(内大型車台数)	(0)		(32)	(33)		(2)	(23)	
	左折交通量	84		31			3	19	
	(内大型車台数)	(5)		(0)			(0)	(0)	
	右折交通量		47			4			111
	(内大型車台数)		(1)			(0)	(1)		(10)
	合計交通量	150	47	343	312	4	92	294	111
	(内大型車台数)	(5)	(1)	(32)	(33)	(0)	(2)	(23)	(10)
	対向流入部直進車台数		89			550		66	
	対向流入部飽和交通流率		2000			2000		2000	
車線	現示の変わり目サバケ台数 交差点 小2台 大3台		3			3			3
	車線幅員(m)	3.00m	3.10m	3.50m	3.60m	3.00m	3.10m	3.50m	3.10m
	縦断勾配(%)	0.00%	0.00%	0.00%	0.00%	0.00%	0.00%	0.00%	0.00%
現示	歩行者交通 (多:1 少:0) f _p : 多0.5 少0.15	0		0		0		0	
	有効青時間	38秒	38秒	79秒	79秒		38秒	79秒	79秒
	青矢時間 (対向直進車なし)					8秒			8秒
	歩行者青時間	34秒	34秒	76秒	76秒	76秒	34秒	76秒	76秒
示	サイクル長	140秒	140秒	140秒	140秒	140秒	140秒	140秒	140秒

流入路線		Aより		Bより		Cより		Dより	
車線		直左 ↑ (1)	右折 ↗ (1)	直左 ↑ (1)	直進 ↑ (1)	右折 ↗ (1)	直左 ↑ (1)	直進 ↑ (1)	右折 ↗ (1)
(車線数)									
飽和交通量の基本値S _B (台/青1時間)		2,000	1,800	2,000	2,000	1,800	2,000	1,800	2,000
補正率	車線幅員 α _w (車線幅員m)	1.000 (3.00m)	1.000 (3.10m)	1.000 (3.50m)	1.000 (3.60m)	1.000 (3.00m)	1.000 (3.10m)	1.000 (3.50m)	1.000 (3.10m)
	縦断勾配 α _G (縦断勾配%)	1.000 (0.00%)	1.000 (0.00%)	1.000 (0.00%)	1.000 (0.00%)	1.000 (0.00%)	1.000 (0.00%)	1.000 (0.00%)	1.000 (0.00%)
	大型車混入 α _r (大型車混入率%)	0.977 (3.3%)	0.985 (2.1%)	0.939 (9.3%)	0.931 (10.6%)	1.000 (0.0%)	0.985 (2.2%)	0.948 (7.8%)	0.942 (8.7%)
	左折車混入 α _{LT} (左折車混入率%)	0.868 (56.0%)	—	0.975 (9.0%)	—	—	0.991 (3.3%)	0.982 (6.5%)	—
	右折車混入 α _{RT} (右折車混入率%)	—	—	—	—	—	—	—	—
	歩行者 α _L (歩行者による遅減率f _p)	0.866 (0.15)	—	0.856 (0.15)	—	—	0.866 (0.15)	0.856 (0.15)	—
	実際の車線の可能飽和交通流量S _A (台/青1時間)	1,696	1,418	1,831	1,862	723	1,800	1,952	1,496
①交通量Q (台/時)		150	47 (サバケ台数77)	343	312	4 (サバケ台数77)	0	92	28 (サバケ台数77)
正規化交通量ρ		0.088	—	0.187	0.168	—	0.000	0.047	—
必要現示率	1 φ	0.088	—	—	—	—	—	0.047	—
	2 φ	—	—	0.187	—0.168	—	—	—	—
	3 φ	—	—	—	—	0.000	—	—	—
	4 φ	—	—	—	—	—	—	—	—
	5 φ	—	—	—	—	—	—	—	—
②交通容量 (台/時)		460	462	1033	1051	485	103	530	483
交通容量比 (①/②)		0.33	0.10	0.33	0.30	0.01	0.17	0.06	0.28
備考		E _{LT} = 1.271	f= 0.915	E _{LT} = 1.286		f= 0.568	E _{LT} = 1.271	f= 0.937	E _{LT} = 1.286
									f= 0.529

現示の
需要率

0.088
0.187
0.021
0.000
0.000

交差点の
需要率

0.296

通過率の計算	0~200	0.915		0.478		0.937		0.407
	200~400	0.899		0.530		0.917		0.471
	400~600	0.821		0.568		0.834		0.527
	600~800	0.770		0.563		0.780		0.529
	800~1000	0.734		0.550		0.744		0.520
歩行者による補正率		1.000		1.000		1.000		1.000
可能飽和交通容量		1,773		1,800		1,757		1,694
実1時間交通容量 (除サバケ台数)		385		408		406		329

流入路線			Aより		Bより		Cより		Dより			
車線			直左 ↙ (1)	右折 ↘ (1)	直左 ↙ (1)	直進 ↑ (1)	右折 ↘ (1)	直左 ↙ (1)	右折 ↘ (1)	直左 ↙ (1)	直進 ↑ (1)	右折 ↘ (1)
(車線数)												
交通量	直進	直進交通量	79 (0)		312 (32)	312 (33)		102 (2)		275 (23)	275 (24)	
	左折	左折交通量	108 (5)		37 (0)			3 (0)		19 (0)		
	右折	右折交通量		53 (1)			4 (0)		28 (1)			135 (10)
	合計	合計交通量	187 (5)	53 (1)	349 (32)	312 (33)	4 (0)	105 (2)	28 (1)	294 (23)	275 (24)	135 (10)
	対向流入部直進車台数			102			550		79			624
	対向流入部飽和交通流率			2000			2000		2000			2000
	現示の変わり目サバケ台数 交差点：小2台 大3台			3			3		3			3
	車線	車線幅員 (m)	3.00m	3.10m	3.50m	3.60m	3.00m	3.10m	3.10m	3.50m	3.50m	3.10m
		縦断勾配 (%)	0.00%	0.00%	0.00%	0.00%	0.00%	0.00%	0.00%	0.00%	0.00%	0.00%
	歩行者交通 (多:1 少:0) f p : 多 0.5 少 0.15			0 [0.15]		0 [0.15]		0 [0.15]		0 [0.15]		
現示	有効青時間		38秒	38秒	79秒	79秒	79秒	38秒	38秒	79秒	79秒	79秒
	青矢時間 (対向直進車なし)						8秒					8秒
	歩行者青時間		34秒	34秒	76秒	76秒	76秒	34秒	34秒	76秒	76秒	76秒
サイクル長		140秒	140秒	140秒	140秒	140秒	140秒	140秒	140秒	140秒	140秒	140秒

流入路線		Aより		Bより			Cより		Dより			
車線		直左 ↵ (1)	右折 ↗ (1)	直左 ↵ (1)	直進 ↑ (1)	右折 ↗ (1)	直左 ↵ (1)	右折 ↗ (1)	直左 ↵ (1)	直進 ↑ (1)	右折 ↗ (1)	
(車線数)												
飽和交通量の基本値S _B (台／青1時間)		2,000	1,800	2,000	2,000	1,800	2,000	1,800	2,000	2,000	1,800	
補正率	車線幅員 α _w (車線幅員m)	1.000 (3.00m)	1.000 (3.10m)	1.000 (3.50m)	1.000 (3.60m)	1.000 (3.00m)	1.000 (3.10m)	1.000 (3.10m)	1.000 (3.50m)	1.000 (3.50m)	1.000 (3.10m)	
	縦断勾配 α _G (縦断勾配%)	1.000 (0.00%)	1.000 (0.00%)	1.000 (0.00%)	1.000 (0.00%)	1.000 (0.00%)	1.000 (0.00%)	1.000 (0.00%)	1.000 (0.00%)	1.000 (0.00%)	1.000 (0.00%)	
	大型車混入 α _r (大型車混入率%)	0.982 (2.7%)	0.987 (1.9%)	0.940 (9.2%)	0.931 (10.6%)	1.000 (0.0%)	0.987 (1.9%)	0.976 (3.6%)	0.948 (7.8%)	0.942 (8.7%)	0.951 (7.4%)	
	左折車混入 α _{LT} (左折車混入率%) [歩行者による遅減率f _p]	0.865 (57.8%) [0.15]	— —	0.971 (10.6%) [0.15]	— —	— —	0.992 (2.9%) [0.15]	— —	0.982 (6.5%) [0.15]	— —	— —	
	右折車混入 α _{RT} (右折車混入率%) [右折車の通過率]	— —	— —	— —	— —	— —	— —	— —	— —	— —	— —	
	歩行者 α _L [歩行者による遅減率f _p]	0.866 [0.15]	— —	0.856 [0.15]	— —	— —	0.866 [0.15]	— —	0.856 [0.15]	— —	— —	
実際車線の可能飽和交通流量S _A (台／青1時間)		1,699	1,374	1,825	1,862	723 1,800	1,958	1,444	1,862	1,884	588 1,712	
①交通量Q (台／時)		187	53 (サバケ台数) 77	349	312	4 (サバケ台数) 77	0	105	28 (サバケ台数) 77	294	275 (サバケ台数) 77	25
正規化交通量ρ		0.110	—	0.191	0.168	—	0.000	0.054	—	0.158	0.146	0.056 0.015
必要 現示率	1 φ	0.110	—					0.054	—			0.110
	2 φ			0.191	-0.168					0.158	0.146	0.191
	3 φ					—	0.000				0.056	0.056
	4 φ											0.000
	5 φ											0.000
②交通容量 (台／時)		461	450	1030	1051	485 103		531	469	1051	1063	409 98
交通容量比 (①/②)		0.41	0.12	0.34	0.30	0.01		0.20	0.06	0.28	0.26	0.27
備考		E _{LT} = 1.271	f= 0.903	E _{LT} = 1.286		f= 0.568		E _{LT} = 1.271	f= 0.925	E _{LT} = 1.286		f= 0.529
												0.357

通過率の計算	0~200	0.903		0.478		0.925		0.407
	200~400	0.888		0.530		0.907		0.471
	400~600	0.814		0.568		0.827		0.527
	600~800	0.764		0.563		0.774		0.529
	800~1000	0.729		0.550		0.738		0.520
歩行者による補正率		1.000		1.000		1.000		1.000
可能飽和交通容量		1,777		1,800		1,757		1,712
実1時間交通容量 (除サバケ台数)		373		408		392		332

3) 出入口の交通容量評価

出入口における交通容量評価については「平面交差の計画と設計 基礎編 (一時停止制御交差点の交通容量)」により評価しました。

○ 従道路流入部の方向別交通流の横断可能容量は、次式で求める

$$C_{p,x} = V_{c,x} \times \frac{\exp(-V_{c,x} \times t_{c,x} \div 3600)}{1 - \exp(-V_{c,x} \times t_{f,x} \div 3600)}$$

ここで、 $C_{p,x}$: 従道路流入部の方向別交通流 (x は直進, 右折, 左折の別) の横断可能交通量 [台/時]

$V_{c,x}$: 従道路の各方向別交通流が交錯する交通流の交通流率 [台/時]

$t_{c,x}$: 従道路の方向別交通流の臨界ギャップ [秒]

$t_{f,x}$: 従道路の方向別交通流の追従車頭時間 [秒]

【「改訂 平面交差の計画と設計」基礎編 第3版 P81 式 3.3.2】

表. 一時停止交差点における基本臨界ギャップと追従車頭時間(HCM2010 の例)

交通流			基本臨界ギャップ (秒)			基本追従車頭時間 [秒]		
			2車線道路 (主道路)	4車線道路 (主道路)	6車線道路 (主道路)	2車線道路	4車線道路	6車線道路
主道路からの右折			4.1	4.1	5.3	2.2	2.2	3.1
主道路からのUターン			—	8.4 (広幅員) 8.9 (狭幅員)	5.8	—	2.5 (広幅員) 3.1 (狭幅員)	2.3
従道路からの左折			6.2	6.9	7.1	3.3	3.3	3.9
従道路の直進	1段横断		6.5	6.5	6.5	4.0	4.0	4.0
	2段横断	1段階通過時 (沿道側通過待ち)	5.5	5.5	5.5			
		2段階通過時 (中分通過待ち)	5.5	5.5	5.5			
従道路からの右折	1段横断		7.1	7.5	6.4	3.5	3.5	3.5
	2段横断	1段階通過時 (沿道側通過待ち)	6.1	6.5	7.3			
		2段階通過時 (中分通過待ち)	6.1	6.5	6.7			

注)通行は日本方式(左側通行)に換算した。

○ 混用車線の交通容量は、次式で求める

$$C_{sh} = \frac{\sum V_x}{\sum (V_x \div C_{m,x})}$$

ここで、 C_{sh} : 従道路流入部の交通容量 [台/時]

V_x : 従道路流入部の方向別交通流の交通流率 [台/時]

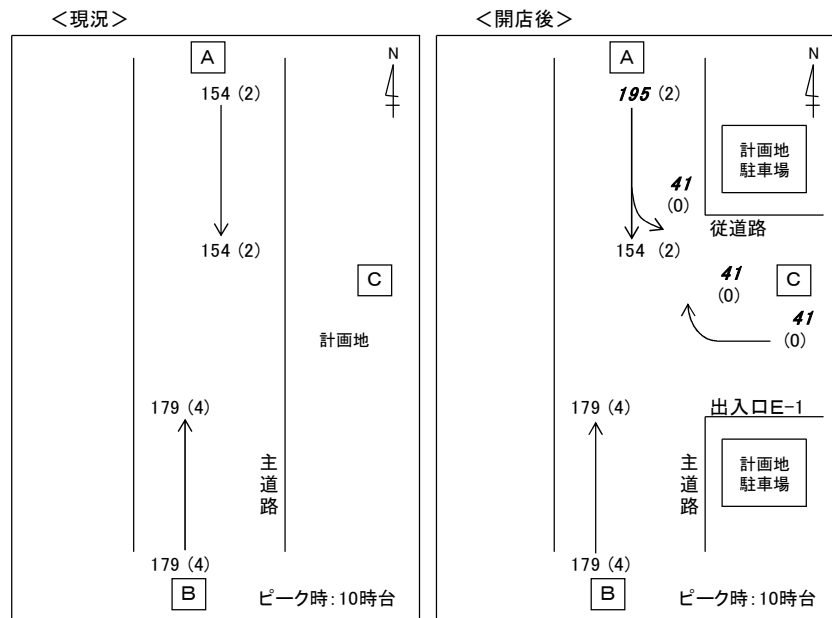
$C_{m,x}$: 従道路流入部の方向別交通流の交通容量 [台/時]

【「改訂 平面交差の計画と設計」基礎編 第3版 P82 式 3.3.3】

開店後の出入口の交通量は図 4. に示すとおりです。なお、出入口の前面道路の一般通過交通量は No. 1 交差点から推計しました。

出入口 E-1

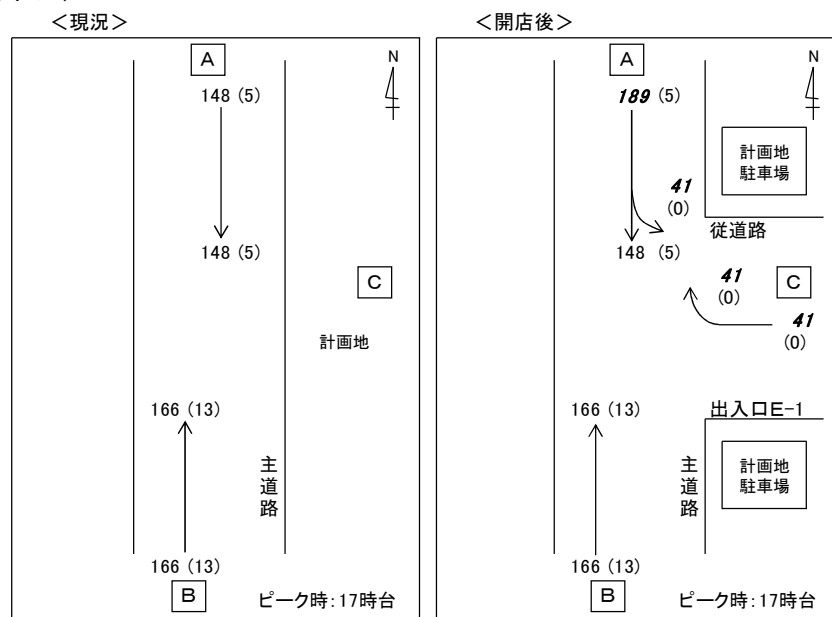
(休日)



()は大型車台数で内数

開店後、変化している箇所は斜体数字で示した

(平日)

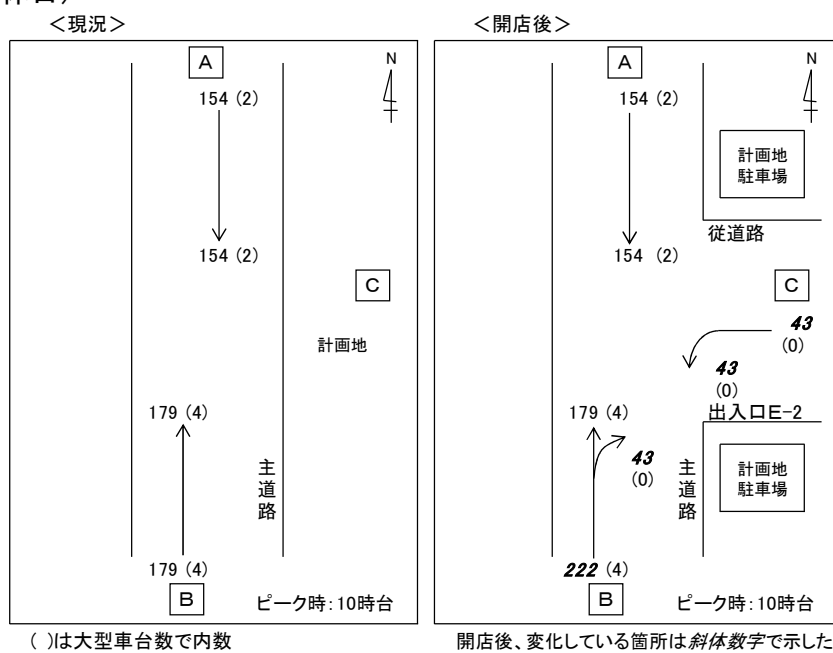


()は大型車台数で内数

開店後、変化している箇所は斜体数字で示した

出入口E-2

(休日)



(平日)

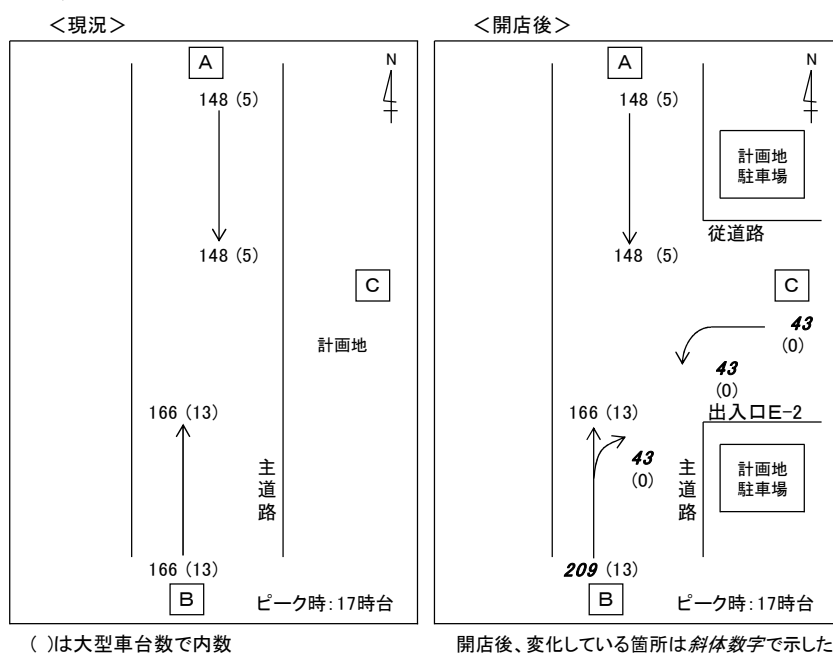


図 4. 開店後の出入口交通量

交通容量の算定結果は表 4. に、交通容量の算定は＜別表＞に示すとおりです。

表 4. 開店後の右折の可能台数の試算結果

出入口 E-1

(休日)

No	実交通量 Mn	Qx	gx	hx	交通容量 Cpx	交通容量差 Cpx - Mn	交通容量比 Mn / Cpx	評価
1	0	0.054	4.1	2.2	1,389	1,389	0.000	OK
2	0	0.043	6.2	3.3	896	896	0.000	OK
3	41	0.093	7.1	3.5	622	581	0.066	OK
混1	41	—	—	—	621	580	0.066	OK

No.1 : 主道路（流入部 B）からの右折
 No.2 : 従道路（流入部 C）からの左折
 No.3 : 従道路（流入部 C）からの右折
 No.混1 : 従道路（流入部 C）左右混用車線

(平日)

No	実交通量 Mn	Qx	gx	hx	交通容量 Cpx	交通容量差 Cpx - Mn	交通容量比 Mn / Cpx	評価
1	0	0.053	4.1	2.2	1,396	1,396	0.000	OK
2	0	0.041	6.2	3.3	903	903	0.000	OK
3	41	0.087	7.1	3.5	644	603	0.064	OK
混1	41	—	—	—	640	599	0.064	OK

No.1 : 主道路（流入部 B）からの右折
 No.2 : 従道路（流入部 C）からの左折
 No.3 : 従道路（流入部 C）からの右折
 No.混1 : 従道路（流入部 C）左右混用車線

出入口 E-2

(休日)

No	実交通量 Mn	Qx	gx	hx	交通容量 Cpx	交通容量差 Cpx - Mn	交通容量比 Mn / Cpx	評価
1	43	0.043	4.1	2.2	1,436	1,393	0.030	OK
2	43	0.043	6.2	3.3	896	853	0.048	OK
3	0	0.104	7.1	3.5	586	586	0.000	OK
混1	43	—	—	—	895	852	0.048	OK

No.1 : 主道路（流入部 B）からの右折
 No.2 : 従道路（流入部 C）からの左折
 No.3 : 従道路（流入部 C）からの右折
 No.混1 : 従道路（流入部 C）左右混用車線

(平日)

No	実交通量 Mn	Qx	gx	hx	交通容量 Cpx	交通容量差 Cpx - Mn	交通容量比 Mn / Cpx	評価
1	43	0.041	4.1	2.2	1,447	1,404	0.030	OK
2	43	0.041	6.2	3.3	903	860	0.048	OK
3	0	0.099	7.1	3.5	601	601	0.000	OK
混1	43	—	—	—	895	852	0.048	OK

No.1 : 主道路（流入部 B）からの右折
 No.2 : 従道路（流入部 C）からの左折
 No.3 : 従道路（流入部 C）からの右折
 No.混1 : 従道路（流入部 C）左右混用車線

資料（交通調査結果）

① 自動車類交通量調査結果

・ No. 1 交差点～No. 2 交差点 1

② 歩行者類交通量調査結果

・ No. 1 交差点～No. 2 交差点 5

③ 信号現示調査結果

・ No. 1 交差点～No. 2 交差点 7

④ 交差点現況図

・ No. 1 交差点～No. 2 交差点 9

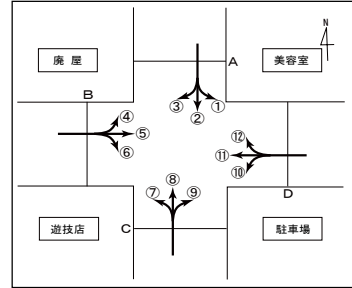
① 自動車類交通量調査結果

流入別自動車交通量調査表

調査地点: No.1 交差点

調査年月日: 令和7年9月14日(日)

天候: 曇り時々雨



方向 種別 時間帯	①					②					③					A断面流入合計(①+②+③)				
	大型車	小型車	自動車 類 計	大型車 混入率	自 動 二 輪 車	大型車	小型車	自動車 類 計	大型車 混入率	自 動 二 輪 車	大型車	小型車	自動車 類 計	大型車 混入率	自 動 二 輪 車	大型車	小型車	自動車 類 計	大型車 混入率	自 動 二 輪 車
8時台	1	45	46	2.2%	0	1	74	75	1.3%	0	0	3	3	0.0%	0	2	122	124	1.6%	0
9時台	0	57	57	0.0%	1	5	89	94	5.3%	3	0	4	4	0.0%	0	5	150	155	3.2%	4
10時台	1	53	54	1.9%	0	2	90	92	2.2%	1	0	5	5	0.0%	0	3	148	151	2.0%	1
11時台	0	37	37	0.0%	1	3	109	112	2.7%	6	0	9	9	0.0%	0	3	155	158	1.9%	7
12時台	0	37	37	0.0%	1	1	82	83	1.2%	24	0	1	1	0.0%	0	1	120	121	0.8%	25
13時台	1	44	45	2.2%	1	0	82	82	0.0%	2	0	2	2	0.0%	0	1	128	129	0.8%	3
14時台	0	47	47	0.0%	2	1	102	103	1.0%	0	0	3	3	0.0%	0	1	152	153	0.7%	2
15時台	2	46	48	4.2%	0	2	127	129	1.6%	1	3	10	13	23.1%	0	7	183	190	3.7%	1
16時台	1	53	54	1.9%	1	3	130	133	2.3%	0	0	3	3	0.0%	0	4	186	190	2.1%	1
17時台	2	48	50	4.0%	0	2	93	95	2.1%	1	0	4	4	0.0%	0	4	145	149	2.7%	1
18時台	1	41	42	2.4%	2	0	59	59	0.0%	0	0	3	3	0.0%	0	1	103	104	1.0%	2
19時台	1	37	38	2.6%	1	1	43	44	2.3%	0	0	0	0	0.0%	0	2	80	82	2.4%	1
20時台	0	30	30	0.0%	0	0	43	43	0.0%	3	0	2	2	0.0%	0	0	75	75	0.0%	3
合 計	10	575	585	1.7%	10	21	1,123	1,144	1.8%	41	3	49	52	5.8%	0	34	1,747	1,781	1.9%	51

方向 種別 時間帯	④					⑤					⑥					B断面流入合計(④+⑤+⑥)				
	大型車	小型車	自動車 類 計	大型車 混入率	自 動 二 輪 車	大型車	小型車	自動車 類 計	大型車 混入率	自 動 二 輪 車	大型車	小型車	自動車 類 計	大型車 混入率	自 動 二 輪 車	大型車	小型車	自動車 類 計	大型車 混入率	自 動 二 輪 車
8時台	0	3	3	0.0%	0	10	31	41	24.4%	1	2	2	4	50.0%	0	12	36	48	25.0%	1
9時台	1	4	5	20.0%	0	10	84	94	10.6%	0	1	2	3	33.3%	0	12	90	102	11.8%	0
10時台	0	7	7	0.0%	0	9	84	93	9.7%	0	0	0	0	0.0%	0	9	91	100	9.0%	0
11時台	0	10	10	0.0%	0	7	74	81	8.6%	2	1	5	6	16.7%	0	8	89	97	8.2%	2
12時台	0	5	5	0.0%	1	5	69	74	6.8%	1	0	6	6	0.0%	0	5	80	85	5.9%	2
13時台	0	3	3	0.0%	0	2	63	65	3.1%	0	0	8	8	0.0%	0	2	74	76	2.6%	0
14時台	0	4	4	0.0%	0	2	50	52	3.8%	0	0	8	8	0.0%	0	2	62	64	3.1%	0
15時台	0	8	8	0.0%	1	4	53	57	7.0%	1	1	0	1	100.0%	0	5	61	66	7.6%	2
16時台	0	10	10	0.0%	1	8	76	84	9.5%	0	3	5	8	37.5%	0	11	91	102	10.8%	1
17時台	0	8	8	0.0%	1	4	65	69	5.8%	0	0	8	8	0.0%	0	4	81	85	4.7%	1
18時台	0	5	5	0.0%	0	4	49	53	7.5%	0	3	1	4	75.0%	0	7	55	62	11.3%	0
19時台	0	0	0	0.0%	0	1	24	25	4.0%	0	2	2	4	50.0%	0	3	26	29	10.3%	0
20時台	0	3	3	0.0%	0	2	21	23	8.7%	0	0	1	1	0.0%	0	2	25	27	7.4%	0
合 計	1	70	71	1.4%	4	68	743	811	8.4%	5	13	48	61	21.3%	0	82	861	943	8.7%	9

方向 種別 時間帯	⑦					⑧					⑨					C断面流入合計(⑦+⑧+⑨)				
	大型車	小型車	自動車 類 計	大型車 混入率	自 動 二 輪 車	大型車	小型車	自動車 類 計	大型車 混入率	自 動 二 輪 車	大型車	小型車	自動車 類 計	大型車 混入率	自 動 二 輪 車	大型車	小型車	自動車 類 計	大型車 混入率	自 動 二 輪 車
8時台	5	8	13	38.5%	0	1	70	71	1.4%	0	3	12	15	20.0%	0	9	90	99	9.1%	0
9時台	2	5	7	28.6%	0	3	92	95	3.2%	4	1	35	36	2.8%	0	6	132	138	4.3%	4
10時台	1	6	7	14.3%	0	3	107	110	2.7%	0	0	62	62	0.0%	1	4	175	179	2.2%	1
11時台	5	11	16	31.3%	0	0	93	93	0.0%	0	1	68	69	1.4%	0	6	172	178	3.4%	0
12時台	0	11	11	0.0%	0	0	97	97	0.0%	2	0	63	63	0.0%	0	0	171	171	0.0%	2
13時台	0	7	7	0.0%	0	1	74	75	1.3%	1	1	52	53	1.9%	1	2	133	135	1.5%	2
14時台	3	7	10	30.0%	0	1	79	80	1.3%	4	0	40	40	0.0%	0	4	126	130	3.1%	4
15時台	4	9	13	30.8%	0	0	84	84	0.0%	2	0	50	50	0.0%	0	4	143	147	2.7%	2
16時台	4	8	12	33.3%	0	3	112	115	2.6%	0	0	68	68	0.0%	0	7	188	195	3.6%	0
17時台	6	13	19	31.6%	0	1	101	102	1.0%	2	0	57	57	0.0%	0	7	171	178	3.9%	2
18時台	6	11	17	35.3%	0	3	85	88	3.4%	0	0	53	53	0.0%	0	9	149	158	5.7%	0
19時台	3	2	5	60.0%	0	1	44	45	2.2%	0	0	28	28	0.0%	1	4	74	78	5.1%	1
20時台	4	5	9	44.4%	0	1	35	36	2.8%	0	0	17	17	0.0%	0	5	57	62	8.1%	0
合 計	43	103	146	29.5%	0	18	1,073	1,091	1.6%	15	6	605	611	1.0%	3	67	1,781	1,848	3.6%	18

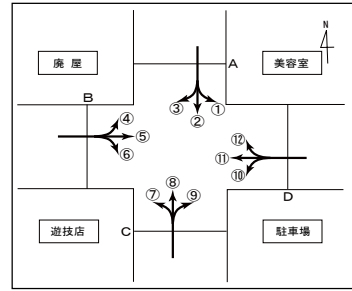
方向 種別 時間帯	⑩					⑪					⑫					D断面流入合計(⑩+⑪+⑫)				
	大型車	小型車	自動車 類 計	大型車 混入率	自 動 二 輪 車	大型車	小型車	自動車 類 計	大型車 混入率	自 動 二 輪 車	大型車	小型車	自動車 類 計	大型車 混入率	自 動 二 輪 車	大型車	小型車	自動車 類 計	大型車 混入率	自 動 二 輪 車
8時台	0	23	23	0.0%	0	1	51	52	1.9%	0	0	39	39	0.0%	0	1	113	114	0.9%	0
9時台	1	38	39	2.6%	0	4	83	87	4.6%	0	1	38	39	2.6%	0	6	159	165	3.6%	0
10時台	0	62	62	0.0%	1	1	113	114	0.9%	2	0	61	61	0.0%	3	1	236	237	0.4%	6
11時台	0	57	57	0.0%	0	0	90	90	0.0%	1	1	53	54	1.9%	2	1	200	201	0.5%	3
12時台	0	39	39	0.0%	0	2	84	86	2.3%	0	0	51	51	0.0%	1	2	174	176	1.1%	1
13時台	0	44	44	0.0%	0	0	62	62	0.0%	0	0	57	57	0.0%	0	0	163	163	0.0%	0
14時台	0	41	41	0.0%	0	2	77	79	2.5%	0	0	59	59	0.0%	0	2	177	179	1.1%	0
15時台	0	52	52	0.0%	0	1	96	97	1.0%	0	0	56	56	0.0%	0	1	204	205	0.5%	0
16時台	4	42	46	8.7%	0	3	92	95	3.2%	0	0	38	38	0.0%	0	7	172	179	3.9%	0
17時台	0	52	52	0.0%	0	0	82	82	0.0%	0	0	37	37	0.0%	1	0	171	171	0.0%	1
18時台	0	42	42	0.0%	0	1	56	57	1.8%	0	0	41	41	0.0%	2	1	139	140	0.7%	2
19時台	2	16	18	11.1%	0	0	33	33	0.0%	1	0	35	35	0.0%	0	2	84	86	2.3%	1
20時台	0	8	8	0.0%	0	0	24	24	0.0%	0	0	11	11	0.0%	0	0	43	43	0.0%	0
合 計	7	516	523	1.3%	1	15	943	958	1.6%	4	2	576	578	0.3%	9	24	2,035	2,059	1.2%	14

流入別自動車交通量調査表

調査地点: No.1交差点

調査年月日: 令和7年9月16日(火)

天候: 曇り時々晴れ



方向	①					②					③					A断面流入合計(①+②+③)				
種別 時間帯	大型車	小型車	自動車 類 計	大型車 混入率	自 動 二 輪 車	大型車	小型車	自動車 類 計	大型車 混入率	自 動 二 輪 車	大型車	小型車	自動車 類 計	大型車 混入率	自 動 二 輪 車	大型車	小型車	自動車 類 計	大型車 混入率	自 動 二 輪 車
8時台	7	51	58	12.1%	1	14	82	96	14.6%	0	0	15	15	0.0%	0	21	148	169	12.4%	1
9時台	6	36	42	14.3%	0	16	62	78	20.5%	3	1	8	9	11.1%	0	23	106	129	17.8%	3
10時台	8	33	41	19.5%	0	8	46	54	14.8%	0	0	3	3	0.0%	0	16	82	98	16.3%	0
11時台	8	31	39	20.5%	0	7	50	57	12.3%	0	1	6	7	14.3%	0	16	87	103	15.5%	0
12時台	3	40	43	7.0%	2	9	57	66	13.6%	0	0	5	5	0.0%	1	12	102	114	10.5%	3
13時台	2	41	43	4.7%	0	10	46	56	17.9%	2	1	5	6	16.7%	0	13	92	105	12.4%	2
14時台	3	35	38	7.9%	0	7	58	65	10.8%	1	0	5	5	0.0%	2	10	98	108	9.3%	3
15時台	2	47	49	4.1%	0	7	47	54	13.0%	0	0	7	7	0.0%	0	9	101	110	8.2%	0
16時台	1	39	40	2.5%	1	8	59	67	11.9%	1	1	6	7	14.3%	0	10	104	114	8.8%	2
17時台	3	67	70	4.3%	1	3	89	92	3.3%	1	0	7	7	0.0%	0	6	163	169	3.6%	2
18時台	0	42	42	0.0%	0	1	60	61	1.6%	0	1	0	1	100.0%	0	2	102	104	1.9%	0
19時台	0	31	31	0.0%	0	1	48	49	2.0%	0	0	0	0	0.0%	0	1	79	80	1.3%	0
20時台	0	16	16	0.0%	0	1	30	31	3.2%	0	0	5	5	0.0%	0	1	51	52	1.9%	0
合 計	43	509	552	7.8%	5	92	734	826	11.1%	8	5	72	77	6.5%	3	140	1,315	1,455	9.6%	16

方向	④					⑤					⑥					B断面流入合計(④+⑤+⑥)				
種別 時間帯	大型車	小型車	自動車 類 計	大型車 混入率	自 動 二 輪 車	大型車	小型車	自動車 類 計	大型車 混入率	自 動 二 輪 車	大型車	小型車	自動車 類 計	大型車 混入率	自 動 二 輪 車	大型車	小型車	自動車 類 計	大型車 混入率	自 動 二 輪 車
8時台	0	7	7	0.0%	0	9	72	81	11.1%	1	0	4	4	0.0%	0	9	83	92	9.8%	1
9時台	0	5	5	0.0%	0	15	58	73	20.5%	0	2	4	6	33.3%	0	17	67	84	20.2%	0
10時台	0	5	5	0.0%	0	14	70	84	16.7%	1	0	7	7	0.0%	0	14	82	96	14.6%	1
11時台	0	8	8	0.0%	0	12	63	75	16.0%	0	1	5	6	16.7%	0	13	76	89	14.6%	0
12時台	0	4	4	0.0%	0	7	61	68	10.3%	1	0	7	7	0.0%	0	7	72	79	8.9%	1
13時台	0	5	5	0.0%	0	4	65	69	5.8%	0	0	4	4	0.0%	0	4	74	78	5.1%	0
14時台	0	9	9	0.0%	0	4	44	48	8.3%	0	0	6	6	0.0%	0	4	59	63	6.3%	0
15時台	0	13	13	0.0%	0	10	76	86	11.6%	1	1	8	9	11.1%	0	11	97	108	10.2%	1
16時台	1	8	9	11.1%	0	8	86	94	8.5%	0	3	6	9	33.3%	0	12	100	112	10.7%	0
17時台	1	18	19	5.3%	0	9	92	101	8.9%	0	1	3	4	25.0%	0	11	113	124	8.9%	0
18時台	0	10	10	0.0%	0	6	82	88	6.8%	0	2	2	4	50.0%	0	8	94	102	7.8%	0
19時台	0	8	8	0.0%	0	4	41	45	8.9%	0	4	2	6	66.7%	0	8	51	59	13.6%	0
20時台	0	5	5	0.0%	0	4	21	25	16.0%	0	2	2	4	50.0%	0	6	28	34	17.6%	0
合 計	2	105	107	1.9%	0	106	831	937	11.3%	4	16	60	76	21.1%	0	124	996	1,120	11.1%	4

方向	⑦					⑧					⑨					C断面流入合計(⑦+⑧+⑨)				
種別 時間帯	大型車	小型車	自動車 類 計	大型車 混入率	自 動 二 輪 車	大型車	小型車	自動車 類 計	大型車 混入率	自 動 二 輪 車	大型車	小型車	自動車 類 計	大型車 混入率	自 動 二 輪 車	大型車	小型車	自動車 類 計	大型車 混入率	自 動 二 輪 車
8時台	6	6	12	50.0%	0	5	52	57	8.8%	1	0	26	26	0.0%	0	11	84	95	11.6%	1
9時台	4	4	8	50.0%	0	14	52	66	21.2%	0	2	39	41	4.9%	0	20	95	115	17.4%	0
10時台	5	4	9	55.6%	0	12	58	70	17.1%	6	0	41	41	0.0%	1	17	103	120	14.2%	7
11時台	4	10	14	28.6%	0	14	52	66	21.2%	0	1	41	42	2.4%	0	19	103	122	15.6%	0
12時台	3	5	8	37.5%	0	5	58	63	7.9%	0	0	41	41	0.0%	0	8	104	112	7.1%	0
13時台	2	5	7	28.6%	0	7	50	57	12.3%	1	0	31	31	0.0%	1	9	86	95	9.5%	2
14時台	3	7	10	30.0%	0	8	40	48	16.7%	1	1	37	38	2.6%	0	12	84	96	12.5%	1
15時台	5	10	15	33.3%	0	5	47	52	9.6%	2	2	64	66	3.0%	0	12	121	133	9.0%	2
16時台	5	5	10	50.0%	0	16	81	97	16.5%	0	0	53	53	0.0%	0	21	139	160	13.1%	0
17時台	9	8	17	52.9%	0	4	81	85	4.7%	1	0	64	64	0.0%	1	13	153	166	7.8%	2
18時台	6	4	10	60.0%	0	4	82	86	4.7%	0	0	80	80	0.0%	2	10	166	176	5.7%	2
19時台	5	5	10	50.0%	0	1	48	49	2.0%	0	0	44	44	0.0%	1	6	97	103	5.8%	1
20時台	2	1	3	66.7%	0	0	42	42	0.0%	0	0	20	20	0.0%	0	2	63	65	3.1%	0
合 計	59	74	133	44.4%	0	95	743	838	11.3%	12	6	581	587	1.0%	6	160	1,398	1,558	10.3%	18

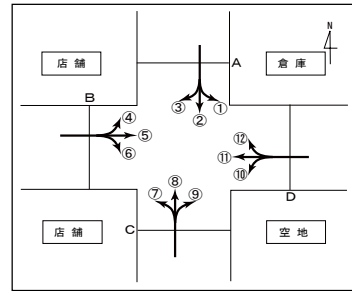
方向	⑩					⑪					⑫					D断面流入合計(⑩+⑪+⑫)				
種別 時間帯	大型車	小型車	自動車 類 計	大型車 混入率	自 動 二 輪 車	大型車	小型車	自動車 類 計	大型車 混入率	自 動 二 輪 車	大型車	小型車	自動車 類 計	大型車 混入率	自 動 二 輪 車	大型車	小型車	自動車 類 計	大型車 混入率	自 動 二 輪 車
8時台	0	16	16	0.0%	0	11	75	86	12.8%	0	2	27	29	6.9%	0	13	118	131	9.9%	0
9時台	3	35	38	7.9%	1	11	81	92	12.0%	0	1	34	35	2.9%	0	15	150	165	9.1%	1
10時台	1	41	42	2.4%	0	6	66	72	8.3%	1	6	48	54	11.1%	0	13	155	168	7.7%	1
11時台	0	28	28	0.0%	0	4	80	84	4.8%	0	3	36	39	7.7%	0	7	144	151	4.6%	0
12時台	1	32	33	3.0%	0	2	62	64	3.1%	1	2	45	47	4.3%	1	5	139	144	3.5%	2
13時台	0	21	21	0.0%	0	2	69	71	2.8%	1	1	31	32	3.1%	0	3	121	124	2.4%	1
14時台	0	27	27	0.0%	0	2	70	72	2.8%	1	1	38	39	2.6%	1	3	135	138	2.2%	2
15時台	0	46	46	0.0%	0	4	87	91	4.4%	1	1	38	39	2.6%	0	5	171	176	2.8%	1
16時台	0	38	38	0.0%	0	8	90	98	8.2%	0	5	50	55	9.1%	2	13	178	191	6.8%	2
17時台	1	51	52	1.9%	0	4	113	117	3.4%	0	1	79	80	1.3%	0	6	243	249	2.4%	0
18時台	0	34	34	0.0%	0	0	85	85	0.0%	0	1	43	44	2.3%	1	1	162	163	0.6%	1
19時台	0	19	19	0.0%	0	0	33	33	0.0%	1	0	38	38	0.0%	0	0	90	90	0.0%	1
20時台	0	6	6	0.0%	0	2	16	18	11.1%	0	0	20	20	0.0%	0	2	42	44	4.5%	0
合 計	6	394	400	1.5%	1	56	927	983	5.7%	6	24	527	551	4.4%	5	86	1,848	1,934	4.4%	12

流入別自動車交通量調査表

調査地点: No.2交差点

調査年月日: 令和7年9月14日(日)

天候: 曇り時々雨



方向 種別 時間帯	①					②					③					A断面流入合計(①+②+③)				
	大型車	小型車	自動車 類 計	大型車 混入率	自 動 二 輪 車	大型車	小型車	自動車 類 計	大型車 混入率	自 動 二 輪 車	大型車	小型車	自動車 類 計	大型車 混入率	自 動 二 輪 車	大型車	小型車	自動車 類 計	大型車 混入率	自 動 二 輪 車
8時台	3	57	60	5.0%	0	0	28	28	0.0%	0	1	19	20	5.0%	0	4	104	108	3.7%	0
9時台	2	79	81	2.5%	0	0	29	29	0.0%	2	2	30	32	6.3%	0	4	138	142	2.8%	2
10時台	1	89	90	1.1%	0	0	43	43	0.0%	2	1	44	45	2.2%	0	2	176	178	1.1%	2
11時台	4	105	109	3.7%	4	0	63	63	0.0%	1	1	35	36	2.8%	0	5	203	208	2.4%	5
12時台	2	81	83	2.4%	13	0	51	51	0.0%	3	0	45	45	0.0%	9	2	177	179	1.1%	25
13時台	0	70	70	0.0%	2	0	55	55	0.0%	0	0	49	49	0.0%	0	0	174	174	0.0%	2
14時台	2	86	88	2.3%	1	1	48	49	2.0%	0	1	54	55	1.8%	0	4	188	192	2.1%	1
15時台	2	90	92	2.2%	1	0	59	59	0.0%	2	2	47	49	4.1%	0	4	196	200	2.0%	3
16時台	6	92	98	6.1%	0	1	65	66	1.5%	1	0	38	38	0.0%	0	7	195	202	3.5%	1
17時台	2	90	92	2.2%	0	0	49	49	0.0%	1	0	30	30	0.0%	0	2	169	171	1.2%	1
18時台	5	77	82	6.1%	0	0	42	42	0.0%	0	0	22	22	0.0%	0	5	141	146	3.4%	0
19時台	3	70	73	4.1%	0	0	37	37	0.0%	0	2	19	21	9.5%	0	5	126	131	3.8%	0
20時台	1	42	43	2.3%	3	0	23	23	0.0%	1	0	13	13	0.0%	0	1	78	79	1.3%	4
合 計	33	1,028	1,061	3.1%	24	2	592	594	0.3%	13	10	445	455	2.2%	9	45	2,065	2,110	2.1%	46

方向 種別 時間帯	④					⑤					⑥					B断面流入合計(④+⑤+⑥)				
	大型車	小型車	自動車 類 計	大型車 混入率	自 動 二 輪 車	大型車	小型車	自動車 類 計	大型車 混入率	自 動 二 輪 車	大型車	小型車	自動車 類 計	大型車 混入率	自 動 二 輪 車	大型車	小型車	自動車 類 計	大型車 混入率	自 動 二 輪 車
8時台	0	14	14	0.0%	0	22	557	579	3.8%	31	0	2	2	0.0%	0	22	573	595	3.7%	31
9時台	2	35	37	5.4%	0	14	676	690	2.0%	18	0	7	7	0.0%	0	16	718	734	2.2%	18
10時台	2	55	57	3.5%	1	22	604	626	3.5%	27	0	6	6	0.0%	1	24	665	689	3.5%	29
11時台	3	38	41	7.3%	0	14	619	633	2.2%	29	0	8	8	0.0%	0	17	665	682	2.5%	29
12時台	0	36	36	0.0%	0	19	567	586	3.2%	14	0	5	5	0.0%	0	19	608	627	3.0%	14
13時台	1	32	33	3.0%	0	12	482	494	2.4%	15	1	5	6	16.7%	0	14	519	533	2.6%	15
14時台	0	37	37	0.0%	0	24	524	548	4.4%	18	0	7	7	0.0%	1	24	568	592	4.1%	19
15時台	0	32	32	0.0%	0	17	457	474	3.6%	5	0	6	6	0.0%	0	17	495	512	3.3%	5
16時台	0	46	46	0.0%	0	13	494	507	2.6%	10	0	3	3	0.0%	0	13	543	556	2.3%	10
17時台	1	37	38	2.6%	1	16	471	487	3.3%	6	0	7	7	0.0%	0	17	515	532	3.2%	7
18時台	0	42	42	0.0%	1	13	377	390	3.3%	7	0	8	8	0.0%	0	13	427	440	3.0%	8
19時台	1	19	20	5.0%	0	10	276	286	3.5%	2	0	6	6	0.0%	0	11	301	312	3.5%	2
20時台	1	5	6	16.7%	0	17	230	247	6.9%	2	0	4	4	0.0%	0	18	239	257	7.0%	2
合 計	11	428	439	2.5%	3	213	6,334	6,547	3.3%	184	1	74	75	1.3%	2	225	6,836	7,061	3.2%	189

方向 種別 時間帯	⑦					⑧					⑨					C断面流入合計(⑦+⑧+⑨)				
	大型車	小型車	自動車 類 計	大型車 混入率	自 動 二 輪 車	大型車	小型車	自動車 類 計	大型車 混入率	自 動 二 輪 車	大型車	小型車	自動車 類 計	大型車 混入率	自 動 二 輪 車	大型車	小型車	自動車 類 計	大型車 混入率	自 動 二 輪 車
8時台	0	1	1	0.0%	0	0	41	41	0.0%	0	0	16	16	0.0%	0	0	58	58	0.0%	0
9時台	0	7	7	0.0%	0	2	68	70	2.9%	3	0	17	17	0.0%	0	2	92	94	2.1%	3
10時台	0	7	7	0.0%	0	0	72	72	0.0%	4	0	21	21	0.0%	0	0	100	100	0.0%	4
11時台	0	8	8	0.0%	0	0	80	80	0.0%	0	0	26	26	0.0%	0	0	114	114	0.0%	0
12時台	0	8	8	0.0%	0	0	59	59	0.0%	4	0	18	18	0.0%	0	0	85	85	0.0%	4
13時台	0	11	11	0.0%	0	1	60	61	1.6%	1	0	14	14	0.0%	0	1	85	86	1.2%	1
14時台	0	6	6	0.0%	0	1	61	62	1.6%	1	1	11	12	8.3%	0	2	78	80	2.5%	1
15時台	0	6	6	0.0%	0	0	55	55	0.0%	0	0	13	13	0.0%	0	0	74	74	0.0%	0
16時台	0	4	4	0.0%	0	0	65	65	0.0%	0	0	22	22	0.0%	0	0	91	91	0.0%	0
17時台	0	5	5	0.0%	0	0	57	57	0.0%	1	0	10	10	0.0%	0	0	72	72	0.0%	1
18時台	0	2	2	0.0%	0	1	53	54	1.9%	0	0	21	21	0.0%	0	1	76	77	1.3%	0
19時台	0	2	2	0.0%	0	0	26	26	0.0%	0	0	12	12	0.0%	0	0	40	40	0.0%	0
20時台	0	3	3	0.0%	0	0	18	18	0.0%	1	0	6	6	0.0%	0	0	27	27	0.0%	1
合 計	0	70	70	0.0%	0	5	715	720	0.7%	15	1	207	208	0.5%	0	6	992	998	0.6%	15

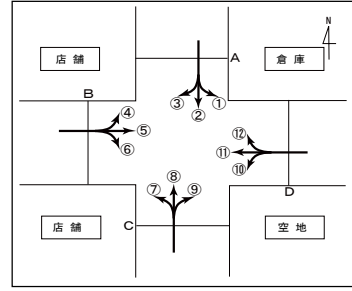
方向 種別 時間帯	⑩					⑪					⑫					D断面流入合計(⑩+⑪+⑫)				
	大型車	小型車	自動車 類 計	大型車 混入率	自 動 二 輪 車	大型車	小型車	自動車 類 計	大型車 混入率	自 動 二 輪 車	大型車	小型車	自動車 類 計	大型車 混入率	自 動 二 輪 車	大型車	小型車	自動車 類 計	大型車 混入率	自 動 二 輪 車
8時台	0	24	24	0.0%	0	9	341	350	2.6%	8	8	64	72	11.1%	0	17	429	446	3.8%	8
9時台	1	12	13	7.7%	0	19	438	457	4.2%	9	3	98	101	3.0%	4	23	548	571	4.0%	13
10時台	1	8	9	11.1%	2	22	510	532	4.1%	22	2	115	117	1.7%	7	25	633	658	3.8%	31
11時台	1	12	13	7.7%	0	21	514	535	3.9%	7	4	120	124	3.2%	0	26	646	672	3.9%	7
12時台	0	17	17	0.0%	0	15	549	564	2.7%	15	0	122	122	0.0%	1	15	688	703	2.1%	16
13時台	1	11	12	8.3%	0	16	583	599	2.7%	15	0	105	105	0.0%	1	17	699	716	2.4%	16
14時台	0	12	12	0.0%	1	19	576	595	3.2%	24	4	101	105	3.8%	5	23	689	712	3.2%	30
15時台	0	13	13	0.0%	0	22	583	605	3.6%	26	4	121	125	3.2%	2	26	717	743	3.5%	28
16時台	0	15	15	0.0%	0	10	676	686	1.5%	19	6	134	140	4.3%	0	16	825	841	1.9%	19
17時台	0	11	11	0.0%	0	9	652	661	1.4%	25	6	134	140	4.3%	0	15	797	812	1.8%	25
18時台	0	10	10	0.0%	0	8	462	470	1.7%	25	6	89	95	6.3%	1	14	561	575	2.4%	26
19時台	0	6	6	0.0%	0	11	327	338	3.3%	4	4	50	54	7.4%	0	15	383	398	3.8%	4
20時台	0	6	6	0.0%	0	15	310	325	4.6%	4	4	43	47	8.5%	0	19	359	378	5.0%	4
合 計	4	157	161	2.5%	3	196	6,521	6,717	2.9%	203	51	1,296	1,347	3.8%	21	251	7,974	8,225	3.1%	227

流入別自動車交通量調査表

調査地点: No.2交差点

調査年月日: 令和7年9月16日(火)

天候: 曇り時々晴れ



方向	①					②					③					A断面流入合計(①+②+③)				
種別 時間帯	大型車	小型車	自動車 類 計	大型車 混入率	自 動 二 輪 車	大型車	小型車	自動車 類 計	大型車 混入率	自 動 二 輪 車	大型車	小型車	自動車 類 計	大型車 混入率	自 動 二 輪 車	大型車	小型車	自動車 類 計	大型車 混入率	自 動 二 輪 車
8時台	19	36	55	34.5%	0	0	50	50	0.0%	2	2	30	32	6.3%	0	21	116	137	15.3%	2
9時台	16	40	56	28.6%	1	0	37	37	0.0%	0	4	21	25	16.0%	0	20	98	118	16.9%	1
10時台	9	62	71	12.7%	1	0	49	49	0.0%	1	0	26	26	0.0%	0	9	137	146	6.2%	2
11時台	9	55	64	14.1%	0	0	57	57	0.0%	2	0	17	17	0.0%	0	9	129	138	6.5%	2
12時台	9	46	55	16.4%	2	0	27	27	0.0%	0	2	26	28	7.1%	0	11	99	110	10.0%	2
13時台	11	44	55	20.0%	0	0	48	48	0.0%	1	1	30	31	3.2%	1	12	122	134	9.0%	2
14時台	7	56	63	11.1%	0	5	41	46	10.9%	1	1	21	22	4.5%	0	13	118	131	9.9%	1
15時台	10	54	64	15.6%	0	0	56	56	0.0%	0	0	31	31	0.0%	0	10	141	151	6.6%	0
16時台	10	54	64	15.6%	2	0	62	62	0.0%	1	1	33	34	2.9%	0	11	149	160	6.9%	3
17時台	5	79	84	6.0%	2	0	66	66	0.0%	3	1	46	47	2.1%	0	6	191	197	3.0%	5
18時台	6	75	81	7.4%	1	0	32	32	0.0%	0	0	19	19	0.0%	0	6	126	132	4.5%	1
19時台	4	50	54	7.4%	0	1	39	40	2.5%	0	1	19	20	5.0%	0	6	108	114	5.3%	0
20時台	3	39	42	7.1%	0	0	26	26	0.0%	0	0	9	9	0.0%	0	3	74	77	3.9%	0
合 計	118	690	808	14.6%	9	6	590	596	1.0%	11	13	328	341	3.8%	1	137	1,608	1,745	7.9%	21

方向	④					⑤					⑥					B断面流入合計(④+⑤+⑥)				
種別 時間帯	大型車	小型車	自動車 類 計	大型車 混入率	自 動 二 輪 車	大型車	小型車	自動車 類 計	大型車 混入率	自 動 二 輪 車	大型車	小型車	自動車 類 計	大型車 混入率	自 動 二 輪 車	大型車	小型車	自動車 類 計	大型車 混入率	自 動 二 輪 車
8時台	3	15	18	16.7%	0	111	433	544	20.4%	2	0	9	9	0.0%	0	114	457	571	20.0%	2
9時台	6	25	31	19.4%	0	139	300	439	31.7%	8	0	5	5	0.0%	0	145	330	475	30.5%	8
10時台	1	31	32	3.1%	3	140	345	485	28.9%	5	2	6	8	25.0%	0	143	382	525	27.2%	8
11時台	3	23	26	11.5%	1	140	333	473	29.6%	5	0	4	4	0.0%	0	143	360	503	28.4%	6
12時台	2	26	28	7.1%	0	144	300	444	32.4%	2	0	5	5	0.0%	0	146	331	477	30.6%	2
13時台	3	28	31	9.7%	1	137	296	433	31.6%	2	0	6	6	0.0%	0	140	330	470	29.8%	3
14時台	1	20	21	4.8%	1	129	308	437	29.5%	2	0	6	6	0.0%	0	130	334	464	28.0%	3
15時台	3	17	20	15.0%	1	84	336	420	20.0%	9	0	3	3	0.0%	0	87	356	443	19.6%	10
16時台	0	30	30	0.0%	0	86	413	499	17.2%	0	0	8	8	0.0%	0	86	451	537	16.0%	0
17時台	0	31	31	0.0%	1	65	559	624	10.4%	2	0	4	4	0.0%	1	65	594	659	9.9%	4
18時台	2	37	39	5.1%	0	37	493	530	7.0%	1	0	11	11	0.0%	0	39	541	580	6.7%	1
19時台	1	16	17	5.9%	0	27	298	325	8.3%	1	0	2	2	0.0%	0	28	316	344	8.1%	1
20時台	0	8	8	0.0%	0	20	229	249	8.0%	1	0	2	2	0.0%	1	20	239	259	7.7%	2
合 計	25	307	332	7.5%	8	1,259	4,643	5,902	21.3%	40	2	71	73	2.7%	2	1,286	5,021	6,307	20.4%	50

方向	⑦					⑧					⑨					C断面流入合計(⑦+⑧+⑨)				
種別 時間帯	大型車	小型車	自動車 類 計	大型車 混入率	自 動 二 輪 車	大型車	小型車	自動車 類 計	大型車 混入率	自 動 二 輪 車	大型車	小型車	自動車 類 計	大型車 混入率	自 動 二 輪 車	大型車	小型車	自動車 類 計	大型車 混入率	自 動 二 輪 車
8時台	0	5	5	0.0%	0	0	50	50	0.0%	0	3	38	41	7.3%	0	3	93	96	3.1%	0
9時台	1	5	6	16.7%	0	0	58	58	0.0%	0	1	13	14	7.1%	0	2	76	78	2.6%	0
10時台	1	7	8	12.5%	0	0	83	83	0.0%	3	1	16	17	5.9%	0	2	106	108	1.9%	3
11時台	0	2	2	0.0%	0	1	54	55	1.8%	0	2	15	17	11.8%	0	3	71	74	4.1%	0
12時台	0	6	6	0.0%	0	0	38	38	0.0%	0	0	14	14	0.0%	0	0	58	58	0.0%	0
13時台	0	6	6	0.0%	0	0	51	51	0.0%	1	4	15	19	21.1%	0	4	72	76	5.3%	1
14時台	0	9	9	0.0%	0	2	46	48	4.2%	2	1	13	14	7.1%	0	3	68	71	4.2%	2
15時台	0	7	7	0.0%	0	1	75	76	1.3%	0	2	13	15	13.3%	0	3	95	98	3.1%	0
16時台	0	1	1	0.0%	0	0	60	60	0.0%	1	1	30	31	3.2%	0	1	91	92	1.1%	1
17時台	0	3	3	0.0%	0	2	87	89	2.2%	3	1	27	28	3.6%	0	3	117	120	2.5%	3
18時台	0	6	6	0.0%	0	0	61	61	0.0%	2	0	28	28	0.0%	0	0	95	95	0.0%	2
19時台	0	4	4	0.0%	0	0	43	43	0.0%	0	0	11	11	0.0%	0	0	58	58	0.0%	0
20時台	0	1	1	0.0%	0	0	32	32	0.0%	0	0	2	2	0.0%	0	0	35	35	0.0%	0
合 計	2	62	64	3.1%	0	6	738	744	0.8%	12	16	235	251	6.4%	0	24	1,035	1,059	2.3%	12

方向	⑩					⑪					⑫					D断面流入合計(⑩+⑪+⑫)				
種別 時間帯	大型車	小型車	自動車 類 計	大型車 混入率	自 動 二 輪 車	大型車	小型車	自動車 類 計	大型車 混入率	自 動 二 輪 車	大型車	小型車	自動車 類 計	大型車 混入率	自 動 二 輪 車	大型車	小型車	自動車 類 計	大型車 混入率	自 動 二 輪 車
8時台	2	23	25	8.0%	0	104	454	558	18.6%	2	15	45	60	25.0%	0	121	522	643	18.8%	2
9時台	1	16	17	5.9%	0	151	297	448	33.7%	1	15	60	75	20.0%	0	167	373	540	30.9%	1
10時台	3	14	17	17.6%	0	169	299	468	36.1%	1	16	78	94	17.0%	1	188	391	579	32.5%	2
11時台	2	11	13	15.4%	0	142	318	460	30.9%	9	15	55	70	21.4%	0	159	384	543	29.3%	9
12時台	0	14	14	0.0%	0	136	322	458	29.7%	2	8	59	67	11.9%	0	144	395	539	26.7%	2
13時台	2	13	15	13.3%	1	77	297	374	20.6%	3	10	55	65	15.4%	0	89	365	454	19.6%	4
14時台	1	22	23	4.3%	0	122	349	471	25.9%	2	10	71	81	12.3%	0	133	442	575	23.1%	2
15時台	1	16	17	5.9%	0	125	408	533	23.5%	4	10	70	80	12.5%	1	136	494	630	21.6%	5
16時台	0	20	20	0.0%	0	77	434	511	15.1%	10	20	96	116	17.2%	0	97	550	647	15.0%	10
17時台	0	19	19	0.0%	0	47	503	550	8.5%	4	10	101	111	9.0%	0	57	623	680	8.4%	4
18時台	0	12	12	0.0%	0	23	363	386	6.0%	1	10	92	102	9.8%	0	33	467	500	6.6%	1
19時台	0	6	6	0.0%	0	20	239	259	7.7%	2	5	54	59	8.5%	1	25	299	324	7.7%	3
20時台	0	5	5	0.0%	0	23	146	169	13.6%	0	2	36	38	5.3%	0	25	187	212	11.8%	0
合 計	12	191	203	5.9%	1	1,216	4,429	5,645	21.5%	41	146	872	1,018	14.3%	3	1,374	5,492	6,866	20.0%	45

② 歩行者類交通量調査結果

歩行者交通量調査表

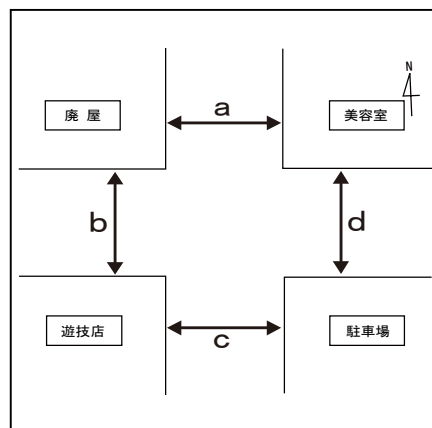
調査地点: No.1交差点

調査年月日: 令和7年9月14日(日)

天候: 曇り時々雨

調査年月日: 令和7年9月16日(火)

天候: 曇り時々晴れ



(休日)

方向 種別 時間帯	a断面合計 歩行者・自転車 (人・台)	b断面合計 歩行者・自転車 (人・台)	c断面合計 歩行者・自転車 (人・台)	d断面合計 歩行者・自転車 (人・台)
8時台	0	2	0	0
9時台	2	5	5	0
10時台	0	7	1	1
11時台	2	3	2	1
12時台	2	5	5	1
13時台	0	3	1	0
14時台	0	2	1	1
15時台	0	3	1	1
16時台	2	3	1	0
17時台	0	2	1	1
18時台	0	2	1	2
19時台	0	0	0	0
20時台	0	1	1	0
合計	8	38	20	8

(平日)

方向 種別 時間帯	a断面合計 歩行者・自転車 (人・台)	b断面合計 歩行者・自転車 (人・台)	c断面合計 歩行者・自転車 (人・台)	d断面合計 歩行者・自転車 (人・台)
8時台	3	2	4	1
9時台	5	9	5	3
10時台	5	1	4	5
11時台	2	3	5	1
12時台	0	1	1	0
13時台	0	0	1	0
14時台	0	0	1	0
15時台	6	0	2	0
16時台	2	4	3	4
17時台	3	1	2	2
18時台	2	1	3	0
19時台	2	3	1	2
20時台	1	4	1	2
合計	31	29	33	20

歩行者交通量調査表

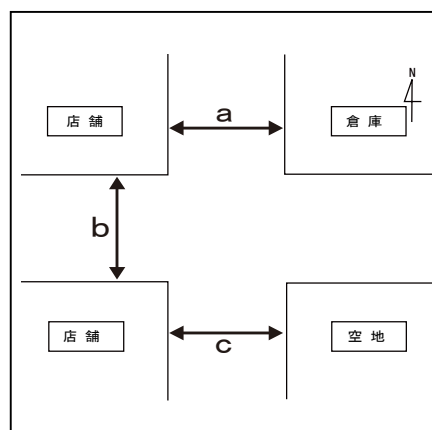
調査地点: No.2交差点

調査年月日: 令和7年9月14日(日)

天候: 曇り時々雨

調査年月日: 令和7年9月16日(火)

天候: 曇り時々晴れ



(休日)

方向 種別	a断面合計 歩行者・自転車 (人・台)	b断面合計 歩行者・自転車 (人・台)	c断面合計 歩行者・自転車 (人・台)	
時間帯				
8時台	0	1	0	
9時台	6	16	3	
10時台	21	26	6	
11時台	8	13	5	
12時台	9	17	7	
13時台	11	13	8	
14時台	13	11	6	
15時台	8	5	4	
16時台	16	20	3	
17時台	11	9	2	
18時台	9	16	5	
19時台	5	6	7	
20時台	2	4	0	
合計	119	157	56	

(平日)

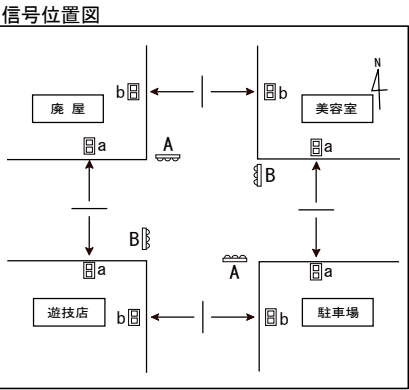
方向 種別	a断面合計 歩行者・自転車 (人・台)	b断面合計 歩行者・自転車 (人・台)	c断面合計 歩行者・自転車 (人・台)	
時間帯				
8時台	1	7	2	
9時台	8	12	2	
10時台	11	15	0	
11時台	6	10	2	
12時台	3	7	4	
13時台	2	12	1	
14時台	3	7	2	
15時台	2	8	0	
16時台	20	17	7	
17時台	13	17	5	
18時台	12	13	2	
19時台	17	14	2	
20時台	14	2	2	
合計	112	141	31	

③ 信号現示調査結果

信号現示調査表

調査地点: No.1 交差点
調査年月日: 令和7年9月14日(日)
天候: 曇り時々雨

調査年月日: 令和7年9月16日(火)
天候: 曇り時々晴れ



※感應式、押釦
階梯

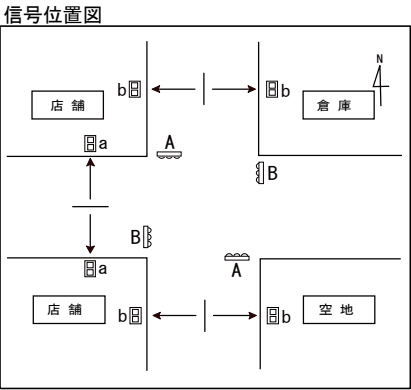
信号	1	2	3	4	5	6	7	8	9	10											合計
A	青	青	青	黄	赤	赤	赤	赤	赤	赤											
B	赤	赤	赤	赤	赤	青	青	青	黄	赤											
a	青	点滅	赤	赤	赤	赤	赤	赤	赤	赤											
b	赤	赤	赤	赤	赤	青	点滅	赤	赤	赤											
休日																					
8:00	32	5	3	3	2	12	5	4	3	2											71
9:00	32	5	3	3	2	12	5	4	3	2											71
10:00	32	5	3	3	2	12	5	3	3	2											70
11:00	32	5	3	3	2	12	5	3	3	2											70
12:00	32	5	3	3	2	12	5	3	3	2											70
13:00	32	5	3	3	2	12	5	3	3	2											70
14:00	32	5	3	3	2	12	5	3	3	2											70
15:00	32	5	3	3	2	12	5	3	3	2											70
16:00	32	5	3	3	2	12	5	3	3	2											70
17:00	32	5	3	3	2	12	5	3	3	2											70
18:00	32	5	3	3	2	12	5	3	3	2											70
19:00	32	5	3	3	2	12	5	3	3	2											70
20:00	26	1	3	3	2	12	5	3	3	2											60
平日																					
8:00	42	5	3	3	2	12	5	3	3	2											80
9:00	32	5	3	3	2	12	5	3	3	2											70
10:00	32	5	3	3	2	12	5	4	3	2											71
11:00	32	5	3	3	2	12	5	4	3	2											71
12:00	32	5	3	3	2	12	5	4	3	2											71
13:00	32	5	3	3	2	12	5	3	3	2											70
14:00	32	5	3	3	2	12	5	3	3	2											70
15:00	32	5	3	3	2	12	5	3	3	2											70
16:00	42	5	3	3	2	12	5	3	3	2											80
17:00	42	5	3	3	2	12	5	3	3	2											80
18:00	42	5	3	3	2	12	5	3	3	2											80
19:00	32	5	3	3	2	12	5	3	3	2											70
20:00	32	5	3	3	2	12	5	3	3	2											70
現示番号	1φ					2φ															

1φ		2φ		現示図	

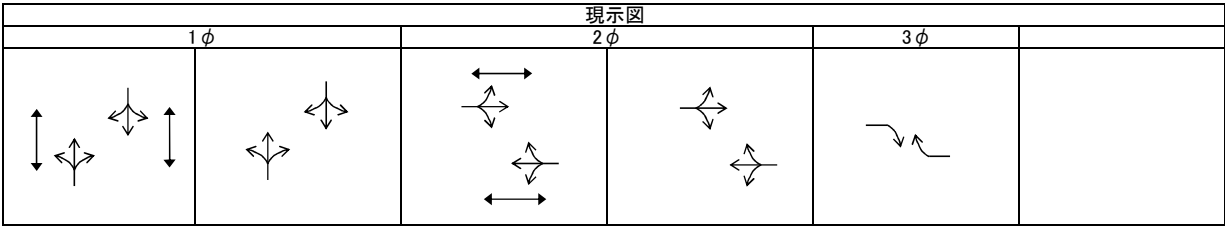
信号現示調査表

調査地点: No.2交差点
調査年月日: 令和7年9月14日(日)
天候: 曇り時々雨

調査年月日: 令和7年9月16日(火)
天候: 曇り時々晴れ

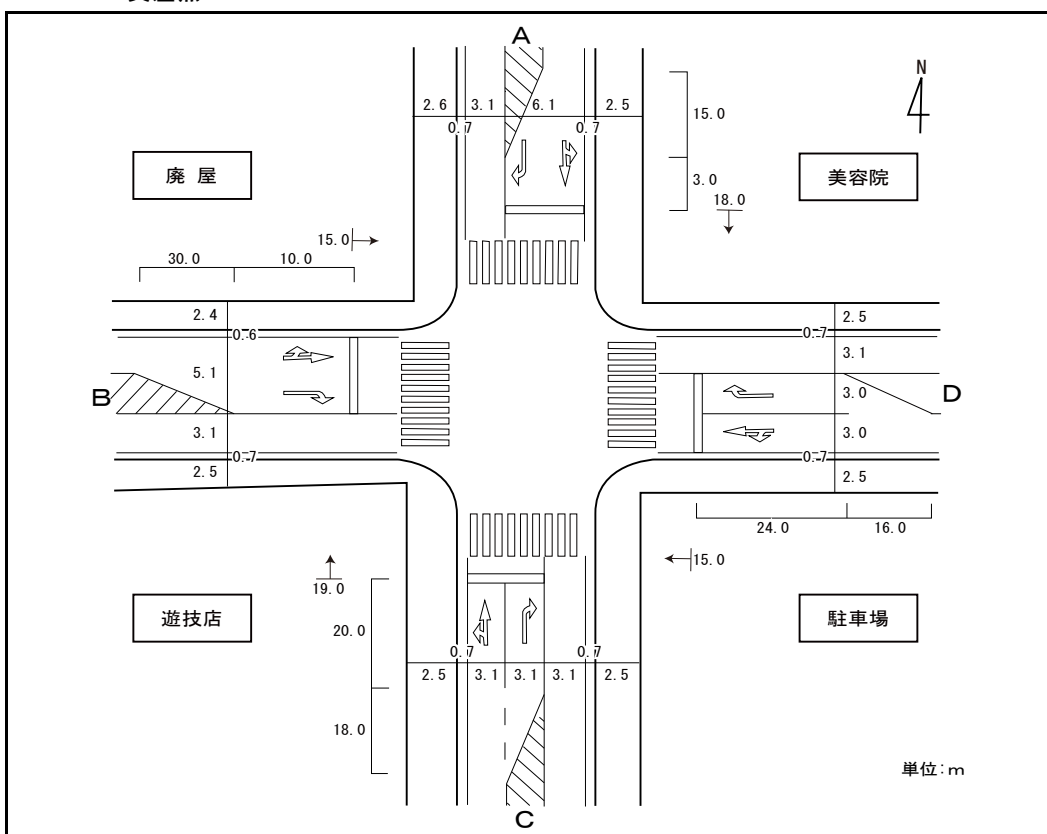


信号	階梯	1	2	3	4	5	6	7	8	9	10	11	12									合計
A		青	青	青	黄	赤	赤	赤	赤	赤	赤	赤	赤									
B		赤	赤	赤	赤	赤	青	青	青	黄	赤→	黄	赤									
a		青	点滅	赤	赤	赤	赤	赤	赤	赤	赤	赤	赤									
b		赤	赤	赤	赤	赤	青	点滅	赤	赤	赤	赤	赤									
休日																						
8:00		25	9	3	3	3	30	5	1	3	4	3	3									92
9:00		29	9	5	3	3	76	5	3	3	9	3	3									151
10:00		28	9	3	3	3	66	5	3	3	8	3	3									137
11:00		25	9	4	3	3	71	5	3	3	8	3	3									140
12:00		21	9	3	3	3	61	5	2	3	6	3	3									122
13:00		25	9	4	3	3	71	5	3	3	8	3	3									140
14:00		25	9	4	3	3	71	5	3	3	8	3	3									140
15:00		25	9	4	3	3	71	5	3	3	8	3	3									140
16:00		25	9	4	3	3	71	5	3	3	8	3	3									140
17:00		25	9	4	3	3	70	5	3	3	8	3	3									139
18:00		25	9	4	3	3	71	5	3	3	8	3	3									140
19:00		25	9	3	3	3	36	5	2	3	5	3	3									100
20:00		25	9	4	3	3	30	5	1	3	4	3	3									93
平日																						
8:00		25	9	4	3	3	71	5	3	3	8	3	3									140
9:00		25	9	4	3	3	71	5	3	3	8	3	3									140
10:00		25	9	4	3	3	49	5	3	3	6	3	3									116
11:00		21	9	3	3	3	49	5	3	3	6	3	3									111
12:00		25	9	3	3	3	45	5	3	3	5	3	3									110
13:00		25	9	3	3	3	35	5	2	3	5	3	3									99
14:00		29	9	5	3	3	59	5	4	3	9	3	3									135
15:00		29	9	4	3	3	81	5	4	3	10	3	3									157
16:00		27	9	4	3	3	81	5	4	3	10	3	3									155
17:00		25	9	4	3	3	71	5	3	3	8	3	3									140
18:00		25	9	4	3	3	71	5	3	3	8	3	3									140
19:00		29	9	5	3	3	30	5	1	3	4	3	3									98
20:00		25	9	3	3	3	36	5	2	3	5	3	3									100
現示番号		1φ					2φ					3φ										



④ 交差点現況図

No.1交差点



No.2交差点

