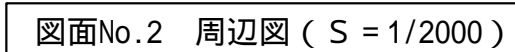
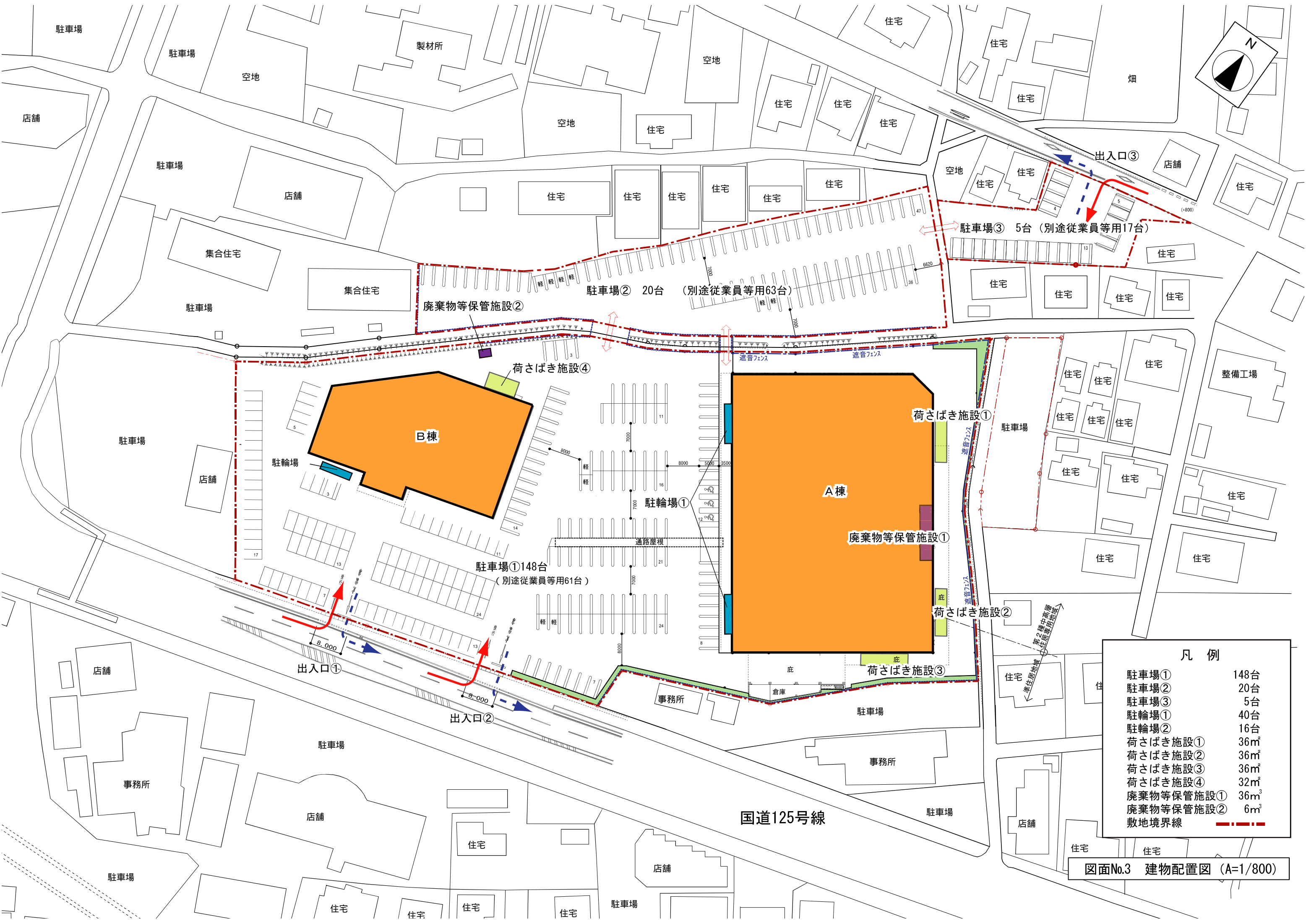


図面No.1 広域図(S=1/15,000)

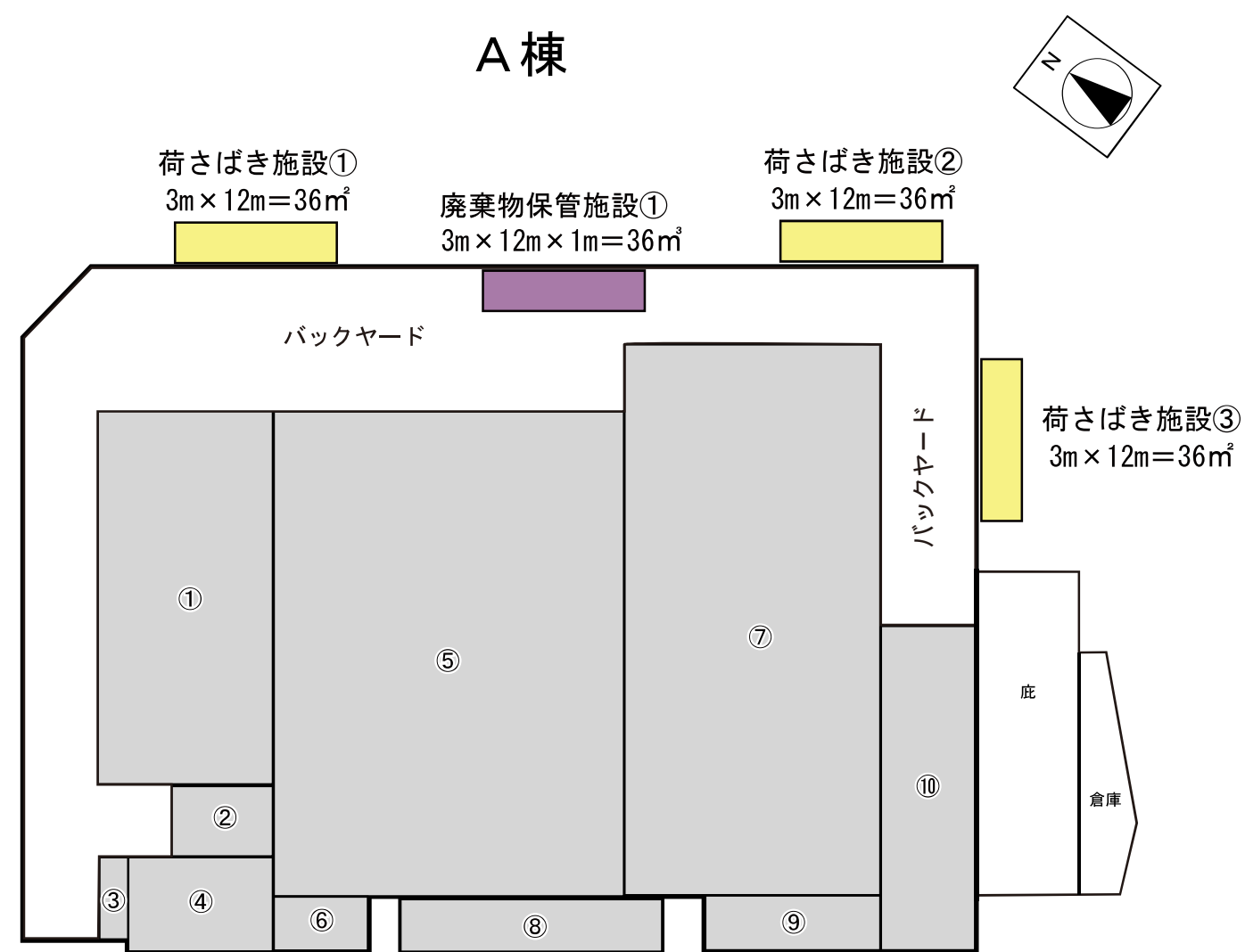


図面No.2 周辺図 (S = 1/2000)

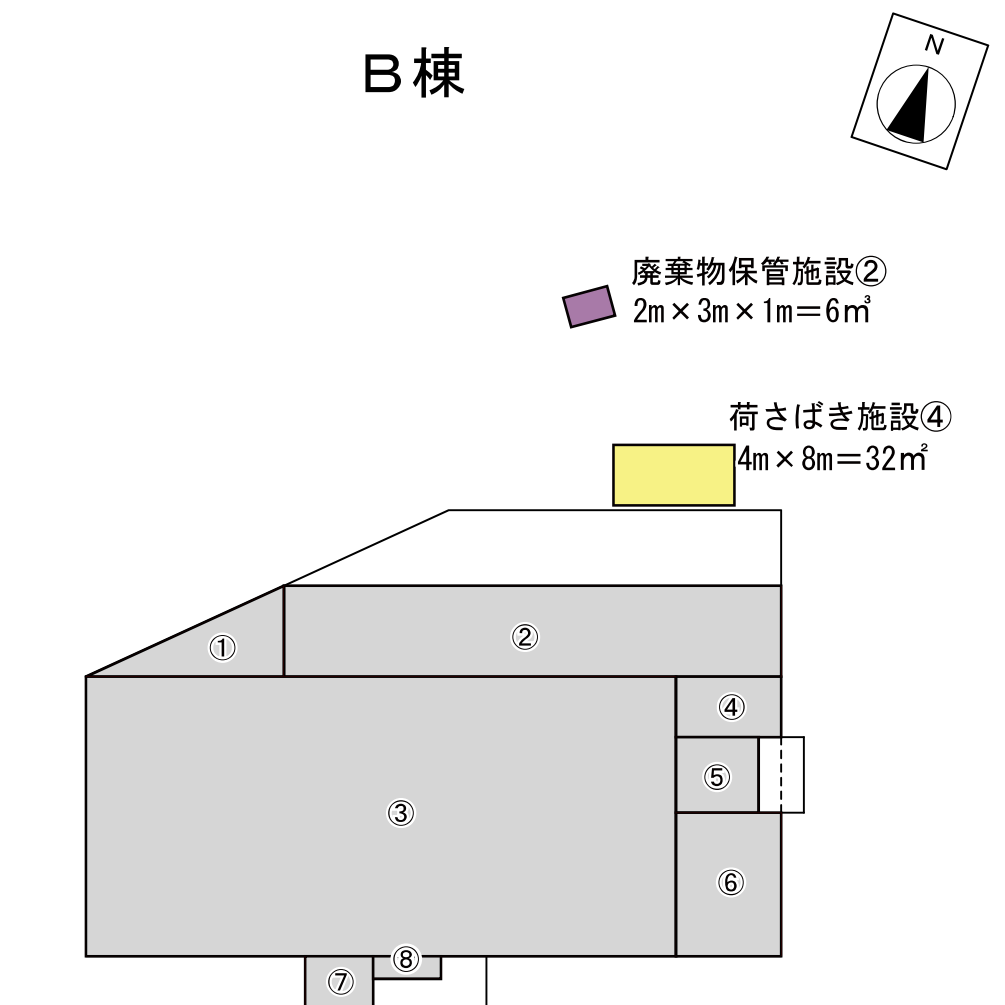


凡 例	
駐車場①	148台
駐車場②	20台
駐車場③	5台
駐輪場①	40台
駐輪場②	16台
荷さばき施設①	36㎡
荷さばき施設②	36㎡
荷さばき施設③	36㎡
荷さばき施設④	32㎡
廃棄物等保管施設①	36㎡
廃棄物等保管施設②	6㎡
敷地境界線	-----

図面No.3 建物配置図 (A=1/800)



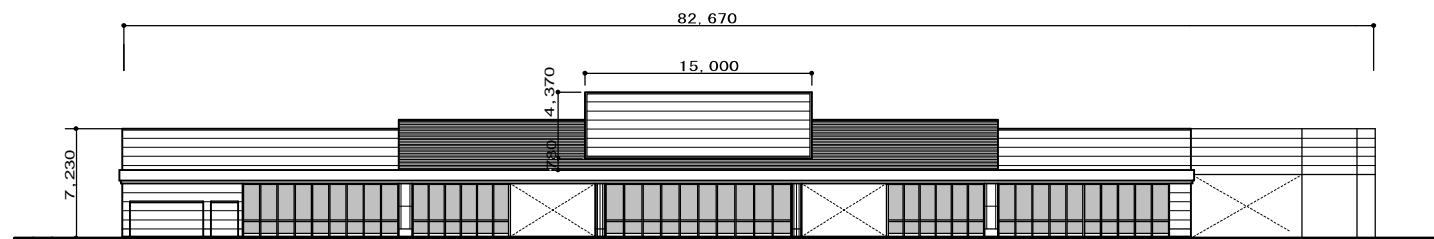
求 積 表 (A棟)									
番号	計 算 式								
①	13.00	×	27.80		=	361.40	m ²		
②	7.50	×	5.20		=	39.00	m ²		
③	2.30	×	6.10		=	14.03	m ²		
④	10.70	×	7.00		=	74.90	m ²		
⑤	26.00	×	36.00		=	936.00	m ²		
⑥	7.00	×	4.00		=	28.00	m ²		
⑦	19.00	×	40.80		=	775.20	m ²		
⑧	19.50	×	4.00		=	78.00	m ²		
⑨	13.00	×	4.00		=	52.00	m ²		
⑩	7.00	×	24.00		=	168.00	m ²		
合計	店舗面積合計					2,526.53	m ²		



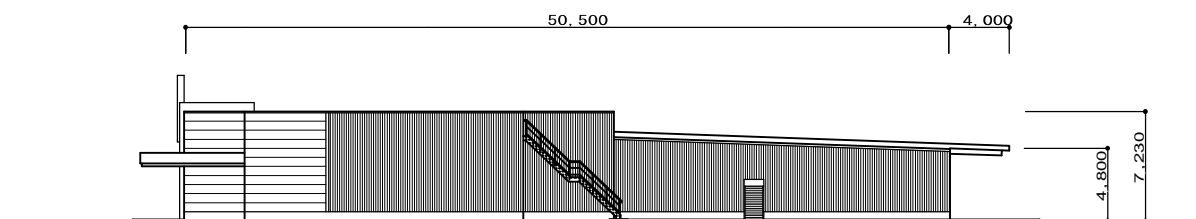
求 積 表 (B棟)									
番号	計 算 式								
①	13.00	×	6.00	×	1/2	=	39.00	m ²	
②	33.00	×	6.00		=	198.00	m ²		
③	39.00	×	18.50		=	721.50	m ²		
④	7.00	×	4.00		=	28.00	m ²		
⑤	5.50	×	5.00		=	27.50	m ²		
⑥	7.00	×	9.50		=	66.50	m ²		
⑦	4.50	×	3.50		=	15.75	m ²		
⑧	4.50	×	1.50		=	6.75	m ²		
合計	店舗面積合計					1,103.00	m ²		

A棟

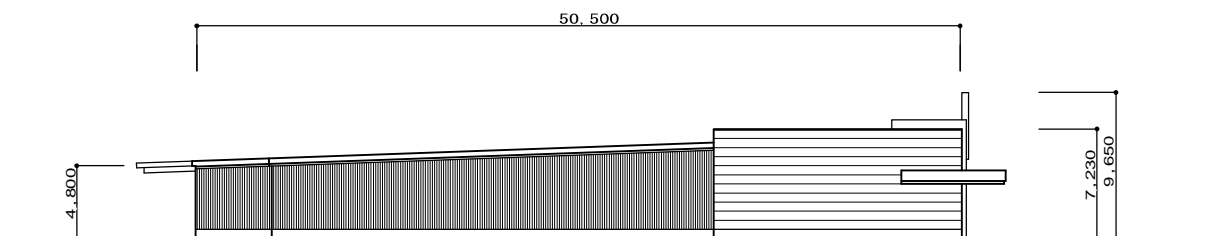
B棟



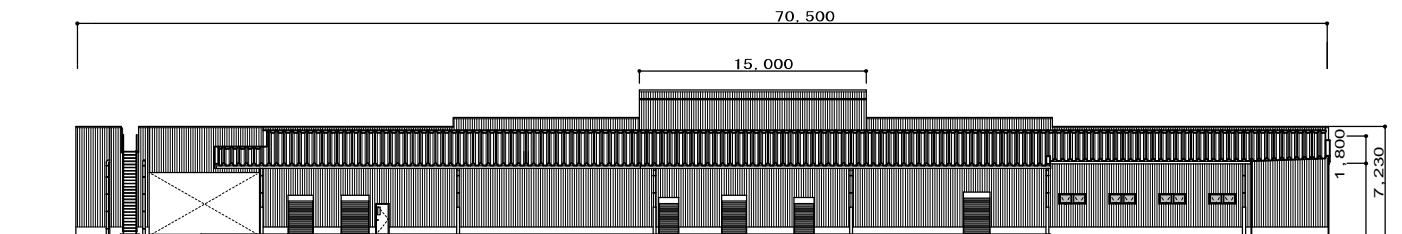
南西側立面図



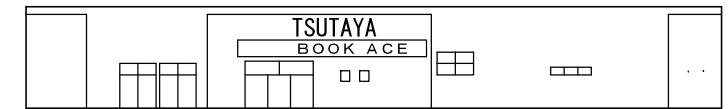
南東側立面図



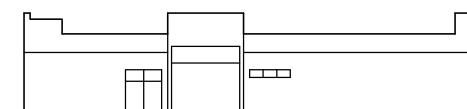
北西側立面図



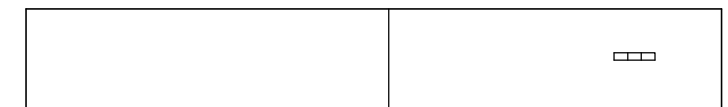
北東側立面図



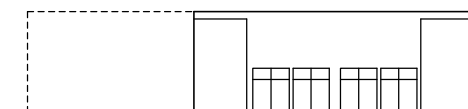
南側立面図



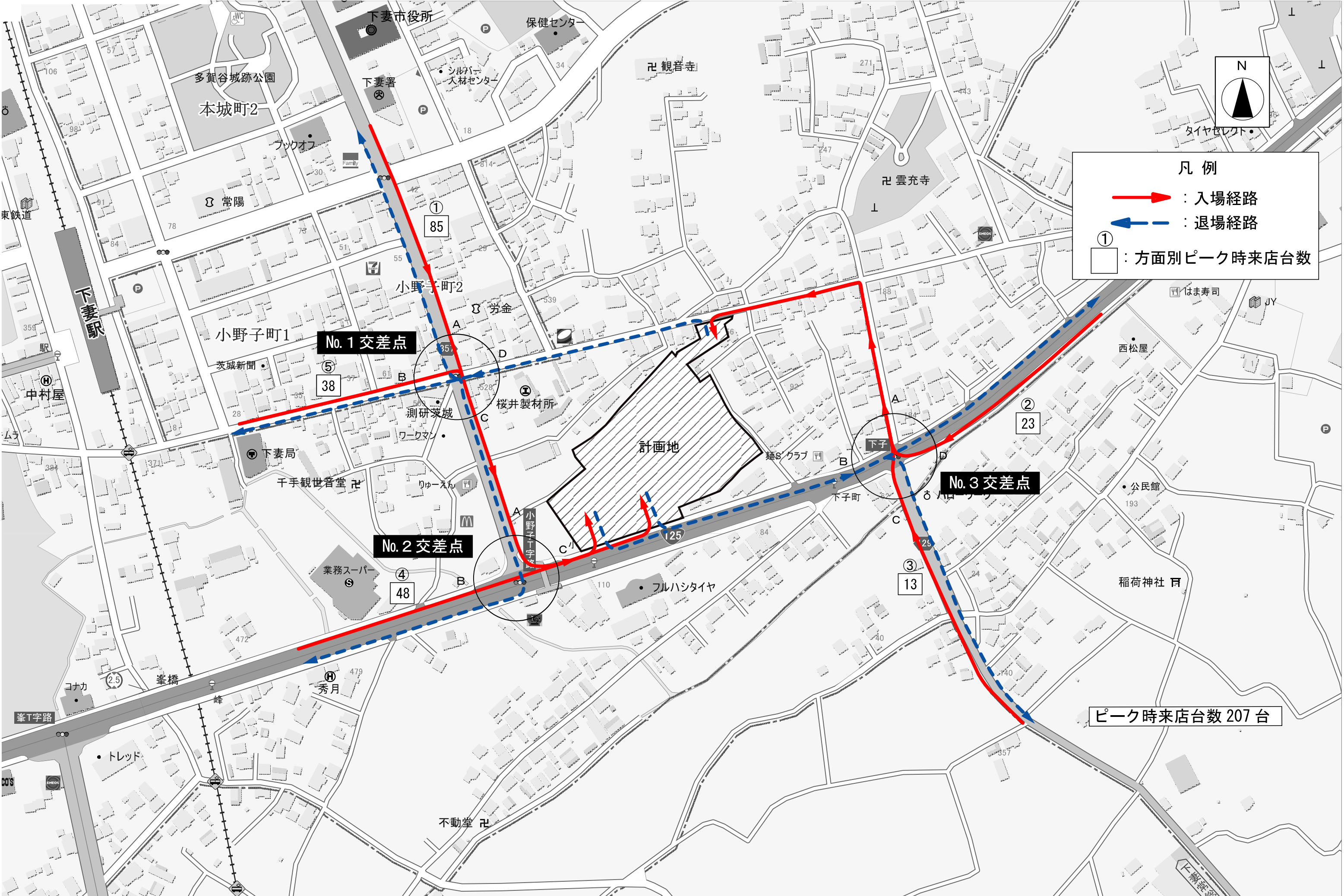
東側立面図



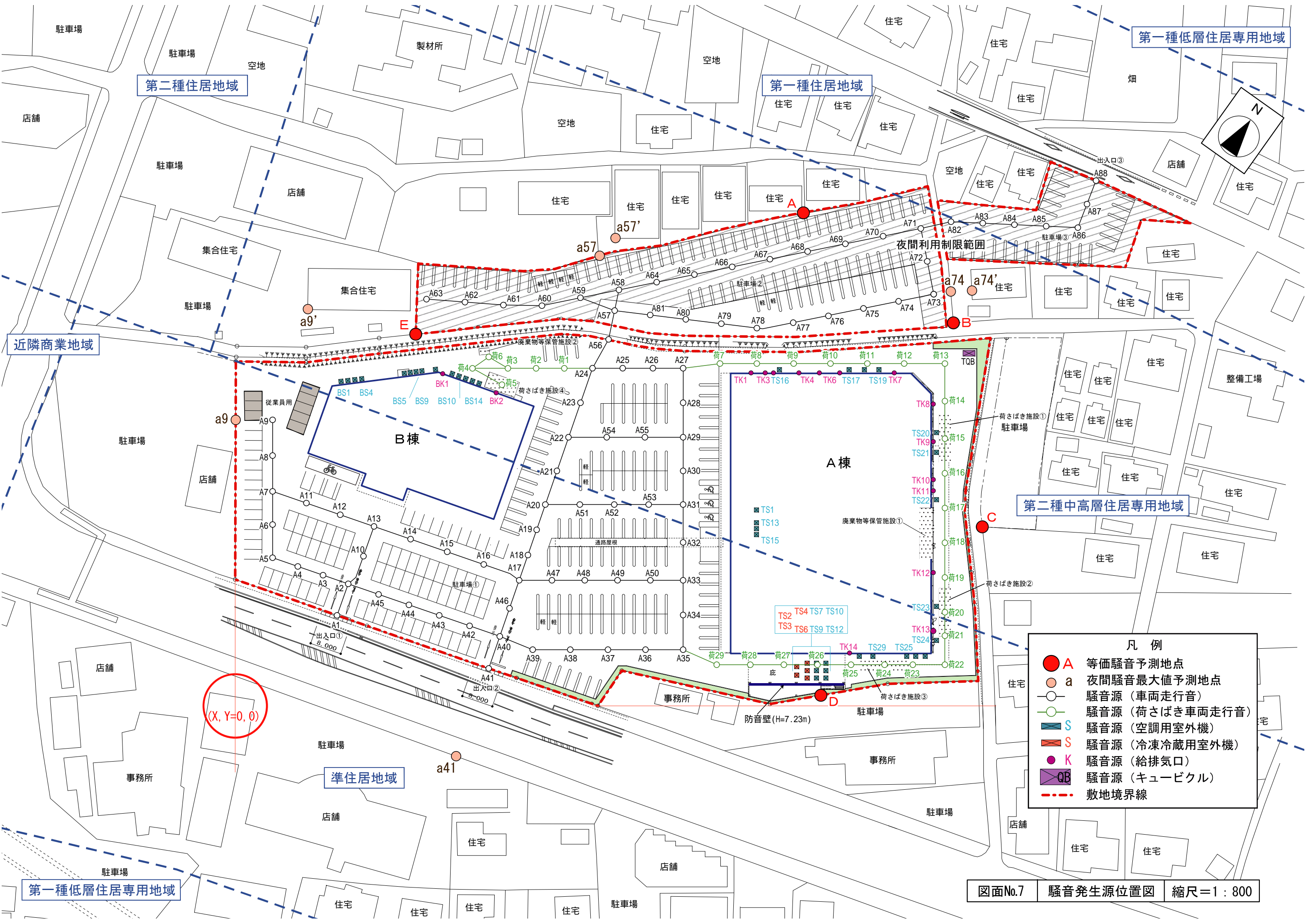
北側立面図



西側立面図



図面No. 6 車両経路図 (S=1/3000)



凡 例

- A 等価騒音予測地点
- a 夜間騒音最大値予測地点
- 騒音源（車両走行音）
- 騒音源（荷さばき車両走行音）
- S 騒音源（空調用室外機）
- S 騒音源（冷凍冷蔵用室外機）
- K 騒音源（給排気口）
- QB 騒音源（キュービクル）
- - - 敷地境界線