

# ビッグハウス下妻店・ブックエース下妻店 新設に伴う 交通報告書

## 目 次

### 1．概要

- ( 1 ) 目的 .....1
- ( 2 ) 店舗計画の概要 .....1

### 2．交通量予測

- ( 1 ) 交通量調査.....1
- ( 2 ) 交通量調査の結果.....2

### 3．交通計画

- ( 1 ) 来店交通量の予測.....5
- ( 2 ) 方面別来店台数の予測.....6
- ( 3 ) 交差点需要率の算出及び交通容量評価 .....9
  - 1 ) 信号交差点の交通量の算出 .....9
  - 2 ) 交差点需要率の算出.....12

< 別表 > 交差点需要率の算出.....13

< 資料 > 交通調査結果

## 1．概要

### (1) 目的

本報告書は、大規模小売店舗立地法に基づく新設の届出の要件である交通計画に関するものです。交通状況について該店舗周辺の現状を確認し、その開店後の予測を行い、届出に必要な交通影響評価を行うことを目的としています。

### (2) 店舗計画の概要

交通に関連するビッグハウス下妻店・ブックエース下妻店の計画概要は、表 1. に示すとおりです。

表 1．店舗計画の概要

店 舗 名	ビッグハウス下妻店・ブックエース下妻店
主な販売品目	食料品・日用品・本・雑貨
営業時間	8：00～24：00
店舗面積	3,630 m <sup>2</sup> ( A 棟：ビッグハウス下妻店 2,527 m <sup>2</sup> ) ( B 棟：ブックエース下妻店 1,103 m <sup>2</sup> )
必要駐車台数	173 台
駐車場台数	173 台 ( 別途従業員等用 141 台 )
所在地	茨城県下妻市大字下妻字柳の下 戌 133 番 1 外

## 2．交通量予測

計画地周辺の交通状況を把握するため、交通量調査を実施しました。

### (1) 交通量調査

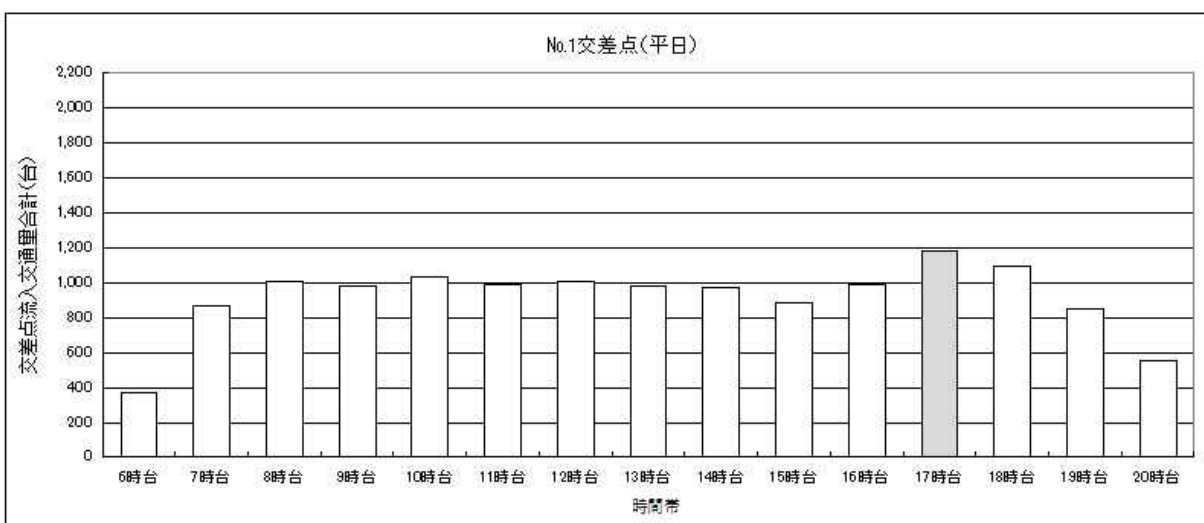
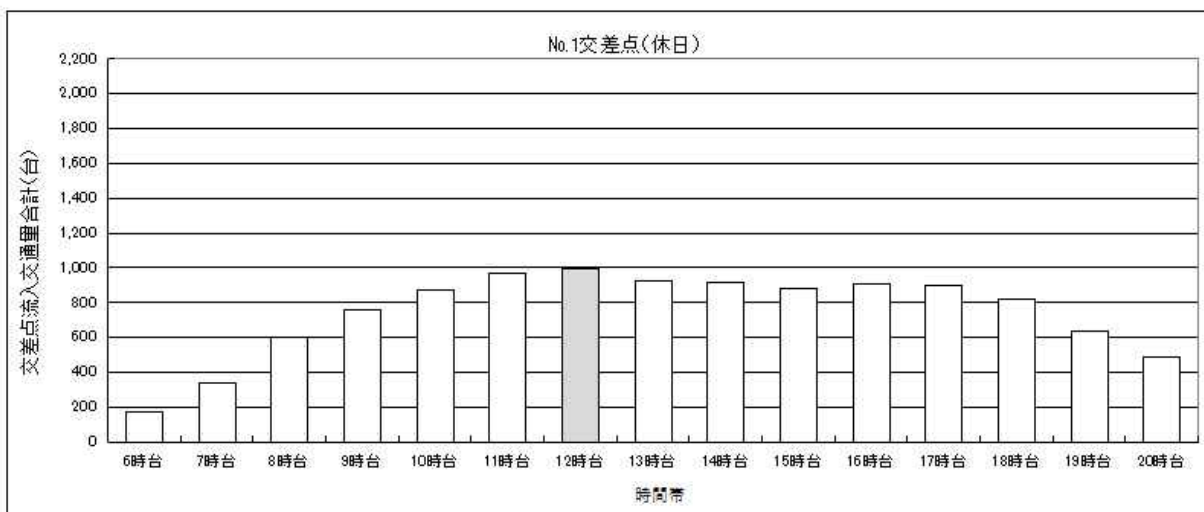
調査の概要は下記のとおりです。

調 査 年 月 日	休日：令和7年9月28日（日）6:00～21:00（15 時間調査） 平日：令和7年9月29日（月）6:00～21:00（15 時間調査）			
調 査 場 所	計画地周辺の 1 ～ 3 交差点の3ヶ所			
調 査 方 法	調査地点に於いて交差点を通過する車両を車種別・方向別・時間別にウンターを用いて観測し、歩行者・自転車も含めて調査表に記録する。			
	車種別			
	車 種		内 容	
	普通車	乗用車	乗用車、ワゴン、軽乗用車等	3 , 5 , 7
		小型貨物車	小型トラック、ライトバン、軽トラック等	4 , 6
	大型車	バス	マイクロバス、路線バス、観光バス等	2
		大型貨物車	大型トラック、タンクローリー等	1 , 9 , 0
	二 輪 車		原付、自動二輪車	-
車頭番号8の特殊車及び外交官ナンバーは大きさ・形状により該当する車種に分類して観測する				

## (2) 交通量調査の結果

交差点名： 1 交差点

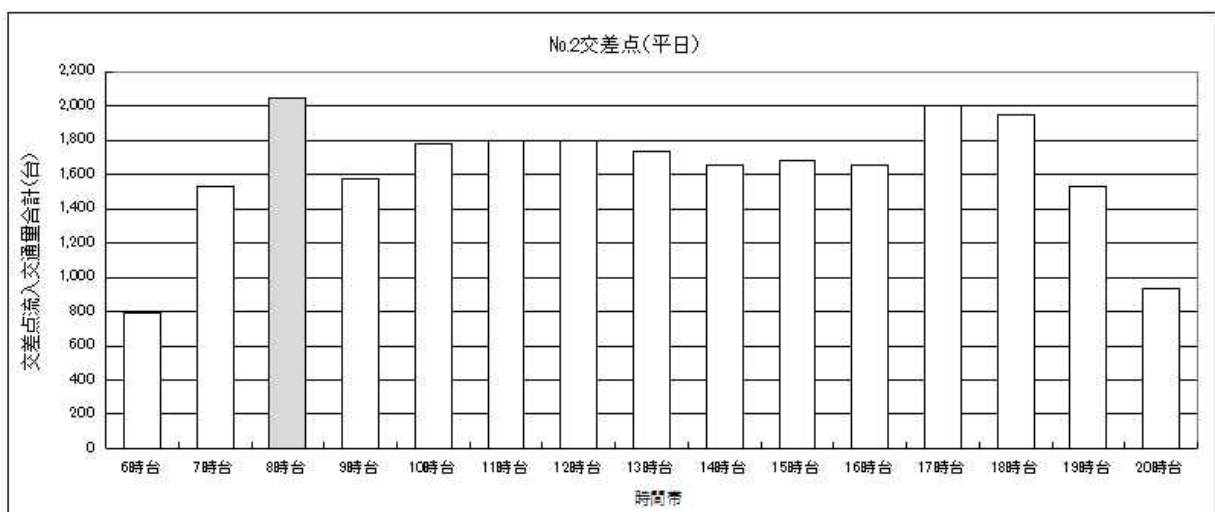
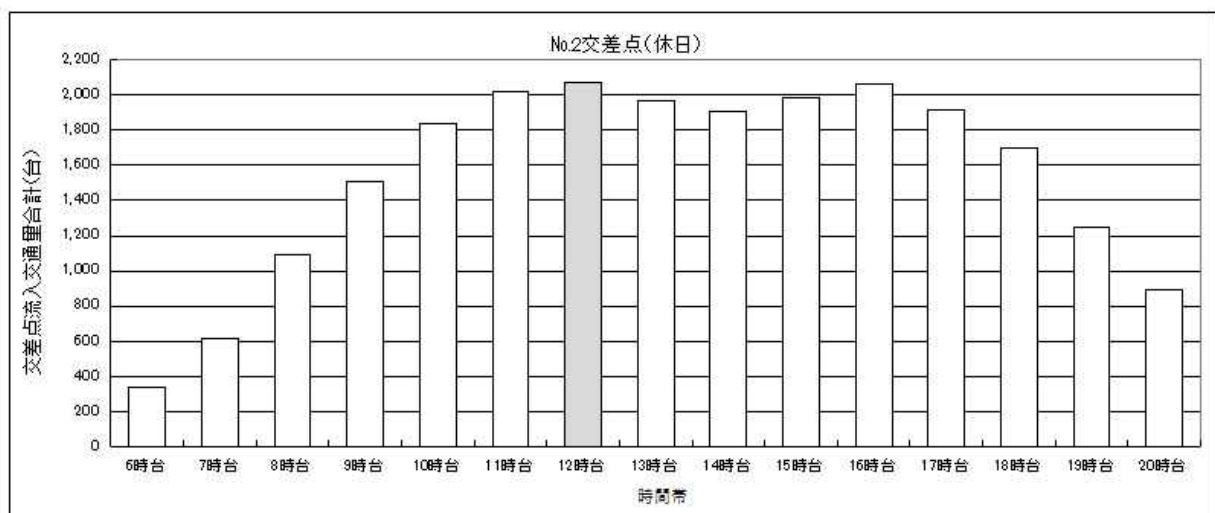
(休日)						(平日)						(単位：台)	
流入方向 時間帯	A 北より	B 西より	C 南より	D 東より	計	A 北より	B 西より	C 南より	D 東より	計			
6時台	101	18	32	22	173	177	34	133	23	367			
7時台	150	40	128	23	341	360	98	322	84	864			
8時台	270	63	210	56	599	396	115	389	105	1,005			
9時台	327	114	255	66	762	406	124	340	115	985			
10時台	405	119	279	65	868	434	119	378	102	1,033			
11時台	377	124	372	94	967	396	120	351	124	991			
12時台	389	109	391	109	998	403	158	362	87	1,010			
13時台	330	149	349	101	929	336	122	419	108	985			
14時台	341	118	328	128	915	355	157	371	93	976			
15時台	334	92	344	107	877	313	127	356	91	887			
16時台	341	102	384	77	904	358	139	359	133	989			
17時台	346	88	367	100	901	470	169	418	125	1,182			
18時台	319	74	361	65	819	420	140	405	130	1,095			
19時台	227	56	269	82	634	386	108	278	78	850			
20時台	174	53	212	49	488	196	56	232	67	551			
合計	4,431	1,319	4,281	1,144	11,175	5,406	1,786	5,113	1,465	13,770			



網かけ部は交差点流入交通量合計ピーク時を示す

交差点名： 2 交差点（小野子T字路）

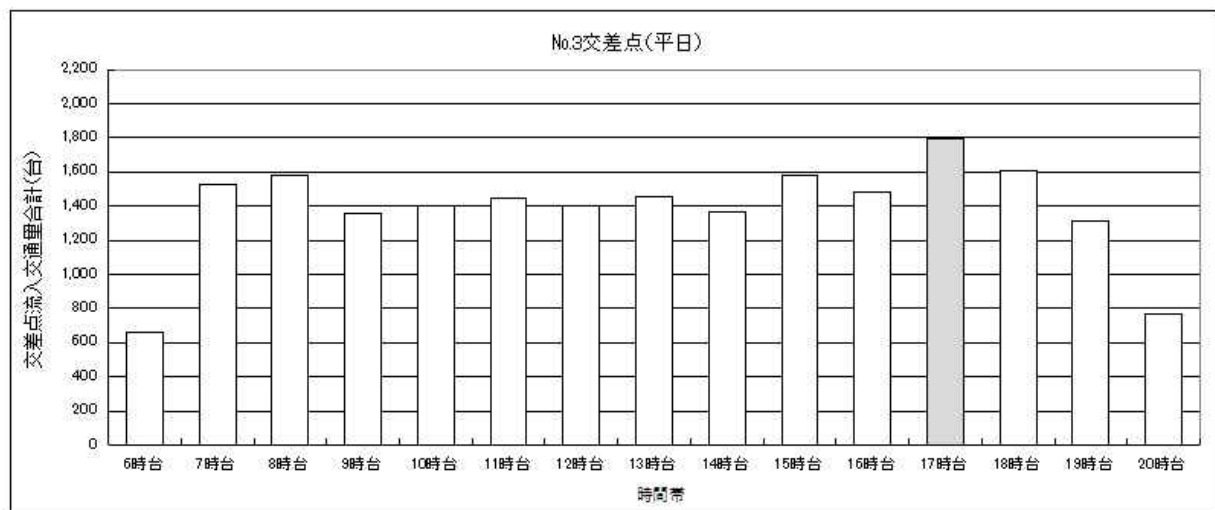
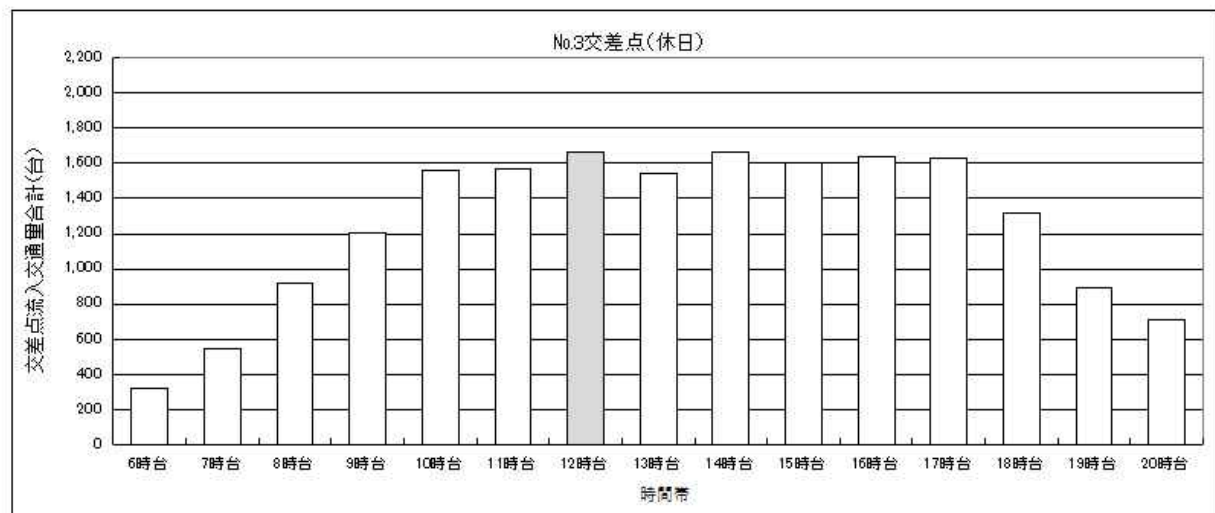
(休日)					(平日)					(単位：台)	
流入方向 時間帯	A 北より	B 西より	C 東より	計	A 北より	B 西より	C 東より	計			
6時台	92	145	104	341	135	392	261	788			
7時台	118	303	195	614	349	646	533	1,528			
8時台	253	521	320	1,094	419	1,049	577	2,045			
9時台	315	766	430	1,511	296	777	500	1,573			
10時台	402	897	535	1,834	385	857	534	1,776			
11時台	368	967	685	2,020	367	836	597	1,800			
12時台	377	932	760	2,069	366	799	631	1,796			
13時台	353	906	710	1,969	345	762	627	1,734			
14時台	328	864	711	1,903	321	766	572	1,659			
15時台	342	790	854	1,986	338	675	671	1,684			
16時台	355	811	894	2,060	348	669	638	1,655			
17時台	356	743	815	1,914	400	870	733	2,003			
18時台	329	686	684	1,699	385	755	805	1,945			
19時台	272	479	499	1,250	302	611	619	1,532			
20時台	173	371	345	889	185	391	357	933			
合計	4,431	10,181	8,541	23,153	4,941	10,855	8,655	24,451			



網かけ部は交差点流入交通量合計ピーク時を示す

交差点名： 3交差点（下子）

(休日)						(平日)						(単位：台)	
流入方向 時間帯	A 北より	B 西より	C 南より	D 東より	計	A 北より	B 西より	C 南より	D 東より	計			
6時台	7	183	29	98	317	45	362	52	203	662			
7時台	31	283	54	177	545	119	827	199	384	1,529			
8時台	107	417	158	235	917	127	815	244	393	1,579			
9時台	77	605	136	384	1,202	67	679	211	398	1,355			
10時台	92	829	143	496	1,560	70	695	233	407	1,405			
11時台	58	799	170	542	1,569	54	695	164	537	1,450			
12時台	50	805	151	661	1,667	41	728	156	479	1,404			
13時台	58	742	159	587	1,546	54	647	194	557	1,452			
14時台	53	773	153	686	1,665	58	649	133	530	1,370			
15時台	38	677	187	698	1,600	61	669	185	664	1,579			
16時台	40	661	219	721	1,641	53	621	233	572	1,479			
17時台	67	705	204	649	1,625	105	749	292	647	1,793			
18時台	38	568	169	538	1,313	75	686	236	609	1,606			
19時台	25	408	114	345	892	53	598	203	462	1,316			
20時台	31	299	140	238	708	33	318	111	306	768			
合計	772	8,754	2,186	7,055	18,767	1,015	9,738	2,846	7,148	20,747			



網かけ部は交差点流入交通量合計ピーク時を示す

### 3 . 交通計画

#### ( 1 ) 来店交通量の予測

	各項目算出のための計算式等	
行政人口	41,107 人	茨城県人口統計ホームページより 下妻市：令和 7 年 10 月 1 日現在
地区の区分	その他地区	第二種中高層住居専用地域
S：店舗面積 ( 小数点第 4 位四捨五入 )	3.630 千 $\text{m}^2$	
A：店舗面積当たり 日來客数原単位	991 人/千 $\text{m}^2$	人口 40 万人未満 店舗面積 5 千 $\text{m}^2$ 未満：1,100-30 S
B：ピーク率	14.4%	指針による
L：駅からの距離	500m	関東鉄道常総線 下妻駅
C：自動車分担率	80%	人口 10 万人未満 その他地区：70
D：平均乗車人員	2.0 人/台	10,000 $\text{m}^2$ 未満：2.0
E：平均駐車時間係数	0.833	10,000 $\text{m}^2$ 未満：( 30 + 5.5 S ) $\div$ 60
日來店台数	1,439 台/日	$A \times S \times C \div D$
ピーク 1 時間来店台数	207 台	$A \times S \times B \times C \div D$
必要駐車台数 ( 小数点以下四捨五入 )	173 台	$A \times S \times B \times C \div D \times E$

( 2 ) 方面別来店台数の予測

商圈を半径 1km 以内と考え、エリアを 5 方面に分け、エリア別世帯数構成比により方面別ピーク時来店台数を予測しました。

表 2. 方面別ピーク時来店台数予測

方面	世帯数 ( 構成比 )	予測来店台数 ( 台 )
方面	1,272 (40.9%)	85
方面	344 (11.1%)	23
方面	201 (6.5%)	13
方面	718 (23.1%)	48
方面	573 (18.4%)	38
計	3,108 (100.0%)	207

上記結果を次ページの図 1. 方面別来店予測範囲図と、次々ページの図 2. 車両経路図に示します。



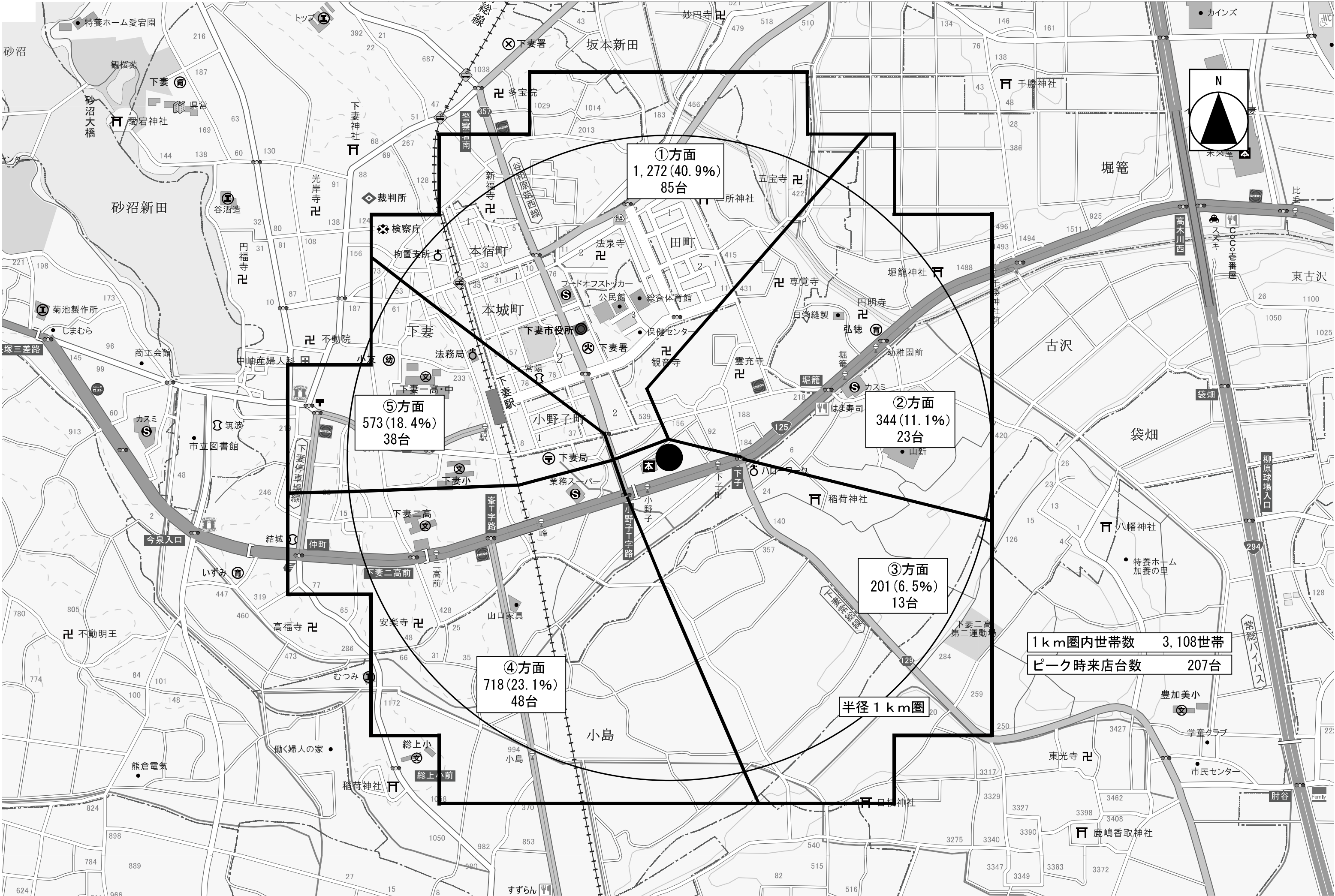


図1. 方面別来店予測範囲図(1 : 10,000)



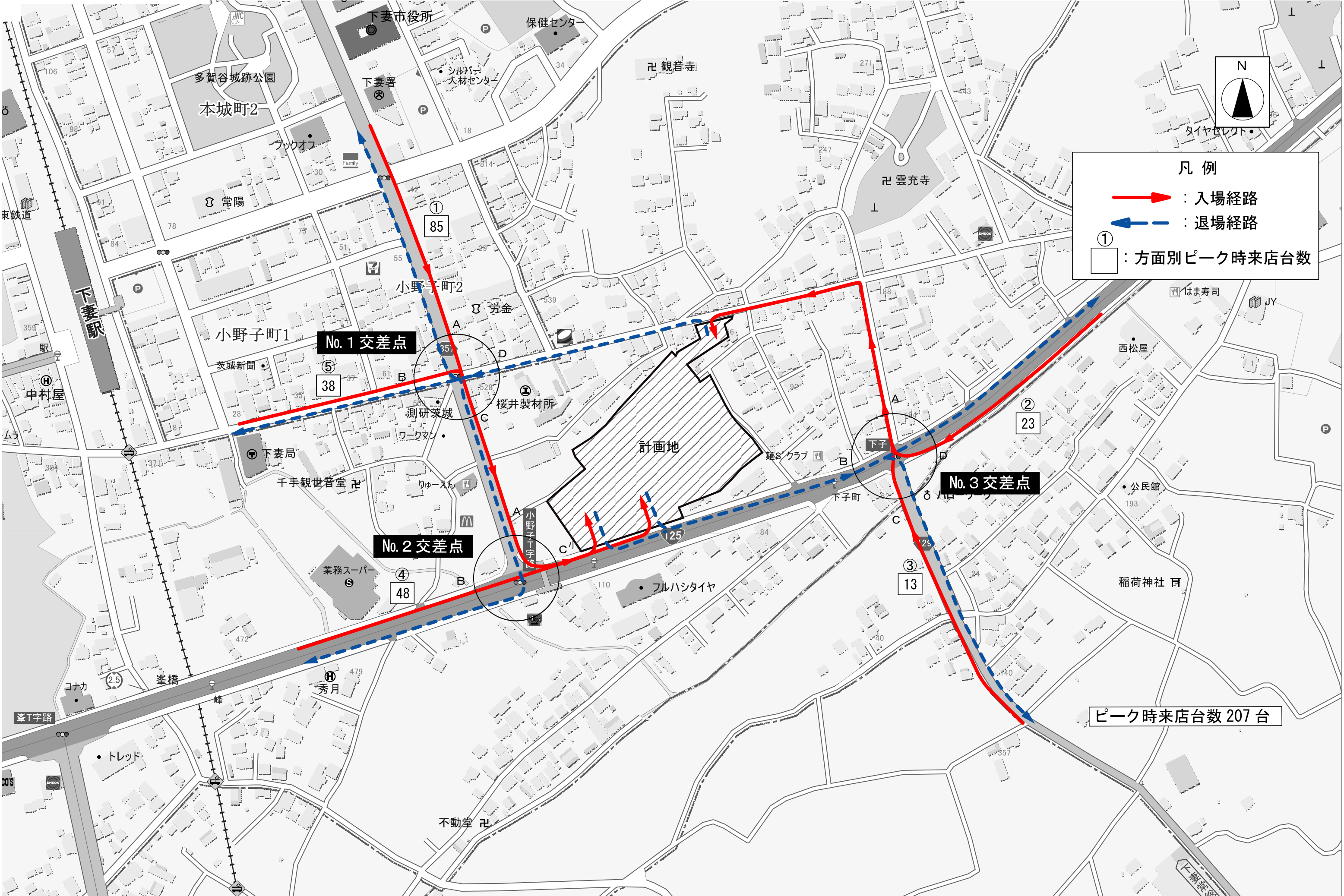


図2. 車両経路図 (S=1 : 3,000)

### (3) 交差点需要率の算出及び交通容量評価

現況交通量に計画店舗へのピーク時間帯における入退場車両台数を加算して、開店後の交通量及び交差点需要率を算出しました。

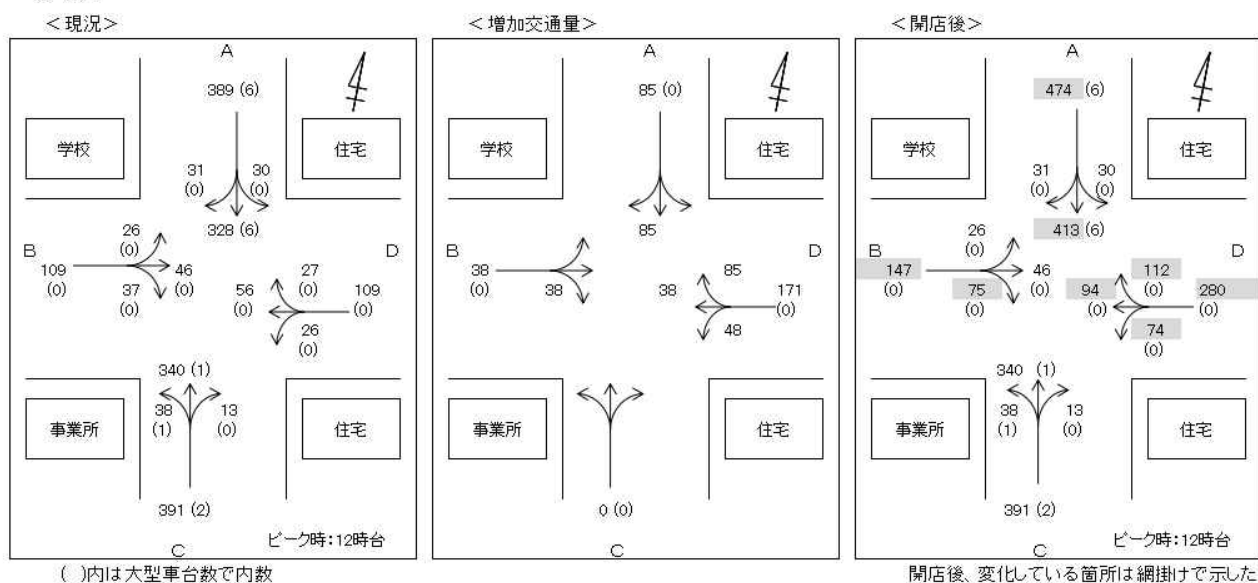
なお、ピーク時間帯は、現況交通量における交差点流入交通量合計台数が最も多い時間帯としました。

#### 1) 信号交差点の交通量の算出

各交差点において、現況ピーク時交通量に開店後に発生する交通量を加算して、現況、開店後の交通量の比較を行いました。開店前後の交差点方面別交通量比較は図3.開店前後の交差点方面別交通量比較に示すとおりです。

#### 1 交差点

##### ① 休日



##### ② 平日

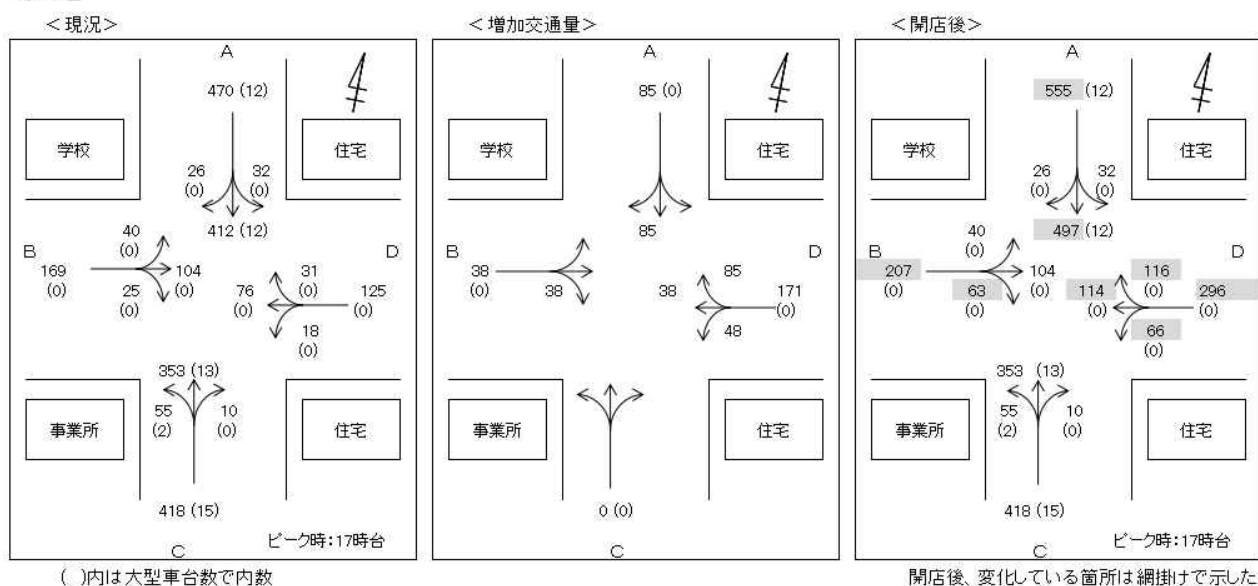
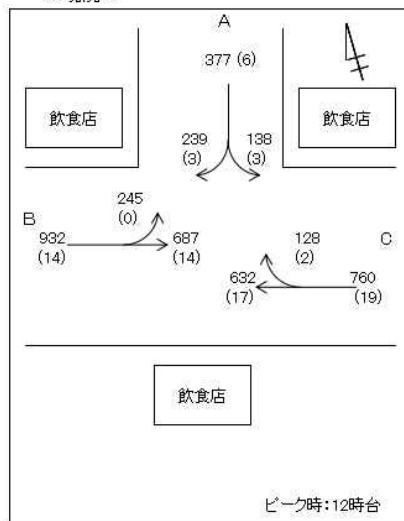


図3(1) 開店前後の交差点方面別交通量比較

## 2 交差点（小野子T字路）

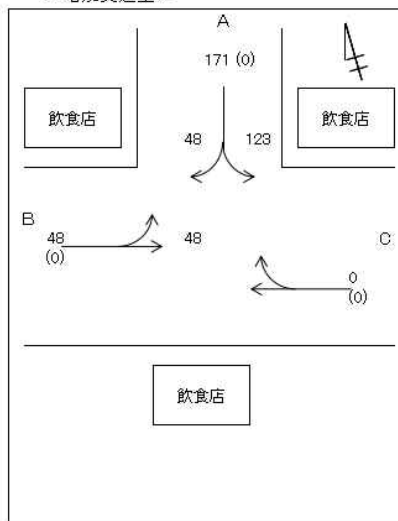
① 休日

< 現況 >

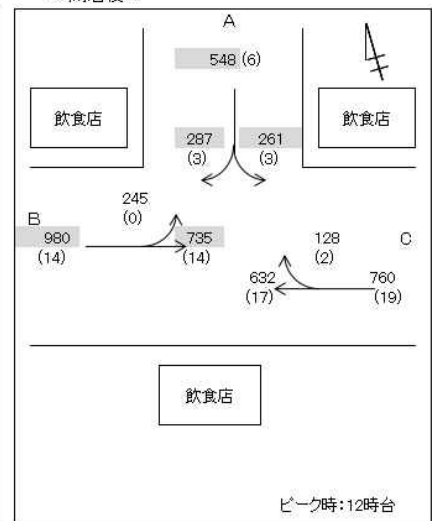


( )内は大型車台数で内数

< 増加交通量 >



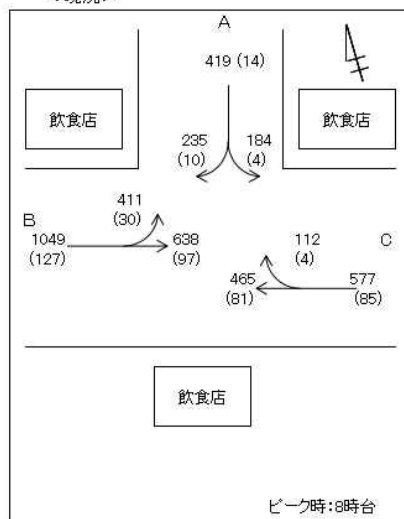
< 開店後 >



将来、変化している箇所は網掛けで示した

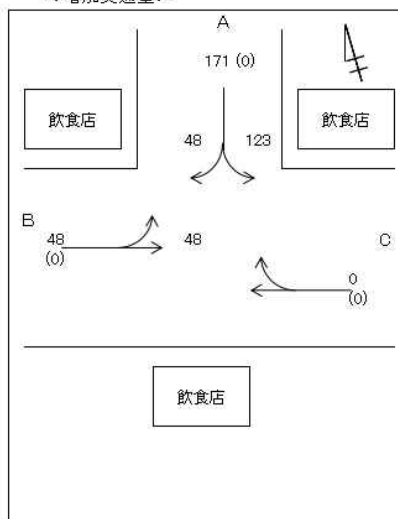
② 平日

< 現況 >

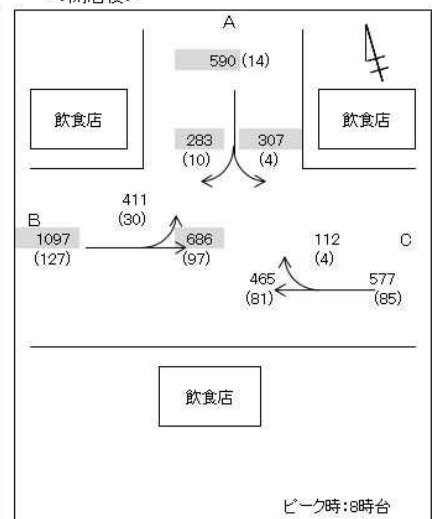


( )内は大型車台数で内数

< 増加交通量 >



< 開店後 >



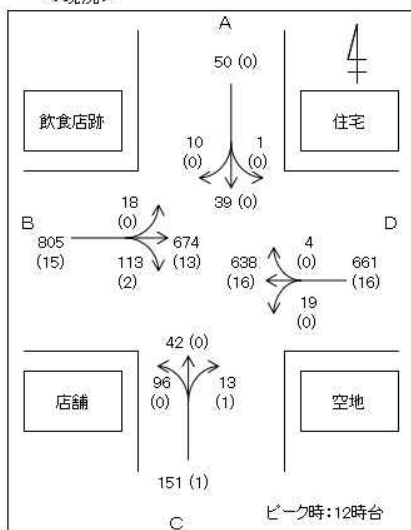
将来、変化している箇所は網掛けで示した

図3(2) 開店前後の交差点方面別交通量比較

### 3 交差点（下子）

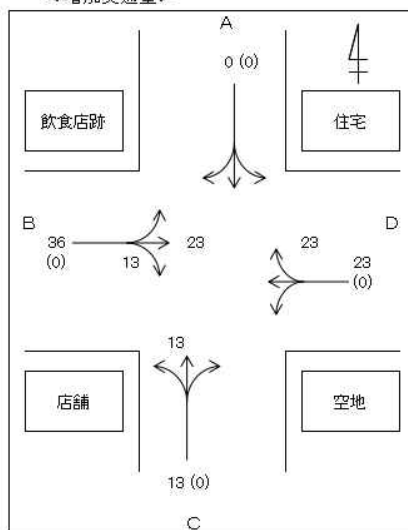
#### ① 休日

##### < 現況 >

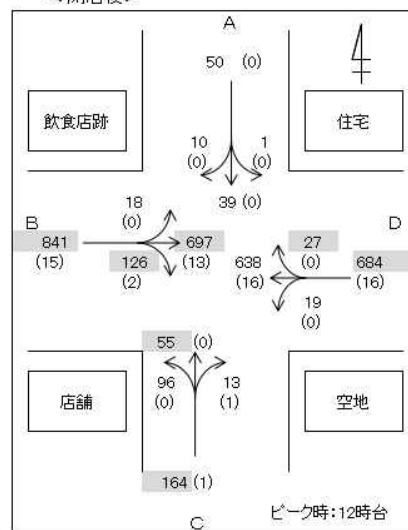


( )内は大型車台数で内数

##### < 増加交通量 >



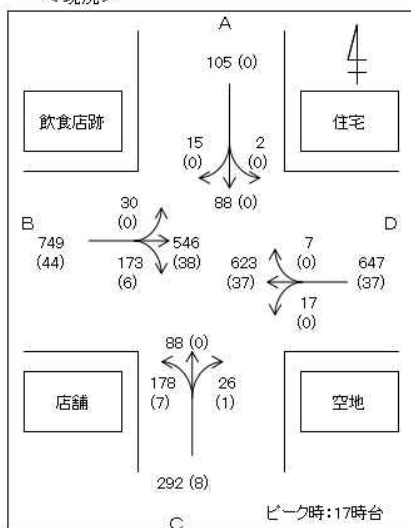
##### < 開店後 >



開店後、変化している箇所は網掛けで示した

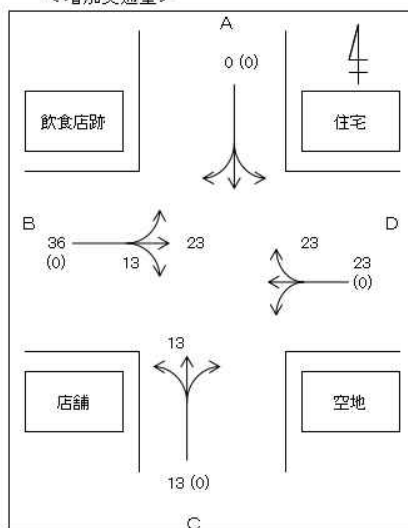
#### ② 平日

##### < 現況 >

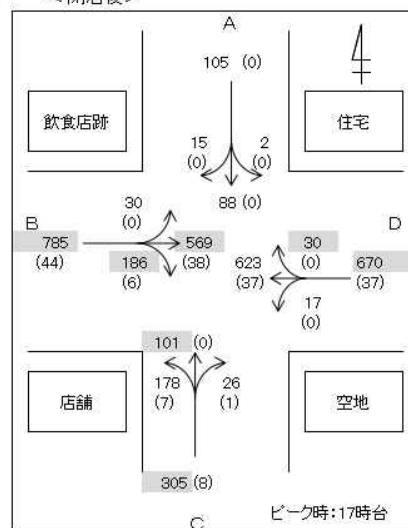


( )内は大型車台数で内数

##### < 増加交通量 >



##### < 開店後 >



開店後、変化している箇所は網掛けで示した

図 3 ( 3 ) 開店前後の交差点方面別交通量比較

## 2) 交差点需要率の算出

来店車両が各交差点に及ぼす影響を検討するため、ピーク時における交差点需要率及び車線混雑度を算出し、「現況」「開店後」について検討を行いました。

### 検討結果

需要率の算出結果は表 3.に、交差点需要率の計算詳細は＜別表＞に示すとおりです。。

表 3.交差点需要率等算定結果

(休日)

地点名	流入部名	車線種別	交通容量比		交差点需要率		有効青時間比
			現況	開店後	現況	開店後	
No. 1 交差点	A	直左右	0.373	0.448	0.274	0.417	0.867
	B	直左右	0.209	0.289			
	C	直左右	0.364	0.366			
	D	直左右	0.207	0.543			
No. 2 交差点	A	左折	0.232	0.434	0.425	0.465	0.891
		右折	0.398	0.478			
	B	直左	0.609	0.639			
		直進	0.608	0.638			
	C	直進	0.290	0.290			
		右折	0.265	0.277			
3 交差点	A	直左右	0.102	0.102	0.264	0.278	0.864
		直左	0.318	0.328			
	B	直進	0.318	0.329			
		右折	0.194	0.216			
	C	直左	0.301	0.325			
		右折	0.027	0.027			
	D	直左	0.303	0.303			
		直進	0.304	0.304			
		右折	0.007	0.048			

(平日)

地点名	流入部名	車線種別	交通容量比		交差点需要率		有効青時間比
			現況	開店後	現況	開店後	
No. 1 交差点	A	直左右	0.410	0.478	0.349	0.474	0.891
	B	直左右	0.352	0.450			
	C	直左右	0.368	0.369			
	D	直左右	0.263	0.653			
No. 2 交差点	A	左折	0.321	0.533	0.476	0.526	0.908
		右折	0.416	0.498			
	B	直左	0.696	0.725			
		直進	0.697	0.724			
	C	直進	0.223	0.223			
		右折	0.211	0.220			
3 交差点	A	直左右	0.232	0.233	0.340	0.348	0.885
	B	直左	0.265	0.275			
		直進	0.264	0.275			
		右折	0.275	0.296			
	C	直左	0.630	0.658			
		右折	0.066	0.066			
	D	直左	0.291	0.291			
		直進	0.291	0.291			
		右折	0.010	0.045			



< 別表 >

交差点需要率の算定

1休日現況

流入路線			A	B	C	D
車線			直右左 ↕ (1)	直右左 ↕ (1)	直右左 ↕ (1)	直右左 ↕ (1)
(車線数)						
交通量	直進 左折 右折 合計	直進交通量	328	46	340	56
		( ) 内大型車台数	(6)	(0)	(1)	(0)
		左折交通量	30	26	38	26
		( ) 内大型車台数	(0)	(0)	(1)	(0)
		右折交通量	31	37	13	27
		( ) 内大型車台数	(0)	(0)	(0)	(0)
	量計	合計交通量	389	109	391	109
		( ) 内大型車台数	(6)	(0)	(2)	(0)
		対向流入部直進車台数	340	56	328	46
		対向流入部飽和交通流率	2000	2000	2000	2000
車線	現示の変わり目 サバケ台数 交差点：小2台 大3台		2	2	2	2
	車線幅員(m)		3.60m	2.00m	3.60m	2.00m
	縦断勾配(%)		0.00%	0.00%	0.00%	0.00%
	歩行者交通(多:1 少:0) f p : 多 0.5 少 0.15		0 [0.15]	0 [0.15]	0 [0.15]	0 [0.15]
現示	有効青時間		51秒	27秒	51秒	27秒
	青矢時間(対向直進車なし)					
	歩行者青時間		51秒	20秒	51秒	20秒
	サイクル長		90秒	90秒	90秒	90秒

流入路線		A	B	C	D	
車線		直右左 ↕ (1)	直右左 ↕ (1)	直右左 ↕ (1)	直右左 ↕ (1)	
(車線数)						
飽和交通量の基本値S <sub>b</sub> (台 / 青 1 時間)		2,000	2,000	2,000	2,000	
補          正       率	車線幅員 w (車線幅員m)	1.000 (3.60m)	0.950 (2.00m)	1.000 (3.60m)	0.950 (2.00m)	
	縦断勾配 G (縦断勾配%)	1.000 (0.00%)	1.000 (0.00%)	1.000 (0.00%)	1.000 (0.00%)	
	大型車混入 r (大型車混入率%)	0.989 (1.5%)	1.000 (0.0%)	0.996 (0.5%)	1.000 (0.0%)	
	左折車混入 LT (左折車混入率%) [歩行者による通減率fp]	0.978 (7.7%) [0.15]	0.946 (23.9%) [0.15]	0.972 (9.7%) [0.15]	0.946 (23.9%) [0.15]	
	右折車混入 RT (右折車混入率%) [右折車の通過率]	0.951 (8.0%) [0.698]	0.967 (33.9%) [0.947]	0.980 (3.3%) [0.708]	0.976 (24.8%) [0.956]	
	歩行者 L [歩行者による通減率fp]	0.850 [0.15]	0.889 [0.15]	0.850 [0.15]	0.889 [0.15]	
	実際車線の可能飽和交通流量S <sub>A</sub> (台 / 青 1 時間)		1,840	1,738	1,897	1,754
	交通量Q (台 / 時)		389	109	391	109
	正規化交通量		0.211	0.063	0.206	0.062
	必要 現 示 率	1 2 3 4 5	0.211 ----- ----- ----- ----- -----	 0.063 ----- ----- ----- -----	0.206 ----- ----- ----- ----- -----	 0.062 ----- ----- ----- ----- -----
交通容量 (台 / 時)		1043	521	1075	526	
交通容量比 ( / )		0.373	0.209	0.364	0.207	
備考		ELT= 1.294 ERT= 1.649	ELT= 1.238 ERT= 1.1	ELT= 1.294 ERT= 1.617	ELT= 1.238 ERT= 1.1	
		0.274				

通過率の計算		0 ~ 200	0.677	0.947	0.688	0.956
		200 ~ 400	0.698	0.925	0.708	0.933
		400 ~ 600	0.683	0.839	0.690	0.845
		600 ~ 800	0.657	0.785	0.662	0.789
		800 ~ 1000	0.634	0.748	0.639	0.752
歩行者による補正率						
可能飽和交通容量						
実1時間交通容量(除サバケ台数)						

1休日開店後

流入路線			A	B	C	D
車線			直右左 ↕ (1)	直右左 ↕ (1)	直右左 ↕ (1)	直右左 ↕ (1)
(車線数)						
交通量	直進 左折 右折 合計	直進交通量	413	46	340	94
		( ) 内大型車台数	(6)	(0)	(1)	(0)
		左折交通量	30	26	38	74
		( ) 内大型車台数	(0)	(0)	(1)	(0)
		右折交通量	31	75	13	112
		( ) 内大型車台数	(0)	(0)	(0)	(0)
		合計交通量	474	147	391	280
		( ) 内大型車台数	(6)	(0)	(2)	(0)
	対向流入部直進車台数		340	94	413	46
	対向流入部飽和交通流率		2000	2000	2000	2000
車線	現示の変わり目 サバケ台数 交差点：小2台 大3台		2	2	2	2
	車線幅員(m)		3.60m	2.00m	3.60m	2.00m
	縦断勾配(%)		0.00%	0.00%	0.00%	0.00%
現示	歩行者交通(多:1 少:0) f p : 多 0.5 少 0.15		0 [0.15]	0 [0.15]	0 [0.15]	0 [0.15]
	有効青時間		51秒	27秒	51秒	27秒
	青矢時間(対向直進車なし)					
	歩行者青時間		51秒	20秒	51秒	20秒
	サイクル長		90秒	90秒	90秒	90秒

流入路線			A	B	C	D
車線			直右左 ↕ (1)	直右左 ↕ (1)	直右左 ↕ (1)	直右左 ↕ (1)
(車線数)						
飽和交通量の基本値S <sub>b</sub> (台 / 青1時間)			2,000	2,000	2,000	2,000
補正率	車線幅員 w (車線幅員m)		1.000 (3.60m)	0.950 (2.00m)	1.000 (3.60m)	0.950 (2.00m)
		縦断勾配 G (縦断勾配%)	1.000 (0.00%)	1.000 (0.00%)	1.000 (0.00%)	1.000 (0.00%)
		大型車混入 r (大型車混入率%)	0.991 (1.3%)	1.000 (0.0%)	0.996 (0.5%)	1.000 (0.0%)
		左折車混入 LT (左折車混入率%)	0.982 (6.3%)	0.960 (17.7%)	0.972 (9.7%)	0.941 (26.4%)
		[歩行者による通減率fp]	[0.15]	[0.15]	[0.15]	[0.15]
	右折車混入 RT (右折車混入率%)		0.960 (6.5%)	0.928 (51.0%)	0.973 (3.3%)	0.962 (40.0%)
		[右折車の通過率]	[0.698]	[0.911]	[0.643]	[0.956]
		歩行者 L [歩行者による通減率fp]	0.850 [0.15]	0.889 [0.15]	0.850 [0.15]	0.889 [0.15]
	実際車線の可能飽和交通流量S <sub>A</sub> (台 / 青1時間)		1,868	1,693	1,884	1,720
	交通量Q (台 / 時)			474	147	391
正規化交通量			0.254	0.087	0.208	0.163
必要 現示率	1		0.254		0.208	
	2			0.087		0.163
	3					0.000
	4					0.000
	5					0.000
交通容量 (台 / 時)			1059	508	1068	516
交通容量比 ( / )			0.448	0.289	0.366	0.543
備考			ELT= 1.294 ERT= 1.649	ELT= 1.238 ERT= 1.153	ELT= 1.294 ERT= 1.854	ELT= 1.238 ERT= 1.1

現示の 需要率
0.254
0.163
0.000
0.000
0.000

交差点の 需要率
0.417

通過率の計算		0 ~ 200	200 ~ 400	400 ~ 600	600 ~ 800	800 ~ 1000
		0.677	0.698	0.683	0.657	0.634
		0.911	0.895	0.818	0.768	0.732
		0.608	0.640	0.643	0.624	0.605
		0.956	0.933	0.845	0.789	0.752
歩行者による補正率						
可能飽和交通容量						
実1時間交通容量(除サバケ台数)						

1平日現況

流入路線			A	B	C	D
車線			直右左 ↕ (1)	直右左 ↕ (1)	直右左 ↕ (1)	直右左 ↕ (1)
(車線数)						
交通量	直進 左折 右折 合計	直進交通量	412	104	353	76
		( ) 内大型車台数	(12)	(0)	(13)	(0)
		左折交通量	32	40	55	18
		( ) 内大型車台数	(0)	(0)	(2)	(0)
		右折交通量	26	25	10	31
		( ) 内大型車台数	(0)	(0)	(0)	(0)
		合計交通量	470	169	418	125
		( ) 内大型車台数	(12)	(0)	(15)	(0)
	対向流入部直進車台数		353	76	412	104
	対向流入部飽和交通流率		2000	2000	2000	2000
車線	現示の変わり目 サバケ台数 交差点：小2台 大3台		2	2	2	2
	車線幅員(m)		3.60m	2.00m	3.60m	2.00m
	縦断勾配(%)		0.00%	0.00%	0.00%	0.00%
現示	歩行者交通(多:1 少:0) f p : 多 0.5 少 0.15		0 [0.15]	0 [0.15]	0 [0.15]	0 [0.15]
	有効青時間		68秒	30秒	68秒	30秒
	青矢時間(対向直進車なし)					
	歩行者青時間		68秒	23秒	68秒	23秒
	サイクル長		110秒	110秒	110秒	110秒

流入路線			A	B	C	D
車線			直右左 ↔↑↔ (1)	直右左 ↔↑↔ (1)	直右左 ↔↑↔ (1)	直右左 ↔↑↔ (1)
(車線数)						
飽和交通量の基本値S <sub>B</sub> (台 / 青 1 時間)			2,000	2,000	2,000	2,000
補  						

通過率の計算		0 ~ 200	200 ~ 400	400 ~ 600	600 ~ 800	800 ~ 1000
		0.665	0.928	0.609	0.901	
		0.688	0.909	0.640	0.887	
		0.676	0.828	0.643	0.813	
		0.651	0.776	0.625	0.763	
		0.629	0.740	0.605	0.728	
歩行者による補正率						
可能飽和交通容量						
実1時間交通容量(除サバケ台数)						

1平日開店後

流入路線 車線			A	B	C	D
(車線数)			直右左 ↕ (1)	直右左 ↕ (1)	直右左 ↕ (1)	直右左 ↕ (1)
交通量	直進	直進交通量	497	104	353	114
		( )内大型車台数	(12)	(0)	(13)	(0)
	左折	左折交通量	32	40	55	66
		( )内大型車台数	(0)	(0)	(2)	(0)
	右折	右折交通量	26	63	10	116
		( )内大型車台数	(0)	(0)	(0)	(0)
	合計	合計交通量	555	207	418	296
		( )内大型車台数	(12)	(0)	(15)	(0)
	対向流入部直進車台数		353	114	497	104
	対向流入部飽和交通流率		2000	2000	2000	2000
現示の変わり目 サバケ台数 交差点：小2台 大3台		2	2	2	2	
車線	車線幅員(m)		3.60m	2.00m	3.60m	2.00m
	縦断勾配(%)		0.00%	0.00%	0.00%	0.00%
	歩行者交通(多:1 少:0) fp:多0.5 少0.15		0 [0.15]	0 [0.15]	0 [0.15]	0 [0.15]
現示	有効青時間		68秒	30秒	68秒	30秒
	青矢時間(対向直進車なし)					
	歩行者青時間		68秒	23秒	68秒	23秒
	サイクル長		110秒	110秒	110秒	110秒

流入路線		A	B	C	D	
車線		直右左 ↕ (1)	直右左 ↕ (1)	直右左 ↕ (1)	直右左 ↕ (1)	
(車線数)						
飽和交通量の基本値S <sub>b</sub> (台 / 青1時間)		2,000	2,000	2,000	2,000	
補正率	車線幅員 <sub>w</sub> (車線幅員m)	1.000 (3.60m)	0.950 (2.00m)	1.000 (3.60m)	0.950 (2.00m)	
	縦断勾配 <sub>G</sub> (縦断勾配%)	1.000 (0.00%)	1.000 (0.00%)	1.000 (0.00%)	1.000 (0.00%)	
	大型車混入 <sub>r</sub> (大型車混入率%)	0.985 (2.2%)	1.000 (0.0%)	0.975 (3.6%)	1.000 (0.0%)	
	左折車混入 <sub>LT</sub> (左折車混入率%)	0.983 (5.8%)	0.955 (19.3%)	0.963 (13.2%)	0.949 (22.3%)	
	[歩行者による減減率fp]		[0.15]	[0.15]	[0.15]	[0.15]
	右折車混入 <sub>RT</sub> (右折車混入率%)	0.969 (4.7%)	0.930 (30.4%)	0.975 (2.4%)	0.921 (39.2%)	
	[右折車の通過率]		[0.688]	[0.892]	[0.597]	[0.901]
	歩行者 <sub>L</sub> (歩行者による減減率fp)	0.850 [0.15]	0.885 [0.15]	0.850 [0.15]	0.885 [0.15]	
	[歩行者による減減率fp]		[0.15]	[0.15]	[0.15]	[0.15]
	実際の車線の可能飽和交通流量S <sub>A</sub> (台 / 青1時間)		1,876	1,687	1,831	1,661
交通量Q (台 / 時)		555	207	418	296	
正規化交通量		0.296	0.123	0.228	0.178	
必要 現示率	1	0.296		0.228		
	2		0.123		0.178	
	3				0.000	
	4				0.000	
	5				0.000	
交通容量 (台 / 時)		1160	460	1132	453	
交通容量比 ( / )		0.478	0.450	0.369	0.653	
備考		ELT= 1.294 ERT= 1.677	ELT= 1.243 ERT= 1.248	ELT= 1.294 ERT= 2.06	ELT= 1.243 ERT= 1.219	
		0.474				

通過率の計算		0 ~ 200	200 ~ 400	400 ~ 600	600 ~ 800	800 ~ 1000
		0.665	0.892	0.528	0.901	
		0.688	0.879	0.572	0.887	
		0.676	0.807	0.597	0.813	
		0.651	0.759	0.586	0.763	
		0.629	0.724	0.571	0.728	
歩行者による補正率						
可能飽和交通容量						
実1時間交通容量(除サバケ台数)						



2休日現況

流入路線			A		B		C	
車線			左折 ↙ (1)	右折 ↘ (1)	直左 ← (1)	直進 ↑ (1)	直進 ↑ (2)	右折 ↘ (1)
(車線数)								
交通量	直進	直進交通量			195	492	632	
		( )内大型車台数			(6)	(8)	(17)	
	左折	左折交通量	138		245			
		( )内大型車台数	(3)		(0)			
	右折	右折交通量		239				128
		( )内大型車台数		(3)				(2)
	合計	合計交通量	138	239	440	492	632	128
		( )内大型車台数	(3)	(3)	(6)	(8)	(17)	(2)
	対向流入部直進車台数				0		687	
	対向流入部飽和交通流率				2000		4000	
現示の変わり目サバケ台数 交差点：小2台 大3台				0		2		
車線	車線幅員(m)		3.20m	3.20m	3.80m	3.30m	3.30m	3.00m
	縦断勾配(%)		0.00%	0.00%	0.00%	0.00%	0.00%	0.00%
歩行者交通(多:1 少:0) fp:多0.5 少0.15			0 [0.15]		0 [0.15]			
現示	有効青時間		37秒	37秒	45秒	45秒	61秒	45秒
	青矢時間(対向直進車なし)							10秒
	歩行者青時間		0秒	0秒	30秒	30秒	30秒	30秒
サイクル長			110秒	110秒	110秒	110秒	110秒	110秒

流入路線			A		B		C		
車線			左折 ↙ (1)	右折 ↘ (1)	直左 ← (1)	直進 ↑ (1)	直進 ↑ (2)	右折 ↘ (1)	
(車線数)									
飽和交通量の基本値S <sub>B</sub> (台 / 青1時間)			1,800	1,800	2,000	2,000	4,000	1,800	
補正率	車線幅員 <sub>W</sub> (車線幅員 <sub>m</sub> )	1.000 (3.20m)	1.000 (3.20m)	1.000 (3.80m)	1.000 (3.30m)	1.000 (3.30m)	1.000 (3.00m)		
	縦断勾配 <sub>G</sub> (縦断勾配%)	1.000 (0.00%)	1.000 (0.00%)	1.000 (0.00%)	1.000 (0.00%)	1.000 (0.00%)	1.000 (0.00%)		
	大型車混入 <sub>r</sub> (大型車混入率%)	0.985 (2.2%)	0.991 (1.3%)	0.991 (1.4%)	0.989 (1.6%)	0.982 (2.7%)	0.989 (1.6%)		
	左折車混入 <sub>LT</sub> (左折車混入率%) [歩行者による通減率fp]	-	-	0.890 (55.7%) [0.15]	-	-	-		
	右折車混入 <sub>RT</sub> (右折車混入率%) [右折車の通過率]	-	-	-	-	-	-		
	歩行者 <sub>L</sub> [歩行者による通減率fp]	1.000 [0.15]	-	0.900 [0.15]	-	-	-		
実際車線の可能飽和交通流量S <sub>A</sub> (台 / 青1時間)			1,773	1,784	1,764	1,978	3,928	626	1,780
交通量Q (台 / 時)			138	239 (サバケ台数) 0	440	492	632	85 (サバケ台数) 65	43
正規化交通量			0.078	0.134	0.249	0.249	0.161	0.032	0.024
必要現示率	1	0.078	0.134						0.134
	2			0.249	0.249	0.119	0.032		0.249
	3					0.016			0.016
	4					0.026		0.024	0.026
	5								0.000
交通容量			596	600	722	809	2178	321	162
交通容量比 ( / )			0.232	0.398	0.609	0.608	0.290	0.265	
備考				f= 1.000	E <sub>LT</sub> = 1.222			f= 0.501	0.425

現示の  
需要率  
  
  
  
  
  
交差点の  
需要率  
0.425

通過率の計算	0 ~ 200		1.000				0.347
	200 ~ 400		0.970				0.420
	400 ~ 600		0.870				0.492
	600 ~ 800		0.810				0.501
	800 ~ 1000		0.770				0.495
歩行者による補正率			1.000	1.000		1.000	1.000
可能飽和交通容量				1,784			1,780
実1時間交通容量(除サバケ台数)				600			256

流入路線			A		B		C	
車線			左折 ← (1)	右折 → (1)	直左 ← ↑ (1)	直進 ↑ (1)	直進 ↑ (2)	右折 → (1)
(車線数)								
交通量	直進	直進交通量			219	516	632	
		( )内大型車台数			(6)	(8)	(17)	
	左折	左折交通量	261		245			
		( )内大型車台数	(3)		(0)			
	右折	右折交通量		287				128
		( )内大型車台数		(3)				(2)
	合計	合計交通量	261	287	464	516	632	128
		( )内大型車台数	(3)	(3)	(6)	(8)	(17)	(2)
		対向流入部直進車台数		0				735
		対向流入部飽和交通流率		2000				4000
車線		現示の変わり目サバケ台数 交差点：小2台 大3台		0				2
		車線幅員(m)	3.20m	3.20m	3.80m	3.30m	3.30m	3.00m
現示		縦断勾配(%)	0.00%	0.00%	0.00%	0.00%	0.00%	0.00%
		歩行者交通(多:1 少:0) fp:多0.5 少0.15	0 [0.15]		0 [0.15]			
現示		有効青時間	37秒	37秒	45秒	45秒	61秒	45秒
		青矢時間(対向直進車なし)						10秒
		歩行者青時間	0秒	0秒	30秒	30秒	30秒	30秒
示		サイクル長	110秒	110秒	110秒	110秒	110秒	110秒

流入路線			A		B		C	
車線			左折 ← (1)	右折 → (1)	直左 ← ↑ (1)	直進 ↑ (1)	直進 ↑ (2)	右折 → (1)
(車線数)								
飽和交通量の基本値S <sub>B</sub> (台/青1時間)			1,800	1,800	2,000	2,000	4,000	1,800
補正率	車線幅員 w	1.000	1.000	1.000	1.000	1.000	1.000	1.000
	(車線幅員m)	(3.20m)	(3.20m)	(3.80m)	(3.30m)	(3.30m)	(3.00m)	
	縦断勾配 g	1.000	1.000	1.000	1.000	1.000	1.000	1.000
	(縦断勾配%)	(0.00%)	(0.00%)	(0.00%)	(0.00%)	(0.00%)	(0.00%)	
	大型車混入 r	0.992	0.993	0.991	0.989	0.982	0.989	
	(大型車混入率%)	(1.2%)	(1.1%)	(1.3%)	(1.6%)	(2.7%)	(1.6%)	
	左折車混入 LT	-	-	0.895	-	-	-	
	(左折車混入率%)			(52.8%)				
	[歩行者による通減率fp]			[0.15]				
	右折車混入 RT	-	-	-	-	-	-	
率	(右折車混入率%)							
	[右折車の通過率]							
歩行者 L	1.000	-	0.900	-	-	-	-	
	[歩行者による通減率fp]	[0.15]	[0.15]	[0.15]				
実際車線の可能飽和交通流量S <sub>A</sub> (台/青1時間)			1,786	1,787	1,774	1,978	3,928	574 1,780
交通量Q (台/時)			261	287 (サバケ台数) 0	464	516	632	83 (サバケ台数) 65 45
正規化交通量			0.146	0.161	0.262	0.261	0.161	0.031 0.025
必要現示率	1	0.146	0.161					0.161
	2			0.262	0.261	0.119	0.031	0.262
	3					0.016		0.016
	4					0.026		0.026
	5						0.025	0.000
交通容量			601	601	726	809	2178	300 162
交通容量比( / )			0.434	0.478	0.639	0.638	0.290	0.277
備考				f=1.000	E <sub>LT</sub> =1.222			f=0.479
								0.465

通過率の計算	0 ~ 200		1.000				0.302
	200 ~ 400		0.970				0.382
	400 ~ 600		0.870				0.466
	600 ~ 800		0.810				0.479
	800 ~ 1000		0.770				0.476
歩行者による補正率		1.000	1.000		1.000	1.000	1.000
可能飽和交通容量			1,787				1,780
実1時間交通容量(除却サバケ台数)			601				235

流入路線			A		B		C	
車線			左折 ↙ (1)	右折 ↘ (1)	直左 ← (1)	直進 ↑ (1)	直進 ↑ (2)	右折 ↘ (1)
(車線数)								
交通量	直進	直進交通量			65	573	465	
		( )内大型車台数			(27)	(70)	(81)	
	左折	左折交通量	184		411			
		( )内大型車台数	(4)		(30)			
	右折	右折交通量		235				112
		( )内大型車台数		(10)				(4)
	合計	合計交通量	184	235	476	573	465	112
		( )内大型車台数	(4)	(10)	(57)	(70)	(81)	(4)
		対向流入部直進車台数		0				638
		対向流入部飽和交通流率		2000				4000
車線		現示の変わり目サバケ台数 交差点：小2台 大3台		0				2
		車線幅員(m)	3.20m	3.20m	3.80m	3.30m	3.30m	3.00m
現示		縦断勾配(%)	0.00%	0.00%	0.00%	0.00%	0.00%	0.00%
		歩行者交通(多:1 少:0) fp:多0.5 少0.15	0 [0.15]		0 [0.15]			
現示		有効青時間	42秒	42秒	58秒	58秒	76秒	58秒
		青矢時間(対向直進車なし)						12秒
		歩行者青時間	0秒	0秒	43秒	43秒	43秒	43秒
示		サイクル長	130秒	130秒	130秒	130秒	130秒	130秒

流入路線			A		B		C	
車線			左折 ↙ (1)	右折 ↘ (1)	直左 ← (1)	直進 ↑ (1)	直進 ↑ (2)	右折 ↘ (1)
(車線数)								
飽和交通量の基本値S <sub>B</sub> (台/青1時間)			1,800	1,800	2,000	2,000	4,000	1,800
補正率	車線幅員 w	車線幅員(m)	1.000 (3.20m)	1.000 (3.20m)	1.000 (3.80m)	1.000 (3.30m)	1.000 (3.30m)	1.000 (3.00m)
	縦断勾配 g	縦断勾配(%)	1.000 (0.00%)	1.000 (0.00%)	1.000 (0.00%)	1.000 (0.00%)	1.000 (0.00%)	1.000 (0.00%)
	大型車混入 r	大型車混入率(%)	0.985 (2.2%)	0.971 (4.3%)	0.923 (12.0%)	0.921 (12.2%)	0.891 (17.4%)	0.976 (3.6%)
	左折車混入 LT	左折車混入率(%) [歩行者による通減率fp]	-	-	0.830 (86.3%) [0.15]	-	-	-
	右折車混入 RT	右折車混入率(%) [右折車の通過率]	-	-	-	-	-	-
	歩行者 L	歩行者による通減率fp	1.000 [0.15]	-	0.889 [0.15]	-	-	-
	実際車線の可能飽和交通流量S <sub>A</sub> (台/青1時間)		1,773	1,749	1,532	1,842	3,564	702 1,757
	交通量Q	(台/時)	184	235 (サバケ台数) 0	476	573	465	78 (サバケ台数) 55 34
	正規化交通量		0.104	0.134	0.311	0.311	0.130	0.033 0.019
	必要現示率		0.104	0.134	0.311	0.311	0.099	0.033 0.010 0.021 0.000
必要現示率	1							
	2							
	3							
必要現示率	4							
	5							
	交通容量		573	565	684	822	2084	368 162
必要現示率	交通容量比( / )		0.321	0.416	0.696	0.697	0.223	0.211
	備考			f=1.000	E <sub>LT</sub> =1.238			f=0.523
								0.476

通過率の計算	0 ~ 200		1.000				0.394
	200 ~ 400		0.970				0.460
	400 ~ 600		0.870				0.519
	600 ~ 800		0.810				0.523
	800 ~ 1000		0.770				0.515
歩行者による補正率		1.000	1.000		1.000	1.000	1.000
可能飽和交通容量			1,748				1,757
実1時間交通容量(除却台数)			565				313

流入路線			A		B		C	
車線			左折 ↙ (1)	右折 ↘ (1)	直左 ↖ (1)	直進 ↑ (1)	直進 ↑ (2)	右折 ↘ (1)
(車線数)								
交通量	直進	直進交通量			89	597	465	
		( )内大型車台数			(28)	(69)	(81)	
	左折	左折交通量	307		411			
		( )内大型車台数	(4)		(30)			
	右折	右折交通量		283				112
		( )内大型車台数		(10)				(4)
	合計	合計交通量	307	283	500	597	465	112
		( )内大型車台数	(4)	(10)	(58)	(69)	(81)	(4)
	対向流入部直進車台数				0		686	
	対向流入部飽和交通流量				2000		4000	
現示の変わり目サバケ台数 交差点：小2台 大3台				0		2		
車線	車線幅員(m)		3.20m	3.20m	3.80m	3.30m	3.30m	3.00m
	縦断勾配(%)		0.00%	0.00%	0.00%	0.00%	0.00%	0.00%
歩行者交通(多:1 少:0) fp:多0.5 少0.15			0 [0.15]		0 [0.15]			
現示	有効青時間		42秒	42秒	58秒	58秒	76秒	58秒
	青矢時間(対向直進車なし)							12秒
示	歩行者青時間		0秒	0秒	43秒	43秒	43秒	43秒
	サイクル長		130秒	130秒	130秒	130秒	130秒	130秒

流入路線 車線 (車線数)			A		B		C		
			左折 ↙ (1)	右折 ↘ (1)	直左 ← (1)	直進 ↑ (1)	直進 ↑ (2)	右折 ↘ (1)	
飽和交通量の基本値S <sub>B</sub> (台 / 青1時間)			1,800	1,800	2,000	2,000	4,000	1,800	
補正率	車線幅員 <sub>W</sub> (車線幅員 <sub>m</sub> )	1.000 (3.20m)	1.000 (3.20m)	1.000 (3.80m)	1.000 (3.30m)	1.000 (3.30m)	1.000 (3.00m)		
	縦断勾配 <sub>G</sub> (縦断勾配%)	1.000 (0.00%)	1.000 (0.00%)	1.000 (0.00%)	1.000 (0.00%)	1.000 (0.00%)	1.000 (0.00%)		
	大型車混入 <sub>r</sub> (大型車混入率%)	0.991 (1.3%)	0.976 (3.5%)	0.925 (11.6%)	0.925 (11.6%)	0.891 (17.4%)	0.976 (3.6%)		
	左折車混入 <sub>LT</sub> (左折車混入率%) [歩行者による通減率 <sub>f<sub>p</sub></sub> ]	- [0.15]	- [0.15]	0.836 (82.2%) [0.15]	- [0.15]	- [0.15]	- [0.15]		
	右折車混入 <sub>RT</sub> (右折車混入率%) [右折車の通過率]	- [0.15]	- [0.15]	- [0.15]	- [0.15]	- [0.15]	- [0.15]		
	歩行者 <sub>L</sub> [歩行者による通減率 <sub>f<sub>p</sub></sub> ]	1.000 [0.15]	- [0.15]	0.889 [0.15]	- [0.15]	- [0.15]	- [0.15]		
実際車線の可能飽和交通流量S <sub>A</sub> (台 / 青1時間)			1,784	1,758	1,547	1,850	3,564	654	1,757
交通量Q (台 / 時)			307	283 (サバケ台数) 0	500	597	465	76 (サバケ台数) 55	36
正規化交通量			0.172	0.161	0.323	0.323	0.130	0.032	0.020
必要 現示率	1	0.172	0.161						
	2			0.323	0.323	0.099	0.032		
	3					0.010			
	4					0.021		0.020	
	5								
交通容量			576	568	690	825	2084	347	162
交通容量比( / )			0.533	0.498	0.725	0.724	0.223	0.220	
備考				f= 1.000	E <sub>LT</sub> = 1.238			f= 0.501	

現示の 需要率
0.172
0.323
0.010
0.021
0.000
交差点の 需要率
0.526

現示の  
需要率

交差点の  
需要率

0.526

[illegible]



流入路線									
車線		A		B		C		D	
(車線数)		直右左 ↔↔↔ (1)	直左 ↔↔ (1)	直進 ↑ (1)	右折 ↔↔ (1)	直左 ↔↔ (1)	右折 ↔↔ (1)	直進 ↑ (1)	右折 ↔↔ (1)
交通量	直進交通量	39	337	360		55		331	
	(.)内大型車台数	(0)	(0)	(7)		(0)		(9)	
	左折交通量	1	18			96			
	(.)内大型車台数	(0)	(0)			19			
	右折交通量	10			126		13		27
合計	合計交通量	(0)	(0)	(7)	(2)	(0)	(1)	(9)	(0)
	(.)内大型車台数	(0)	(0)	(6)	(2)	(0)	(1)	(7)	(0)
	対向流入部直進車台数	50	355	360	126	151	13	331	27
	(.)内大型車台数	(0)	(0)	(7)	(2)	(0)	(1)	(9)	(0)
	対向流入部飽和交通流率	55			638	39	2000	697	4000
対向流入部飽和交通流率		2000			4000				
現示の変わり目サハケ台数		2			2		2		2
交差点：小2台 大3台									
車線	車線幅員(m)	2.30m	3.20m	3.20m	2.80m	3.00m	3.00m	3.00m	2.80m
	縦断勾配(%)	0.00%	0.00%	0.00%	0.00%	0.00%	0.00%	0.00%	0.00%
	歩行者交通(多・1 少・0)	0	0			0			
	f p : 多 0.5 少 0.15	[0.15]	[0.15]			[0.15]			
	歩行者時間	29秒	61秒	61秒	61秒	29秒	29秒	61秒	61秒
現示		18秒	52秒	52秒	52秒	18秒	18秒	52秒	52秒
サイクル長		110秒	110秒	110秒	110秒	110秒	110秒	110秒	110秒

流入路線									
車線		A		B		C		D	
(車線数)		直右左 ↔↔↔ (1)	直左 ↔↔ (1)	直進 ↑ (1)	右折 ↔↔ (1)	直左 ↔↔ (1)	右折 ↔↔ (1)	直進 ↑ (1)	右折 ↔↔ (1)
補	飽和交通量の基本値S <sub>0</sub> (台/車1時間)	2,000	2,000	2,000	1,800	2,000	1,800	2,000	1,800
	車線幅員 w (車線幅員)	0.950 (2.30m)	1,000 (3.20m)	1,000 (3.20m)	1,000 (2.80m)	1,000 (3.00m)	1,000 (3.00m)	1,000 (3.00m)	1,000 (2.80m)
	縦断勾配 <sup>6</sup> (縦断勾配%)	1,000 (0.00%)	1,000 (0.00%)	1,000 (0.00%)	1,000 (0.00%)	1,000 (0.00%)	1,000 (0.00%)	1,000 (0.00%)	1,000 (0.00%)
	大型車混入率 <sup>7</sup> (大型車混入率%)	1,000 (0.00%)	0.988 (1.7%)	0.987 (1.9%)	0.989 (1.6%)	1,000 (0.00%)	0.949 (7.7%)	0.985 (2.3%)	1,000 (0.00%)
	左折車混入率 <sup>17</sup> (左折車混入率%)	0.996 (2.0%)	0.987 (5.1%)	-	-	0.881 (63.6%)	-	0.985 (10.1%)	-
正	歩行者による通過率 <sup>18</sup> (歩行者による通過率%)	0.980 (10.1%)	-	-	-	-	-	-	-
	右折車混入率 <sup>19</sup> (右折車混入率%)	0.980 (20.0%)	-	-	-	-	-	-	-
	歩行者による通過率 <sup>18</sup> (歩行者による通過率%)	0.907 (10.1%)	0.872 (10.1%)	-	-	0.907 (10.1%)	-	0.872 (10.1%)	-
	実際の車線の可能飽和交通流量S <sub>0</sub> (台/車1時間)	1,855	1,950	1,974	790	1,780	1,555	1,940	1,800
	交通量Q (台/時)	50	355	360	109 (サハケ台数) 65	17	151 (サハケ台数) 65	326	23 (サハケ台数) 65
必要現示率	正規化交通量	0.027	0.182	0.182	0.056	0.010	0.086	-	0.002
	1	0.027	0.182	0.182	0.056	0.010	0.086	-	0.002
	2								
	3								
	4								
交通容量		489	1081	1095	503	81	465	1076	82
交通容量比( / )		E <sub>1</sub> = 0.102	E <sub>1</sub> = 0.328	E <sub>1</sub> = 0.329	f = 0.216	f = 0.523	E <sub>1</sub> = 0.325	E <sub>1</sub> = 0.303	f = 0.048
備考		1.213	1.281				1.213	1.281	0.486
交差点の必要率		1.1							0.278

通過率の計算		0 ~ 200	0.948			0.394		0.963		0.338
		200 ~ 400	0.926			0.460		0.939		0.412
		400 ~ 600	0.840			0.519		0.849		0.487
		600 ~ 800	0.785			0.523		0.792		0.486
		800 ~ 1000	0.748			0.515		0.734		0.481
歩行者による補正率			1,000			1,000		1,000		1,000
可能飽和交通容量						1,780		1,708		1,800
車1時間交通容量(除ハケ台数)					438		410			411

流入路線									
車線		A		B		C		D	
(車線数)		直左 ↔ (1)	直右 ↔ (1)	直進 ↑ (1)	右折 ↔ (1)	直左 ↔ (1)	右折 ↔ (1)	直進 ↑ (1)	右折 ↔ (1)
交通量	直進交通量	88 (0)	255 (16)	291 (20)	173 (6)	88 (0)	301 (18)	322 (19)	7 (0)
	左折交通量	2 (0)	30 (0)			178 (7)			
	右折交通量	15 (0)							
	合計交通量	105 (0)	285 (18)	291 (20)	173 (6)	266 (7)	318 (18)	322 (19)	7 (0)
	対向流入部飽和交通流率	2000			623 (400)	88 (200)			546 (400)
現示									
線幅									
歩行者交通 (多・少)									
歩行者時間 (対向直進車なし)									
サイクル長									
3平日現況									
流入路線									
車線		A		B		C		D	
(車線数)		直左 ↔ (1)	直右 ↔ (1)	直進 ↑ (1)	右折 ↔ (1)	直左 ↔ (1)	右折 ↔ (1)	直進 ↑ (1)	右折 ↔ (1)
飽和交通量の基本値S <sub>0</sub>		2,000	2,000	2,000	1,800	2,000	1,800	2,000	1,800
補正率	車線幅員 w	0.950 (2.30m)	1,000 (3.20m)	1,000 (3.20m)	1,000 (3.00m)	1,000 (3.00m)	1,000 (3.00m)	1,000 (3.00m)	1,000 (2.80m)
	縦断勾配 g	1,000 (0.00%)	1,000 (0.00%)	1,000 (0.00%)	1,000 (0.00%)	1,000 (0.00%)	1,000 (0.00%)	1,000 (0.00%)	1,000 (0.00%)
	大型車混入率	1,000 (0.00%)	0.954 (6.3%)	0.954 (6.3%)	0.976 (3.5%)	0.982 (2.8%)	0.974 (3.9%)	0.960 (5.2%)	1,000 (0.00%)
	左折車混入率	0.986 (1.9%)	0.973 (10.5%)	-	0.872 (66.9%)	0.872 (10.1%)	0.966 (9.3%)	-	-
	右折車混入率	0.971 (14.3%)	0.971 (14.3%)	-	-	-	-	-	-
歩行者		0.902 (0.151)	0.868 (0.151)	-	-	0.902 (0.151)	-	0.868 (0.151)	-
実際の車線の可能飽和交通流量S <sub>0</sub>		1,838	1,864	1,908	806	1,713	1,381	1,887	907
交通量Q		105	285	291	143	266	26	318	6
正規化交通量		0.057	0.153	0.153	0.109	0.155	0.155	0.168	0.001
必要現示率	1	0.057	0.153	0.153	0.109	0.155	0.155	0.168	0.001
	2								
	3								
	4								
	5								
交通容量		452	1075	1101	520	108	422	395	111
交通容量比 ( / )		0.232	0.265	0.264	0.275	0.630	0.066	0.291	0.010
備考		E <sub>1</sub> =	E <sub>1</sub> =	E <sub>1</sub> =	f=	E <sub>1</sub> =	f=	E <sub>1</sub> =	f=
		1.220	1.267		0.530	1.220	0.916	1.267	0.570
		1.206							0.340
通過率の計算									
0 ~ 200		0.916			0.408		0.916		0.481
200 ~ 400		0.900			0.472		0.900		0.533
400 ~ 600		0.822			0.527		0.822		0.570
600 ~ 800		0.770			0.530		0.770		0.564
800 ~ 1000		0.735			0.521		0.735		0.552
歩行者による補正率			1,000		1,000		1,000		1,000
可能飽和交通容量					1,757		1,753		1,800
車1時間交通容量 (除勾勾台数)					465		340		523

[illegible]

# 資料（交通調査結果）

自動車類交通量調査結果

・ No. 1 交差点 ~ No. 3 交差点 1

歩行者類交通量調査結果

・ No. 1 交差点 ~ No. 3 交差点 7

信号現示調査結果

・ No. 1 交差点 ~ No. 3 交差点 10

交差点現況図

・ No. 1 交差点 ~ No. 3 交差点 13

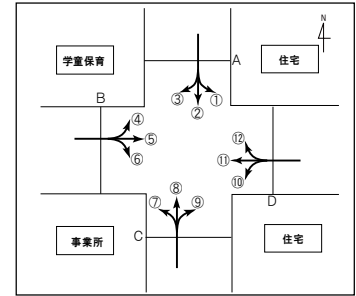
自動車類交通量調査結果

流入別自動車交通量調査表

調査地点: No.1 交差点

調査年月日: 令和7年9月28日(日)

天候: 晴



方向 種別 時間帯	①					②					③					A断面流入合計(①+②+③)				
	大型車	小型車	自動車 類 計	大型車 混入率	自 動 二 輪 車	大型車	小型車	自動車 類 計	大型車 混入率	自 動 二 輪 車	大型車	小型車	自動車 類 計	大型車 混入率	自 動 二 輪 車	大型車	小型車	自動車 類 計	大型車 混入率	自 動 二 輪 車
6時台	0	4	4	0.0%	3	1	88	89	1.1%	0	2	6	8	25.0%	1	3	98	101	3.0%	4
7時台	0	10	10	0.0%	1	6	123	129	4.7%	1	1	10	11	9.1%	1	7	143	150	4.7%	3
8時台	1	18	19	5.3%	1	1	241	242	0.4%	0	0	9	9	0.0%	0	2	268	270	0.7%	1
9時台	0	34	34	0.0%	0	1	286	287	0.3%	0	0	6	6	0.0%	4	1	326	327	0.3%	4
10時台	1	46	47	2.1%	1	4	325	329	1.2%	1	1	28	29	3.4%	1	6	399	405	1.5%	3
11時台	0	23	23	0.0%	0	6	328	334	1.8%	6	0	20	20	0.0%	0	6	371	377	1.6%	6
12時台	0	30	30	0.0%	0	6	322	328	1.8%	4	0	31	31	0.0%	0	6	383	389	1.5%	4
13時台	0	30	30	0.0%	1	7	274	281	2.5%	7	1	18	19	5.3%	1	8	322	330	2.4%	9
14時台	3	24	27	11.1%	1	10	270	280	3.6%	0	4	30	34	11.8%	1	17	324	341	5.0%	2
15時台	0	21	21	0.0%	0	3	304	307	1.0%	3	0	6	6	0.0%	1	3	331	334	0.9%	4
16時台	0	15	15	0.0%	4	0	305	305	0.0%	4	0	21	21	0.0%	0	0	341	341	0.0%	8
17時台	1	30	31	3.2%	0	1	292	293	0.3%	5	1	21	22	4.5%	0	3	343	346	0.9%	5
18時台	0	7	7	0.0%	0	1	295	296	0.3%	0	4	12	16	25.0%	1	5	314	319	1.6%	1
19時台	0	21	21	0.0%	0	6	199	205	2.9%	1	0	1	1	0.0%	1	6	221	227	2.6%	2
20時台	1	10	11	9.1%	0	4	150	154	2.6%	1	0	9	9	0.0%	0	5	169	174	2.9%	1
合 計	7	323	330	2.1%	12	57	3,802	3,859	1.5%	33	14	228	242	5.8%	12	78	4,353	4,431	1.8%	57

方向 種別 時間帯	④					⑤					⑥					B断面流入合計(④+⑤+⑥)				
	大型車	小型車	自動車 類 計	大型車 混入率	自 動 二 輪 車	大型車	小型車	自動車 類 計	大型車 混入率	自 動 二 輪 車	大型車	小型車	自動車 類 計	大型車 混入率	自 動 二 輪 車	大型車	小型車	自動車 類 計	大型車 混入率	自 動 二 輪 車
6時台	0	3	3	0.0%	0	0	7	7	0.0%	1	1	7	8	12.5%	1	1	17	18	5.6%	2
7時台	0	5	5	0.0%	1	1	26	27	3.7%	0	1	7	8	12.5%	1	2	38	40	5.0%	2
8時台	1	12	13	7.7%	1	1	34	35	2.9%	1	3	12	15	20.0%	1	5	58	63	7.9%	3
9時台	0	22	22	0.0%	0	1	63	64	1.6%	0	3	25	28	10.7%	0	4	110	114	3.5%	0
10時台	0	13	13	0.0%	1	3	54	57	5.3%	0	3	46	49	6.1%	1	6	113	119	5.0%	2
11時台	0	28	28	0.0%	1	0	61	61	0.0%	2	0	35	35	0.0%	0	0	124	124	0.0%	3
12時台	0	26	26	0.0%	1	0	46	46	0.0%	3	0	37	37	0.0%	1	0	109	109	0.0%	5
13時台	3	16	19	15.8%	0	1	78	79	1.3%	1	0	51	51	0.0%	0	4	145	149	2.7%	1
14時台	0	34	34	0.0%	0	0	58	58	0.0%	3	1	25	26	3.8%	2	1	117	118	0.8%	5
15時台	0	20	20	0.0%	0	0	50	50	0.0%	2	0	22	22	0.0%	2	0	92	92	0.0%	4
16時台	1	23	24	4.2%	0	0	50	50	0.0%	0	0	28	28	0.0%	0	1	101	102	1.0%	0
17時台	0	14	14	0.0%	0	0	54	54	0.0%	0	0	20	20	0.0%	0	0	88	88	0.0%	0
18時台	0	22	22	0.0%	0	0	33	33	0.0%	0	0	19	19	0.0%	0	0	74	74	0.0%	0
19時台	1	9	10	10.0%	0	0	31	31	0.0%	1	0	15	15	0.0%	0	1	55	56	1.8%	1
20時台	0	13	13	0.0%	0	0	24	24	0.0%	4	0	16	16	0.0%	0	0	53	53	0.0%	4
合 計	6	260	266	2.3%	5	7	669	676	1.0%	18	12	365	377	3.2%	9	25	1,294	1,319	1.9%	32

方向 種別 時間帯	⑦					⑧					⑨					C断面流入合計(⑦+⑧+⑨)				
	大型車	小型車	自動車 類 計	大型車 混入率	自 動 二 輪 車	大型車	小型車	自動車 類 計	大型車 混入率	自 動 二 輪 車	大型車	小型車	自動車 類 計	大型車 混入率	自 動 二 輪 車	大型車	小型車	自動車 類 計	大型車 混入率	自 動 二 輪 車
6時台	0	1	1	0.0%	1	0	31	31	0.0%	3	0	0	0	0.0%	0	0	32	32	0.0%	4
7時台	0	1	1	0.0%	0	3	121	124	2.4%	0	0	3	3	0.0%	1	3	125	128	2.3%	1
8時台	0	10	10	0.0%	0	1	195	196	0.5%	1	0	4	4	0.0%	1	1	209	210	0.5%	2
9時台	1	33	34	2.9%	0	8	213	221	3.6%	3	0	0	0	0.0%	1	9	246	255	3.5%	4
10時台	4	27	31	12.9%	0	1	231	232	0.4%	9	0	16	16	0.0%	0	5	274	279	1.8%	9
11時台	1	54	55	1.8%	0	9	298	307	2.9%	3	0	10	10	0.0%	0	10	362	372	2.7%	3
12時台	1	37	38	2.6%	0	1	339	340	0.3%	1	0	13	13	0.0%	0	2	389	391	0.5%	1
13時台	1	36	37	2.7%	1	7	295	302	2.3%	1	0	10	10	0.0%	1	8	341	349	2.3%	3
14時台	1	31	32	3.1%	0	6	286	292	2.1%	3	0	4	4	0.0%	4	7	321	328	2.1%	7
15時台	0	35	35	0.0%	1	3	302	305	1.0%	0	0	4	4	0.0%	0	3	341	344	0.9%	1
16時台	0	37	37	0.0%	0	3	337	340	0.9%	0	0	7	7	0.0%	1	3	381	384	0.8%	1
17時台	0	43	43	0.0%	0	7	312	319	2.2%	2	0	5	5	0.0%	1	7	360	367	1.9%	3
18時台	0	37	37	0.0%	0	0	315	315	0.0%	0	0	9	9	0.0%	0	0	361	361	0.0%	0
19時台	0	21	21	0.0%	1	4	240	244	1.6%	0	0	4	4	0.0%	0	4	265	269	1.5%	1
20時台	0	22	22	0.0%	0	0	184	184	0.0%	2	0	6	6	0.0%	0	0	212	212	0.0%	2
合 計	9	425	434	2.1%	4	53	3,699	3,752	1.4%	28	0	95	95	0.0%	10	62	4,219	4,281	1.4%	42

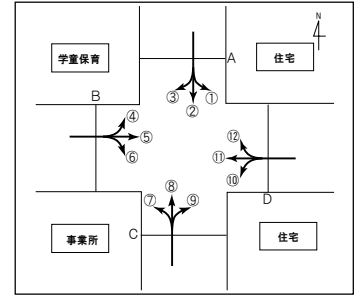
方向 種別 時間帯	⑩					⑪					⑫					D断面流入合計(⑩+⑪+⑫)				
	大型車	小型車	自動車 類 計	大型車 混入率	自 動 二 輪 車	大型車	小型車	自動車 類 計	大型車 混入率	自 動 二 輪 車	大型車	小型車	自動車 類 計	大型車 混入率	自 動 二 輪 車	大型車	小型車	自動車 類 計	大型車 混入率	自 動 二 輪 車
6時台	0	4	4	0.0%	0	0	12	12	0.0%	0	0	6	6	0.0%	0	0	22	22	0.0%	0
7時台	0	6	6	0.0%	0	0	10	10	0.0%	0	0	7	7	0.0%	0	0	23	23	0.0%	0
8時台	0	9	9	0.0%	1	0	36	36	0.0%	0	1	10	11	9.1%	0	1	55	56	1.8%	1
9時台	0	13	13	0.0%	2	1	43	44	2.3%	0	0	9	9	0.0%	1	1	65	66	1.5%	3
10時台	0	12	12	0.0%	1	0	18	18	0.0%	3	1	34	35	2.9%	0	1	64	65	1.5%	4
11時台	0	13	13	0.0%	0	0	41	41	0.0%	2	0	40	40	0.0%	1	0	94	94	0.0%	3
12時台	0	26	26	0.0%	0	0	56	56	0.0%	4	0	27	27	0.0%	0	0	109	109	0.0%	4
13時台	1	13	14	7.1%	1	1	39	40	2.5%	6	1	46	47	2.1%	1	3	98	101	3.0%	8
14時台	1	12	13	7.7%	0	1	69	70	1.4%	0	0	45	45	0.0%	0	2	126	128	1.6%	0
15時台	0	10	10	0.0%	0	1	57	58	1.7%	1	1	38	39	2.6%	1	2	105	107	1.9%	2
16時台	0	7	7	0.0%	0	2	40	42	4.8%	3	1	27	28	3.6%	0	3	74	77	3.9%	3
17時台	1	9	10	10.0%	1	2	63	65	3.1%	4	0	25	25	0.0%	0	3	97	100	3.0%	5
18時台	0	15	15	0.0%	0	0	31	31	0.0%	1	0	19	19	0.0%	0	0	65	65	0.0%	1
19時台	0	22	22	0.0%	0	2	43	45	4.4%	0	0	15	15	0.0%	0	2	80	82	2.4%	0
20時台	0	4	4	0.0%	0	0	27	27	0.0%	4	0	18	18	0.0%	0	0	49	49	0.0%	4
合 計	3	175	178	1.7%	6	10	585	595	1.7%	28	5	366	371	1.3%	4	18	1,126	1,144	1.6%	38

流入別自動車交通量調査表

調査地点: No.1交差点

調査年月日: 令和7年9月29日(月)

天候: 晴



方向	①					②					③					A断面流入合計(①+②+③)				
種別 時間帯	大型車	小型車	自動車 類 計	大型車 混入率	自 動 二輪車	大型車	小型車	自動車 類 計	大型車 混入率	自 動 二輪車	大型車	小型車	自動車 類 計	大型車 混入率	自 動 二輪車	大型車	小型車	自動車 類 計	大型車 混入率	自 動 二輪車
6時台	1	13	14	7.1%	0	28	125	153	18.3%	1	0	10	10	0.0%	1	29	148	177	16.4%	2
7時台	0	19	19	0.0%	0	24	309	333	7.2%	1	1	7	8	12.5%	1	25	335	360	6.9%	2
8時台	1	24	25	4.0%	0	35	310	345	10.1%	2	0	26	26	0.0%	0	36	360	396	9.1%	2
9時台	0	42	42	0.0%	0	46	300	346	13.3%	1	0	18	18	0.0%	0	46	360	406	11.3%	1
10時台	1	36	37	2.7%	0	34	328	362	9.4%	1	1	34	35	2.9%	1	36	398	434	8.3%	2
11時台	1	34	35	2.9%	0	25	313	338	7.4%	0	1	22	23	4.3%	1	27	369	396	6.8%	1
12時台	0	27	27	0.0%	0	13	342	355	3.7%	6	0	21	21	0.0%	0	13	390	403	3.2%	6
13時台	0	25	25	0.0%	1	30	268	298	10.1%	3	1	12	13	7.7%	0	31	305	336	9.2%	4
14時台	1	12	13	7.7%	1	34	279	313	10.9%	0	1	28	29	3.4%	0	36	319	355	10.1%	1
15時台	1	10	11	9.1%	1	16	262	278	5.8%	1	3	21	24	12.5%	0	20	293	313	6.4%	2
16時台	3	15	18	16.7%	1	18	297	315	5.7%	1	0	25	25	0.0%	0	21	337	358	5.9%	2
17時台	0	32	32	0.0%	0	12	400	412	2.9%	2	0	26	26	0.0%	0	12	458	470	2.6%	2
18時台	0	22	22	0.0%	0	5	371	376	1.3%	2	0	22	22	0.0%	0	5	415	420	1.2%	2
19時台	0	28	28	0.0%	1	6	333	339	1.8%	0	0	19	19	0.0%	1	6	380	386	1.6%	2
20時台	0	22	22	0.0%	0	9	147	156	5.8%	0	0	18	18	0.0%	0	9	187	196	4.6%	0
合 計	9	361	370	2.4%	5	335	4,384	4,719	7.1%	21	8	309	317	2.5%	5	352	5,054	5,406	6.5%	31

方向	④					⑤					⑥					B断面流入合計(④+⑤+⑥)				
種別 時間帯	大型車	小型車	自動車 類 計	大型車 混入率	自 動 二輪車	大型車	小型車	自動車 類 計	大型車 混入率	自 動 二輪車	大型車	小型車	自動車 類 計	大型車 混入率	自 動 二輪車	大型車	小型車	自動車 類 計	大型車 混入率	自 動 二輪車
6時台	0	2	2	0.0%	0	0	25	25	0.0%	0	1	6	7	14.3%	0	1	33	34	2.9%	0
7時台	0	7	7	0.0%	0	0	78	78	0.0%	0	1	12	13	7.7%	0	1	97	98	1.0%	0
8時台	0	18	18	0.0%	1	0	75	75	0.0%	0	1	21	22	4.5%	0	1	114	115	0.9%	1
9時台	1	31	32	3.1%	1	0	70	70	0.0%	16	0	22	22	0.0%	4	1	123	124	0.8%	21
10時台	1	45	46	2.2%	0	0	46	46	0.0%	0	3	24	27	11.1%	1	4	115	119	3.4%	1
11時台	0	24	24	0.0%	0	4	72	76	5.3%	4	1	19	20	5.0%	1	5	115	120	4.2%	5
12時台	0	39	39	0.0%	0	4	81	85	4.7%	0	1	33	34	2.9%	0	5	153	158	3.2%	0
13時台	4	33	37	10.8%	0	0	48	48	0.0%	6	0	37	37	0.0%	0	4	118	122	3.3%	6
14時台	0	49	49	0.0%	0	3	79	82	3.7%	16	1	25	26	3.8%	3	4	153	157	2.5%	19
15時台	1	24	25	4.0%	0	1	73	74	1.4%	1	1	27	28	3.6%	0	3	124	127	2.4%	1
16時台	4	24	28	14.3%	1	1	85	86	1.2%	0	0	25	25	0.0%	1	5	134	139	3.6%	2
17時台	0	40	40	0.0%	3	0	104	104	0.0%	4	0	25	25	0.0%	1	0	169	169	0.0%	8
18時台	0	41	41	0.0%	0	1	75	76	1.3%	2	2	21	23	8.7%	0	3	137	140	2.1%	2
19時台	0	22	22	0.0%	1	1	66	67	1.5%	3	1	18	19	5.3%	3	2	106	108	1.9%	7
20時台	1	13	14	7.1%	1	0	28	28	0.0%	1	1	13	14	7.1%	1	2	54	56	3.6%	3
合 計	12	412	424	2.8%	8	15	1,005	1,020	1.5%	53	14	328	342	4.1%	15	41	1,745	1,786	2.3%	76

方向	⑦					⑧					⑨					C断面流入合計(⑦+⑧+⑨)				
種別 時間帯	大型車	小型車	自動車 類 計	大型車 混入率	自 動 二輪車	大型車	小型車	自動車 類 計	大型車 混入率	自 動 二輪車	大型車	小型車	自動車 類 計	大型車 混入率	自 動 二輪車	大型車	小型車	自動車 類 計	大型車 混入率	自 動 二輪車
6時台	0	4	4	0.0%	0	28	101	129	21.7%	1	0	0	0	0.0%	0	28	105	133	21.1%	1
7時台	1	12	13	7.7%	0	31	265	296	10.5%	1	3	10	13	23.1%	0	35	287	322	10.9%	1
8時台	2	19	21	9.5%	0	33	327	360	9.2%	0	0	8	8	0.0%	0	35	354	389	9.0%	0
9時台	3	22	25	12.0%	1	19	286	305	6.2%	1	0	10	10	0.0%	1	22	318	340	6.5%	3
10時台	7	27	34	20.6%	4	42	298	340	12.4%	0	0	4	4	0.0%	0	49	329	378	13.0%	4
11時台	4	12	16	25.0%	1	40	292	332	12.0%	0	0	3	3	0.0%	0	44	307	351	12.5%	1
12時台	1	31	32	3.1%	0	30	292	322	9.3%	0	1	7	8	12.5%	1	32	330	362	8.8%	1
13時台	0	43	43	0.0%	0	52	312	364	14.3%	3	0	12	12	0.0%	0	52	367	419	12.4%	3
14時台	3	30	33	9.1%	0	18	310	328	5.5%	1	0	10	10	0.0%	0	21	350	371	5.7%	1
15時台	0	24	24	0.0%	4	22	307	329	6.7%	7	0	3	3	0.0%	0	22	334	356	6.2%	11
16時台	0	42	42	0.0%	0	19	292	311	6.1%	1	0	6	6	0.0%	1	19	340	359	5.3%	2
17時台	2	53	55	3.6%	0	13	340	353	3.7%	2	0	10	10	0.0%	0	15	403	418	3.6%	2
18時台	1	51	52	1.9%	1	3	341	344	0.9%	1	0	9	9	0.0%	0	4	401	405	1.0%	2
19時台	0	9	9	0.0%	0	15	240	255	5.9%	1	1	13	14	7.1%	0	16	262	278	5.8%	1
20時台	1	16	17	5.9%	4	12	193	205	5.9%	0	1	9	10	10.0%	0	14	218	232	6.0%	4
合 計	25	395	420	6.0%	15	377	4,196	4,573	8.2%	19	6	114	120	5.0%	3	408	4,705	5,113	8.0%	37

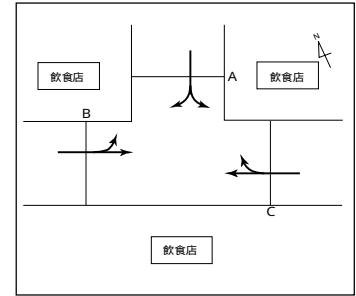
方向	⑩					⑪					⑫					D断面流入合計(⑩+⑪+⑫)				
種別 時間帯	大型車	小型車	自動車 類 計	大型車 混入率	自 動 二輪車	大型車	小型車	自動車 類 計	大型車 混入率	自 動 二輪車	大型車	小型車	自動車 類 計	大型車 混入率	自 動 二輪車	大型車	小型車	自動車 類 計	大型車 混入率	自 動 二輪車
6時台	1	4	5	20.0%	0	1	13	14	7.1%	1	0	4	4	0.0%	1	2	21	23	8.7%	2
7時台	0	21	21	0.0%	0	1	37	38	2.6%	4	1	24	25	4.0%	1	2	82	84	2.4%	5
8時台	0	6	6	0.0%	1	0	67	67	0.0%	1	1	31	32	3.1%	1	1	104	105	1.0%	3
9時台	3	19	22	13.6%	1	0	63	63	0.0%	1	0	30	30	0.0%	1	3	112	115	2.6%	3
10時台	0	4	4	0.0%	1	1	72	73	1.4%	1	3	22	25	12.0%	1	4	98	102	3.9%	3
11時台	0	10	10	0.0%	1	1	76	77	1.3%	1	0	37	37	0.0%	0	1	123	124	0.8%	2
12時台	0	6	6	0.0%	0	4	64	68	5.9%	0	1	12	13	7.7%	0	5	82	87	5.7%	0
13時台	0	15	15	0.0%	1	0	60	60	0.0%	3	0	33	33	0.0%	1	0	108	108	0.0%	5
14時台	1	9	10	10.0%	0	1	60	61	1.6%	0	0	22	22	0.0%	0	2	91	93	2.2%	0
15時台	1	12	13	7.7%	0	3	43	46	6.5%	4	1	31	32	3.1%	1	5	86	91	5.5%	5
16時台	1	4	5	20.0%	0	4	96	100	4.0%	7	0	28	28	0.0%	0	5	128	133	3.8%	7
17時台	0	18	18	0.0%	0	0	76	76	0.0%	5	0	31	31	0.0%	0	0	125	125	0.0%	5
18時台	0	11	11	0.0%	1	0	78	78	0.0%	0	0	41	41	0.0%	0	0	130	130	0.0%	1
19時台	0	7	7	0.0%	0	0	40	40	0.0%	0	0	31	31	0.0%	0	0	78	78	0.0%	0
20時台	0	3	3	0.0%	0	0	40	40	0.0%	0	0	24	24	0.0%	0	0	67	67	0.0%	0
合 計	7	149	156	4.5%	6	16	885	901	1.8%	28	7	401	408	1.7%	7	30	1,435	1,465	2.0%	41

流入別自動車交通量調査表

調査地点: No.2交差点

調査年月日: 令和7年9月28日(日)

天候: 晴



方向 種別 時間帯	①					②					A断面流入合計(①+②)				
	大型車	小型車	自動車 類 計	大型車 混入率	自 動 二輪車	大型車	小型車	自動車 類 計	大型車 混入率	自 動 二輪車	大型車	小型車	自動車 類 計	大型車 混入率	自 動 二輪車
6時台	1	36	37	2.7%	0		1	54	55	1.8%	0	2	90	92	2.2%
7時台	4	54	58	6.9%	0		4	54	58	6.9%	0	8	108	116	6.9%
8時台	0	90	90	0.0%	0		7	156	163	4.3%	0	7	246	253	2.8%
9時台	3	87	90	3.3%	0		0	225	225	0.0%	0	3	312	315	1.0%
10時台	4	186	190	2.1%	0		7	205	212	3.3%	1	11	391	402	2.7%
11時台	2	157	159	1.3%	3		4	205	209	1.9%	2	6	362	368	1.6%
12時台	3	135	138	2.2%	0		3	236	239	1.3%	6	6	371	377	1.6%
13時台	0	148	148	0.0%	1		9	196	205	4.4%	10	9	344	353	2.5%
14時台	9	106	115	7.8%	4		6	207	213	2.8%	4	15	313	328	4.6%
15時台	4	115	119	3.4%	4		3	220	223	1.3%	1	7	335	342	2.0%
16時台	0	127	127	0.0%	0		0	228	228	0.0%	1	0	355	355	0.0%
17時台	0	139	139	0.0%	0		0	217	217	0.0%	0	0	356	356	0.0%
18時台	0	97	97	0.0%	1		0	232	232	0.0%	3	0	329	329	0.0%
19時台	0	115	115	0.0%	1		0	157	157	0.0%	1	0	272	272	0.0%
20時台	1	49	50	2.0%	0		3	120	123	2.4%	1	4	169	173	2.3%
合 計	31	1,641	1,672	1.9%	14		47	2,712	2,759	1.7%	33	78	4,353	4,431	1.8%

方向 種別 時間帯	③					④					B断面流入合計(③+④)				
	大型車	小型車	自動車 類 計	大型車 混入率	自 動 二輪車	大型車	小型車	自動車 類 計	大型車 混入率	自 動 二輪車	大型車	小型車	自動車 類 計	大型車 混入率	自 動 二輪車
6時台	0	21	21	0.0%	4	4	120	124	3.2%	0	4	141	145	2.8%	4
7時台	4	97	101	4.0%	0	13	189	202	6.4%	15	17	286	303	5.6%	15
8時台	0	121	121	0.0%	1	13	387	400	3.3%	18	13	508	521	2.5%	19
9時台	6	180	186	3.2%	0	34	546	580	5.9%	13	40	726	766	5.2%	13
10時台	1	186	187	0.5%	19	34	676	710	4.8%	4	35	862	897	3.9%	23
11時台	6	209	215	2.8%	1	13	739	752	1.7%	20	19	948	967	2.0%	21
12時台	0	245	245	0.0%	0	14	673	687	2.0%	15	14	918	932	1.5%	15
13時台	4	228	232	1.7%	1	13	661	674	1.9%	10	17	889	906	1.9%	11
14時台	4	183	187	2.1%	10	7	670	677	1.0%	6	11	853	864	1.3%	16
15時台	4	214	218	1.8%	4	22	550	572	3.8%	13	26	764	790	3.3%	17
16時台	4	238	242	1.7%	0	10	559	569	1.8%	9	14	797	811	1.7%	9
17時台	6	208	214	2.8%	0	19	510	529	3.6%	10	25	718	743	3.4%	10
18時台	0	232	232	0.0%	0	12	442	454	2.6%	3	12	674	686	1.7%	3
19時台	3	156	159	1.9%	1	7	313	320	2.2%	1	10	469	479	2.1%	2
20時台	0	117	117	0.0%	0	13	241	254	5.1%	9	13	358	371	3.5%	9
合 計	42	2,635	2,677	1.6%	41	228	7,276	7,504	3.0%	146	270	9,911	10,181	2.7%	187

方向 種別 時間帯	⑤					⑥					C断面流入合計(⑤+⑥)				
	大型車	小型車	自動車 類 計	大型車 混入率	自 動 二輪車	大型車	小型車	自動車 類 計	大型車 混入率	自 動 二輪車	大型車	小型車	自動車 類 計	大型車 混入率	自 動 二輪車
6時台						22	72	94	23.4%	0	3	7	10	30.0%	1
7時台						19	160	179	10.6%	7	1	15	16	6.3%	0
8時台						28	235	263	10.6%	3	0	57	57	0.0%	1
9時台						12	348	360	3.3%	6	4	66	70	5.7%	3
10時台						42	400	442	9.5%	4	3	90	93	3.2%	0
11時台						14	541	555	2.5%	16	4	126	130	3.1%	1
12時台						17	615	632	2.7%	7	2	126	128	1.6%	1
13時台						19	589	608	3.1%	6	3	99	102	2.9%	0
14時台						16	610	626	2.6%	16	1	84	85	1.2%	1
15時台						18	703	721	2.5%	15	7	126	133	5.3%	0
16時台						15	729	744	2.0%	9	0	150	150	0.0%	1
17時台						18	682	700	2.6%	10	1	114	115	0.9%	0
18時台						15	553	568	2.6%	13	1	115	116	0.9%	1
19時台						22	375	397	5.5%	19	0	102	102	0.0%	1
20時台						6	273	279	2.2%	6	0	66	66	0.0%	0
合 計						283	6,885	7,168	3.9%	137	30	1,343	1,373	2.2%	11

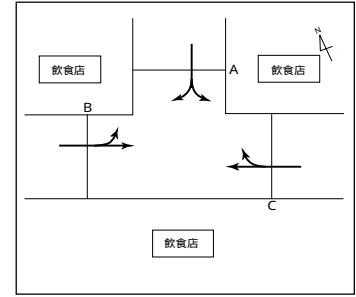
方向 種別 時間帯															
6時台															
7時台															
8時台															
9時台															
10時台															
11時台															
12時台															
13時台															
14時台															
15時台															
16時台															
17時台															
18時台															
19時台															
20時台															
合 計															

流入別自動車交通量調査表

調査地点: No.2交差点

調査年月日: 令和7年9月29日(月)

天候: 晴



方向	①					②					A断面流入合計(①+②)				
種別 時間帯	大型車	小型車	自動車 類 計	大型車 混入率	自 動 二 輪 車	大型車	小型車	自動車 類 計	大型車 混入率	自 動 二 輪 車	大型車	小型車	自動車 類 計	大型車 混入率	自 動 二 輪 車
6時台	7	36	43	16.3%	0						19	73	92	20.7%	1
7時台	4	148	152	2.6%	0						7	190	197	3.6%	0
8時台	4	180	184	2.2%	1						10	225	235	4.3%	7
9時台	9	79	88	10.2%	3						27	181	208	13.0%	1
10時台	15	123	138	10.9%	1						18	229	247	7.3%	4
11時台	0	138	138	0.0%	4						28	201	229	12.2%	1
12時台	4	120	124	3.2%	4						13	229	242	5.4%	1
13時台	7	121	128	5.5%	1						28	189	217	12.9%	4
14時台	13	114	127	10.2%	0						16	178	194	8.2%	4
15時台	9	136	145	6.2%	0						7	186	193	3.6%	0
16時台	1	129	130	0.8%	0						19	199	218	8.7%	0
17時台	4	158	162	2.5%	1						10	228	238	4.2%	19
18時台	7	142	149	4.7%	1						7	229	236	3.0%	4
19時台	4	117	121	3.3%	1						3	178	181	1.7%	3
20時台	4	61	65	6.2%	0						3	117	120	2.5%	0
合 計	92	1,802	1,894	4.9%	17						215	2,832	3,047	7.1%	49

方向	③					④					B断面流入合計(③+④)				
種別 時間帯	大型車	小型車	自動車 類 計	大型車 混入率	自 動 二 輪 車	大型車	小型車	自動車 類 計	大型車 混入率	自 動 二 輪 車	大型車	小型車	自動車 類 計	大型車 混入率	自 動 二 輪 車
6時台	15	61	76	19.7%	0	114	202	316	36.1%	1	129	263	392	32.9%	1
7時台	24	181	205	11.7%	1	90	351	441	20.4%	6	114	532	646	17.6%	7
8時台	30	381	411	7.3%	0	97	541	638	15.2%	0	127	922	1,049	12.1%	0
9時台	19	201	220	8.6%	0	136	421	557	24.4%	7	155	622	777	19.9%	7
10時台	37	243	280	13.2%	3	103	474	577	17.9%	3	140	717	857	16.3%	6
11時台	34	187	221	15.4%	0	138	477	615	22.4%	1	172	664	836	20.6%	1
12時台	18	210	228	7.9%	1	135	436	571	23.6%	0	153	646	799	19.1%	1
13時台	22	235	257	8.6%	1	85	420	505	16.8%	3	107	655	762	14.0%	4
14時台	25	208	233	10.7%	1	85	448	533	15.9%	0	110	656	766	14.4%	1
15時台	16	193	209	7.7%	3	79	387	466	17.0%	6	95	580	675	14.1%	9
16時台	18	195	213	8.5%	1	78	378	456	17.1%	12	96	573	669	14.3%	13
17時台	12	258	270	4.4%	0	34	566	600	5.7%	3	46	824	870	5.3%	3
18時台	1	228	229	0.4%	0	37	489	526	7.0%	0	38	717	755	5.0%	0
19時台	9	105	114	7.9%	0	34	463	497	6.8%	1	43	568	611	7.0%	1
20時台	3	120	123	2.4%	0	31	237	268	11.6%	1	34	357	391	8.7%	1
合 計	283	3,006	3,289	8.6%	11	1,276	6,290	7,566	16.9%	44	1,559	9,296	10,855	14.4%	55

方向	⑤					⑥					C断面流入合計(⑤+⑥)				
種別 時間帯	大型車	小型車	自動車 類 計	大型車 混入率	自 動 二 輪 車	大型車	小型車	自動車 類 計	大型車 混入率	自 動 二 輪 車	大型車	小型車	自動車 類 計	大型車 混入率	自 動 二 輪 車
6時台						99	138	237	41.8%	4	12	12	24	50.0%	0
7時台						103	330	433	23.8%	0	0	100	100	0.0%	0
8時台						81	384	465	17.4%	6	4	108	112	3.6%	0
9時台						118	279	397	29.7%	3	6	97	103	5.8%	1
10時台						109	322	431	25.3%	0	15	88	103	14.6%	1
11時台						105	400	505	20.8%	1	7	85	92	7.6%	0
12時台						121	435	556	21.8%	6	12	63	75	16.0%	1
13時台						88	408	496	17.7%	3	19	112	131	14.5%	1
14時台						88	379	467	18.8%	1	3	102	105	2.9%	0
15時台						106	460	566	18.7%	1	6	99	105	5.7%	0
16時台						81	427	508	15.9%	3	4	126	130	3.1%	0
17時台						36	568	604	6.0%	3	3	126	129	2.3%	1
18時台						28	637	665	4.2%	1	2	138	140	1.4%	0
19時台						24	468	492	4.9%	1	6	121	127	4.7%	0
20時台						24	246	270	8.9%	3	6	81	87	6.9%	1
合 計						1,211	5,881	7,092	17.1%	36	105	1,458	1,563	6.7%	6

方向															
種別 時間帯	大型車	小型車	自動車 類 計	大型車 混入率	自 動 二 輪 車	大型車	小型車	自動車 類 計	大型車 混入率	自 動 二 輪 車	大型車	小型車	自動車 類 計	大型車 混入率	自 動 二 輪 車
6時台															
7時台															
8時台															
9時台															
10時台															
11時台															
12時台															
13時台															
14時台															
15時台															
16時台															
17時台															
18時台															
19時台															
20時台															
合 計															

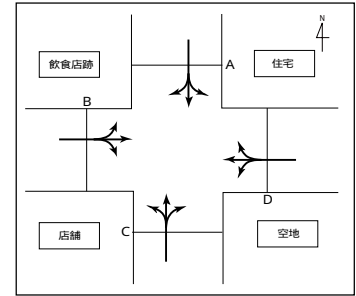


流入別自動車交通量調査表

調査地点: №.3交差点

調査年月日: 令和7年9月28日(日)

天候: 晴



方向 種別 時間帯	①					②					③					A断面流入合計(①+②+③)				
	大型車	小型車	自動車 類 計	大型車 混入率	自 動 二 輪 車	大型車	小型車	自動車 類 計	大型車 混入率	自 動 二 輪 車	大型車	小型車	自動車 類 計	大型車 混入率	自 動 二 輪 車	大型車	小型車	自動車 類 計	大型車 混入率	自 動 二 輪 車
6時台	0	0	0	0.0%	0	0	6	6	0.0%	0	0	1	1	0.0%	0	0	7	7	0.0%	0
7時台	0	1	1	0.0%	0	0	30	30	0.0%	1	0	0	0	0.0%	1	0	31	31	0.0%	2
8時台	0	3	3	0.0%	1	0	94	94	0.0%	1	1	9	10	10.0%	1	1	106	107	0.9%	3
9時台	1	4	5	20.0%	0	0	55	55	0.0%	4	1	16	17	5.9%	1	2	75	77	2.6%	5
10時台	0	4	4	0.0%	1	1	73	74	1.4%	1	1	13	14	7.1%	0	2	90	92	2.2%	2
11時台	0	3	3	0.0%	0	0	43	43	0.0%	0	1	11	12	8.3%	0	1	57	58	1.7%	0
12時台	0	1	1	0.0%	0	0	39	39	0.0%	1	0	10	10	0.0%	0	0	50	50	0.0%	1
13時台	0	0	0	0.0%	0	1	42	43	2.3%	1	0	15	15	0.0%	9	1	57	58	1.7%	10
14時台	0	8	8	0.0%	1	0	31	31	0.0%	0	1	13	14	7.1%	1	1	52	53	1.9%	2
15時台	0	3	3	0.0%	0	1	31	32	3.1%	0	0	3	3	0.0%	1	1	37	38	2.6%	1
16時台	0	1	1	0.0%	0	1	25	26	3.8%	0	0	13	13	0.0%	0	1	39	40	2.5%	0
17時台	0	1	1	0.0%	0	1	55	56	1.8%	0	1	9	10	10.0%	1	2	65	67	3.0%	1
18時台	0	1	1	0.0%	1	1	33	34	2.9%	1	0	3	3	0.0%	1	1	37	38	2.6%	3
19時台	0	0	0	0.0%	1	0	21	21	0.0%	1	0	4	4	0.0%	18	0	25	25	0.0%	20
20時台	0	0	0	0.0%	1	0	27	27	0.0%	3	0	4	4	0.0%	0	0	31	31	0.0%	4
合 計	1	30	31	3.2%	6	6	605	611	1.0%	14	6	124	130	4.6%	34	13	759	772	1.7%	54

方向 種別 時間帯	④					⑤					⑥					B断面流入合計(④+⑤+⑥)				
	大型車	小型車	自動車 類 計	大型車 混入率	自 動 二 輪 車	大型車	小型車	自動車 類 計	大型車 混入率	自 動 二 輪 車	大型車	小型車	自動車 類 計	大型車 混入率	自 動 二 輪 車	大型車	小型車	自動車 類 計	大型車 混入率	自 動 二 輪 車
6時台	0	1	1	0.0%	0	4	115	119	3.4%	1	3	60	63	4.8%	1	7	176	183	3.8%	2
7時台	0	0	0	0.0%	1	16	168	184	8.7%	21	3	96	99	3.0%	0	19	264	283	6.7%	22
8時台	1	13	14	7.1%	0	12	270	282	4.3%	12	3	118	121	2.5%	0	16	401	417	3.8%	12
9時台	0	13	13	0.0%	1	40	444	484	8.3%	10	3	105	108	2.8%	1	43	562	605	7.1%	12
10時台	3	6	9	33.3%	1	37	651	688	5.4%	3	0	132	132	0.0%	1	40	789	829	4.8%	5
11時台	0	19	19	0.0%	0	15	640	655	2.3%	21	0	125	125	0.0%	2	15	784	799	1.9%	23
12時台	0	18	18	0.0%	0	13	661	674	1.9%	19	2	111	113	1.8%	0	15	790	805	1.9%	19
13時台	0	9	9	0.0%	0	9	618	627	1.4%	13	4	102	106	3.8%	4	13	729	742	1.8%	17
14時台	0	30	30	0.0%	3	23	579	602	3.8%	10	0	141	141	0.0%	1	23	750	773	3.0%	14
15時台	1	33	34	2.9%	1	24	519	543	4.4%	15	1	99	100	1.0%	1	26	651	677	3.8%	17
16時台	1	19	20	5.0%	0	10	528	538	1.9%	9	1	102	103	1.0%	1	12	649	661	1.8%	10
17時台	0	18	18	0.0%	0	19	501	520	3.7%	13	1	166	167	0.6%	4	20	685	705	2.8%	17
18時台	1	10	11	9.1%	0	1	468	469	0.2%	6	3	85	88	3.4%	1	5	563	568	0.9%	7
19時台	1	12	13	7.7%	1	9	313	322	2.8%	3	0	73	73	0.0%	3	10	398	408	2.5%	7
20時台	0	10	10	0.0%	1	16	220	236	6.8%	0	1	52	53	1.9%	4	17	282	299	5.7%	5
合 計	8	211	219	3.7%	9	248	6,695	6,943	3.6%	156	25	1,567	1,592	1.6%	24	281	8,473	8,754	3.2%	189

方向 種別 時間帯	⑦					⑧					⑨					C断面流入合計(⑦+⑧+⑨)				
	大型車	小型車	自動車 類 計	大型車 混入率	自 動 二 輪 車	大型車	小型車	自動車 類 計	大型車 混入率	自 動 二 輪 車	大型車	小型車	自動車 類 計	大型車 混入率	自 動 二 輪 車	大型車	小型車	自動車 類 計	大型車 混入率	自 動 二 輪 車
6時台	0	10	10	0.0%	1	1	10	11	9.1%	1	1	7	8	12.5%	1	2	27	29	6.9%	3
7時台	4	37	41	9.8%	0	1	6	7	14.3%	0	0	6	6	0.0%	4	5	49	54	9.3%	4
8時台	6	99	105	5.7%	0	0	43	43	0.0%	1	1	9	10	10.0%	0	7	151	158	4.4%	1
9時台	1	84	85	1.2%	4	0	25	25	0.0%	0	4	22	26	15.4%	1	5	131	136	3.7%	5
10時台	4	88	92	4.3%	0	0	39	39	0.0%	1	0	12	12	0.0%	1	4	139	143	2.8%	2
11時台	4	118	122	3.3%	1	0	24	24	0.0%	0	0	24	24	0.0%	0	4	166	170	2.4%	1
12時台	0	96	96	0.0%	1	0	42	42	0.0%	0	1	12	13	7.7%	0	1	150	151	0.7%	1
13時台	7	94	101	6.9%	10	0	40	40	0.0%	1	0	18	18	0.0%	1	7	152	159	4.4%	12
14時台	1	108	109	0.9%	0	1	31	32	3.1%	1	3	9	12	25.0%	0	5	148	153	3.3%	1
15時台	10	100	110	9.1%	0	0	46	46	0.0%	0	1	30	31	3.2%	1	11	176	187	5.9%	1
16時台	4	147	151	2.6%	1	0	52	52	0.0%	0	0	16	16	0.0%	0	4	215	219	1.8%	1
17時台	1	129	130	0.8%	1	0	55	55	0.0%	1	1	18	19	5.3%	1	2	202	204	1.0%	3
18時台	1	123	124	0.8%	4	1	28	29	3.4%	1	0	16	16	0.0%	1	2	167	169	1.2%	6
19時台	1	72	73	1.4%	0	1	33	34	2.9%	1	0	7	7	0.0%	1	2	112	114	1.8%	2
20時台	4	60	64	6.3%	3	0	24	24	0.0%	1	1	51	52	1.9%	0	5	135	140	3.6%	4
合 計	48	1,365	1,413	3.4%	26	5	498	503	1.0%	9	13	257	270	4.8%	12	66	2,120	2,186	3.0%	47

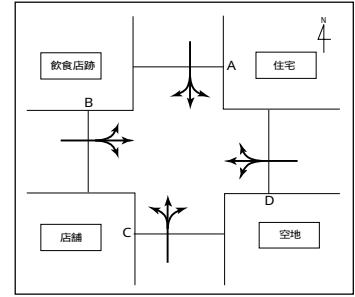
方向 種別 時間帯	⑩					⑪					⑫					D断面流入合計(⑩+⑪+⑫)				
	大型車	小型車	自動車 類 計	大型車 混入率	自 動 二 輪 車	大型車	小型車	自動車 類 計	大型車 混入率	自 動 二 輪 車	大型車	小型車	自動車 類 計	大型車 混入率	自 動 二 輪 車	大型車	小型車	自動車 類 計	大型車 混入率	自 動 二 輪 車
6時台	1	4	5	20.0%	1	21	69	90	23.3%	1	0	3	3	0.0%	1	22	76	98	22.4%	3
7時台	3	10	13	23.1%	0	18	145	163	11.0%	6	0	1	1	0.0%	0	21	156	177	11.9%	6
8時台	0	3	3	0.0%	0	21	211	232	9.1%	4	0	0	0	0.0%	0	21	214	235	8.9%	4
9時台	1	4	5	20.0%	1	19	360	379	5.0%	4	0	0	0	0.0%	0	20	364	384	5.2%	5
10時台	1	13	14	7.1%	0	49	429	478	10.3%	4	0	4	4	0.0%	0	50	446	496	10.1%	4
11時台	1	12	13	7.7%	0	14	507	521	2.7%	18	0	8	8	0.0%	0	15	527	542	2.8%	18
12時台	0	19	19	0.0%	2	16	622	638	2.5%	6	0	4	4	0.0%	0	16	645	661	2.4%	8
13時台	1	28	29	3.4%	1	13	544	557	2.3%	4	0	1	1	0.0%	1	14	573	587	2.4%	6
14時台	0	30	30	0.0%	0	12	640	652	1.8%	22	0	4	4	0.0%	0	12	674	686	1.7%	22
15時台	1	37	38	2.6%	1	15	645	660	2.3%	16	0	0	0	0.0%	0	16	682	698	2.3%	17
16時台	0	12	12	0.0%	0	13	690	703	1.8%	1	0	6	6	0.0%	0	13	708	721	1.8%	1
17時台	1	27	28	3.6%	1	18	598	616	2.9%	9	1	4	5	20.0%	3	20	629	649	3.1%	13
18時台	1	9	10	10.0%	1	13	510	523	2.5%	1	1	4	5	20.0%	0	15	523	538	2.8%	2
19時台	0	12	12	0.0%	0	18	312	330	5.5%	6	0	3	3	0.0%	0	18	327	345	5.2%	6
20時台	0	3	3	0.0%	0	6	226	232	2.6%	3	0	3	3	0.0%	1	6	232	238	2.5%	4
合 計	11	223	234	4.7%	8	266	6,508	6,774	3.9%	105	2	45	47	4.3%	6	279	6,776	7,055	4.0%	119

流入別自動車交通量調査表

調査地点: No.3交差点

調査年月日: 令和7年9月29日(月)

天候: 晴



方向	①					②					③					A断面流入合計(①+②+③)				
種別 時間帯	大型車	小型車	自動車 類 計	大型車 混入率	自 動 二輪車	大型車	小型車	自動車 類 計	大型車 混入率	自 動 二輪車	大型車	小型車	自動車 類 計	大型車 混入率	自 動 二輪車	大型車	小型車	自動車 類 計	大型車 混入率	自 動 二輪車
6時台	0	0	0	0.0%	0	0	39	39	0.0%	1	0	6	6	0.0%	0	0	45	45	0.0%	1
7時台	0	0	0	0.0%	0	1	108	109	0.9%	0	1	9	10	10.0%	0	2	117	119	1.7%	0
8時台	0	1	1	0.0%	1	1	114	115	0.9%	1	1	10	11	9.1%	3	2	125	127	1.6%	5
9時台	0	3	3	0.0%	0	0	57	57	0.0%	0	1	6	7	14.3%	0	1	66	67	1.5%	0
10時台	0	1	1	0.0%	0	3	60	63	4.8%	0	0	6	6	0.0%	0	3	67	70	4.3%	0
11時台	0	6	6	0.0%	0	1	41	42	2.4%	1	1	5	6	16.7%	1	2	52	54	3.7%	2
12時台	0	3	3	0.0%	1	1	33	34	2.9%	1	0	4	4	0.0%	0	1	40	41	2.4%	2
13時台	1	6	7	14.3%	0	0	42	42	0.0%	1	1	4	5	20.0%	1	2	52	54	3.7%	2
14時台	0	0	0	0.0%	1	1	52	53	1.9%	4	0	5	5	0.0%	0	1	57	58	1.7%	5
15時台	0	0	0	0.0%	1	0	54	54	0.0%	0	0	7	7	0.0%	1	0	61	61	0.0%	2
16時台	0	0	0	0.0%	0	3	39	42	7.1%	1	1	10	11	9.1%	0	4	49	53	7.5%	1
17時台	0	2	2	0.0%	0	0	88	88	0.0%	2	0	15	15	0.0%	0	0	105	105	0.0%	2
18時台	0	1	1	0.0%	0	0	68	68	0.0%	2	1	5	6	16.7%	0	1	74	75	1.3%	2
19時台	0	3	3	0.0%	0	1	37	38	2.6%	1	3	9	12	25.0%	1	4	49	53	7.5%	2
20時台	0	1	1	0.0%	1	0	21	21	0.0%	3	1	10	11	9.1%	1	1	32	33	3.0%	5
合 計	1	27	28	3.6%	5	12	853	865	1.4%	18	11	111	122	9.0%	8	24	991	1,015	2.4%	31

方向	④					⑤					⑥					B断面流入合計(④+⑤+⑥)				
種別 時間帯	大型車	小型車	自動車 類 計	大型車 混入率	自 動 二輪車	大型車	小型車	自動車 類 計	大型車 混入率	自 動 二輪車	大型車	小型車	自動車 類 計	大型車 混入率	自 動 二輪車	大型車	小型車	自動車 類 計	大型車 混入率	自 動 二輪車
6時台	1	4	5	20.0%	0	112	181	293	38.2%	0	3	61	64	4.7%	0	116	246	362	32.0%	0
7時台	0	12	12	0.0%	0	87	484	571	15.2%	4	0	244	244	0.0%	1	87	740	827	10.5%	5
8時台	1	10	11	9.1%	1	96	459	555	17.3%	0	3	246	249	1.2%	1	100	715	815	12.3%	2
9時台	0	9	9	0.0%	0	138	403	541	25.5%	4	9	120	129	7.0%	0	147	532	679	21.6%	4
10時台	4	13	17	23.5%	0	108	448	556	19.4%	6	13	109	122	10.7%	1	125	570	695	18.0%	7
11時台	0	15	15	0.0%	0	123	453	576	21.4%	4	8	96	104	7.7%	0	131	564	695	18.8%	4
12時台	0	18	18	0.0%	1	145	447	592	24.5%	4	16	102	118	13.6%	3	161	567	728	22.1%	8
13時台	0	13	13	0.0%	0	85	450	535	15.9%	4	6	93	99	6.1%	0	91	556	647	14.1%	4
14時台	1	18	19	5.3%	3	90	423	513	17.5%	0	12	105	117	10.3%	0	103	546	649	15.9%	3
15時台	3	16	19	15.8%	1	118	411	529	22.3%	6	7	114	121	5.8%	0	128	541	669	19.1%	7
16時台	1	18	19	5.3%	0	82	402	484	16.9%	10	4	114	118	3.4%	1	87	534	621	14.0%	11
17時台	0	30	30	0.0%	0	38	508	546	7.0%	3	6	167	173	3.5%	4	44	705	749	5.9%	7
18時台	0	31	31	0.0%	0	51	458	509	10.0%	2	1	145	146	0.7%	2	52	634	686	7.6%	4
19時台	1	18	19	5.3%	1	33	423	456	7.2%	0	0	123	123	0.0%	3	34	564	598	5.7%	4
20時台	0	16	16	0.0%	0	27	190	217	12.4%	4	7	78	85	8.2%	0	34	284	318	10.7%	4
合 計	12	241	253	4.7%	7	1,333	6,140	7,473	17.8%	51	95	1,917	2,012	4.7%	16	1,440	8,298	9,738	14.8%	74

方向	⑦					⑧					⑨					C断面流入合計(⑦+⑧+⑨)				
種別 時間帯	大型車	小型車	自動車 類 計	大型車 混入率	自 動 二輪車	大型車	小型車	自動車 類 計	大型車 混入率	自 動 二輪車	大型車	小型車	自動車 類 計	大型車 混入率	自 動 二輪車	大型車	小型車	自動車 類 計	大型車 混入率	自 動 二輪車
6時台	6	40	46	13.0%	7	0	6	6	0.0%	1	0	0	0	0.0%	0	6	46	52	11.5%	8
7時台	9	139	148	6.1%	1	1	37	38	2.6%	0	1	12	13	7.7%	1	11	188	199	5.5%	2
8時台	9	111	120	7.5%	0	2	97	99	2.0%	2	3	22	25	12.0%	1	14	230	244	5.7%	3
9時台	9	111	120	7.5%	1	4	67	71	5.6%	1	1	19	20	5.0%	0	14	197	211	6.6%	2
10時台	15	127	142	10.6%	0	1	75	76	1.3%	1	0	15	15	0.0%	0	16	217	233	6.9%	1
11時台	8	93	101	7.9%	0	0	42	42	0.0%	0	1	20	21	4.8%	0	9	155	164	5.5%	0
12時台	3	87	90	3.3%	1	0	49	49	0.0%	4	1	16	17	5.9%	1	4	152	156	2.6%	6
13時台	12	87	99	12.1%	0	7	69	76	9.2%	1	6	13	19	31.6%	0	25	169	194	12.9%	1
14時台	0	76	76	0.0%	1	0	43	43	0.0%	1	1	13	14	7.1%	1	1	132	133	0.8%	3
15時台	12	100	112	10.7%	1	1	61	62	1.6%	0	1	10	11	9.1%	0	14	171	185	7.6%	1
16時台	12	138	150	8.0%	1	1	67	68	1.5%	1	3	12	15	20.0%	1	16	217	233	6.9%	3
17時台	7	171	178	3.9%	3	0	88	88	0.0%	2	1	25	26	3.8%	0	8	284	292	2.7%	5
18時台	3	153	156	1.9%	1	0	73	73	0.0%	0	0	7	7	0.0%	1	3	233	236	1.3%	2
19時台	0	136	136	0.0%	1	1	45	46	2.2%	0	0	21	21	0.0%	1	1	202	203	0.5%	2
20時台	0	73	73	0.0%	1	1	33	34	2.9%	0	0	4	4	0.0%	1	1	110	111	0.9%	2
合 計	105	1,642	1,747	6.0%	19	19	852	871	2.2%	14	19	209	228	8.3%	8	143	2,703	2,846	5.0%	41

方向	⑩					⑪					⑫					D断面流入合計(⑩+⑪+⑫)				
種別 時間帯	大型車	小型車	自動車 類 計	大型車 混入率	自 動 二輪車	大型車	小型車	自動車 類 計	大型車 混入率	自 動 二輪車	大型車	小型車	自動車 類 計	大型車 混入率	自 動 二輪車	大型車	小型車	自動車 類 計	大型車 混入率	自 動 二輪車
6時台	0	3	3	0.0%	1	106	94	200	53.0%	1	0	0	0	0.0%	0	106	97	203	52.2%	2
7時台	1	4	5	20.0%	1	102	274	376	27.1%	1	0	3	3	0.0%	0	103	281	384	26.8%	2
8時台	3	18	21	14.3%	0	76	292	368	20.7%	3	0	4	4	0.0%	1	79	314	393	20.1%	4
9時台	6	9	15	40.0%	1	138	240	378	36.5%	3	1	4	5	20.0%	0	145	253	398	36.4%	4
10時台	7	9	16	43.8%	0	105	286	391	26.9%	1	0	0	0	0.0%	0	112	295	407	27.5%	1
11時台	2	15	17	11.8%	0	131	383	514	25.5%	3	0	6	6	0.0%	1	133	404	537	24.8%	4
12時台	1	13	14	7.1%	1	129	331	460	28.0%	6	1	4	5	20.0%	0	131	348	479	27.3%	7
13時台	4	12	16	25.0%	0	93	444	537	17.3%	4	0	4	4	0.0%	0	97	460	557	17.4%	4
14時台	1	5	6	16.7%	0	109	411	520	21.0%	1	0	4	4	0.0%	0	110	420	530	20.8%	1
15時台	9	13	22	40.9%	1	118	523	641	18.4%	3	0	1	1	0.0%	0	127	537	664	19.1%	4
16時台	1	9	10	10.0%	4	90	472	562	16.0%	6	0	0	0	0.0%	0	91	481	572	15.9%	10
17時台	0	17	17	0.0%	0	37	586	623	5.9%	5	0	7	7	0.0%	1	37	610	647	5.7%	6
18時台	1	21	22	4.5%	0	30	553	583	5.1%	4	0	4	4	0.0%	1	31	578	609	5.1%	5
19時台	1	31	32	3.1%	0	36	394	430	8.4%	1	0	0	0	0.0%	1	37	425	462	8.0%	2
20時台	1	6	7	14.3%	0	25	268	293	8.5%	4	0	6	6	0.0%	1	26	280	306	8.5%	5
合 計	38	185	223	17.0%	9	1,325	5,551	6,876	19.3%	46	2	47	49	4.1%	6	1,365	5,783	7,148	19.1%	61

# 歩行者類交通量調査結果

## 歩行者交通量調査表

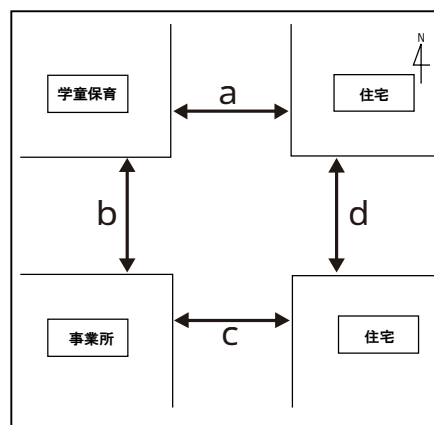
調査地点: No.1交差点

調査年月日: 令和7年9月28日(日)

天候: 晴

調査年月日: 令和7年9月29日(月)

天候: 晴



(休日)

方向 種別	a断面合計	b断面合計	c断面合計	d断面合計
時間帯	歩行者・自転車 (人・台)	歩行者・自転車 (人・台)	歩行者・自転車 (人・台)	歩行者・自転車 (人・台)
6時台	2	7	5	3
7時台	1	3	10	2
8時台	8	11	15	4
9時台	2	17	5	2
10時台	2	7	12	4
11時台	5	10	4	28
12時台	2	14	3	9
13時台	3	16	10	11
14時台	4	6	11	18
15時台	15	19	10	16
16時台	13	16	10	6
17時台	21	35	34	18
18時台	13	25	15	9
19時台	7	7	10	11
20時台	4	36	10	3
合計	102	229	164	144

(平日)

方向 種別	a断面合計	b断面合計	c断面合計	d断面合計
時間帯	歩行者・自転車 (人・台)	歩行者・自転車 (人・台)	歩行者・自転車 (人・台)	歩行者・自転車 (人・台)
6時台	1	1	10	6
7時台	29	4	6	13
8時台	3	15	37	2
9時台	6	4	6	3
10時台	6	7	7	3
11時台	7	15	8	10
12時台	11	10	12	5
13時台	4	14	4	3
14時台	16	18	10	7
15時台	9	20	6	5
16時台	16	18	24	23
17時台	4	38	30	22
18時台	15	29	16	25
19時台	8	16	14	7
20時台	15	15	8	3
合計	150	224	198	137

# 歩行者交通量調査表

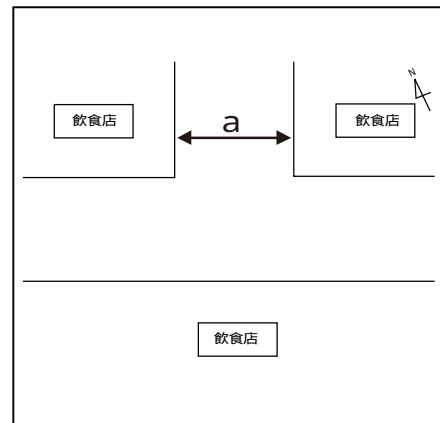
調査地点: No.2交差点

調査年月日: 令和7年9月28日(日)

天候: 晴

調査年月日: 令和7年9月29日(月)

天候: 晴



(休日)

方向 種別	a断面合計 歩行者・自転車 (人・台)			
時間帯				
6時台	5			
7時台	17			
8時台	8			
9時台	15			
10時台	9			
11時台	25			
12時台	28			
13時台	67			
14時台	34			
15時台	51			
16時台	10			
17時台	17			
18時台	37			
19時台	15			
20時台	13			
合計	351			

(平日)

方向 種別	a断面合計 歩行者・自転車 (人・台)			
時間帯				
6時台	4			
7時台	11			
8時台	3			
9時台	4			
10時台	10			
11時台	22			
12時台	6			
13時台	31			
14時台	7			
15時台	15			
16時台	9			
17時台	21			
18時台	22			
19時台	3			
20時台	13			
合計	181			

# 歩行者交通量調査表

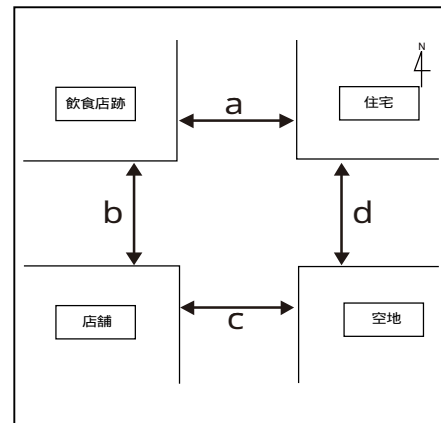
調査地点: No.3交差点

調査年月日: 令和7年9月28日(日)

天候: 晴

調査年月日: 令和7年9月29日(月)

天候: 晴



(休日)

方向 種別	a断面合計 歩行者・自転車 (人・台)	b断面合計 歩行者・自転車 (人・台)	c断面合計 歩行者・自転車 (人・台)	d断面合計 歩行者・自転車 (人・台)
時間帯				
6時台	2	4	1	3
7時台	11	2	2	3
8時台	5	5	10	4
9時台	6	3	8	3
10時台	20	5	7	10
11時台	11	3	4	7
12時台	26	9	10	2
13時台	20	2	4	7
14時台	12	1	2	3
15時台	25	0	5	12
16時台	23	1	2	7
17時台	28	4	3	9
18時台	18	8	10	10
19時台	32	7	4	20
20時台	7	4	4	5
合計	246	58	76	105

(平日)

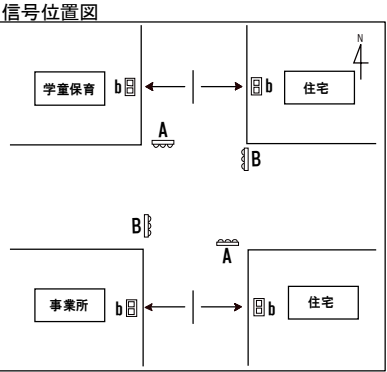
方向 種別	a断面合計 歩行者・自転車 (人・台)	b断面合計 歩行者・自転車 (人・台)	c断面合計 歩行者・自転車 (人・台)	d断面合計 歩行者・自転車 (人・台)
時間帯				
6時台	7	2	1	1
7時台	3	5	1	10
8時台	5	9	9	4
9時台	2	8	8	1
10時台	7	3	1	2
11時台	16	4	3	9
12時台	3	4	7	2
13時台	22	3	4	1
14時台	10	3	7	6
15時台	13	2	3	19
16時台	17	11	8	5
17時台	16	4	7	9
18時台	16	10	10	1
19時台	16	10	9	11
20時台	1	4	9	0
合計	154	82	87	81

信号現示調査結果

信号現示調査表

調査地点: No.1 交差点  
調査年月日: 令和7年9月28日(日)  
天候: 晴  
  
調査年月日: 令和7年9月29日(月)  
天候: 晴

凡例	
	: 青
	: 黄
	: 赤
	: 右折青矢
	: 左折青矢
	: 直進青矢
	: 直進左折青矢
	: 直進右折青矢



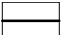
信号	階段	1	2	3	4	5	6	7	8	9	10									合計
A	青	黄	赤	赤	赤	赤	赤	赤	赤											
B	赤	赤	赤	青	青	青	黄	赤												
b	赤	赤	赤	青	点滅	赤	赤	赤												
休日																				
6:00	46	3	3	15	4	3	3	3												80
7:00	46	3	3	15	4	3	3	3												80
8:00	51	3	3	20	4	3	3	3												90
9:00	51	3	3	20	4	3	3	3												90
10:00	51	3	3	20	4	3	3	3												90
11:00	51	3	3	20	4	3	3	3												90
12:00	51	3	3	20	4	3	3	3												90
13:00	51	3	3	20	4	3	3	3												90
14:00	51	3	3	20	4	3	3	3												90
15:00	51	3	3	20	4	3	3	3												90
16:00	51	3	3	20	4	3	3	3												90
17:00	51	3	3	20	4	3	3	3												90
18:00	51	3	3	20	4	3	3	3												90
19:00	46	3	3	15	4	3	3	3												80
20:00	46	3	3	15	4	3	3	3												80
平日																				
6:00	51	3	3	20	4	3	3	3												90
7:00	68	3	3	23	4	3	3	3												110
8:00	68	3	3	23	4	3	3	3												110
9:00	51	3	3	20	4	3	3	3												90
10:00	51	3	3	20	4	3	3	3												90
11:00	51	3	3	20	4	3	3	3												90
12:00	51	3	3	20	4	3	3	3												90
13:00	51	3	3	20	4	3	3	3												90
14:00	51	3	3	20	4	3	3	3												90
15:00	51	3	3	20	4	3	3	3												90
16:00	68	3	3	23	4	3	3	3												110
17:00	68	3	3	23	4	3	3	3												110
18:00	68	3	3	23	4	3	3	3												110
19:00	51	3	3	20	4	3	3	3												90
20:00	46	3	3	15	4	3	3	3												80
現示番号		1φ			2φ															

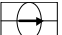
現示図					
1φ	2φ				


信号現示調査表

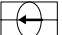
調査地点:No.2交差点  
調査年月日:令和7年9月28日(日)  
天候:晴  
調査年月日:令和7年9月29日(月)  
天候:晴


凡例


:青

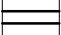
:右折青矢

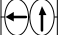
:歩行者点滅


:左折青矢


:黄

:直進青矢

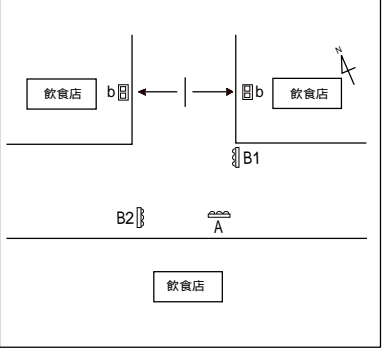
:赤

:直進左折青矢

:赤

:直進右左折青矢

信号位置図



信号	階段	1	2	3	4	5	6	7	8	9	10	11	12	13	14								合計
A		青	黄	赤	赤	赤	赤	赤	赤	赤	赤	赤											
B1		赤	赤	赤	青	青	青	黄↑	赤↑	赤↑	黄	赤											
B2		赤	赤	赤	青	青	青	黄↑	赤↑	赤↑	黄	赤											
b		赤	赤	赤	青	点滅	赤	赤	赤	赤	赤	赤											
休日																							
6:00		32	3	3	28	5	10	3	3	7	3	3											100
7:00		32	3	3	28	5	10	3	3	7	3	3											100
8:00		37	3	3	30	5	10	3	3	10	3	3											110
9:00		37	3	3	30	5	10	3	3	10	3	3											110
10:00		37	3	3	30	5	10	3	3	10	3	3											110
11:00		37	3	3	30	5	10	3	3	10	3	3											110
12:00		37	3	3	30	5	10	3	3	10	3	3											110
13:00		37	3	3	30	5	10	3	3	10	3	3											110
14:00		37	3	3	30	5	10	3	3	10	3	3											110
15:00		37	3	3	30	5	10	3	3	10	3	3											110
16:00		37	3	3	30	5	10	3	3	10	3	3											110
17:00		37	3	3	30	5	10	3	3	10	3	3											110
18:00		37	3	3	30	5	10	3	3	10	3	3											110
19:00		32	3	3	28	5	10	3	3	7	3	3											100
20:00		32	3	3	28	5	10	3	3	7	3	3											100
平日																							
6:00		37	3	3	30	5	10	3	3	10	3	3											110
7:00		42	3	3	43	5	10	3	3	12	3	3											130
8:00		42	3	3	43	5	10	3	3	12	3	3											130
9:00		37	3	3	30	5	10	3	3	10	3	3											110
10:00		37	3	3	30	5	10	3	3	10	3	3											110
11:00		37	3	3	30	5	10	3	3	10	3	3											110
12:00		37	3	3	30	5	10	3	3	10	3	3											110
13:00		37	3	3	30	5	10	3	3	10	3	3											110
14:00		37	3	3	30	5	10	3	3	10	3	3											110
15:00		37	3	3	30	5	10	3	3	10	3	3											110
16:00		42	3	3	43	5	10	3	3	12	3	3											130
17:00		42	3	3	43	5	10	3	3	12	3	3											130
18:00		42	3	3	43	5	10	3	3	12	3	3											130
19:00		37	3	3	30	5	10	3	3	10	3	3											110
20:00		32	3	3	28	5	10	3	3	7	3	3											100
現示番号		1φ			2φ			3φ			4φ												

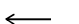
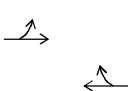
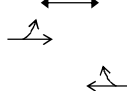

現示図

1φ

2φ

3φ

4φ



## 信号現示調査表



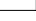
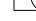


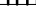
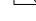

調査年月日:令和7年9月28日(日)

天候:晴

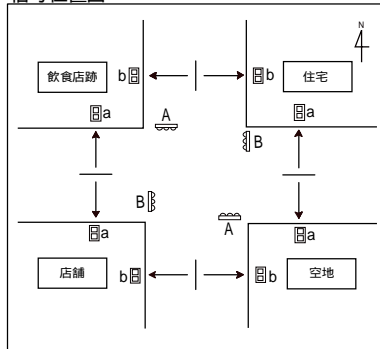
天候:晴

六、快、响

**凡例**

	: 青		: 右折青矢
	: 步行者点滅		: 左折青矢
	: 黄		: 直進青矢
	: 赤		: 直進左折青矢
			: 直進右折青矢

### 信号位置图



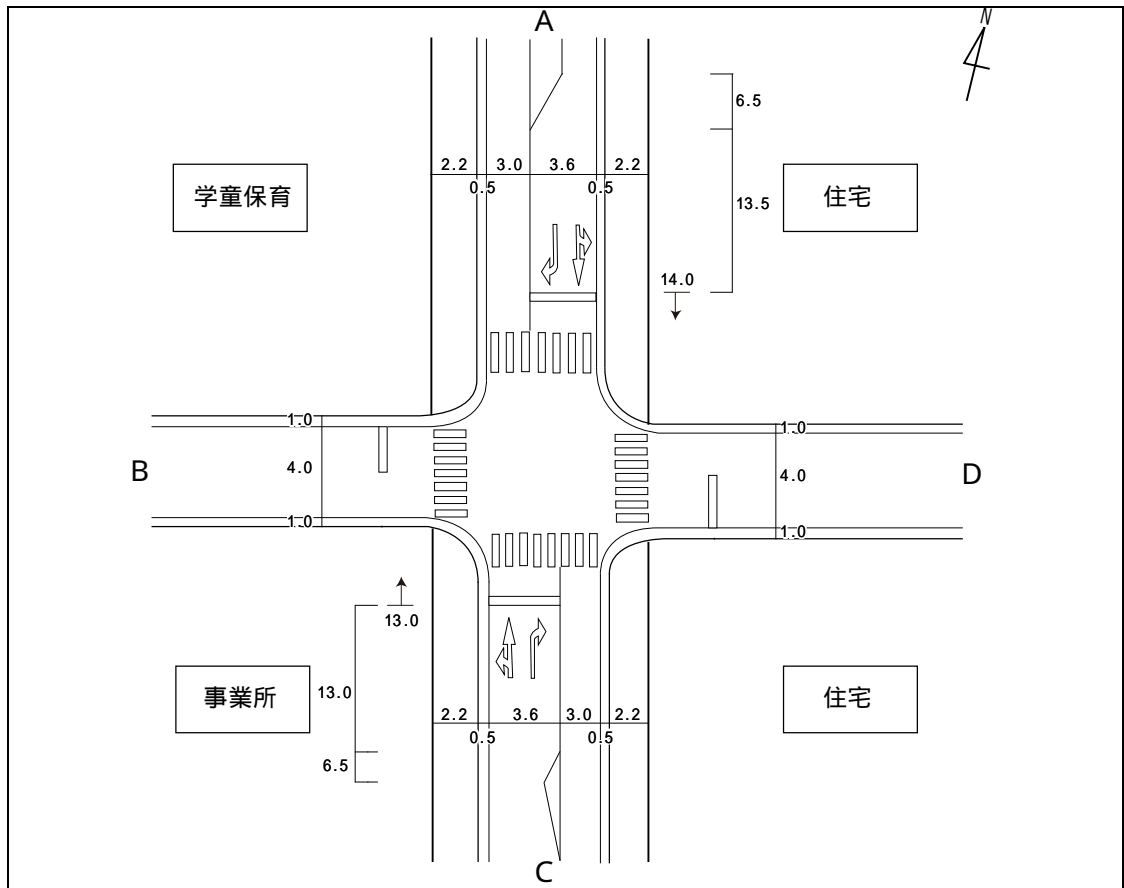
信号	階段																							合計
A	青	青	青	黄	赤	赤	赤	赤	赤	赤	赤	赤												
B	赤	赤	赤	赤	赤	赤	青	青	青	黄	赤→	黄	赤											
a	青	点減	赤	赤	赤	赤	赤	赤	赤	赤	赤	赤	赤											
b	赤	赤	赤	赤	赤	赤	青	点減	赤	赤	赤	赤	赤											
休日																								
6:00	18	8	3	3	3	42	6	3	3	5	3	3										100		
7:00	18	8	3	3	3	42	6	3	3	5	3	3										100		
8:00	18	8	3	3	3	52	6	3	3	5	3	3										110		
9:00	18	8	3	3	3	52	6	3	3	5	3	3										110		
10:00	18	8	3	3	3	52	6	3	3	5	3	3										110		
11:00	18	8	3	3	3	52	6	3	3	5	3	3										110		
12:00	18	8	3	3	3	52	6	3	3	5	3	3										110		
13:00	18	8	3	3	3	52	6	3	3	5	3	3										110		
14:00	18	8	3	3	3	52	6	3	3	5	3	3										110		
15:00	18	8	3	3	3	52	6	3	3	5	3	3										110		
16:00	18	8	3	3	3	52	6	3	3	5	3	3										110		
17:00	18	8	3	3	3	52	6	3	3	5	3	3										110		
18:00	18	8	3	3	3	52	6	3	3	5	3	3										110		
19:00	18	8	3	3	3	42	6	3	3	5	3	3										100		
20:00	18	8	3	3	3	42	6	3	3	5	3	3										100		
平日																								
6:00	18	8	3	3	3	52	6	3	3	5	3	3										110		
7:00	21	8	3	3	3	66	6	3	3	8	3	3										130		
8:00	21	8	3	3	3	66	6	3	3	8	3	3										130		
9:00	18	8	3	3	3	52	6	3	3	5	3	3										110		
10:00	18	8	3	3	3	52	6	3	3	5	3	3										110		
11:00	18	8	3	3	3	52	6	3	3	5	3	3										110		
12:00	18	8	3	3	3	52	6	3	3	5	3	3										110		
13:00	18	8	3	3	3	52	6	3	3	5	3	3										110		
14:00	18	8	3	3	3	52	6	3	3	5	3	3										110		
15:00	18	8	3	3	3	52	6	3	3	5	3	3										110		
16:00	21	8	3	3	3	66	6	3	3	8	3	3										130		
17:00	21	8	3	3	3	66	6	3	3	8	3	3										130		
18:00	21	8	3	3	3	66	6	3	3	8	3	3										130		
19:00	18	8	3	3	3	52	6	3	3	5	3	3										110		
20:00	18	8	3	3	3	57	6	3	3	5	3	3										115		
現示番号	1φ					2φ					3φ													

現示図					
1φ		2φ		3φ	

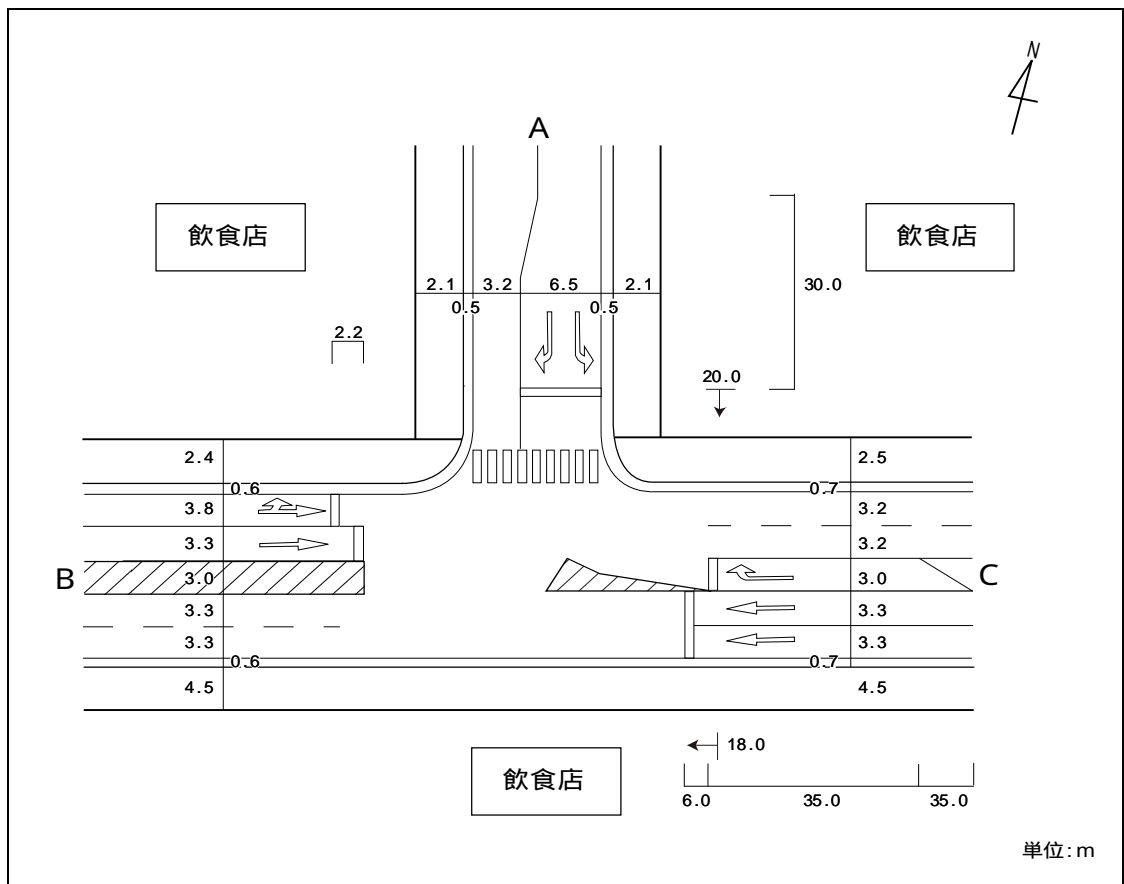


# 交差点現況図

No.1交差点



No.2交差点



単位: m

No.3交差点

