

ドラッグコスモス荒川本郷店 新設に伴う 交通報告書

目 次

1. 概要	
(1) 目的	1
(2) 店舗計画の概要	1
2. 交通量予測	
(1) 交通量調査.....	1
(2) 交通量調査の結果.....	2
3. 交通計画	
(1) 来店交通量の予測.....	4
(2) 方面別来店台数の予測.....	5
(3) 交差点需要率及び交通容量の算出.....	8
1) 交通量の算出.....	8
2) 交差点需要率の算出.....	10
3) 出入口の交通容量評価.....	13
<別表①> 交差点需要率の算出.....	11
<資料> 交通調査結果	

1. 概要

(1) 目的

本報告書は、大規模小売店舗立地法に基づく新設の届出の要件である交通計画に関するものです。交通状況について新設店舗周辺の現状を確認し、その開店後の予測を行い、届出に必要な交通影響評価を行うことを目的としています。

(2) 店舗計画の概要

交通に関連するドラッグコスモス荒川本郷店の店舗計画概要は、表 1. に示すとおりです。

表 1. 店舗計画の概要

店 舗 名	ドラッグコスモス荒川本郷店
営業時間	9 : 00～22 : 00
店舗面積	1,428 m ²
必要駐車台数	55 台
届出駐車場台数	55 台

2. 交通量予測

計画地周辺の交通状況を把握するため、交通量調査を実施しました。

(1) 交通量調査

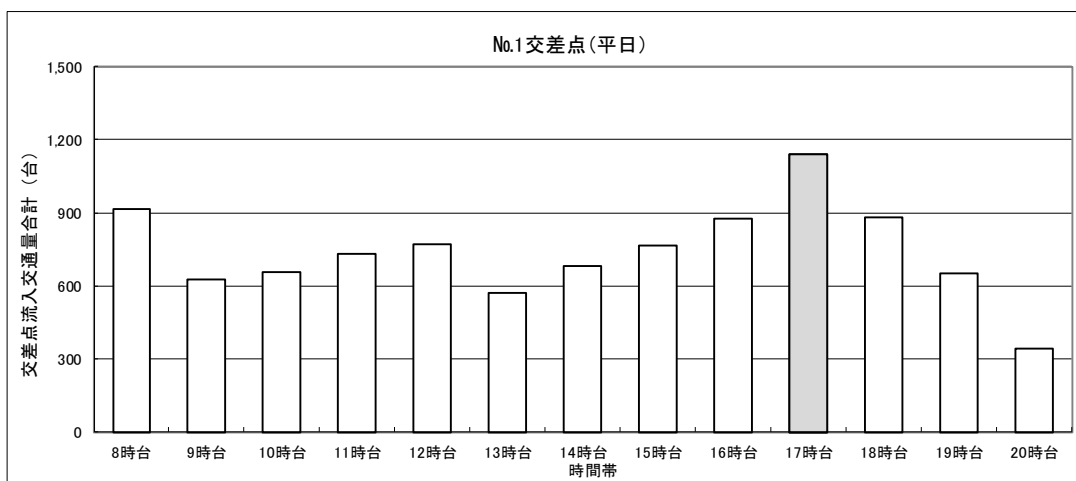
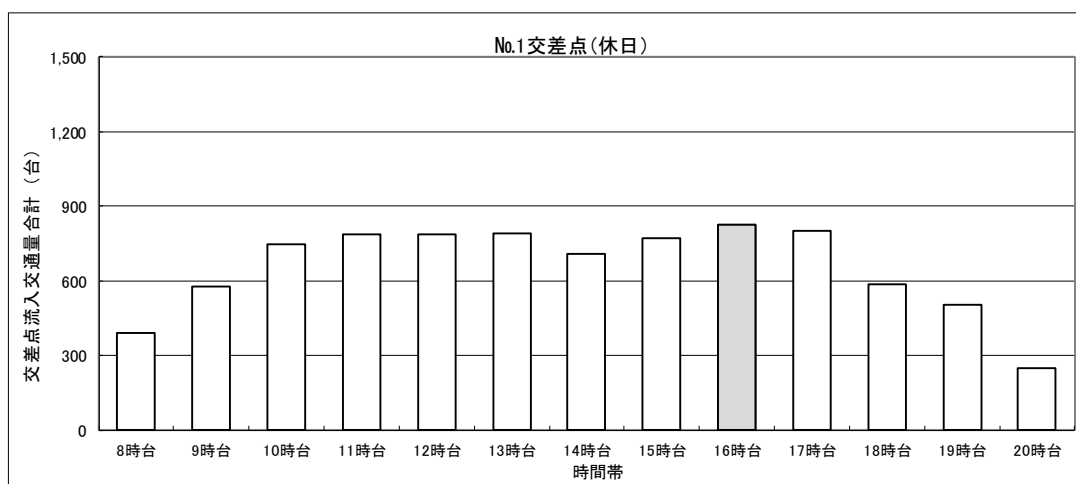
調査の概要は下記のとおりです。

調 査 年 月 日	休日：令和 7 年 10 月 26 日（日）8:00～21:00（13 時間調査） 平日：令和 7 年 10 月 27 日（月）8:00～21:00（13 時間調査）																				
調 査 場 所	計画地周辺のNo.1～2 交差点の 2 ヶ所																				
調 査 方 法	調査地点に於いて交差点を通過する車両を車種別・方向別・時間別にカウンターを用いて観測し、歩行者・自転車も含めて調査表に記録する。 車種別 <table border="1"><thead><tr><th>車 種</th><th>内 容</th><th>車頭番号</th></tr></thead><tbody><tr><td rowspan="2">普通車</td><td>乗用車</td><td>乗用車、ワゴン、軽乗用車等</td><td>3, 5, 7</td></tr><tr><td>小型貨物車</td><td>小型トラック、ライトバン、軽トラック等</td><td>4, 6</td></tr><tr><td rowspan="2">大型車</td><td>バス</td><td>マイクロバス、路線バス、観光バス等</td><td>2</td></tr><tr><td>大型貨物車</td><td>大型トラック、タンクローリー等</td><td>1, 9, 0</td></tr><tr><td>二 輪 車</td><td>原付、自動二輪車</td><td>-</td></tr></tbody></table> 車頭番号 8 の特殊車及び外交官ナンバーは大きさ・形状により該当する車種に分類して観測する	車 種	内 容	車頭番号	普通車	乗用車	乗用車、ワゴン、軽乗用車等	3, 5, 7	小型貨物車	小型トラック、ライトバン、軽トラック等	4, 6	大型車	バス	マイクロバス、路線バス、観光バス等	2	大型貨物車	大型トラック、タンクローリー等	1, 9, 0	二 輪 車	原付、自動二輪車	-
車 種	内 容	車頭番号																			
普通車	乗用車	乗用車、ワゴン、軽乗用車等	3, 5, 7																		
	小型貨物車	小型トラック、ライトバン、軽トラック等	4, 6																		
大型車	バス	マイクロバス、路線バス、観光バス等	2																		
	大型貨物車	大型トラック、タンクローリー等	1, 9, 0																		
二 輪 車	原付、自動二輪車	-																			

(2) 交通量調査の結果

交差点名：No. 1 交差点

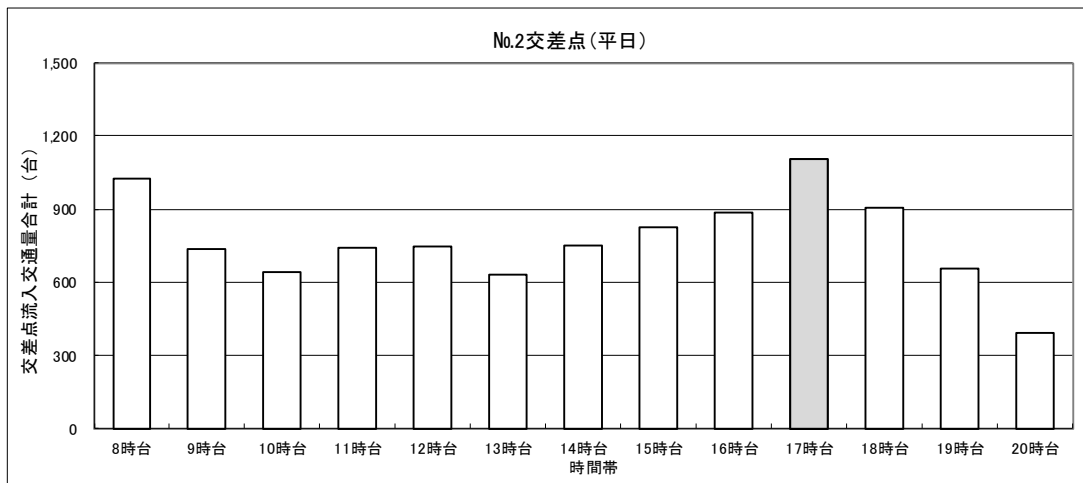
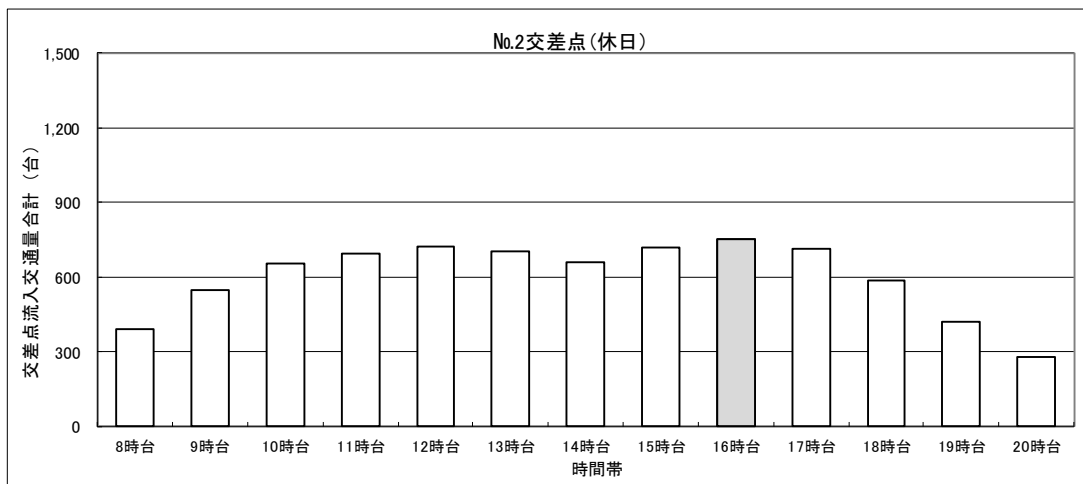
流入方向 時間帯	(休日)					(平日)					(単位：台)
	A 北より	B 西より	C 南より	D 東より	計	A 北より	B 西より	C 南より	D 東より	計	
8時台	19	151	23	197	390	44	432	89	352	917	
9時台	17	233	43	282	575	26	237	41	323	627	
10時台	21	321	40	366	748	40	290	14	313	657	
11時台	20	377	28	363	788	16	351	26	340	733	
12時台	30	428	9	320	787	30	359	33	349	771	
13時台	26	392	25	350	793	20	288	25	241	574	
14時台	38	300	21	348	707	39	344	25	274	682	
15時台	26	390	31	326	773	23	349	32	362	766	
16時台	23	425	25	352	825	58	382	49	389	878	
17時台	25	430	24	321	800	69	429	59	582	1,139	
18時台	24	351	23	186	584	25	364	28	463	880	
19時台	17	292	19	174	502	29	357	9	257	652	
20時台	10	132	2	103	247	8	172	8	157	345	
合計	296	4,222	313	3,688	8,519	427	4,354	438	4,402	9,621	



※網かけ部は交差点流入交通量合計ピーク時を示す

交差点名：No.2 交差点

流入方向 時間帯	(休日)					(平日)				
	A 北より	B 西より	C 南より	D 東より	計	A 北より	B 西より	C 南より	D 東より	計
8時台	11	155	71	152	389	43	447	215	318	1,023
9時台	24	191	73	261	549	42	250	95	350	737
10時台	22	255	72	307	656	17	250	87	288	642
11時台	12	275	76	332	695	23	309	84	326	742
12時台	24	287	91	322	724	29	314	74	331	748
13時台	22	324	60	297	703	18	271	80	263	632
14時台	30	298	69	262	659	25	358	95	275	753
15時台	34	299	61	322	716	36	302	144	342	824
16時台	18	335	51	346	750	35	359	87	407	888
17時台	31	307	53	324	715	33	371	72	627	1,103
18時台	21	338	27	198	584	40	332	56	477	905
19時台	13	224	39	146	422	19	330	42	267	658
20時台	5	141	18	113	277	15	190	33	154	392
合計	267	3,429	761	3,382	7,839	375	4,083	1,164	4,425	10,047



※網かけ部は交差点流入交通量合計ピーク時を示す

3. 交通計画

(1) 来店交通量の予測

開店後における、大規模小売店舗立地法指針による来店交通量は下記のとおりです。

	各項目算出のための計算式等	
行政人口	50,106 人	阿見町ホームページより 令和 8 年 3 月 1 日現在
地区の区分	その他地区	第二種住居地域 第一種低層住居専用地域
S : 店舗面積 (小数点第 4 位四捨五入)	1.428 千㎡	
A : 店舗面積当たり 日來客数原単位	1,057 人/千㎡	人口 40 万人未満 店舗面積 5 千㎡未満 : 1,100 - 30 S
B : ピーク率	14.4%	指針による
L : 駅からの距離	2,150m	常磐線 荒川沖駅
C : 自動車分担率	80%	人口 10 万人未満 : 80
D : 平均乗車人員	2.0 人/台	10,000 ㎡未満 : 2.0
E : 平均駐車時間係数	0.631	10,000 ㎡未満 : (30 + 5.5 S) ÷ 60
日來店台数	604 台/日	$A \times S \times C \div D$
ピーク 1 時間來店台数	87 台	$A \times S \times B \times C \div D$
必要駐車台数 (小数点以下四捨五入)	55 台	$A \times S \times B \times C \div D \times E$

(2) 方面別来店台数の予測

商圈を半径 1km 以内と考え、エリアを 6 方面に分け、エリア別世帯数構成比により方面別ピーク時来店台数を予測しました。

表 2. 方面別ピーク時来店台数予測

方面	世帯数 (構成比)	予測来台数
①方面	94 (4.4%)	4
②方面	82 (3.8%)	3
③方面	472 (21.9%)	19
④方面	341 (15.9%)	14
⑤方面	885 (41.2%)	36
⑥方面	274 (12.8%)	11
計	2,148 (100.0%)	87

上記結果を次ページの図 1. 方面別来店予測範囲図と、次々ページの図 2. 車両経路図に示します。

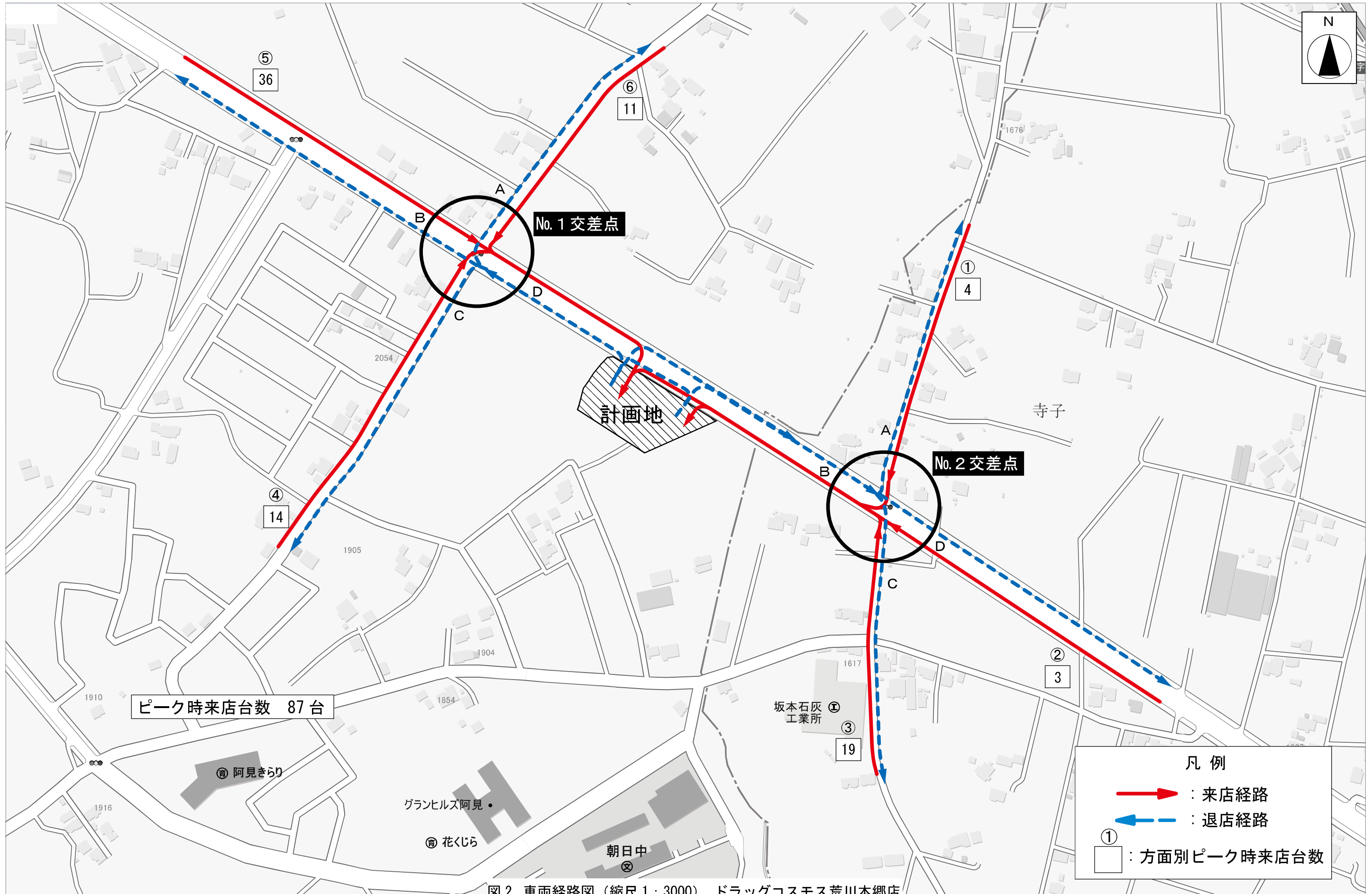


図 2. 車両経路図 (縮尺 1 : 3000) ドラッグコスモス荒川本郷店

(3) 交差点需要率及び交通容量の算出

現況交通量に計画店舗へのピーク時間帯における来店及び退店車両台数を加算して、開店後の交通量及び交差点需要率を算出しました。

なお、ピーク時間帯は、現況交通量における交差点流入交通量合計台数が最も多い時間帯としました。

1) 交通量の算出

各交差点において、現況ピーク時交通量に開店後に発生する交通量を加算して、現況、開店後の交通量の比較を行いました。開店前後の交差点方向別交通量比較は図3. 開店前後の交差点方向別交通量比較に示すとおりです。

No. 1 交差点

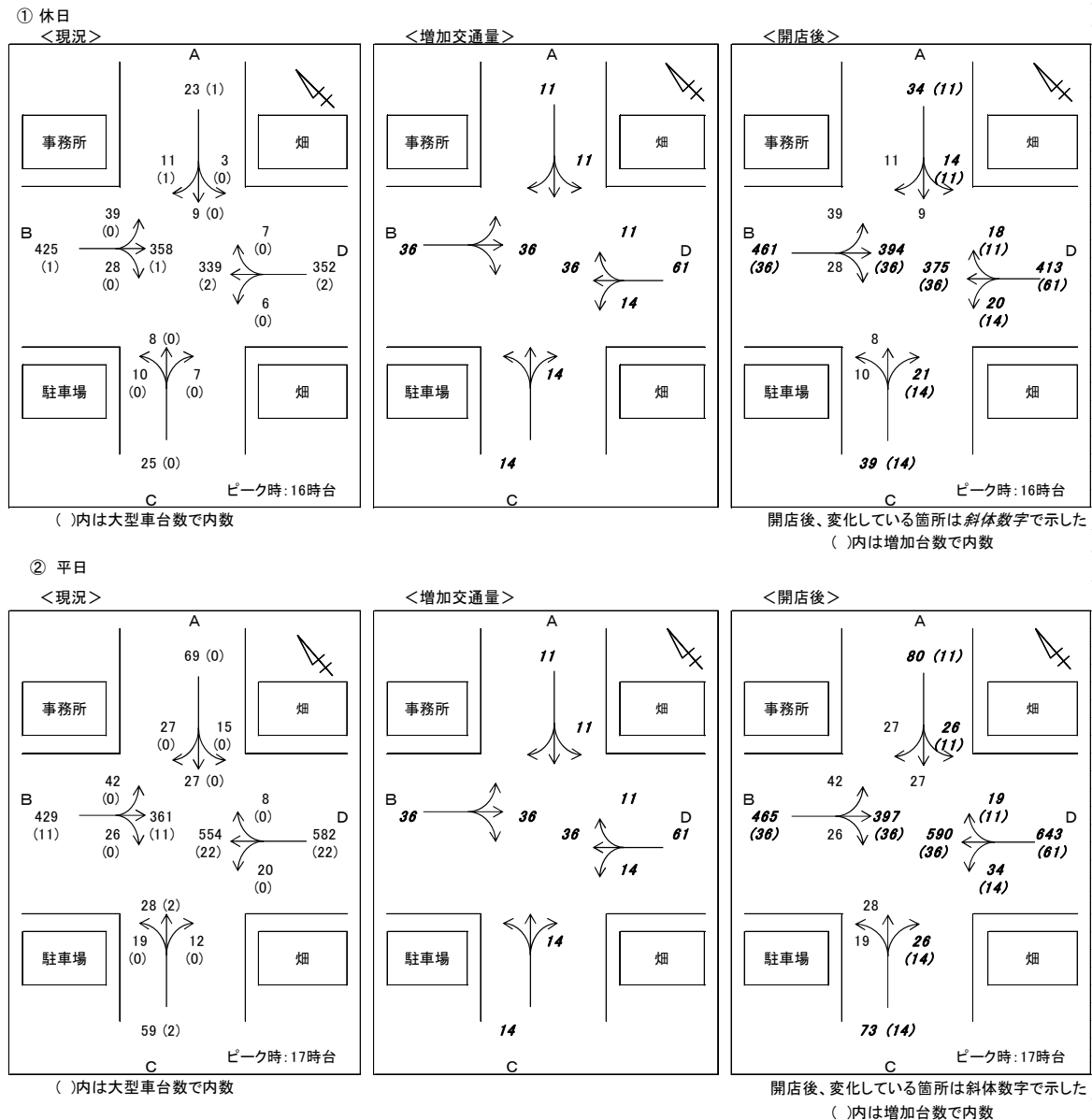
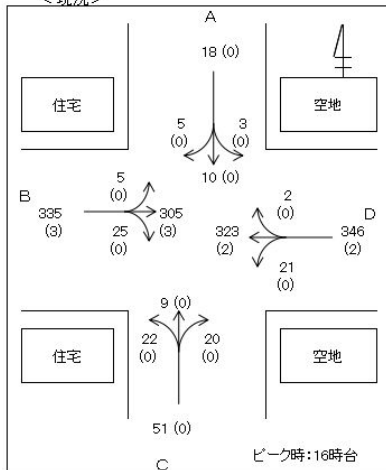


図3. 開店前後の交差点方向別交通量比較(1)

No. 2 交差点

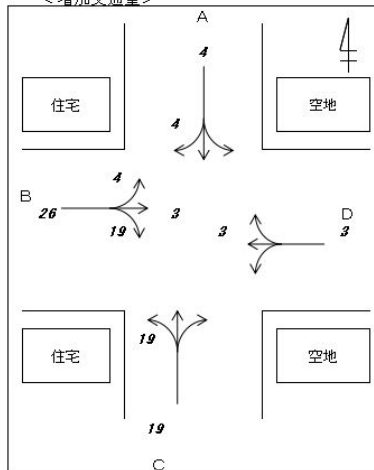
① 休日

<現況>

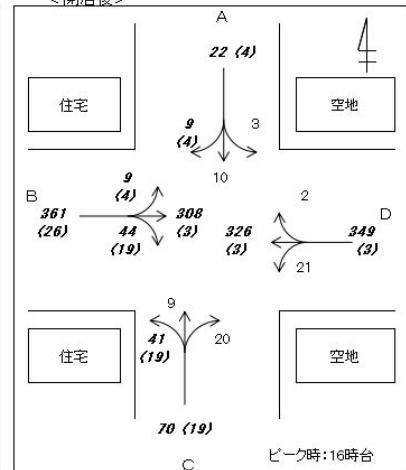


()内は大型車台数で内数

<増加交通量>



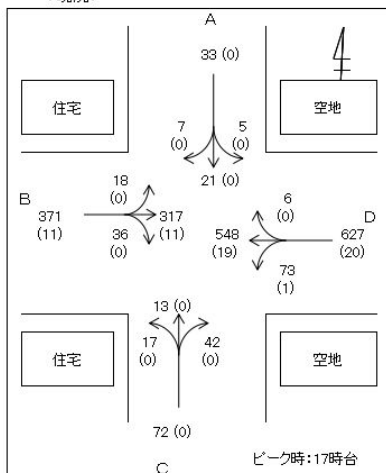
<開店後>



開店後、変化している箇所は斜体数字で示した
()内は増加台数で内数

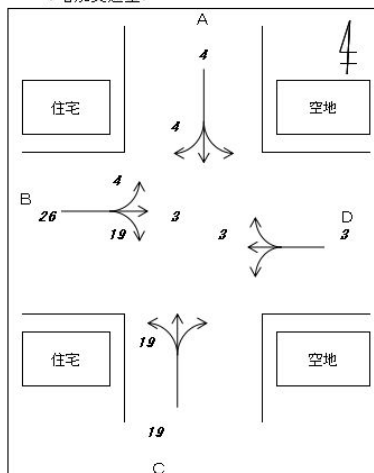
② 平日

<現況>

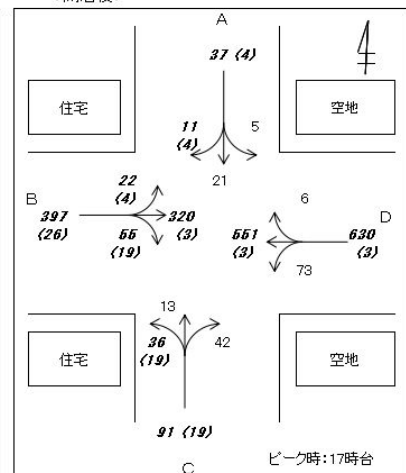


()内は大型車台数で内数

<増加交通量>



<開店後>



開店後、変化している箇所は斜体数字で示した
()内は増加台数で内数

図 3. 開店前後の交差点方向別交通量比較 (2)

2) 交差点需要率の算出

来店車両が各交差点に及ぼす影響を検討するため、ピーク時における交差点需要率及び車線混雑度を算出し、「現況」「開店後」について検討を行いました。

①検討結果

交差点需要率の算出結果は表 3. に、交差点需要率の算定は<別表①>に示すとおりです。

表 3. 交差点需要率等算定結果

(休日)

地点名	流入部名	車線種別	混雑度		交差点需要率		
			現況	開店後	現況	開店後	
No. 1 交差点	Aより	直右左	0.04	0.06	0.117	0.135	
		直左	0.19	0.20			
	Bより	直進	0.19	0.20			
		右折	0.04	0.05			
	Cより	直右左	0.05	0.07			
		Dより	直左	0.16			0.18
			直進	0.16			0.18
No. 2 交差点	Aより	直右左	0.03	0.03	0.119	0.132	
		直左	0.17	0.18			
	Bより	直進	0.17	0.18			
		右折	0.05	0.08			
	Cより	直右左	0.08	0.11			
		Dより	直左	0.19			0.20
			直進	0.19			0.19
		右折	0.00	0.00			

(平日)

地点名	流入部名	車線種別	混雑度		交差点需要率		
			現況	開店後	現況	開店後	
No. 1 交差点	Aより	直右左	0.12	0.15	0.189	0.210	
		直左	0.19	0.21			
	Bより	直進	0.19	0.21			
		右折	0.06	0.06			
	Cより	直右左	0.11	0.13			
		Dより	直左	0.27			0.30
			直進	0.27			0.30
No. 2 交差点	Aより	直右左	0.05	0.05	0.206	0.220	
		直左	0.19	0.20			
	Bより	直進	0.19	0.19			
		右折	0.10	0.16			
	Cより	直右左	0.11	0.14			
		Dより	直左	0.36			0.36
			直進	0.36			0.36
		右折	0.01	0.01			

<別表①> 交差点需要率の算出

No. 1 交差点 (現況 休日)

流入路線		Aより	Bより			Cより	Dより			
車線		直右左 ↔	直左 ←	直進 ↑	右折 ↗	直右左 ↔	直左 ←	直進 ↑	右折 ↗	
(車線数)		(1)	(1)	(1)	(1)	(1)	(1)	(1)	(1)	
交通量	直進	9 (内大型車台数 (0))	154 (1)	204 (0)		8 (0)	166 (1)	173 (1)		
	左折	3 (内大型車台数 (0))	39 (0)			10 (0)	6 (0)			
	右折	11 (内大型車台数 (1))			28 (0)	7 (0)			7 (0)	
	合計	23 (内大型車台数 (1))	193 (1)	204 (0)	28 (0)	25 (0)	172 (1)	173 (1)	7 (0)	
	対向流入部直進車台数		8			339	9			358
	対向流入部飽和交通流率		2000			2000	2000			2000
	現示の変わり目サバケ台数 交差点：小2台 大3台		2			2	2			2
	車線幅員(m)		2.80m	3.00m	3.10m	3.00m	2.80m	3.00m	3.10m	3.10m
	縦断勾配(%)		0.00%	0.00%	0.00%	0.00%	0.00%	0.00%	0.00%	0.00%
	歩行者交通 (多:1 少:0) f _p : 多 0.5 少 0.15		0 [0.15]	0 [0.15]			0 [0.15]	0 [0.15]		
現示	有効青時間	29秒	49秒	49秒	49秒	29秒	49秒	49秒	49秒	
	青矢時間(対向直進車なし)									
	歩行者青時間	20秒	42秒	42秒	42秒	20秒	42秒	42秒	42秒	
サイクル長		90秒	90秒	90秒	90秒	90秒	90秒	90秒	90秒	

流入路線		Aより	Bより			Cより	Dより		
車線		直右左 ↔	直左 ←	直進 ↑	右折 ↗	直右左 ↔	直左 ←	直進 ↑	右折 ↗
(車線数)		(1)	(1)	(1)	(1)	(1)	(1)	(1)	(1)
飽和交通量の基本値S _B (台/青1時間)		2,000	2,000	2,000	1,800	2,000	2,000	2,000	1,800
補正率	車線幅員 α _w (車線幅員m)	0.950 (2.80m)	1.000 (3.00m)	1.000 (3.10m)	1.000 (3.00m)	0.950 (2.80m)	1.000 (3.00m)	1.000 (3.10m)	1.000 (3.10m)
	縦断勾配 α _g (縦断勾配%)	1.000 (0.00%)	1.000 (0.00%)	1.000 (0.00%)	1.000 (0.00%)	1.000 (0.00%)	1.000 (0.00%)	1.000 (0.00%)	1.000 (0.00%)
	大型車混入 α _r (大型車混入率%)	0.970 (4.4%)	0.997 (0.5%)	1.000 (0.0%)	1.000 (0.0%)	1.000 (0.0%)	0.996 (0.6%)	0.996 (0.6%)	1.000 (0.0%)
	左折車混入 α _{LT} (左折車混入率%) [歩行者による低減率f _p]	0.971 (13.0%) [0.15]	0.950 (20.2%) [0.15]	-	-	0.917 (40.0%) [0.15]	0.991 (3.5%) [0.15]	-	-
	右折車混入 α _{RT} (右折車混入率%) [右折車の通過率]	0.954 (47.8%) [0.992]	-	-	-	0.973 (28.0%) [0.991]	-	-	-
	歩行者 α _L [歩行者による低減率f _p]	0.897 [0.15]	-	-	-	0.897 [0.15]	-	-	-
	実際車線の可能飽和交通流量S _A (台/青1時間)	1,707	1,894	2,000	1,043	1,695	1,974	1,992	1,007
①交通量Q (台/時)	23	193	204	28 (サバケ台数) 80	25	172	173	7 (サバケ台数) 80	現示の 需要率
正規化交通量ρ	0.013	0.102	0.102	-	0.015	0.087	0.087	-	0.015
必要現示率	1 φ	0.013				0.015			0.0102
	2 φ		0.102	0.102			0.087	0.087	0.000
	3 φ								0.000
	4 φ								0.000
	5 φ								0.000
②交通容量 (台/時)	550	1031	1089	648	546	1075	1085	628	交差点の 需要率
混雑度 ((1)/(2))	0.04	0.19	0.19	0.04	0.05	0.16	0.16	0.01	0.117
備考	E _{LT} = 1.227 E _{RT} = 1.1	E _{LT} = 1.262		f= 0.699	E _{LT} = 1.227 E _{RT} = 1.1	E _{LT} = 1.262		f= 0.684	
通過率の計算	0~200	0.992			0.678	0.991			0.660
	200~400	0.964			0.699	0.963			0.684
	400~600	0.866			0.684	0.865			0.673
	600~800	0.806			0.657	0.806			0.649
	800~1000	0.767			0.634	0.766			0.627
歩行者による補正率				1.000	1.000			1.000	1.000
可能飽和交通容量					1,800				1,800
実1時間交通容量 (除サバケ台数)					568				548

No. 1 交差点 (開店後 休日)

流入路線		Aより	Bより			Cより	Dより		
車線		直右左	直左	直進	右折	直右左	直左	直進	右折
(車線数)		↔ (1)	← (1)	↑ (1)	↗ (1)	↔ (1)	← (1)	↑ (1)	↗ (1)
交通量	直進交通量 (内大型車台数)	9 (0)	171 (1)	223 (0)		8 (0)	175 (1)	200 (1)	
	左折交通量 (内大型車台数)	14 (0)	39 (0)			10 (0)	20 (0)		
	右折交通量 (内大型車台数)	11 (1)			28 (0)	21 (0)			18 (0)
	合計交通量 (内大型車台数)	34 (1)	210 (1)	223 (0)	28 (0)	39 (0)	195 (1)	200 (1)	18 (0)
	対向流入部直進車台数	8			375	9			394
対向流入部飽和交通流率	2000			2000	2000			2000	
現示の変わり目サバケ台数 交差点: 小2台 大3台	2			2	2			2	
車線	車線幅員(m)	2.80m	3.00m	3.10m	3.00m	2.80m	3.00m	3.10m	3.10m
	縦断勾配(%)	0.00%	0.00%	0.00%	0.00%	0.00%	0.00%	0.00%	0.00%
現示	歩行者交通(多:1 少:0) fp: 多0.5 少0.15	0 [0.15]	0 [0.15]			0 [0.15]	0 [0.15]		
	有効青時間	29秒	49秒	49秒	49秒	29秒	49秒	49秒	49秒
現示	青矢時間(対向直進車なし)								
	歩行者青時間	20秒	42秒	42秒	42秒	20秒	42秒	42秒	42秒
	サイクル長	90秒	90秒	90秒	90秒	90秒	90秒	90秒	90秒

流入路線		Aより	Bより			Cより	Dより		
車線		直右左	直左	直進	右折	直右左	直左	直進	右折
(車線数)		↔ (1)	← (1)	↑ (1)	↗ (1)	↔ (1)	← (1)	↑ (1)	↗ (1)
飽和交通量の基本値S _B (台/青1時間)		2,000	2,000	2,000	1,800	2,000	2,000	2,000	1,800
補正率	車線幅員 α _w (車線幅員m)	0.950 (2.80m)	1.000 (3.00m)	1.000 (3.10m)	1.000 (3.00m)	0.950 (2.80m)	1.000 (3.00m)	1.000 (3.10m)	1.000 (3.10m)
	縦断勾配 α _G (縦断勾配%)	1.000 (0.00%)	1.000 (0.00%)	1.000 (0.00%)	1.000 (0.00%)	1.000 (0.00%)	1.000 (0.00%)	1.000 (0.00%)	1.000 (0.00%)
	大型車混入 α _r (大型車混入率%)	0.980 (2.9%)	0.997 (0.5%)	1.000 (0.0%)	1.000 (0.0%)	1.000 (0.0%)	0.997 (0.5%)	0.997 (0.5%)	1.000 (0.0%)
	左折車混入 α _{LT} (左折車混入率%) [歩行者による低減率fp]	0.914 (41.2%) [0.15]	0.954 (18.6%) [0.15]	-	-	0.945 (25.6%) [0.15]	0.974 (10.3%) [0.15]	-	-
	右折車混入 α _{RT} (右折車混入率%) [右折車の通過率]	0.969 (32.4%) [0.992]	-	-	-	0.949 (53.8%) [0.991]	-	-	-
	歩行者 α _L [歩行者による低減率fp]	0.897 [0.15]	-	-	-	0.897 [0.15]	-	-	-
	実際車線の可能飽和交通流量S _A (台/青1時間)	1,649	1,902	2,000	973	1,704	1,942	1,994	937
①交通量Q (台/時)	34	210	223	28 (サバケ台数) 80	39	195	200	18 (サバケ台数) 80	
正規化交通量ρ	0.021	0.110	0.112	-	0.023	0.100	0.100	-	
必要現示率	1φ	0.021				0.023			0.023
	2φ		0.110	0.112			0.100	0.100	0.112
	3φ								0.000
	4φ								0.000
	5φ								0.000
②交通容量 (台/時)	531	1036	1089	610	549	1057	1086	590	
混雑度((1)/(2))	0.06	0.20	0.20	0.05	0.07	0.18	0.18	0.03	
備考	E _{LT} = 1.227 E _{RT} = 1.1	E _{LT} = 1.262		f= 0.670	E _{LT} = 1.227 E _{RT} = 1.1	E _{LT} = 1.262		f= 0.655	0.135
通過率の計算	0~200	0.992			0.644	0.991			0.626
	200~400	0.964			0.670	0.963			0.655
	400~600	0.866			0.664	0.865			0.653
	600~800	0.806			0.641	0.806			0.633
	800~1000	0.767			0.620	0.766			0.612
歩行者による補正率			1.000	1.000			1.000	1.000	
可能飽和交通容量				1,800				1,800	
実1時間交通容量(除サバケ台数)				530				510	

No. 1 交差点 (現況 平日)

流入路線		Aより	Bより			Cより	Dより		
車線		直右左	直左	直進	右折	直右左	直左	直進	右折
(車線数)		↕	↔	↑	↗	↕	↔	↑	↗
		(1)	(1)	(1)	(1)	(1)	(1)	(1)	(1)
交通量	直進交通量	27	154	207		28	264	290	
	(内大型車台数)	(0)	(6)	(5)		(2)	(11)	(11)	
	左折交通量	15	42			19	20		
	(内大型車台数)	(0)	(0)			(0)	(0)		
	右折交通量	27			26	12			8
	(内大型車台数)	(0)			(0)	(0)			(0)
	合計交通量	69	196	207	26	59	284	290	8
	(内大型車台数)	(0)	(6)	(5)	(0)	(2)	(11)	(11)	(0)
	対向流入部直進車台数	28			554	27			361
	対向流入部飽和交通流率	2000			2000	2000			2000
現示の変わり目サバケ台数 交差点：小2台 大3台		2			2	2			2
車線幅員(m)		2.80m	3.00m	3.10m	3.00m	2.80m	3.00m	3.10m	3.10m
縦断勾配(%)		0.00%	0.00%	0.00%	0.00%	0.00%	0.00%	0.00%	0.00%
歩行者交通(多:1 少:0) fp:多0.5 少0.15		0	0			0	0		
有効青時間		29秒	49秒	49秒	49秒	29秒	49秒	49秒	49秒
青矢時間(対向直進車なし)									
歩行者青時間		20秒	42秒	42秒	42秒	20秒	42秒	42秒	42秒
サイクル長		90秒	90秒	90秒	90秒	90秒	90秒	90秒	90秒

流入路線		Aより	Bより			Cより	Dより		
車線		直右左	直左	直進	右折	直右左	直左	直進	右折
(車線数)		↕	↔	↑	↗	↕	↔	↑	↗
		(1)	(1)	(1)	(1)	(1)	(1)	(1)	(1)
飽和交通量の基本値S _B (台/青1時間)		2,000	2,000	2,000	1,800	2,000	2,000	2,000	1,800
補正率	車線幅員 α _w (車線幅員m)	0.950 (2.80m)	1.000 (3.00m)	1.000 (3.10m)	1.000 (3.00m)	0.950 (2.80m)	1.000 (3.00m)	1.000 (3.10m)	1.000 (3.10m)
	縦断勾配 α _G (縦断勾配%)	1.000 (0.00%)	1.000 (0.00%)	1.000 (0.00%)	1.000 (0.00%)	1.000 (0.00%)	1.000 (0.00%)	1.000 (0.00%)	1.000 (0.00%)
	大型車混入 α _r (大型車混入率%)	1.000 (0.0%)	0.979 (3.1%)	0.983 (2.4%)	1.000 (0.0%)	0.977 (3.4%)	0.973 (3.9%)	0.974 (3.8%)	1.000 (0.0%)
	左折車混入 α _{LT} (左折車混入率%) [歩行者による低減率fp]	0.953 (21.7%) [0.15]	0.947 (21.4%) [0.15]	-	-	0.932 (32.2%) [0.15]	0.982 (7.0%) [0.15]	-	-
	右折車混入 α _{RT} (右折車混入率%) [右折車の通過率]	0.962 (39.1%) [0.973]	-	-	-	0.980 (20.3%) [0.974]	-	-	-
	歩行者 α _t [歩行者による低減率fp]	0.897 [0.15]	-	-	-	0.897 [0.15]	-	-	-
実際車線の可能飽和交通流量S _A (台/青1時間)		1,742	1,854	1,966	691	1,695	1,911	1,948	999
①交通量Q (台/時)		69	196	207	26 (サバケ台数) 80	59	284	290	8 (サバケ台数) 80
正規化交通量ρ		0.040	0.106	0.105	-	0.035	0.149	0.149	-
必要現示率	1.φ	0.040				0.035			
	2.φ		0.106	0.105			0.149	0.149	
	3.φ								
	4.φ								
	5.φ								
②交通容量 (台/時)		561	1009	1070	456	546	1040	1061	624
混雑度(①/②)		0.12	0.19	0.19	0.06	0.11	0.27	0.27	0.01
備考		E _{LT} = 1.227 E _{RT} = 1.1	E _{LT} = 1.262		f= 0.565	E _{LT} = 1.227 E _{RT} = 1.1	E _{LT} = 1.262		f= 0.681
通過率の計算		0~200	0.973		0.474	0.974			0.657
		200~400	0.948		0.527	0.948			0.681
		400~600	0.855		0.565	0.855			0.671
		600~800	0.797		0.561	0.798			0.648
		800~1000	0.759		0.548	0.759			0.626
歩行者による補正率				1.000	1.000			1.000	1.000
可能飽和交通容量					1,800				1,800
実1時間交通容量(除サバケ台数)					376				544

現示の 需要率	0.040
	0.149
	0.000
	0.000
	0.000
交差点の 需要率	0.189

No. 1 交差点（開店後 平日）

流入路線		Aより	Bより			Cより	Dより		
車線		直右左 ↕ (1)	直左 ←↑ (1)	直進 ↑ (1)	右折 ↗ (1)	直右左 ↕ (1)	直左 ←↑ (1)	直進 ↑ (1)	右折 ↗ (1)
交通量	(車線数)								
	直進交通量 (内大型車台数)	27 (0)	170 (6)	227 (5)		28 (2)	272 (11)	318 (11)	
	左折交通量 (内大型車台数)	26 (0)	42 (0)			19 (0)	34 (0)		
	右折交通量 (内大型車台数)	27 (0)			26 (0)	26 (0)			19 (0)
	合計交通量 (内大型車台数)	80 (0)	212 (6)	227 (5)	26 (0)	73 (2)	306 (11)	318 (11)	19 (0)
	対向流入部直進車台数	28			590	27			397
	対向流入部飽和交通流率	2000			2000	2000			2000
	現示の変わり目サバケ台数 交差点：小2台 大3台	2			2	2			2
	車線幅員(m)	2.80m	3.00m	3.10m	3.00m	2.80m	3.00m	3.10m	3.10m
	縦断勾配(%)	0.00%	0.00%	0.00%	0.00%	0.00%	0.00%	0.00%	0.00%
現示	歩行者交通(多:1 少:0) f p : 多0.5 少0.15	0 [0.15]	0 [0.15]			0 [0.15]	0 [0.15]		
	有効青時間	29秒	49秒	49秒	49秒	29秒	49秒	49秒	49秒
	青矢時間(対向直進車なし)								
	歩行者青時間	20秒	42秒	42秒	42秒	20秒	42秒	42秒	42秒
	サイクル長	90秒	90秒	90秒	90秒	90秒	90秒	90秒	90秒

流入路線		Aより	Bより			Cより	Dより		
車線		直右左 ↕ (1)	直左 ←↑ (1)	直進 ↑ (1)	右折 ↗ (1)	直右左 ↕ (1)	直左 ←↑ (1)	直進 ↑ (1)	右折 ↗ (1)
飽和交通量の基本値Sb (台/青1時間)		2,000	2,000	2,000	1,800	2,000	2,000	2,000	1,800
補正率	車線幅員 α _w (車線幅員m)	0.950 (2.80m)	1.000 (3.00m)	1.000 (3.10m)	1.000 (3.00m)	0.950 (2.80m)	1.000 (3.00m)	1.000 (3.10m)	1.000 (3.10m)
	縦断勾配 α _g (縦断勾配%)	1.000 (0.00%)	1.000 (0.00%)	1.000 (0.00%)	1.000 (0.00%)	1.000 (0.00%)	1.000 (0.00%)	1.000 (0.00%)	1.000 (0.00%)
	大型車混入 α _r (大型車混入率%)	1.000 (0.0%)	0.981 (2.8%)	0.985 (2.2%)	1.000 (0.0%)	0.981 (2.7%)	0.975 (3.6%)	0.976 (3.5%)	1.000 (0.0%)
	左折車混入 α _{LT} (左折車混入率%)	0.931 (32.5%)	0.951 (19.8%)	-	-	0.944 (26.0%)	0.972 (11.1%)	-	-
	右折車混入 α _{RT} (右折車混入率%)	0.967 (33.8%)	-	-	-	0.966 (35.6%)	-	-	-
	歩行者 α _L (歩行者による低減率fp)	0.897 (0.15)	-	-	-	0.897 (0.15)	-	-	-
実際車線の可能飽和交通流量Sa (台/青1時間)		1,711	1,866	1,970	639	1,700	1,895	1,952	931
①交通量Q (台/時)		80	212	227	26 (サバケ台数) 80	73	306	318	19 (サバケ台数) 80
正規化交通量ρ		0.047	0.114	0.115	-	0.043	0.161	0.163	-

必要現示率	1 φ	0.047				0.043				0.047
	2 φ		0.114	0.115			0.161	0.163		0.163
	3 φ									0.000
	4 φ									0.000
	5 φ									0.000
②交通容量 (台/時)		551	1016	1073	428	548	1032	1063	587	交差点の 需要率
混雑度(①/②)		0.15	0.21	0.21	0.06	0.13	0.300	0.300	0.03	
備考		E _{LT} = 1.227 E _{RT} = 1.1	E _{LT} = 1.262		f= 0.546	E _{LT} = 1.227 E _{RT} = 1.1	E _{LT} = 1.262		f= 0.652	0.210

通過率の計算	0~200	0.973			0.440	0.974			0.623
	200~400	0.948			0.498	0.948			0.652
	400~600	0.855			0.546	0.855			0.652
	600~800	0.797			0.545	0.798			0.631
	800~1000	0.759			0.534	0.759			0.611
歩行者による補正率				1.000	1.000			1.000	1.000
可能飽和交通容量					1,800				1,800
実1時間交通容量(除サバケ台数)					348				507

No.2 交差点 (現況 休日)

流入路線		Aより		Bより		Cより		Dより	
車線		直右左	直左	直進	右折	直右左	直左	直進	右折
(車線数)		↕	↙	↑	↘	↕	↙	↑	↘
		(1)	(1)	(1)	(1)	(1)	(1)	(1)	(1)
交通量	直進	10	149	156		9	148	175	
	(内大型車台数)	(0)	(2)	(1)		(0)	(1)	(1)	
	左折	3	5			22	21		
	(内大型車台数)	(0)	(0)			(0)	(0)		
	右折	5			25	20			2
	(内大型車台数)	(0)			(0)	(0)			(0)
	合計	18	154	156	25	51	169	175	2
	(内大型車台数)	(0)	(2)	(1)	(0)	(0)	(1)	(1)	(0)
	対向流入部直進車台数	9			323	10			305
	対向流入部飽和交通流率	2000			2000	2000			2000
現示の変わり目サバケ台数 交差点：小2台 大3台	2			2	2			2	
車線	車線幅員(m)	2.80m	3.00m	3.00m	3.00m	2.80m	3.00m	3.00m	3.00m
	縦断勾配(%)	0.00%	0.00%	0.00%	0.00%	0.00%	0.00%	0.00%	0.00%
	歩行者交通(多:1 少:0) f _p :多0.5 少0.15	0	0			0	0		
	[0.15]	[0.15]			[0.15]	[0.15]			
現示	有効青時間	29秒	34秒	34秒	34秒	29秒	34秒	34秒	34秒
	青矢時間(対向直進車なし)								
	歩行者青時間	20秒	28秒	28秒	28秒	20秒	28秒	28秒	28秒
	サイクル長	75秒	75秒	75秒	75秒	75秒	75秒	75秒	75秒

流入路線		Aより		Bより		Cより		Dより	
車線		直右左	直左	直進	右折	直右左	直左	直進	右折
(車線数)		↕	↙	↑	↘	↕	↙	↑	↘
		(1)	(1)	(1)	(1)	(1)	(1)	(1)	(1)
飽和交通量の基本値S _B (台/青1時間)		2,000	2,000	2,000	1,800	2,000	2,000	2,000	1,800
補正	車線幅員α _w (車線幅員m)	0.950 (2.80m)	1.000 (3.00m)	1.000 (3.00m)	1.000 (3.00m)	0.950 (2.80m)	1.000 (3.00m)	1.000 (3.00m)	1.000 (3.00m)
	縦断勾配α _G (縦断勾配%)	1.000 (0.00%)	1.000 (0.00%)	1.000 (0.00%)	1.000 (0.00%)	1.000 (0.00%)	1.000 (0.00%)	1.000 (0.00%)	1.000 (0.00%)
	大型車混入α _r (大型車混入率%)	1.000 (0.0%)	0.991 (1.3%)	0.996 (0.6%)	1.000 (0.0%)	1.000 (0.0%)	0.996 (0.6%)	0.996 (0.6%)	1.000 (0.0%)
	左折車混入α _{LT} (左折車混入率%)	0.963 (16.7%)	0.992 (3.2%)	-	-	0.911 (43.1%)	0.969 (12.4%)	-	-
率	右折車混入α _{RT} (右折車混入率%)	0.973 (27.8%)	-	-	-	0.962 (39.2%)	-	-	-
	歩行者α _L (歩行者による低減率f _p)	0.897 (0.15)	-	-	-	0.897 (0.15)	-	-	-
実際車線の可能飽和交通流量S _A (台/青1時間)		1,780	1,966	1,992	984	1,665	1,930	1,992	1,024
①交通量Q (台/時)		18	154	156	25 (サバケ台数) 96	51	169	175	2 (サバケ台数) 96
正規化交通量ρ		0.010	0.078	0.078	-	0.031	0.088	0.088	-
必要現示率	1.φ	0.010				0.031			
	2.φ		0.078	0.078			0.088	0.088	
	3.φ								
	4.φ								
	5.φ								
②交通容量 (台/時)		688	891	903	542	644	875	903	560
混雑度(①/②)		0.03	0.17	0.17	0.05	0.08	0.19	0.19	0.00
備考		E _{LT} = 1.227 E _{RT} = 1.1	E _{LT} = 1.255		f= 0.712	E _{LT} = 1.227 E _{RT} = 1.1	E _{LT} = 1.255		f= 0.726
通過率の計算		0~200	0.991		0.693	0.991			0.710
	200~400	0.963			0.712	0.962			0.726
	400~600	0.865			0.692	0.865			0.702
	600~800	0.806			0.665	0.806			0.673
	800~1000	0.766			0.641	0.766			0.648
歩行者による補正率				1.000	1.000			1.000	1.000
可能飽和交通容量					1,800				1,800
実1時間交通容量(除サバケ台数)					446				464

No.2 交差点（開店後 休日）

流入路線		Aより	Bより			Cより	Dより		
車線		直右左	直左	直進	右折	直右左	直左	直進	右折
(車線数)		↔ (1)	← (1)	↑ (1)	↗ (1)	↔ (1)	← (1)	↑ (1)	↗ (1)
交通量	直進	10	148	160		9	150	176	
	(内大型車台数)	(0)	(2)	(1)		(0)	(1)	(1)	
	左折	3	9			41	21		
	(内大型車台数)	(0)	(0)			(0)	(0)		
	右折	9			44	20			2
	(内大型車台数)	(0)			(0)	(0)			(0)
	合計	22	157	160	44	70	171	176	2
	(内大型車台数)	(0)	(2)	(1)	(0)	(0)	(1)	(1)	(0)
	対向流入部直進車台数	9			326	10			308
	対向流入部飽和交通流率	2000			2000	2000			2000
現示の変わり目 サバケ台数 交差点：小2台 大3台	2			2	2			2	
車線	車線幅員(m)	2.80m	3.00m	3.00m	3.00m	2.80m	3.00m	3.00m	3.00m
	縦断勾配(%)	0.00%	0.00%	0.00%	0.00%	0.00%	0.00%	0.00%	0.00%
歩行者交通 (多:1 少:0) f.p.: 多 0.5 少 0.15		0	0			0	0		
		[0.15]	[0.15]			[0.15]	[0.15]		
現示	有効青時間	29秒	34秒	34秒	34秒	29秒	34秒	34秒	34秒
	青矢時間 (対向直進車なし)								
	歩行者青時間	20秒	28秒	28秒	28秒	20秒	28秒	28秒	28秒
示	サイクル長	75秒	75秒	75秒	75秒	75秒	75秒	75秒	75秒

流入路線		Aより	Bより			Cより	Dより		
車線		直右左	直左	直進	右折	直右左	直左	直進	右折
(車線数)		↔ (1)	← (1)	↑ (1)	↗ (1)	↔ (1)	← (1)	↑ (1)	↗ (1)
飽和交通量の基本値S _B (台/青1時間)		2,000	2,000	2,000	1,800	2,000	2,000	2,000	1,800
補正率	車線幅員 α _w (車線幅員m)	0.950 (2.80m)	1.000 (3.00m)	1.000 (3.00m)	1.000 (3.00m)	0.950 (2.80m)	1.000 (3.00m)	1.000 (3.00m)	1.000 (3.00m)
	縦断勾配 α _G (縦断勾配%)	1.000 (0.00%)	1.000 (0.00%)	1.000 (0.00%)	1.000 (0.00%)	1.000 (0.00%)	1.000 (0.00%)	1.000 (0.00%)	1.000 (0.00%)
	大型車混入 α _r (大型車混入率%)	1.000 (0.0%)	0.991 (1.3%)	0.996 (0.6%)	1.000 (0.0%)	1.000 (0.0%)	0.996 (0.6%)	0.996 (0.6%)	1.000 (0.0%)
	左折車混入 α _{LT} (左折車混入率%) [歩行者による低減率 f _p]	0.970 (13.6%) [0.15]	0.986 (5.7%) [0.15]	-	-	0.883 (58.6%) [0.15]	0.970 (12.3%) [0.15]	-	-
	右折車混入 α _{RT} (右折車混入率%) [右折車の通過率]	0.961 (40.9%) [0.991]	-	-	-	0.972 (28.6%) [0.991]	-	-	-
	歩行者 α _L [歩行者による低減率 f _p]	0.897 [0.15]	-	-	-	0.897 [0.15]	-	-	-
	実際車線の可能飽和交通流量S _A (台/青1時間)	1,771	1,954	1,992	977	1,631	1,932	1,992	1,017
①交通量Q (台/時)	22	157	160	44 (サバケ台数) 96	70	171	176	2 (サバケ台数) 96	
正規化交通量 ρ	0.012	0.080	0.080	-	0.043	0.089	0.088	-	
必要現示率	1 φ	0.012				0.043			0.043
	2 φ		0.080	0.080			0.089	0.088	0.089
	3 φ								0.000
	4 φ								0.000
	5 φ								0.000
②交通容量 (台/時)	685	886	903	539	631	876	903	557	
混雑度 (①/②)	0.03	0.18	0.18	0.08	0.11	0.20	0.19	0.00	
備考	E _{LT} = 1.227 E _{RT} = 1.1	E _{LT} = 1.255		f= 0.709	E _{LT} = 1.227 E _{RT} = 1.1	E _{LT} = 1.255		f= 0.724	0.132
通過率の計算	0~200	0.991			0.690	0.991			0.707
	200~400	0.963			0.709	0.962			0.724
	400~600	0.865			0.691	0.865			0.701
	600~800	0.806			0.663	0.806			0.671
	800~1000	0.766			0.640	0.766			0.647
歩行者による補正率			1.000	1.000			1.000	1.000	
可能飽和交通容量				1,800				1,800	
実1時間交通容量 (除サバケ台数)				443				461	

No. 2 交差点 (現況 平日)

流入路線		Aより	Bより			Cより	Dより		
車線		直右左	直左	直進	右折	直右左	直左	直進	右折
(車線数)		↔↑	←↑	↑	↗	↔↑	←↑	↑	↗
		(1)	(1)	(1)	(1)	(1)	(1)	(1)	(1)
交通量	直進交通量	21	147	170		13	227	321	
	(内大型車台数)	(0)	(6)	(5)		(0)	(10)	(9)	
	左折交通量	5	18			17	73		
	(内大型車台数)	(0)	(0)			(0)	(1)		
	右折交通量	7			36	42			6
	(内大型車台数)	(0)			(0)	(0)			(0)
	合計交通量	33	165	170	36	72	300	321	6
	(内大型車台数)	(0)	(6)	(5)	(0)	(0)	(11)	(9)	(0)
	対向流入部直進車台数	13			548	21			317
	対向流入部飽和交通流率	2000			2000	2000			2000
現示の変わり目サバケ台数 交差点：小2台 大3台		2			2	2			2
車線	車線幅員(m)	2.80m	3.00m	3.00m	3.00m	2.80m	3.00m	3.00m	3.00m
	縦断勾配(%)	0.00%	0.00%	0.00%	0.00%	0.00%	0.00%	0.00%	0.00%
歩行者交通 (多:1 少:0) f _p : 多 0.5 少 0.15		0	0			0	0		
		[0.15]	[0.15]			[0.15]	[0.15]		
現示	有効青時間	29秒	34秒	34秒	34秒	29秒	34秒	34秒	34秒
	青矢時間(対向直進車なし)								
	歩行者青時間	20秒	28秒	28秒	28秒	20秒	28秒	28秒	28秒
サイクル長		75秒	75秒	75秒	75秒	75秒	75秒	75秒	75秒

流入路線		Aより	Bより			Cより	Dより		
車線		直右左	直左	直進	右折	直右左	直左	直進	右折
(車線数)		↔↑	←↑	↑	↗	↔↑	←↑	↑	↗
		(1)	(1)	(1)	(1)	(1)	(1)	(1)	(1)
飽和交通量の基本値S _b (台/青1時間)		2,000	2,000	2,000	1,800	2,000	2,000	2,000	1,800
補正率	車線幅員 α _w (車線幅員m)	0.950 (2.80m)	1.000 (3.00m)	1.000 (3.00m)	1.000 (3.00m)	0.950 (2.80m)	1.000 (3.00m)	1.000 (3.00m)	1.000 (3.00m)
	縦断勾配 α _g (縦断勾配%)	1.000 (0.00%)	1.000 (0.00%)	1.000 (0.00%)	1.000 (0.00%)	1.000 (0.00%)	1.000 (0.00%)	1.000 (0.00%)	1.000 (0.00%)
	大型車混入 α _r (大型車混入率%)	1.000 (0.0%)	0.975 (3.6%)	0.980 (2.9%)	1.000 (0.0%)	1.000 (0.0%)	0.975 (3.7%)	0.981 (2.8%)	1.000 (0.0%)
	左折車混入 α _{LT} (左折車混入率%) [歩行者による低減率f _p]	0.967 (15.2%) [0.15]	0.973 (10.9%) [0.15]	-	-	0.949 (23.6%) [0.15]	0.942 (24.3%) [0.15]	-	-
	右折車混入 α _{RT} (右折車混入率%) [右折車の通過率]	0.979 (21.2%) [0.988]	-	-	-	0.945 (58.3%) [0.980]	-	-	-
	歩行者 α _L [歩行者による低減率f _p]	0.897 [0.15]	-	-	-	0.897 [0.15]	-	-	-
	実際車線の可能飽和交通流量S _A (台/青1時間)	1,799	1,897	1,960	558	1,704	1,837	1,962	997
①交通量Q (台/時)		33	165	170	36 (サバケ台数) 96	72	300	321	6 (サバケ台数) 96
正規化交通量ρ		0.018	0.087	0.087	-	0.042	0.163	0.164	-
必要現示率	1φ	0.018				0.042			
	2φ		0.087	0.087			0.163	0.164	
	3φ								
	4φ								
	5φ								
②交通容量 (台/時)		696	860	889	349	659	833	889	548
混雑度(①/②)		0.05	0.19	0.19	0.10	0.11	0.36	0.36	0.01
備考		E _{L1} = 1.227 E _{RT} = 1.1	E _{L1} = 1.255		f= 0.569	E _{L1} = 1.227 E _{RT} = 1.1	E _{L1} = 1.255		f= 0.716
通過率の計算		0~200	0.988		0.479	0.980			0.699
		200~400	0.960		0.532	0.953			0.716
		400~600	0.863		0.569	0.858			0.696
		600~800	0.804		0.563	0.801			0.667
		800~1000	0.765		0.551	0.762			0.643
歩行者による補正率				1.000	1.000			1.000	1.000
可能飽和交通容量					1,800				1,800
実1時間交通容量(除ハケ台数)					253				452

現示の
需要率
0.042
0.164
0.000
0.000
0.000

交差点の
需要率
0.206

3) 出入口の交通容量評価

出入口における交通容量評価については「平面交差の計画と設計 基礎編」無信号交差点の交通容量（一時停止制御交差点の交通容量）により評価しました。

○ 従道路流入部の方向別交通流の横断可能容量は、次式で求める

$$C_{p,x} = V_{c,x} \times \frac{\exp(-V_{c,x} \times t_{c,x} \div 3600)}{1 - \exp(-V_{c,x} \times t_{f,x} \div 3600)}$$

ここで、 $C_{p,x}$: 従道路流入部の方向別交通流（xは直進、右折、左折の別）の横断可能交通量〔台/時〕

$V_{c,x}$: 従道路の各方向別交通流が交錯する交通流の交通流率〔台/時〕

$t_{c,x}$: 従道路の方向別交通流の臨界ギャップ〔秒〕

$t_{f,x}$: 従道路の方向別交通流の追従車頭時間〔秒〕

【「改訂 平面交差の計画と設計」基礎編 第3版 P81 式 3.3.2】

表. 一時停止交差点における基本臨界ギャップと追従車頭時間(HCM2010の例)

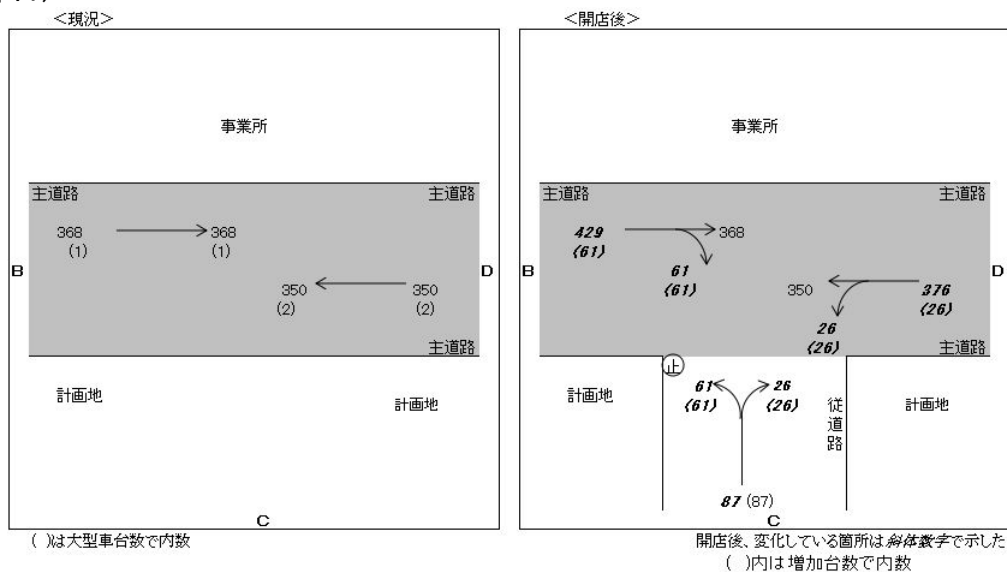
交通流		基本臨界ギャップ(秒)			基本追従車頭時間[秒]		
		2車線道路 (主道路)	4車線道路 (主道路)	6車線道路 (主道路)	2車線道路	4車線道路	6車線道路
主道路からの右折		4.1	4.1	5.3	2.2	2.2	3.1
主道路からのUターン		—	6.4 (広幅員) 6.9 (狭幅員)	5.6	—	2.5 (広幅員) 3.1 (狭幅員)	2.3
従道路からの左折		6.2	6.9	7.1	3.3	3.3	3.9
従道路の直進	1段横断	6.5	6.5	6.5	4.0	4.0	4.0
	2段横断	5.5	5.5	5.5			
従道路からの右折	1段横断	7.1	7.5	6.4	3.5	3.5	3.5
	2段横断	6.1	6.5	6.7			

注)通行は日本方式(左側通行)に換算した。

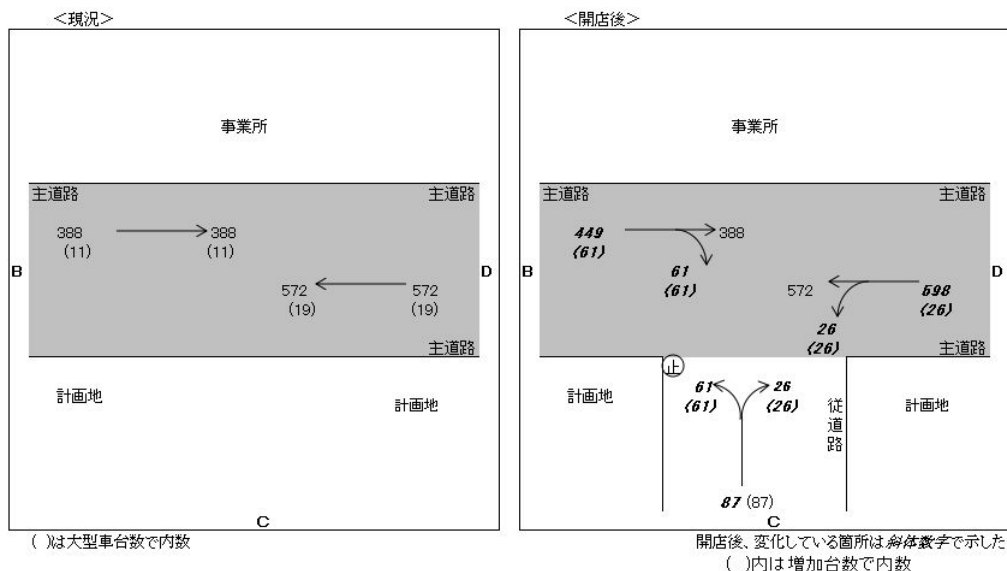
<E-1、E-2 出入口>

安全側として、出入口1か所に集中した場合を想定しました。

(休日)



(平日)



<出入口の交通容量評価>

【休日】

		Vcx	Tcx	Tfx	Cpx	非優先 交通量	判定
Bより右折流動	現況	-	4.1	2.2	-	-	-
	開店後	402	4.1	2.2	1168	61	OK
Cより右折流動	現況	-	7.1	3.5	-	-	-
	開店後	779	7.1	3.5	316	26	OK

【平日】

		Vcx	Tcx	Tfx	Cpx	非優先 交通量	判定
Bより右折流動	現況	-	4.1	2.2	-	-	-
	開店後	624	4.1	2.2	967	61	OK
Cより右折流動	現況	-	7.1	3.5	-	-	-
	開店後	1021	7.1	3.5	217	26	OK

資料（交通調査結果）

① 自動車類交通量調査結果

・ No. 1 交差点～No. 2 交差点 1

② 歩行者類交通量調査結果

・ No. 1 交差点～No. 2 交差点 5

③ 信号現示調査結果

・ No. 1 交差点～No. 2 交差点 7

④ 交差点現況図

・ No. 1 交差点～No. 2 交差点 9

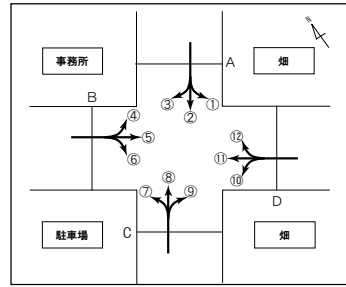
① 自動車類交通量調査結果

流入別自動車交通量調査表

調査地点: No.1交差点

調査年月日: 令和7年10月26日(日)

天候: 曇り時々雨



方向 種別 時間帯	①					②					③					A断面流入合計(①+②+③)				
	大型車	小型車	自動車 類計	大型車 混入率	自動 二輪車	大型車	小型車	自動車 類計	大型車 混入率	自動 二輪車	大型車	小型車	自動車 類計	大型車 混入率	自動 二輪車	大型車	小型車	自動車 類計	大型車 混入率	自動 二輪車
8時台	0	2	2	0.0%	1	1	7	8	12.5%	1	1	8	9	11.1%	0	2	17	19	10.5%	2
9時台	0	3	3	0.0%	1	0	3	3	0.0%	0	0	11	11	0.0%	0	0	17	17	0.0%	1
10時台	1	4	5	20.0%	1	0	3	3	0.0%	0	1	12	13	7.7%	1	2	19	21	9.5%	2
11時台	0	4	4	0.0%	1	1	5	6	16.7%	1	1	9	10	10.0%	0	2	18	20	10.0%	2
12時台	1	7	8	12.5%	1	0	9	9	0.0%	1	1	12	13	7.7%	1	2	28	30	6.7%	3
13時台	0	4	4	0.0%	0	0	7	7	0.0%	1	0	15	15	0.0%	0	0	26	26	0.0%	1
14時台	1	2	3	33.3%	0	0	12	12	0.0%	0	0	23	23	0.0%	0	1	37	38	2.6%	0
15時台	2	5	7	28.6%	1	0	3	3	0.0%	0	1	15	16	6.3%	1	3	23	26	11.5%	2
16時台	0	3	3	0.0%	0	0	9	9	0.0%	0	1	10	11	9.1%	0	1	22	23	4.3%	0
17時台	0	5	5	0.0%	1	1	7	8	12.5%	1	1	11	12	8.3%	0	2	23	25	8.0%	2
18時台	0	4	4	0.0%	0	1	5	6	16.7%	1	1	13	14	7.1%	0	2	22	24	8.3%	1
19時台	0	5	5	0.0%	0	1	5	6	16.7%	1	0	6	6	0.0%	1	1	16	17	5.9%	2
20時台	0	1	1	0.0%	0	0	3	3	0.0%	0	0	6	6	0.0%	0	0	10	10	0.0%	0
合計	5	49	54	9.3%	7	5	78	83	6.0%	7	8	151	159	5.0%	4	18	278	296	6.1%	18

方向 種別 時間帯	④					⑤					⑥					B断面流入合計(④+⑤+⑥)				
	大型車	小型車	自動車 類計	大型車 混入率	自動 二輪車	大型車	小型車	自動車 類計	大型車 混入率	自動 二輪車	大型車	小型車	自動車 類計	大型車 混入率	自動 二輪車	大型車	小型車	自動車 類計	大型車 混入率	自動 二輪車
8時台	0	6	6	0.0%	0	2	137	139	1.4%	0	1	5	6	16.7%	0	3	148	151	2.0%	0
9時台	0	14	14	0.0%	1	7	196	203	3.4%	2	1	15	16	6.3%	0	8	225	233	3.4%	3
10時台	1	13	14	7.1%	1	2	282	284	0.7%	1	1	22	23	4.3%	0	4	317	321	1.2%	2
11時台	1	35	36	2.8%	1	5	314	319	1.6%	1	0	22	22	0.0%	0	6	371	377	1.6%	2
12時台	0	31	31	0.0%	0	5	371	376	1.3%	0	1	20	21	4.8%	1	6	422	428	1.4%	1
13時台	0	32	32	0.0%	0	3	341	344	0.9%	3	0	16	16	0.0%	0	3	389	392	0.8%	3
14時台	0	29	29	0.0%	0	2	257	259	0.8%	3	0	12	12	0.0%	0	2	298	300	0.7%	3
15時台	2	31	33	6.1%	0	2	333	335	0.6%	2	1	21	22	4.5%	1	5	385	390	1.3%	3
16時台	0	39	39	0.0%	0	1	357	358	0.3%	1	0	28	28	0.0%	0	1	424	425	0.2%	1
17時台	1	32	33	3.0%	1	2	366	368	0.5%	2	0	29	29	0.0%	0	3	427	430	0.7%	3
18時台	0	31	31	0.0%	0	4	288	292	1.4%	0	0	28	28	0.0%	0	4	347	351	1.1%	0
19時台	1	25	26	3.8%	1	3	236	239	1.3%	1	1	26	27	3.7%	1	5	287	292	1.7%	3
20時台	0	6	6	0.0%	0	3	118	121	2.5%	2	0	5	5	0.0%	0	3	129	132	2.3%	2
合計	6	324	330	1.8%	5	41	3,596	3,637	1.1%	18	6	249	255	2.4%	3	53	4,169	4,222	1.3%	26

方向 種別 時間帯	⑦					⑧					⑨					C断面流入合計(⑦+⑧+⑨)				
	大型車	小型車	自動車 類計	大型車 混入率	自動 二輪車	大型車	小型車	自動車 類計	大型車 混入率	自動 二輪車	大型車	小型車	自動車 類計	大型車 混入率	自動 二輪車	大型車	小型車	自動車 類計	大型車 混入率	自動 二輪車
8時台	1	5	6	16.7%	1	0	11	11	0.0%	0	1	5	6	16.7%	0	2	21	23	8.7%	1
9時台	0	14	14	0.0%	0	1	14	15	6.7%	0	1	13	14	7.1%	1	2	41	43	4.7%	1
10時台	2	17	19	10.5%	0	0	9	9	0.0%	0	0	12	12	0.0%	1	2	38	40	5.0%	1
11時台	1	13	14	7.1%	1	1	5	6	16.7%	1	0	8	8	0.0%	0	2	26	28	7.1%	2
12時台	0	5	5	0.0%	1	0	2	2	0.0%	1	0	2	2	0.0%	0	0	9	9	0.0%	2
13時台	0	13	13	0.0%	1	0	6	6	0.0%	0	0	6	6	0.0%	0	0	25	25	0.0%	1
14時台	1	8	9	11.1%	0	0	7	7	0.0%	0	0	5	5	0.0%	0	1	20	21	4.8%	0
15時台	2	13	15	13.3%	0	1	8	9	11.1%	1	0	7	7	0.0%	1	3	28	31	9.7%	2
16時台	0	10	10	0.0%	0	0	8	8	0.0%	0	0	7	7	0.0%	0	0	25	25	0.0%	0
17時台	0	7	7	0.0%	0	1	13	14	7.1%	0	0	3	3	0.0%	0	1	23	24	4.2%	0
18時台	0	16	16	0.0%	0	0	2	2	0.0%	1	1	4	5	20.0%	0	1	22	23	4.3%	1
19時台	1	9	10	10.0%	0	1	5	6	16.7%	1	0	3	3	0.0%	1	2	17	19	10.5%	2
20時台	0	0	0	0.0%	0	0	1	1	0.0%	0	0	1	1	0.0%	0	0	2	2	0.0%	0
合計	8	130	138	5.8%	4	5	91	96	5.2%	5	3	76	79	3.8%	4	16	297	313	5.1%	13

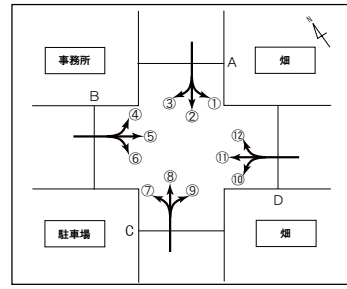
方向 種別 時間帯	⑩					⑪					⑫					D断面流入合計(⑩+⑪+⑫)				
	大型車	小型車	自動車 類計	大型車 混入率	自動 二輪車	大型車	小型車	自動車 類計	大型車 混入率	自動 二輪車	大型車	小型車	自動車 類計	大型車 混入率	自動 二輪車	大型車	小型車	自動車 類計	大型車 混入率	自動 二輪車
8時台	0	3	3	0.0%	1	4	188	192	2.1%	2	0	2	2	0.0%	0	4	193	197	2.0%	3
9時台	0	1	1	0.0%	0	6	273	279	2.2%	1	0	2	2	0.0%	0	6	276	282	2.1%	1
10時台	0	4	4	0.0%	0	5	355	360	1.4%	1	0	2	2	0.0%	0	5	361	366	1.4%	1
11時台	0	9	9	0.0%	1	2	350	352	0.6%	0	0	2	2	0.0%	1	2	361	363	0.6%	2
12時台	0	3	3	0.0%	0	0	311	311	0.0%	1	1	5	6	16.7%	1	1	319	320	0.3%	2
13時台	0	2	2	0.0%	0	2	346	348	0.6%	0	0	0	0	0.0%	0	2	348	350	0.6%	0
14時台	0	6	6	0.0%	0	3	336	339	0.9%	1	1	2	3	33.3%	0	4	344	348	1.1%	1
15時台	1	10	11	9.1%	1	3	307	310	1.0%	0	0	5	5	0.0%	1	4	322	326	1.2%	2
16時台	0	6	6	0.0%	0	2	337	339	0.6%	2	0	7	7	0.0%	0	2	350	352	0.6%	2
17時台	1	14	15	6.7%	1	3	295	298	1.0%	0	1	7	8	12.5%	0	5	316	321	1.6%	1
18時台	0	4	4	0.0%	0	1	180	181	0.6%	0	0	1	1	0.0%	1	1	185	186	0.5%	1
19時台	1	8	9	11.1%	1	8	155	163	4.9%	2	0	2	2	0.0%	1	9	165	174	5.2%	4
20時台	0	3	3	0.0%	0	4	93	97	4.1%	1	0	3	3	0.0%	0	4	99	103	3.9%	1
合計	3	73	76	3.9%	5	43	3,526	3,569	1.2%	11	3	40	43	7.0%	5	49	3,639	3,688	1.3%	21

流入別自動車交通量調査表

調査地点: No.1交差点

調査年月日: 令和7年10月27日(月)

天候: 霧のち晴れ



方向 種別 時間帯	①					②					③					A断面流入合計(①+②+③)				
	大型車	小型車	自動車 類計	大型車 混入率	自 動 二輪車	大型車	小型車	自動車 類計	大型車 混入率	自 動 二輪車	大型車	小型車	自動車 類計	大型車 混入率	自 動 二輪車	大型車	小型車	自動車 類計	大型車 混入率	自 動 二輪車
8時台	2	13	15	13.3%	0	0	18	18	0.0%	0	0	11	11	0.0%	0	2	42	44	4.5%	0
9時台	1	8	9	11.1%	0	1	8	9	11.1%	1	0	8	8	0.0%	1	2	24	26	7.7%	2
10時台	1	7	8	12.5%	0	0	10	10	0.0%	0	1	21	22	4.5%	0	2	38	40	5.0%	0
11時台	0	3	3	0.0%	1	0	5	5	0.0%	1	0	8	8	0.0%	0	0	16	16	0.0%	2
12時台	1	5	6	16.7%	0	1	5	6	16.7%	1	1	17	18	5.6%	0	3	27	30	10.0%	1
13時台	0	5	5	0.0%	0	0	10	10	0.0%	0	0	5	5	0.0%	0	0	20	20	0.0%	0
14時台	2	5	7	28.6%	1	1	13	14	7.1%	0	1	17	18	5.6%	1	4	35	39	10.3%	2
15時台	3	5	8	37.5%	1	1	8	9	11.1%	0	1	5	6	16.7%	0	5	18	23	21.7%	1
16時台	1	14	15	6.7%	0	1	19	20	5.0%	0	1	22	23	4.3%	1	3	55	58	5.2%	1
17時台	0	15	15	0.0%	2	0	27	27	0.0%	0	0	27	27	0.0%	0	0	69	69	0.0%	2
18時台	0	6	6	0.0%	0	0	13	13	0.0%	0	1	5	6	16.7%	1	1	24	25	4.0%	1
19時台	1	5	6	16.7%	1	1	11	12	8.3%	0	0	11	11	0.0%	0	2	27	29	6.9%	1
20時台	1	2	3	33.3%	0	0	5	5	0.0%	0	0	0	0	0.0%	0	1	7	8	12.5%	0
合計	13	93	106	12.3%	6	6	152	158	3.8%	3	6	157	163	3.7%	4	25	402	427	5.9%	13

方向 種別 時間帯	④					⑤					⑥					B断面流入合計(④+⑤+⑥)				
	大型車	小型車	自動車 類計	大型車 混入率	自 動 二輪車	大型車	小型車	自動車 類計	大型車 混入率	自 動 二輪車	大型車	小型車	自動車 類計	大型車 混入率	自 動 二輪車	大型車	小型車	自動車 類計	大型車 混入率	自 動 二輪車
8時台	0	8	8	0.0%	0	22	393	415	5.3%	3	0	9	9	0.0%	0	22	410	432	5.1%	3
9時台	1	8	9	11.1%	0	18	204	222	8.1%	4	1	5	6	16.7%	0	20	217	237	8.4%	4
10時台	2	23	25	8.0%	0	11	245	256	4.3%	1	1	8	9	11.1%	1	14	276	290	4.8%	2
11時台	2	32	34	5.9%	0	11	296	307	3.6%	7	1	9	10	10.0%	1	14	337	351	4.0%	8
12時台	0	34	34	0.0%	1	20	293	313	6.4%	5	1	11	12	8.3%	0	21	338	359	5.8%	6
13時台	0	12	12	0.0%	1	27	239	266	10.2%	3	2	8	10	20.0%	2	29	259	288	10.1%	6
14時台	1	22	23	4.3%	1	15	292	307	4.9%	2	1	13	14	7.1%	1	17	327	344	4.9%	4
15時台	0	22	22	0.0%	0	12	299	311	3.9%	6	0	16	16	0.0%	0	12	337	349	3.4%	6
16時台	1	34	35	2.9%	0	13	320	333	3.9%	2	0	14	14	0.0%	0	14	368	382	3.7%	2
17時台	0	42	42	0.0%	1	11	350	361	3.0%	3	0	26	26	0.0%	0	11	418	429	2.6%	4
18時台	0	26	26	0.0%	0	6	312	318	1.9%	4	0	20	20	0.0%	2	6	358	364	1.6%	6
19時台	1	32	33	3.0%	2	9	287	296	3.0%	2	0	28	28	0.0%	2	10	347	357	2.8%	6
20時台	0	5	5	0.0%	0	3	158	161	1.9%	2	0	6	6	0.0%	0	3	169	172	1.7%	2
合計	8	300	308	2.6%	6	178	3,688	3,866	4.6%	44	7	173	180	3.9%	9	193	4,161	4,354	4.4%	59

方向 種別 時間帯	⑦					⑧					⑨					C断面流入合計(⑦+⑧+⑨)				
	大型車	小型車	自動車 類計	大型車 混入率	自 動 二輪車	大型車	小型車	自動車 類計	大型車 混入率	自 動 二輪車	大型車	小型車	自動車 類計	大型車 混入率	自 動 二輪車	大型車	小型車	自動車 類計	大型車 混入率	自 動 二輪車
8時台	0	14	14	0.0%	0	1	39	40	2.5%	0	0	35	35	0.0%	0	1	88	89	1.1%	0
9時台	0	14	14	0.0%	1	0	11	11	0.0%	1	2	14	16	12.5%	0	2	39	41	4.9%	2
10時台	0	5	5	0.0%	1	1	6	7	14.3%	0	0	2	2	0.0%	0	1	13	14	7.1%	1
11時台	0	10	10	0.0%	1	1	9	10	10.0%	1	0	6	6	0.0%	0	1	25	26	3.8%	2
12時台	1	11	12	8.3%	0	2	7	9	22.2%	0	1	11	12	8.3%	0	4	29	33	12.1%	0
13時台	1	10	11	9.1%	1	1	5	6	16.7%	0	0	8	8	0.0%	1	2	23	25	8.0%	2
14時台	0	8	8	0.0%	0	0	11	11	0.0%	1	0	6	6	0.0%	0	0	25	25	0.0%	1
15時台	1	8	9	11.1%	3	0	10	10	0.0%	0	1	12	13	7.7%	1	2	30	32	6.3%	4
16時台	0	16	16	0.0%	2	0	19	19	0.0%	1	1	13	14	7.1%	1	1	48	49	2.0%	4
17時台	0	19	19	0.0%	0	2	26	28	7.1%	0	0	12	12	0.0%	0	2	57	59	3.4%	0
18時台	0	6	6	0.0%	0	0	8	8	0.0%	1	0	14	14	0.0%	1	0	28	28	0.0%	2
19時台	0	3	3	0.0%	0	0	6	6	0.0%	0	0	0	0	0.0%	0	0	9	9	0.0%	0
20時台	0	3	3	0.0%	0	0	4	4	0.0%	0	0	1	1	0.0%	0	0	8	8	0.0%	0
合計	3	127	130	2.3%	9	8	161	169	4.7%	5	5	134	139	3.6%	4	16	422	438	3.7%	18

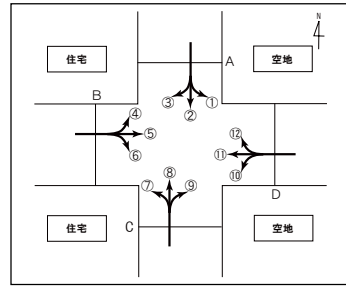
方向 種別 時間帯	⑩					⑪					⑫					D断面流入合計(⑩+⑪+⑫)				
	大型車	小型車	自動車 類計	大型車 混入率	自 動 二輪車	大型車	小型車	自動車 類計	大型車 混入率	自 動 二輪車	大型車	小型車	自動車 類計	大型車 混入率	自 動 二輪車	大型車	小型車	自動車 類計	大型車 混入率	自 動 二輪車
8時台	0	7	7	0.0%	0	28	300	328	8.5%	3	1	16	17	5.9%	0	29	323	352	8.2%	3
9時台	1	5	6	16.7%	0	24	287	311	7.7%	5	2	4	6	33.3%	1	27	296	323	8.4%	6
10時台	0	5	5	0.0%	0	13	293	306	4.2%	4	0	2	2	0.0%	0	13	300	313	4.2%	4
11時台	0	6	6	0.0%	0	29	299	328	8.8%	0	0	6	6	0.0%	0	29	311	340	8.5%	0
12時台	1	6	7	14.3%	1	11	329	340	3.2%	4	0	2	2	0.0%	0	12	337	349	3.4%	5
13時台	0	11	11	0.0%	0	11	219	230	4.8%	2	0	0	0	0.0%	0	11	230	241	4.6%	2
14時台	0	3	3	0.0%	0	11	257	268	4.1%	1	0	3	3	0.0%	0	11	263	274	4.0%	1
15時台	2	11	13	15.4%	1	17	324	341	5.0%	2	0	8	8	0.0%	1	19	343	362	5.2%	4
16時台	0	8	8	0.0%	1	9	363	372	2.4%	1	2	7	9	22.2%	1	11	378	389	2.8%	3
17時台	0	20	20	0.0%	0	22	532	554	4.0%	3	0	8	8	0.0%	0	22	560	582	3.8%	3
18時台	1	25	26	3.8%	0	10	416	426	2.3%	3	1	10	11	9.1%	1	12	451	463	2.6%	4
19時台	1	6	7	14.3%	0	11	236	247	4.5%	2	0	3	3	0.0%	0	12	245	257	4.7%	2
20時台	0	4	4	0.0%	0	3	148	151	2.0%	1	0	2	2	0.0%	0	3	154	157	1.9%	1
合計	6	117	123	4.9%	3	199	4,003	4,202	4.7%	31	6	71	77	7.8%	4	211	4,191	4,402	4.8%	38

流入別自動車交通量調査表

調査地点: No.2交差点

調査年月日: 令和7年 10月 26日(日)

天候: 曇り時々雨



方向 種別 時間帯	①					②					③					A断面流入合計(①+②+③)				
	大型車	小型車	自動車 類計	大型車 混入率	自動 二輪車	大型車	小型車	自動車 類計	大型車 混入率	自動 二輪車	大型車	小型車	自動車 類計	大型車 混入率	自動 二輪車	大型車	小型車	自動車 類計	大型車 混入率	自動 二輪車
8時台	1	4	5	20.0%	0	0	6	6	0.0%	1	0	0	0	0.0%	0	1	10	11	9.1%	1
9時台	1	10	11	9.1%	0	0	12	12	0.0%	0	0	1	1	0.0%	0	1	23	24	4.2%	0
10時台	0	4	4	0.0%	1	1	14	15	6.7%	1	0	3	3	0.0%	1	1	21	22	4.5%	3
11時台	0	4	4	0.0%	1	0	4	4	0.0%	0	0	4	4	0.0%	0	0	12	12	0.0%	1
12時台	0	0	0	0.0%	0	0	19	19	0.0%	0	1	4	5	20.0%	0	1	23	24	4.2%	0
13時台	1	4	5	20.0%	1	0	15	15	0.0%	3	0	2	2	0.0%	0	1	21	22	4.5%	4
14時台	0	4	4	0.0%	1	0	12	12	0.0%	1	0	14	14	0.0%	0	0	30	30	0.0%	2
15時台	0	6	6	0.0%	0	0	21	21	0.0%	1	0	7	7	0.0%	1	0	34	34	0.0%	2
16時台	0	3	3	0.0%	0	0	10	10	0.0%	0	0	5	5	0.0%	0	0	18	18	0.0%	0
17時台	0	0	0	0.0%	1	0	22	22	0.0%	0	0	9	9	0.0%	1	0	31	31	0.0%	2
18時台	0	1	1	0.0%	1	1	16	17	5.9%	0	0	3	3	0.0%	0	1	20	21	4.8%	1
19時台	0	4	4	0.0%	0	0	7	7	0.0%	1	0	2	2	0.0%	0	0	13	13	0.0%	1
20時台	0	0	0	0.0%	0	0	3	3	0.0%	0	0	2	2	0.0%	0	0	5	5	0.0%	0
合計	3	44	47	6.4%	6	2	161	163	1.2%	8	1	56	57	1.8%	3	6	261	267	2.2%	17

方向 種別 時間帯	④					⑤					⑥					B断面流入合計(④+⑤+⑥)				
	大型車	小型車	自動車 類計	大型車 混入率	自動 二輪車	大型車	小型車	自動車 類計	大型車 混入率	自動 二輪車	大型車	小型車	自動車 類計	大型車 混入率	自動 二輪車	大型車	小型車	自動車 類計	大型車 混入率	自動 二輪車
8時台	0	1	1	0.0%	1	1	144	145	0.7%	0	0	9	9	0.0%	0	1	154	155	0.6%	1
9時台	0	3	3	0.0%	0	7	159	166	4.2%	1	3	19	22	13.6%	1	10	181	191	5.2%	2
10時台	0	7	7	0.0%	1	0	226	226	0.0%	0	1	21	22	4.5%	0	1	254	255	0.4%	1
11時台	0	6	6	0.0%	1	7	225	232	3.0%	0	0	37	37	0.0%	1	7	268	275	2.5%	2
12時台	0	6	6	0.0%	0	9	249	258	3.5%	0	1	22	23	4.3%	0	10	277	287	3.5%	0
13時台	0	12	12	0.0%	1	4	283	287	1.4%	1	0	25	25	0.0%	0	4	320	324	1.2%	2
14時台	1	7	8	12.5%	0	1	264	265	0.4%	3	0	25	25	0.0%	0	2	296	298	0.7%	3
15時台	1	6	7	14.3%	1	4	256	260	1.5%	0	1	31	32	3.1%	1	6	293	299	2.0%	2
16時台	0	5	5	0.0%	0	3	302	305	1.0%	1	0	25	25	0.0%	0	3	332	335	0.9%	1
17時台	0	3	3	0.0%	1	3	258	261	1.1%	1	0	43	43	0.0%	0	3	304	307	1.0%	2
18時台	0	15	15	0.0%	0	6	283	289	2.1%	3	0	34	34	0.0%	1	6	332	338	1.8%	4
19時台	1	6	7	14.3%	1	6	196	202	3.0%	0	0	15	15	0.0%	0	7	217	224	3.1%	1
20時台	1	4	5	20.0%	1	6	115	121	5.0%	0	0	15	15	0.0%	0	7	134	141	5.0%	1
合計	4	81	85	4.7%	8	57	2,960	3,017	1.9%	10	6	321	327	1.8%	4	67	3,362	3,429	2.0%	22

方向 種別 時間帯	⑦					⑧					⑨					C断面流入合計(⑦+⑧+⑨)				
	大型車	小型車	自動車 類計	大型車 混入率	自動 二輪車	大型車	小型車	自動車 類計	大型車 混入率	自動 二輪車	大型車	小型車	自動車 類計	大型車 混入率	自動 二輪車	大型車	小型車	自動車 類計	大型車 混入率	自動 二輪車
8時台	1	15	16	6.3%	1	1	24	25	4.0%	1	0	30	30	0.0%	0	2	69	71	2.8%	2
9時台	1	36	37	2.7%	1	0	18	18	0.0%	1	0	18	18	0.0%	1	1	72	73	1.4%	3
10時台	0	36	36	0.0%	0	1	15	16	6.3%	1	1	19	20	5.0%	1	2	70	72	2.8%	2
11時台	1	40	41	2.4%	0	1	15	16	6.3%	0	0	19	19	0.0%	0	2	74	76	2.6%	0
12時台	0	42	42	0.0%	0	1	27	28	3.6%	1	0	21	21	0.0%	1	1	90	91	1.1%	2
13時台	1	28	29	3.4%	0	0	9	9	0.0%	6	0	22	22	0.0%	1	1	59	60	1.7%	7
14時台	1	22	23	4.3%	1	1	16	17	5.9%	1	1	28	29	3.4%	0	3	66	69	4.3%	2
15時台	0	18	18	0.0%	0	0	22	22	0.0%	1	0	21	21	0.0%	1	0	61	61	0.0%	2
16時台	0	22	22	0.0%	0	0	9	9	0.0%	1	0	20	20	0.0%	0	0	51	51	0.0%	1
17時台	0	22	22	0.0%	1	0	12	12	0.0%	0	4	15	19	21.1%	4	4	49	53	7.5%	5
18時台	0	10	10	0.0%	1	0	9	9	0.0%	0	0	8	8	0.0%	1	0	27	27	0.0%	2
19時台	0	12	12	0.0%	0	0	10	10	0.0%	0	1	16	17	5.9%	0	1	38	39	2.6%	0
20時台	0	9	9	0.0%	0	0	6	6	0.0%	0	0	3	3	0.0%	0	0	18	18	0.0%	0
合計	5	312	317	1.6%	5	5	192	197	2.5%	13	7	240	247	2.8%	10	17	744	761	2.2%	28

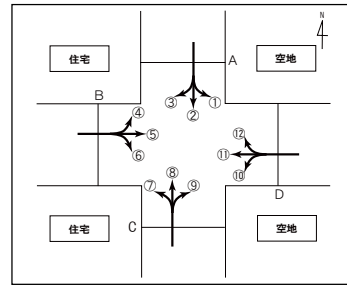
方向 種別 時間帯	⑩					⑪					⑫					D断面流入合計(⑩+⑪+⑫)				
	大型車	小型車	自動車 類計	大型車 混入率	自動 二輪車	大型車	小型車	自動車 類計	大型車 混入率	自動 二輪車	大型車	小型車	自動車 類計	大型車 混入率	自動 二輪車	大型車	小型車	自動車 類計	大型車 混入率	自動 二輪車
8時台	4	4	8	50.0%	1	4	136	140	2.9%	0	0	4	4	0.0%	0	8	144	152	5.3%	1
9時台	0	15	15	0.0%	0	12	226	238	5.0%	1	1	7	8	12.5%	1	13	248	261	5.0%	2
10時台	0	18	18	0.0%	1	12	276	288	4.2%	1	0	1	1	0.0%	1	12	295	307	3.9%	3
11時台	0	21	21	0.0%	0	4	303	307	1.3%	1	0	4	4	0.0%	1	4	328	332	1.2%	2
12時台	1	15	16	6.3%	0	2	301	303	0.7%	1	0	3	3	0.0%	1	3	319	322	0.9%	2
13時台	1	12	13	7.7%	1	9	274	283	3.2%	5	0	1	1	0.0%	0	10	287	297	3.4%	6
14時台	0	19	19	0.0%	0	3	240	243	1.2%	0	0	0	0	0.0%	0	3	259	262	1.1%	0
15時台	3	15	18	16.7%	0	6	295	301	2.0%	1	0	3	3	0.0%	0	9	313	322	2.8%	1
16時台	0	21	21	0.0%	1	2	321	323	0.6%	3	0	2	2	0.0%	0	2	344	346	0.6%	4
17時台	0	44	44	0.0%	1	1	276	277	0.4%	1	0	3	3	0.0%	0	1	323	324	0.3%	2
18時台	1	24	25	4.0%	0	2	170	172	1.2%	0	0	1	1	0.0%	0	3	195	198	1.5%	0
19時台	0	6	6	0.0%	1	7	129	136	5.1%	0	0	4	4	0.0%	0	7	139	146	4.8%	1
20時台	0	3	3	0.0%	0	4	103	107	3.7%	0	0	3	3	0.0%	0	4	109	113	3.5%	0
合計	10	217	227	4.4%	6	68	3,050	3,118	2.2%	14	1	36	37	2.7%	4	79	3,303	3,382	2.3%	24

流入別自動車交通量調査表

調査地点: No.2交差点

調査年月日: 令和7年 10月 27日(月)

天候: 霧のち晴れ



方向 種別 時間帯	①					②					③					A断面流入合計(①+②+③)				
	大型車	小型車	自動車 類計	大型車 混入率	自 動 二輪車	大型車	小型車	自動車 類計	大型車 混入率	自 動 二輪車	大型車	小型車	自動車 類計	大型車 混入率	自 動 二輪車	大型車	小型車	自動車 類計	大型車 混入率	自 動 二輪車
8時台	1	9	10	10.0%	0	0	27	27	0.0%	1	0	6	6	0.0%	0	1	42	43	2.3%	1
9時台	0	4	4	0.0%	0	0	25	25	0.0%	1	1	12	13	7.7%	0	1	41	42	2.4%	1
10時台	0	3	3	0.0%	1	4	7	11	36.4%	0	0	3	3	0.0%	0	4	13	17	23.5%	1
11時台	0	3	3	0.0%	1	3	16	19	15.8%	1	0	1	1	0.0%	0	3	20	23	13.0%	2
12時台	0	2	2	0.0%	1	3	21	24	12.5%	0	0	3	3	0.0%	0	3	26	29	10.3%	1
13時台	0	2	2	0.0%	1	0	10	10	0.0%	1	0	6	6	0.0%	1	0	18	18	0.0%	3
14時台	0	3	3	0.0%	0	6	6	12	50.0%	4	6	4	10	60.0%	0	12	13	25	48.0%	4
15時台	0	2	2	0.0%	1	0	19	19	0.0%	0	3	12	15	20.0%	0	3	33	36	8.3%	1
16時台	0	3	3	0.0%	0	0	31	31	0.0%	3	0	1	1	0.0%	1	0	35	35	0.0%	4
17時台	0	5	5	0.0%	0	0	21	21	0.0%	1	0	7	7	0.0%	0	0	33	33	0.0%	1
18時台	0	4	4	0.0%	0	0	29	29	0.0%	0	0	7	7	0.0%	0	0	40	40	0.0%	0
19時台	0	1	1	0.0%	0	1	7	8	12.5%	4	1	9	10	10.0%	0	2	17	19	10.5%	4
20時台	0	4	4	0.0%	0	0	4	4	0.0%	0	0	7	7	0.0%	0	0	15	15	0.0%	0
合計	1	45	46	2.2%	5	17	223	240	7.1%	16	11	78	89	12.4%	2	29	346	375	7.7%	23

方向 種別 時間帯	④					⑤					⑥					B断面流入合計(④+⑤+⑥)				
	大型車	小型車	自動車 類計	大型車 混入率	自 動 二輪車	大型車	小型車	自動車 類計	大型車 混入率	自 動 二輪車	大型車	小型車	自動車 類計	大型車 混入率	自 動 二輪車	大型車	小型車	自動車 類計	大型車 混入率	自 動 二輪車
8時台	0	13	13	0.0%	0	25	385	410	6.1%	4	1	23	24	4.2%	0	26	421	447	5.8%	4
9時台	3	7	10	30.0%	1	18	201	219	8.2%	3	3	18	21	14.3%	0	24	226	250	9.6%	4
10時台	1	6	7	14.3%	0	15	198	213	7.0%	1	0	30	30	0.0%	0	16	234	250	6.4%	1
11時台	0	1	1	0.0%	1	9	274	283	3.2%	4	0	25	25	0.0%	1	9	300	309	2.9%	6
12時台	0	1	1	0.0%	1	30	253	283	10.6%	7	0	30	30	0.0%	0	30	284	314	9.6%	8
13時台	0	6	6	0.0%	1	49	198	247	19.8%	1	0	18	18	0.0%	0	49	222	271	18.1%	2
14時台	0	0	0	0.0%	0	24	294	318	7.5%	1	1	39	40	2.5%	1	25	333	358	7.0%	2
15時台	0	10	10	0.0%	0	10	244	254	3.9%	4	1	37	38	2.6%	0	11	291	302	3.6%	4
16時台	0	3	3	0.0%	4	22	288	310	7.1%	4	0	46	46	0.0%	1	22	337	359	6.1%	9
17時台	0	18	18	0.0%	1	11	306	317	3.5%	0	0	36	36	0.0%	0	11	360	371	3.0%	1
18時台	0	21	21	0.0%	0	8	280	288	2.8%	1	0	23	23	0.0%	0	8	324	332	2.4%	1
19時台	0	9	9	0.0%	0	13	277	290	4.5%	0	0	31	31	0.0%	0	13	317	330	3.9%	0
20時台	0	10	10	0.0%	0	4	165	169	2.4%	0	1	10	11	9.1%	0	5	185	190	2.6%	0
合計	4	105	109	3.7%	9	238	3,363	3,601	6.6%	30	7	366	373	1.9%	3	249	3,834	4,083	6.1%	42

方向 種別 時間帯	⑦					⑧					⑨					C断面流入合計(⑦+⑧+⑨)				
	大型車	小型車	自動車 類計	大型車 混入率	自 動 二輪車	大型車	小型車	自動車 類計	大型車 混入率	自 動 二輪車	大型車	小型車	自動車 類計	大型車 混入率	自 動 二輪車	大型車	小型車	自動車 類計	大型車 混入率	自 動 二輪車
8時台	1	24	25	4.0%	0	0	53	53	0.0%	1	5	132	137	3.6%	0	6	209	215	2.8%	1
9時台	3	21	24	12.5%	1	3	9	12	25.0%	1	10	49	59	16.9%	0	16	79	95	16.8%	2
10時台	0	28	28	0.0%	0	1	25	26	3.8%	1	9	24	33	27.3%	0	10	77	87	11.5%	1
11時台	3	37	40	7.5%	0	4	16	20	20.0%	1	12	12	24	50.0%	0	19	65	84	22.6%	1
12時台	1	22	23	4.3%	1	1	10	11	9.1%	0	7	33	40	17.5%	0	9	65	74	12.2%	1
13時台	1	19	20	5.0%	1	1	12	13	7.7%	0	4	43	47	8.5%	0	6	74	80	7.5%	1
14時台	0	33	33	0.0%	0	4	21	25	16.0%	1	3	34	37	8.1%	0	7	88	95	7.4%	1
15時台	4	34	38	10.5%	0	1	18	19	5.3%	0	21	66	87	24.1%	1	26	118	144	18.1%	1
16時台	0	19	19	0.0%	1	0	25	25	0.0%	0	1	42	43	2.3%	1	1	86	87	1.1%	2
17時台	0	17	17	0.0%	0	0	13	13	0.0%	1	0	42	42	0.0%	0	0	72	72	0.0%	1
18時台	0	16	16	0.0%	0	0	14	14	0.0%	0	2	24	26	7.7%	0	2	54	56	3.6%	0
19時台	1	9	10	10.0%	0	0	13	13	0.0%	0	4	15	19	21.1%	0	5	37	42	11.9%	0
20時台	0	18	18	0.0%	0	0	6	6	0.0%	0	3	6	9	33.3%	0	3	30	33	9.1%	0
合計	14	297	311	4.5%	4	15	235	250	6.0%	6	81	522	603	13.4%	2	110	1,054	1,164	9.5%	12

方向 種別 時間帯	⑩					⑪					⑫					D断面流入合計(⑩+⑪+⑫)				
	大型車	小型車	自動車 類計	大型車 混入率	自 動 二輪車	大型車	小型車	自動車 類計	大型車 混入率	自 動 二輪車	大型車	小型車	自動車 類計	大型車 混入率	自 動 二輪車	大型車	小型車	自動車 類計	大型車 混入率	自 動 二輪車
8時台	13	30	43	30.2%	0	25	245	270	9.3%	3	1	4	5	20.0%	0	39	279	318	12.3%	3
9時台	9	36	45	20.0%	1	28	276	304	9.2%	7	0	1	1	0.0%	1	37	313	350	10.6%	9
10時台	13	21	34	38.2%	1	15	237	252	6.0%	3	0	2	2	0.0%	1	28	260	288	9.7%	5
11時台	10	30	40	25.0%	1	31	253	284	10.9%	0	0	2	2	0.0%	0	41	285	326	12.6%	1
12時台	7	31	38	18.4%	1	12	280	292	4.1%	4	0	1	1	0.0%	0	19	312	331	5.7%	5
13時台	6	25	31	19.4%	0	16	212	228	7.0%	4	0	4	4	0.0%	0	22	241	263	8.4%	4
14時台	3	21	24	12.5%	1	12	230	242	5.0%	0	4	5	9	44.4%	1	19	256	275	6.9%	2
15時台	3	25	28	10.7%	0	14	299	313	4.5%	0	0	1	1	0.0%	0	17	325	342	5.0%	0
16時台	0	21	21	0.0%	0	12	373	385	3.1%	0	0	1	1	0.0%	1	12	395	407	2.9%	1
17時台	1	72	73	1.4%	0	19	529	548	3.5%	1	0	6	6	0.0%	0	20	607	627	3.2%	1
18時台	1	34	35	2.9%	0	7	434	441	1.6%	0	0	1	1	0.0%	0	8	469	477	1.7%	0
19時台	0	13	13	0.0%	0	13	238	251	5.2%	0	0	3	3	0.0%	1	13	254	267	4.9%	1
20時台	0	6	6	0.0%	0	7	139	146	4.8%	0	0	2	2	0.0%	0	7	147	154	4.5%	0
合計	66	365	431	15.3%	5	211	3,745	3,956	5.3%	22	5	33	38	13.2%	5	282	4,143	4,425	6.4%	32

② 歩行者類交通量調査結果

歩行者交通量調査表

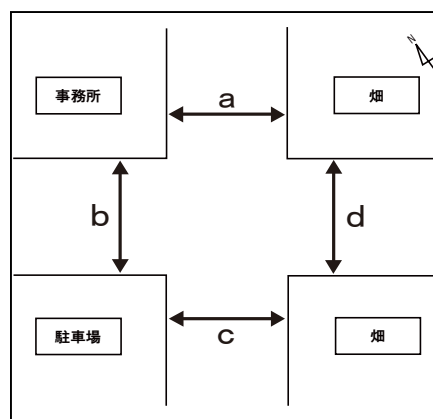
調査地点: No.1交差点

調査年月日: 令和7年10月26日(日)

天候: 曇り時々雨

調査年月日: 令和7年10月27日(月)

天候: 霧のち晴れ



(休日)

方向 種別	a断面合計 歩行者・自転車 (人・台)	b断面合計 歩行者・自転車 (人・台)	c断面合計 歩行者・自転車 (人・台)	d断面合計 歩行者・自転車 (人・台)
時間帯				
8時台	6	2	3	1
9時台	6	3	3	1
10時台	9	5	10	4
11時台	9	1	6	0
12時台	9	1	10	3
13時台	11	2	6	2
14時台	13	14	5	2
15時台	10	5	15	2
16時台	11	4	10	0
17時台	8	5	3	4
18時台	13	2	7	3
19時台	8	2	9	0
20時台	0	0	2	0
合計	113	46	89	22

(平日)

方向 種別	a断面合計 歩行者・自転車 (人・台)	b断面合計 歩行者・自転車 (人・台)	c断面合計 歩行者・自転車 (人・台)	d断面合計 歩行者・自転車 (人・台)
時間帯				
8時台	8	1	16	2
9時台	15	7	12	5
10時台	16	17	25	4
11時台	10	1	9	3
12時台	21	3	8	3
13時台	7	5	8	2
14時台	12	7	5	3
15時台	43	19	40	25
16時台	28	7	27	4
17時台	29	8	17	7
18時台	19	5	27	7
19時台	13	6	20	2
20時台	9	1	21	3
合計	230	87	235	70

歩行者交通量調査表

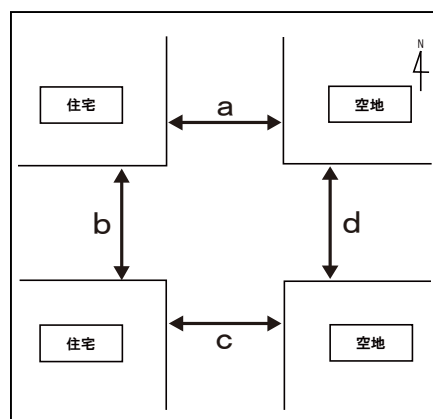
調査地点: No.2交差点

調査年月日: 令和7年10月 26日(日)

天候: 曇り時々雨

調査年月日: 令和7年10月 27日(月)

天候: 霧のち晴れ



(休日)

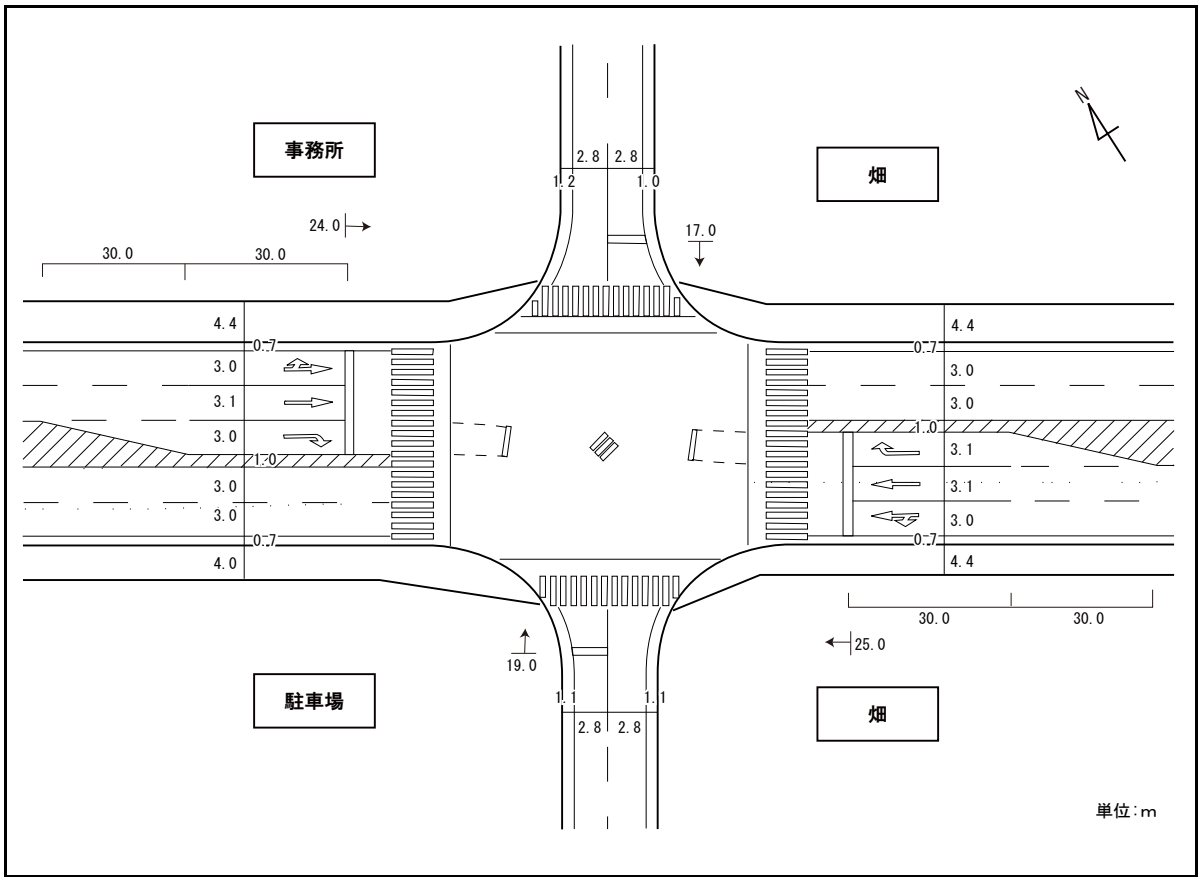
方向 種別	a断面合計	b断面合計	c断面合計	d断面合計
時間帯	歩行者・自転車 (人・台)	歩行者・自転車 (人・台)	歩行者・自転車 (人・台)	歩行者・自転車 (人・台)
8時台	4	4	5	1
9時台	1	5	1	0
10時台	0	1	4	2
11時台	12	1	5	5
12時台	10	5	5	4
13時台	3	5	4	2
14時台	15	5	1	4
15時台	7	0	0	1
16時台	7	5	5	1
17時台	5	1	4	1
18時台	5	0	4	0
19時台	3	0	13	0
20時台	4	1	7	0
合計	76	33	58	21

(平日)

方向 種別	a断面合計	b断面合計	c断面合計	d断面合計
時間帯	歩行者・自転車 (人・台)	歩行者・自転車 (人・台)	歩行者・自転車 (人・台)	歩行者・自転車 (人・台)
8時台	7	4	2	9
9時台	7	3	12	1
10時台	4	1	7	1
11時台	8	1	2	1
12時台	9	7	17	5
13時台	1	1	3	4
14時台	1	4	4	4
15時台	5	87	10	3
16時台	8	5	19	7
17時台	16	10	3	4
18時台	21	3	10	1
19時台	14	2	26	3
20時台	12	1	10	1
合計	113	129	125	44

④ 交差点現況図

No.1交差点



No.2交差点

