

添付資料

薬王堂鉾田大洋店  
騒音予測結果

# 1 対象店舗の概要

騒音予測対象店舗の概要を、表 1-1 に示す。

表 1-1 騒音予測対象店舗の概要

店 舗 名	薬王堂銚田大洋店		
用 途 地 域	用途地域無指定		
営 業 時 間	7:00～翌 0:00		
駐車場を利用 できる時間帯	6:30～翌 0:30		
自動車来台数	事項		事項算出のための計算式等(指針による)
	用途地域(地区区分)	用途地域無指定 (その他地区)	銚田市の人口 43,506人(2026.1.1/茨城県ホームページ)
	S 店舗面積	1.24000 千㎡	
	A 店舗面積当たりの 日來店客数原単位	1,062.80 人/千㎡	人口40万人未満・店舗面積5,000㎡未満・その他地区 1,100-30S
	B ピーク率	14.4 %	
	L 駅からの距離	- m	300m以上
	C 自動車分担率	80 %	人口10万人未満/その他地区 80%
	D 平均乗車人員	2.000 人/台	店舗面積10,000㎡未満 2.000人
	E 平均駐車時間係数	0.614	店舗面積10,000㎡未満 (30+5.5S)/60
	1日の自動車来台数	527 台/日	$A \times S \times C \div D$
	ピーク時間の自動車来台数	76 台/ピーク時間	(1日の自動車来台数: $A \times S \times C \div D$ ) $\times B$
	必要駐車台数	47 台	(ピーク時間の自動車来台数: $A \times S \times C \div D \times B$ ) $\times E$
	計画駐車台数	47 台	駐車台数は、必要駐車台数を満たしています。
予 測 方 法	「大規模小売店舗から発生する騒音予測の手引き (第2版)」(経済産業省、平成20年10月版)(以下、手引書と呼ぶ)による。		

## 2 騒音予測の設定条件

表 2-1～表 2-3 に、騒音発生源の設定条件を示す。騒音発生源位置及び騒音予測地点位置、店舗計画地周辺の騒音基準指定状況を図 2-1～図 2-2 に示す。

予測計算は、原則として手引書の計算式を用い計算した。

表 2-1 騒音発生源の設定条件

音源種類	騒音発生源	稼動時間帯	備 考
車両走行	来客車両	6:30～翌0:30	車両走行車線を分割し、10m 間隔で離散点音源を配置した(図 2-1 参照)。車両走行音の設定条件の詳細は、表 2-2～表 2-3 参照。
	搬入車両	6:00～21:00	
	廃棄物収集車両	6:00～21:00	
設備機器	給排気口	6:30～翌 0:30(一部 24 時間)	メーカーカタログ値を使用
	空調室外機	6:30～翌 0:30	メーカーカタログ値を使用
	冷凍室外機	24 時間	メーカーカタログ値を使用
	キュービクル	24 時間	類似店実測値を使用
	外部スピーカー音	なし	—
騒音(振動)規制法及び県公害防止条例に基づく特定施設の設置はありません。			
作業	荷さばき作業	6:00～21:00	手引書
	廃棄物収集作業	6:00～21:00	手引書

表 2-2 車両走行騒音の設定条件

車種	時間帯	走行速度 (A特性音響パワーレベル)	経路・台数等
来客車両 (小型車)	環境基準/昼間 (6:00~22:00)	20km/h (82.0dB)	<ul style="list-style-type: none"> <li>■ 走行時間帯…6:30~22:00</li> <li>■ 走行車路…車路 1~20</li> <li>■ 走行台数 …527(台/日)×2(往復)=1054 台/昼間</li> </ul>
	環境基準/夜間 (22:00~6:00)	20km/h (82.0dB)	<ul style="list-style-type: none"> <li>■ 走行時間帯…22:00~翌 0:30</li> <li>■ 走行車路…車路 1~20</li> <li>■ 走行台数 夜間走行台数は1時間当たりの平均来台数とした。 527 台(台/日)÷17 時間(営業時間)≒31 台(台/時) 31 台(台/時)×2(往復)×2.5 時間=155 台/夜間</li> </ul>
	騒音規制法 規制基準/夜間 (21:00~6:00)	20km/h (82.0dB)	<ul style="list-style-type: none"> <li>■ 走行時間帯…21:00~翌 0:30</li> <li>■ 走行車路…車路 1~20</li> </ul>
搬入車両 廃棄物収集車両 (大型車)	環境基準/昼間 (6:00~22:00)	10km/h (98.8dB)	<ul style="list-style-type: none"> <li>【荷さばき施設】</li> <li>■ 走行時間帯…6:00~21:00</li> <li>■ 走行車路…車路 1~2、11~16、19~21</li> <li>■ 走行台数… 6 台(搬入(4 台)+廃棄物(2 台))×2(往復) =12 台/昼間</li> </ul>
	環境基準/夜間 (22:00~6:00)	10km/h (98.8dB)	走行無し
	騒音規制法 規制基準/夜間 (21:00~6:00)	10km/h (98.8dB)	同上

表 2-3 車両走行騒音レベル

走行車両	走行速度	A特性音響 パワーレベル	備考
小型車(注1)	20km/h	82.0dB	10m 区間の走行時間は 1.8 秒
大型車(注2)	10km/h	98.8dB	10m 区間の走行時間は 3.6 秒

(注1) 自動車の走行パターンを考慮した道路交通騒音の予測(日本音響学会誌, 50(3), 205-214, (1994))

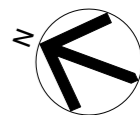
(注2) ASJ RTN-Model2018 における大型車類定常走行

道路交通騒音の予測モデル「ASJ RTN-Model2018」(日本音響学会誌, 75(4), 188-250, (2019))

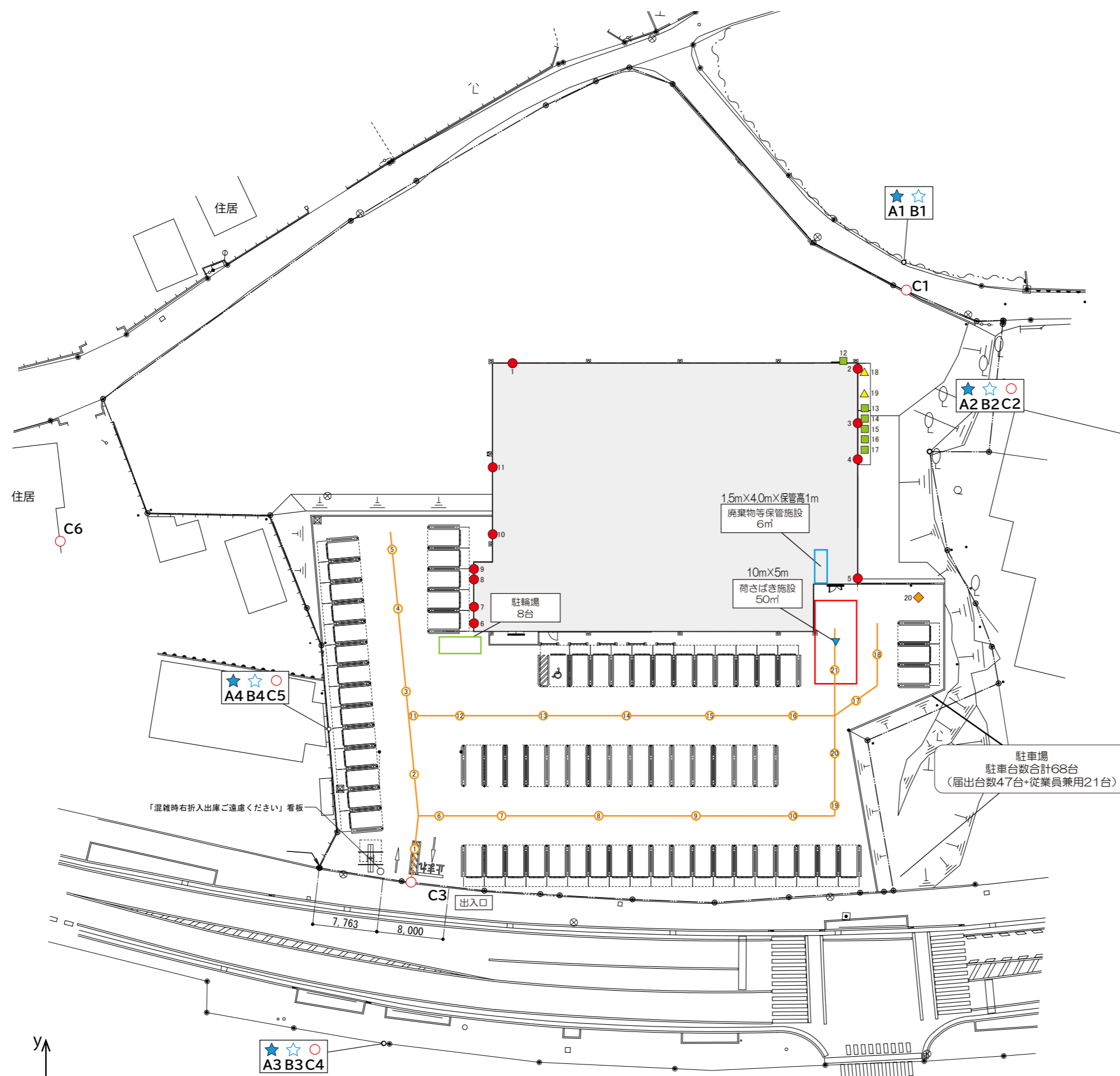
式)  $L_{WA}=a+b\log_{10}V+C$

大型車:  $a=88.8$   $b=10$   $C=0$   $V=10\text{km/h}$

$L_{WA}=88.8+10\log_{10}10+0=98.8$  ※98.8dB



【1/500】



- 【騒音予測地点】
- ★ 等価騒音レベル(昼)予測地点
  - ☆ 等価騒音レベル(夜)予測地点
  - 騒音レベル最大値(夜)予測地点

- 【騒音発生源】稼働時間は巻末資料参照
- 給排気口
  - 空調室外機
  - ▲ 冷凍室外機
  - ◆ キュービクル
  - ▼ 荷さばき・廃棄物収集作業騒音
  - 来客・搬入・廃棄物車両走行
  - ① 離散点音源(車路番号)

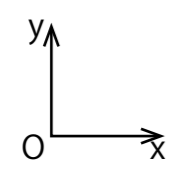


図 2-1 騒音発生源位置図  
騒音予測地点位置図



### 3 騒音予測結果・影響評価

騒音予測地点の選定理由、騒音予測結果及び影響評価を以下に示す。

#### 3.1 昼間の等価騒音レベル

昼間の等価騒音レベル予測結果を表 3-1 及び図 3-1 に示す。

表 3-1 昼間(6:00～22:00)の等価騒音レベル予測結果

地点 No.	位置	予測地点状況 (カッコ内は現況)	選定理由 (影響が大きい 騒音源)	用途地域 (地域の類型) 【環境基準】	騒音 予測結果 (dB)	【評価】	
						判 定	評価内容
A1	東	住居立地地点 (住居敷地)	設備機器	用途無指定 (C類型) 【60dB】	46.3	○	周辺生活環境への影響小
A2	南	住居立地可能地点 (工場)	設備機器		52.5	○	周辺生活環境への影響小
A3	西	住居立地地点 (住居敷地)	来客車両		42.6	○	周辺生活環境への影響小
A4	北	住居立地可能地点 (空き店舗)	来客車両		48.6	○	周辺生活環境への影響小

騒音予測の結果、全ての予測地点において基準以下となっていることから、周辺生活環境に与える影響は小さいと考えられる。

なお、開店後に苦情等が発生した場合には住民と協議の上、適切な騒音対策を検討する。

### 3.2 夜間の等価騒音レベル

夜間の等価騒音レベル予測結果を表 3-2 及び図 3-1 に示す。

表 3-2 夜間(22:00~6:00)の等価騒音レベル予測結果

地点 No.	位置	予測地点状況 (カッコ内は現況)	選定理由 (影響が大きい 騒音源)	用途地域 (地域の類型) 【環境基準】	騒音 予測結果 (dB)	【評価】	
						判定	評価内容
B1	東	住居立地地点 (住居敷地)	設備機器	用途無指定 (C類型) 【50dB】	42.2	○	周辺生活環境への影響小
B2	南	住居立地可能地点 (工場)	設備機器		47.8	○	周辺生活環境への影響小
B3	西	住居立地地点 (住居敷地)	来客車両		35.3	○	周辺生活環境への影響小
B4	北	住居立地可能地点 (空き店舗)	来客車両		41.3	○	周辺生活環境への影響小

騒音予測の結果、全ての予測地点において基準以下となっていることから、周辺生活環境に与える影響は小さいと考えられる。

なお、開店後に苦情等が発生した場合には住民と協議の上、適切な騒音対策を検討する。

### 3.4 夜間の騒音レベル最大値

夜間の騒音レベル最大値予測結果を表 3-3 及び図 3-1 に示す。

表 3-3 夜間(21:00~6:00)の騒音レベル最大値予測結果

地点No. (位置)	予測地点 状況 (現況)	選定理由 (影響が 大きい 騒音源)	用途地域 (区域の区分) 【規制基準】	騒音 予測 結果 (dB)	最大値を 示す音源	【評価】	
						判定	評価内容
C 1 (東)	敷地境界 (道路)	来客車両	用途無指定 (第 3 種区域) 【50dB】	41.2	No.60 車路 18	○	周辺生活環境への影響小
C 2 (南)	敷地境界 (工場敷地)	来客車両		46.0	No.60 車路 18	○	周辺生活環境への影響小
C 3 (西)	敷地境界 (道路)	来客車両		62.0	No.43 車路 1	△	敷地境界(C3)で基準超過だが、住居立地地点(C4)で基準以下となり影響小
C 4 (西)	住居立地地点 (住居敷地)	来客車両		46.5	No.43 車路 1	○	
C 5 (北)	敷地境界 (空き店舗)	来客車両		53.8	No.53 車路 11	△	敷地境界(C5)で基準超過だが、住居立地地点(C6)で基準以下となり影響小
C 6 (北)	住居立地地点 (住居建物)	来客車両		42.0	No.47 車路 5	○	

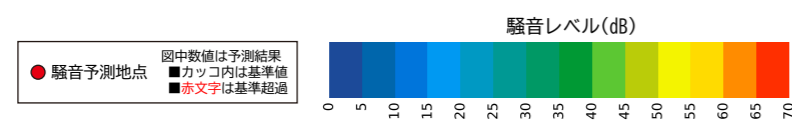
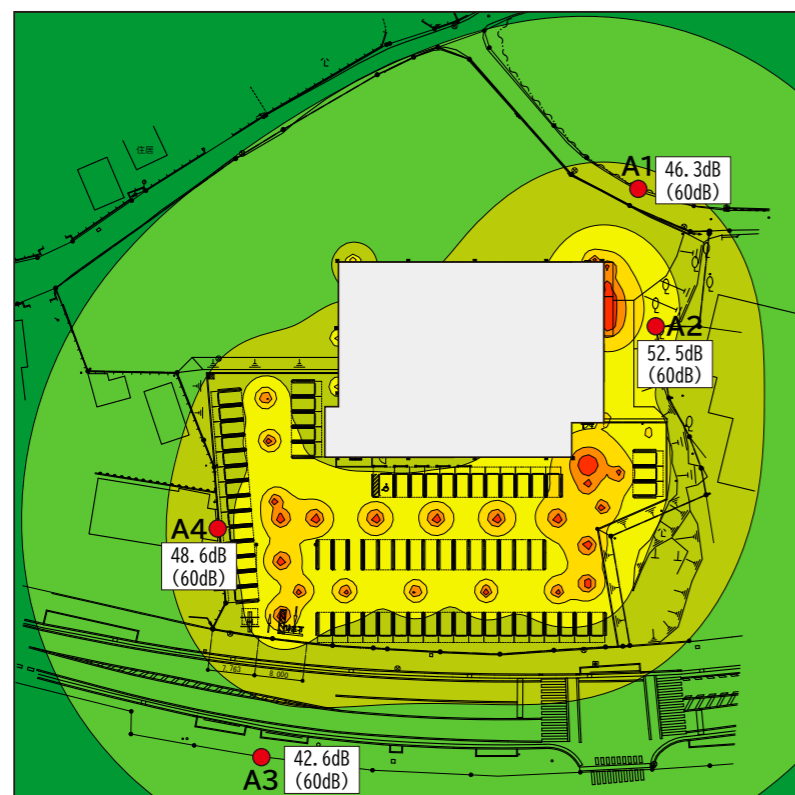
※()内は 10 km制限時の値とした。

騒音予測の結果、敷地境界において基準を超過する地点があるが、住居立地地点において基準以下となっていることから、周辺生活環境に与える影響は小さいと考えられる。

なお、開店後に苦情等が発生した場合には住民と協議の上、適切な騒音対策を検討する。

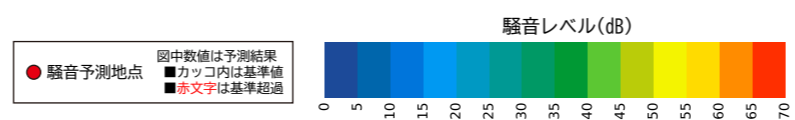
## 【昼の等価騒音レベル】

■昼 (6:00~22:00) の等価騒音レベル (1F: 高さ1.2m)



## 【夜の等価騒音レベル】

■夜 (22:00~6:00) の等価騒音レベル (1F: 高さ1.2m)



## 【夜の騒音レベル最大値】

■夜 (21:00~6:00) の騒音レベル最大値 (1F: 高さ1.2m)

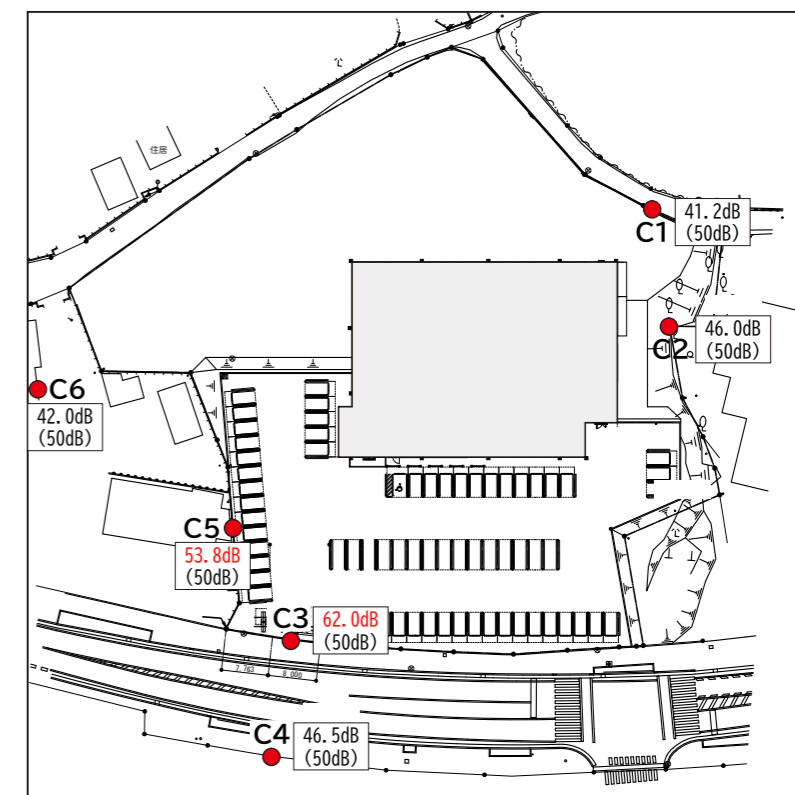


図3-1 騒音予測結果  
騒音-10

音源データ

騒音予測計算表

■音源データ

No.	音源種類	騒音発生源	備考	座標(m)			騒音レベル(dB)			稼働時間	環境基準 (昼間6:00-22:00)			環境基準 (夜間22:00-6:00)			規制基準 (夜間21:00-6:00)		
				X	Y	Z	騒音レベル	基準距離(m)	根拠		継続時間(秒)	回数	時間×回数	継続時間(秒)	回数	時間×回数	継続時間(秒)	回数	時間×回数
1	定常	給排気口	VD-25ZVX6-C	56.0	88.6	1.2	51.0	1.0	かろぐ値	24時間	57600	1	57,600	28,800	1	28,800	32,400	1	32,400
2	定常	給排気口	VD-15ZXP13-C	97.5	87.9	1.2	35.0	1.0	かろぐ値	6:30-翌0:30	55800	1	55,800	9,000	1	9,000	12,600	1	12,600
3	定常	給排気口	VD-25ZVX6-C	97.5	81.4	1.2	51.0	1.0	かろぐ値	24時間	57600	1	57,600	28,800	1	28,800	32,400	1	32,400
4	定常	給排気口	VD-25ZVX6-C	97.5	77.1	1.2	51.0	1.0	かろぐ値	6:30-翌0:30	55800	1	55,800	9,000	1	9,000	12,600	1	12,600
5	定常	給排気口	VD-25ZVX6-C	97.5	62.8	1.2	51.0	1.0	かろぐ値	6:30-翌0:30	55800	1	55,800	9,000	1	9,000	12,600	1	12,600
6	定常	給排気口	VD-13ZAC13	51.4	57.4	1.2	33.0	1.0	かろぐ値	6:30-翌0:30	55800	1	55,800	9,000	1	9,000	12,600	1	12,600
7	定常	給排気口	VD-10ZAC13	51.4	59.4	1.2	32.0	1.0	かろぐ値	6:30-翌0:30	55800	1	55,800	9,000	1	9,000	12,600	1	12,600
8	定常	給排気口	VD-10ZAC13	51.4	62.6	1.2	32.0	1.0	かろぐ値	6:30-翌0:30	55800	1	55,800	9,000	1	9,000	12,600	1	12,600
9	定常	給排気口	VD-10ZAC13	51.4	63.9	1.2	32.0	1.0	かろぐ値	6:30-翌0:30	55800	1	55,800	9,000	1	9,000	12,600	1	12,600
10	定常	給排気口	VD-25ZVX6-C	53.7	68.1	1.2	51.0	1.0	かろぐ値	24時間	57600	1	57,600	28,800	1	28,800	32,400	1	32,400
11	定常	給排気口	VD-25ZVX6-C	53.7	76.1	1.2	51.0	1.0	かろぐ値	24時間	57600	1	57,600	28,800	1	28,800	32,400	1	32,400
12	定常	空調室外機	CU-364DFL-WS	95.8	88.9	1.2	64.0	0.0	かろぐ値	6:30-翌0:30	55800	1	55,800	9,000	1	9,000	12,600	1	12,600
13	定常	空調室外機	CU-P280G7B	98.3	83.2	1.2	63.0	1.0	かろぐ値	6:30-翌0:30	55800	1	55,800	9,000	1	9,000	12,600	1	12,600
14	定常	空調室外機	CU-P280G7B	98.3	82.0	1.2	63.0	1.0	かろぐ値	6:30-翌0:30	55800	1	55,800	9,000	1	9,000	12,600	1	12,600
15	定常	空調室外機	CU-P280G7B	98.3	80.7	1.2	63.0	1.0	かろぐ値	6:30-翌0:30	55800	1	55,800	9,000	1	9,000	12,600	1	12,600
16	定常	空調室外機	CU-P280G7B	98.3	79.5	1.2	63.0	1.0	かろぐ値	6:30-翌0:30	55800	1	55,800	9,000	1	9,000	12,600	1	12,600
17	定常	空調室外機	CU-P280G7B	98.3	78.2	1.2	63.0	1.0	かろぐ値	6:30-翌0:30	55800	1	55,800	9,000	1	9,000	12,600	1	12,600
18	定常	冷凍室外機	KX-TM30AV	98.3	87.6	1.2	60.0	1.0	かろぐ値	24時間	57600	1	57,600	28,800	1	28,800	32,400	1	32,400
19	定常	冷凍室外機	KX-TM16AV1	98.3	85.0	1.2	57.0	1.0	かろぐ値	24時間	57600	1	57,600	28,800	1	28,800	32,400	1	32,400
20	定常	キュービクル	-	104.8	60.5	1.2	50.0	1.0	類似店実測値	24時間	57600	1	57,600	28,800	1	28,800	32,400	1	32,400
21	変動	廃棄物車両バックパー	荷さばき施設	94.9	55.1	1.2	90.0	1.0	手引書	6:00-21:00	5.0	2	10						
22	衝撃	廃棄物車両ドア閉閉音	荷さばき施設	94.9	55.1	1.2	87.2	1.0	手引書	1秒×2回/台 ⇒2秒/台	2.0	2	4						
23	自動車	廃棄物車両アイトリツク	荷さばき施設	94.9	55.1	1.2	86.6	0.0	手引書	3秒×2回/台 ⇒6秒/台	6.0	2	12						
24	変動	廃棄物収集作業(非圧縮)	荷さばき施設	94.9	55.1	1.2	85.0	1.0	手引書	150秒/台	150.0	2	300						
25	変動	廃棄物収集作業(圧縮)	荷さばき施設	94.9	55.1	1.2	90.0	1.0	手引書	150秒/台	150.0	2	300						
26	変動	搬入車両バックパー	荷さばき施設	94.9	55.1	1.2	90.0	1.0	手引書	6:00-21:00	5.0	4	20						
27	衝撃	搬入車両ドア閉閉音	荷さばき施設	94.9	55.1	1.2	87.2	1.0	手引書	1秒×2回/台 ⇒2秒/台	2.0	4	8						
28	自動車	搬入車両アイトリツク	荷さばき施設	94.9	55.1	1.2	86.6	0.0	手引書	3秒×2回/台 ⇒6秒/台	6.0	4	24						
29	衝撃	搬入車両昇降音	荷さばき施設	94.9	55.1	1.2	86.1	1.0	手引書	1秒×4回/台 ⇒4秒/台	4.0	4	16						
30	衝撃	搬入車両外床衝撃音	荷さばき施設	94.9	55.1	1.2	85.6	1.0	手引書	1秒×2回/台 ⇒2秒/台	2.0	4	8						
31	変動	台車走行音	荷さばき施設	94.9	55.1	1.2	71.0	1.0	手引書	5秒×4回/台 ⇒20秒/台	20.0	4	80						
32	自動車	搬入コミ1	荷さばき施設	44.2	30.3	1.2	98.8	0.0	ASJ	6:00-21:00	3.6	12	44						
33	自動車	搬入コミ2	荷さばき施設	44.2	39.2	1.2	98.8	0.0	ASJ	6:00-21:00	3.6	12	44						
34	自動車	搬入コミ11	荷さばき施設	44.1	46.3	1.2	98.8	0.0	ASJ	6:00-21:00	3.6	12	44						
35	自動車	搬入コミ12	荷さばき施設	49.7	46.3	1.2	98.8	0.0	ASJ	6:00-21:00	3.6	12	44						
36	自動車	搬入コミ13	荷さばき施設	59.7	46.3	1.2	98.8	0.0	ASJ	6:00-21:00	3.6	12	44						
37	自動車	搬入コミ14	荷さばき施設	69.8	46.3	1.2	98.8	0.0	ASJ	6:00-21:00	3.6	12	44						
38	自動車	搬入コミ15	荷さばき施設	79.7	46.3	1.2	98.8	0.0	ASJ	6:00-21:00	3.6	12	44						
39	自動車	搬入コミ16	荷さばき施設	89.7	46.3	1.2	98.8	0.0	ASJ	6:00-21:00	3.6	12	44						
40	自動車	搬入コミ19	荷さばき施設	94.7	35.5	1.2	98.8	0.0	ASJ	6:00-21:00	3.6	12	44						
41	自動車	搬入コミ20	荷さばき施設	94.7	41.8	1.2	98.8	0.0	ASJ	6:00-21:00	3.6	12	44						
42	自動車	搬入コミ21	荷さばき施設	94.7	51.8	1.2	98.8	0.0	ASJ	6:00-21:00	3.6	12	44						
43	自動車	車路1	来客	44.2	30.3	1.2	82.0	0.0	パワー式	6:30-翌0:30	1.8	1,054	1,898	1.8	155	279	1.8	1	2
44	自動車	車路2	来客	44.2	39.2	1.2	82.0	0.0	パワー式	6:30-翌0:30	1.8	1,054	1,898	1.8	155	279	1.8	1	2
45	自動車	車路3	来客	43.2	49.2	1.2	82.0	0.0	パワー式	6:30-翌0:30	1.8	1,054	1,898	1.8	155	279	1.8	1	2
46	自動車	車路4	来客	42.3	59.1	1.2	82.0	0.0	パワー式	6:30-翌0:30	1.8	1,054	1,898	1.8	155	279	1.8	1	2
47	自動車	車路5	来客	41.6	66.2	1.2	82.0	0.0	パワー式	6:30-翌0:30	1.8	1,054	1,898	1.8	155	279	1.8	1	2
48	自動車	車路6	来客	47.2	34.3	1.2	82.0	0.0	パワー式	6:30-翌0:30	1.8	1,054	1,898	1.8	155	279	1.8	1	2
49	自動車	車路7	来客	54.7	34.3	1.2	82.0	0.0	パワー式	6:30-翌0:30	1.8	1,054	1,898	1.8	155	279	1.8	1	2
50	自動車	車路8	来客	66.4	34.3	1.2	82.0	0.0	パワー式	6:30-翌0:30	1.8	1,054	1,898	1.8	155	279	1.8	1	2
51	自動車	車路9	来客	78.1	34.3	1.2	82.0	0.0	パワー式	6:30-翌0:30	1.8	1,054	1,898	1.8	155	279	1.8	1	2
52	自動車	車路10	来客	89.7	34.3	1.2	82.0	0.0	パワー式	6:30-翌0:30	1.8	1,054	1,898	1.8	155	279	1.8	1	2
53	自動車	車路11	来客	44.1	46.3	1.2	82.0	0.0	パワー式	6:30-翌0:30	1.8	1,054	1,898	1.8	155	279	1.8	1	2
54	自動車	車路12	来客	49.7	46.3	1.2	82.0	0.0	パワー式	6:30-翌0:30	1.8	1,054	1,898	1.8	155	279	1.8	1	2
55	自動車	車路13	来客	59.7	46.3	1.2	82.0	0.0	パワー式	6:30-翌0:30	1.8	1,054	1,898	1.8	155	279	1.8	1	2
56	自動車	車路14	来客	69.8	46.3	1.2	82.0	0.0	パワー式	6:30-翌0:30	1.8	1,054	1,898	1.8	155	279	1.8	1	2
57	自動車	車路15	来客	79.7	46.3	1.2	82.0	0.0	パワー式	6:30-翌0:30	1.8	1,054	1,898	1.8	155	279	1.8	1	2
58	自動車	車路16	来客	89.7	46.3	1.2	82.0	0.0	パワー式	6:30-翌0:30	1.8	1,054	1,898	1.8	155	279	1.8	1	2
59	自動車	車路17	来客	97.3	48.1	1.2	82.0	0.0	パワー式	6:30-翌0:30	1.8	1,054	1,898	1.8	155	279	1.8	1	2
60	自動車	車路18	来客	99.9	53.6	1.2	82.0	0.0	パワー式	6:30-翌0:30	1.8	1,054	1,898	1.8	155	279	1.8	1	2
61	自動車	車路19	来客	94.7	35.5	1.2	82.0	0.0	パワー式	6:30-翌0:30	1.8	1,054	1,898	1.8	155	279	1.8	1	2
62	自動車	車路20	来客	94.7	41.8	1.2	82.0	0.0	パワー式	6:30-翌0:30	1.8	1,054	1,898	1.8	155	279	1.8	1	2

■昼間の等価騒音レベル予測地点座標

予測地点	座標(m)		
	X	Y	Z
A1	103.0	100.7	1.2
A2	106.1	78.0	1.2
A3	40.6	6.9	1.2
A4	34.0	44.7	1.2

■夜間の等価騒音レベル予測地点座標

予測地点	座標(m)		
	X	Y	Z
B1	103.0	100.7	1.2
B2	106.1	78.0	1.2
B3	40.6	6.9	1.2
B4	34.0	44.7	1.2

■夜間の騒音レベル最大値の予測地点

予測地点	座標(m)		
	X	Y	Z
C1	103.3	97.4	1.2
C2	106.1	78.0	1.2
C3	43.8	26.3	1.2
C4	40.6	6.9	1.2
C5	34.0	44.7	1.2
C6	1.7	67.2	1.2

予測地点A1 等価騒音レベル (昼間) 高さ 1.2 m

音源No.	音源名称	騒音レベル (dB) (1m)	継続時間 (秒)	音源座標			距離減衰		1回目折減減衰回折点				2回目折減減衰回折点				3回目折減減衰回折点				その他		等価騒音レベル (dB)						
				X (m)	Y (m)	Z (m)	距離 (m)	減衰量 (dB)	X (m)	Y (m)	Z (m)	行路差 (m)	減衰量 (dB)	X (m)	Y (m)	Z (m)	行路差 (m)	減衰量 (dB)	X (m)	Y (m)	Z (m)	行路差 (m)		減衰量 (dB)	減衰量 (dB)				
1	定常-給排気口	51.0	57600	56.0	88.6	1.2	48.5	-33.7								0.0									0.0	0.0	17.3	17.3	
2	定常-給排気口	35.0	55800	97.5	87.9	1.2	13.9	-22.9								0.0										0.0	0.0	12.1	12.0
3	定常-給排気口	51.0	57600	97.5	81.4	1.2	20.1	-26.1								0.0										0.0	0.0	24.9	24.9
4	定常-給排気口	51.0	55800	97.5	77.1	1.2	24.3	-27.7								0.0										0.0	0.0	23.3	23.1
5	定常-給排気口	51.0	55800	97.5	62.8	1.2	38.4	-31.7								0.0										0.0	0.0	19.3	19.2
6	定常-給排気口	33.0	55800	51.4	57.4	1.2	67.4	-36.6								0.0										0.0	0.0	0.0	0.0
7	定常-給排気口	32.0	55800	51.4	59.4	1.2	66.2	-36.4								0.0										0.0	0.0	0.0	0.0
8	定常-給排気口	32.0	55800	51.4	62.6	1.2	64.1	-36.1								0.0										0.0	0.0	0.0	0.0
9	定常-給排気口	32.0	55800	51.4	63.9	1.2	63.4	-36.0								0.0										0.0	0.0	0.0	0.0
10	定常-給排気口	51.0	57600	53.7	68.1	1.2	59.2	-35.4								0.0										0.0	0.0	15.5	15.5
11	定常-給排気口	51.0	57600	53.7	76.1	1.2	55.2	-34.8								0.0										0.0	0.0	16.1	16.1
12	定常-空調室外機	56.0	55800	95.8	88.9	1.2	13.9	-22.9								0.0										0.0	0.0	33.1	33.0
13	定常-空調室外機	63.0	55800	98.3	83.2	1.2	18.1	-25.2								0.0										0.0	0.0	37.8	37.7
14	定常-空調室外機	63.0	55800	98.3	82.0	1.2	19.3	-25.7								0.0										0.0	0.0	37.2	37.1
15	定常-空調室外機	63.0	55800	98.3	80.7	1.2	20.6	-26.3								0.0										0.0	0.0	36.7	36.6
16	定常-空調室外機	63.0	55800	98.3	79.5	1.2	21.8	-26.8								0.0										0.0	0.0	36.2	36.1
17	定常-空調室外機	63.0	55800	98.3	78.2	1.2	23.0	-27.2								0.0										0.0	0.0	35.7	35.6
18	定常-冷凍室外機	60.0	57600	98.3	87.6	1.2	14.0	-22.9								0.0										0.0	0.0	37.1	37.1
19	定常-冷凍室外機	57.0	57600	98.3	85.0	1.2	16.4	-24.3								0.0										0.0	0.0	32.7	32.7
20	定常-キュービクル	50.0	57600	104.8	60.5	1.2	40.3	-32.1								0.0										0.0	0.0	17.9	17.9
21	変動-廃棄物車両バックパー	90.0	10	94.9	55.1	1.2	46.3	-33.3								0.0										0.0	0.0	56.7	19.1
22	衝撃-廃棄物車両ドア開閉音	87.2	4	94.9	55.1	1.2	46.3	-33.3								0.0										0.0	0.0	53.9	12.3
23	自動車-廃棄物車両アイドリング	86.6	12	94.9	55.1	1.2	46.3	-33.3								0.0										0.0	0.0	45.3	8.5
24	変動-廃棄物収集作業(非圧縮)	85.0	300	94.9	55.1	1.2	46.3	-33.3								0.0										0.0	0.0	51.7	28.8
25	変動-廃棄物収集作業(圧縮)	90.0	300	94.9	55.1	1.2	46.3	-33.3								0.0										0.0	0.0	56.7	33.8
26	変動-搬入車両バックパー	90.0	20	94.9	55.1	1.2	46.3	-33.3								0.0										0.0	0.0	56.7	22.1
27	衝撃-搬入車両ドア開閉音	87.2	8	94.9	55.1	1.2	46.3	-33.3								0.0										0.0	0.0	53.9	15.3
28	自動車-搬入車両アイドリング	86.6	24	94.9	55.1	1.2	46.3	-33.3								0.0										0.0	0.0	45.3	11.5
29	衝撃-搬入車両リフト昇降音	86.1	16	94.9	55.1	1.2	46.3	-33.3								0.0										0.0	0.0	52.8	17.2
30	衝撃-搬入車両リフト床衝撃音	85.6	8	94.9	55.1	1.2	46.3	-33.3								0.0										0.0	0.0	52.3	13.7
31	変動-台車走行音	71.0	80	94.9	55.1	1.2	46.3	-33.3								0.0										0.0	0.0	37.7	9.1
32	自動車-搬入ゴミ1	98.8	44	44.2	30.3	1.2	91.8	-39.3								0.0										0.0	0.0	51.5	20.4
33	自動車-搬入ゴミ2	98.8	44	44.2	39.2	1.2	85.1	-38.6								0.0										0.0	0.0	52.2	21.0
34	自動車-搬入ゴミ11	98.8	44	44.1	46.3	1.2	80.2	-38.1								0.0										0.0	0.0	52.7	21.5
35	自動車-搬入ゴミ12	98.8	44	49.7	46.3	1.2	76.2	-37.6								0.0										0.0	0.0	53.2	22.0
36	自動車-搬入ゴミ13	98.8	44	59.7	46.3	1.2	69.6	-36.8								0.0										0.0	0.0	54.0	22.8
37	自動車-搬入ゴミ14	98.8	44	69.8	46.3	1.2	63.8	-36.1								0.0										0.0	0.0	54.7	23.5
38	自動車-搬入ゴミ15	98.8	44	79.7	46.3	1.2	59.2	-35.4								0.0										0.0	0.0	55.4	24.2
39	自動車-搬入ゴミ16	98.8	44	89.7	46.3	1.2	56.0	-35.0								0.0										0.0	0.0	55.8	24.7
40	自動車-搬入ゴミ19	98.8	44	94.7	35.5	1.2	65.8	-36.4								0.0										0.0	0.0	54.4	23.3
41	自動車-搬入ゴミ20	98.8	44	94.7	41.8	1.2	59.6	-35.5								0.0										0.0	0.0	55.3	24.1
42	自動車-搬入ゴミ21	98.8	44	94.7	51.8	1.2	49.7	-33.9								0.0										0.0	0.0	56.9	25.7
43	自動車-車路1	82.0	1898	44.2	30.3	1.2	91.8	-39.3								0.0										0.0	0.0	34.7	19.9
44	自動車-車路2	82.0	1898	44.2	39.2	1.2	85.1	-38.6								0.0										0.0	0.0	35.4	20.6
45	自動車-車路3	82.0	1898	43.2	49.2	1.2	78.9	-37.9								0.0										0.0	0.0	36.1	21.2
46	自動車-車路4	82.0	1898	42.3	59.1	1.2	73.6	-37.3								0.0										0.0	0.0	36.7	21.8
47	自動車-車路5	82.0	1898	41.6	66.2	1.2	70.5	-37.0								0.0										0.0	0.0	37.0	22.2
48	自動車-車路6	82.0	1898	47.2	34.3	1.2	86.8	-38.8								0.0										0.0	0.0	35.2	20.4
49	自動車-車路7	82.0	1898	54.7	34.3	1.2	82.2	-38.3								0.0										0.0	0.0	35.7	20.9
50	自動車-車路8	82.0	1898	66.4	34.3	1.2	75.9	-37.6								0.0										0.0	0.0	36.4	21.6
51	自動車-車路9	82.0	1898	78.1	34.3	1.2	71.0	-37.0								0.0										0.0	0.0	37.0	22.2
52	自動車-車路10	82.0	1898	89.7	34.3	1.2	67.8	-36.6								0.0										0.0	0.0	37.4	22.6
53	自動車-車路11	82.0	1898	44.1	46.3	1.2	80.2	-38.1								0.0										0.0	0.0	35.9	21.1
54	自動車-車路12	82.0	1898	49.7	46.3	1.2	76.2	-37.6								0.0										0.0	0.0	36.4	21.5
55	自動車-車路13	82.0	1898	59.7	46.3	1.2	69.6	-36.8								0.0										0.0	0.0	37.2	22.3
56	自動車-車路14	82.0	1898	69.8	46.3	1.2	63.8	-36.1								0.0										0.0	0.0	37.9	23.1
57	自動車-車路15	82.0	1898	79.7	46.3	1.2	59.2	-35.4								0.0										0.0	0.0	38.6	23.7
58	自動車-車路16	82.0	1898	89.7	46.3	1.2	56.0	-35.0								0.0										0.0	0.0	39.0	24.2
59	自動車-車路17	82.0	1898	97.3	48.1	1.2	53.0	-34.5								0.0										0.0	0.0	39.5	24.7
60	自動車-車路18	82.0	1898	99.9	53.6	1.2	47.2	-33.5								0.0										0.0	0.0	40.5	25.7
61	自動車-車路19	82.0	1898	94.7	35.5	1.2	65.8	-36.4								0.0										0.0	0.0	37.6	22.8
62	自動車-車路20	82.0	1898	94.7	41.8	1.2	59.6	-35.5								0.0										0.0	0.0	38.5	23.7

※車両走行音及び車両アイドリングの騒音レベルは、パワーレベルを示している。









予測地点B2 等価騒音レベル (夜間) 高さ 1.2 m

音源No.	音源名称	騒音レベル (dB) (1m)	継続時間 (秒)	音源座標			距離減衰 (m)	減衰量 (dB)	1回目回折減衰回折点				減衰量 (dB)	2回目回折減衰回折点				減衰量 (dB)	3回目回折減衰回折点				減衰量 (dB)	騒音レベル (dB)	等価騒音レベル (dB)	
				X (m)	Y (m)	Z (m)			X (m)	Y (m)	Z (m)	行路差 (m)		X (m)	Y (m)	Z (m)	行路差 (m)		X (m)	Y (m)	Z (m)	行路差 (m)				
1	定常-給排気口	51.0	28800	56.0	88.6	1.2	51.2	-34.2					0.0					0.0					0.0	0.0	16.8	16.8
2	定常-給排気口	35.0	9000	97.5	87.9	1.2	13.2	-22.4					0.0					0.0					0.0	0.0	12.6	7.5
3	定常-給排気口	51.0	28800	97.5	81.4	1.2	9.3	-19.3					0.0					0.0					0.0	0.0	31.6	31.6
4	定常-給排気口	51.0	9000	97.5	77.1	1.2	8.7	-18.8					0.0					0.0					0.0	0.0	32.2	27.2
5	定常-給排気口	51.0	9000	97.5	62.8	1.2	17.5	-24.9					0.0					0.0					0.0	0.0	26.1	21.1
6	定常-給排気口	33.0	9000	51.4	57.4	1.2	58.5	-35.3					0.0					0.0					0.0	0.0	0.0	0.0
7	定常-給排気口	32.0	9000	51.4	59.4	1.2	57.8	-35.2					0.0					0.0					0.0	0.0	0.0	0.0
8	定常-給排気口	32.0	9000	51.4	62.6	1.2	56.8	-35.1					0.0					0.0					0.0	0.0	0.0	0.0
9	定常-給排気口	32.0	9000	51.4	63.9	1.2	56.5	-35.0					0.0					0.0					0.0	0.0	0.0	0.0
10	定常-給排気口	51.0	28800	53.7	68.1	1.2	53.4	-34.5					0.0					0.0					0.0	0.0	16.4	16.4
11	定常-給排気口	51.0	28800	53.7	76.1	1.2	52.5	-34.4					0.0					0.0					0.0	0.0	16.6	16.6
12	定常-空調室外機	56.0	9000	95.8	88.9	1.2	15.0	-23.5					0.0					0.0					0.0	0.0	32.5	27.4
13	定常-空調室外機	63.0	9000	98.3	83.2	1.2	9.4	-19.4					0.0					0.0					0.0	0.0	43.6	38.5
14	定常-空調室外機	63.0	9000	98.3	82.0	1.2	8.7	-18.8					0.0					0.0					0.0	0.0	44.2	39.1
15	定常-空調室外機	63.0	9000	98.3	80.7	1.2	8.2	-18.3					0.0					0.0					0.0	0.0	44.7	39.6
16	定常-空調室外機	63.0	9000	98.3	79.5	1.2	7.9	-18.0					0.0					0.0					0.0	0.0	45.0	40.0
17	定常-空調室外機	63.0	9000	98.3	78.2	1.2	7.8	-17.8					0.0					0.0					0.0	0.0	45.1	40.1
18	定常-冷凍室外機	60.0	28800	98.3	87.6	1.2	12.4	-21.9					0.0					0.0					0.0	0.0	38.1	38.1
19	定常-冷凍室外機	57.0	28800	98.3	85.0	1.2	10.5	-20.4					0.0					0.0					0.0	0.0	36.6	36.6
20	定常-キュービクル	50.0	28800	104.8	60.5	1.2	17.6	-24.9					0.0					0.0					0.0	0.0	25.1	25.1
43	自動車-車路1	82.0	279	44.2	30.3	1.2	78.2	-37.9					0.0					0.0					0.0	0.0	36.1	16.0
44	自動車-車路2	82.0	279	44.2	39.2	1.2	73.0	-37.3					0.0					0.0					0.0	0.0	36.7	16.6
45	自動車-車路3	82.0	279	43.2	49.2	1.2	69.2	-36.8					0.0					0.0					0.0	0.0	37.2	17.1
46	自動車-車路4	82.0	279	42.3	59.1	1.2	66.6	-36.5					0.0					0.0					0.0	0.0	37.5	17.4
47	自動車-車路5	82.0	279	41.6	66.2	1.2	65.6	-36.3					0.0					0.0					0.0	0.0	37.7	17.5
48	自動車-車路6	82.0	279	47.2	34.3	1.2	73.4	-37.3					0.0					0.0					0.0	0.0	36.7	16.6
49	自動車-車路7	82.0	279	54.7	34.3	1.2	67.5	-36.6					0.0					0.0					0.0	0.0	37.4	17.3
50	自動車-車路8	82.0	279	66.4	34.3	1.2	59.1	-35.4					0.0					0.0					0.0	0.0	38.6	18.4
51	自動車-車路9	82.0	279	78.1	34.3	1.2	52.0	-34.3					0.0					0.0					0.0	0.0	39.7	19.5
52	自動車-車路10	82.0	279	89.7	34.3	1.2	46.7	-33.4					0.0					0.0					0.0	0.0	40.6	20.5
53	自動車-車路11	82.0	279	44.1	46.3	1.2	69.7	-36.9					0.0					0.0					0.0	0.0	37.1	17.0
54	自動車-車路12	82.0	279	49.7	46.3	1.2	64.7	-36.2					0.0					0.0					0.0	0.0	37.8	17.6
55	自動車-車路13	82.0	279	59.7	46.3	1.2	56.2	-35.0					0.0					0.0					0.0	0.0	39.0	18.9
56	自動車-車路14	82.0	279	69.8	46.3	1.2	48.2	-33.7					0.0					0.0					0.0	0.0	40.3	20.2
57	自動車-車路15	82.0	279	79.7	46.3	1.2	41.2	-32.3					0.0					0.0					0.0	0.0	41.7	21.6
58	自動車-車路16	82.0	279	89.7	46.3	1.2	35.7	-31.1					0.0					0.0					0.0	0.0	42.9	22.8
59	自動車-車路17	82.0	279	97.3	48.1	1.2	31.2	-29.9					0.0					0.0					0.0	0.0	44.1	24.0
60	自動車-車路18	82.0	279	99.9	53.6	1.2	25.2	-28.0					0.0					0.0					0.0	0.0	46.0	25.8
61	自動車-車路19	82.0	279	94.7	35.5	1.2	44.0	-32.9					0.0					0.0					0.0	0.0	41.1	21.0
62	自動車-車路20	82.0	279	94.7	41.8	1.2	38.0	-31.6					0.0					0.0					0.0	0.0	42.4	22.3

※車両走行音及び車両アイドリングの騒音レベルは、パワーレベルを示している。

定常騒音	47.7
変動騒音	33.4
衝撃騒音	0.0
合成騒音	47.8





予測地点C1 騒音レベル最大値 (夜間) 高さ 1.2 m

音源No.	音源名称	騒音レベル (dB) (1m)	音源座標			距離減衰		1回目回折減衰回折点					2回目回折減衰回折点					3回目回折減衰回折点					その他				
			X (m)	Y (m)	Z (m)	距離 (m)	減衰量 (dB)	X (m)	Y (m)	Z (m)	行路差 (m)	減衰量 (dB)	X (m)	Y (m)	Z (m)	行路差 (m)	減衰量 (dB)	X (m)	Y (m)	Z (m)	行路差 (m)	減衰量 (dB)	減衰量 (dB)	騒音レベル (dB)			
1	定常-給排気口	51.0	56.0	88.6	1.2	48.1	-33.6								0.0									0.0	0.0	17.3	
2	定常-給排気口	35.0	97.5	87.9	1.2	11.1	-20.9								0.0										0.0	0.0	14.1
3	定常-給排気口	51.0	97.5	81.4	1.2	17.0	-24.6								0.0										0.0	0.0	26.4
4	定常-給排気口	51.0	97.5	77.1	1.2	21.2	-26.5								0.0										0.0	0.0	24.5
5	定常-給排気口	51.0	97.5	62.8	1.2	35.1	-30.9								0.0										0.0	0.0	20.1
6	定常-給排気口	33.0	51.4	57.4	1.2	65.6	-36.3								0.0										0.0	0.0	0.0
7	定常-給排気口	32.0	51.4	59.4	1.2	64.4	-36.2								0.0										0.0	0.0	0.0
8	定常-給排気口	32.0	51.4	62.6	1.2	62.5	-35.9								0.0										0.0	0.0	0.0
9	定常-給排気口	32.0	51.4	63.9	1.2	61.8	-35.8								0.0										0.0	0.0	0.0
10	定常-給排気口	51.0	53.7	68.1	1.2	57.7	-35.2								0.0										0.0	0.0	15.8
11	定常-給排気口	51.0	53.7	76.1	1.2	54.0	-34.7								0.0										0.0	0.0	16.3
12	定常-空調室外機	56.0	95.8	88.9	1.2	11.4	-21.1								0.0										0.0	0.0	34.9
13	定常-空調室外機	63.0	98.3	83.2	1.2	15.0	-23.5								0.0										0.0	0.0	39.4
14	定常-空調室外機	63.0	98.3	82.0	1.2	16.2	-24.2								0.0										0.0	0.0	38.8
15	定常-空調室外機	63.0	98.3	80.7	1.2	17.4	-24.8								0.0										0.0	0.0	38.2
16	定常-空調室外機	63.0	98.3	79.5	1.2	18.6	-25.4								0.0										0.0	0.0	37.6
17	定常-空調室外機	63.0	98.3	78.2	1.2	19.8	-25.9								0.0										0.0	0.0	37.0
18	定常-冷凍室外機	60.0	98.3	87.6	1.2	11.0	-20.9								0.0										0.0	0.0	39.1
19	定常-冷凍室外機	57.0	98.3	85.0	1.2	13.4	-22.5								0.0										0.0	0.0	34.5
20	定常-キュービクル	50.0	104.8	60.5	1.2	36.9	-31.4								0.0										0.0	0.0	18.6
43	自動車-車路1	82.0	44.2	30.3	1.2	89.4	-39.0								0.0										0.0	0.0	35.0
44	自動車-車路2	82.0	44.2	39.2	1.2	82.9	-38.4								0.0										0.0	0.0	35.6
45	自動車-車路3	82.0	43.2	49.2	1.2	77.0	-37.7								0.0										0.0	0.0	36.3
46	自動車-車路4	82.0	42.3	59.1	1.2	72.1	-37.2								0.0										0.0	0.0	36.8
47	自動車-車路5	82.0	41.6	66.2	1.2	69.2	-36.8								0.0										0.0	0.0	37.2
48	自動車-車路6	82.0	47.2	34.3	1.2	84.5	-38.5								0.0										0.0	0.0	35.5
49	自動車-車路7	82.0	54.7	34.3	1.2	79.7	-38.0								0.0										0.0	0.0	36.0
50	自動車-車路8	82.0	66.4	34.3	1.2	73.2	-37.3								0.0										0.0	0.0	36.7
51	自動車-車路9	82.0	78.1	34.3	1.2	68.0	-36.7								0.0										0.0	0.0	37.3
52	自動車-車路10	82.0	89.7	34.3	1.2	64.6	-36.2								0.0										0.0	0.0	37.8
53	自動車-車路11	82.0	44.1	46.3	1.2	78.2	-37.9								0.0										0.0	0.0	36.1
54	自動車-車路12	82.0	49.7	46.3	1.2	74.1	-37.4								0.0										0.0	0.0	36.6
55	自動車-車路13	82.0	59.7	46.3	1.2	67.2	-36.5								0.0										0.0	0.0	37.5
56	自動車-車路14	82.0	69.8	46.3	1.2	61.2	-35.7								0.0										0.0	0.0	38.3
57	自動車-車路15	82.0	79.7	46.3	1.2	56.3	-35.0								0.0										0.0	0.0	39.0
58	自動車-車路16	82.0	89.7	46.3	1.2	52.9	-34.5								0.0										0.0	0.0	39.5
59	自動車-車路17	82.0	97.3	48.1	1.2	49.7	-33.9								0.0										0.0	0.0	40.1
60	自動車-車路18	82.0	99.9	53.6	1.2	43.9	-32.8								0.0										0.0	0.0	41.2
61	自動車-車路19	82.0	94.7	35.5	1.2	62.5	-35.9								0.0										0.0	0.0	38.1
62	自動車-車路20	82.0	94.7	41.8	1.2	56.3	-35.0								0.0										0.0	0.0	39.0
																							最大値		41.2		

※車両走行音及び車両アイドリングの騒音レベルは、パワーレベルを示している。

予測地点C2 騒音レベル最大値 (夜間) 高さ 1.2 m

音源No.	音源名称	騒音レベル (dB) (1m)	音源座標			距離減衰		1回目回折減衰回折点					2回目回折減衰回折点					3回目回折減衰回折点					その他				
			X (m)	Y (m)	Z (m)	距離 (m)	減衰量 (dB)	X (m)	Y (m)	Z (m)	行路差 (m)	減衰量 (dB)	X (m)	Y (m)	Z (m)	行路差 (m)	減衰量 (dB)	X (m)	Y (m)	Z (m)	行路差 (m)	減衰量 (dB)	減衰量 (dB)	騒音レベル (dB)			
1	定常-給排気口	51.0	56.0	88.6	1.2	51.2	-34.2								0.0									0.0	0.0	16.8	
2	定常-給排気口	35.0	97.5	87.9	1.2	13.2	-22.4								0.0										0.0	0.0	12.6
3	定常-給排気口	51.0	97.5	81.4	1.2	9.3	-19.3								0.0										0.0	0.0	31.6
4	定常-給排気口	51.0	97.5	77.1	1.2	8.7	-18.8								0.0										0.0	0.0	32.2
5	定常-給排気口	51.0	97.5	62.8	1.2	17.5	-24.9								0.0										0.0	0.0	26.1
6	定常-給排気口	33.0	51.4	57.4	1.2	58.5	-35.3								0.0										0.0	0.0	0.0
7	定常-給排気口	32.0	51.4	59.4	1.2	57.8	-35.2								0.0										0.0	0.0	0.0
8	定常-給排気口	32.0	51.4	62.6	1.2	56.8	-35.1								0.0										0.0	0.0	0.0
9	定常-給排気口	32.0	51.4	63.9	1.2	56.5	-35.0								0.0										0.0	0.0	0.0
10	定常-給排気口	51.0	53.7	68.1	1.2	53.4	-34.5								0.0										0.0	0.0	16.4
11	定常-給排気口	51.0	53.7	76.1	1.2	52.5	-34.4								0.0										0.0	0.0	16.6
12	定常-空調室外機	56.0	95.8	88.9	1.2	15.0	-23.5								0.0										0.0	0.0	32.5
13	定常-空調室外機	63.0	98.3	83.2	1.2	9.4	-19.4								0.0										0.0	0.0	43.6
14	定常-空調室外機	63.0	98.3	82.0	1.2	8.7	-18.8								0.0										0.0	0.0	44.2
15	定常-空調室外機	63.0	98.3	80.7	1.2	8.2	-18.3								0.0										0.0	0.0	44.7
16	定常-空調室外機	63.0	98.3	79.5	1.2	7.9	-18.0								0.0										0.0	0.0	45.0
17	定常-空調室外機	63.0	98.3	78.2	1.2	7.8	-17.8								0.0										0.0	0.0	45.1
18	定常-冷凍室外機	60.0	98.3	87.6	1.2	12.4	-21.9								0.0										0.0	0.0	38.1
19	定常-冷凍室外機	57.0	98.3	85.0	1.2	10.5	-20.4								0.0										0.0	0.0	36.6
20	定常-キュービクル	50.0	104.8	60.5	1.2	17.6	-24.9								0.0										0.0	0.0	25.1
43	自動車-車路1	82.0	44.2	30.3	1.2	78.2	-37.9								0.0										0.0	0.0	36.1
44	自動車-車路2	82.0	44.2	39.2	1.2	73.0	-37.3								0.0										0.0	0.0	36.7
45	自動車-車路3	82.0	43.2	49.2	1.2	69.2	-36.8								0.0										0.0	0.0	37.2
46	自動車-車路4	82.0	42.3	59.1	1.2	66.6	-36.5								0.0										0.0	0.0	37.5
47	自動車-車路5	82.0	41.6	66.2	1.2	65.6	-36.3								0.0										0.0	0.0	37.7
48	自動車-車路6	82.0	47.2	34.3	1.2	73.4	-37.3								0.0										0.0	0.0	36.7
49	自動車-車路7	82.0	54.7	34.3	1.2	67.5	-36.6								0.0										0.0	0.0	37.4
50	自動車-車路8	82.0	66.4	34.3	1.2	59.1	-35.4								0.0										0.0	0.0	38.6
51	自動車-車路9	82.0	78.1	34.3	1.2	52.0	-34.3								0.0										0.0	0.0	39.7
52	自動車-車路10	82.0	89.7	34.3	1.2	46.7	-33.4								0.0										0.0	0.0	40.6
53	自動車-車路11	82.0	44.1	46.3	1.2	69.7	-36.9								0.0										0.0	0.0	37.1
54	自動車-車路12	82.0	49.7	46.3	1.2	64.7	-36.2								0.0										0.0	0.0	37.8
55	自動車-車路13	82.0	59.7	46.3	1.2	56.2	-35.0								0.0										0.0	0.0	39.0
56	自動車-車路14	82.0	69.8	46.3	1.2	48.2	-33.7								0.0										0.0	0.0	40.3
57	自動車-車路15	82.0	79.7	46.3	1.2	41.2	-32.3								0.0										0.0	0.0	41.7
58	自動車-車路16	82.0	89.7	46.3	1.2	35.7	-31.1								0.0										0.0	0.0	42.9
59	自動車-車路17	82.0	97.3	48.1	1.2	31.2	-29.9								0.0										0.0	0.0	44.1
60	自動車-車路18	82.0	99.9	53.6	1.2	25.2	-28.0								0.0										0.0	0.0	46.0
61	自動車-車路19	82.0	94.7	35.5	1.2	44.0	-32.9								0.0										0.0	0.0	41.1
62	自動車-車路20	82.0	94.7	41.8	1.2	38.0	-31.6								0.0										0.0	0.0	42.4
																							最大値		46.0		

※車両走行音及び車両アイドリングの騒音レベルは、パワーレベルを示している。

予測地点C3 騒音レベル最大値 (夜間) 高さ 1.2 m

音源No.	音源名称	騒音レベル (dB) (1m)	音源座標			距離減衰		1回目回折減衰回折点					2回目回折減衰回折点					3回目回折減衰回折点					その他				
			X (m)	Y (m)	Z (m)	距離 (m)	減衰量 (dB)	X (m)	Y (m)	Z (m)	行路差 (m)	減衰量 (dB)	X (m)	Y (m)	Z (m)	行路差 (m)	減衰量 (dB)	X (m)	Y (m)	Z (m)	行路差 (m)	減衰量 (dB)	減衰量 (dB)	騒音レベル (dB)			
1	定常-給排気口	51.0	56.0	88.6	1.2	63.5	-36.1								0.0									0.0	0.0	14.9	
2	定常-給排気口	35.0	97.5	87.9	1.2	81.7	-38.2								0.0									0.0	0.0	0.0	
3	定常-給排気口	51.0	97.5	81.4	1.2	76.9	-37.7								0.0									0.0	0.0	13.3	
4	定常-給排気口	51.0	97.5	77.1	1.2	73.9	-37.4								0.0									0.0	0.0	13.6	
5	定常-給排気口	51.0	97.5	62.8	1.2	64.9	-36.2								0.0									0.0	0.0	14.7	
6	定常-給排気口	33.0	51.4	57.4	1.2	32.0	-30.1								0.0									0.0	0.0	2.9	
7	定常-給排気口	32.0	51.4	59.4	1.2	33.9	-30.6								0.0									0.0	0.0	1.4	
8	定常-給排気口	32.0	51.4	62.6	1.2	37.1	-31.4								0.0									0.0	0.0	0.6	
9	定常-給排気口	32.0	51.4	63.9	1.2	38.4	-31.7								0.0									0.0	0.0	0.3	
10	定常-給排気口	51.0	53.7	68.1	1.2	42.9	-32.7								0.0									0.0	0.0	18.3	
11	定常-給排気口	51.0	53.7	76.1	1.2	50.8	-34.1								0.0									0.0	0.0	16.9	
12	定常-空調室外機	56.0	95.8	88.9	1.2	81.3	-38.2								0.0									0.0	0.0	17.8	
13	定常-空調室外機	63.0	98.3	83.2	1.2	78.8	-37.9								0.0									0.0	0.0	25.0	
14	定常-空調室外機	63.0	98.3	82.0	1.2	77.9	-37.8								0.0									0.0	0.0	25.1	
15	定常-空調室外機	63.0	98.3	80.7	1.2	77.0	-37.7								0.0									0.0	0.0	25.2	
16	定常-空調室外機	63.0	98.3	79.5	1.2	76.2	-37.6								0.0									0.0	0.0	25.3	
17	定常-空調室外機	63.0	98.3	78.2	1.2	75.3	-37.5								0.0									0.0	0.0	25.4	
18	定常-冷凍室外機	60.0	98.3	87.6	1.2	82.0	-38.3								0.0									0.0	0.0	21.7	
19	定常-冷凍室外機	57.0	98.3	85.0	1.2	80.1	-38.1								0.0									0.0	0.0	18.9	
20	定常-キュービクル	50.0	104.8	60.5	1.2	69.9	-36.9								0.0									0.0	0.0	13.1	
43	自動車-車路1	82.0	44.2	30.3	1.2	4.0	-12.0								0.0									0.0	0.0	62.0	基準超
44	自動車-車路2	82.0	44.2	39.2	1.2	13.0	-22.3								0.0									0.0	0.0	51.7	基準超
45	自動車-車路3	82.0	43.2	49.2	1.2	22.9	-27.2								0.0									0.0	0.0	46.8	
46	自動車-車路4	82.0	42.3	59.1	1.2	32.9	-30.3								0.0									0.0	0.0	43.7	
47	自動車-車路5	82.0	41.6	66.2	1.2	40.0	-32.0								0.0									0.0	0.0	42.0	
48	自動車-車路6	82.0	47.2	34.3	1.2	8.7	-18.8								0.0									0.0	0.0	55.2	基準超
49	自動車-車路7	82.0	54.7	34.3	1.2	13.5	-22.6								0.0									0.0	0.0	51.4	基準超
50	自動車-車路8	82.0	66.4	34.3	1.2	23.9	-27.6								0.0									0.0	0.0	46.4	
51	自動車-車路9	82.0	78.1	34.3	1.2	35.1	-30.9								0.0									0.0	0.0	43.1	
52	自動車-車路10	82.0	89.7	34.3	1.2	46.6	-33.4								0.0									0.0	0.0	40.6	
53	自動車-車路11	82.0	44.1	46.3	1.2	20.0	-26.0								0.0									0.0	0.0	48.0	
54	自動車-車路12	82.0	49.7	46.3	1.2	20.9	-26.4								0.0									0.0	0.0	47.6	
55	自動車-車路13	82.0	59.7	46.3	1.2	25.6	-28.2								0.0									0.0	0.0	45.8	
56	自動車-車路14	82.0	69.8	46.3	1.2	32.7	-30.3								0.0									0.0	0.0	43.7	
57	自動車-車路15	82.0	79.7	46.3	1.2	41.1	-32.3								0.0									0.0	0.0	41.7	
58	自動車-車路16	82.0	89.7	46.3	1.2	50.1	-34.0								0.0									0.0	0.0	40.0	
59	自動車-車路17	82.0	97.3	48.1	1.2	57.7	-35.2								0.0									0.0	0.0	38.8	
60	自動車-車路18	82.0	99.9	53.6	1.2	62.3	-35.9								0.0									0.0	0.0	38.1	
61	自動車-車路19	82.0	94.7	35.5	1.2	51.7	-34.3								0.0									0.0	0.0	39.7	
62	自動車-車路20	82.0	94.7	41.8	1.2	53.2	-34.5								0.0									0.0	0.0	39.5	
																							最大値	62.0			

※車両走行音及び車両アイドリングの騒音レベルは、パワーレベルを示している。

予測地点C4 騒音レベル最大値 (夜間) 高さ 1.2 m

音源No.	音源名称	騒音レベル (dB) (1m)	音源座標			距離減衰		1回目回折減衰回折点					2回目回折減衰回折点					3回目回折減衰回折点					その他			
			X (m)	Y (m)	Z (m)	距離 (m)	減衰量 (dB)	X (m)	Y (m)	Z (m)	行路差 (m)	減衰量 (dB)	X (m)	Y (m)	Z (m)	行路差 (m)	減衰量 (dB)	X (m)	Y (m)	Z (m)	行路差 (m)	減衰量 (dB)	減衰量 (dB)	騒音レベル (dB)		
1	定常-給排気口	51.0	56.0	88.6	1.2	83.2	-38.4								0.0									0.0	0.0	12.6
2	定常-給排気口	35.0	97.5	87.9	1.2	99.0	-39.9								0.0									0.0	0.0	0.0
3	定常-給排気口	51.0	97.5	81.4	1.2	93.7	-39.4								0.0									0.0	0.0	11.5
4	定常-給排気口	51.0	97.5	77.1	1.2	90.3	-39.1								0.0									0.0	0.0	11.9
5	定常-給排気口	51.0	97.5	62.8	1.2	79.7	-38.0								0.0									0.0	0.0	12.9
6	定常-給排気口	33.0	51.4	57.4	1.2	51.6	-34.3								0.0									0.0	0.0	0.0
7	定常-給排気口	32.0	51.4	59.4	1.2	53.5	-34.6								0.0									0.0	0.0	0.0
8	定常-給排気口	32.0	51.4	62.6	1.2	56.8	-35.1								0.0									0.0	0.0	0.0
9	定常-給排気口	32.0	51.4	63.9	1.2	58.0	-35.3								0.0									0.0	0.0	0.0
10	定常-給排気口	51.0	53.7	68.1	1.2	62.5	-35.9								0.0									0.0	0.0	15.1
11	定常-給排気口	51.0	53.7	76.1	1.2	70.4	-37.0								0.0									0.0	0.0	14.0
12	定常-空調室外機	56.0	95.8	88.9	1.2	98.8	-39.9								0.0									0.0	0.0	16.1
13	定常-空調室外機	63.0	98.3	83.2	1.2	95.7	-39.6								0.0									0.0	0.0	23.4
14	定常-空調室外機	63.0	98.3	82.0	1.2	94.7	-39.5								0.0									0.0	0.0	23.5
15	定常-空調室外機	63.0	98.3	80.7	1.2	93.7	-39.4								0.0									0.0	0.0	23.5
16	定常-空調室外機	63.0	98.3	79.5	1.2	92.7	-39.3								0.0									0.0	0.0	23.6
17	定常-空調室外機	63.0	98.3	78.2	1.2	91.7	-39.3								0.0									0.0	0.0	23.7
18	定常-冷凍室外機	60.0	98.3	87.6	1.2	99.2	-39.9								0.0									0.0	0.0	20.1
19	定常-冷凍室外機	57.0	98.3	85.0	1.2	97.1	-39.7								0.0									0.0	0.0	17.2
20	定常-キュービクル	50.0	104.8	60.5	1.2	83.6	-38.4								0.0									0.0	0.0	11.5
43	自動車-車路1	82.0	44.2	30.3	1.2	23.6	-27.5								0.0									0.0	0.0	46.5
44	自動車-車路2	82.0	44.2	39.2	1.2	32.5	-30.2								0.0									0.0	0.0	43.8
45	自動車-車路3	82.0	43.2	49.2	1.2	42.4	-32.5								0.0									0.0	0.0	41.5
46	自動車-車路4	82.0	42.3	59.1	1.2	52.3	-34.4								0.0									0.0	0.0	39.6
47	自動車-車路5	82.0	41.6	66.2	1.2	59.3	-35.5								0.0									0.0	0.0	38.5
48	自動車-車路6	82.0	47.2	34.3	1.2	28.1	-29.0								0.0									0.0	0.0	45.0
49	自動車-車路7	82.0	54.7	34.3	1.2	30.8	-29.8								0.0									0.0	0.0	44.2
50	自動車-車路8	82.0	66.4	34.3	1.2	37.6	-31.5								0.0									0.0	0.0	42.5
51	自動車-車路9	82.0	78.1	34.3	1.2	46.4	-33.3								0.0									0.0	0.0	40.7
52	自動車-車路10	82.0	89.7	34.3	1.2	56.3	-35.0								0.0									0.0	0.0	39.0
53	自動車-車路11	82.0	44.1	46.3	1.2	39.5	-31.9								0.0									0.0	0.0	42.1
54	自動車-車路12	82.0	49.7	46.3	1.2	40.4	-32.1								0.0									0.0	0.0	41.9
55	自動車-車路13	82.0	59.7	46.3	1.2	43.8	-32.8								0.0									0.0	0.0	41.2
56	自動車-車路14	82.0	69.8	46.3	1.2	49.0	-33.8								0.0									0.0	0.0	40.2
57	自動車-車路15	82.0	79.7	46.3	1.2	55.5	-34.9								0.0									0.0	0.0	39.1
58	自動車-車路16	82.0	89.7	46.3	1.2	63.0	-36.0								0.0									0.0	0.0	38.0
59	自動車-車路17	82.0	97.3	48.1	1.2	70.1	-36.9								0.0									0.0	0.0	37.1
60	自動車-車路18	82.0	99.9	53.6	1.2	75.5	-37.6								0.0									0.0	0.0	36.4
61	自動車-車路19	82.0	94.7	35.5	1.2	61.2	-35.7								0.0									0.0	0.0	38.3
62	自動車-車路20	82.0	94.7	41.8	1.2	64.4	-36.2								0.0									0.0	0.0	37.8
																							最大値		46.5	

※車両走行音及び車両アイドリングの騒音レベルは、パワーレベルを示している。

予測地点C5 騒音レベル最大値 (夜間) 高さ 1.2 m

音源No.	音源名称	騒音レベル (dB) (1m)	音源座標			距離減衰		1回目回折減衰回折点					2回目回折減衰回折点					3回目回折減衰回折点					その他				
			X (m)	Y (m)	Z (m)	距離 (m)	減衰量 (dB)	X (m)	Y (m)	Z (m)	行路差 (m)	減衰量 (dB)	X (m)	Y (m)	Z (m)	行路差 (m)	減衰量 (dB)	X (m)	Y (m)	Z (m)	行路差 (m)	減衰量 (dB)	騒音レベル (dB)				
1	定常-給排気口	51.0	56.0	88.6	1.2	49.2	-33.8								0.0									0.0	0.0	17.1	
2	定常-給排気口	35.0	97.5	87.9	1.2	76.8	-37.7								0.0										0.0	0.0	0.0
3	定常-給排気口	51.0	97.5	81.4	1.2	73.4	-37.3								0.0										0.0	0.0	13.7
4	定常-給排気口	51.0	97.5	77.1	1.2	71.3	-37.1								0.0										0.0	0.0	13.9
5	定常-給排気口	51.0	97.5	62.8	1.2	66.0	-36.4								0.0										0.0	0.0	14.6
6	定常-給排気口	33.0	51.4	57.4	1.2	21.5	-26.7								0.0										0.0	0.0	6.3
7	定常-給排気口	32.0	51.4	59.4	1.2	22.8	-27.1								0.0										0.0	0.0	4.8
8	定常-給排気口	32.0	51.4	62.6	1.2	25.0	-28.0								0.0										0.0	0.0	4.0
9	定常-給排気口	32.0	51.4	63.9	1.2	25.9	-28.3								0.0										0.0	0.0	3.7
10	定常-給排気口	51.0	53.7	68.1	1.2	30.6	-29.7								0.0										0.0	0.0	21.3
11	定常-給排気口	51.0	53.7	76.1	1.2	37.1	-31.4								0.0										0.0	0.0	19.6
12	定常-空調室外機	56.0	95.8	88.9	1.2	76.0	-37.6								0.0										0.0	0.0	18.4
13	定常-空調室外機	63.0	98.3	83.2	1.2	75.0	-37.5								0.0										0.0	0.0	25.5
14	定常-空調室外機	63.0	98.3	82.0	1.2	74.4	-37.4								0.0										0.0	0.0	25.6
15	定常-空調室外機	63.0	98.3	80.7	1.2	73.7	-37.4								0.0										0.0	0.0	25.6
16	定常-空調室外機	63.0	98.3	79.5	1.2	73.1	-37.3								0.0										0.0	0.0	25.7
17	定常-空調室外機	63.0	98.3	78.2	1.2	72.5	-37.2								0.0										0.0	0.0	25.8
18	定常-冷凍室外機	60.0	98.3	87.6	1.2	77.3	-37.8								0.0										0.0	0.0	22.2
19	定常-冷凍室外機	57.0	98.3	85.0	1.2	75.9	-37.6								0.0										0.0	0.0	19.4
20	定常-キュービクル	50.0	104.8	60.5	1.2	72.5	-37.2								0.0										0.0	0.0	12.8
43	自動車-車路1	82.0	44.2	30.3	1.2	17.7	-24.9								0.0										0.0	0.0	49.1
44	自動車-車路2	82.0	44.2	39.2	1.2	11.6	-21.3								0.0										0.0	0.0	52.7
45	自動車-車路3	82.0	43.2	49.2	1.2	10.3	-20.2								0.0										0.0	0.0	53.8
46	自動車-車路4	82.0	42.3	59.1	1.2	16.7	-24.4								0.0										0.0	0.0	49.6
47	自動車-車路5	82.0	41.6	66.2	1.2	22.9	-27.2								0.0										0.0	0.0	46.8
48	自動車-車路6	82.0	47.2	34.3	1.2	16.8	-24.5								0.0										0.0	0.0	49.5
49	自動車-車路7	82.0	54.7	34.3	1.2	23.2	-27.3								0.0										0.0	0.0	46.7
50	自動車-車路8	82.0	66.4	34.3	1.2	34.0	-30.6								0.0										0.0	0.0	43.4
51	自動車-車路9	82.0	78.1	34.3	1.2	45.3	-33.1								0.0										0.0	0.0	40.9
52	自動車-車路10	82.0	89.7	34.3	1.2	56.7	-35.1								0.0										0.0	0.0	38.9
53	自動車-車路11	82.0	44.1	46.3	1.2	10.2	-20.2								0.0										0.0	0.0	53.8
54	自動車-車路12	82.0	49.7	46.3	1.2	15.8	-24.0								0.0										0.0	0.0	50.0
55	自動車-車路13	82.0	59.7	46.3	1.2	25.8	-28.2								0.0										0.0	0.0	45.8
56	自動車-車路14	82.0	69.8	46.3	1.2	35.8	-31.1								0.0										0.0	0.0	42.9
57	自動車-車路15	82.0	79.7	46.3	1.2	45.8	-33.2								0.0										0.0	0.0	40.8
58	自動車-車路16	82.0	89.7	46.3	1.2	55.7	-34.9								0.0										0.0	0.0	39.1
59	自動車-車路17	82.0	97.3	48.1	1.2	63.4	-36.0								0.0										0.0	0.0	38.0
60	自動車-車路18	82.0	99.9	53.6	1.2	66.5	-36.5								0.0										0.0	0.0	37.5
61	自動車-車路19	82.0	94.7	35.5	1.2	61.4	-35.8								0.0										0.0	0.0	38.2
62	自動車-車路20	82.0	94.7	41.8	1.2	60.8	-35.7								0.0										0.0	0.0	38.3
																							最大値	53.8			

※車両走行音及び車両アイドリングの騒音レベルは、パワーレベルを示している。

予測地点C6 騒音レベル最大値 (夜間) 高さ 1.2 m

音源No.	音源名称	騒音レベル (dB) (1m)	音源座標			距離減衰		1回目回折減衰回折点					2回目回折減衰回折点					3回目回折減衰回折点					その他			
			X (m)	Y (m)	Z (m)	距離 (m)	減衰量 (dB)	X (m)	Y (m)	Z (m)	行路差 (m)	減衰量 (dB)	X (m)	Y (m)	Z (m)	行路差 (m)	減衰量 (dB)	X (m)	Y (m)	Z (m)	行路差 (m)	減衰量 (dB)	減衰量 (dB)	騒音レベル (dB)		
1	定常-給排気口	51.0	56.0	88.6	1.2	58.4	-35.3								0.0									0.0	0.0	15.7
2	定常-給排気口	35.0	97.5	87.9	1.2	98.0	-39.8								0.0									0.0	0.0	0.0
3	定常-給排気口	51.0	97.5	81.4	1.2	96.8	-39.7								0.0									0.0	0.0	11.3
4	定常-給排気口	51.0	97.5	77.1	1.2	96.3	-39.7								0.0									0.0	0.0	11.3
5	定常-給排気口	51.0	97.5	62.8	1.2	95.9	-39.6								0.0									0.0	0.0	11.3
6	定常-給排気口	33.0	51.4	57.4	1.2	50.6	-34.1								0.0									0.0	0.0	0.0
7	定常-給排気口	32.0	51.4	59.4	1.2	50.3	-34.0								0.0									0.0	0.0	0.0
8	定常-給排気口	32.0	51.4	62.6	1.2	49.9	-34.0								0.0									0.0	0.0	0.0
9	定常-給排気口	32.0	51.4	63.9	1.2	49.8	-33.9								0.0									0.0	0.0	0.0
10	定常-給排気口	51.0	53.7	68.1	1.2	51.9	-34.3								0.0									0.0	0.0	16.7
11	定常-給排気口	51.0	53.7	76.1	1.2	52.7	-34.4								0.0									0.0	0.0	16.5
12	定常-空調室外機	56.0	95.8	88.9	1.2	96.5	-39.7								0.0									0.0	0.0	16.3
13	定常-空調室外機	63.0	98.3	83.2	1.2	97.9	-39.8								0.0									0.0	0.0	23.2
14	定常-空調室外機	63.0	98.3	82.0	1.2	97.7	-39.8								0.0									0.0	0.0	23.2
15	定常-空調室外機	63.0	98.3	80.7	1.2	97.5	-39.8								0.0									0.0	0.0	23.2
16	定常-空調室外機	63.0	98.3	79.5	1.2	97.4	-39.8								0.0									0.0	0.0	23.2
17	定常-空調室外機	63.0	98.3	78.2	1.2	97.2	-39.8								0.0									0.0	0.0	23.2
18	定常-冷凍室外機	60.0	98.3	87.6	1.2	98.7	-39.9								0.0									0.0	0.0	20.1
19	定常-冷凍室外機	57.0	98.3	85.0	1.2	98.2	-39.8								0.0									0.0	0.0	17.1
20	定常-キュービクル	50.0	104.8	60.5	1.2	103.3	-40.3								0.0									0.0	0.0	9.7
43	自動車-車路1	82.0	44.2	30.3	1.2	56.4	-35.0								0.0									0.0	0.0	39.0
44	自動車-車路2	82.0	44.2	39.2	1.2	50.9	-34.1								0.0									0.0	0.0	39.9
45	自動車-車路3	82.0	43.2	49.2	1.2	45.3	-33.1								0.0									0.0	0.0	40.9
46	自動車-車路4	82.0	42.3	59.1	1.2	41.3	-32.3								0.0									0.0	0.0	41.7
47	自動車-車路5	82.0	41.6	66.2	1.2	39.9	-32.0								0.0									0.0	0.0	42.0
48	自動車-車路6	82.0	47.2	34.3	1.2	56.2	-35.0								0.0									0.0	0.0	39.0
49	自動車-車路7	82.0	54.7	34.3	1.2	62.4	-35.9								0.0									0.0	0.0	38.1
50	自動車-車路8	82.0	66.4	34.3	1.2	72.6	-37.2								0.0									0.0	0.0	36.8
51	自動車-車路9	82.0	78.1	34.3	1.2	83.1	-38.4								0.0									0.0	0.0	35.6
52	自動車-車路10	82.0	89.7	34.3	1.2	94.0	-39.5								0.0									0.0	0.0	34.5
53	自動車-車路11	82.0	44.1	46.3	1.2	47.3	-33.5								0.0									0.0	0.0	40.5
54	自動車-車路12	82.0	49.7	46.3	1.2	52.4	-34.4								0.0									0.0	0.0	39.6
55	自動車-車路13	82.0	59.7	46.3	1.2	61.7	-35.8								0.0									0.0	0.0	38.2
56	自動車-車路14	82.0	69.8	46.3	1.2	71.2	-37.0								0.0									0.0	0.0	37.0
57	自動車-車路15	82.0	79.7	46.3	1.2	80.8	-38.1								0.0									0.0	0.0	35.9
58	自動車-車路16	82.0	89.7	46.3	1.2	90.5	-39.1								0.0									0.0	0.0	34.9
59	自動車-車路17	82.0	97.3	48.1	1.2	97.5	-39.8								0.0									0.0	0.0	34.2
60	自動車-車路18	82.0	99.9	53.6	1.2	99.1	-39.9								0.0									0.0	0.0	34.1
61	自動車-車路19	82.0	94.7	35.5	1.2	98.3	-39.8								0.0									0.0	0.0	34.2
62	自動車-車路20	82.0	94.7	41.8	1.2	96.4	-39.7								0.0									0.0	0.0	34.3
																							最大値	42.0		

※車両走行音及び車両アイドリングの騒音レベルは、パワーレベルを示している。