

# クスリのアオキ稲敷角崎店

## 新設に伴う

## 交通報告書

### 目 次

1. 概要	
(1) 目的 .....	1
(2) 店舗計画の概要 .....	1
2. 交通量予測	
(1) 交通量調査.....	1
(2) 交通量調査の結果.....	2
3. 交通計画	
(1) 来店交通量の予測.....	3
(2) 方面別来店台数の予測.....	4
(3) 交差点需要率及び交通容量の算出.....	7
1) 交通量の算出.....	7
2) 交差点需要率の算出.....	8
<別表①> 交差点需要率の算出.....	9
<資料> 交通調査結果	



## 1. 概要

### (1) 目的

本報告書は、大規模小売店舗立地法に基づく新設の届出の要件である交通計画に関するものです。交通状況について該当店舗周辺の現状を確認し、その開店後の予測を行い、届出に必要な交通影響評価を行うことを目的としています。

### (2) 店舗計画の概要

交通に関連するクスリのアオキ稲敷角崎店の店舗計画概要は、表 1. に示すとおりです。

表 1. 店舗計画の概要

店舗名	クスリのアオキ稲敷角崎店
営業時間	午前 9 : 00 ~ 午後 10 : 00
店舗面積	1,311 m <sup>2</sup>
必要駐車台数	50 台
駐車場台数	50 台

## 2. 交通量予測

計画地周辺の交通状況を把握するため、交通量調査を実施しました。

### (1) 交通量調査

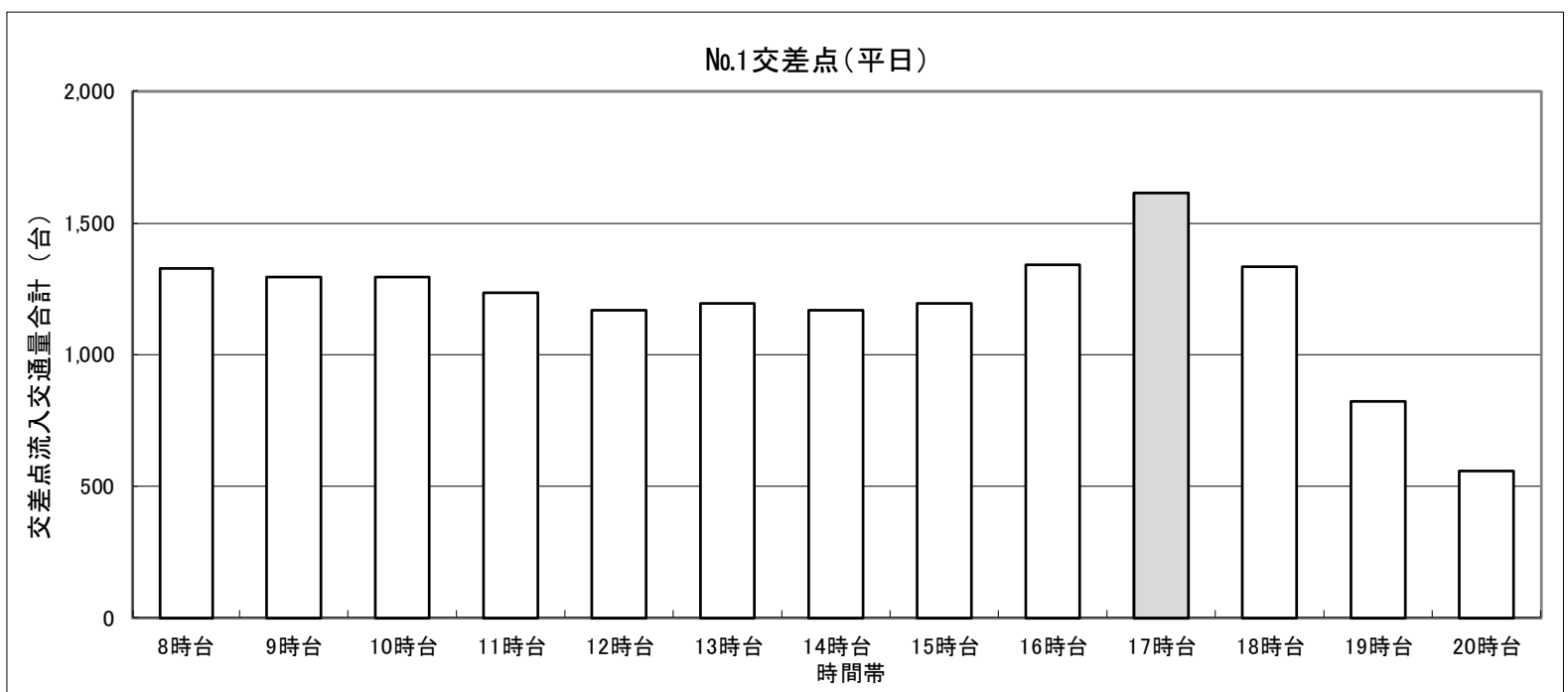
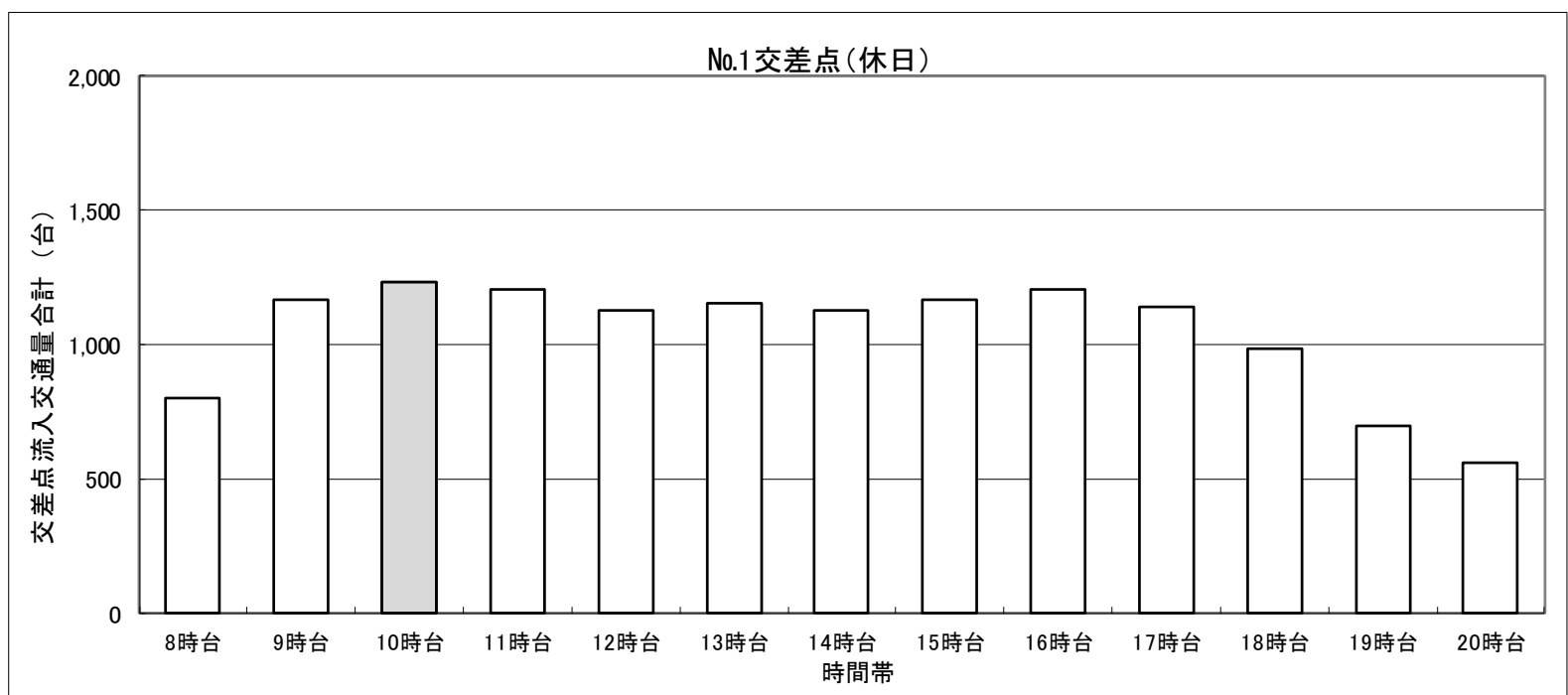
調査の概要は下記のとおりです。

調査年月日	休日：令和 7 年 8 月 24 日（日）8:00~21:00（13 時間調査） 平日：令和 7 年 8 月 25 日（月）8:00~21:00（13 時間調査）																				
調査場所	計画地周辺の No. 1 交差点の 1 ヶ所																				
調査方法	調査地点に於いて交差点を通過する車両を車種別・方向別・時間別にカウンターを用いて観測し、歩行者・自転車も含めて調査表に記録する。 車種別 <table border="1"><thead><tr><th>車種</th><th>内容</th><th>車頭番号</th></tr></thead><tbody><tr><td rowspan="2">普通車</td><td>乗用車</td><td>乗用車、ワゴン、軽乗用車等</td><td>3, 5, 7</td></tr><tr><td>小型貨物車</td><td>小型トラック、ライトバン、軽トラック等</td><td>4, 6</td></tr><tr><td rowspan="2">大型車</td><td>バス</td><td>マイクロバス、路線バス、観光バス等</td><td>2</td></tr><tr><td>大型貨物車</td><td>大型トラック、タンクローリー等</td><td>1, 9, 0</td></tr><tr><td>二輪車</td><td>原付、自動二輪車</td><td>-</td></tr></tbody></table> 車頭番号 8 の特殊車及び外交官ナンバーは大きさ・形状により該当する車種に分類して観測する	車種	内容	車頭番号	普通車	乗用車	乗用車、ワゴン、軽乗用車等	3, 5, 7	小型貨物車	小型トラック、ライトバン、軽トラック等	4, 6	大型車	バス	マイクロバス、路線バス、観光バス等	2	大型貨物車	大型トラック、タンクローリー等	1, 9, 0	二輪車	原付、自動二輪車	-
車種	内容	車頭番号																			
普通車	乗用車	乗用車、ワゴン、軽乗用車等	3, 5, 7																		
	小型貨物車	小型トラック、ライトバン、軽トラック等	4, 6																		
大型車	バス	マイクロバス、路線バス、観光バス等	2																		
	大型貨物車	大型トラック、タンクローリー等	1, 9, 0																		
二輪車	原付、自動二輪車	-																			

(2) 交通量調査の結果

交差点名 : No. 1 交差点

流入方向 時間帯	(休日)					(平日)					(単位:台)
	A 北より	B 西より	C 南より	D 東より	計	A 北より	B 西より	C 南より	D 東より	計	
8時台	204	187	241	172	804	285	418	326	296	1,325	
9時台	288	317	317	244	1,166	299	339	392	266	1,296	
10時台	317	298	371	243	1,229	315	359	367	253	1,294	
11時台	320	314	343	228	1,205	317	324	354	238	1,233	
12時台	279	270	366	212	1,127	273	290	348	260	1,171	
13時台	294	282	353	226	1,155	282	316	337	260	1,195	
14時台	311	253	342	218	1,124	314	303	350	200	1,167	
15時台	309	285	329	245	1,168	274	304	356	259	1,193	
16時台	341	285	330	247	1,203	323	362	370	287	1,342	
17時台	315	288	309	230	1,142	410	392	423	388	1,613	
18時台	252	279	276	174	981	331	366	359	275	1,331	
19時台	184	175	230	110	699	192	229	244	158	823	
20時台	135	158	197	72	562	138	140	203	77	558	
合計	3,549	3,391	4,004	2,621	13,565	3,753	4,142	4,429	3,217	15,541	



※網かけ部は交差点流入交通量合計ピーク時を示す

### 3. 交通計画

#### (1) 来店交通量の予測

開店後における、大規模小売店舗立地法指針による来店交通量は下記のとおりです。

	各項目算出のための計算式等	
行政人口	36,136 人	稲敷市ホームページより 令和8年4月1日現在
地区の区分	その他地区	無指定地域
S：店舗面積 (小数点第4位四捨五入)	1.311 千㎡	
A：店舗面積当たり 日來客数原単位	1,061 人/千㎡	人口 40 万人未満 店舗面積 5 千㎡未満：1,100-30 S
B：ピーク率	14.4%	指針による
L：駅からの距離	6,420m	JR 成田線 滑河駅
C：自動車分担率	80%	人口 10 万人未満：80
D：平均乗車人員	2.0 人/台	10,000 ㎡未満：2.0
E：平均駐車時間係数	0.620	10,000 ㎡未満：(30+5.5 S) ÷ 60
日來店台数	556 台/日	$A \times S \times C \div D$
ピーク 1 時間來店台数	80 台	$A \times S \times B \times C \div D$
必要駐車台数 (小数点以下四捨五入)	50 台	$A \times S \times B \times C \div D \times E$

## (2) 方面別来店台数の予測

商圈を半径1km以内と考え、エリアを4方面に分け、エリア別世帯数構成比により方面別ピーク時来店台数を予測しました。

表 2. 方面別ピーク時来店台数予測

方面	世帯数 (構成比)	予測来台数
①方面	114 (11.8%)	9
②方面	385 (39.9%)	32
③方面	98 (10.2%)	8
④方面	367 (38.1%)	31
計	964 (100.0%)	80

上記結果を次ページの図 1. 方面別来店予測範囲図と、次々ページの図 2. 車両経路図に示します。





図2. 車両経路図(1 : 3, 000) クスリのアオキ稲敷角崎店

### (3) 交差点需要率及び交通容量の算出

現況交通量に計画店舗へのピーク時間帯における来店及び退店車両台数を加算して、開店後の交通量及び交差点需要率を算出しました。

なお、ピーク時間帯は、現況交通量における交差点流入交通量合計台数が最も多い時間帯としました。

#### 1) 交通量の算出

各交差点において、現況ピーク時交通量に開店後に発生する交通量を加算して、現況、開店後の交通量の比較を行いました。開店前後の交差点方向別交通量比較は図3. 開店前後の交差点方向別交通量比較に示すとおりです。

#### No. 1 交差点

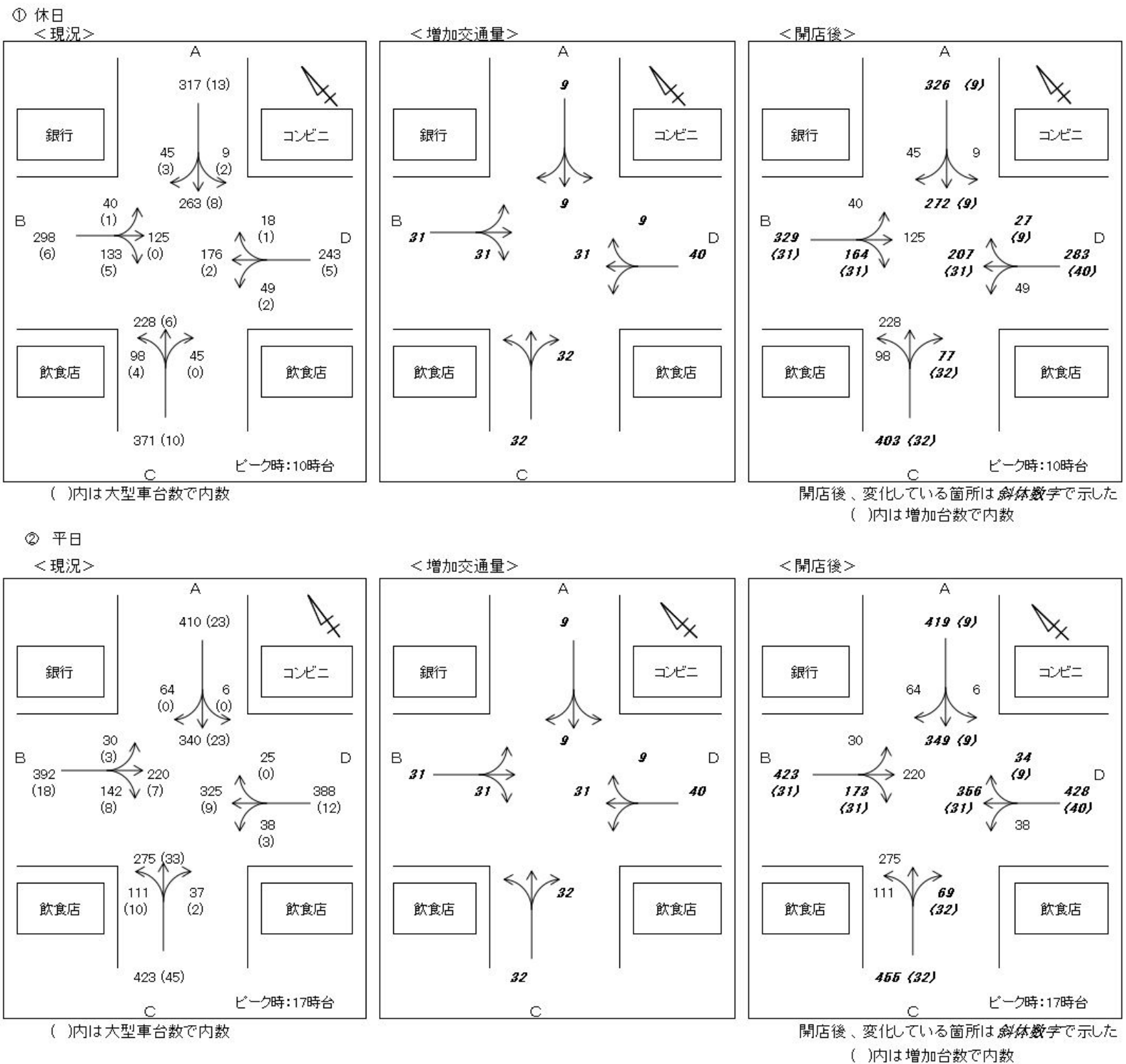


図3 (1) 開店前後の交差点方向別交通量比較

## 2) 交差点需要率の算出

来店車両が各交差点に及ぼす影響を検討するため、ピーク時における交差点需要率及び車線混雑度を算出し、「現況」「開店後」について検討を行いました。

### ①検討結果

交差点需要率の算出結果は表 3. に、交差点需要率の算定は<別表①>に示すとおりです。

表 3. 交差点需要率等算定結果

#### (休日)

地点名	流入部名	車線種別	混雑度		交差点需要率	
			現況	開店後	現況	開店後
No. 1 交差点	Aより	直左	0.44	0.46	0.316	0.341
		右折	0.09	0.09		
	Bより	直左	0.26	0.26		
		右折	0.23	0.30		
	Cより	直左	0.52	0.52		
		右折	0.10	0.17		
	Dより	直左	0.36	0.41		
		右折	0.03	0.04		

#### (平日)

地点名	流入部名	車線種別	混雑度		交差点需要率	
			現況	開店後	現況	開店後
No. 1 交差点	Aより	直左	0.66	0.68	0.442	0.469
		右折	0.16	0.16		
	Bより	直左	0.38	0.38		
		右折	0.30	0.38		
	Cより	直左	0.74	0.74		
		右折	0.11	0.21		
	Dより	直左	0.55	0.60		
		右折	0.04	0.06		

<別表①> 交差点需要率の算定

No. 1 交差点 (現況 休日)

流入路線		Aより		Bより		Cより		Dより	
車線		直左	右折	直左	右折	直左	右折	直左	右折
(車線数)		(1)	(1)	(1)	(1)	(1)	(1)	(1)	(1)
交通量	直進交通量	263		125		228		176	
	(内大型車台数)	(8)		(0)		(6)		(2)	
	左折交通量	9		40		98		49	
	(内大型車台数)	(2)		(1)		(4)		(2)	
	右折交通量		45		133		45		18
	(内大型車台数)		(3)		(5)		(0)		(1)
	合計交通量	272	45	165	133	326	45	225	18
	(内大型車台数)	(10)	(3)	(1)	(5)	(10)	(0)	(4)	(1)
	対向流入部直進車台数		228		176		263		125
	対向流入部飽和交通流率		2000		2000		2000		2000
現示の変わり目サバケ台数 交差点:小2台 大3台			2		2		2		2
車線	車線幅員(m)	2.90m	2.80m	3.00m	3.00m	3.00m	2.80m	3.00m	3.00m
	縦断勾配(%)	0.00%	0.00%	0.00%	0.00%	0.00%	0.00%	0.00%	0.00%
歩行者交通 (多:1 少:0) f <sub>p</sub> :多0.5 少0.15		0		0		0		0	
		[0.15]		[0.15]		[0.15]		[0.15]	
現示	有効青時間	62秒	62秒	60秒	60秒	62秒	62秒	60秒	60秒
	青矢時間 (対向直進車なし)		12秒		18秒		12秒		18秒
	歩行者青時間	0秒	0秒	0秒	0秒	0秒	0秒	0秒	0秒
サイクル長		187秒	187秒	187秒	187秒	187秒	187秒	187秒	187秒

流入路線		Aより		Bより		Cより		Dより						
車線		直左	右折	直左	右折	直左	右折	直左	右折					
(車線数)		(1)	(1)	(1)	(1)	(1)	(1)	(1)	(1)					
飽和交通量の基本値S <sub>b</sub> (台/青1時間)		2,000	1,800	2,000	1,800	2,000	1,800	2,000	1,800					
補正率	車線幅員α <sub>w</sub> (車線幅員m)	0.950 (2.90m)	1.000 (2.80m)	1.000 (3.00m)	1.000 (3.00m)	1.000 (3.00m)	1.000 (2.80m)	1.000 (3.00m)	1.000 (3.00m)					
	縦断勾配α <sub>g</sub> (縦断勾配%)	1.000 (0.00%)	1.000 (0.00%)	1.000 (0.00%)	1.000 (0.00%)	1.000 (0.00%)	1.000 (0.00%)	1.000 (0.00%)	1.000 (0.00%)					
	大型車混入α <sub>r</sub> (大型車混入率%)	0.975 (3.7%)	0.955 (6.7%)	0.996 (0.6%)	0.974 (3.8%)	0.979 (3.1%)	1.000 (0.0%)	0.988 (1.8%)	0.962 (5.6%)					
	左折車混入α <sub>LT</sub> (左折車混入率%) [歩行者による低減率f <sub>p</sub> ]	0.997 (3.3%) [0.15]	-	0.976 (24.2%) [0.15]	-	0.971 (30.1%) [0.15]	-	0.979 (21.8%) [0.15]	-					
	右折車混入α <sub>RT</sub> (右折車混入率%) [右折車の通過率]	-	-	-	-	-	-	-	-					
	歩行者α <sub>L</sub> [歩行者による低減率f <sub>p</sub> ]	-	-	-	-	-	-	-	-					
実際車線の可能飽和交通流量S <sub>A</sub> (台/青1時間)		1,847	1,004	1,719	1,944	1,163	1,753	1,901	950	1,800	1,935	1,309	1,732	
①交通量Q (台/時)		272	33 (サバケ台数)	12	165	95 (サバケ台数)	38	326	35 (サバケ台数)	10	225	14 (サバケ台数)	4	
正規化交通量ρ		0.147	-	0.007	0.085	0.048	0.022	0.171	-	0.006	0.116	-	0.002	
必要現示率	1φ	0.147	-					0.171	-					0.171
	2φ			0.007						0.006				0.007
	3φ				0.085	0.048					0.116			0.116
	4φ						0.022						0.002	0.116
	5φ													0.002
②交通容量 (台/時)		612	372	110	624	412	169	630	354	116	621	459	167	
混雑度((1)/(2))		0.44	0.09		0.26	0.23		0.52	0.10		0.36	0.03		
備考		E <sub>LT</sub> = 1.100	f= 0.788		E <sub>LT</sub> = 1.100	f= 0.833		E <sub>LT</sub> = 1.100	f= 0.760		E <sub>LT</sub> = 1.100	f= 0.881		0.316

通過率の計算	0~200		0.783		0.833		0.750		0.881
	200~400		0.788		0.829		0.760		0.870
	400~600		0.745		0.773		0.725		0.801
	600~800		0.707		0.731		0.692		0.754
	800~1000		0.679		0.700		0.665		0.720
	歩行者による補正率			1.000		1.000		1.000	
可能飽和交通容量			1,719		1,753		1,800		1,732
実1時間交通容量 (除サバケ台数)			333		373		315		420

No. 1 交差点 (開店後 休日)

流入路線		Aより		Bより		Cより		Dより	
車線		直左	右折	直左	右折	直左	右折	直左	右折
(車線数)		(1)	(1)	(1)	(1)	(1)	(1)	(1)	(1)
交通量	直進交通量	272		125		228		207	
	(内大型車台数)	(8)		(0)		(6)		(2)	
	左折交通量	9		40		98		49	
	(内大型車台数)	(2)		(1)		(4)		(2)	
	右折交通量		45		164		77		27
	(内大型車台数)		(3)		(5)		(0)		(1)
	合計交通量	281	45	165	164	326	77	256	27
	(内大型車台数)	(10)	(3)	(1)	(5)	(10)	(0)	(4)	(1)
	対向流入部直進車台数		228		207		272		125
	対向流入部飽和交通流率		2000		2000		2000		2000
現示の変わり目サバケ台数		2		2		2		2	
交差点:小2台 大3台									
車線幅員(m)	2.90m	2.80m	3.00m	3.00m	3.00m	2.80m	3.00m	3.00m	
縦断勾配(%)	0.00%	0.00%	0.00%	0.00%	0.00%	0.00%	0.00%	0.00%	
歩行者交通(多:1 少:0)	0		0		0		0		
f <sub>p</sub> :多0.5 少0.15	[0.15]		[0.15]		[0.15]		[0.15]		
有効青時間	62秒	62秒	60秒	60秒	62秒	62秒	60秒	60秒	
青矢時間(対向直進車なし)			12秒		18秒		12秒		
歩行者青時間	0秒	0秒	0秒	0秒	0秒	0秒	0秒	0秒	
サイクル長	187秒	187秒	187秒	187秒	187秒	187秒	187秒	187秒	

流入路線		Aより		Bより		Cより		Dより					
車線		直左	右折	直左	右折	直左	右折	直左	右折				
(車線数)		(1)	(1)	(1)	(1)	(1)	(1)	(1)	(1)				
飽和交通量の基本値S <sub>B</sub> (台/青1時間)		2,000	1,800	2,000	1,800	2,000	1,800	2,000	1,800				
補正率	車線幅員α <sub>w</sub> (車線幅員m)	0.950 (2.90m)	1.000 (2.80m)	1.000 (3.00m)	1.000 (3.00m)	1.000 (3.00m)	1.000 (2.80m)	1.000 (3.00m)	1.000 (3.00m)				
	縦断勾配α <sub>G</sub> (縦断勾配%)	1.000 (0.00%)	1.000 (0.00%)	1.000 (0.00%)	1.000 (0.00%)	1.000 (0.00%)	1.000 (0.00%)	1.000 (0.00%)	1.000 (0.00%)				
	大型車混入α <sub>r</sub> (大型車混入率%)	0.975 (3.6%)	0.955 (6.7%)	0.996 (0.6%)	0.979 (3.0%)	0.979 (3.1%)	1.000 (0.0%)	0.989 (1.6%)	0.975 (3.7%)				
	左折車混入α <sub>LT</sub> (左折車混入率%)	0.997 (3.2%)	-	0.976 (24.2%)	-	0.971 (30.1%)	-	0.981 (19.1%)	-				
	右折車混入α <sub>RT</sub> (右折車混入率%)	-	-	-	-	-	-	-	-				
	歩行者α <sub>L</sub> (歩行者による低減率f <sub>p</sub> )	-	-	-	-	-	-	-	-				
①交通量Q (台/時)	281	33 (サバケ台数) 39	12	165	115 (サバケ台数) 39	49	326	59 (サバケ台数) 39	18	256	19 (サバケ台数) 39	8	
正規化交通量ρ	0.152	-	0.007	0.085	0.071	0.028	0.171	0.022	0.010	0.132	-	0.005	
必要現示率	1φ	0.152	-				0.171	0.022					0.171
	2φ			0.007					0.010				0.010
	3φ				0.085	0.071				0.132			0.132
	4φ					0.028						0.005	0.028
	5φ												0.000
②交通容量 (台/時)	612	372	110	624	383	170	630	345	116	622	465	169	
混雑度((1)/(2))	0.46	0.09		0.26	0.30		0.52	0.17		0.41	0.04		
備考	E <sub>LT</sub> = 1.100	f= 0.788		E <sub>LT</sub> = 1.100	f= 0.804		E <sub>LT</sub> = 1.100	f= 0.752		E <sub>LT</sub> = 1.100	f= 0.881		0.341

通過率の計算	0~200		0.783		0.803		0.742		0.881
	200~400		0.788		0.804		0.752		0.870
	400~600		0.745		0.756		0.720		0.801
	600~800		0.707		0.717		0.688		0.754
	800~1000		0.679		0.687		0.661		0.720
歩行者による補正率			1.000		1.000		1.000		1.000
可能飽和交通容量			1,719		1,762		1,800		1,755
実1時間交通容量(除サバケ台数)			333		344		306		426

No. 1 交差点 (現況 平日)

流入路線		Aより		Bより		Cより		Dより	
車線		直左	右折	直左	右折	直左	右折	直左	右折
(車線数)		(1)	(1)	(1)	(1)	(1)	(1)	(1)	(1)
交通量	直進交通量	340		220		275		325	
	(内大型車台数)	(23)		(7)		(33)		(9)	
	左折交通量	6		30		111		38	
	(内大型車台数)	(0)		(3)		(10)		(3)	
	右折交通量		64		142		37		25
	(内大型車台数)		(0)		(8)		(2)		(0)
	合計交通量	346	64	250	142	386	37	363	25
(内大型車台数)	(23)	(0)	(10)	(8)	(43)	(2)	(12)	(0)	
対向流入部直進車台数			275		325		340		220
対向流入部飽和交通流率			2000		2000		2000		2000
現示の変わり目サバケ台数 交差点：小2台 大3台			2		2		2		2
車線	車線幅員(m)	2.90m	2.80m	3.00m	3.00m	3.00m	2.80m	3.00m	3.00m
	縦断勾配(%)	0.00%	0.00%	0.00%	0.00%	0.00%	0.00%	0.00%	0.00%
歩行者交通 (多:1 少:0) f <sub>p</sub> : 多 0.5 少 0.15		0		0		0		0	
		[0.15]		[0.15]		[0.15]		[0.15]	
現示	有効青時間	51秒	51秒	60秒	60秒	51秒	51秒	60秒	60秒
	青矢時間 (対向直進車なし)		12秒		18秒		12秒		18秒
	歩行者青時間	0秒	0秒	0秒	0秒	0秒	0秒	0秒	0秒
サイクル長		176秒	176秒	176秒	176秒	176秒	176秒	176秒	176秒

流入路線		Aより		Bより		Cより		Dより	
車線		直左	右折	直左	右折	直左	右折	直左	右折
(車線数)		(1)	(1)	(1)	(1)	(1)	(1)	(1)	(1)
飽和交通量の基本値S <sub>B</sub> (台/青1時間)		2,000	1,800	2,000	1,800	2,000	1,800	2,000	1,800
補正率	車線幅員 α <sub>w</sub> (車線幅員m)	0.950 (2.90m)	1.000 (2.80m)	1.000 (3.00m)	1.000 (3.00m)	1.000 (3.00m)	1.000 (2.80m)	1.000 (3.00m)	1.000 (3.00m)
	縦断勾配 α <sub>g</sub> (縦断勾配%)	1.000 (0.00%)	1.000 (0.00%)	1.000 (0.00%)	1.000 (0.00%)	1.000 (0.00%)	1.000 (0.00%)	1.000 (0.00%)	1.000 (0.00%)
	大型車混入 α <sub>r</sub> (大型車混入率%)	0.956 (6.6%)	1.000 (0.0%)	0.973 (4.0%)	0.962 (5.6%)	0.928 (11.1%)	0.964 (5.4%)	0.977 (3.3%)	1.000 (0.0%)
	左折車混入 α <sub>LT</sub> (左折車混入率%) [歩行者による低減率f <sub>p</sub> ]	0.998 (1.7%) [0.15]	-	0.988 (12.0%) [0.15]	-	0.972 (28.8%) [0.15]	-	0.990 (10.5%) [0.15]	-
	右折車混入 α <sub>RT</sub> (右折車混入率%) [右折車の通過率]	-	-	-	-	-	-	-	-
	歩行者 α <sub>L</sub> [歩行者による低減率f <sub>p</sub> ]	-	-	-	-	-	-	-	-
実際車線の可能飽和交通流量S <sub>A</sub> (台/青1時間)		1,813	821 1,800	1,923	769 1,732	1,804	604 1,735	1,934	1,088 1,800
①交通量Q (台/時)		346	45 (サバケ台数) 19 41	250	91 (サバケ台数) 51 41	386	24 (サバケ台数) 13 41	363	16 (サバケ台数) 9 41
正規化交通量ρ		0.191	0.005 0.011	0.130	0.065 0.029	0.214	- 0.007	0.188	- 0.005
必要現示率	1φ	0.191	0.005			0.214	-		
	2φ			0.011			0.007		
	3φ			0.130	0.065			0.188	-
	4φ					0.029			0.005
	5φ								0.000
②交通容量 (台/時)		525	279 123	656	303 177	523	216 118	659	412 184
混雑度 ((1)/(2))		0.66	0.16	0.38	0.30	0.74	0.11	0.55	0.04
備考		E <sub>LT</sub> = 1.100	f= 0.750	E <sub>LT</sub> = 1.100	f= 0.710	E <sub>LT</sub> = 1.100	f= 0.698	E <sub>LT</sub> = 1.100	f= 0.794

現示の  
需要率  
0.214  
0.011  
0.188  
0.029  
0.000  
交差点の  
需要率  
0.442

通過率の計算	0~200	0.739	0.691	0.677	0.791
	200~400	0.750	0.710	0.698	0.794
	400~600	0.719	0.691	0.683	0.749
	600~800	0.686	0.664	0.657	0.711
	800~1000	0.660	0.640	0.634	0.682
歩行者による補正率		1.000	1.000	1.000	1.000
可能飽和交通容量		1,800	1,732	1,735	1,800
実1時間交通容量 (除サバケ台数)		238	262	175	371

No. 1 交差点 (開店後 平日)

流入路線		Aより		Bより		Cより		Dより	
車線 (車線数)		直左 ←↑ (1)	右折 ↗ (1)	直左 ←↑ (1)	右折 ↗ (1)	直左 ←↑ (1)	右折 ↗ (1)	直左 ←↑ (1)	右折 ↗ (1)
交通量	直進交通量 (内大型車台数)	349 (23)		220 (7)		275 (33)		356 (9)	
	左折交通量 (内大型車台数)	6 (0)		30 (3)		111 (10)		38 (3)	
	右折交通量 (内大型車台数)		64 (0)		173 (8)		69 (2)		34 (0)
	合計交通量 (内大型車台数)	355 (23)	64 (0)	250 (10)	173 (8)	386 (43)	69 (2)	394 (12)	34 (0)
	対向流入部直進車台数		275		356		349		220
	対向流入部飽和交通流率		2000		2000		2000		2000
	現示の変わり目サバケ台数 交差点: 小2台 大3台		2		2		2		2
車線	車線幅員(m)	2.90m	2.80m	3.00m	3.00m	3.00m	2.80m	3.00m	3.00m
	縦断勾配(%)	0.00%	0.00%	0.00%	0.00%	0.00%	0.00%	0.00%	0.00%
歩行者交通 (多:1 少:0) fp: 多0.5 少0.15		0 [0.15]		0 [0.15]		0 [0.15]		0 [0.15]	
	有効青時間	51秒	51秒	60秒	60秒	51秒	51秒	60秒	60秒
現示	青矢時間 (対向直進車なし)		12秒		18秒		12秒		18秒
	歩行者青時間	0秒	0秒	0秒	0秒	0秒	0秒	0秒	0秒
示	サイクル長	176秒	176秒	176秒	176秒	176秒	176秒	176秒	176秒

流入路線		Aより		Bより		Cより		Dより						
車線 (車線数)		直左 ←↑ (1)	右折 ↗ (1)	直左 ←↑ (1)	右折 ↗ (1)	直左 ←↑ (1)	右折 ↗ (1)	直左 ←↑ (1)	右折 ↗ (1)					
飽和交通量の基本値Sb (台/青1時間)		2,000	1,800	2,000	1,800	2,000	1,800	2,000	1,800					
補正率	車線幅員 α <sub>w</sub> (車線幅員m)	0.950 (2.90m)	1.000 (2.80m)	1.000 (3.00m)	1.000 (3.00m)	1.000 (3.00m)	1.000 (2.80m)	1.000 (3.00m)	1.000 (3.00m)					
	縦断勾配 α <sub>g</sub> (縦断勾配%)	1.000 (0.00%)	1.000 (0.00%)	1.000 (0.00%)	1.000 (0.00%)	1.000 (0.00%)	1.000 (0.00%)	1.000 (0.00%)	1.000 (0.00%)					
	大型車混入 α <sub>r</sub> (大型車混入率%)	0.956 (6.5%)	1.000 (0.0%)	0.973 (4.0%)	0.969 (4.6%)	0.928 (11.1%)	0.980 (2.9%)	0.979 (3.0%)	1.000 (0.0%)					
	左折車混入 α <sub>LT</sub> (左折車混入率%) [歩行者による低減率fp]	0.998 (1.7%) [0.15]	-	0.988 (12.0%) [0.15]	-	0.972 (28.8%) [0.15]	-	0.990 (9.6%) [0.15]	-					
	右折車混入 α <sub>RT</sub> (右折車混入率%) [右折車の通過率]	-	-	-	-	-	-	-	-					
	歩行者 α <sub>L</sub> [歩行者による低減率fp]	-	-	-	-	-	-	-	-					
実際車線の可能飽和交通流量SA (台/青1時間)		1,813	821 1,800	1,923	695 1,744	1,804	587 1,764	1,938	1,088 1,800					
①交通量Q (台/時)		355	45 (サバケ台数) 41	19	250 (サバケ台数) 41	67	386 (サバケ台数) 41	25	394 (サバケ台数) 41	9				
正規化交通量ρ		0.196	0.005	0.011	0.130	0.094	0.038	0.214	0.005	0.014	0.203	-	0.005	
必要現示率	1φ	0.196	0.005					0.214	0.005					0.214
	2φ			0.011						0.014				0.014
	3φ				0.130	0.094					0.203	-		0.203
	4φ					0.038							0.005	0.038
	5φ													0.000
②交通容量 (台/時)		525	279	123	656	278	178	523	211	120	661	412	184	
混雑度 (①/②)		0.68	0.16		0.38	0.38		0.74	0.21		0.60	0.41	0.06	
備考		E <sub>LT</sub> = 1.100	f= 0.750		E <sub>LT</sub> = 1.100	f= 0.685		E <sub>LT</sub> = 1.100	f= 0.691		E <sub>LT</sub> = 1.100	f= 0.794		交差点の 需要率 0.469

通過率の計算	0~200		0.739		0.662		0.668		0.791
	200~400		0.750		0.685		0.691		0.794
	400~600		0.719		0.674		0.678		0.749
	600~800		0.686		0.650		0.653		0.711
	800~1000		0.660		0.628		0.630		0.682
歩行者による補正率			1.000		1.000		1.000		1.000
可能飽和交通容量			1,800		1,744		1,764		1,800
実1時間交通容量 (除カケ台数)			238		237		170		371

## 資料（交通調査結果）

① 自動車類交通量調査結果	
・ No. 1 交差点	1
② 歩行者類交通量調査結果	
・ No. 1 交差点	3
③ 信号現示調査結果	
・ No. 1 交差点	4
④ 交差点現況図	
・ No. 1 交差点	5

① 自動車類交通量調査結果

流入別自動車交通量調査表

調査地点: No.1交差点

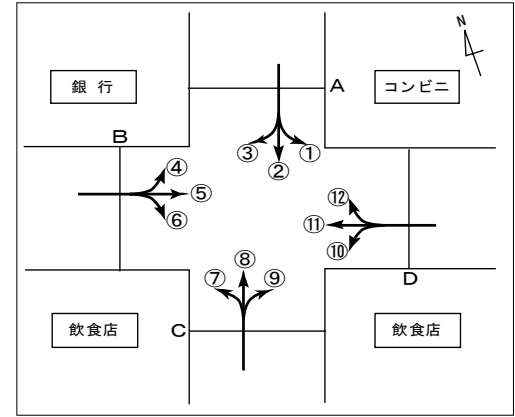
調査年月日: 令和7年8月24日(日)

天候: 晴れ

3

4

5



方向 種別 時間帯	①					②					③					A断面流入合計(①+②+③)				
	大型車	小型車	自動車 類計	大型車 混入率	自動 二輪車	大型車	小型車	自動車 類計	大型車 混入率	自動 二輪車	大型車	小型車	自動車 類計	大型車 混入率	自動 二輪車	大型車	小型車	自動車 類計	大型車 混入率	自動 二輪車
8時台	1	5	6	16.7%	0	6	175	181	3.3%	6	0	17	17	0.0%	1	7	197	204	3.4%	7
9時台	0	5	5	0.0%	0	7	236	243	2.9%	2	0	40	40	0.0%	0	7	281	288	2.4%	2
10時台	2	7	9	22.2%	0	8	255	263	3.0%	2	3	42	45	6.7%	0	13	304	317	4.1%	2
11時台	1	8	9	11.1%	0	9	263	272	3.3%	8	0	39	39	0.0%	1	10	310	320	3.1%	9
12時台	2	12	14	14.3%	1	9	214	223	4.0%	12	1	41	42	2.4%	0	12	267	279	4.3%	13
13時台	0	12	12	0.0%	0	8	242	250	3.2%	5	2	30	32	6.3%	1	10	284	294	3.4%	6
14時台	1	7	8	12.5%	0	10	260	270	3.7%	6	0	33	33	0.0%	0	11	300	311	3.5%	6
15時台	0	2	2	0.0%	0	6	259	265	2.3%	8	0	42	42	0.0%	0	6	303	309	1.9%	8
16時台	0	11	11	0.0%	0	10	267	277	3.6%	6	4	49	53	7.5%	1	14	327	341	4.1%	7
17時台	0	13	13	0.0%	0	13	244	257	5.1%	2	1	44	45	2.2%	0	14	301	315	4.4%	2
18時台	0	4	4	0.0%	0	7	212	219	3.2%	1	1	28	29	3.4%	0	8	244	252	3.2%	1
19時台	0	0	0	0.0%	0	6	162	168	3.6%	1	0	16	16	0.0%	0	6	178	184	3.3%	1
20時台	0	6	6	0.0%	0	9	115	124	7.3%	1	0	5	5	0.0%	0	9	126	135	6.7%	1
合計	7	92	99	7.1%	1	108	2,904	3,012	3.6%	60	12	426	438	2.7%	4	127	3,422	3,549	3.6%	65

方向 種別 時間帯	④					⑤					⑥					B断面流入合計(④+⑤+⑥)				
	大型車	小型車	自動車 類計	大型車 混入率	自動 二輪車	大型車	小型車	自動車 類計	大型車 混入率	自動 二輪車	大型車	小型車	自動車 類計	大型車 混入率	自動 二輪車	大型車	小型車	自動車 類計	大型車 混入率	自動 二輪車
8時台	1	25	26	3.8%	1	6	110	116	5.2%	2	5	40	45	11.1%	0	12	175	187	6.4%	3
9時台	2	43	45	4.4%	0	4	140	144	2.8%	2	3	125	128	2.3%	0	9	308	317	2.8%	2
10時台	1	39	40	2.5%	1	0	125	125	0.0%	3	5	128	133	3.8%	1	6	292	298	2.0%	5
11時台	0	45	45	0.0%	0	2	139	141	1.4%	0	6	122	128	4.7%	1	8	306	314	2.5%	1
12時台	2	26	28	7.1%	0	2	123	125	1.6%	0	3	114	117	2.6%	1	7	263	270	2.6%	1
13時台	2	38	40	5.0%	2	7	128	135	5.2%	3	5	102	107	4.7%	2	14	268	282	5.0%	7
14時台	1	33	34	2.9%	3	4	99	103	3.9%	3	4	112	116	3.4%	2	9	244	253	3.6%	8
15時台	1	36	37	2.7%	0	1	131	132	0.8%	0	3	113	116	2.6%	0	5	280	285	1.8%	0
16時台	2	32	34	5.9%	0	3	136	139	2.2%	2	4	108	112	3.6%	0	9	276	285	3.2%	2
17時台	0	42	42	0.0%	0	1	137	138	0.7%	4	1	107	108	0.9%	1	2	286	288	0.7%	5
18時台	1	28	29	3.4%	0	1	151	152	0.7%	1	1	97	98	1.0%	0	3	276	279	1.1%	1
19時台	0	17	17	0.0%	0	1	87	88	1.1%	1	3	67	70	4.3%	0	4	171	175	2.3%	1
20時台	0	13	13	0.0%	0	0	94	94	0.0%	1	1	50	51	2.0%	1	1	157	158	0.6%	2
合計	13	417	430	3.0%	7	32	1,600	1,632	2.0%	22	44	1,285	1,329	3.3%	9	89	3,302	3,391	2.6%	38

方向 種別 時間帯	⑦					⑧					⑨					C断面流入合計(⑦+⑧+⑨)				
	大型車	小型車	自動車 類計	大型車 混入率	自動 二輪車	大型車	小型車	自動車 類計	大型車 混入率	自動 二輪車	大型車	小型車	自動車 類計	大型車 混入率	自動 二輪車	大型車	小型車	自動車 類計	大型車 混入率	自動 二輪車
8時台	2	31	33	6.1%	0	11	167	178	6.2%	4	0	30	30	0.0%	1	13	228	241	5.4%	5
9時台	2	71	73	2.7%	1	11	205	216	5.1%	12	0	28	28	0.0%	0	13	304	317	4.1%	13
10時台	4	94	98	4.1%	0	6	222	228	2.6%	3	0	45	45	0.0%	0	10	361	371	2.7%	3
11時台	2	91	93	2.2%	3	8	204	212	3.8%	6	0	38	38	0.0%	0	10	333	343	2.9%	9
12時台	4	84	88	4.5%	1	5	232	237	2.1%	7	0	41	41	0.0%	0	9	357	366	2.5%	8
13時台	3	99	102	2.9%	0	7	207	214	3.3%	3	1	36	37	2.7%	2	11	342	353	3.1%	5
14時台	1	70	71	1.4%	1	4	228	232	1.7%	3	1	38	39	2.6%	0	6	336	342	1.8%	4
15時台	5	87	92	5.4%	0	10	203	213	4.7%	1	0	24	24	0.0%	0	15	314	329	4.6%	1
16時台	2	87	89	2.2%	0	11	205	216	5.1%	2	0	25	25	0.0%	0	13	317	330	3.9%	2
17時台	2	90	92	2.2%	0	6	181	187	3.2%	9	0	30	30	0.0%	0	8	301	309	2.6%	9
18時台	3	69	72	4.2%	0	4	178	182	2.2%	0	0	22	22	0.0%	0	7	269	276	2.5%	0
19時台	1	69	70	1.4%	1	6	136	142	4.2%	0	0	18	18	0.0%	0	7	223	230	3.0%	1
20時台	2	32	34	5.9%	0	4	141	145	2.8%	1	0	18	18	0.0%	1	6	191	197	3.0%	2
合計	33	974	1,007	3.3%	7	93	2,509	2,602	3.6%	51	2	393	395	0.5%	4	128	3,876	4,004	3.2%	62

方向 種別 時間帯	⑩					⑪					⑫					D断面流入合計(⑩+⑪+⑫)				
	大型車	小型車	自動車 類計	大型車 混入率	自動 二輪車	大型車	小型車	自動車 類計	大型車 混入率	自動 二輪車	大型車	小型車	自動車 類計	大型車 混入率	自動 二輪車	大型車	小型車	自動車 類計	大型車 混入率	自動 二輪車
8時台	0	16	16	0.0%	1	2	145	147	1.4%	2	0	9	9	0.0%	1	2	170	172	1.2%	4
9時台	0	33	33	0.0%	0	2	189	191	1.0%	2	0	20	20	0.0%	0	2	242	244	0.8%	2
10時台	2	47	49	4.1%	0	2	174	176	1.1%	1	1	17	18	5.6%	0	5	238	243	2.1%	1
11時台	0	47	47	0.0%	0	0	167	167	0.0%	0	0	14	14	0.0%	1	0	228	228	0.0%	1
12時台	1	41	42	2.4%	0	7	144	151	4.6%	1	0	19	19	0.0%	0	8	204	212	3.8%	1
13時台	0	43	43	0.0%	0	3	166	169	1.8%	1	0	14	14	0.0%	2	3	223	226	1.3%	3
14時台	0	45	45	0.0%	1	1	156	157	0.6%	2	0	16	16	0.0%	0	1	217	218	0.5%	3
15時台	1	35	36	2.8%	1	5	189	194	2.6%	2	0	15	15	0.0%	0	6	239	245	2.4%	3
16時台	1	42	43	2.3%	0	4	185	189	2.1%	8	0	15	15	0.0%	0	5	242	247	2.0%	8
17時台	1	38	39	2.6%	0	3	175	178	1.7%	0	0	13	13	0.0%	1	4	226	230	1.7%	1
18時台	1	29	30	3.3%	0	3	124	127	2.4%	0	1	16	17	5.9%	0	5	169	174	2.9%	0
19時台	0	24	24	0.0%	0	1	80	81	1.2%	0	0	5	5	0.0%	0	1	109	110	0.9%	0
20時台	0	9	9	0.0%	0	1	56	57	1.8%	0	0	6	6	0.0%	0	1	71	72	1.4%	0
合計	7	449	456	1.5%	3	34	1,950	1,984	1.7%	19	2	179	181	1.1%	5	43	2,578	2,621	1.6%	27

流入別自動車交通量調査表

調査地点: No.1交差点

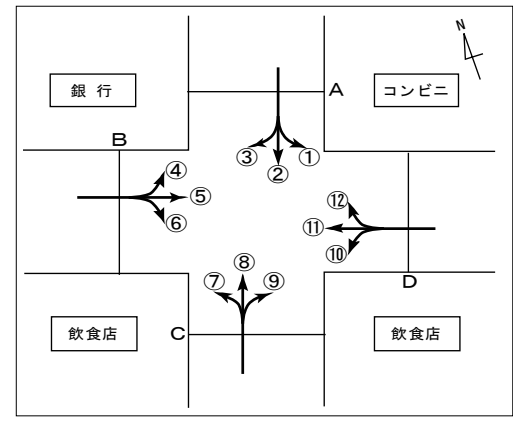
調査年月日: 令和7年8月25日(月)

天候: 晴れ

3

4

0



方向 種別 時間帯	①					②					③					A断面流入合計(①+②+③)				
	大型車	小型車	自動車 類計	大型車 混入率	自動 二輪車	大型車	小型車	自動車 類計	大型車 混入率	自動 二輪車	大型車	小型車	自動車 類計	大型車 混入率	自動 二輪車	大型車	小型車	自動車 類計	大型車 混入率	自動 二輪車
8時台	1	5	6	16.7%	0	59	182	241	24.5%	2	3	35	38	7.9%	0	63	222	285	22.1%	2
9時台	2	5	7	28.6%	0	74	177	251	29.5%	1	5	36	41	12.2%	1	81	218	299	27.1%	2
10時台	1	6	7	14.3%	0	80	181	261	30.7%	3	8	39	47	17.0%	0	89	226	315	28.3%	3
11時台	5	12	17	29.4%	0	66	185	251	26.3%	0	8	41	49	16.3%	0	79	238	317	24.9%	0
12時台	1	6	7	14.3%	0	53	167	220	24.1%	1	10	36	46	21.7%	0	64	209	273	23.4%	1
13時台	4	10	14	28.6%	0	55	171	226	24.3%	3	7	35	42	16.7%	0	66	216	282	23.4%	3
14時台	4	13	17	23.5%	0	56	202	258	21.7%	4	8	31	39	20.5%	0	68	246	314	21.7%	4
15時台	2	8	10	20.0%	1	50	177	227	22.0%	4	2	35	37	5.4%	0	54	220	274	19.7%	5
16時台	0	5	5	0.0%	0	43	228	271	15.9%	3	7	40	47	14.9%	1	50	273	323	15.5%	4
17時台	0	6	6	0.0%	0	23	317	340	6.8%	5	0	64	64	0.0%	1	23	387	410	5.6%	6
18時台	0	8	8	0.0%	0	20	250	270	7.4%	0	3	50	53	5.7%	0	23	308	331	6.9%	0
19時台	0	7	7	0.0%	0	9	140	149	6.0%	1	1	35	36	2.8%	0	10	182	192	5.2%	1
20時台	0	3	3	0.0%	0	12	106	118	10.2%	3	2	15	17	11.8%	0	14	124	138	10.1%	3
合計	20	94	114	17.5%	1	600	2,483	3,083	19.5%	30	64	492	556	11.5%	3	684	3,069	3,753	18.2%	34

方向 種別 時間帯	④					⑤					⑥					B断面流入合計(④+⑤+⑥)				
	大型車	小型車	自動車 類計	大型車 混入率	自動 二輪車	大型車	小型車	自動車 類計	大型車 混入率	自動 二輪車	大型車	小型車	自動車 類計	大型車 混入率	自動 二輪車	大型車	小型車	自動車 類計	大型車 混入率	自動 二輪車
8時台	13	57	70	18.6%	0	36	202	238	15.1%	1	31	79	110	28.2%	0	80	338	418	19.1%	1
9時台	11	36	47	23.4%	1	39	120	159	24.5%	0	39	94	133	29.3%	1	89	250	339	26.3%	2
10時台	6	53	59	10.2%	1	28	121	149	18.8%	2	25	126	151	16.6%	0	59	300	359	16.4%	3
11時台	3	46	49	6.1%	0	31	91	122	25.4%	1	28	125	153	18.3%	1	62	262	324	19.1%	2
12時台	0	34	34	0.0%	0	20	128	148	13.5%	2	14	94	108	13.0%	4	34	256	290	11.7%	6
13時台	8	30	38	21.1%	0	26	121	147	17.7%	0	31	100	131	23.7%	0	65	251	316	20.6%	0
14時台	3	32	35	8.6%	0	29	125	154	18.8%	0	21	93	114	18.4%	0	53	250	303	17.5%	0
15時台	3	38	41	7.3%	1	15	123	138	10.9%	0	16	109	125	12.8%	0	34	270	304	11.2%	1
16時台	4	48	52	7.7%	0	10	154	164	6.1%	0	19	127	146	13.0%	2	33	329	362	9.1%	2
17時台	3	27	30	10.0%	0	7	213	220	3.2%	1	8	134	142	5.6%	1	18	374	392	4.6%	2
18時台	1	44	45	2.2%	2	5	203	208	2.4%	1	6	107	113	5.3%	2	12	354	366	3.3%	5
19時台	3	29	32	9.4%	0	3	130	133	2.3%	1	3	61	64	4.7%	1	9	220	229	3.9%	2
20時台	0	14	14	0.0%	0	1	86	87	1.1%	0	3	36	39	7.7%	0	4	136	140	2.9%	0
合計	58	488	546	10.6%	5	250	1,817	2,067	12.1%	9	244	1,285	1,529	16.0%	12	552	3,590	4,142	13.3%	26

方向 種別 時間帯	⑦					⑧					⑨					C断面流入合計(⑦+⑧+⑨)				
	大型車	小型車	自動車 類計	大型車 混入率	自動 二輪車	大型車	小型車	自動車 類計	大型車 混入率	自動 二輪車	大型車	小型車	自動車 類計	大型車 混入率	自動 二輪車	大型車	小型車	自動車 類計	大型車 混入率	自動 二輪車
8時台	20	35	55	36.4%	0	61	158	219	27.9%	0	9	43	52	17.3%	0	90	236	326	27.6%	0
9時台	30	58	88	34.1%	0	100	175	275	36.4%	2	5	24	29	17.2%	0	135	257	392	34.4%	2
10時台	30	78	108	27.8%	0	96	140	236	40.7%	1	1	22	23	4.3%	0	127	240	367	34.6%	1
11時台	23	57	80	28.8%	0	76	165	241	31.5%	0	7	26	33	21.2%	0	106	248	354	29.9%	0
12時台	18	63	81	22.2%	2	65	160	225	28.9%	2	5	37	42	11.9%	2	88	260	348	25.3%	6
13時台	28	67	95	29.5%	0	57	144	201	28.4%	0	9	32	41	22.0%	0	94	243	337	27.9%	0
14時台	22	76	98	22.4%	0	47	166	213	22.1%	2	9	30	39	23.1%	0	78	272	350	22.3%	2
15時台	15	77	92	16.3%	1	51	171	222	23.0%	1	5	37	42	11.9%	0	71	285	356	19.9%	2
16時台	12	63	75	16.0%	1	44	214	258	17.1%	3	2	35	37	5.4%	1	58	312	370	15.7%	5
17時台	10	101	111	9.0%	0	33	242	275	12.0%	2	2	35	37	5.4%	1	45	378	423	10.6%	3
18時台	11	89	100	11.0%	1	17	196	213	8.0%	4	6	40	46	13.0%	0	34	325	359	9.5%	5
19時台	5	69	74	6.8%	0	14	135	149	9.4%	1	1	20	21	4.8%	1	20	224	244	8.2%	2
20時台	4	40	44	9.1%	0	18	118	136	13.2%	1	0	23	23	0.0%	0	22	181	203	10.8%	1
合計	228	873	1,101	20.7%	5	679	2,184	2,863	23.7%	19	61	404	465	13.1%	5	968	3,461	4,429	21.9%	29

方向 種別 時間帯	⑩					⑪					⑫					D断面流入合計(⑩+⑪+⑫)				
	大型車	小型車	自動車 類計	大型車 混入率	自動 二輪車	大型車	小型車	自動車 類計	大型車 混入率	自動 二輪車	大型車	小型車	自動車 類計	大型車 混入率	自動 二輪車	大型車	小型車	自動車 類計	大型車 混入率	自動 二輪車
8時台	6	31	37	16.2%	0	21	206	227	9.3%	1	6	26	32	18.8%	0	33	263	296	11.1%	1
9時台	4	36	40	10.0%	0	32	172	204	15.7%	1	3	19	22	13.6%	0	39	227	266	14.7%	1
10時台	12	30	42	28.6%	0	36	147	183	19.7%	1	9	19	28	32.1%	8	57	196	253	22.5%	9
11時台	6	44	50	12.0%	0	24	129	153	15.7%	0	7	28	35	20.0%	0	37	201	238	15.5%	0
12時台	2	54	56	3.6%	0	29	149	178	16.3%	0	8	18	26	30.8%	0	39	221	260	15.0%	0
13時台	3	41	44	6.8%	0	29	156	185	15.7%	0	7	24	31	22.6%	0	39	221	260	15.0%	0
14時台	6	40	46	13.0%	0	21	114	135	15.6%	1	5	14	19	26.3%	0	32	168	200	16.0%	1
15時台	2	45	47	4.3%	0	25	166	191	13.1%	2	6	15	21	28.6%	0	33	226	259	12.7%	2
16時台	6	37	43	14.0%	0	17	203	220	7.7%	3	1	23	24	4.2%	1	24	263	287	8.4%	4
17時台	3	35	38	7.9%	1	9	316	325	2.8%	3	0	25	25	0.0%	2	12	376	388	3.1%	6
18時台	7	28	35	20.0%	0	5	215	220	2.3%	2	1	19	20	5.0%	0	13	262	275	4.7%	2
19時台	3	21	24	12.5%	0	1	125	126	0.8%	1	0	8	8	0.0%	0	4	154	158	2.5%	1
20時台	0	8	8	0.0%	0	0	62	62	0.0%	2	1	6	7	14.3%	0	1	76	77	1.3%	2
合計	60	450	510	11.8%	1	249	2,160	2,409	10.3%	17	54	244	298	18.1%	11	363	2,854	3,217	11.3%	29

② 歩行者類交通量調査結果

歩行者交通量調査表

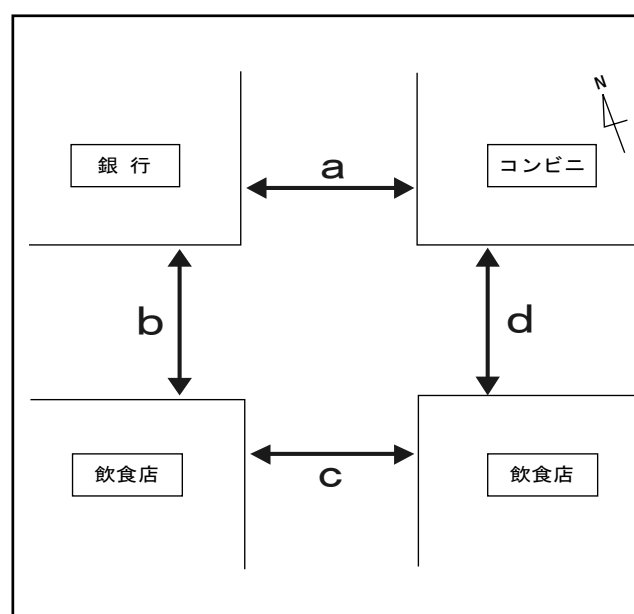
調査地点: No.1交差点

調査年月日: 令和7年8月24日(日)

天候: 晴れ

調査年月日: 令和7年8月25日(月)

天候: 晴れ



(休日)

5

方向 種別 時間帯	a断面合計 歩行者・自転車 (人・台)	b断面合計 歩行者・自転車 (人・台)	c断面合計 歩行者・自転車 (人・台)	d断面合計 歩行者・自転車 (人・台)
8時台	0	2	1	5
9時台	2	1	3	5
10時台	0	3	9	3
11時台	0	1	5	4
12時台	1	2	1	3
13時台	0	5	5	0
14時台	1	2	0	0
15時台	2	2	1	12
16時台	0	2	2	2
17時台	1	3	6	2
18時台	2	5	6	5
19時台	3	8	4	1
20時台	0	1	2	0
合計	12	37	45	42

(平日)

方向 種別 時間帯	a断面合計 歩行者・自転車 (人・台)	b断面合計 歩行者・自転車 (人・台)	c断面合計 歩行者・自転車 (人・台)	d断面合計 歩行者・自転車 (人・台)
8時台	1	0	2	3
9時台	4	4	6	6
10時台	3	3	9	3
11時台	1	0	1	0
12時台	0	4	4	0
13時台	2	4	4	2
14時台	1	2	4	0
15時台	1	1	2	5
16時台	5	3	4	7
17時台	6	4	10	8
18時台	2	3	7	3
19時台	2	2	3	2
20時台	1	4	5	1
合計	29	34	61	40



④ 交差点現況図

No.1交差点

