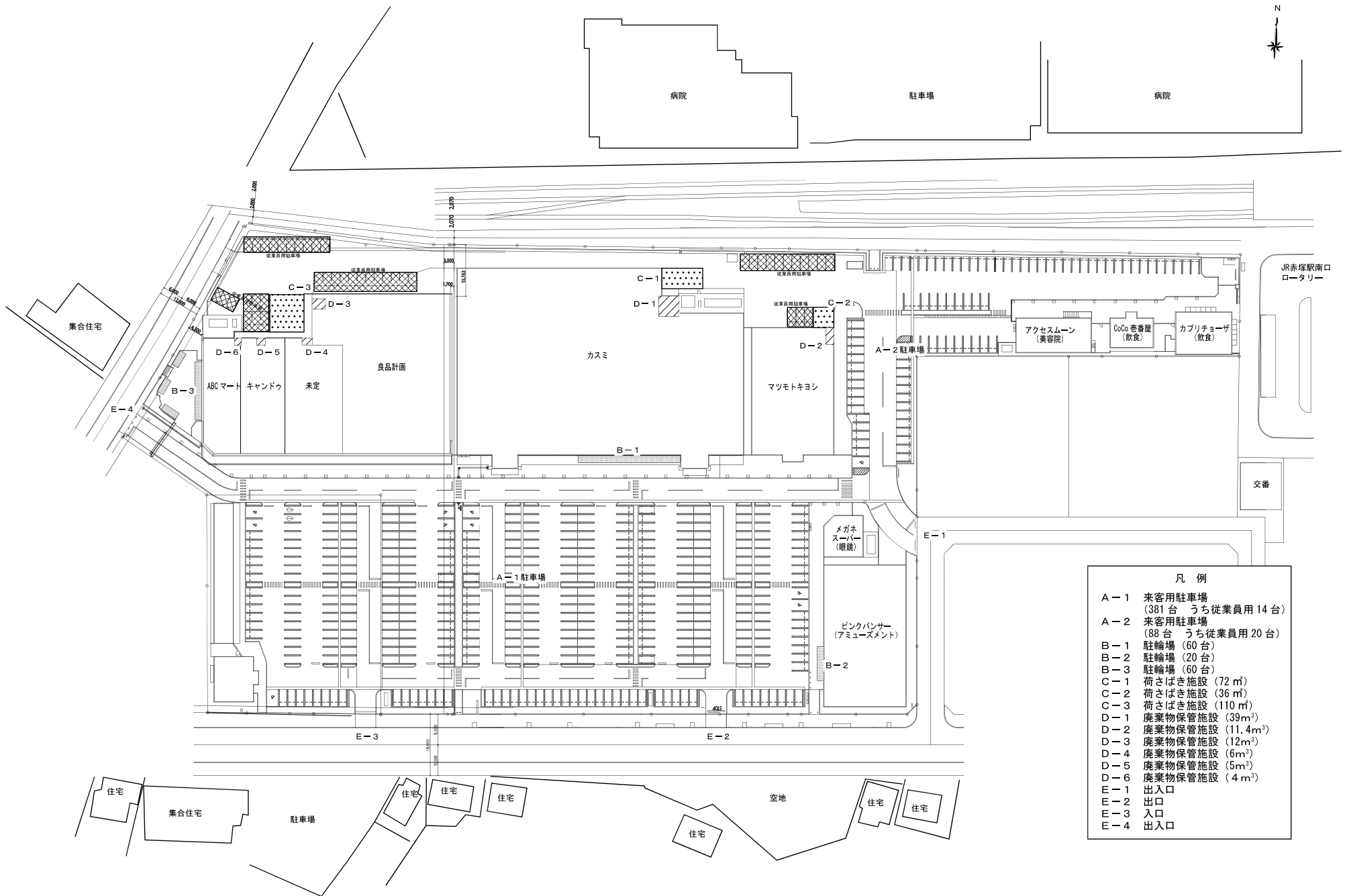


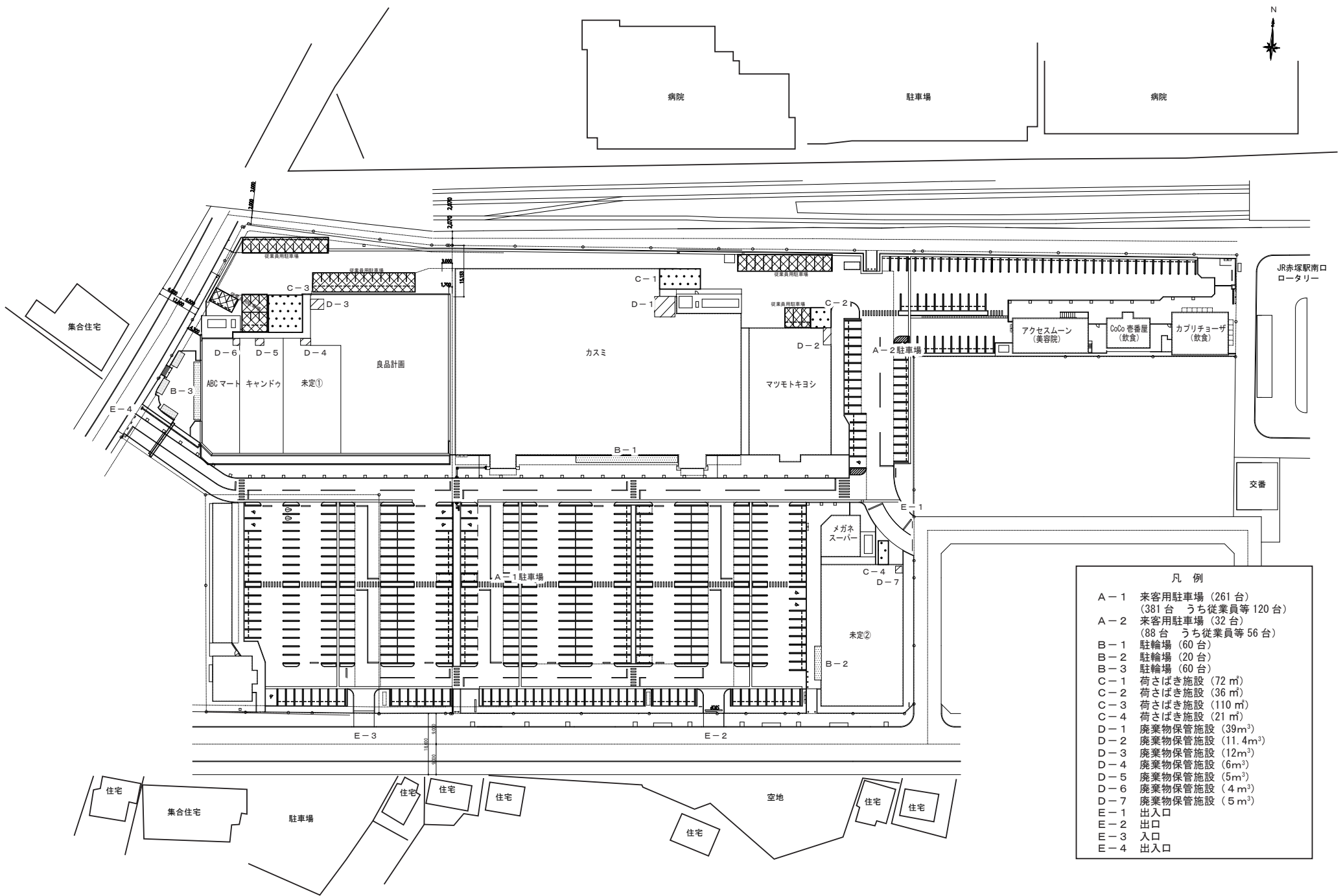
図面No.2 周辺図 縮尺=1 : 3,000



凡 例

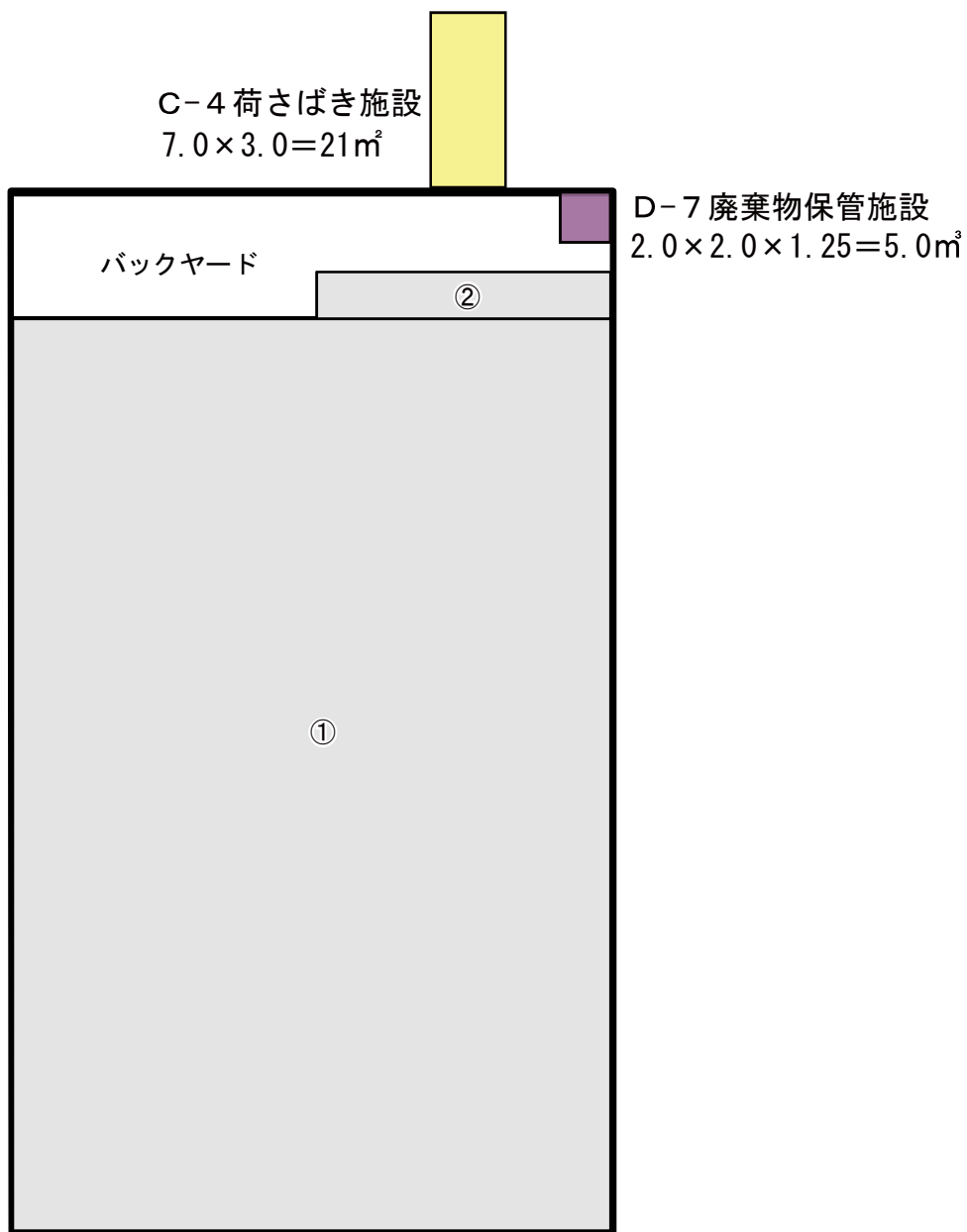
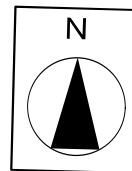
A-1	来客用駐車場 (381台 うち従業員用14台)
A-2	来客用駐車場 (88台 うち従業員用20台)
B-1	駐輪場 (60台)
B-2	駐輪場 (20台)
B-3	駐輪場 (60台)
C-1	荷さばき施設 (72㎡)
C-2	荷さばき施設 (36㎡)
C-3	荷さばき施設 (110㎡)
D-1	廃棄物保管施設 (39㎡)
D-2	廃棄物保管施設 (11.4㎡)
D-3	廃棄物保管施設 (12㎡)
D-4	廃棄物保管施設 (6㎡)
D-5	廃棄物保管施設 (5㎡)
D-6	廃棄物保管施設 (4㎡)
E-1	出入口
E-2	出口
E-3	入口
E-4	出入口

図面No.3-1 配置図 (変更前) 縮尺=1:1,000

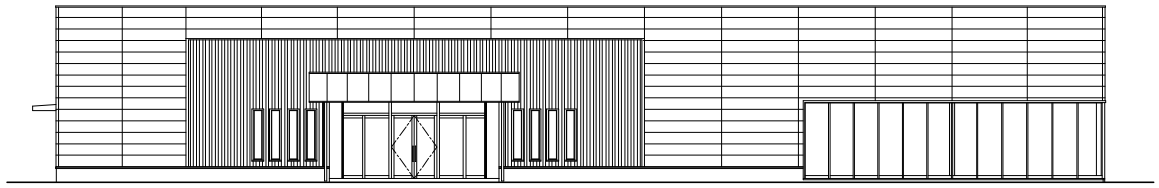


- 凡 例
- A-1 来客用駐車場 (261台)  
(381台のうち従業員等120台)
  - A-2 来客用駐車場 (32台)  
(88台のうち従業員等56台)
  - B-1 駐輪場 (60台)
  - B-2 駐輪場 (20台)
  - B-3 駐輪場 (60台)
  - C-1 荷さばき施設 (72㎡)
  - C-2 荷さばき施設 (36㎡)
  - C-3 荷さばき施設 (110㎡)
  - C-4 荷さばき施設 (21㎡)
  - D-1 廃棄物保管施設 (39m<sup>3</sup>)
  - D-2 廃棄物保管施設 (11.4m<sup>3</sup>)
  - D-3 廃棄物保管施設 (12m<sup>3</sup>)
  - D-4 廃棄物保管施設 (6m<sup>3</sup>)
  - D-5 廃棄物保管施設 (5m<sup>3</sup>)
  - D-6 廃棄物保管施設 (4m<sup>3</sup>)
  - D-7 廃棄物保管施設 (5m<sup>3</sup>)
  - E-1 出入口
  - E-2 出口
  - E-3 入口
  - E-4 出入口

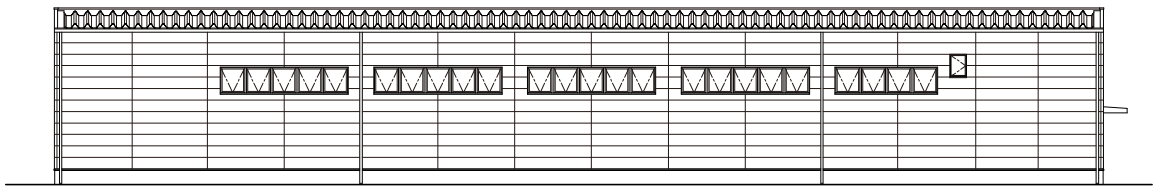
図面No.3-2 配置図 (変更後) 縮尺=1:1,000



求 積 表				
番号	計算式			
①	24.000	×	36.581	= 877.9440 m <sup>2</sup>
②	11.800	×	1.869	= 22.0542 m <sup>2</sup>
面積合計				<u>900.00 m<sup>2</sup></u>



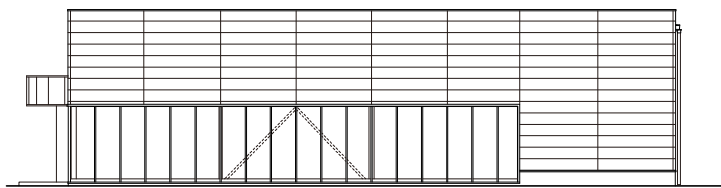
西側立面図



東側立面図



北側立面図



南側立面図