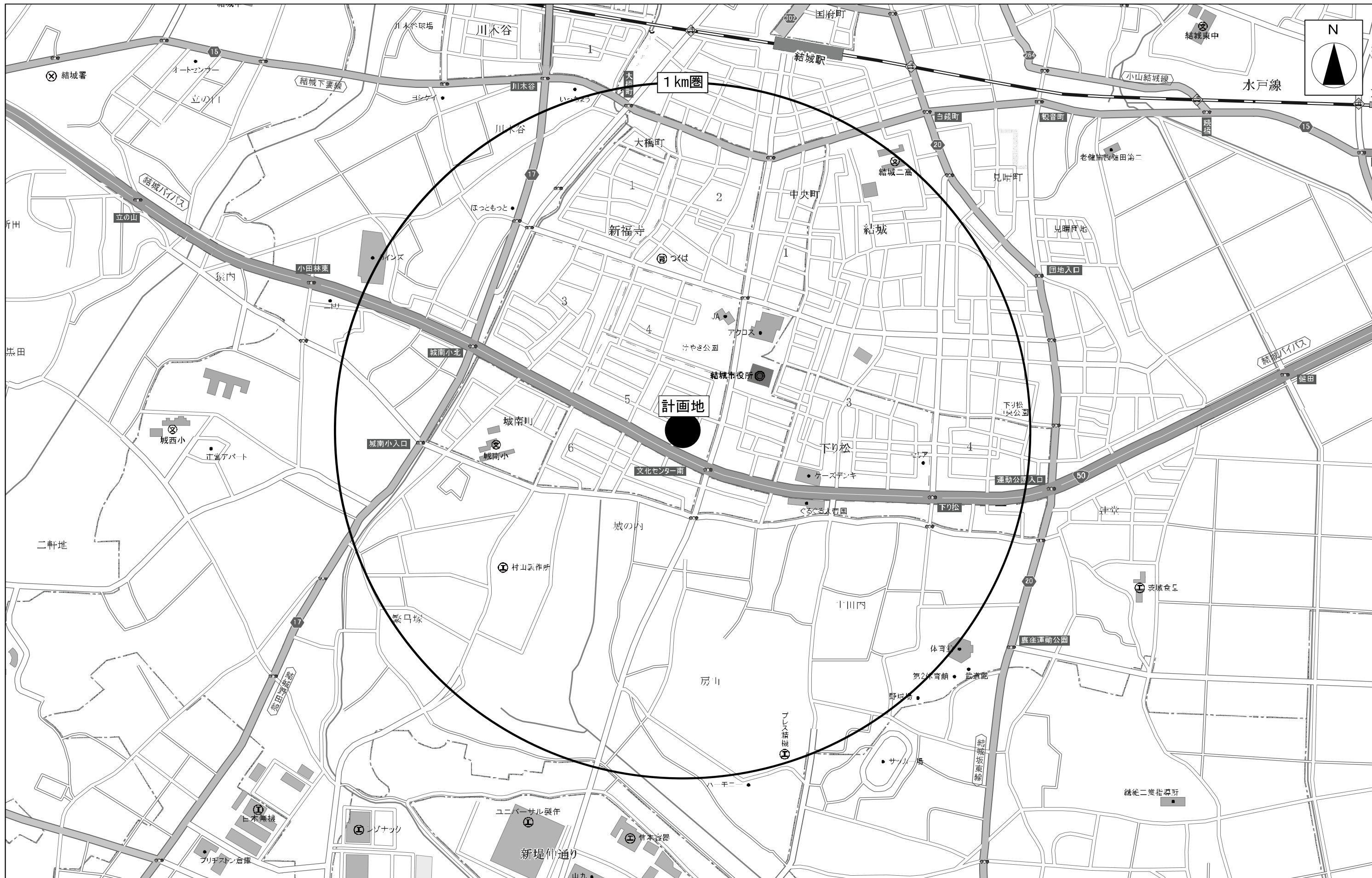
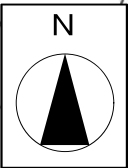
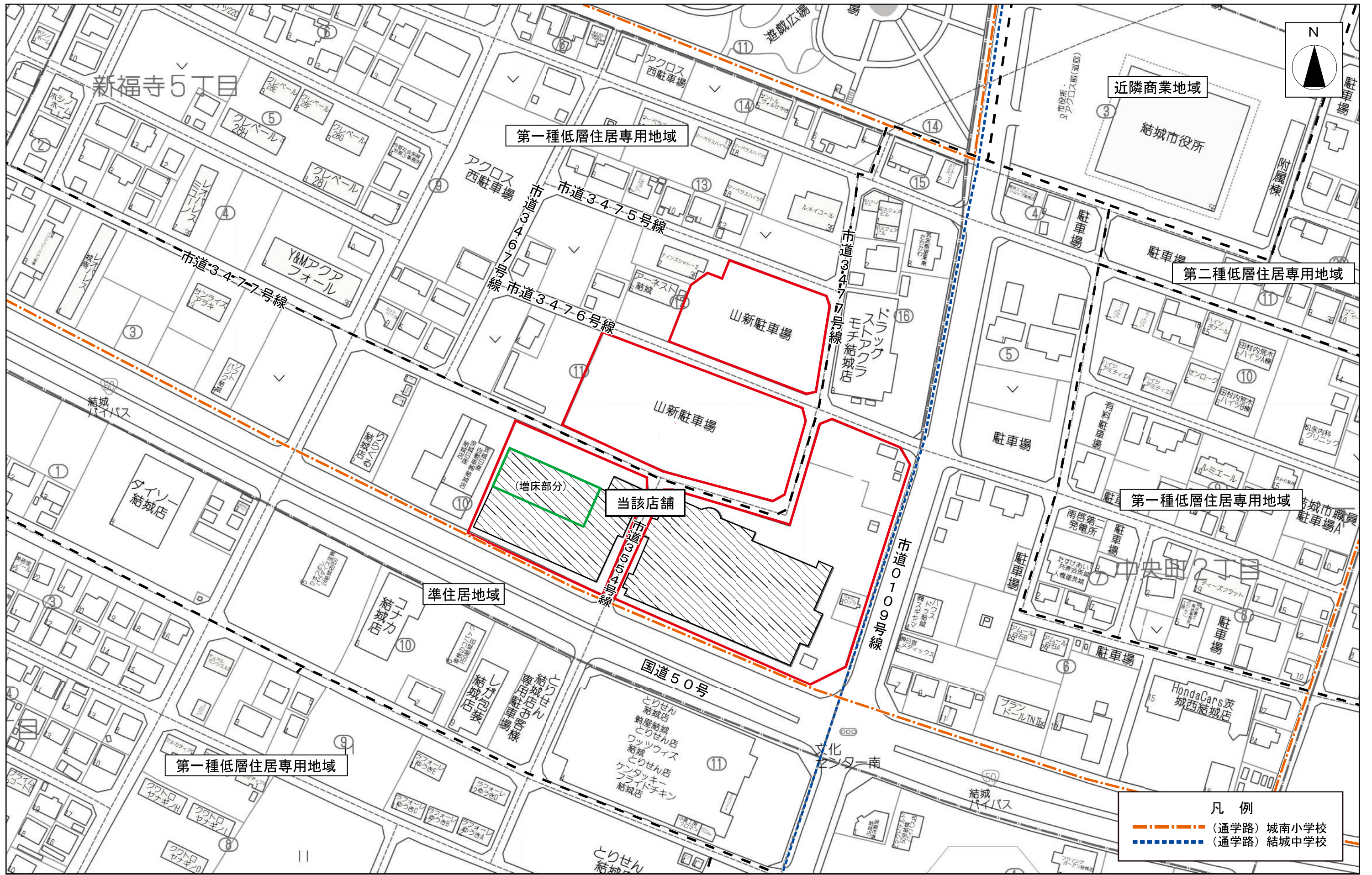


## 添付図面

- |             |               |
|-------------|---------------|
| 図面No. 1     | 広域図           |
| 図面No. 2     | 周辺図           |
| 図面No. 3 - 1 | 配置図 (変更前)     |
| 図面No. 3 - 2 | 配置図 (変更後)     |
| 図面No. 4 - 1 | 平面図・求積図 (本館)  |
| 図面No. 4 - 2 | 平面図・求積図 (資材館) |
| 図面No. 5 - 1 | 立面図 (本館)      |
| 図面No. 5 - 2 | 立面図 (資材館)     |

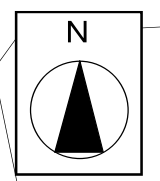
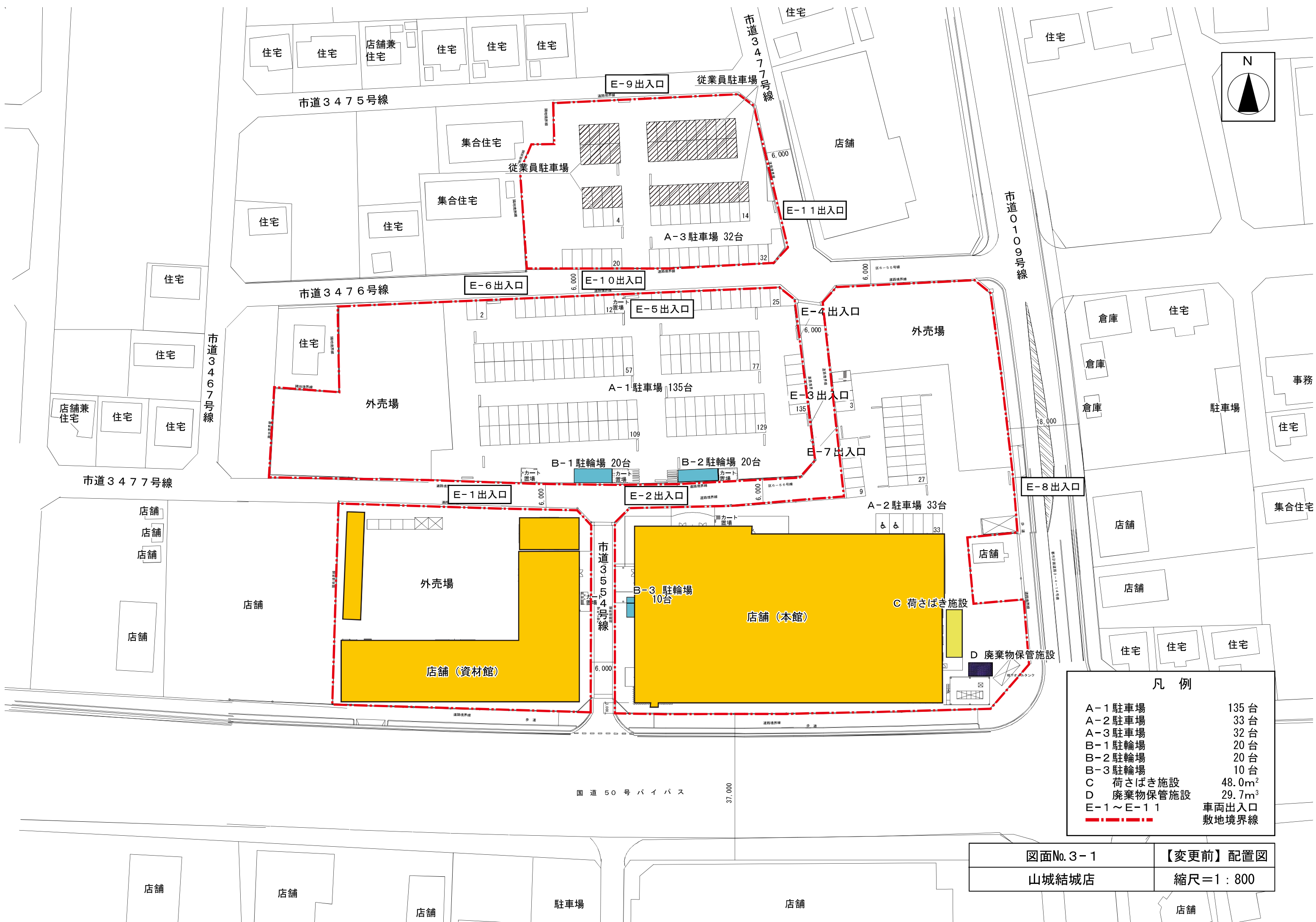


図面No. 1	広域図
山新結城店	縮尺=1 : 10,000



凡例  
 (通学路) 城南小学校  
 (通学路) 結城中学校

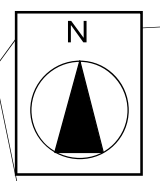
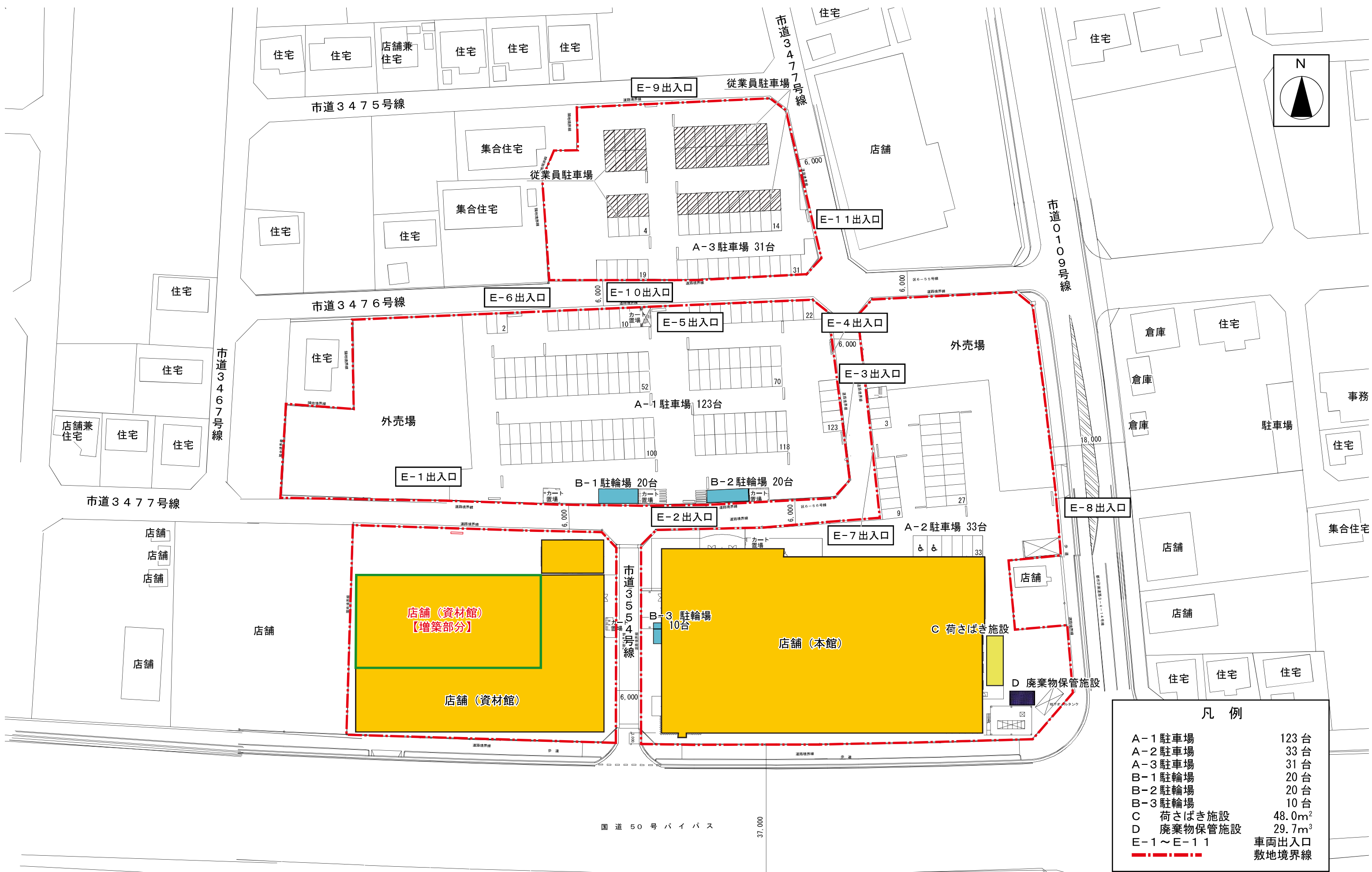
図面No. 2	周辺図
山新結城店	縮尺=1 : 1,500



**凡 例**

A-1 駐車場	135 台
A-2 駐車場	33 台
A-3 駐車場	32 台
B-1 駐輪場	20 台
B-2 駐輪場	20 台
B-3 駐輪場	10 台
C 荷さばき施設	48.0m <sup>2</sup>
D 廃棄物保管施設	29.7m <sup>3</sup>
E-1 ~ E-11	車両出入口 敷地境界線

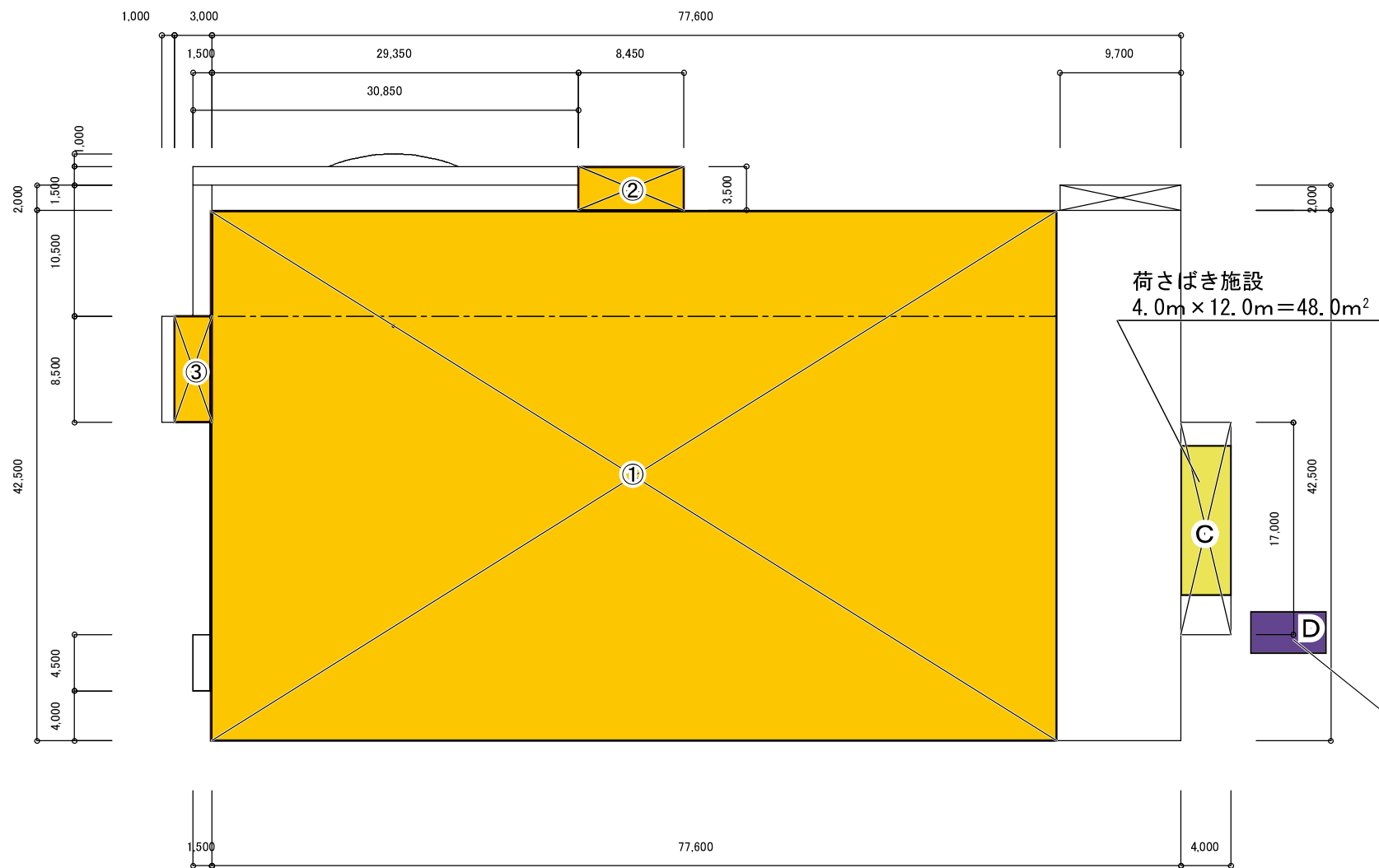
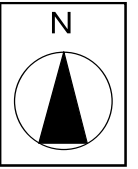
図面No. 3-1	【変更前】配置図
山城結城店	縮尺=1:800



**凡 例**

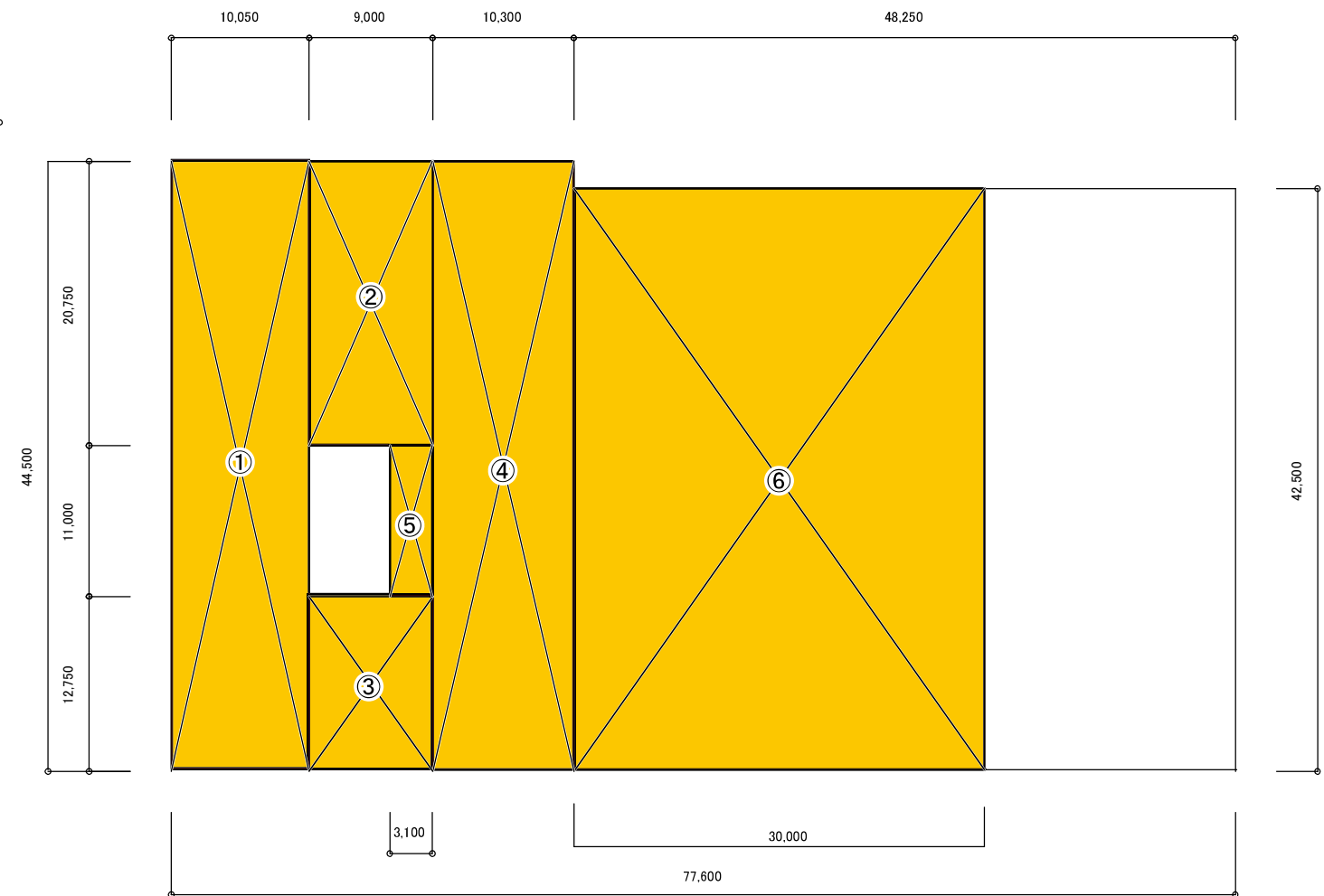
A-1 駐車場	123 台
A-2 駐車場	33 台
A-3 駐車場	31 台
B-1 駐輪場	20 台
B-2 駐輪場	20 台
B-3 駐輪場	10 台
C 荷さばき施設	48.0m <sup>2</sup>
D 廃棄物保管施設	29.7m <sup>3</sup>
E-1 ~ E-11	車両出入口 敷地境界線

図面No. 3-2	【変更後】配置図
山新結城店	縮尺=1:800

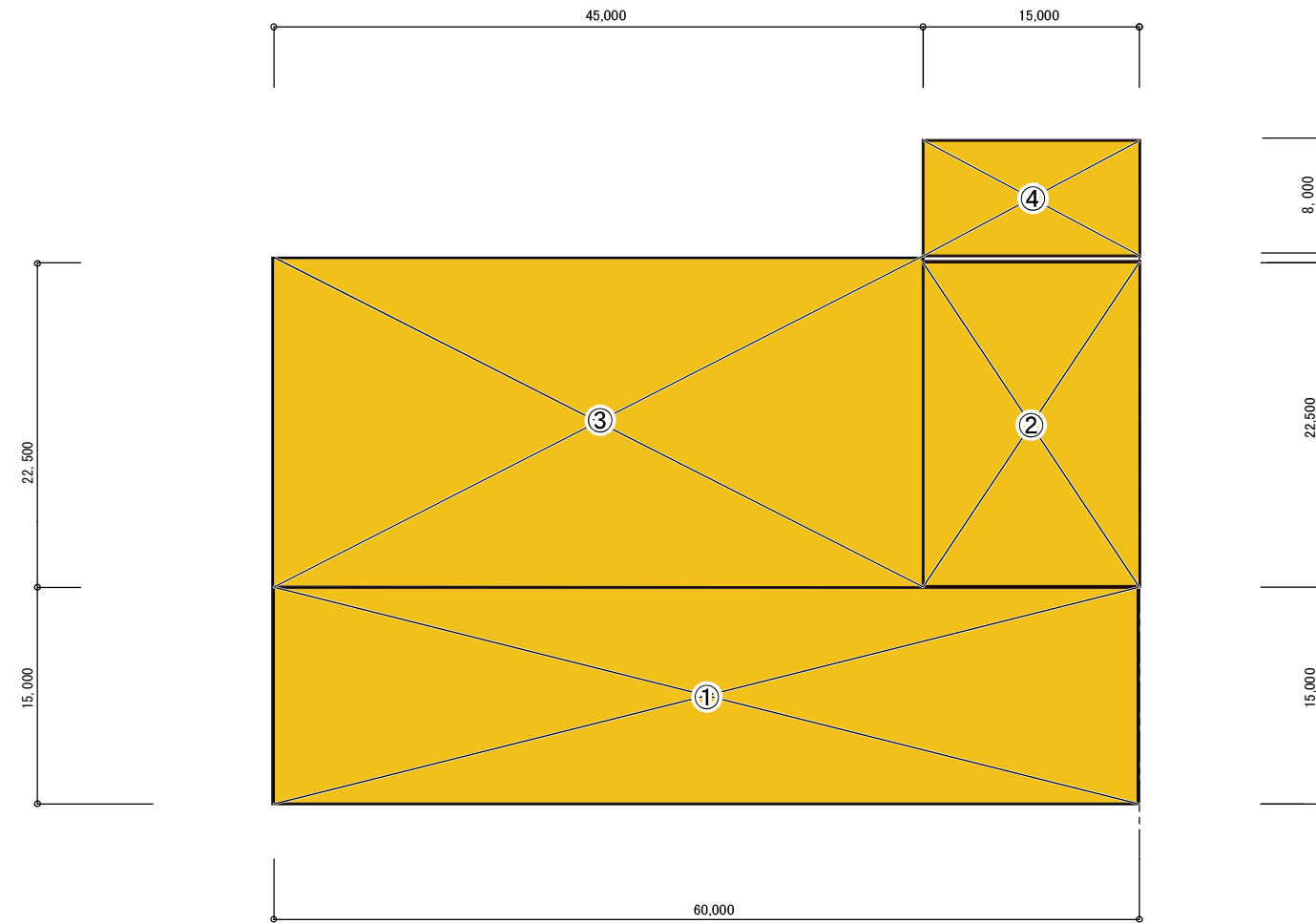
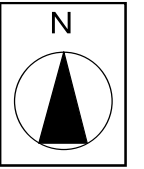


求積表 (本館 1 階)							
番号							
①	67.900	×	42.500	=	2,885.75	m <sup>2</sup>	
②	8.450	×	3.500	=	29.58	m <sup>2</sup>	
③	3.000	×	8.500	=	25.50	m <sup>2</sup>	
合計						2,940.83	m <sup>2</sup>

求積表 (本館 2 階)							
番号							
①	44.500	×	10.050	=	447.23	m <sup>2</sup>	
②	20.750	×	9.000	=	186.75	m <sup>2</sup>	
③	12.750	×	9.000	=	114.75	m <sup>2</sup>	
④	44.500	×	10.300	=	458.35	m <sup>2</sup>	
⑤	11.000	×	3.100	=	34.10	m <sup>2</sup>	
⑥	30.000	×	42.500	=	1,275.00	m <sup>2</sup>	
合計						2,516.18	m <sup>2</sup>



図面No. 4-1	平面図・求積図 (本館)
山新結城店	縮尺=1:500

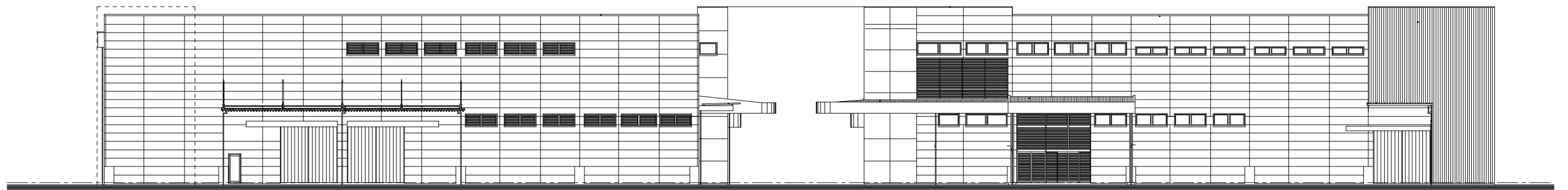


求積表 (資材館)							
番号							
①	15.000	×	60.000	=	900.00	m <sup>2</sup>	
②	22.500	×	15.000	=	337.50	m <sup>2</sup>	
③	22.500	×	45.000	=	1,012.50	m <sup>2</sup> (増築部分)	
④	8.000	×	15.000	=	120.00	m <sup>2</sup>	
合計						<u>2,370.00</u>	m <sup>2</sup>

図面No.4-2	平面図・求積図 (資材館)
山新結城店	縮尺=1:500

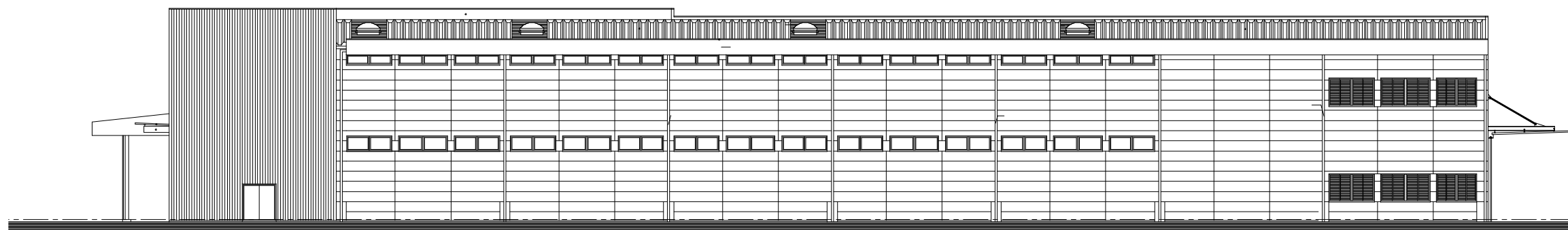


北立面図



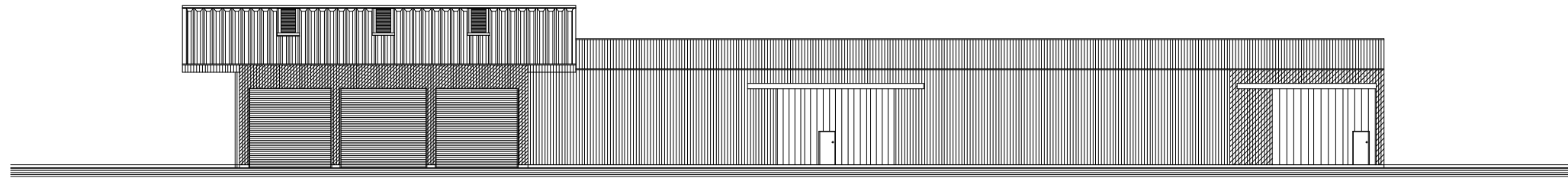
東立面図

西立面図

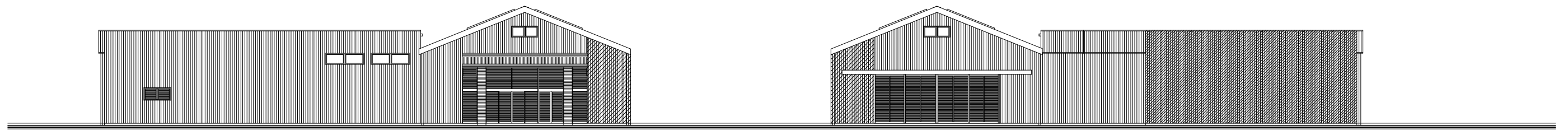


南立面図

図面No. 5-1	立面図 (本館)
山新結城店	縮尺=1:300

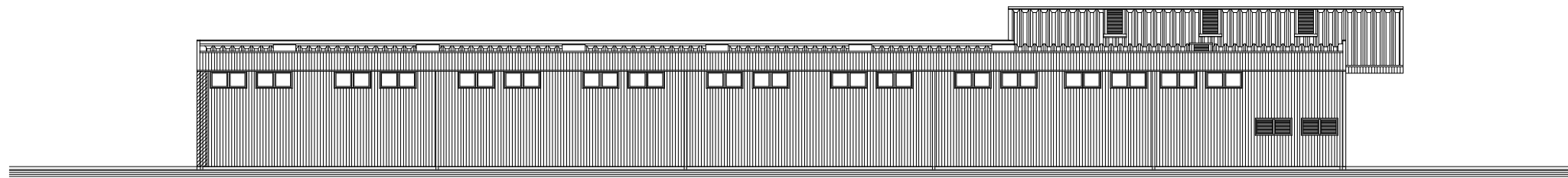


北立面図



東立面図

西立面図



南立面図

図面No. 5-2	立面図 (資材館)
山新結城店	縮尺=1 : 300