

山新結城店 変更に係る 交通計画報告書

目 次

1. 概 要	1
(1) 目 的	1
(2) 店舗概要	1
2. 現況交通状況	1
(1) 交通調査の概要	1
(2) 調査結果	2
3. 交通計画	5
(1) 店舗出店に伴う交通量予測	5
(2) 検討手順	5
(3) 計画店舗に伴う来店車両台数等の予測	5
(4) 来店車両の方面別配分	6
(5) 来店車両経路の設定	6
(6) 交差点方向別交通量の予測と交差点処理能力の検討	9
1) 交差点流入交通量の推計	9
2) 交差点処理能力の検討	11
交差点容量分析計算表	12

<資料> 交通調査結果

1. 概 要

(1) 目 的

本報告書は、大規模小売店舗立地法に基づく届出の要件である交通計画に関するものです。交通状況について当該店舗周辺の現状を確認し、変更に伴う周辺交通への影響を検討することを目的としています。

(2) 店舗概要

店舗の概要は、表 1 に示すとおりです。

表 1 店舗の概要

店 舗 名	山新結城店
所 在 地	茨城県結城市新福寺五丁目 17 番地 5 外
店 舗 面 積	変更前) 7,000 m ² 変更後) 7,827 m ²
主 な 販 売 品 目	DIY 用品
営 業 時 間	午前 6 時 30 分 ~ 午後 8 時 30 分 (変更なし)
駐 車 場 場 所 利 用 時 間 帯	午前 6 時 00 分 ~ 午後 9 時 00 分 (変更なし)
駐 車 場 台 数	変更前) 200 台 変更後) 113 台
必 要 駐 車 台 数	113 台 (駐車場利用実態調査等による)
用 途 地 域	準住居地域
出 入 口 計 画	出入口 11 ヶ所 (変更なし)

2. 現況交通状況

(1) 交通調査の概要

当該店舗周辺の交通状況を把握するため、交通量調査を実施しました。調査概要は以下のとおりです。

1) 調査年月日

休日：令和 8 年 2 月 8 日 (日)

平日：令和 8 年 2 月 9 日 (月)

2) 調査時間

6 : 00 ~ 21 : 00 (休日・平日とも、15 時間計測)

3) 調査箇所

調査箇所は、計画地周辺の交差点 2 ヶ所としました。(p. 8、図 4、参照)

表2 調査箇所

地点No.	交差点名	備考
1	文化センター前交差点	信号交差点
2	城南小北交差点	信号交差点

4) 調査項目・内容

調査項目・内容は以下のとおりです。

表3 調査方法

調査項目	調査方法・内容			
自動車交通量 (交差点方向別 車種別交通量)	交差点を通過する車両を、車種別・方向別・時間別に計測する。 車種別			
		車種	内容	車頭番号
	小型車	乗用車	乗用車、ワゴン、軽乗用車等	3, 5, 7
		小型貨物車	小型トラック、ライトバン、軽トラック等	4, 6
	大型車	バス	マイクロバス、路線バス、観光バス等	2
		大型貨物車	大型トラック、タンクローリー等	1, 9, 0
二輪車	原付、自動二輪車	-	-	
車頭番号8の特殊車及び外交官ナンバーは大きさ・形状により該当する車種に分類して観測する				
信号現示調査	信号機の青・黄・赤現示時間及びサイクル長を、ストップウォッチを用いて計測する。(信号機設置の交差点)			
道路幅員調査	交差点各方向の道路幅員を計測する。			

(2) 調査結果

調査結果の概要を表4に示します。また、時間帯別交通量を表5に、交差点方向別交通量を図1示します。

表4 現況調査結果(概要)

調査地点・項目		休日	平日	備考
1 文化センター南交差点	調査時間計交通量	19,909台	31,486台	
	ピーク時交通量	1,944台	2,601台	
	ピーク時間帯	14時台	11時台	
2 城南小北交差点	調査時間計交通量	19,427台	30,602台	
	ピーク時交通量	2,099台	2,561台	
	ピーク時間帯	16時台	17時台	

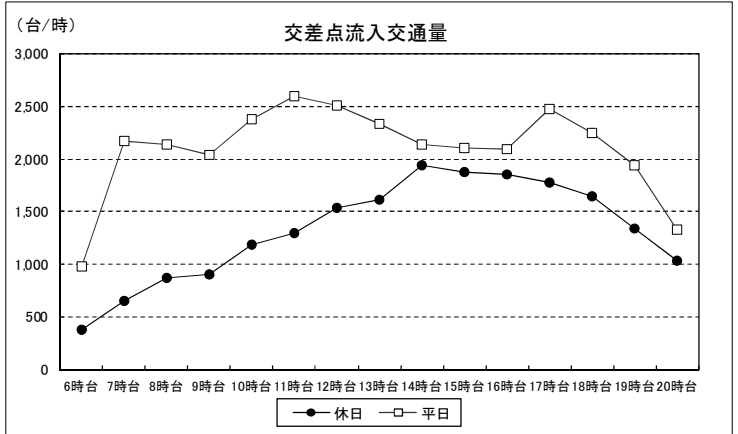
※ 交通量は交差点流入交通量合計を表します。

※ ピーク時間帯は、現況交差点流入交通量が最も多い時間帯で設定しました。

表5 現地調査結果(時間帯別交通量(交差点流入交通量))

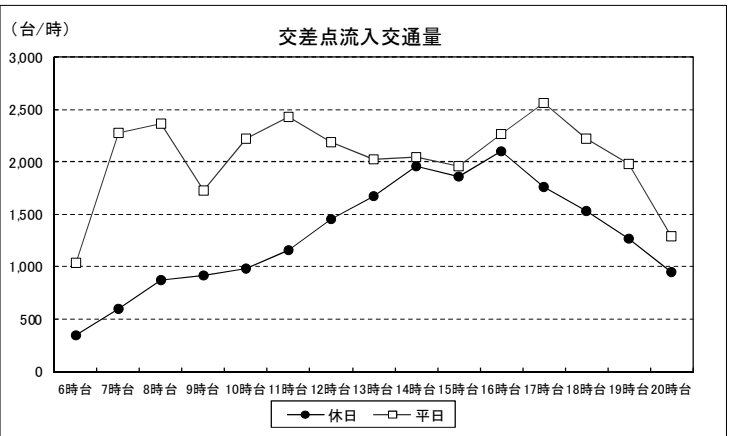
調査地点:1 文化センター南交差点

方向 時間	休日					平日				
	A北	B西	C南	D東	計	A北	B西	C南	D東	計
6時台	44	146	26	160	376	84	433	56	402	975
7時台	78	338	48	183	647	326	831	198	817	2,172
8時台	93	334	86	358	871	285	759	303	792	2,139
9時台	145	275	123	355	898	304	639	333	761	2,037
10時台	205	313	172	502	1,192	401	691	414	872	2,378
11時台	240	388	158	516	1,302	446	845	380	930	2,601
12時台	223	479	237	596	1,535	443	788	358	924	2,513
13時台	245	440	227	704	1,616	374	802	340	818	2,334
14時台	329	593	271	751	1,944	407	749	302	676	2,134
15時台	370	556	270	676	1,872	368	625	388	721	2,102
16時台	324	596	357	576	1,853	379	782	383	556	2,100
17時台	337	589	238	615	1,779	478	695	497	810	2,480
18時台	228	663	216	543	1,650	344	764	431	714	2,253
19時台	196	538	152	459	1,345	272	741	290	636	1,939
20時台	113	424	101	391	1,029	159	506	199	465	1,329
計	3,170	6,672	2,682	7,385	19,909	5,070	10,650	4,872	10,894	31,486



調査地点:2 城南小北交差点

方向 時間	休日					平日				
	A北	B西	C南	D東	計	A北	B西	C南	D東	計
6時台	53	109	26	159	347	102	405	103	432	1,042
7時台	52	267	70	206	595	391	797	242	851	2,281
8時台	75	329	99	369	872	301	813	351	897	2,362
9時台	127	282	151	358	918	246	574	316	594	1,730
10時台	185	293	98	409	985	351	597	430	842	2,220
11時台	186	301	179	488	1,154	398	790	359	881	2,428
12時台	182	457	222	591	1,452	329	670	330	856	2,185
13時台	271	495	175	728	1,669	294	683	312	738	2,027
14時台	257	675	216	809	1,957	290	673	334	747	2,044
15時台	236	660	161	806	1,863	326	633	273	725	1,957
16時台	286	843	211	759	2,099	341	839	377	712	2,269
17時台	216	685	192	664	1,757	376	865	446	874	2,561
18時台	209	581	170	575	1,535	328	745	368	785	2,226
19時台	144	524	134	468	1,270	226	735	266	758	1,985
20時台	109	394	64	387	954	149	464	137	535	1,285
計	2,588	6,895	2,168	7,776	19,427	4,448	10,283	4,644	11,227	30,602



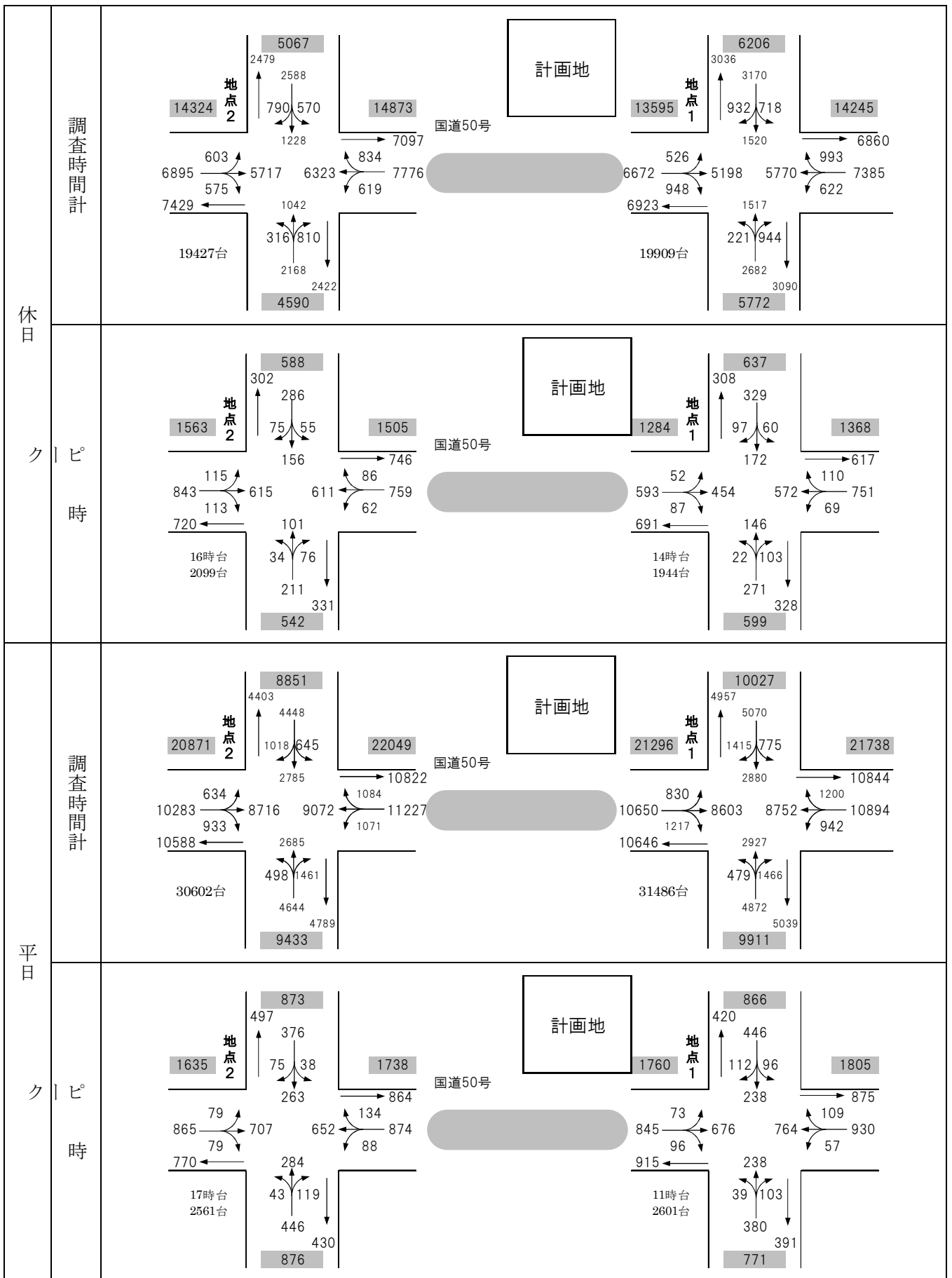


図 1 現地調査結果(現況交差点交通流動図)

3. 交通計画

(1) 変更に伴う交通量予測

- ① 「現況交通量」と「変更後交通量」を比較します。
- ② 推計においては、「変更後交通量」＝「現況交通量」＋「変更に伴う増加来店車両台数」とします。
- ③ 変更に伴う来店車両台数は、「大規模小売店舗を設置する者が配慮すべき事項に関する指針(平成 19 年 2 月 経済産業省)」(以下「大店立地法指針」という)により、変更後と変更前の算定結果の差分とします。

(2) 検討手順

変更に伴う来店台数の算定及び交通影響評価の流れは以下のとおりです。

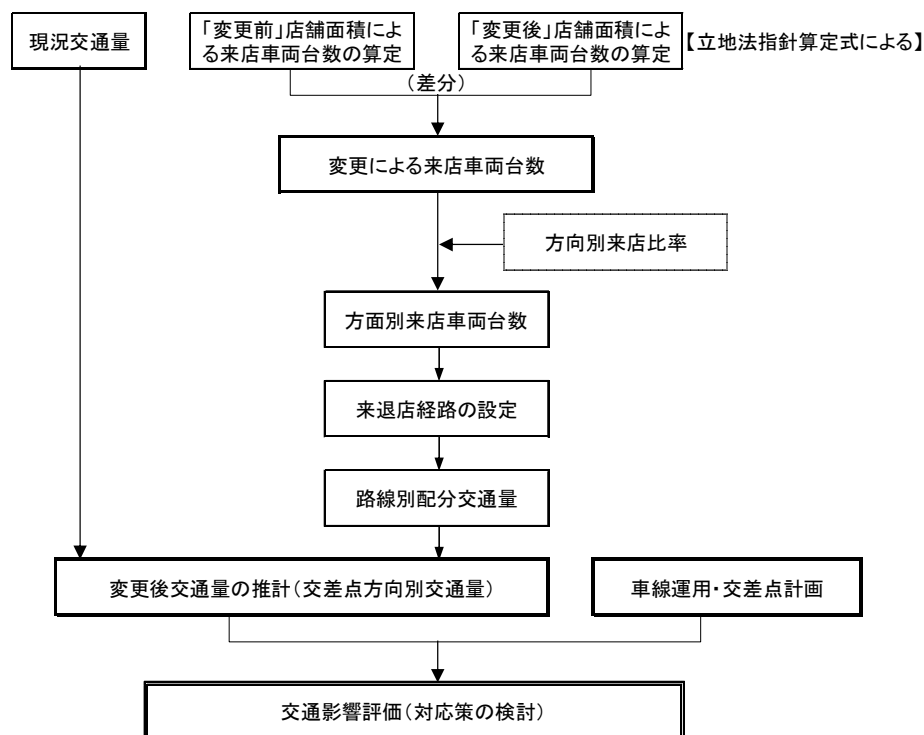


図 2 交通検討フロー

(3) 変更に伴う来店車両台数等の予測

変更により増加が見込まれる来店車両台数等は、大店立地法指針に基づく必要駐車台数を求める算出式に準じて算定しました。算出結果は、表 6 に示すとおりです。

変更に伴い増加が予測される来店車両台数は、1日あたり 314 台、ピーク 1 時間あたり 45 台となります。なお、休日、平日ともに同台数としました。

表 6 大店立地法指針による来店車両台数

数値設定		
増床前店舗面積	7,000 m ²	
増床後店舗面積	7,827 m ² 増 (827m ²)	
人口	4.9 万人	R8.4.1現在 結城市
地区	2	商業地区: 1、その他地区: 2
L 駅からの距離	1,100 m	J R 水戸線 結城駅

数値算定	増床前		算式
	増床前	増床後	
A 店舗面積当たり日来店客数原単位	950 人/S	950 人/S	人口40万人未満：店舗面積5,000m ² 以上：
S 店舗面積	7.000 千m ²	7.827 千m ²	
B ピーク率	14.4 %	14.4 %	
C 自動車分担率	80.0 %	80.0 %	その他地区 人口10万人未満
D 平均乗車人員	2.0 人/台	2.0 人/台	店舗面積10,000m ² 未満
1日の来店車両台数	2,660 台	2,974 台	A×S×C÷D
ピーク時の来店車両台数	383 台	428 台	A×B×S×C÷D
増床に伴う1日の来店車両台数		314 台	(増床後の日台数) - (増床前の日台数)
増床に伴うピーク時の来店車両台数		45 台	(増床後のピーク時台数) - (増床前のピーク時台数)

(4) 来店車両の方面別配分

当該店舗への増加が見込まれる来店車両台数を周辺道路網に配分するため、周辺地区から当該店舗への方面別来店比率を設定します。

来店車両の方面別比率は、図 3 に示す計画地よりおおよそ半径 2 km 内の地域を対象とし、対象地域を 6 方面に分け、方面別世帯数構成比により方面別の来店車両台数を予測しました。

方面別配分比率及び同比率によって配分した方面別来店車両台数の算出結果は、表 7 に示すとおりです。

表 7 方面別来店比率の設定と配分交通量

方面記号	世帯数 (構成比)	増床に伴う 来店車両の増加台数	
		(台/日)	(台/時)
① (北)	1,738 (16.1%)	50	7
② (東)	4,075 (37.8%)	119	17
③ (南)	437 (4.0%)	13	2
④ (南西)	959 (8.9%)	28	4
⑤ (西)	650 (6.0%)	19	3
⑥ (北西)	2,938 (27.2%)	85	12
計	10,797 (100.0%)	314	45

世帯数: 国勢調査メッシュデータ 2020年 総務省

(5) 来店車両経路の設定

駐車場出入口は、現状と変更ありません。

北方面は東側市道 (0109 号線) や北側市道から入退場します。東方面、南方面からは文化センター前交差点 (地点 1 交差点) を経由して東側市道 (0109 号線) より入場し、東方面へは店

舗間の市道（3554号線）から国道に入り東進、南方面は東側市道を南進して退場します。西方面からは国道50号を東進し店舗間の市道（3554号線）を經由して入場、東側市道から文化センター前交差点（地点1交差点）を經由して国道を西進し退場する経路となります。（p.8、図4参照）また、経路上の来店台数を同図に示します。

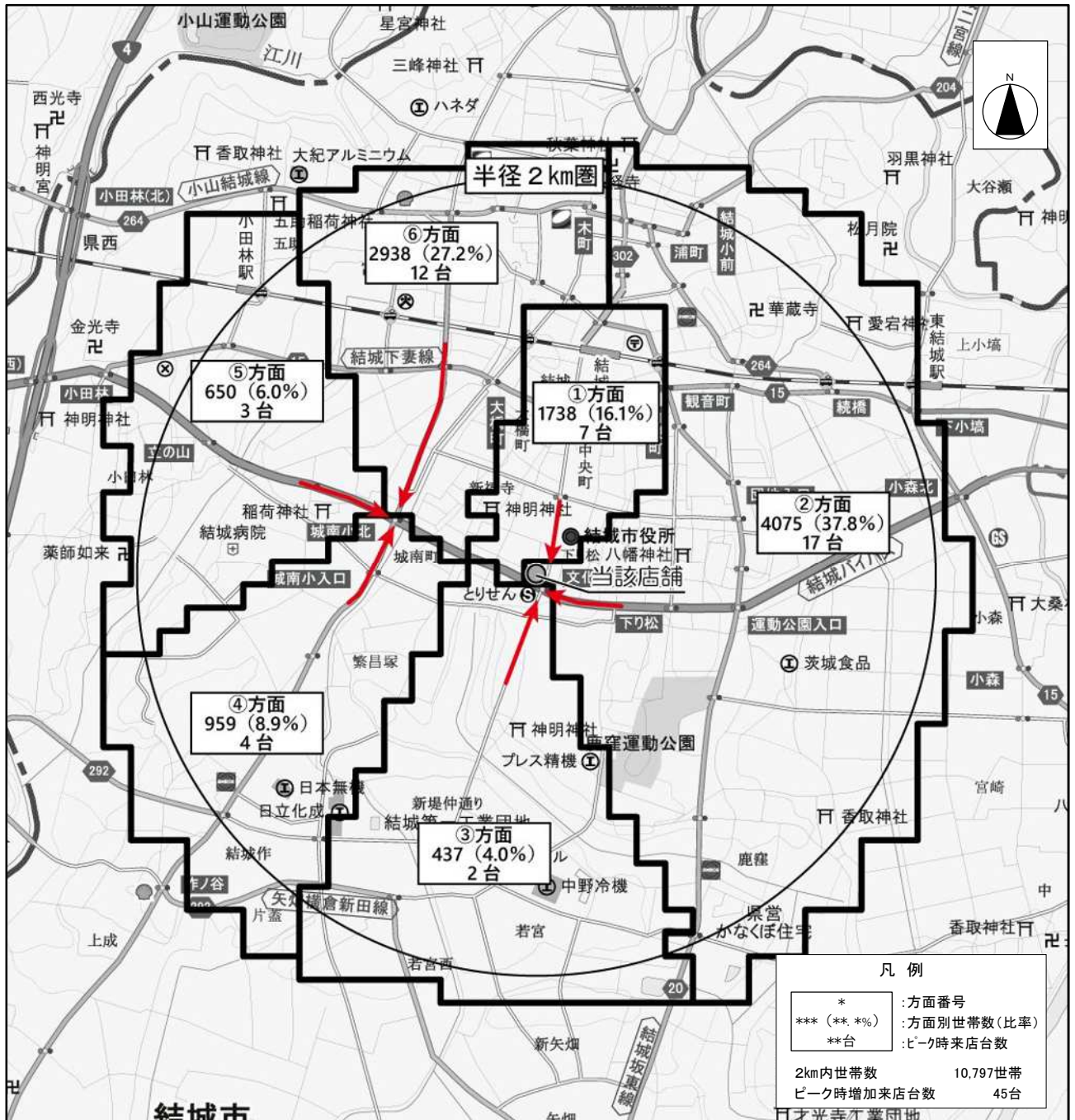
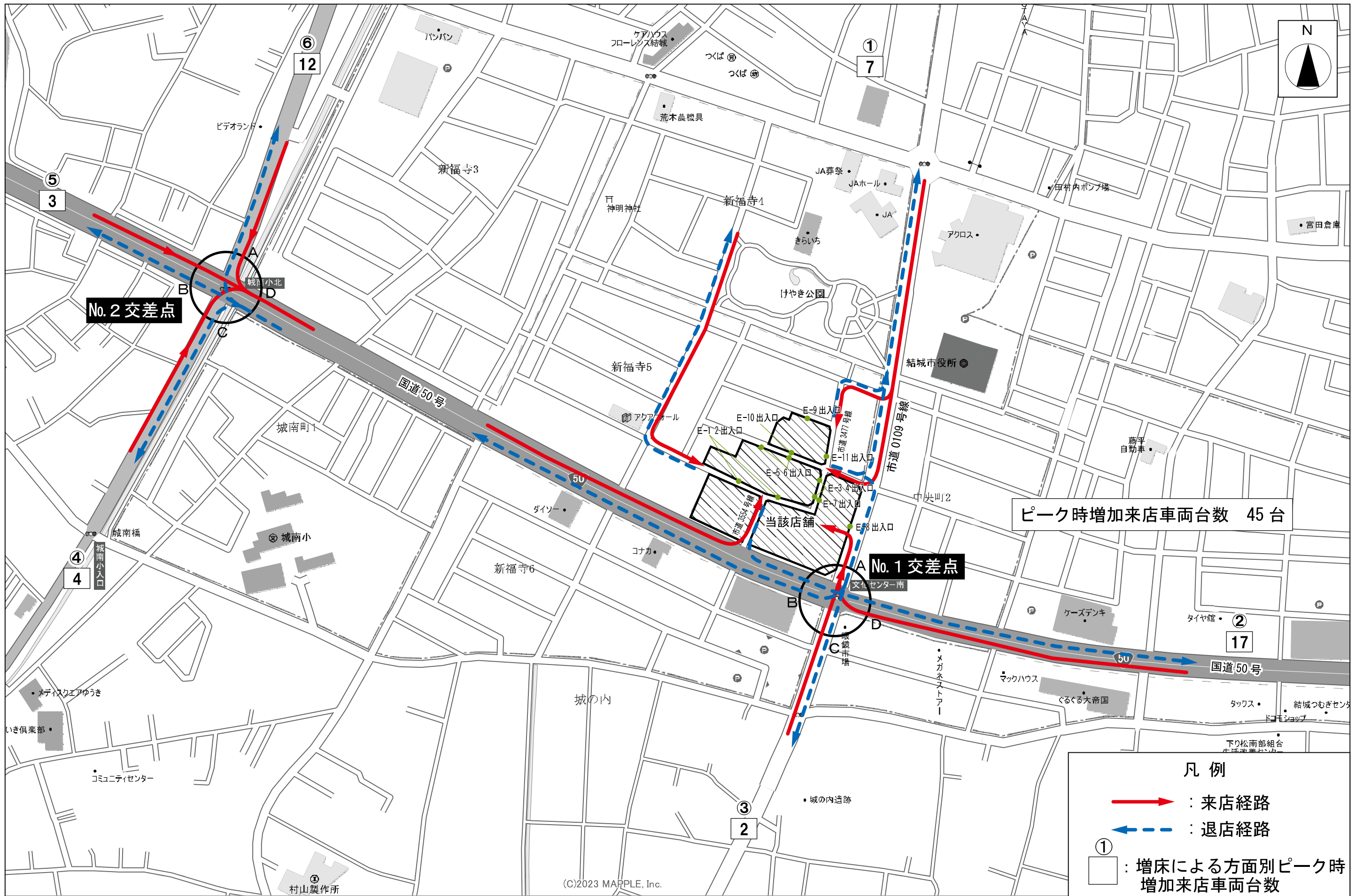


図3 方面別来店予測範囲図



ピーク時増加来店車両台数 45台

凡例

- : 来店経路
- : 退店経路
- ① : 増床による方面別ピーク時増加来店車両台数

図4 来退店車両経路図(縮尺1:4,000)

(6) 交差点方向別交通量の予測と交差点処理能力の検討

現況交通量に、今回の変更により増加が見込まれる来店車両台数・退店車両台数を加算して、現況と変更後の交通量の比較及び交差点処理能力の検討を行いました。(来店台数=退店台数とします)

検討時間帯は、当該店舗の営業時間内で現況交差点流入交通量合計が最大となる時間帯(ピーク時間)としました。

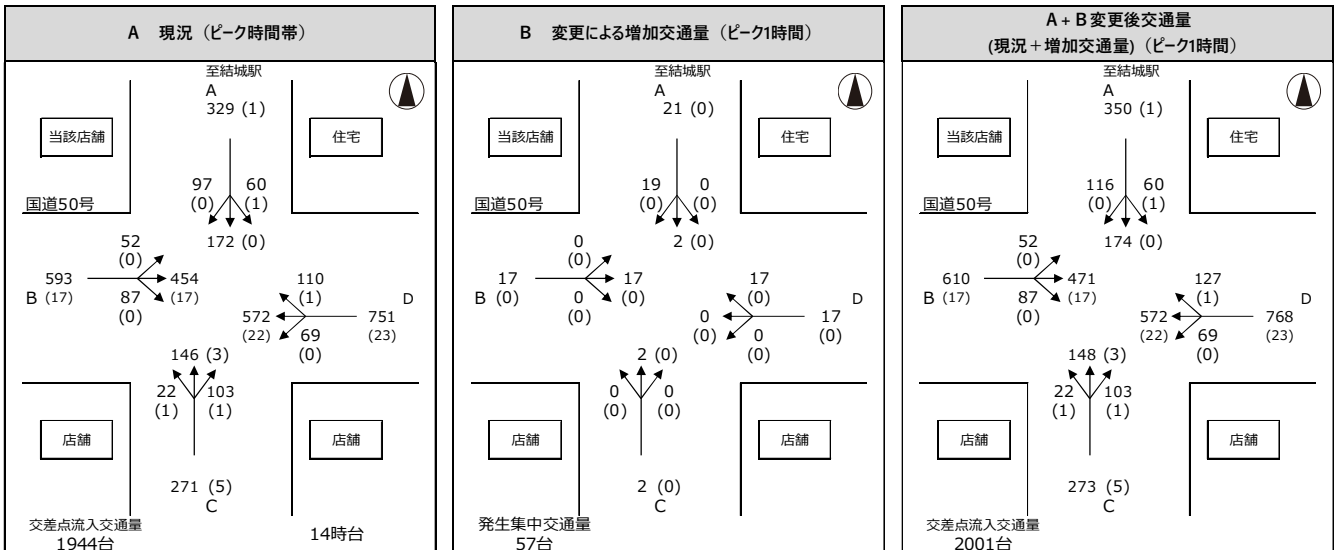
1) 交差点流入交通量の推計

現況ピーク時交通量に当該店舗の増加来店(退店)台数を加算して、現況と変更後の交通量の比較を行いました。

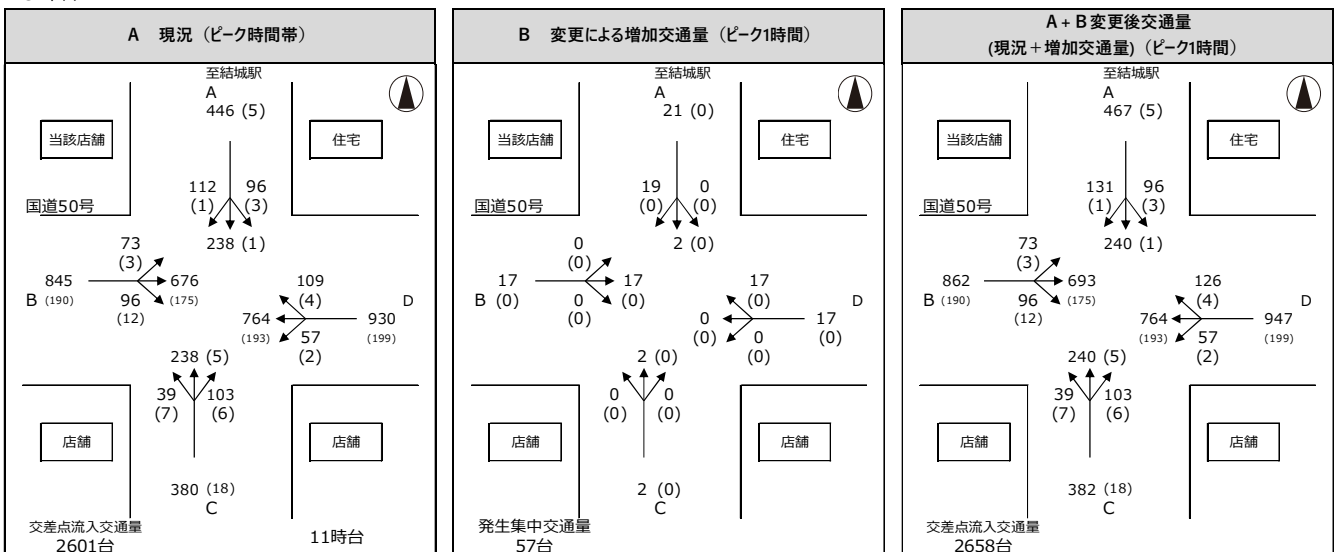
各地点の交差点方向別交通量の変化を図 5、図 6 に示します。

地点1 文化センター南交差点

① 休日



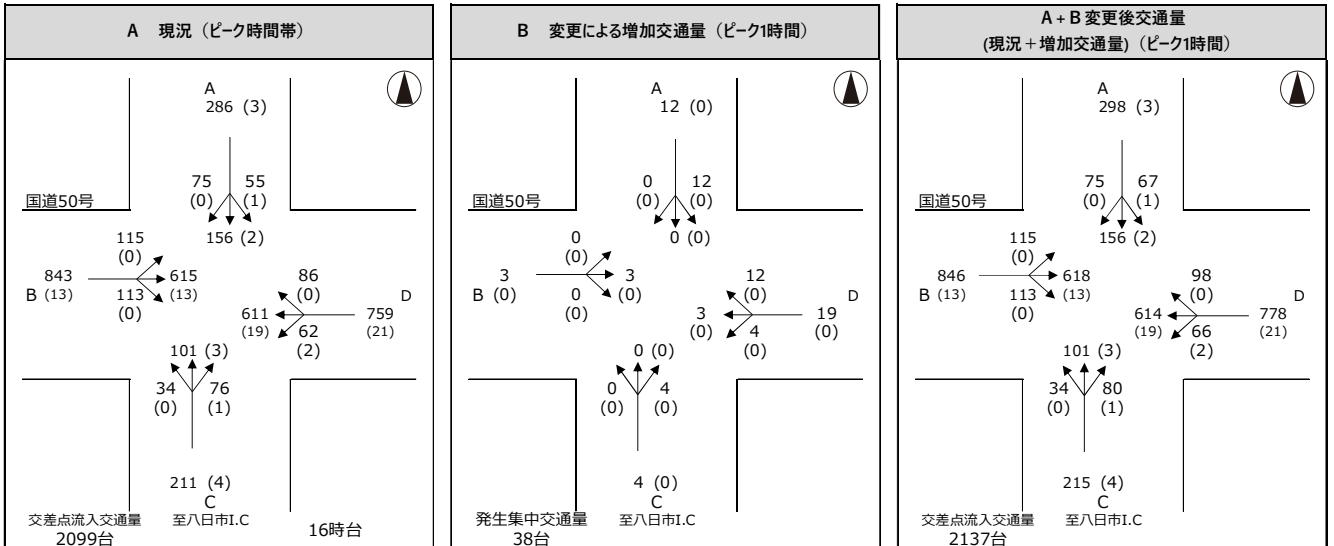
② 平日



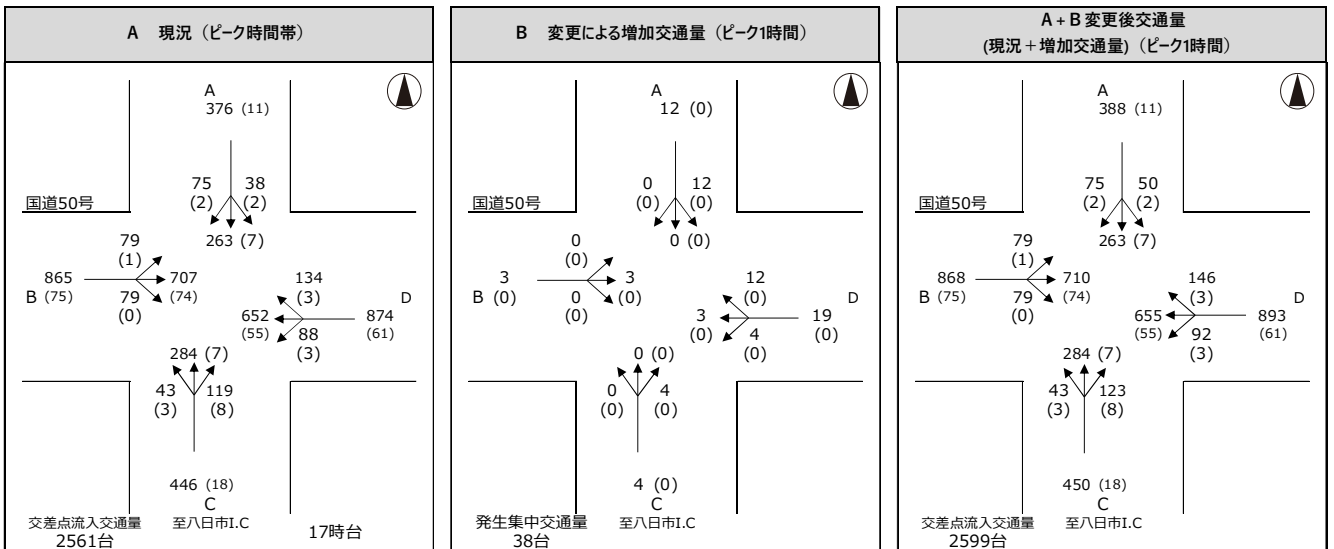
()は大型車交通量で内数

図 5 現況と変更後の交差点流動図(地点1・交差点流入ピーク時)

① 休日



② 平日



()は大型車交通量で内数

図 6 現況と変更後の交差点流動図(地点 2・交差点流入ピーク時)

2) 交差点処理能力の検討

前記した交差点交通量に基づき、現況と開店後の交差点容量解析を行いました。

処理能力の検証は、「平面交差の計画と設計-基礎編-」((社)交通工学研究会)に基づき、交差点需要率を算出しました。算出結果は表 8 に示すとおりです。

交差点需要率は限界値 (0.9 以下) を下回る結果となっています。

表 8 交差点解析結果

調査地点・項目			休日			平日				
			現況	変更後	増加分	現況	変更後	増加分		
1 文化センター南交差点	ピーク時交通量		1,944	2,001	57	2,601	2,658	57		
	交差点需要率		0.351	0.367	0.016	0.485	0.507	0.022		
	車線別 交通容量比	A北流入	左折直進	0.392	0.395		0.561	0.565		
			右折	0.170	0.204		0.230	0.270		
		B西流入	左折直進	0.325	0.337		0.553	0.564		
			直進	0.327	0.336		0.549	0.559		
			右折	0.173	0.173		0.254	0.254		
		C南流入	左折直進	0.294	0.297		0.484	0.488		
			右折	0.190	0.191		0.218	0.219		
		D東流入	左折直進	0.414	0.414		0.601	0.601		
			直進	0.413	0.413		0.599	0.599		
			右折	0.196	0.230		0.252	0.295		
		ピーク時間帯		14時台			11時台			
		2 城南小北交差点	ピーク時交通量		2,099台		2,137台	38	2,561台	2,599台
交差点需要率			0.339	0.349	0.010	0.477	0.487	0.010		
車線別 交通容量比	A北流入		左折直進	0.351	0.374		0.582	0.610		
			右折	0.126	0.126		0.237	0.237		
	B西流入		左折直進	0.438	0.440		0.422	0.423		
			直進	0.439	0.440		0.421	0.423		
			右折	0.241	0.242		0.146	0.147		
	C南流入		左折直進	0.225	0.225		0.634	0.634		
			右折	0.143	0.151		0.365	0.376		
	D東流入		左折直進	0.401	0.406		0.395	0.399		
			直進	0.402	0.407		0.394	0.397		
			右折	0.185	0.211		0.264	0.289		
	ピーク時間帯		16時台				17時台			

※ 交通量は、交差点流入交通量合計を表す。

※ 時間帯は、現況交通量が最も多い時間帯で設定した。

※ 変更後交通量は、現況交通量に変更に伴う増加交通量を加算した値を表す。

交差点容量分析計算表

【地点1】

現 況 休日・平日.....	計算書 1
変更後 休日・平日.....	計算書 3

【地点2】

現 況 休日・平日.....	計算書 5
変更後 休日・平日.....	計算書 7

No.1 休日現況

流入路線		A北流入		B西流入			C南流入		D東流入		
車線		直左	右折	直左	直進	右折	直左	右折	直左	直進	右折
(車線数)		←(1)	↗(1)	←(1)	↑(1)	↘(1)	←(1)	↗(1)	←(1)	↑(1)	↘(1)
交通量	直進交通量	172		194	260		146		243	329	
	(内大型車台数)	(0)		(8)	(9)		(3)		(11)	(11)	
	左折交通量	60		52			22		69		
	(内大型車台数)	(1)		(0)			(1)		(0)		
	右折交通量		97			87		103			110
	(内大型車台数)		(0)			(0)		(1)			(1)
	合計交通量	232	97	246	260	87	168	103	312	329	110
	(内大型車台数)	(1)	(0)	(8)	(9)	(0)	(4)	(1)	(11)	(11)	(1)
	対向流入部直進車台数		146			572		172			454
	対向流入部飽和交通流率		2000			4000		2000			4000
現示の変わり目サバケ台数		2			2		2			2	
車線	車線幅員(m)	3.10m	3.00m	3.50m	3.50m	3.00m	2.90m	3.00m	3.60m	3.50m	3.00m
	縦断勾配(%)	0.00%	0.00%	0.00%	0.00%	0.00%	0.00%	0.00%	0.00%	0.00%	0.00%
歩行者交通	(多:1 少:0)	0		0			0		0		
	f _p :多0.5 少0.15	[0.15]		[0.15]			[0.15]		[0.15]		
現示	有効青時間	41秒	41秒	53秒	53秒	53秒	41秒	41秒	53秒	53秒	53秒
	青矢時間(対向直進車なし)		8秒			10秒		8秒			10秒
	歩行者青時間	30秒	30秒	44秒	44秒	44秒	30秒	30秒	44秒	44秒	44秒
サイクル長	130秒	130秒	130秒	130秒	130秒	130秒	130秒	130秒	130秒	130秒	130秒

流入路線		A北流入		B西流入			C南流入		D東流入		
車線		直左	右折	直左	直進	右折	直左	右折	直左	直進	右折
(車線数)		←(1)	↗(1)	←(1)	↑(1)	↘(1)	←(1)	↗(1)	←(1)	↑(1)	↘(1)
飽和交通量の基本値S _B (Q _{CU} /青1時間)		2,000	1,800	2,000	2,000	1,800	2,000	1,800	2,000	2,000	1,800
補正率	車線幅員 α _w (車線幅員m)	1.000 (3.10m)	1.000 (3.00m)	1.000 (3.50m)	1.000 (3.50m)	1.000 (3.00m)	0.950 (2.90m)	1.000 (3.00m)	1.000 (3.60m)	1.000 (3.50m)	1.000 (3.00m)
	縦断勾配 α _g (縦断勾配%)	1.000 (0.00%)	1.000 (0.00%)	1.000 (0.00%)	1.000 (0.00%)	1.000 (0.00%)	1.000 (0.00%)	1.000 (0.00%)	1.000 (0.00%)	1.000 (0.00%)	1.000 (0.00%)
	大型車混入 α _r (大型車混入率%)	0.997 (0.4%)	1.000 (0.0%)	0.978 (3.3%)	0.976 (3.5%)	1.000 (0.0%)	0.984 (2.4%)	0.993 (1.0%)	0.976 (3.5%)	0.977 (3.3%)	0.994 (0.9%)
	左折車混入 α _{LT} (左折車混入率%) [歩行者による減速率f _p]	0.942 (25.9%) [0.15]	-	0.949 (21.1%) [0.15]	-	-	0.970 (13.1%) [0.15]	-	0.946 (22.1%) [0.15]	-	-
	右折車混入 α _{RT} (右折車混入率%) [右折車の通過率]	-	-	-	-	-	-	-	-	-	-
	歩行者 α _L [歩行者による減速率f _p]	0.890 [0.15]	-	0.875 [0.15]	-	-	0.890 [0.15]	-	0.875 [0.15]	-	-
実際車線の可能飽和交通流量 S _A (台/青1時間)	1,878	1,800	1,856	1,952	1,800	1,814	1,787	1,847	1,954	1,789	
①交通量Q (台/時)	232	97 (サバケ台数) 55	246	260	87 (サバケ台数) 55	168	103 (サバケ台数) 55	312	329	110 (サバケ台数) 55	
正規化交通量(流入部の需要率) ρ	0.124	0.023	0.133	0.133	0.018	0.093	0.027	0.169	0.168	0.031	
必要現示率	1 φ	0.124					0.093				0.124
	2 φ		0.023				0.027				0.027
	3 φ			0.133	0.133				0.169	0.168	0.169
	4 φ					0.018					0.031
	5 φ										0.000
②交通容量 (台/時)	592	572	757	796	502	572	541	753	797	562	
混雑度(①/②)	0.392	0.170	0.325	0.327	0.173	0.294	0.190	0.414	0.413	0.196	
備考	ELT=1.236	f=0.861	ELT=1.256		f=0.555	ELT=1.236	f=0.837	ELT=1.256		f=0.620	0.351

通過率の計算	0~200	0.861		0.457		0.837		0.569
	200~400	0.853		0.512		0.832		0.607
	400~600	0.790		0.555		0.775		0.620
	600~800	0.744		0.553		0.733		0.606
	800~1000	0.712		0.541		0.701		0.588
歩行者による補正率	1.000		1.000	1.000	1.000	1.000	1.000	1.000
可能飽和交通容量	1,800		1,800	1,800	1,800	1,787	1,800	1,789
実1時間交通容量	461		461	364	431	431	431	424

No.1 平日現況

流入路線		A北流入		B西流入			C南流入		D東流入		
車線		直左	右折	直左	直進	右折	直左	右折	直左	直進	右折
(車線数)		(1)	(1)	(1)	(1)	(1)	(1)	(1)	(1)	(1)	(1)
交通量	直進交通量	238		292	384		238		346	418	
	(内大型車台数)	(1)		(86)	(89)		(5)		(95)	(98)	
	左折交通量	96		73			39		57		
	(内大型車台数)	(3)		(3)			(7)		(2)		
	右折交通量		112			96		103			109
	(内大型車台数)		(1)			(12)		(6)			(4)
	合計交通量	334	112	365	384	96	277	103	403	418	109
	(内大型車台数)	(4)	(1)	(89)	(89)	(12)	(12)	(6)	(97)	(98)	(4)
	対向流入部直進車台数		238			764		238			676
	対向流入部飽和交通流率		2000			4000		2000			4000
現示の変わり目サバケ台数		2			2		2			2	
車線	車線幅員(m)	3.10m	3.00m	3.50m	3.50m	3.00m	2.90m	3.00m	3.60m	3.50m	3.00m
	縦断勾配(%)	0.00%	0.00%	0.00%	0.00%	0.00%	0.00%	0.00%	0.00%	0.00%	0.00%
歩行者交通	(多:1 少:0)	0		0			0		0		
	f _p :多0.5 少0.15	[0.15]		[0.15]			[0.15]		[0.15]		
現示	有効青時間	41秒	41秒	52秒	52秒	52秒	41秒	41秒	52秒	52秒	52秒
	青矢時間(対向直進車なし)		8秒			9秒		8秒			9秒
	歩行者青時間	30秒	30秒	43秒	43秒	43秒	30秒	30秒	43秒	43秒	43秒
サイクル長	128秒	128秒	128秒	128秒	128秒	128秒	128秒	128秒	128秒	128秒	128秒

流入路線		A北流入		B西流入			C南流入		D東流入		
車線		直左	右折	直左	直進	右折	直左	右折	直左	直進	右折
(車線数)		(1)	(1)	(1)	(1)	(1)	(1)	(1)	(1)	(1)	(1)
飽和交通量の基本値S _B (pcu/青1時間)		2,000	1,800	2,000	2,000	1,800	2,000	1,800	2,000	2,000	1,800
補正率	車線幅員 α _w (車線幅員m)	1.000 (3.10m)	1.000 (3.00m)	1.000 (3.50m)	1.000 (3.50m)	1.000 (3.00m)	0.950 (2.90m)	1.000 (3.00m)	1.000 (3.60m)	1.000 (3.50m)	1.000 (3.00m)
	縦断勾配 α _g (縦断勾配%)	1.000 (0.00%)	1.000 (0.00%)	1.000 (0.00%)	1.000 (0.00%)	1.000 (0.00%)	1.000 (0.00%)	1.000 (0.00%)	1.000 (0.00%)	1.000 (0.00%)	1.000 (0.00%)
	大型車混入 α _r (大型車混入率%)	0.992 (1.2%)	0.994 (0.9%)	0.854 (24.4%)	0.860 (23.2%)	0.920 (12.5%)	0.971 (4.3%)	0.961 (5.8%)	0.856 (24.1%)	0.859 (23.4%)	0.975 (3.7%)
	左折車混入 α _{LT} (左折車混入率%) [歩行者による減速率f _p]	0.937 (28.7%) [0.15]	-	0.951 (20.0%) [0.15]	-	-	0.968 (14.1%) [0.15]	-	0.965 (14.1%) [0.15]	-	-
	右折車混入 α _{RT} (右折車混入率%) [右折車の通過率]	-	-	-	-	-	-	-	-	-	-
	歩行者 α _L [歩行者による減速率f _p]	0.890 [0.15]	-	0.876 [0.15]	-	-	0.890 [0.15]	-	0.876 [0.15]	-	-
実際車線の可能飽和交通流量 S _A (台/青1時間)	1,859	1,789	1,624	1,720	1,656	1,786	1,730	1,652	1,718	1,755	
①交通量Q (台/時)	334	112 (サバケ台数) 56	365	384	96 (サバケ台数) 56	277	103 (サバケ台数) 56	403	418	109 (サバケ台数) 56	
正規化交通量(流入部の需要率) ρ	0.180	0.031	0.225	0.223	0.024	0.155	0.027	0.244	0.243	0.030	
必要現示率	1 φ	0.180					0.155				0.180
	2 φ		0.031				0.027				0.031
	3 φ			0.225	0.223				0.244	0.243	0.244
	4 φ					0.024					0.030
	5 φ										0.000
②交通容量 (台/時)	595	487	660	699	378	572	473	671	698	433	
混雑度(①/②)	0.561	0.230	0.553	0.549	0.254	0.484	0.218	0.601	0.599	0.252	
備考	ELT= 1.236	f= 0.780	ELT= 1.256		f= 0.466	ELT= 1.236	f= 0.780	ELT= 1.256		f= 0.506	0.485

通過率の計算	0~200	0.774		0.274		0.774		0.358
	200~400	0.780		0.359		0.780		0.429
	400~600	0.739		0.450		0.739		0.498
	600~800	0.703		0.466		0.703		0.506
	800~1000	0.675		0.464		0.675		0.500
歩行者による補正率	1.000		1.000	1.000		1.000		1.000
可能飽和交通容量	1,789			1,656		1,730		1,755
実1時間交通容量	375			262		365		310

No.1休日変更後

流入路線		A北流入		B西流入			C南流入		D東流入		
車線		直左	右折	直左	直進	右折	直左	右折	直左	直進	右折
(車線数)		←↑ (1)	↑ (1)	←↑ (1)	↑ (1)	↑ (1)	←↑ (1)	↑ (1)	←↑ (1)	↑ (1)	↑ (1)
交通量	直進交通量	174		203	268		148		243	329	
	(内大型車台数)	(0)		(8)	(9)		(3)		(11)	(11)	
	左折交通量	60		52			22		69		
	(内大型車台数)	(1)		(0)			(1)		(0)		
	右折交通量		116			87		103			127
	(内大型車台数)		(0)			(0)		(1)			(1)
	合計交通量	234	116	255	268	87	170	103	312	329	127
	(内大型車台数)	(1)	(0)	(8)	(9)	(0)	(4)	(1)	(11)	(11)	(1)
	対向流入部直進車台数		148			572		174			471
	対向流入部飽和交通流率		2000			4000		2000			4000
現示の交わり目サバケ台数		2			2		2			2	
車線	車線幅員(m)	3.10m	3.00m	3.50m	3.50m	3.00m	2.90m	3.00m	3.60m	3.50m	3.00m
	縦断勾配(%)	0.00%	0.00%	0.00%	0.00%	0.00%	0.00%	0.00%	0.00%	0.00%	0.00%
歩行者交通	(多:1 少:0)	0		0			0		0		
	f _p :多0.5 少0.15	[0.15]		[0.15]			[0.15]		[0.15]		
現示	有効青時間	41秒	41秒	53秒	53秒	53秒	41秒	41秒	53秒	53秒	53秒
	青矢時間(対向直進車なし)		8秒			10秒		8秒			10秒
	歩行者青時間	30秒	30秒	44秒	44秒	44秒	30秒	30秒	44秒	44秒	44秒
サイクル長	130秒	130秒	130秒	130秒	130秒	130秒	130秒	130秒	130秒	130秒	130秒

流入路線		A北流入		B西流入			C南流入		D東流入		
車線		直左	右折	直左	直進	右折	直左	右折	直左	直進	右折
(車線数)		←↑ (1)	↑ (1)	←↑ (1)	↑ (1)	↑ (1)	←↑ (1)	↑ (1)	←↑ (1)	↑ (1)	↑ (1)
飽和交通量の基本値S _B (pcu/青1時間)		2,000	1,800	2,000	2,000	1,800	2,000	1,800	2,000	2,000	1,800
補正率	車線幅員 α _w (車線幅員m)	1.000 (3.10m)	1.000 (3.00m)	1.000 (3.50m)	1.000 (3.50m)	1.000 (3.00m)	0.950 (2.90m)	1.000 (3.00m)	1.000 (3.60m)	1.000 (3.50m)	1.000 (3.00m)
	縦断勾配 α _g (縦断勾配%)	1.000 (0.00%)	1.000 (0.00%)	1.000 (0.00%)	1.000 (0.00%)	1.000 (0.00%)	1.000 (0.00%)	1.000 (0.00%)	1.000 (0.00%)	1.000 (0.00%)	1.000 (0.00%)
	大型車混入 α _r (大型車混入率%)	0.997 (0.4%)	1.000 (0.0%)	0.978 (3.1%)	0.977 (3.4%)	1.000 (0.0%)	0.984 (2.4%)	0.993 (1.0%)	0.976 (3.5%)	0.977 (3.3%)	0.995 (0.8%)
	左折車混入 α _{LT} (左折車混入率%) [歩行者による減速率f _p]	0.943 (25.6%) [0.15]	-	0.950 (20.4%) [0.15]	-	-	0.970 (12.9%) [0.15]	-	0.946 (22.1%) [0.15]	-	-
	右折車混入 α _{RT} (右折車混入率%) [右折車の通過率]	-	-	-	-	-	-	-	-	-	-
	歩行者 α _L [歩行者による減速率f _p]	0.890 [0.15]	-	0.875 [0.15]	-	-	0.890 [0.15]	-	0.875 [0.15]	-	-
実際車線の可能飽和交通流量 S _A (台/青1時間)	1,880	1,800	1,858	1,954	1,800	1,814	1,787	1,847	1,954	1,791	
①交通量Q (台/時)	234	116 (サバケ台数) 55	255	268	87 (サバケ台数) 55	170	103 (サバケ台数) 55	312	329	127 (サバケ台数) 55	
正規化交通量(流入部の需要率) ρ	0.124	0.034	0.137	0.137	0.018	0.094	0.027	0.169	0.168	0.040	
必要現示率	1 φ	0.124					0.094				0.124
	2 φ		0.034				0.027				0.034
	3 φ			0.137	0.137				0.169	0.168	0.169
	4 φ					0.018					0.040
	5 φ										0.000
②交通容量 (台/時)	593	569	757	797	502	572	539	753	797	553	
混雑度(①/②)	0.395	0.204	0.337	0.336	0.173	0.297	0.191	0.414	0.413	0.230	
備考	E _{LT} = 1.236	f= 0.859	E _{LT} = 1.256		f= 0.555	E _{LT} = 1.236	f= 0.835	E _{LT} = 1.256		f= 0.611	0.367

通過率の計算	0~200	0.859		0.457		0.835		0.553
	200~400	0.852		0.512		0.831		0.593
	400~600	0.789		0.555		0.774		0.611
	600~800	0.743		0.553		0.732		0.598
	800~1000	0.711		0.541		0.700		0.582
歩行者による補正率	1.000		1.000	1.000	1.000	1.000	1.000	1.000
可能飽和交通容量	1,800		1,800	1,800	1,800	1,787	1,791	1,791
実1時間交通容量	458			364		429		415

No.1平日変更後

流入路線		A北流入		B西流入			C南流入		D東流入		
車線		直左	右折	直左	直進	右折	直左	右折	直左	直進	右折
(車線数)		←(1)	↙(1)	←(1)	↑(1)	↘(1)	←(1)	↘(1)	←(1)	↑(1)	↘(1)
交通量	直進交通量	240		301	392		240		346	418	
	(内大型車台数)	(1)		(86)	(89)		(5)		(95)	(98)	
	左折交通量	96		73			39		57		
	(内大型車台数)	(3)		(3)			(7)		(2)		
	右折交通量		131			96		103			126
	(内大型車台数)		(1)			(12)		(6)			(4)
	合計交通量	336	131	374	392	96	279	103	403	418	126
	(内大型車台数)	(4)	(1)	(89)	(89)	(12)	(12)	(6)	(97)	(98)	(4)
	対向流入部直進車台数		240			764		240			693
	対向流入部飽和交通流率		2000			4000		2000			4000
現示の変わり目サバケ台数		2			2		2			2	
車線	車線幅員(m)	3.10m	3.00m	3.50m	3.50m	3.00m	2.90m	3.00m	3.60m	3.50m	3.00m
	縦断勾配(%)	0.00%	0.00%	0.00%	0.00%	0.00%	0.00%	0.00%	0.00%	0.00%	0.00%
歩行者交通	(多:1 少:0)	0		0			0		0		
	f _p :多0.5 少0.15	[0.15]		[0.15]			[0.15]		[0.15]		
現示	有効青時間	41秒	41秒	52秒	52秒	52秒	41秒	41秒	52秒	52秒	52秒
	青矢時間(対向直進車なし)		8秒			9秒		8秒			9秒
	歩行者青時間	30秒	30秒	43秒	43秒	43秒	30秒	30秒	43秒	43秒	43秒
サイクル長	128秒	128秒	128秒	128秒	128秒	128秒	128秒	128秒	128秒	128秒	128秒

流入路線		A北流入		B西流入			C南流入		D東流入		
車線		直左	右折	直左	直進	右折	直左	右折	直左	直進	右折
(車線数)		←(1)	↙(1)	←(1)	↑(1)	↘(1)	←(1)	↘(1)	←(1)	↑(1)	↘(1)
飽和交通量の基本値S _B (pcu/青1時間)		2,000	1,800	2,000	2,000	1,800	2,000	1,800	2,000	2,000	1,800
補正率	車線幅員 α _w (車線幅員m)	1.000 (3.10m)	1.000 (3.00m)	1.000 (3.50m)	1.000 (3.50m)	1.000 (3.00m)	0.950 (2.90m)	1.000 (3.00m)	1.000 (3.60m)	1.000 (3.50m)	1.000 (3.00m)
	縦断勾配 α _g (縦断勾配%)	1.000 (0.00%)	1.000 (0.00%)	1.000 (0.00%)	1.000 (0.00%)	1.000 (0.00%)	1.000 (0.00%)	1.000 (0.00%)	1.000 (0.00%)	1.000 (0.00%)	1.000 (0.00%)
	大型車混入 α _r (大型車混入率%)	0.992 (1.2%)	0.995 (0.8%)	0.857 (23.8%)	0.863 (22.7%)	0.920 (12.5%)	0.971 (4.3%)	0.961 (5.8%)	0.856 (24.1%)	0.859 (23.4%)	0.978 (3.2%)
	左折車混入 α _{LT} (左折車混入率%) [歩行者による減速率f _p]	0.937 (28.6%) [0.15]	-	0.952 (19.5%) [0.15]	-	-	0.968 (14.0%) [0.15]	-	0.965 (14.1%) [0.15]	-	-
	右折車混入 α _{RT} (右折車混入率%) [右折車の通過率]	-	-	-	-	-	-	-	-	-	-
	歩行者 α _L [歩行者による減速率f _p]	0.890 [0.15]	-	0.876 [0.15]	-	-	0.890 [0.15]	-	0.876 [0.15]	-	-
実際車線の可能飽和交通流量 S _A (台/青1時間)	1,859	1,791	1,632	1,726	1,656	1,786	1,730	1,652	1,718	1,760	
①交通量Q (台/時)	336	131 (サバケ台数) 56	374	392	96 (サバケ台数) 56	279	103 (サバケ台数) 56	403	418	126 (サバケ台数) 56	
正規化交通量(流入部の需要率)ρ	0.181	0.042	0.229	0.227	0.024	0.156	0.027	0.244	0.243	0.040	
必要現示率	1φ	0.181					0.156				0.181
	2φ		0.042				0.027				0.042
	3φ			0.229	0.227				0.244	0.243	0.244
	4φ					0.024					0.040
	5φ										0.000
②交通容量 (台/時)	595	485	663	701	378	572	471	671	698	427	
混雑度(①/②)	0.565	0.270	0.564	0.559	0.254	0.488	0.219	0.601	0.599	0.295	
備考	ELT= 1.236	f= 0.778	ELT= 1.256		f= 0.466	ELT= 1.236	f= 0.778	ELT= 1.256		f= 0.498	0.507

通過率の計算	0~200	0.772			0.274		0.772		0.342
	200~400	0.778			0.359		0.778		0.416
	400~600	0.738			0.450		0.738		0.489
	600~800	0.702			0.466		0.702		0.498
	800~1000	0.674			0.464		0.674		0.493
歩行者による補正率	1.000		1.000	1.000		1.000		1.000	1.000
可能飽和交通容量	1,791			1,656		1,730		1,760	
実1時間交通容量	373			262		363		303	

No.2休日現況

流入路線		A北流入		B西流入			C南流入		D東流入		
車線		直左	右折	直左	直進	右折	直左	右折	直左	直進	右折
(車線数)		(1)	(1)	(1)	(1)	(1)	(1)	(1)	(1)	(1)	(1)
交通量	直進交通量	156		236	379		101		267	344	
	(内大型車台数)	(2)		(6)	(7)		(3)		(8)	(11)	
	左折交通量	55		115			34		62		
	(内大型車台数)	(1)		(0)			(0)		(2)		
	右折交通量		75			113		76			86
	(内大型車台数)		(0)			(0)		(1)			(0)
	合計交通量	211	75	351	379	113	135	76	329	344	86
	(内大型車台数)	(3)	(0)	(6)	(7)	(0)	(3)	(1)	(10)	(11)	(0)
	対向流入部直進車台数		101			611		156			615
	対向流入部飽和交通流率		2000			4000		2000			4000
現示の変わり目サバケ台数		2			2		2			2	
車線	車線幅員(m)	3.00m	3.00m	3.50m	3.50m	3.10m	3.30m	3.00m	3.60m	3.50m	3.10m
	縦断勾配(%)	0.00%	0.00%	0.00%	0.00%	0.00%	0.00%	0.00%	0.00%	0.00%	0.00%
歩行者交通	(多:1 少:0)	0		0			0		0		
	f _p :多0.5 少0.15	[0.15]		[0.15]			[0.15]		[0.15]		
現示	有効青時間	36秒	36秒	49秒	49秒	49秒	36秒	36秒	49秒	49秒	49秒
	青矢時間(対向直進車なし)		4秒			5秒		4秒			5秒
	歩行者青時間	25秒	25秒	37秒	37秒	37秒	25秒	25秒	37秒	37秒	37秒
サイクル長	112秒	112秒	112秒	112秒	112秒	112秒	112秒	112秒	112秒	112秒	112秒

流入路線		A北流入		B西流入			C南流入		D東流入		
車線		直左	右折	直左	直進	右折	直左	右折	直左	直進	右折
(車線数)		(1)	(1)	(1)	(1)	(1)	(1)	(1)	(1)	(1)	(1)
飽和交通量の基本値S _B (pcu/青1時間)		2,000	1,800	2,000	2,000	1,800	2,000	1,800	2,000	2,000	1,800
補正率	車線幅員 α _w (車線幅員m)	1.000 (3.00m)	1.000 (3.00m)	1.000 (3.50m)	1.000 (3.50m)	1.000 (3.10m)	1.000 (3.30m)	1.000 (3.00m)	1.000 (3.60m)	1.000 (3.50m)	1.000 (3.10m)
	縦断勾配 α _g (縦断勾配%)	1.000 (0.00%)	1.000 (0.00%)	1.000 (0.00%)	1.000 (0.00%)	1.000 (0.00%)	1.000 (0.00%)	1.000 (0.00%)	1.000 (0.00%)	1.000 (0.00%)	1.000 (0.00%)
	大型車混入 α _r (大型車混入率%)	0.990 (1.4%)	1.000 (0.0%)	0.988 (1.7%)	0.987 (1.9%)	1.000 (0.0%)	0.985 (2.2%)	0.991 (1.3%)	0.979 (3.0%)	0.978 (3.2%)	1.000 (0.0%)
	左折車混入 α _{LT} (左折車混入率%) [歩行者による通減率f _p]	0.944 (26.1%) [0.15]	-	0.927 (32.8%) [0.15]	-	-	0.946 (25.2%) [0.15]	-	0.957 (18.8%) [0.15]	-	-
	右折車混入 α _{RT} (右折車混入率%) [右折車の通過率]	-	-	-	-	-	-	-	-	-	-
	歩行者 α _L [歩行者による通減率f _p]	0.896 [0.15]	-	0.887 [0.15]	-	-	0.896 [0.15]	-	0.887 [0.15]	-	-
実際車線の可能飽和交通流量 S _A (台/青1時間)	1,869	1,800	1,832	1,974	1,800	1,864	1,784	1,874	1,956	1,800	
①交通量Q (台/時)	211	75 (サバケ台数) 64	351	379	113 (サバケ台数) 64	135	76 (サバケ台数) 64	329	344	86 (サバケ台数) 64	
正規化交通量(流入部の需要率) ρ	0.113	0.006	0.192	0.192	0.027	0.072	0.007	0.176	0.176	0.012	
必要現示率	1 φ	0.113					0.072				0.113
	2 φ		0.006				0.007				0.007
	3 φ			0.192	0.192				0.176	0.176	0.192
	4 φ					0.027					0.027
	5 φ										0.000
②交通容量 (台/時)	601	593	802	864	468	599	530	820	856	466	
混雑度(①/②)	0.351	0.126	0.438	0.439	0.241	0.225	0.143	0.401	0.402	0.185	
備考	E _{LT} = 1.228	f= 0.904	E _{LT} = 1.241		f= 0.535	E _{LT} = 1.228	f= 0.852	E _{LT} = 1.241		f= 0.533	0.339

通過率の計算	0~200	0.904		0.420		0.852		0.416
	200~400	0.889		0.481		0.845		0.478
	400~600	0.814		0.534		0.784		0.532
	600~800	0.765		0.535		0.740		0.533
	800~1000	0.730		0.526		0.708		0.524
歩行者による補正率	1.000		1.000	1.000	1.000	1.000	1.000	1.000
可能飽和交通容量	1,800			1,800		1,784		1,800
実1時間交通容量	529			388		466		386

No.2平日現況

流入路線		A北流入		B西流入			C南流入		D東流入		
車線		直左	右折	直左	直進	右折	直左	右折	直左	直進	右折
(車線数)		(1)	(1)	(1)	(1)	(1)	(1)	(1)	(1)	(1)	(1)
交通量	直進交通量 (内大型車台数)	263 (7)		304 (36)	403 (38)		284 (7)		271 (26)	381 (29)	
	左折交通量 (内大型車台数)	38 (2)		79 (1)			43 (3)		88 (3)		
	右折交通量 (内大型車台数)		75 (2)			79 (0)		119 (8)			134 (3)
	合計交通量 (内大型車台数)	301 (9)	75 (2)	383 (37)	403 (38)	79 (0)	327 (10)	119 (8)	359 (29)	381 (29)	134 (3)
	対向流入部直進車台数		284			652		263			707
	対向流入部飽和交通流率		2000			4000		2000			4000
	現示の変わり目サバケ台数		2			2		2			2
	車線幅員(m)	3.00m	3.00m	3.50m	3.50m	3.10m	3.30m	3.00m	3.60m	3.50m	3.10m
	縦断勾配(%)	0.00%	0.00%	0.00%	0.00%	0.00%	0.00%	0.00%	0.00%	0.00%	0.00%
	歩行者交通(多:1 少:0) fp:多0.5 少0.15	0 [0.15]		0 [0.15]			0 [0.15]		0 [0.15]		
現示	有効青時間	41秒	41秒	77秒	77秒	77秒	41秒	41秒	77秒	77秒	77秒
	青矢時間(対向直進車なし)		6秒			9秒		6秒			9秒
	歩行者青時間	29秒	29秒	63秒	63秒	63秒	29秒	29秒	63秒	63秒	63秒
	サイクル長	151秒	151秒	151秒	151秒	151秒	151秒	151秒	151秒	151秒	151秒

流入路線		A北流入		B西流入			C南流入		D東流入		
車線		直左	右折	直左	直進	右折	直左	右折	直左	直進	右折
(車線数)		(1)	(1)	(1)	(1)	(1)	(1)	(1)	(1)	(1)	(1)
飽和交通量の基本値S _B (pcu/青1時間)		2,000	1,800	2,000	2,000	1,800	2,000	1,800	2,000	2,000	1,800
補正率	車線幅員 α _w (車線幅員m)	1.000 (3.00m)	1.000 (3.00m)	1.000 (3.50m)	1.000 (3.50m)	1.000 (3.10m)	1.000 (3.30m)	1.000 (3.00m)	1.000 (3.60m)	1.000 (3.50m)	1.000 (3.10m)
	縦断勾配 α _g (縦断勾配%)	1.000 (0.00%)	1.000 (0.00%)	1.000 (0.00%)	1.000 (0.00%)	1.000 (0.00%)	1.000 (0.00%)	1.000 (0.00%)	1.000 (0.00%)	1.000 (0.00%)	1.000 (0.00%)
	大型車混入 α _r (大型車混入率%)	0.979 (3.0%)	0.982 (2.7%)	0.937 (9.7%)	0.938 (9.4%)	1.000 (0.0%)	0.979 (3.1%)	0.955 (6.7%)	0.946 (8.1%)	0.949 (7.6%)	0.985 (2.2%)
	左折車混入 α _{LT} (左折車混入率%) [歩行者による減速率fp]	0.972 (12.6%) [0.15]	-	0.950 (20.6%) [0.15]	-	-	0.971 (13.1%) [0.15]	-	0.941 (24.5%) [0.15]	-	-
	右折車混入 α _{RT} (右折車混入率%) [右折車の通過率]	-	-	-	-	-	-	-	-	-	-
	歩行者 α _L [歩行者による減速率fp]	0.894 [0.15]	-	0.877 [0.15]	-	-	0.894 [0.15]	-	0.877 [0.15]	-	-
実際車線の可能飽和交通流量 S _A (台/青1時間)	1,903	1,768	1,780	1,876	1,800	1,901	1,719	1,780	1,898	1,773	
①交通量Q (台/時)	301	75 (サバケ台数) 48	383	403	79 (サバケ台数) 48	327	119 (サバケ台数) 48	359	381	134 (サバケ台数) 48	
正規化交通量(流入部の需要率) ρ	0.158	0.015	0.215	0.215	0.017	0.172	0.041	0.202	0.201	0.049	
必要現示率	1φ	0.158					0.172				0.172
	2φ		0.015				0.041				0.041
	3φ			0.215	0.215			0.202	0.201		0.215
	4φ					0.017					0.049
	5φ										0.000
②交通容量 (台/時)	517	316	908	957	540	516	326	908	968	507	
混雑度(①/②)	0.582	0.237	0.422	0.421	0.146	0.634	0.365	0.395	0.394	0.264	
備考	ELT= 1.231	f= 0.743	ELT= 1.254		f= 0.517	ELT= 1.231	f= 0.760	ELT= 1.254		f= 0.492	
										0.477	

通過率の計算	0~200	0.730		0.381	0.750		0.328
	200~400	0.743		0.448	0.760		0.404
	400~600	0.714		0.511	0.725		0.481
	600~800	0.682		0.517	0.692		0.492
	800~1000	0.656		0.509	0.665		0.487
歩行者による補正率	1.000		1.000	1.000	1.000	1.000	1.000
可能飽和交通容量	1,768		1,800	1,719		1,773	
実1時間交通容量	246		433	258		401	

No.2休日変更後

流入路線		A北流入		B西流入			C南流入		D東流入		
車線		直左	右折	直左	直進	右折	直左	右折	直左	直進	右折
(車線数)		(1)	(1)	(1)	(1)	(1)	(1)	(1)	(1)	(1)	(1)
交通量	直進交通量	156		238	380		101		266	348	
	(内大型車台数)	(2)		(6)	(7)		(3)		(8)	(11)	
	左折交通量	67		115			34		66		
	(内大型車台数)	(1)		(0)			(0)		(2)		
	右折交通量		75			113		80			98
	(内大型車台数)		(0)			(0)		(1)			(0)
	合計交通量	223	75	353	380	113	135	80	332	348	98
	(内大型車台数)	(3)	(0)	(6)	(7)	(0)	(3)	(1)	(10)	(11)	(0)
	対向流入部直進車台数		101			614		156			618
	対向流入部飽和交通流率		2000			4000		2000			4000
現示の変わり目サバケ台数		2			2		2			2	
車線	車線幅員(m)	3.00m	3.00m	3.50m	3.50m	3.10m	3.30m	3.00m	3.60m	3.50m	3.10m
	縦断勾配(%)	0.00%	0.00%	0.00%	0.00%	0.00%	0.00%	0.00%	0.00%	0.00%	0.00%
歩行者交通	(多:1 少:0)	0		0			0		0		
	f _p :多0.5 少0.15	[0.15]		[0.15]			[0.15]		[0.15]		
現示	有効青時間	36秒	36秒	49秒	49秒	49秒	36秒	36秒	49秒	49秒	49秒
	青矢時間(対向直進車なし)		4秒			5秒		4秒			5秒
	歩行者青時間	25秒	25秒	37秒	37秒	37秒	25秒	25秒	37秒	37秒	37秒
サイクル長	112秒	112秒	112秒	112秒	112秒	112秒	112秒	112秒	112秒	112秒	

流入路線		A北流入		B西流入			C南流入		D東流入		
車線		直左	右折	直左	直進	右折	直左	右折	直左	直進	右折
(車線数)		(1)	(1)	(1)	(1)	(1)	(1)	(1)	(1)	(1)	(1)
飽和交通量の基本値S _B (pcu/青1時間)		2,000	1,800	2,000	2,000	1,800	2,000	1,800	2,000	2,000	1,800
補正率	車線幅員 α _w (車線幅員m)	1.000 (3.00m)	1.000 (3.00m)	1.000 (3.50m)	1.000 (3.50m)	1.000 (3.10m)	1.000 (3.30m)	1.000 (3.00m)	1.000 (3.60m)	1.000 (3.50m)	1.000 (3.10m)
	縦断勾配 α _g (縦断勾配%)	1.000 (0.00%)	1.000 (0.00%)	1.000 (0.00%)	1.000 (0.00%)	1.000 (0.00%)	1.000 (0.00%)	1.000 (0.00%)	1.000 (0.00%)	1.000 (0.00%)	1.000 (0.00%)
	大型車混入 α _r (大型車混入率%)	0.991 (1.4%)	1.000 (0.0%)	0.988 (1.7%)	0.987 (1.8%)	1.000 (0.0%)	0.985 (2.2%)	0.991 (1.3%)	0.979 (3.0%)	0.978 (3.2%)	1.000 (0.0%)
	左折車混入 α _{LT} (左折車混入率%) [歩行者による減速率f _p]	0.936 (30.0%) [0.15]	-	0.927 (32.6%) [0.15]	-	-	0.946 (25.2%) [0.15]	-	0.954 (19.9%) [0.15]	-	-
	右折車混入 α _{RT} (右折車混入率%) [右折車の通過率]	-	-	-	-	-	-	-	-	-	-
	歩行者 α _L [歩行者による減速率f _p]	0.896 [0.15]	-	0.887 [0.15]	-	-	0.896 [0.15]	-	0.887 [0.15]	-	-
実際車線の可能飽和交通流量 S _A (台/青1時間)	1,855	1,800	1,832	1,974	1,800	1,864	1,784	1,868	1,956	1,800	
①交通量Q (台/時)	223	75 (サバケ台数) 64	353	380	113 (サバケ台数) 64	135	80 (サバケ台数) 64	332	348	98 (サバケ台数) 64	
正規化交通量(流入部の需要率) ρ	0.120	0.006	0.193	0.193	0.027	0.072	0.009	0.178	0.178	0.019	
必要現示率	1 φ	0.120					0.072				0.120
	2 φ		0.006				0.009				0.009
	3 φ			0.193	0.193				0.178	0.178	0.193
	4 φ					0.027					0.027
	5 φ										0.000
②交通容量 (台/時)	596	593	802	864	467	599	530	817	856	465	
混雑度(①/②)	0.374	0.126	0.440	0.440	0.242	0.225	0.151	0.406	0.407	0.211	
備考	E _{LT} = 1.228	f= 0.904	E _{LT} = 1.241		f= 0.534	E _{LT} = 1.228	f= 0.852	E _{LT} = 1.241		f= 0.532	0.349

通過率の計算	0~200	0.904		0.417		0.852		0.413
	200~400	0.889		0.479		0.845		0.476
	400~600	0.814		0.532		0.784		0.530
	600~800	0.765		0.534		0.740		0.532
	800~1000	0.730		0.524		0.708		0.523
歩行者による補正率	1.000		1.000	1.000	1.000	1.000	1.000	1.000
可能飽和交通容量	1,800			1,800		1,784		1,800
実1時間交通容量	529			387		466		385

No.2平日変更後

流入路線		A北流入		B西流入			C南流入		D東流入		
車線		直左	右折	直左	直進	右折	直左	右折	直左	直進	右折
(車線数)		(1)	(1)	(1)	(1)	(1)	(1)	(1)	(1)	(1)	(1)
交通量	直進交通量	263		305	405		284		270	385	
	(内大型車台数)	(7)		(36)	(38)		(7)		(26)	(29)	
	左折交通量	50		79			43		92		
	(内大型車台数)	(2)		(1)			(3)		(3)		
	右折交通量		75			79		123			146
	(内大型車台数)		(2)			(0)		(8)			(3)
	合計交通量	313	75	384	405	79	327	123	362	385	146
	(内大型車台数)	(9)	(2)	(37)	(38)	(0)	(10)	(8)	(29)	(29)	(3)
	対向流入部直進車台数		284			655		263			710
	対向流入部飽和交通流率		2000			4000		2000			4000
現示の変わり目サバケ台数		2			2		2			2	
車線	車線幅員(m)	3.00m	3.00m	3.50m	3.50m	3.10m	3.30m	3.00m	3.60m	3.50m	3.10m
	縦断勾配(%)	0.00%	0.00%	0.00%	0.00%	0.00%	0.00%	0.00%	0.00%	0.00%	0.00%
歩行者交通	(多:1 少:0)	0		0			0		0		
	f _p :多0.5 少0.15	[0.15]		[0.15]			[0.15]		[0.15]		
現示	有効青時間	41秒	41秒	77秒	77秒	77秒	41秒	41秒	77秒	77秒	77秒
	青矢時間(対向直進車なし)		6秒			9秒		6秒			9秒
	歩行者青時間	29秒	29秒	63秒	63秒	63秒	29秒	29秒	63秒	63秒	63秒
示	サイクル長	151秒	151秒	151秒	151秒	151秒	151秒	151秒	151秒	151秒	151秒

流入路線		A北流入		B西流入			C南流入		D東流入		
車線		直左	右折	直左	直進	右折	直左	右折	直左	直進	右折
(車線数)		(1)	(1)	(1)	(1)	(1)	(1)	(1)	(1)	(1)	(1)
飽和交通量の基本値S _B (pcu/青1時間)		2,000	1,800	2,000	2,000	1,800	2,000	1,800	2,000	2,000	1,800
補正率	車線幅員 α _w (車線幅員m)	1.000 (3.00m)	1.000 (3.00m)	1.000 (3.50m)	1.000 (3.50m)	1.000 (3.10m)	1.000 (3.30m)	1.000 (3.00m)	1.000 (3.60m)	1.000 (3.50m)	1.000 (3.10m)
	縦断勾配 α _g (縦断勾配%)	1.000 (0.00%)	1.000 (0.00%)	1.000 (0.00%)	1.000 (0.00%)	1.000 (0.00%)	1.000 (0.00%)	1.000 (0.00%)	1.000 (0.00%)	1.000 (0.00%)	1.000 (0.00%)
	大型車混入 α _r (大型車混入率%)	0.980 (2.9%)	0.982 (2.7%)	0.937 (9.6%)	0.938 (9.4%)	1.000 (0.0%)	0.979 (3.1%)	0.956 (6.5%)	0.947 (8.0%)	0.950 (7.5%)	0.986 (2.1%)
	左折車混入 α _{LT} (左折車混入率%) [歩行者による減速率f _p]	0.964 (16.0%) [0.15]	-	0.950 (20.6%) [0.15]	-	-	0.971 (13.1%) [0.15]	-	0.939 (25.4%) [0.15]	-	-
	右折車混入 α _{RT} (右折車混入率%) [右折車の通過率]	-	-	-	-	-	-	-	-	-	-
	歩行者 α _L [歩行者による減速率f _p]	0.894 [0.15]	-	0.877 [0.15]	-	-	0.894 [0.15]	-	0.877 [0.15]	-	-
実際車線の可能飽和交通流量 S _A (台/青1時間)	1,889	1,768	1,780	1,876	1,800	1,901	1,721	1,778	1,900	1,775	
①交通量Q (台/時)	313	75 (サバケ台数) 48	384	405	79 (サバケ台数) 48	327	123 (サバケ台数) 48	362	385	146 (サバケ台数) 48	
正規化交通量(流入部の需要率) ρ	0.166	0.015	0.216	0.216	0.017	0.172	0.044	0.204	0.203	0.055	
必要現示率	1 φ	0.166					0.172				0.172
	2 φ		0.015				0.044				0.044
	3 φ			0.216	0.216			0.204	0.203		0.216
	4 φ					0.017					0.055
	5 φ										0.000
②交通容量 (台/時)	513	316	908	957	538	516	327	907	969	506	
混雑度(①/②)	0.610	0.237	0.423	0.423	0.147	0.634	0.376	0.399	0.397	0.289	
備考	ELT= 1.231	f= 0.743	ELT= 1.254		f= 0.515	ELT= 1.231	f= 0.760	ELT= 1.254		f= 0.491	
										0.487	

通過率の計算	0~200	0.730		0.378		0.750		0.326
	200~400	0.743		0.446		0.760		0.402
	400~600	0.714		0.510		0.725		0.480
	600~800	0.682		0.515		0.692		0.491
	800~1000	0.656		0.508		0.665		0.486
歩行者による補正率	1.000		1.000	1.000	1.000		1.000	1.000
可能飽和交通容量	1,768		1,800		1,721		1,775	
実1時間交通容量	246		431		259		400	

資料（交通調査結果）

① 自動車類交通量調査結果	
・ No. 1 交差点～No. 2 交差点	1
② 歩行者類交通量調査結果	
・ No. 1 交差点～No. 2 交差点	5
③ 信号現示調査結果	
・ No. 1 交差点～No. 2 交差点	7
④ 交差点現況図	
・ No. 1 交差点～No. 2 交差点	9

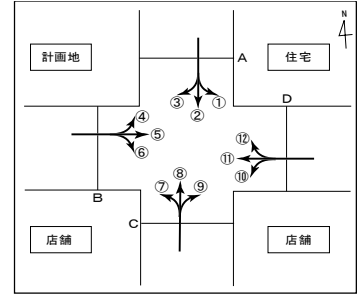
① 自動車類交通量調査結果

流入別自動車交通量調査表

調査地点: No.1交差点

調査年月日: 令和8年2月8日(日)

天候: 雪のち曇り



方向 種別 時間帯	①					②					③					A断面流入合計(①+②+③)				
	大型車	小型車	自動車 類計	大型車 混入率	自動 二輪車	大型車	小型車	自動車 類計	大型車 混入率	自動 二輪車	大型車	小型車	自動車 類計	大型車 混入率	自動 二輪車	大型車	小型車	自動車 類計	大型車 混入率	自動 二輪車
6時台	1	4	5	20.0%	1	0	25	25	0.0%	0	1	13	14	7.1%	1	2	42	44	4.5%	2
7時台	1	21	22	4.5%	0	0	33	33	0.0%	1	1	22	23	4.3%	0	2	76	78	2.6%	1
8時台	0	24	24	0.0%	1	0	25	25	0.0%	1	1	43	44	2.3%	1	1	92	93	1.1%	3
9時台	4	34	38	10.5%	0	4	78	82	4.9%	1	0	25	25	0.0%	1	8	137	145	5.5%	2
10時台	0	39	39	0.0%	1	1	96	97	1.0%	0	3	66	69	4.3%	0	4	201	205	2.0%	1
11時台	1	40	41	2.4%	1	0	126	126	0.0%	1	1	72	73	1.4%	1	2	238	240	0.8%	3
12時台	3	39	42	7.1%	1	1	114	115	0.9%	1	0	66	66	0.0%	1	4	219	223	1.8%	3
13時台	0	67	67	0.0%	0	0	102	102	0.0%	1	1	75	76	1.3%	1	1	244	245	0.4%	2
14時台	1	59	60	1.7%	0	0	172	172	0.0%	1	0	97	97	0.0%	1	1	328	329	0.3%	2
15時台	0	98	98	0.0%	0	1	166	167	0.6%	0	1	104	105	1.0%	1	2	368	370	0.5%	1
16時台	0	67	67	0.0%	0	4	168	172	2.3%	1	1	84	85	1.2%	0	5	319	324	1.5%	1
17時台	0	64	64	0.0%	0	2	179	181	1.1%	0	0	92	92	0.0%	0	2	335	337	0.6%	0
18時台	1	55	56	1.8%	1	0	99	99	0.0%	1	1	72	73	1.4%	0	2	226	228	0.9%	2
19時台	1	61	62	1.6%	0	0	81	81	0.0%	1	1	52	53	1.9%	1	2	194	196	1.0%	2
20時台	0	33	33	0.0%	1	0	43	43	0.0%	0	0	37	37	0.0%	0	0	113	113	0.0%	1
合計	13	705	718	1.8%	7	13	1,507	1,520	0.9%	10	12	920	932	1.3%	9	38	3,132	3,170	1.2%	26

方向 種別 時間帯	④					⑤					⑥					B断面流入合計(④+⑤+⑥)				
	大型車	小型車	自動車 類計	大型車 混入率	自動 二輪車	大型車	小型車	自動車 類計	大型車 混入率	自動 二輪車	大型車	小型車	自動車 類計	大型車 混入率	自動 二輪車	大型車	小型車	自動車 類計	大型車 混入率	自動 二輪車
6時台	1	9	10	10.0%	1	15	108	123	12.2%	1	1	12	13	7.7%	0	17	129	146	11.6%	2
7時台	0	3	3	0.0%	1	21	288	309	6.8%	1	1	25	26	3.8%	0	22	316	338	6.5%	2
8時台	1	15	16	6.3%	0	25	256	281	8.9%	1	1	36	37	2.7%	0	27	307	334	8.1%	1
9時台	0	42	42	0.0%	1	13	199	212	6.1%	1	0	21	21	0.0%	0	13	262	275	4.7%	2
10時台	0	24	24	0.0%	0	30	222	252	11.9%	0	0	37	37	0.0%	0	30	283	313	9.6%	0
11時台	1	40	41	2.4%	1	6	258	264	2.3%	1	1	82	83	1.2%	0	8	380	388	2.1%	2
12時台	1	46	47	2.1%	1	19	321	340	5.6%	0	1	91	92	1.1%	0	21	458	479	4.4%	1
13時台	0	45	45	0.0%	1	10	291	301	3.3%	4	0	94	94	0.0%	0	10	430	440	2.3%	5
14時台	0	52	52	0.0%	0	17	437	454	3.7%	0	0	87	87	0.0%	0	17	576	593	2.9%	0
15時台	0	48	48	0.0%	0	9	398	407	2.2%	1	0	101	101	0.0%	0	9	547	556	1.6%	1
16時台	1	39	40	2.5%	1	25	448	473	5.3%	3	1	82	83	1.2%	0	27	569	596	4.5%	4
17時台	0	59	59	0.0%	0	20	432	452	4.4%	3	1	77	78	1.3%	0	21	568	589	3.6%	3
18時台	0	34	34	0.0%	0	21	523	544	3.9%	4	1	84	85	1.2%	0	22	641	663	3.3%	4
19時台	0	40	40	0.0%	0	9	421	430	2.1%	1	1	67	68	1.5%	1	10	528	538	1.9%	2
20時台	1	24	25	4.0%	1	24	332	356	6.7%	0	1	42	43	2.3%	1	26	398	424	6.1%	2
合計	6	520	526	1.1%	8	264	4,934	5,198	5.1%	21	10	938	948	1.1%	2	280	6,392	6,672	4.2%	31

方向 種別 時間帯	⑦					⑧					⑨					C断面流入合計(⑦+⑧+⑨)				
	大型車	小型車	自動車 類計	大型車 混入率	自動 二輪車	大型車	小型車	自動車 類計	大型車 混入率	自動 二輪車	大型車	小型車	自動車 類計	大型車 混入率	自動 二輪車	大型車	小型車	自動車 類計	大型車 混入率	自動 二輪車
6時台	0	3	3	0.0%	1	0	16	16	0.0%	0	1	6	7	14.3%	0	1	25	26	3.8%	1
7時台	0	10	10	0.0%	1	0	16	16	0.0%	1	4	18	22	18.2%	1	4	44	48	8.3%	3
8時台	0	5	5	0.0%	0	0	51	51	0.0%	1	3	27	30	10.0%	1	3	83	86	3.5%	2
9時台	1	9	10	10.0%	0	6	57	63	9.5%	0	7	43	50	14.0%	1	14	109	123	11.4%	1
10時台	1	20	21	4.8%	0	1	103	104	1.0%	1	1	46	47	2.1%	0	3	169	172	1.7%	1
11時台	0	12	12	0.0%	1	0	112	112	0.0%	0	0	34	34	0.0%	0	0	158	158	0.0%	1
12時台	1	13	14	7.1%	0	1	130	131	0.8%	4	1	91	92	1.1%	3	3	234	237	1.3%	7
13時台	1	31	32	3.1%	0	1	118	119	0.8%	1	1	75	76	1.3%	1	3	224	227	1.3%	2
14時台	1	21	22	4.5%	0	3	143	146	2.1%	1	1	102	103	1.0%	1	5	266	271	1.8%	2
15時台	0	13	13	0.0%	0	0	176	176	0.0%	0	0	81	81	0.0%	0	0	270	270	0.0%	0
16時台	2	20	22	9.1%	0	3	209	212	1.4%	0	0	123	123	0.0%	0	5	352	357	1.4%	0
17時台	0	24	24	0.0%	0	0	127	127	0.0%	1	0	87	87	0.0%	0	0	238	238	0.0%	1
18時台	1	12	13	7.7%	1	4	111	115	3.5%	0	4	84	88	4.5%	1	9	207	216	4.2%	2
19時台	0	13	13	0.0%	0	0	78	78	0.0%	0	1	60	61	1.6%	1	1	151	152	0.7%	1
20時台	0	7	7	0.0%	1	0	51	51	0.0%	1	1	42	43	2.3%	1	1	100	101	1.0%	3
合計	8	213	221	3.6%	5	19	1,498	1,517	1.3%	11	25	919	944	2.6%	11	52	2,630	2,682	1.9%	27

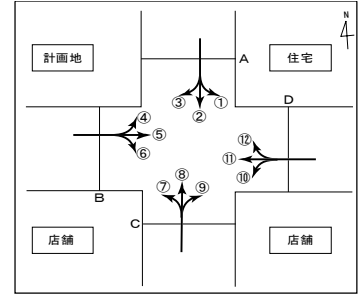
方向 種別 時間帯	⑩					⑪					⑫					D断面流入合計(⑩+⑪+⑫)				
	大型車	小型車	自動車 類計	大型車 混入率	自動 二輪車	大型車	小型車	自動車 類計	大型車 混入率	自動 二輪車	大型車	小型車	自動車 類計	大型車 混入率	自動 二輪車	大型車	小型車	自動車 類計	大型車 混入率	自動 二輪車
6時台	0	9	9	0.0%	1	30	118	148	20.3%	0	0	3	3	0.0%	1	30	130	160	18.8%	2
7時台	0	3	3	0.0%	1	16	151	167	9.6%	0	1	12	13	7.7%	0	17	166	183	9.3%	1
8時台	3	27	30	10.0%	1	21	267	288	7.3%	3	1	39	40	2.5%	0	25	333	358	7.0%	4
9時台	4	15	19	21.1%	0	15	268	283	5.3%	0	1	52	53	1.9%	1	20	335	355	5.6%	1
10時台	1	40	41	2.4%	0	18	394	412	4.4%	0	0	49	49	0.0%	0	19	483	502	3.8%	0
11時台	0	39	39	0.0%	1	15	373	388	3.9%	4	1	88	89	1.1%	0	16	500	516	3.1%	5
12時台	4	42	46	8.7%	1	12	486	498	2.4%	6	0	52	52	0.0%	1	16	580	596	2.7%	8
13時台	0	25	25	0.0%	0	27	547	574	4.7%	9	0	105	105	0.0%	0	27	677	704	3.8%	9
14時台	0	69	69	0.0%	0	22	550	572	3.8%	0	1	109	110	0.9%	0	23	728	751	3.1%	0
15時台	0	65	65	0.0%	0	15	494	509	2.9%	3	0	102	102	0.0%	0	15	661	676	2.2%	3
16時台	1	81	82	1.2%	0	22	399	421	5.2%	1	1	72	73	1.4%	0	24	552	576	4.2%	1
17時台	0	54	54	0.0%	0	16	433	449	3.6%	5	2	110	112	1.8%	0	18	597	615	2.9%	5
18時台	0	54	54	0.0%	0	21	389	410	5.1%	0	0	79	79	0.0%	1	21	522	543	3.9%	1
19時台	1	45	46	2.2%	1	15	322	337	4.5%	1	0	76	76	0.0%	1	16	443	459	3.5%	3
20時台	1	39	40	2.5%	0	30	284	314	9.6%	1	1	36	37	2.7%	0	32	359	391	8.2%	1
合計	15	607	622	2.4%	6	295	5,475	5,770	5.1%	33	9	984	993	0.9%	5	319	7,066	7,385	4.3%	44

流入別自動車交通量調査表

調査地点: No.1交差点

調査年月日: 令和8年2月9日(月)

天候: 晴



方向 種別 時間帯	①					②					③					A断面流入合計(①+②+③)				
	大型車 類計	小型車 類計	自動車 混入率	大型車 混入率	自動 二輪車	大型車 類計	小型車 類計	自動車 混入率	大型車 混入率	自動 二輪車	大型車 類計	小型車 類計	自動車 混入率	大型車 混入率	自動 二輪車	大型車 類計	小型車 類計	自動車 混入率	大型車 混入率	自動 二輪車
6時台	0	3	0.0%	0.0%	1	0	43	43	0.0%	1	4	34	38	10.5%	0	4	80	84	4.8%	2
7時台	1	18	19	5.3%	1	4	210	214	1.9%	4	0	93	93	0.0%	1	5	321	326	1.5%	6
8時台	2	19	21	9.5%	0	5	193	198	2.5%	3	1	65	66	1.5%	0	8	277	285	2.8%	3
9時台	7	43	50	14.0%	1	3	172	175	1.7%	9	7	72	79	8.9%	0	17	287	304	5.6%	10
10時台	4	58	62	6.5%	1	4	214	218	1.8%	0	1	120	121	0.8%	0	9	392	401	2.2%	1
11時台	3	93	96	3.1%	0	1	237	238	0.4%	5	1	111	112	0.9%	0	5	441	446	1.1%	5
12時台	3	71	74	4.1%	0	5	242	247	2.0%	1	1	121	122	0.8%	0	9	434	443	2.0%	1
13時台	0	67	67	0.0%	3	6	192	198	3.0%	0	6	103	109	5.5%	0	12	362	374	3.2%	3
14時台	0	64	64	0.0%	0	3	255	258	1.2%	0	0	85	85	0.0%	3	3	404	407	0.7%	3
15時台	4	55	59	6.8%	4	1	186	187	0.5%	1	1	121	122	0.8%	1	6	362	368	1.6%	6
16時台	4	79	83	4.8%	0	1	190	191	0.5%	7	0	105	105	0.0%	3	5	374	379	1.3%	10
17時台	0	57	57	0.0%	0	7	283	290	2.4%	0	1	130	131	0.8%	6	8	470	478	1.7%	6
18時台	0	43	43	0.0%	0	0	187	187	0.0%	0	3	111	114	2.6%	0	3	341	344	0.9%	0
19時台	0	52	52	0.0%	0	7	129	136	5.1%	0	0	84	84	0.0%	4	7	265	272	2.6%	4
20時台	1	24	25	4.0%	1	0	100	100	0.0%	0	1	33	34	2.9%	1	2	157	159	1.3%	2
合計	29	746	775	3.7%	12	47	2,833	2,880	1.6%	31	27	1,388	1,415	1.9%	19	103	4,967	5,070	2.0%	62

方向 種別 時間帯	④					⑤					⑥					B断面流入合計(④+⑤+⑥)				
	大型車 類計	小型車 類計	自動車 混入率	大型車 混入率	自動 二輪車	大型車 類計	小型車 類計	自動車 混入率	大型車 混入率	自動 二輪車	大型車 類計	小型車 類計	自動車 混入率	大型車 混入率	自動 二輪車	大型車 類計	小型車 類計	自動車 混入率	大型車 混入率	自動 二輪車
6時台	1	4	5	20.0%	1	165	241	406	40.6%	1	0	22	22	0.0%	0	166	267	433	38.3%	2
7時台	4	24	28	14.3%	1	103	595	698	14.8%	1	9	96	105	8.6%	1	116	715	831	14.0%	3
8時台	1	43	44	2.3%	0	132	461	593	22.3%	1	14	108	122	11.5%	0	147	612	759	19.4%	1
9時台	0	21	21	0.0%	1	165	385	550	30.0%	4	19	49	68	27.9%	1	184	455	639	28.8%	6
10時台	4	54	58	6.9%	0	148	409	557	26.6%	1	19	57	76	25.0%	0	171	520	691	24.7%	1
11時台	3	70	73	4.1%	0	175	501	676	25.9%	1	12	84	96	12.5%	0	190	655	845	22.5%	1
12時台	3	93	96	3.1%	0	118	472	590	20.0%	1	13	89	102	12.7%	0	134	654	788	17.0%	1
13時台	3	70	73	4.1%	1	132	511	643	20.5%	7	10	76	86	11.6%	0	145	657	802	18.1%	8
14時台	0	64	64	0.0%	0	111	480	591	18.8%	3	13	81	94	13.8%	0	124	625	749	16.6%	3
15時台	1	63	64	1.6%	1	126	379	505	25.0%	1	4	52	56	7.1%	1	131	494	625	21.0%	3
16時台	4	69	73	5.5%	0	132	511	643	20.5%	3	12	54	66	18.2%	0	148	634	782	18.9%	3
17時台	0	66	66	0.0%	7	72	472	544	13.2%	1	4	81	85	4.7%	0	76	619	695	10.9%	8
18時台	0	72	72	0.0%	3	52	534	586	8.9%	0	3	103	106	2.8%	0	55	709	764	7.2%	3
19時台	1	60	61	1.6%	1	60	537	597	10.1%	3	1	82	83	1.2%	1	62	679	741	8.4%	5
20時台	1	31	32	3.1%	1	31	393	424	7.3%	4	4	46	50	8.0%	0	36	470	506	7.1%	5
合計	26	804	830	3.1%	17	1,722	6,881	8,603	20.0%	32	137	1,080	1,217	11.3%	4	1,885	8,765	10,650	17.7%	53

方向 種別 時間帯	⑦					⑧					⑨					C断面流入合計(⑦+⑧+⑨)				
	大型車 類計	小型車 類計	自動車 混入率	大型車 混入率	自動 二輪車	大型車 類計	小型車 類計	自動車 混入率	大型車 混入率	自動 二輪車	大型車 類計	小型車 類計	自動車 混入率	大型車 混入率	自動 二輪車	大型車 類計	小型車 類計	自動車 混入率	大型車 混入率	自動 二輪車
6時台	7	7	14	50.0%	1	0	16	16	0.0%	3	4	22	26	15.4%	1	11	45	56	19.6%	5
7時台	6	6	12	50.0%	0	6	63	69	8.7%	1	0	117	117	0.0%	1	12	186	198	6.1%	2
8時台	14	23	37	37.8%	0	7	157	164	4.3%	1	8	94	102	7.8%	0	29	274	303	9.6%	1
9時台	13	13	26	50.0%	1	3	210	213	1.4%	1	16	78	94	17.0%	0	32	301	333	9.6%	2
10時台	18	30	48	37.5%	1	9	246	255	3.5%	0	21	90	111	18.9%	1	48	366	414	11.6%	2
11時台	7	32	39	17.9%	1	5	233	238	2.1%	4	6	97	103	5.8%	0	18	362	380	4.7%	5
12時台	2	25	27	7.4%	0	2	228	230	0.9%	4	1	100	101	1.0%	2	5	353	358	1.4%	6
13時台	3	13	16	18.8%	0	4	214	218	1.8%	4	9	97	106	8.5%	1	16	324	340	4.7%	5
14時台	9	27	36	25.0%	1	9	165	174	5.2%	4	7	85	92	7.6%	0	25	277	302	8.3%	5
15時台	9	30	39	23.1%	0	6	249	255	2.4%	4	9	85	94	9.6%	1	24	364	388	6.2%	5
16時台	3	58	61	4.9%	1	3	235	238	1.3%	1	9	75	84	10.7%	0	15	368	383	3.9%	2
17時台	4	42	46	8.7%	1	4	327	331	1.2%	10	3	117	120	2.5%	1	11	486	497	2.2%	12
18時台	1	30	31	3.2%	1	3	252	255	1.2%	3	6	139	145	4.1%	0	10	421	431	2.3%	4
19時台	1	27	28	3.6%	0	0	165	165	0.0%	6	1	96	97	1.0%	0	2	288	290	0.7%	6
20時台	1	18	19	5.3%	0	1	105	106	0.9%	0	1	73	74	1.4%	0	3	196	199	1.5%	0
合計	98	381	479	20.5%	8	62	2,865	2,927	2.1%	46	101	1,365	1,466	6.9%	8	261	4,611	4,872	5.4%	62

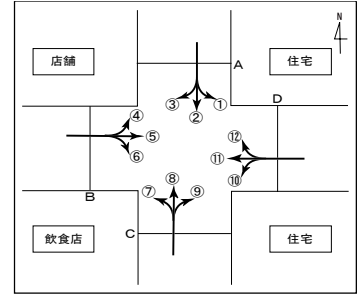
方向 種別 時間帯	⑩					⑪					⑫					D断面流入合計(⑩+⑪+⑫)				
	大型車 類計	小型車 類計	自動車 混入率	大型車 混入率	自動 二輪車	大型車 類計	小型車 類計	自動車 混入率	大型車 混入率	自動 二輪車	大型車 類計	小型車 類計	自動車 混入率	大型車 混入率	自動 二輪車	大型車 類計	小型車 類計	自動車 混入率	大型車 混入率	自動 二輪車
6時台	0	3	3	0.0%	1	180	219	399	45.1%	0	0	0	0	0.0%	1	180	222	402	44.8%	2
7時台	7	64	71	9.9%	0	121	615	736	16.4%	0	1	9	10	10.0%	1	129	688	817	15.8%	1
8時台	4	65	69	5.8%	0	131	534	665	19.7%	0	2	56	58	3.4%	0	137	655	792	17.3%	0
9時台	6	37	43	14.0%	1	174	414	588	28.6%	0	7	123	130	5.4%	0	187	574	761	24.6%	1
10時台	10	69	79	12.7%	0	141	570	711	19.8%	1	1	81	82	1.2%	1	152	720	872	17.4%	2
11時台	2	55	57	3.5%	0	193	571	764	25.3%	2	4	105	109	3.7%	1	199	731	930	21.4%	3
12時台	8	76	84	9.5%	0	181	564	745	24.3%	5	1	94	95	1.1%	0	190	734	924	20.6%	5
13時台	7	85	92	7.6%	0	103	523	626	16.5%	7	0	100	100	0.0%	1	110	708	818	13.4%	8
14時台	0	70	70	0.0%	0	100	399	499	20.0%	1	7	100	107	6.5%	3	107	569	676	15.8%	4
15時台	1	64	65	1.5%	1	123	448	571	21.5%	16	3	82	85	3.5%	0	127	594	721	17.6%	17
16時台	4	46	50	8.0%	0	76	354	430	17.7%	7	4	72	76	5.3%	7	84	472	556	15.1%	14
17時台	3	63	66	4.5%	1	85	525	610	13.9%	7	1	133	134	0.7%	0	89	721	810	11.0%	8
18時台	0	96	96	0.0%	1	40	472	512	7.8%	0	0	106	106	0.0%	0	40	674	714	5.6%	1
19時台	0	52	52	0.0%	1	52	456	508	10.2%	3	0	76	76	0.0%	1	52	584	636	8.2%	5
20時台	0	45	45	0.0%	0	27	361	388	7.0%	4	1	31	32	3.1%	1	28	437	465	6.0%	5
合計	52	890	942	5.5%	6	1,727	7,025	8,752	19.7%	53	32	1,168	1,200	2.7%	17	1,811	9,083	10,894	16.6%	76

流入別自動車交通量調査表

調査地点: No.2交差点

調査年月日: 令和8年2月8日(日)

天候: 雪のち曇り



方向 種別 時間帯	①					②					③					A断面流入合計(①+②+③)				
	大型車	小型車	自動車 類計	大型車 混入率	自動 二輪車	大型車	小型車	自動車 類計	大型車 混入率	自動 二輪車	大型車	小型車	自動車 類計	大型車 混入率	自動 二輪車	大型車	小型車	自動車 類計	大型車 混入率	自動 二輪車
6時台	0	12	12	0.0%	1	0	28	28	0.0%	1	3	10	13	23.1%	0	3	50	53	5.7%	2
7時台	0	9	9	0.0%	0	0	31	31	0.0%	1	0	12	12	0.0%	0	0	52	52	0.0%	1
8時台	0	6	6	0.0%	1	4	39	43	9.3%	0	1	25	26	3.8%	1	5	70	75	6.7%	2
9時台	0	28	28	0.0%	1	7	51	58	12.1%	0	1	40	41	2.4%	0	8	119	127	6.3%	1
10時台	0	42	42	0.0%	1	9	75	84	10.7%	0	1	58	59	1.7%	1	10	175	185	5.4%	2
11時台	0	45	45	0.0%	0	1	73	74	1.4%	0	0	67	67	0.0%	0	1	185	186	0.5%	0
12時台	0	37	37	0.0%	0	0	93	93	0.0%	1	1	51	52	1.9%	4	1	181	182	0.5%	5
13時台	1	54	55	1.8%	1	1	127	128	0.8%	1	1	87	88	1.1%	1	3	268	271	1.1%	3
14時台	0	70	70	0.0%	0	2	108	110	1.8%	0	1	76	77	1.3%	0	3	254	257	1.2%	0
15時台	0	66	66	0.0%	0	1	93	94	1.1%	4	1	75	76	1.3%	1	2	234	236	0.8%	5
16時台	1	54	55	1.8%	0	2	154	156	1.3%	2	0	75	75	0.0%	0	3	283	286	1.0%	2
17時台	0	40	40	0.0%	0	1	113	114	0.9%	0	0	62	62	0.0%	0	1	215	216	0.5%	0
18時台	1	52	53	1.9%	0	0	108	108	0.0%	1	0	48	48	0.0%	0	1	208	209	0.5%	1
19時台	0	36	36	0.0%	0	1	60	61	1.6%	1	1	46	47	2.1%	0	2	142	144	1.4%	1
20時台	1	15	16	6.3%	1	1	45	46	2.2%	1	1	46	47	2.1%	1	3	106	109	2.8%	3
合計	4	566	570	0.7%	6	30	1,198	1,228	2.4%	13	12	778	790	1.5%	9	46	2,542	2,588	1.8%	28

方向 種別 時間帯	④					⑤					⑥					B断面流入合計(④+⑤+⑥)				
	大型車	小型車	自動車 類計	大型車 混入率	自動 二輪車	大型車	小型車	自動車 類計	大型車 混入率	自動 二輪車	大型車	小型車	自動車 類計	大型車 混入率	自動 二輪車	大型車	小型車	自動車 類計	大型車 混入率	自動 二輪車
6時台	0	0	0	0.0%	1	15	93	108	13.9%	1	0	1	1	0.0%	1	15	94	109	13.8%	3
7時台	1	9	10	10.0%	1	21	220	241	8.7%	1	7	9	16	43.8%	1	29	238	267	10.9%	3
8時台	1	12	13	7.7%	1	25	265	290	8.6%	0	1	25	26	3.8%	1	27	302	329	8.2%	2
9時台	0	16	16	0.0%	0	12	240	252	4.8%	0	1	13	14	7.1%	0	13	269	282	4.6%	0
10時台	1	21	22	4.5%	1	15	243	258	5.8%	0	1	12	13	7.7%	0	17	276	293	5.8%	1
11時台	1	16	17	5.9%	1	18	238	256	7.0%	1	1	27	28	3.6%	0	20	281	301	6.6%	2
12時台	1	42	43	2.3%	1	4	366	370	1.1%	0	1	43	44	2.3%	0	6	451	457	1.3%	1
13時台	0	55	55	0.0%	0	12	394	406	3.0%	0	1	33	34	2.9%	1	13	482	495	2.6%	1
14時台	0	71	71	0.0%	0	12	521	533	2.3%	0	0	71	71	0.0%	0	12	663	675	1.8%	0
15時台	0	61	61	0.0%	0	9	544	553	1.6%	0	0	46	46	0.0%	1	9	651	660	1.4%	1
16時台	0	115	115	0.0%	0	13	602	615	2.1%	0	0	113	113	0.0%	0	13	830	843	1.5%	0
17時台	0	63	63	0.0%	1	14	544	558	2.5%	0	0	64	64	0.0%	0	14	671	685	2.0%	1
18時台	0	49	49	0.0%	0	21	466	487	4.3%	0	0	45	45	0.0%	0	21	560	581	3.6%	0
19時台	1	55	56	1.8%	1	10	426	436	2.3%	0	1	31	32	3.1%	0	12	512	524	2.3%	1
20時台	0	12	12	0.0%	1	24	330	354	6.8%	1	0	28	28	0.0%	1	24	370	394	6.1%	3
合計	6	597	603	1.0%	9	225	5,492	5,717	3.9%	4	14	561	575	2.4%	6	245	6,650	6,895	3.6%	19

方向 種別 時間帯	⑦					⑧					⑨					C断面流入合計(⑦+⑧+⑨)				
	大型車	小型車	自動車 類計	大型車 混入率	自動 二輪車	大型車	小型車	自動車 類計	大型車 混入率	自動 二輪車	大型車	小型車	自動車 類計	大型車 混入率	自動 二輪車	大型車	小型車	自動車 類計	大型車 混入率	自動 二輪車
6時台	0	0	0	0.0%	0	1	10	11	9.1%	1	0	15	15	0.0%	1	1	25	26	3.8%	2
7時台	1	7	8	12.5%	1	1	22	23	4.3%	1	0	39	39	0.0%	1	2	68	70	2.9%	3
8時台	0	13	13	0.0%	0	0	52	52	0.0%	0	1	33	34	2.9%	1	1	98	99	1.0%	1
9時台	1	25	26	3.8%	1	1	61	62	1.6%	1	0	63	63	0.0%	0	2	149	151	1.3%	2
10時台	0	21	21	0.0%	1	1	52	53	1.9%	1	0	24	24	0.0%	0	1	97	98	1.0%	2
11時台	0	19	19	0.0%	0	0	99	99	0.0%	1	4	57	61	6.6%	1	4	175	179	2.2%	2
12時台	1	30	31	3.2%	1	1	94	95	1.1%	4	9	87	96	9.4%	1	11	211	222	5.0%	6
13時台	1	34	35	2.9%	3	0	79	79	0.0%	1	0	61	61	0.0%	1	1	174	175	0.6%	5
14時台	0	28	28	0.0%	0	2	114	116	1.7%	1	2	70	72	2.8%	0	4	212	216	1.9%	1
15時台	1	36	37	2.7%	0	1	82	83	1.2%	1	1	40	41	2.4%	0	3	158	161	1.9%	1
16時台	0	34	34	0.0%	0	3	98	101	3.0%	1	1	75	76	1.3%	0	4	207	211	1.9%	1
17時台	1	24	25	4.0%	0	0	94	94	0.0%	0	0	73	73	0.0%	0	1	191	192	0.5%	0
18時台	0	19	19	0.0%	0	1	88	89	1.1%	1	1	61	62	1.6%	1	2	168	170	1.2%	2
19時台	1	13	14	7.1%	1	0	61	61	0.0%	1	1	58	59	1.7%	0	2	132	134	1.5%	2
20時台	0	6	6	0.0%	1	0	24	24	0.0%	1	0	34	34	0.0%	1	0	64	64	0.0%	3
合計	7	309	316	2.2%	9	12	1,030	1,042	1.2%	16	20	790	810	2.5%	8	39	2,129	2,168	1.8%	33

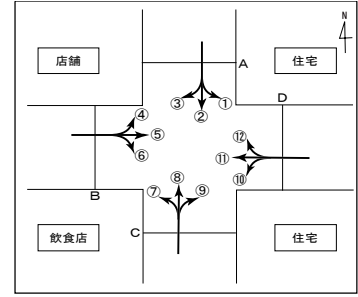
方向 種別 時間帯	⑩					⑪					⑫					D断面流入合計(⑩+⑪+⑫)				
	大型車	小型車	自動車 類計	大型車 混入率	自動 二輪車	大型車	小型車	自動車 類計	大型車 混入率	自動 二輪車	大型車	小型車	自動車 類計	大型車 混入率	自動 二輪車	大型車	小型車	自動車 類計	大型車 混入率	自動 二輪車
6時台	6	9	15	40.0%	1	22	112	134	16.4%	1	1	9	10	10.0%	1	29	130	159	18.2%	3
7時台	0	28	28	0.0%	0	18	138	156	11.5%	0	0	22	22	0.0%	1	18	188	206	8.7%	1
8時台	1	16	17	5.9%	0	19	294	313	6.1%	1	0	39	39	0.0%	1	20	349	369	5.4%	2
9時台	1	22	23	4.3%	1	12	285	297	4.0%	1	1	37	38	2.6%	0	14	344	358	3.9%	2
10時台	4	21	25	16.0%	0	18	309	327	5.5%	1	0	57	57	0.0%	0	22	387	409	5.4%	1
11時台	0	28	28	0.0%	1	19	393	412	4.6%	0	0	48	48	0.0%	1	19	469	488	3.9%	2
12時台	3	34	37	8.1%	0	13	480	493	2.6%	1	0	61	61	0.0%	0	16	575	591	2.7%	1
13時台	1	55	56	1.8%	0	18	576	594	3.0%	1	0	78	78	0.0%	1	19	709	728	2.6%	2
14時台	1	60	61	1.6%	0	17	652	669	2.5%	0	1	78	79	1.3%	0	19	790	809	2.3%	0
15時台	1	73	74	1.4%	0	22	660	682	3.2%	1	1	49	50	2.0%	1	24	782	806	3.0%	2
16時台	2	60	62	3.2%	0	19	592	611	3.1%	0	0	86	86	0.0%	0	21	738	759	2.8%	0
17時台	2	58	60	3.3%	0	13	505	518	2.5%	0	0	86	86	0.0%	0	15	649	664	2.3%	0
18時台	1	51	52	1.9%	0	24	432	456	5.3%	1	0	67	67	0.0%	1	25	550	575	4.3%	2
19時台	1	37	38	2.6%	1	15	354	369	4.1%	1	1	60	61	1.6%	0	17	451	468	3.6%	2
20時台	9	34	43	20.9%	0	28	264	292	9.6%	1	1	51	52	1.9%	1	38	349	387	9.8%	2
合計	33	586	619	5.3%	4	277	6,046	6,323	4.4%	10	6	828	834	0.7%	8	316	7,460	7,776	4.1%	22

流入別自動車交通量調査表

調査地点: No.2交差点

調査年月日: 令和8年2月9日(月)

天候: 晴



方向 種別 時間帯	①					②					③					A断面流入合計(①+②+③)				
	大型車	小型車	自動車 類計	大型車 混入率	自動 二輪車	大型車	小型車	自動車 類計	大型車 混入率	自動 二輪車	大型車	小型車	自動車 類計	大型車 混入率	自動 二輪車	大型車	小型車	自動車 類計	大型車 混入率	自動 二輪車
6時台	6	9	15	40.0%	0	7	57	64	10.9%	1	4	19	23	17.4%	1	17	85	102	16.7%	2
7時台	0	45	45	0.0%	1	10	277	287	3.5%	0	1	58	59	1.7%	1	11	380	391	2.8%	2
8時台	4	16	20	20.0%	0	19	192	211	9.0%	1	0	70	70	0.0%	0	23	278	301	7.6%	1
9時台	0	28	28	0.0%	1	19	150	169	11.2%	0	0	49	49	0.0%	1	19	227	246	7.7%	2
10時台	3	43	46	6.5%	1	34	172	206	16.5%	0	0	99	99	0.0%	0	37	314	351	10.5%	1
11時台	8	76	84	9.5%	0	35	197	232	15.1%	1	5	77	82	6.1%	0	48	350	398	12.1%	1
12時台	7	63	70	10.0%	0	9	174	183	4.9%	10	0	76	76	0.0%	0	16	313	329	4.9%	10
13時台	7	36	43	16.3%	0	18	159	177	10.2%	6	1	73	74	1.4%	1	26	268	294	8.8%	7
14時台	3	45	48	6.3%	0	33	138	171	19.3%	1	1	70	71	1.4%	0	37	253	290	12.8%	1
15時台	4	40	44	9.1%	1	16	186	202	7.9%	6	4	76	80	5.0%	1	24	302	326	7.4%	8
16時台	9	31	40	22.5%	0	9	204	213	4.2%	9	0	88	88	0.0%	0	18	323	341	5.3%	9
17時台	2	36	38	5.3%	0	7	256	263	2.7%	0	2	73	75	2.7%	0	11	365	376	2.9%	0
18時台	1	51	52	1.9%	0	4	196	200	2.0%	1	1	75	76	1.3%	0	6	322	328	1.8%	1
19時台	4	46	50	8.0%	0	9	115	124	7.3%	0	0	52	52	0.0%	1	13	213	226	5.8%	1
20時台	1	21	22	4.5%	0	1	82	83	1.2%	1	1	43	44	2.3%	1	3	146	149	2.0%	2
合計	59	586	645	9.1%	4	230	2,555	2,785	8.3%	37	20	998	1,018	2.0%	7	309	4,139	4,448	6.9%	48

方向 種別 時間帯	④					⑤					⑥					B断面流入合計(④+⑤+⑥)				
	大型車	小型車	自動車 類計	大型車 混入率	自動 二輪車	大型車	小型車	自動車 類計	大型車 混入率	自動 二輪車	大型車	小型車	自動車 類計	大型車 混入率	自動 二輪車	大型車	小型車	自動車 類計	大型車 混入率	自動 二輪車
6時台	0	1	1	0.0%	0	171	214	385	44.4%	1	4	15	19	21.1%	1	175	230	405	43.2%	2
7時台	6	6	12	50.0%	1	97	601	698	13.9%	1	3	84	87	3.4%	1	106	691	797	13.3%	3
8時台	3	31	34	8.8%	0	114	559	673	16.9%	3	7	99	106	6.6%	0	124	689	813	15.3%	3
9時台	4	27	31	12.9%	0	147	345	492	29.9%	1	12	39	51	23.5%	0	163	411	574	28.4%	1
10時台	0	19	19	0.0%	0	168	339	507	33.1%	1	16	55	71	22.5%	0	184	413	597	30.8%	1
11時台	0	54	54	0.0%	0	165	506	671	24.6%	1	9	56	65	13.8%	0	174	616	790	22.0%	1
12時台	6	49	55	10.9%	0	121	430	551	22.0%	0	10	54	64	15.6%	1	137	533	670	20.4%	1
13時台	3	46	49	6.1%	1	117	475	592	19.8%	1	9	33	42	21.4%	1	129	554	683	18.9%	3
14時台	0	27	27	0.0%	1	102	489	591	17.3%	7	4	51	55	7.3%	1	106	567	673	15.8%	9
15時台	1	61	62	1.6%	1	124	393	517	24.0%	1	9	45	54	16.7%	1	134	499	633	21.2%	3
16時台	1	67	68	1.5%	0	129	558	687	18.8%	3	3	81	84	3.6%	0	133	706	839	15.9%	3
17時台	1	78	79	1.3%	0	74	633	707	10.5%	2	0	79	79	0.0%	0	75	790	865	8.7%	2
18時台	0	64	64	0.0%	0	39	564	603	6.5%	1	2	76	78	2.6%	0	41	704	745	5.5%	1
19時台	4	52	56	7.1%	1	61	570	631	9.7%	9	0	48	48	0.0%	0	65	670	735	8.8%	10
20時台	1	22	23	4.3%	0	30	381	411	7.3%	3	0	30	30	0.0%	1	31	433	464	6.7%	4
合計	30	604	634	4.7%	5	1,659	7,057	8,716	19.0%	35	88	845	933	9.4%	7	1,777	8,506	10,283	17.3%	47

方向 種別 時間帯	⑦					⑧					⑨					C断面流入合計(⑦+⑧+⑨)				
	大型車	小型車	自動車 類計	大型車 混入率	自動 二輪車	大型車	小型車	自動車 類計	大型車 混入率	自動 二輪車	大型車	小型車	自動車 類計	大型車 混入率	自動 二輪車	大型車	小型車	自動車 類計	大型車 混入率	自動 二輪車
6時台	0	3	3	0.0%	1	15	58	73	20.5%	0	15	12	27	55.6%	0	30	73	103	29.1%	1
7時台	4	18	22	18.2%	1	10	132	142	7.0%	1	0	78	78	0.0%	0	14	228	242	5.8%	2
8時台	4	24	28	14.3%	0	21	217	238	8.8%	1	7	78	85	8.2%	1	32	319	351	9.1%	2
9時台	10	28	38	26.3%	0	21	171	192	10.9%	4	7	79	86	8.1%	0	38	278	316	12.0%	4
10時台	7	33	40	17.5%	1	39	220	259	15.1%	3	16	115	131	12.2%	0	62	368	430	14.4%	4
11時台	6	32	38	15.8%	0	21	185	206	10.2%	2	11	104	115	9.6%	1	38	321	359	10.6%	3
12時台	15	31	46	32.6%	0	10	163	173	5.8%	1	6	105	111	5.4%	1	31	299	330	9.4%	2
13時台	4	34	38	10.5%	1	12	150	162	7.4%	0	12	100	112	10.7%	0	28	284	312	9.0%	1
14時台	4	36	40	10.0%	0	16	166	182	8.8%	1	18	94	112	16.1%	0	38	296	334	11.4%	1
15時台	6	25	31	19.4%	1	21	139	160	13.1%	1	21	61	82	25.6%	0	48	225	273	17.6%	2
16時台	3	46	49	6.1%	0	16	190	206	7.8%	6	10	112	122	8.2%	1	29	348	377	7.7%	7
17時台	3	40	43	7.0%	0	7	277	284	2.5%	1	8	111	119	6.7%	1	18	428	446	4.0%	2
18時台	2	34	36	5.6%	0	5	197	202	2.5%	1	4	126	130	3.1%	0	11	357	368	3.0%	1
19時台	4	24	28	14.3%	1	4	159	163	2.5%	4	6	69	75	8.0%	3	14	252	266	5.3%	8
20時台	0	18	18	0.0%	1	1	42	43	2.3%	0	3	73	76	3.9%	0	4	133	137	2.9%	1
合計	72	426	498	14.5%	7	219	2,466	2,685	8.2%	26	144	1,317	1,461	9.9%	8	435	4,209	4,644	9.4%	41

方向 種別 時間帯	⑩					⑪					⑫					D断面流入合計(⑩+⑪+⑫)				
	大型車	小型車	自動車 類計	大型車 混入率	自動 二輪車	大型車	小型車	自動車 類計	大型車 混入率	自動 二輪車	大型車	小型車	自動車 類計	大型車 混入率	自動 二輪車	大型車	小型車	自動車 類計	大型車 混入率	自動 二輪車
6時台	21	30	51	41.2%	0	156	198	354	44.1%	1	9	18	27	33.3%	1	186	246	432	43.1%	2
7時台	6	84	90	6.7%	1	123	595	718	17.1%	1	4	39	43	9.3%	4	133	718	851	15.6%	6
8時台	4	84	88	4.5%	0	123	592	715	17.2%	0	12	82	94	12.8%	1	139	758	897	15.5%	1
9時台	13	42	55	23.6%	0	154	339	493	31.2%	0	4	42	46	8.7%	0	171	423	594	28.8%	0
10時台	10	43	53	18.9%	1	166	547	713	23.3%	1	10	66	76	13.2%	0	186	656	842	22.1%	2
11時台	14	65	79	17.7%	0	192	543	735	26.1%	0	7	60	67	10.4%	0	213	668	881	24.2%	0
12時台	9	66	75	12.0%	0	220	484	704	31.3%	4	1	76	77	1.3%	0	230	626	856	26.9%	4
13時台	12	58	70	17.1%	0	133	489	622	21.4%	4	3	43	46	6.5%	1	148	590	738	20.1%	5
14時台	10	72	82	12.2%	0	118	486	604	19.5%	3	10	51	61	16.4%	0	138	609	747	18.5%	3
15時台	4	63	67	6.0%	0	114	474	588	19.4%	10	6	64	70	8.6%	1	124	601	725	17.1%	11
16時台	9	48	57	15.8%	0	70	483	553	12.7%	1	6	96	102	5.9%	0	85	627	712	11.9%	1
17時台	3	85	88	3.4%	1	55	597	652	8.4%	2	3	131	134	2.2%	0	61	813	874	7.0%	3
18時台	5	79	84	6.0%	2	54	549	603	9.0%	0	0	98	98	0.0%	0	59	726	785	7.5%	2
19時台	6	75	81	7.4%	6	39	555	594	6.6%	1	1	82	83	1.2%	1	46	712	758	6.1%	8
20時台	3	48	51	5.9%	0	19	405	424	4.5%	0	3	57	60	5.0%	1	25	510	535	4.7%	1
合計	129	942	1,071	12.0%	11	1,736	7,336	9,072	19.1%	28	79	1,005	1,084	7.3%	10	1,944	9,283	11,227	17.3%	49

② 歩行者類交通量調査結果

歩行者交通量調査表

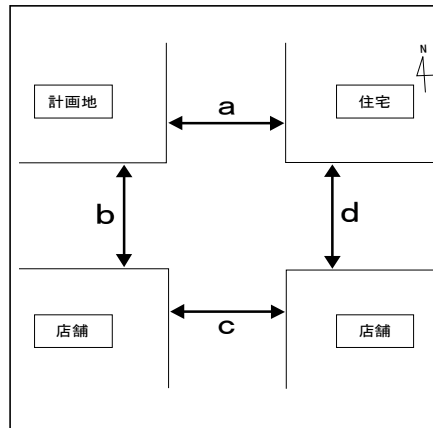
調査地点: No.1交差点

調査年月日: 令和8年2月8日(日)

天候: 雪のち曇り

調査年月日: 令和8年2月9日(月)

天候: 晴



(休日)

方向 種別 時間帯	a断面合計 歩行者・自転車 (人・台)	b断面合計 歩行者・自転車 (人・台)	c断面合計 歩行者・自転車 (人・台)	d断面合計 歩行者・自転車 (人・台)
6時台	1	2	3	4
7時台	2	2	2	2
8時台	4	7	2	5
9時台	11	22	7	3
10時台	5	17	3	2
11時台	2	32	20	7
12時台	4	24	21	10
13時台	2	23	6	16
14時台	12	68	9	20
15時台	38	64	17	13
16時台	8	44	25	20
17時台	12	20	25	23
18時台	9	31	32	18
19時台	16	37	11	14
20時台	17	27	22	6
合計	143	420	205	163

(平日)

方向 種別 時間帯	a断面合計 歩行者・自転車 (人・台)	b断面合計 歩行者・自転車 (人・台)	c断面合計 歩行者・自転車 (人・台)	d断面合計 歩行者・自転車 (人・台)
6時台	1	8	1	8
7時台	19	22	3	83
8時台	5	13	13	66
9時台	44	35	19	18
10時台	7	28	25	23
11時台	11	40	27	39
12時台	26	53	12	19
13時台	4	23	37	31
14時台	11	25	29	21
15時台	18	48	49	43
16時台	3	71	53	32
17時台	19	76	55	52
18時台	25	50	23	34
19時台	3	39	16	30
20時台	6	26	24	29
合計	202	557	386	528

歩行者交通量調査表

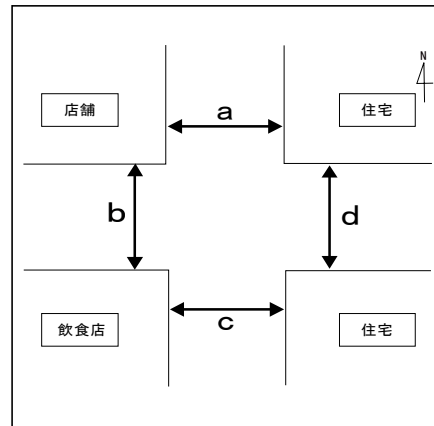
調査地点: No.2交差点

調査年月日: 令和8年2月8日(日)

天候: 雪のち曇り

調査年月日: 令和8年2月9日(月)

天候: 晴



(休日)

方向	a断面合計	b断面合計	c断面合計	d断面合計
種別	歩行者・自転車 (人・台)	歩行者・自転車 (人・台)	歩行者・自転車 (人・台)	歩行者・自転車 (人・台)
時間帯				
6時台	4	1	1	8
7時台	8	3	6	4
8時台	2	3	2	2
9時台	4	8	1	2
10時台	2	12	6	5
11時台	4	13	11	2
12時台	2	1	1	1
13時台	10	4	2	4
14時台	4	2	2	1
15時台	20	15	9	17
16時台	6	7	3	1
17時台	16	13	11	4
18時台	4	3	4	5
19時台	5	3	18	4
20時台	1	4	3	1
合計	92	92	80	61

(平日)

方向	a断面合計	b断面合計	c断面合計	d断面合計
種別	歩行者・自転車 (人・台)	歩行者・自転車 (人・台)	歩行者・自転車 (人・台)	歩行者・自転車 (人・台)
時間帯				
6時台	4	13	14	6
7時台	16	26	29	11
8時台	5	13	10	10
9時台	17	7	8	19
10時台	10	19	10	9
11時台	7	13	11	7
12時台	5	8	3	4
13時台	4	7	7	7
14時台	2	4	13	19
15時台	13	10	25	6
16時台	13	10	14	14
17時台	3	7	31	19
18時台	13	7	16	12
19時台	2	11	13	13
20時台	10	12	9	17
合計	124	167	213	173

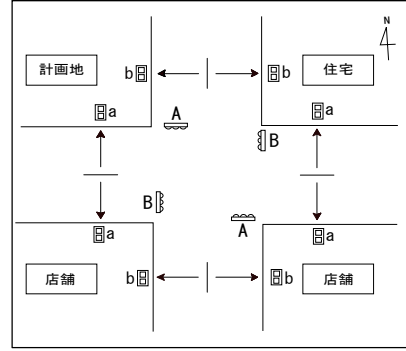
③ 信号現示調査結果

信号現示調査表

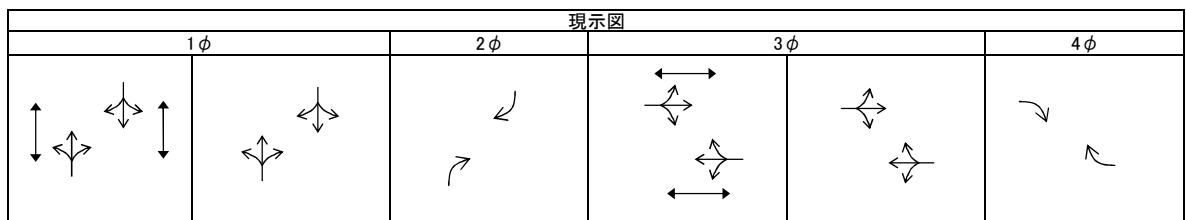
調査地点: No.1 交差点
 調査年月日: 令和8年2月8日(日)
 天候: 雪のち曇り

調査年月日: 令和8年2月9日(月)
 天候: 晴

信号位置図



信号	階梯	1	2	3	4	5	6	7	8	9	10	11	12	13	14							合計
A		青	青	青	黄	→	黄	赤	赤	赤	赤	赤	赤	赤	赤							
B		赤	赤	赤	赤	赤	赤	赤	青	青	青	黄	→	黄	赤							
a		青	点減	赤	赤	赤	赤	赤	赤	赤	赤	赤	赤	赤	赤							
b		赤	赤	赤	赤	赤	赤	赤	青	点減	赤	赤	赤	赤	赤							
休日																						
6:00		23	9	2	3	4	3	3	27	5	3	3	4	3	3							95
7:00		20	9	2	3	4	3	3	25	5	2	3	3	3	3							88
8:00		25	9	2	3	6	3	3	36	5	3	3	6	3	3							110
9:00		25	9	2	3	6	3	3	36	5	3	3	6	3	3							110
10:00		28	9	2	3	7	3	3	39	5	3	3	10	3	3							121
11:00		28	9	2	3	7	3	3	39	5	3	3	10	3	3							121
12:00		23	9	2	3	6	3	3	35	5	3	3	9	3	3							110
13:00		28	9	2	3	7	3	3	52	5	3	3	12	3	3							136
14:00		30	9	2	3	8	3	3	44	5	4	3	10	3	3							130
15:00		30	9	2	3	8	3	3	44	5	4	3	10	3	3							130
16:00		39	9	2	3	10	3	3	53	5	5	3	13	3	3							154
17:00		25	9	2	3	6	3	3	38	5	3	3	8	3	3							114
18:00		27	9	2	3	7	3	3	39	5	3	3	10	3	3							120
19:00		27	9	2	3	7	3	3	39	5	3	3	10	3	3							120
20:00		24	9	2	3	6	3	3	43	5	3	3	11	3	3							121
平日																						
6:00		25	9	2	3	6	3	3	38	5	3	3	8	3	3							114
7:00		27	9	2	3	7	3	3	44	5	4	3	12	3	3							128
8:00		31	9	2	3	8	3	3	45	5	4	3	10	3	3							132
9:00		34	9	2	3	9	3	3	48	5	5	3	11	3	3							141
10:00		32	9	2	3	9	3	3	49	5	5	3	13	3	3							142
11:00		30	9	2	3	8	3	3	43	5	4	3	9	3	3							128
12:00		37	9	2	3	10	3	3	51	5	4	3	12	3	3							148
13:00		25	9	2	3	6	3	3	38	5	3	3	8	3	3							114
14:00		30	9	2	3	8	3	3	50	5	5	3	12	3	3							139
15:00		37	9	2	3	11	3	3	52	5	5	3	12	3	3							151
16:00		40	9	2	3	11	3	3	40	5	4	3	8	3	3							137
17:00		42	9	2	3	13	3	3	59	5	6	3	14	3	3							168
18:00		35	9	2	3	11	3	3	52	5	5	3	12	3	3							149
19:00		36	9	2	3	10	3	3	50	5	5	3	12	3	3							147
20:00		21	9	2	3	5	3	3	36	5	3	3	6	3	3							105
現示番号		1φ			2φ			3φ			4φ											

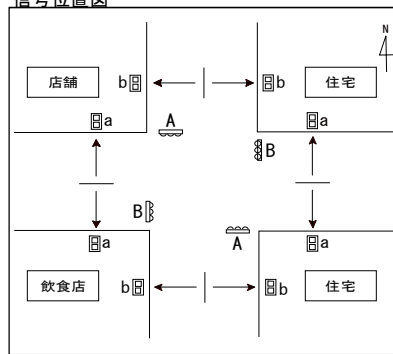


信号現示調査表

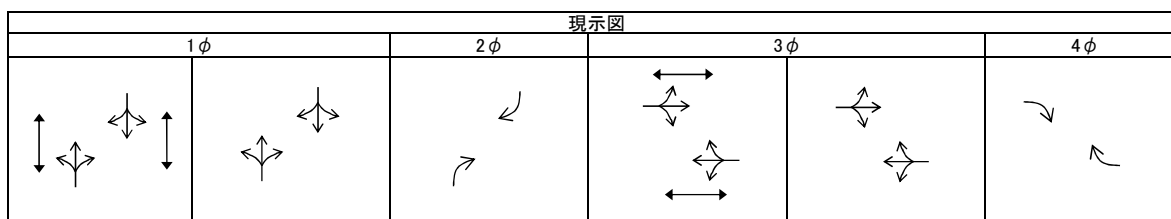
調査地点: No.2交差点
 調査年月日: 令和8年2月8日(日)
 天候: 雪のち曇り

調査年月日: 令和8年2月9日(月)
 天候: 晴

信号位置図

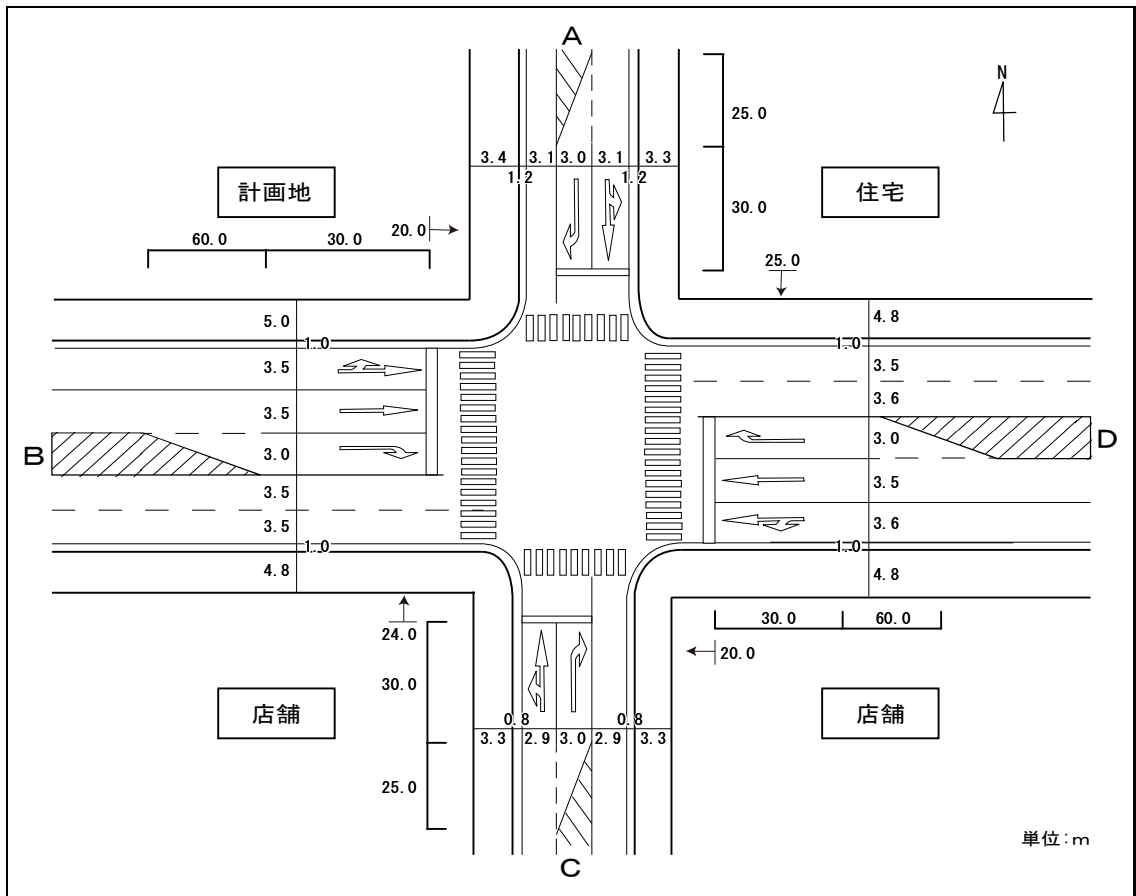


信号	階梯	1	2	3	4	5	6	7	8	9	10	11	12	13	14	合計	
A		青	青	青	黄	→	黄	赤	赤	赤	赤	赤	赤	赤	赤		
B		赤	赤	赤	赤	赤	赤	赤	青	青	青	黄	→	黄	赤		
a		青	点減	赤	赤	赤	赤	赤	赤	赤	赤	赤	赤	赤	赤		
b		赤	赤	赤	赤	赤	赤	赤	青	点減	赤	赤	赤	赤	赤		
休日																	
6:00		18	9	2	3	3	3	3	24	9	3	3	5	3	3	91	
7:00		21	9	2	3	4	3	3	38	9	3	3	5	3	3	109	
8:00		21	9	2	3	4	3	3	38	9	3	3	5	3	3	109	
9:00		23	9	2	3	5	3	3	63	9	5	3	10	3	3	144	
10:00		21	9	2	3	4	3	3	38	9	3	3	5	3	3	109	
11:00		21	9	2	3	3	3	3	45	9	3	3	5	3	3	115	
12:00		21	9	2	3	4	3	3	38	9	3	3	5	3	3	109	
13:00		19	9	2	3	4	3	3	37	9	3	3	5	3	3	106	
14:00		21	9	2	3	3	3	3	55	9	5	3	8	3	3	130	
15:00		29	9	3	3	5	3	3	58	9	5	3	8	3	3	144	
16:00		25	9	2	3	4	3	3	37	9	3	3	5	3	3	112	
17:00		23	9	2	3	5	3	3	44	9	4	3	6	3	3	120	
18:00		23	9	2	3	5	3	3	60	9	5	3	9	3	3	140	
19:00		23	9	2	3	5	3	3	44	9	4	3	6	3	3	120	
20:00		20	9	2	3	4	3	3	30	9	3	3	5	3	3	100	
平日																	
6:00		19	9	2	3	4	3	3	37	9	3	3	4	3	3	105	
7:00		34	9	2	3	7	3	3	47	9	3	3	6	3	3	135	
8:00		23	9	2	3	5	3	3	61	9	6	3	11	3	3	144	
9:00		25	9	2	3	4	3	3	50	9	3	3	7	3	3	127	
10:00		30	9	2	3	8	3	3	55	9	4	3	8	3	3	143	
11:00		25	9	2	3	4	3	3	52	9	4	3	7	3	3	130	
12:00		29	9	3	3	6	3	3	60	9	5	3	9	3	3	148	
13:00		25	9	2	3	4	3	3	52	9	4	3	7	3	3	130	
14:00		28	9	3	3	5	3	3	58	9	5	3	8	3	3	143	
15:00		29	9	3	3	5	3	3	60	9	5	3	9	3	3	147	
16:00		34	9	4	3	8	3	3	61	9	6	3	11	3	3	160	
17:00		29	9	3	3	6	3	3	63	9	5	3	9	3	3	151	
18:00		29	9	3	3	6	3	3	63	9	5	3	10	3	3	152	
19:00		20	9	2	3	4	3	3	44	9	4	3	6	3	3	116	
20:00		23	9	2	3	5	3	3	44	9	4	3	6	3	3	120	
現示番号		1φ			2φ			3φ			4φ						



④ 交差点現況図

No.1交差点



No.2交差点

