

(仮称) つくば市陣場複合施設 新設に伴う 交通報告書

目 次

1. 概要

- (1) 目的1
- (2) 店舗計画の概要1

2. 交通量予測

- (1) 交通量調査.....1
- (2) 交通量調査の結果.....2

3. 交通計画

- (1) 来店交通量の予測.....5
- (2) 方面別来店台数の予測.....6
- (3) 交差点需要率及び交通容量の算出.....9
 - 1) 交通量の算出.....9
 - 2) 交差点需要率の算出.....12
 - 3) 無信号交差点及び出入口の交通容量評価.....13

<別表①> 交差点需要率の算出.....17

<資料> 交通調査結果

1. 概要

(1) 目的

本報告書は、大規模小売店舗立地法に基づく新設の届出の要件である交通計画に関するものです。交通状況について新設店舗周辺の現状を確認し、その開店後の予測を行い、届出に必要な交通影響評価を行うことを目的としています。

(2) 店舗計画の概要

交通に関連する（仮称）つくば市陣場複合 PJ の店舗計画概要は、表 1. に示すとおりです。

表 1. 店舗計画の概要

店 舗 名	(仮称) つくば市陣場複合施設
主な販売品目	食品、日用品
営業時間	9:00~24:00
店舗面積	5,342 m ²
必要駐車台数	253 台
届出駐車台数	253 台
所在地	つくば市島名・福田坪一体型特定土地区画整理事業 E28 街区 1 画地

2. 交通量予測

計画地周辺の交通状況を把握するため、交通量調査を実施しました。

(1) 交通量調査

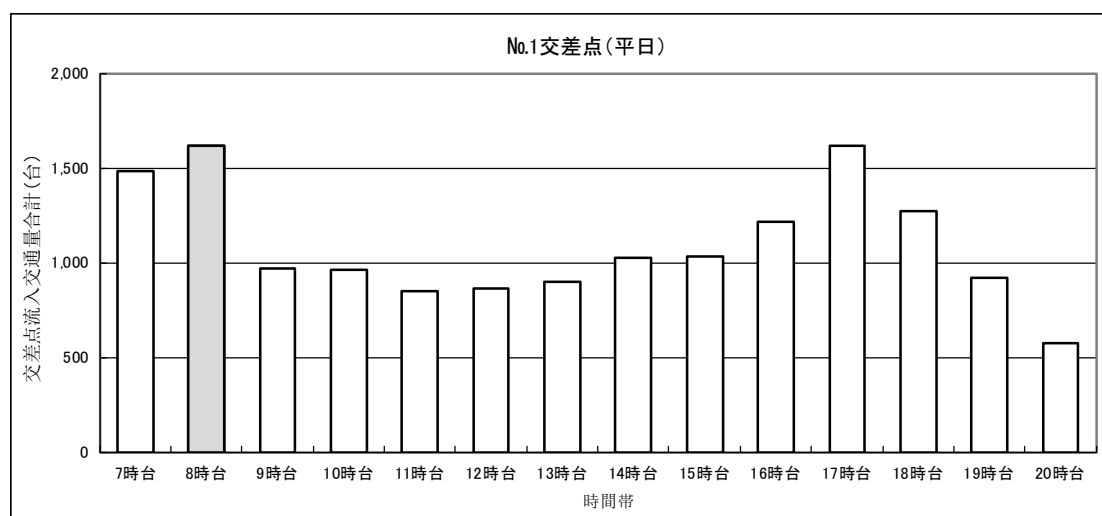
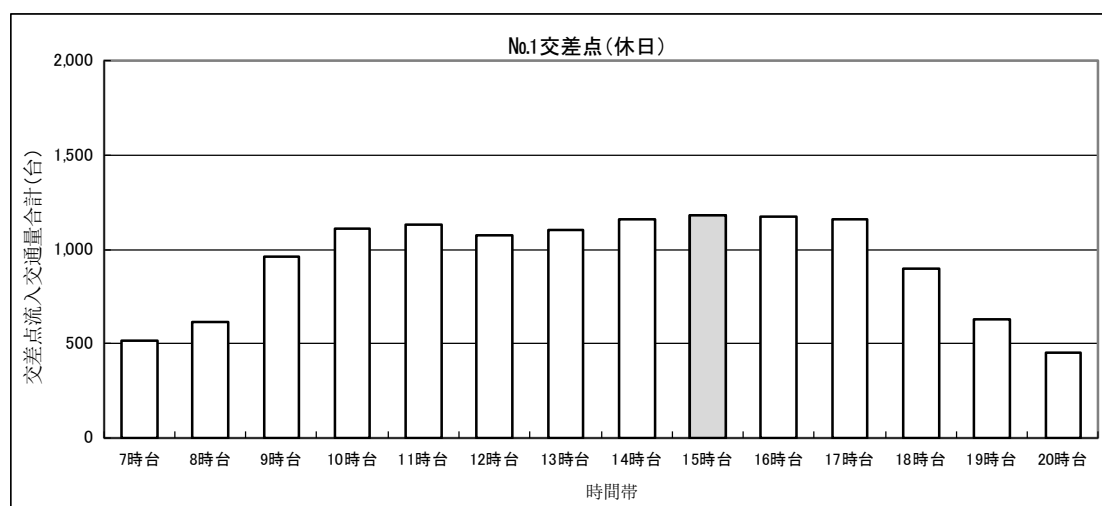
調査の概要は下記のとおりです。

調 査 年 月 日	休日：令和 8 年 3 月 15 日（日）7:00~21:00（14 時間調査） 平日：令和 8 年 3 月 16 日（月）7:00~21:00（14 時間調査） ※調査時間は、一般的に周辺道路通過交通量の増加する時間帯、及び買 物客の店舗利用時間帯を考慮し、7時から 21 時までとした。																				
調 査 場 所	計画地周辺のNo.1~3 交差点の 3ヶ所																				
調 査 方 法	調査地点に於いて交差点を通過する車両を車種別・方向別・時間別にカウ ンターを用いて観測し、歩行者・自転車も含めて調査表に記録する。 車種別 <table border="1"><thead><tr><th>車 種</th><th>内 容</th><th>車頭番号</th></tr></thead><tbody><tr><td rowspan="2">普通車</td><td>乗用車</td><td>乗用車、ワゴン、軽乗用車等</td><td>3, 5, 7</td></tr><tr><td>小型貨物車</td><td>小型トラック、ライトバン、軽トラック等</td><td>4, 6</td></tr><tr><td rowspan="2">大型車</td><td>バス</td><td>マイクロバス、路線バス、観光バス等</td><td>2</td></tr><tr><td>大型貨物車</td><td>大型トラック、タンクローリー等</td><td>1, 9, 0</td></tr><tr><td>二 輪 車</td><td>原付、自動二輪車</td><td>-</td></tr></tbody></table> 車頭番号 8 の特殊車及び外交官ナンバーは大きさ・形状により該当する車種に分類して観測する	車 種	内 容	車頭番号	普通車	乗用車	乗用車、ワゴン、軽乗用車等	3, 5, 7	小型貨物車	小型トラック、ライトバン、軽トラック等	4, 6	大型車	バス	マイクロバス、路線バス、観光バス等	2	大型貨物車	大型トラック、タンクローリー等	1, 9, 0	二 輪 車	原付、自動二輪車	-
車 種	内 容	車頭番号																			
普通車	乗用車	乗用車、ワゴン、軽乗用車等	3, 5, 7																		
	小型貨物車	小型トラック、ライトバン、軽トラック等	4, 6																		
大型車	バス	マイクロバス、路線バス、観光バス等	2																		
	大型貨物車	大型トラック、タンクローリー等	1, 9, 0																		
二 輪 車	原付、自動二輪車	-																			

(2) 交通量調査の結果

交差点名：No.1 交差点

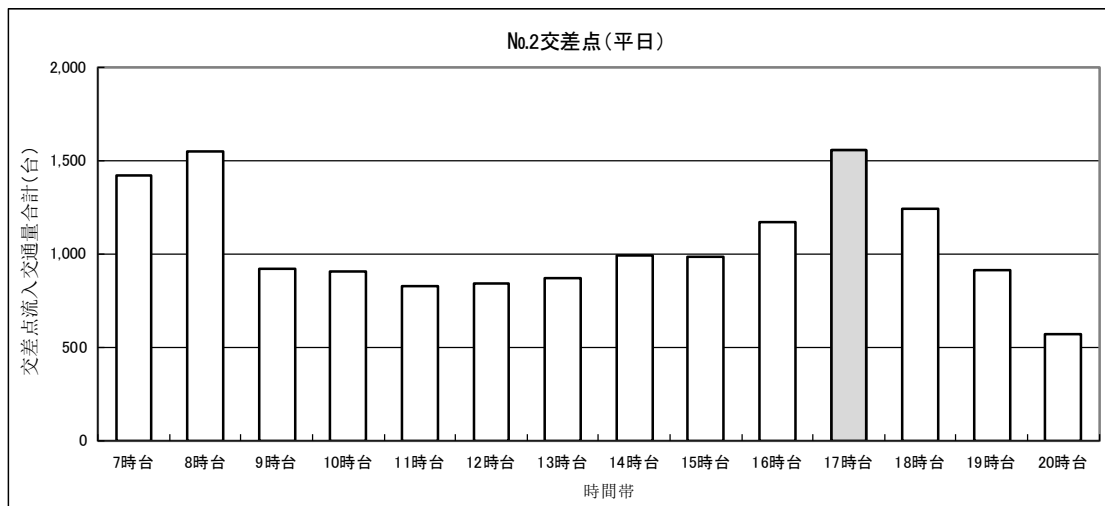
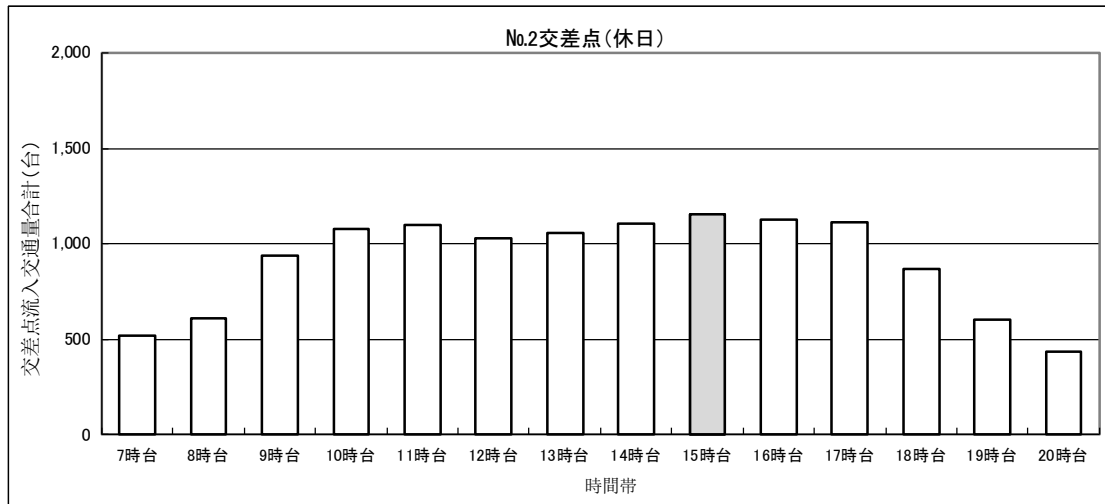
流入方向 時間帯	(休日)					(平日)					(単位：台)
	A 北より	B 西より	C 南より	D 東より	計	A 北より	B 西より	C 南より	D 東より	計	
7時台	179	9	311	17	516	425	34	963	61	1,483	
8時台	215	16	359	26	616	464	45	1,042	70	1,621	
9時台	328	22	575	36	961	357	27	556	28	968	
10時台	409	39	631	33	1,112	372	47	515	29	963	
11時台	479	36	585	31	1,131	416	39	377	21	853	
12時台	530	27	492	27	1,076	449	22	379	15	865	
13時台	519	30	524	28	1,101	431	44	413	11	899	
14時台	551	30	554	24	1,159	542	33	437	16	1,028	
15時台	646	38	486	14	1,184	545	43	419	28	1,035	
16時台	606	35	510	20	1,171	673	32	485	29	1,219	
17時台	667	32	439	19	1,157	926	41	633	19	1,619	
18時台	510	20	352	16	898	740	30	490	14	1,274	
19時台	383	12	217	15	627	570	15	320	14	919	
20時台	302	11	135	6	454	372	7	193	5	577	
合計	6,324	357	6,170	312	13,163	7,282	459	7,222	360	15,323	



※網かけ部は交差点流入交通量合計ピーク時を示す

交差点名：No.2 交差点

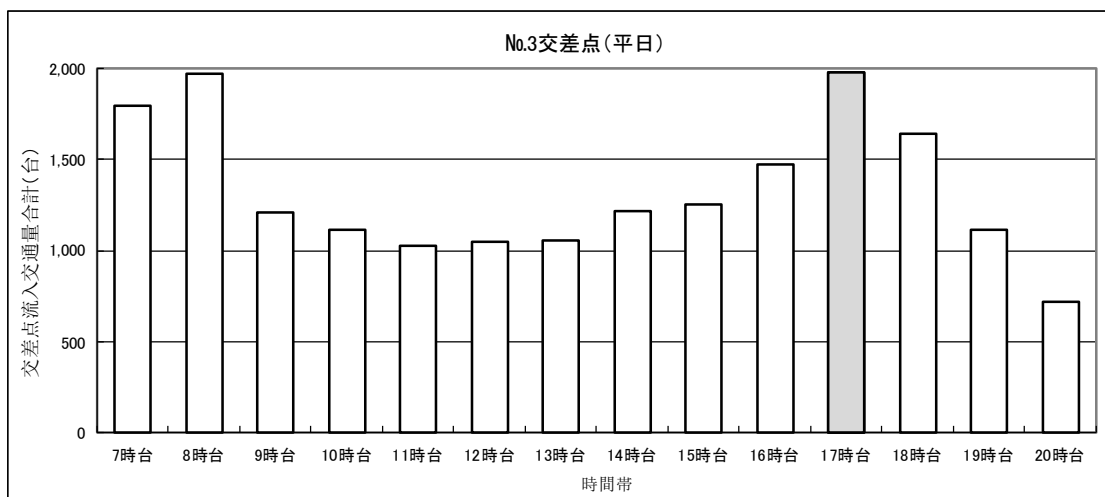
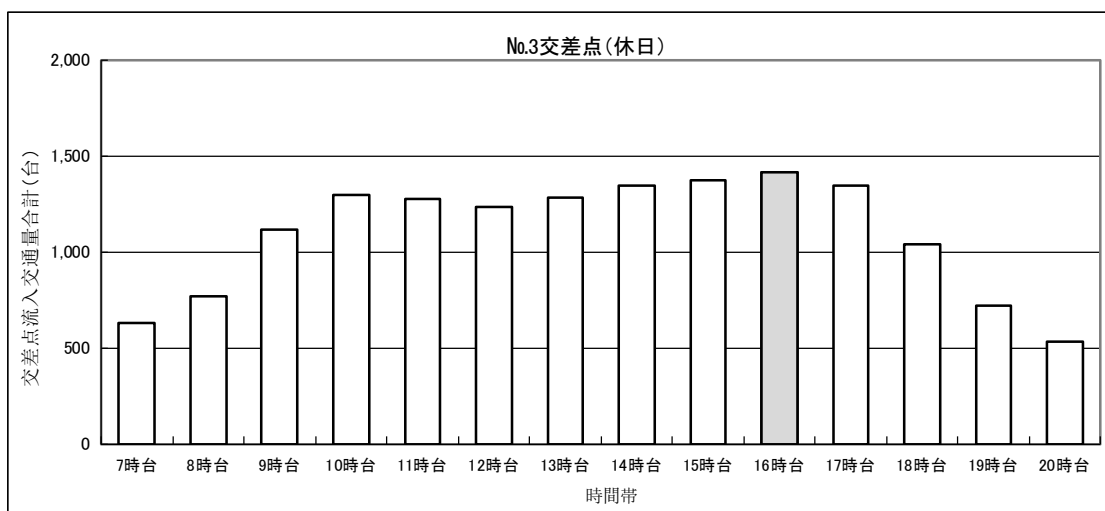
流入方向 時間帯	(休日)					(平日)				
	A 北より	B 西より	C 南より	D 東より	計	A 北より	B 西より	C 南より	D 東より	計
7時台	184	2	313	18	517	416	16	933	57	1,422
8時台	218	4	359	32	613	451	20	1,011	65	1,547
9時台	338	6	546	47	937	333	10	549	29	921
10時台	404	5	624	44	1,077	372	4	505	25	906
11時台	480	10	569	39	1,098	427	8	374	19	828
12時台	517	10	477	25	1,029	431	3	385	19	838
13時台	508	9	512	27	1,056	423	5	410	30	868
14時台	540	4	546	18	1,108	534	8	426	24	992
15時台	632	3	487	34	1,156	548	10	416	13	987
16時台	593	8	504	25	1,130	640	15	478	33	1,166
17時台	648	7	435	21	1,111	890	13	626	29	1,558
18時台	493	4	354	15	866	712	13	495	21	1,241
19時台	373	0	222	10	605	563	4	328	14	909
20時台	291	2	132	8	433	354	6	198	14	572
合計	6,219	74	6,080	363	12,736	7,094	135	7,134	392	14,755



※網かけ部は交差点流入交通量合計ピーク時を示す

交差点名：No.3 交差点

流入方向 時間帯	(休日)					(平日)					(単位：台)
	A 北より	B 西より	C 南より	D 東より	計	A 北より	B 西より	C 南より	D 東より	計	
7時台	193	90	283	65	631	415	270	879	231	1,795	
8時台	232	132	321	85	770	450	305	953	259	1,967	
9時台	343	153	488	130	1,114	328	192	501	187	1,208	
10時台	413	177	553	153	1,296	375	137	446	156	1,114	
11時台	466	142	518	151	1,277	424	129	351	125	1,029	
12時台	515	125	435	160	1,235	431	139	355	127	1,052	
13時台	503	154	459	165	1,281	412	123	363	160	1,058	
14時台	523	149	515	155	1,342	527	132	389	172	1,220	
15時台	627	132	453	159	1,371	533	151	391	180	1,255	
16時台	585	169	467	194	1,415	612	219	453	190	1,474	
17時台	620	139	406	182	1,347	842	278	594	261	1,975	
18時台	476	104	332	126	1,038	676	275	467	225	1,643	
19時台	346	64	214	93	717	532	130	310	143	1,115	
20時台	282	51	129	67	529	340	90	196	95	721	
合計	6,124	1,781	5,573	1,885	15,363	6,897	2,570	6,648	2,511	18,626	



※網かけ部は交差点流入交通量合計ピーク時を示す

3. 交通計画

(1) 来店交通量の予測

開店後における、大規模小売店舗立地法指針による来店交通量は下記のとおりです。

	各項目算出のための計算式等	
行政人口	261,933 人	つくば市ホームページより 令和 8 年 4 月 1 日現在
地区の区分	その他地区	第二種住居地域、第一種低層住居専 用地域、第一種住居地域
S : 店舗面積 (小数点第 4 位四捨五入)	5.342 千 m ²	
A : 店舗面積当たり 日來客数原単位	950 人/千 m ²	人口 40 万人未満 店舗面積 5 千 m ² 以上 : 950
B : ピーク率	14.4%	指針による
L : 駅からの距離	1,500m	つくばエクスプレス 万博記念公園駅
C : 自動車分担率	70%	その他地区 人口 40 万人未満 : 70
D : 平均乗車人員	2.0 人/台	10,000 m ² 未満 : 2.0
E : 平均駐車時間係数	0.990	10,000 m ² 未満 : (30+5.5S) ÷ 60
日來店台数	1,776 台/日	$A \times S \times C \div D$
ピーク 1 時間來店台数	256 台	$A \times S \times B \times C \div D$
必要駐車台数 (小数点以下四捨五入)	253 台	$A \times S \times B \times C \div D \times E$

(2) 方面別来店台数の予測

商圈を半径 2 km以内と考え、エリアを 6 方面に分け、エリア別世帯数構成比により方面別ピーク時来店台数を予測しました。

表 2. 方面別ピーク時来店台数予測

方面	世帯数 (構成比)	予測来台数
①方面	1,781 (16.5%)	42
②方面	2,146 (19.9%)	51
③方面	4,221 (39.0%)	100
④方面	2,474 (22.9%)	59
⑤方面	66 (0.6%)	1
⑥方面	114 (1.1%)	3
計	10,802 (100.0%)	256

上記結果を次ページの図 1. 方面別来店予測範囲図と、次々ページの図 2. 車両経路図に示します。

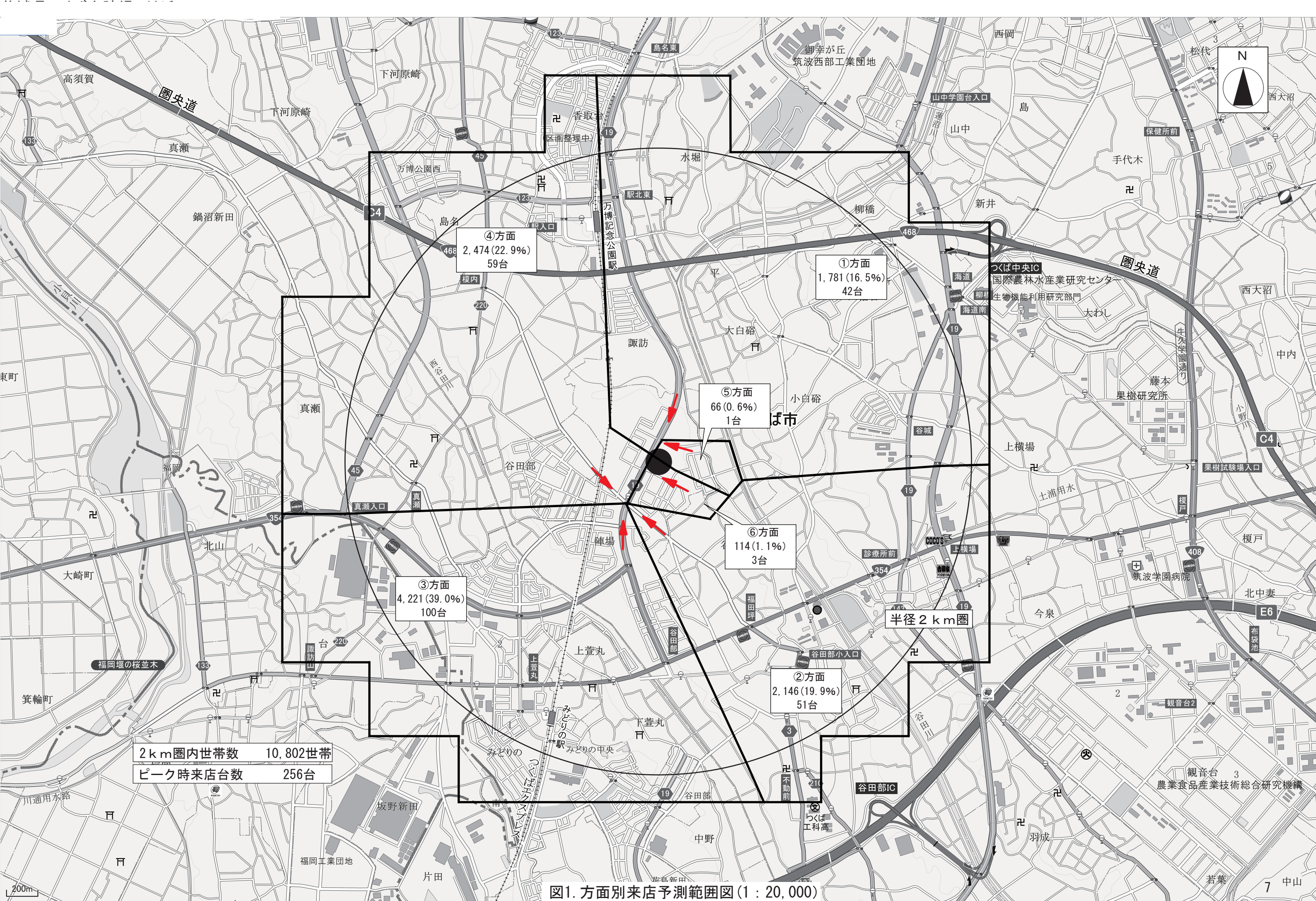


図1. 方面別来店予測範囲図(1 : 20,000)

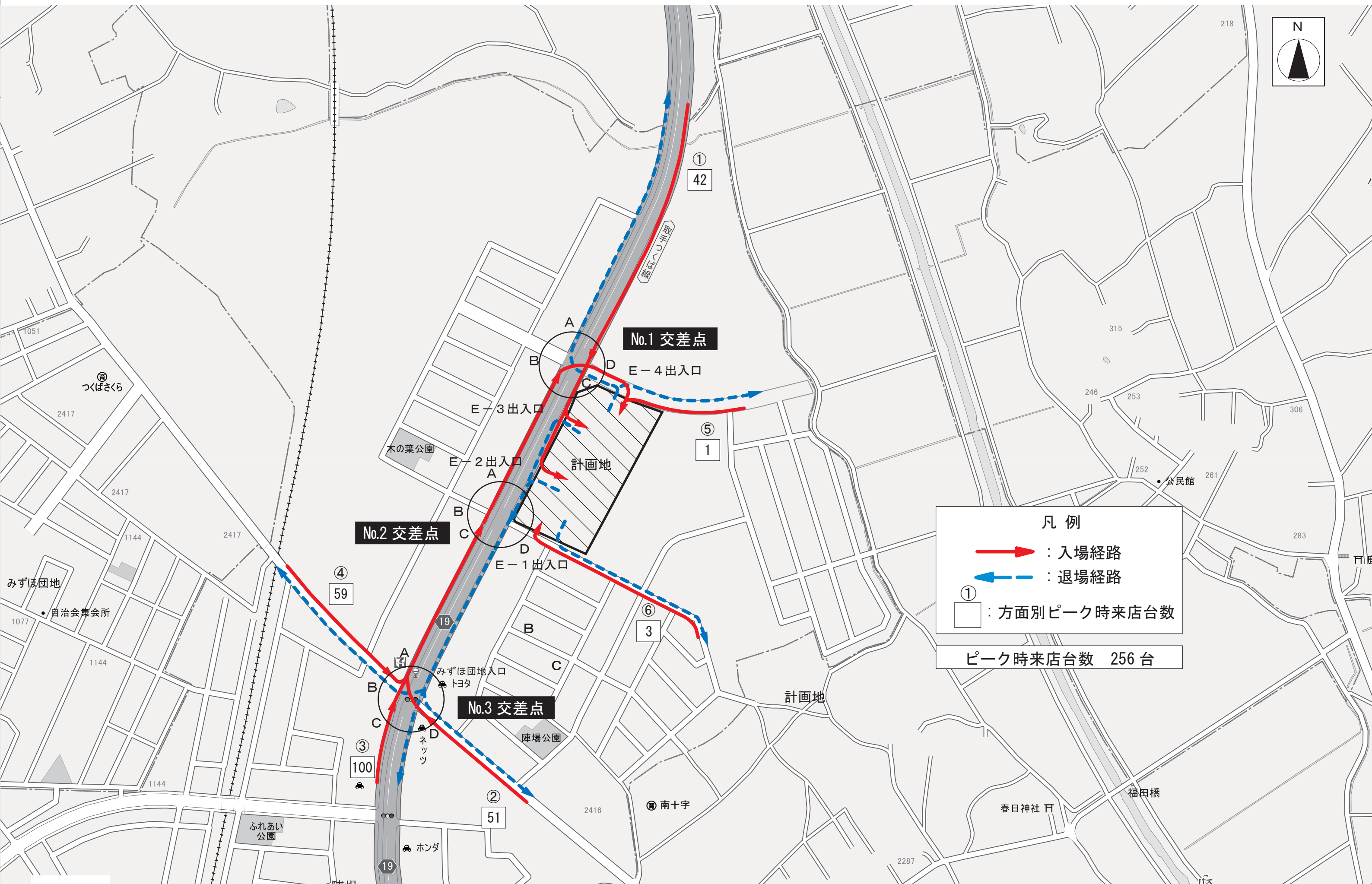


図2. 車両経路図(1 : 4000)

(3) 交差点需要率及び交通容量の算出

現況交通量に計画店舗へのピーク時間帯における来店及び退店車両台数を加算して、開店後の交通量及び交差点需要率を算出しました。

なお、ピーク時間帯は、現況交通量における交差点流入交通量合計台数が最も多い時間帯としました。

1) 交通量の算出

各交差点において、現況ピーク時交通量に開店後に発生する交通量を加算して、現況、開店後の交通量の比較を行いました。開店前後の交差点方向別交通量比較は図 3. 開店前後の交差点方向別交通量比較に示すとおりです。

No. 1 交差点

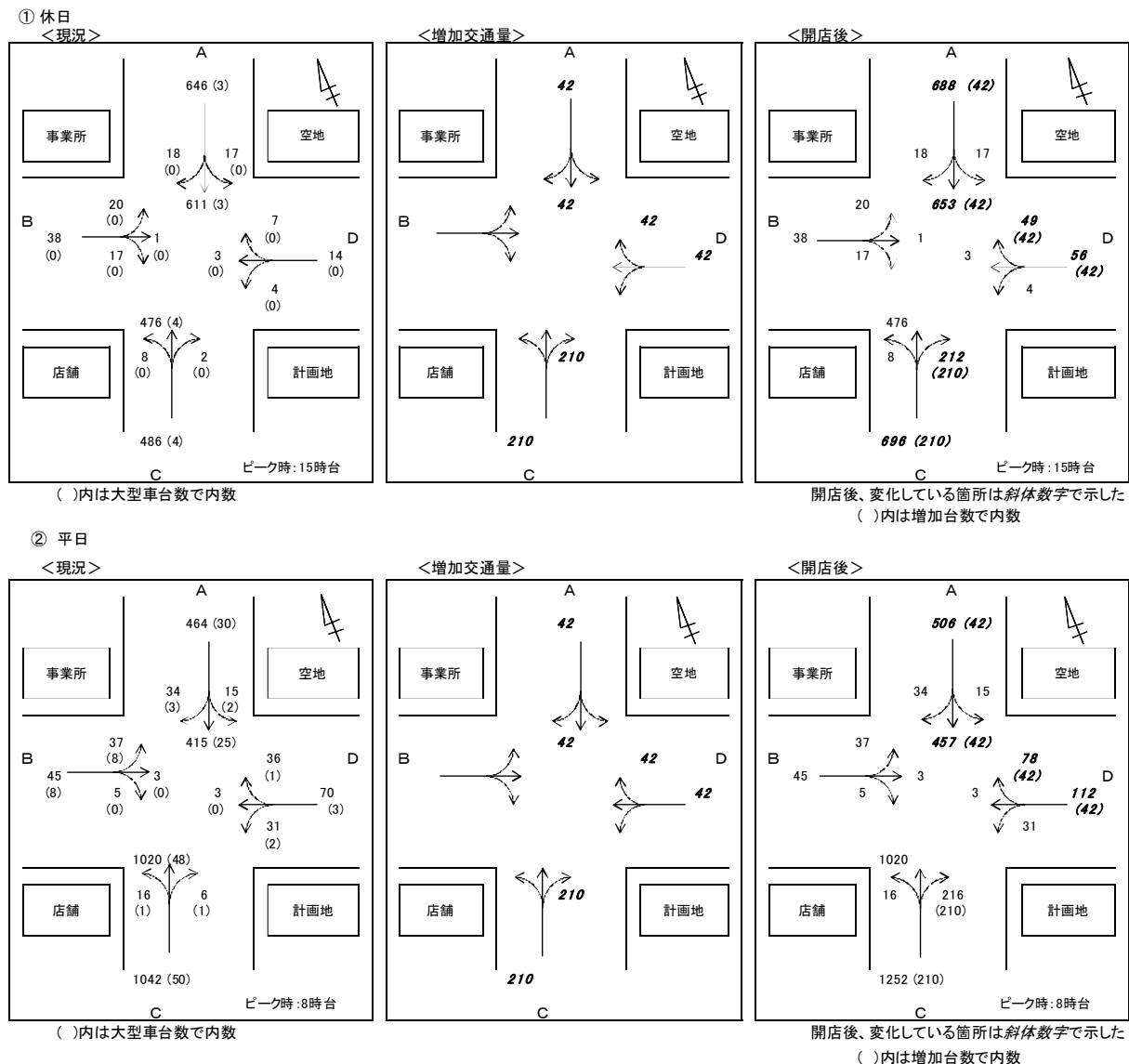
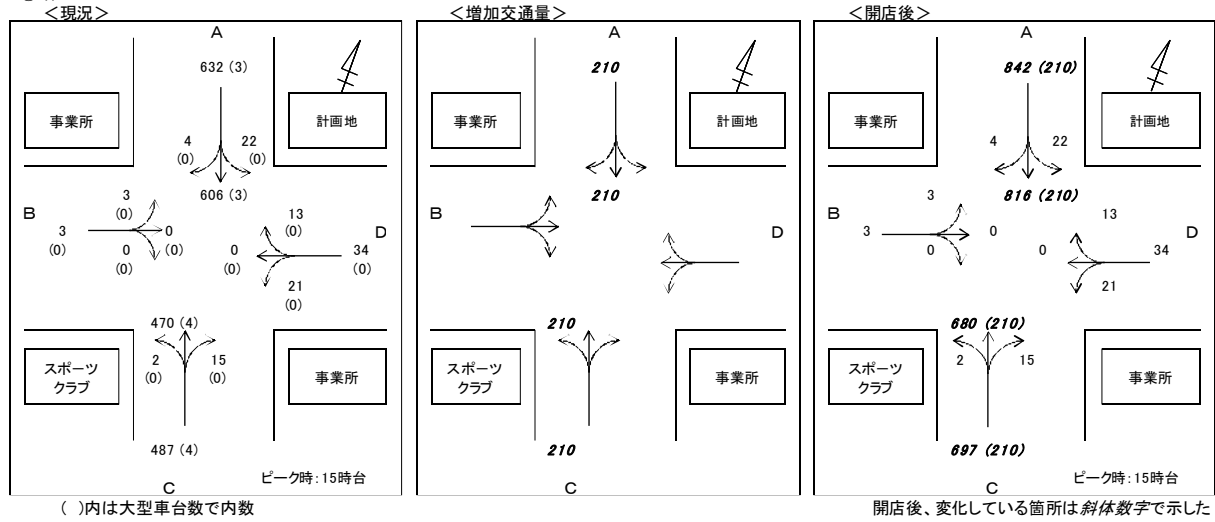


図 3. 開店前後の交差点方向別交通量比較 (1)

No. 2 交差点

① 休日



② 平日

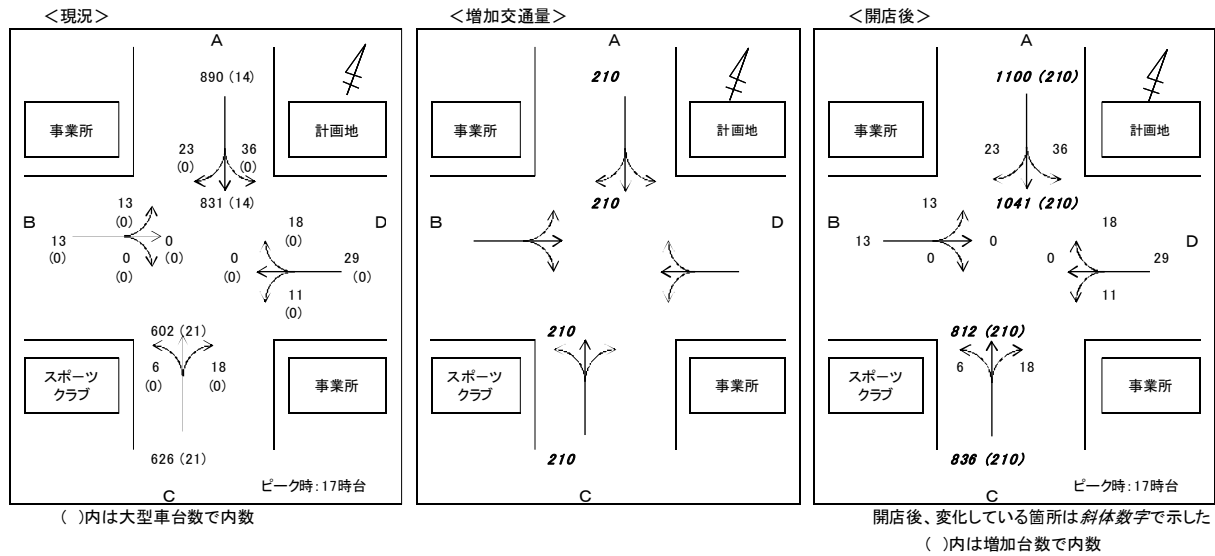
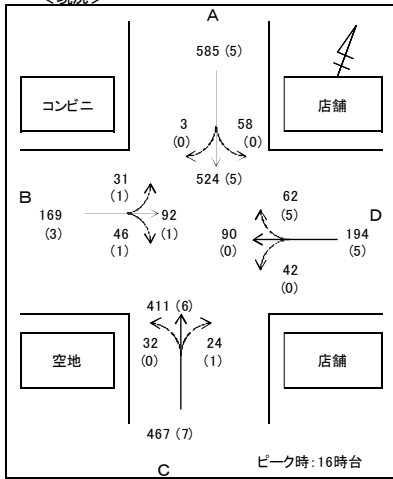


図 3. 開店前後の交差点方向別交通量比較 (2)

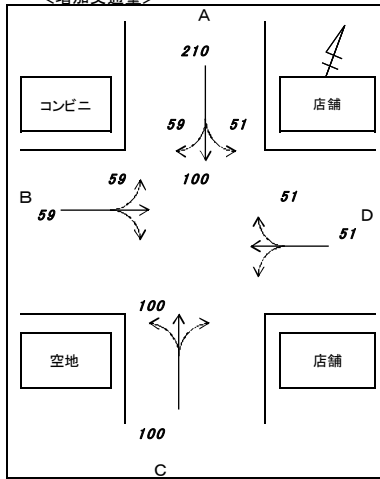
No. 3 交差点

① 休日
 <現況>

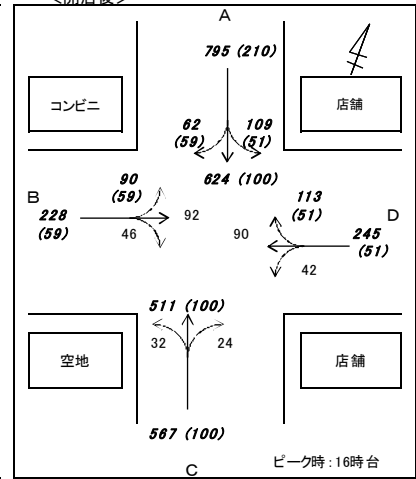


()内は大型車台数で内数

<増加交通量>

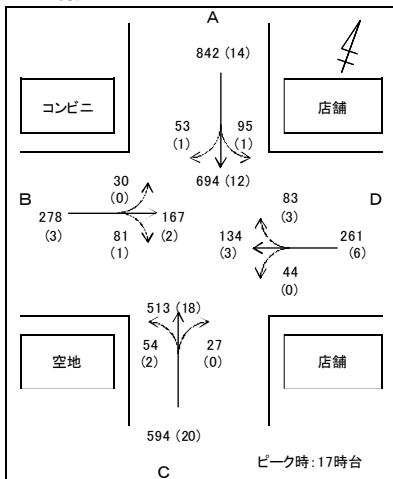


<開店後>



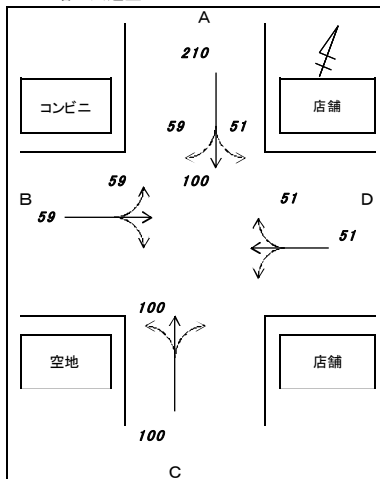
開店後、変化している箇所は斜体数字で示した
 ()内は増加台数で内数

② 平日
 <現況>

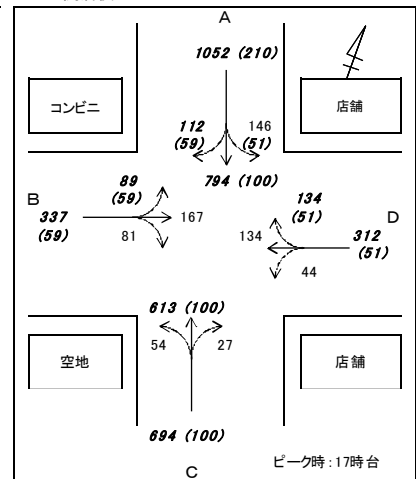


()内は大型車台数で内数

<増加交通量>



<開店後>



開店後、変化している箇所は斜体数字で示した
 ()内は増加台数で内数

図 3. 開店前後の交差点方向別交通量比較 (3)

2) 交差点需要率の算出

来店車両が各交差点に及ぼす影響を検討するため、ピーク時における交差点需要率及び車線混雑度を算出し、「現況」「開店後」について検討を行いました。

No.1 交差点は現状信号が無い交差点ですが、今後信号設置予定のため、信号現示は No.3 交差点と同一として計算しました。

①検討結果

交差点需要率の算出結果は表 3. に、詳細は<交差点需要率の算定表>に示すとおりです。

表 3. 交差点需要率等算定結果

(休日)

地点名	流入部名	車線種別	混雑度		交差点需要率	
			現況	開店後	現況	開店後
No.1 交差点	Aより	直左	0.36	0.39	0.172	0.189
		直進	0.36	0.39		
		右折	0.04	0.04		
	Bより	直左	0.03	0.03		
		右折	0.02	0.02		
	Cより	直左	0.28	0.28		
		直進	0.28	0.28		
		右折	0.00	0.54		
	Dより	直左	0.01	0.01		
		右折	0.01	0.06		
No.3 交差点	Aより	直左	0.34	0.44	0.221	0.293
		直進	0.34	0.44		
		右折	0.01	0.13		
	Bより	直左	0.15	0.23		
		右折	0.06	0.06		
	Cより	直左	0.26	0.32		
		直進	0.26	0.32		
		右折	0.05	0.06		
	Dより	直左	0.16	0.16		
		右折	0.09	0.15		

(平日)

地点名	流入部名	車線種別	混雑度		交差点需要率	
			現況	開店後	現況	開店後
No.1 交差点	Aより	直左	0.25	0.28	0.297	0.297
		直進	0.25	0.28		
		右折	0.43	0.43		
	Bより	直左	0.06	0.06		
		右折	0.01	0.01		
	Cより	直左	0.60	0.60		
		直進	0.60	0.60		
	Dより	右折	0.01	0.44		
		直左	0.05	0.05		
		右折	0.04	0.09		
No.3 交差点	Aより	直左	0.46	0.56	0.309	0.386
		直進	0.46	0.56		
		右折	0.12	0.27		
	Bより	直左	0.23	0.31		
		右折	0.11	0.11		
	Cより	直左	0.33	0.39		
		直進	0.33	0.39		
	Dより	右折	0.07	0.08		
		直左	0.21	0.21		
		右折	0.13	0.20		

3) 無信号交差点及び出入口の交通容量評価

無信号交差点における交通容量評価については「改訂 平面交差の計画と設計基礎編 (一時停止制御交差点の交通容量)」により評価しました。

<非優先交通の可能台数の試算式>

$$C_{px} = V_{cx} \times \exp(-V_{cx} \times T_{cx} / 3600) / (1 - \exp(-V_{cx} \times T_{fx} / 3600))$$

C_{px} : 非優先交通の方向別交通流(×は直進、右折、左折の別)の横断可能交通量(台/h)

V_{cx} : 非優先交通の各方向別交通流が交錯する交通流の交通流率(台/h)

T_{cx} : 非優先交通の方向別交通流の臨界ギャップ(秒)

T_{fx} : 非優先交通の追従車頭時間(秒)

表. 一時停止交差点における基本臨界ギャップと追従車頭時間(HCM2000の例)

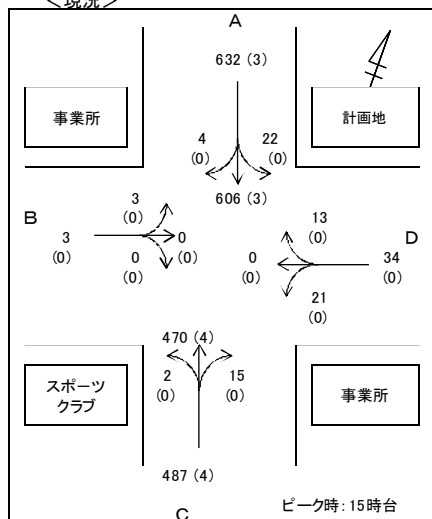
交通流	基本臨界ギャップ		基本追従車頭時間[秒]
	2車線道路(主道路)	4車線道路(主道路)	
主道路からの右折	4.1	4.1	2.2
従道路からの左折	6.2	6.9	3.3
従道路の直進	6.5	6.5	4.0
従道路からの右折	7.1	7.5	3.5

注)通行は日本方式(左側通行)に換算した。

<No.2 交差点> (無信号交差点)

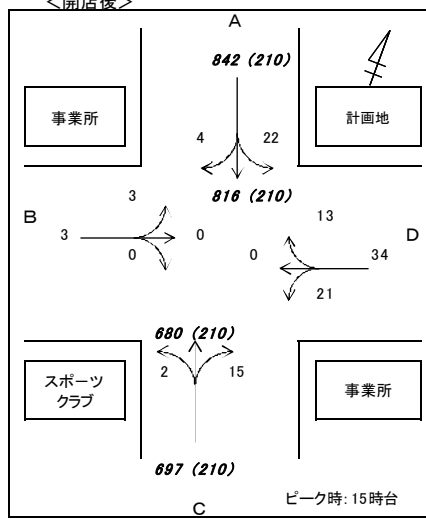
休日

<現況>



()内は大型車台数で内数

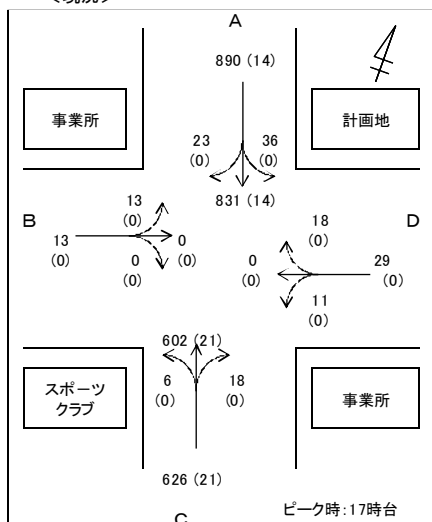
<開店後>



開店後、変化している箇所は斜体数字で示した
()内は増加台数で内数

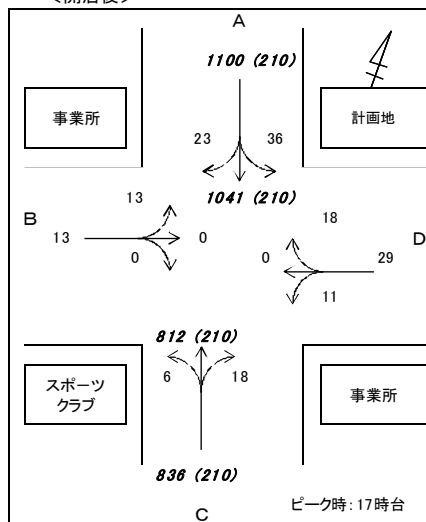
平日

<現況>



()内は大型車台数で内数

<開店後>



開店後、変化している箇所は斜体数字で示した
()内は増加台数で内数

<No.2交差点 可能台数の試算結果>

【休日】

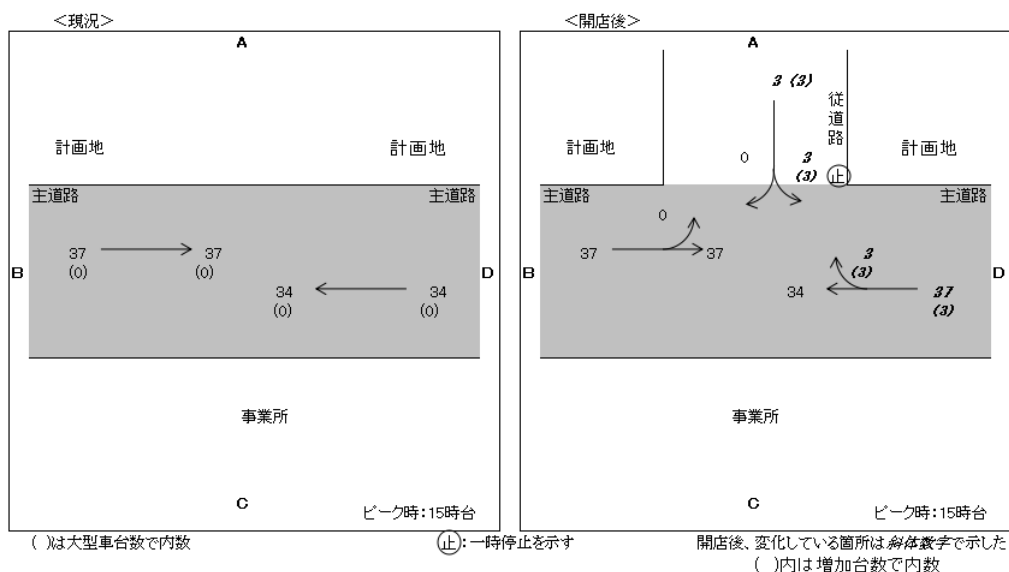
		Vcx	Tcx	Tfx	Cpx	非優先 交通量	判定
Aより右折流動 (主道路からの右折)	現況	485	4.1	2.2	1,088	4	OK
	開店後	695	4.1	2.2	910	4	OK
Bより右折流動 (従道路からの右折)	現況	1116	7.1	3.5	187	0	OK
	開店後	1536	7.1	3.5	96	0	OK
Bより直進流動 (従道路からの直進)	現況	1130	6.5	4.0	205	0	OK
	開店後	1550	6.5	4.0	115	0	OK
Bより左折流動 (従道路からの左折)	現況	483	6.2	3.3	588	3	OK
	開店後	693	6.2	3.3	447	3	OK
Cより右折流動 (主道路からの右折)	現況	641	4.1	2.2	953	15	OK
	開店後	851	4.1	2.2	796	15	OK
Dより右折流動 (従道路からの右折)	現況	1098	7.1	3.5	192	13	OK
	開店後	1518	7.1	3.5	99	13	OK
Dより直進流動 (従道路からの直進)	現況	1097	6.5	4.0	215	0	OK
	開店後	1517	6.5	4.0	120	0	OK
Dより左折流動 (従道路からの左折)	現況	606	6.2	3.3	501	21	OK
	開店後	816	6.2	3.3	380	21	OK

【平日】

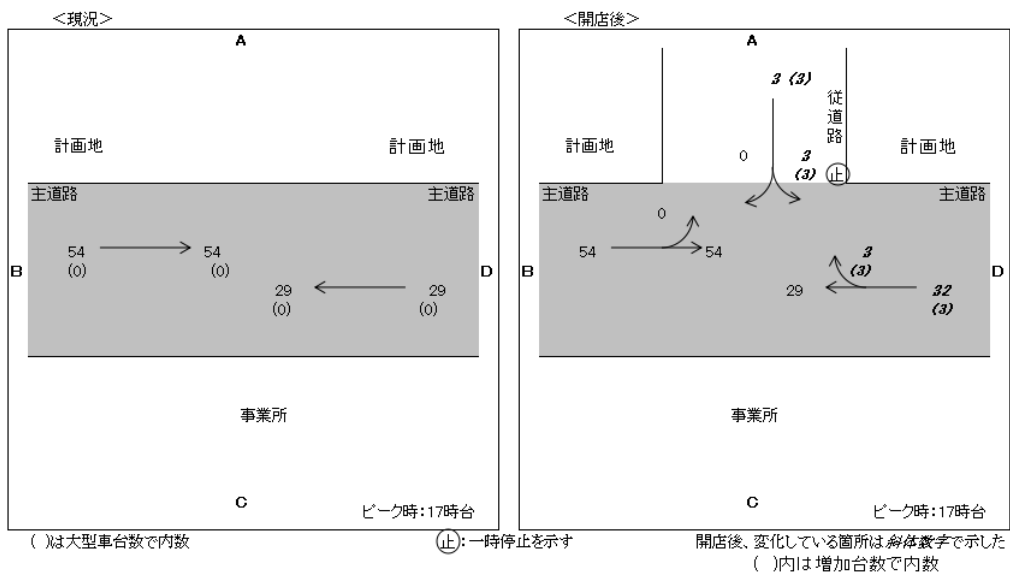
		Vcx	Tcx	Tfx	Cpx	非優先 交通量	判定
Aより右折流動 (主道路からの右折)	現況	626	4.1	2.2	965	23	OK
	開店後	836	4.1	2.2	807	23	OK
Bより右折流動 (従道路からの右折)	現況	1485	7.1	3.5	104	0	OK
	開店後	1905	7.1	3.5	53	0	OK
Bより直進流動 (従道路からの直進)	現況	1528	6.5	4.0	119	0	OK
	開店後	1948	6.5	4.0	65	0	OK
Bより左折流動 (従道路からの左折)	現況	620	6.2	3.3	492	13	OK
	開店後	830	6.2	3.3	373	13	OK
Cより右折流動 (主道路からの右折)	現況	885	4.1	2.2	773	18	OK
	開店後	1095	4.1	2.2	645	18	OK
Dより右折流動 (従道路からの右折)	現況	1487	7.1	3.5	104	18	OK
	開店後	1907	7.1	3.5	53	18	OK
Dより直進流動 (従道路からの直進)	現況	1480	6.5	4.0	127	0	OK
	開店後	1900	6.5	4.0	70	0	OK
Dより左折流動 (従道路からの左折)	現況	831	6.2	3.3	373	11	OK
	開店後	1041	6.2	3.3	282	11	OK

< E-1 出入口 >

休日



平日



< E-1 出入口 右折の可能台数の試算結果 >

【休日】

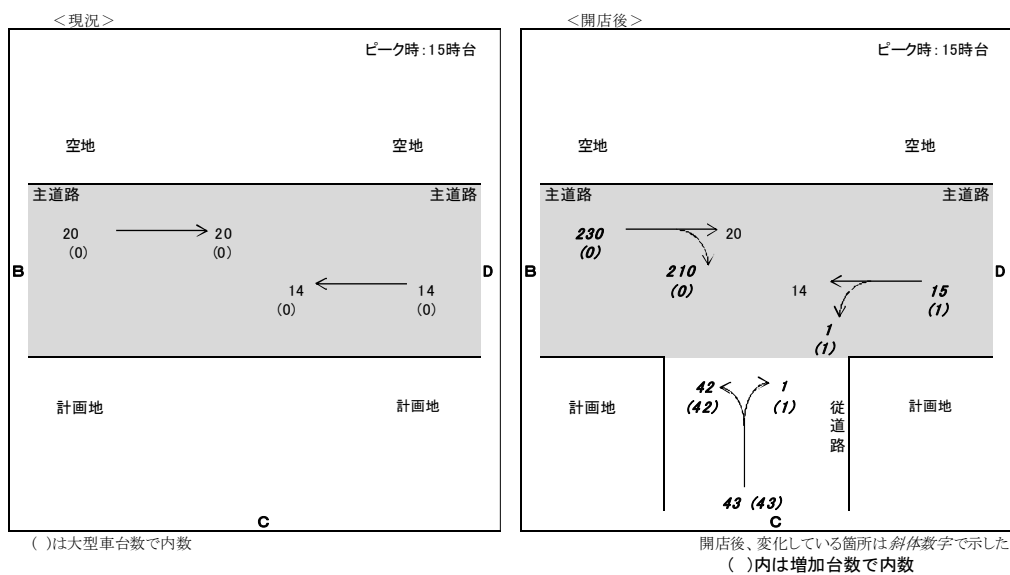
		Vcx	Tcx	Tfx	Cpx	非優先 交通量	判定
Dより右折流動	現況	-	4.1	2.2	-	-	-
	開店後	37	4.1	2.2	1587	3	OK

【平日】

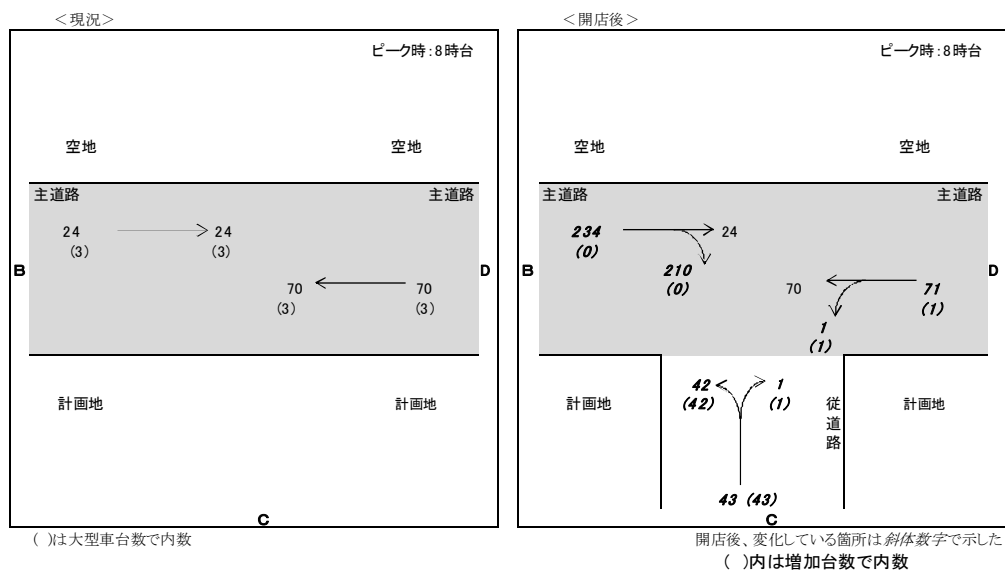
		Vcx	Tcx	Tfx	Cpx	非優先 交通量	判定
Dより右折流動	現況	-	4.1	2.2	-	-	-
	開店後	54	4.1	2.2	1564	3	OK

< E-4 出入口 >

休日



平日



< E-4 出入口 > 右折の可能台数の試算結果 >

【休日】

		V _{cx}	T _{cx}	T _{fx}	C _p x	非優先 交通量	判定
Bより右折流動	現況	-	4.1	2.2	-	-	-
	開店後	16	4.1	2.2	1615	210	OK
Cより右折流動	現況	-	7.1	3.5	-	-	-
	開店後	244	7.1	3.5	714	1	OK

【平日】

		V _{cx}	T _{cx}	T _{fx}	C _p x	非優先 交通量	判定
Bより右折流動	現況	-	4.1	2.2	-	-	-
	開店後	72	4.1	2.2	1541	210	OK
Cより右折流動	現況	-	7.1	3.5	-	-	-
	開店後	304	7.1	3.5	652	1	OK

<別表①> 交差点需要率の算定

No.1 交差点 (現況 休日)

流入路線		Aより			Bより		Cより			Dより	
車線		直左	直進	右折	直左	右折	直左	直進	右折	直左	右折
(車線数)		← (1)	↑ (1)	→ (1)	← (1)	→ (1)	← (1)	↑ (1)	→ (1)	← (1)	→ (1)
交通量	直進交通量	296	315		1		233	243		3	
	(内大型車台数)	(1)	(2)		(0)		(2)	(2)		(0)	
	左折交通量	17			20		8			4	
	(内大型車台数)	(0)			(0)		(0)			(0)	
	右折交通量			18		17			2		7
	(内大型車台数)			(0)		(0)			(0)		(0)
	合計交通量	313	315	18	21	17	241	243	2	7	7
	(内大型車台数)	(1)	(2)	(0)	(0)	(0)	(2)	(2)	(0)	(0)	(0)
	対向流入部直進車台数			476		3			611		1
	対向流入部飽和交通流率			4000		2000			4000		2000
現示の変わり目サバケ台数			2.0		2.0			2.0		2.0	
交差点: 小2台 大3台											
車線	車線幅員(m)	3.30m	3.30m	3.10m	3.00m	3.00m	3.30m	3.30m	3.00m	3.00m	3.00m
	縦断勾配(%)	0.00%	0.00%	0.00%	0.00%	0.00%	0.00%	0.00%	0.00%	0.00%	0.00%
現示	歩行者交通 (多:1 少:0) f _p : 多 0.5 少 0.15	0 [0.15]			0 [0.15]		0 [0.15]			0 [0.15]	
	有効青時間	35秒	35秒	35秒	35秒	35秒	35秒	35秒	35秒	35秒	35秒
	青矢時間 (対向直進車なし)										
	歩行者青時間	28秒	28秒	28秒	23秒	23秒	28秒	28秒	28秒	23秒	23秒
サイクル長	80秒	80秒	80秒	80秒	80秒	80秒	80秒	80秒	80秒	80秒	

流入路線		Aより			Bより		Cより			Dより	
車線		直左	直進	右折	直左	右折	直左	直進	右折	直左	右折
(車線数)		← (1)	↑ (1)	→ (1)	← (1)	→ (1)	← (1)	↑ (1)	→ (1)	← (1)	→ (1)
飽和交通量の基本値S _B (台/青1時間)		2,000	2,000	1,800	2,000	1,800	2,000	2,000	1,800	2,000	1,800
補	車線幅員 α _w (車線幅員)	1.000 (3.30m)	1.000 (3.30m)	1.000 (3.10m)	1.000 (3.00m)	1.000 (3.00m)	1.000 (3.30m)	1.000 (3.30m)	1.000 (3.00m)	1.000 (3.00m)	1.000 (3.00m)
	縦断勾配 α _g (縦断勾配%)	1.000 (0.00%)	1.000 (0.00%)	1.000 (0.00%)	1.000 (0.00%)	1.000 (0.00%)	1.000 (0.00%)	1.000 (0.00%)	1.000 (0.00%)	1.000 (0.00%)	1.000 (0.00%)
	大型車混入 α _r (大型車混入率%)	0.998 (0.3%)	0.996 (0.6%)	1.000 (0.0%)	1.000 (0.0%)	1.000 (0.0%)	0.994 (0.8%)	0.994 (0.8%)	1.000 (0.0%)	1.000 (0.0%)	1.000 (0.0%)
	左折車混入 α _{LT} (左折車混入率%) [歩行者による低減率f _p]	0.987 (5.4%) [0.15]	-	-	0.827 (95.2%) [0.15]	-	0.992 (3.3%) [0.15]	-	-	0.888 (57.1%) [0.15]	-
率	右折車混入 α _{RT} (右折車混入率%) [右折車の通過率]	-	-	-	-	-	-	-	-	-	-
	歩行者 α _L [歩行者による低減率f _p]	-	-	-	-	-	-	-	-	-	-
実際車線の可能飽和交通流量S _A (台/青1時間)		1,970	1,992	905	1,654	1,792	1,972	1,988	741	1,776	1,797
①交通量Q (台/時)		313	315	18 (サバケ台数) 90	21 (サバケ台数) 90	17	241	243 (サバケ台数) 90	2	7 (サバケ台数) 90	7
正規化交通量ρ		0.159	0.158	-	0.013	-	0.122	0.122	-	0.004	-
必要 現示 率	1 φ	0.159	0.158	-	0.013	-	0.122	0.122	-	0.004	-
	2 φ				0.013	-				0.004	-
	3 φ										
	4 φ										
	5 φ										
②交通容量 (台/時)		862	872	486	724	874	863	870	414	777	876
混雑度 (①/②)		0.36	0.36	0.04	0.03	0.02	0.28	0.28	0.00	0.01	0.01
備考		E _{LT} = 1.250		f= 0.608	E _{LT} = 1.220	f= 0.997	E _{LT} = 1.250		f= 0.535	E _{LT} = 1.220	f= 0.999

現示の 需要率	0.159
	0.013
	0.000
	0.000
	0.000
交差点の 需要率	0.172

通過率の計算	0~200		0.548		0.997		0.420		0.999
	200~400		0.589		0.968		0.481		0.969
	400~600		0.608		0.868		0.534		0.869
	600~800		0.596		0.809		0.535		0.810
	800~1000		0.580		0.769		0.526		0.770
歩行者による補正率			1.000	1.000	1.000	1.000	1.000	1.000	1.000
可能飽和交通容量			1,800	1,800	1,800	1,800	1,800	1,800	1,800
表1時間交通容量 (除サバケ台数)			396	784	784	324	786		786

No. 1 交差点 (開店後 休日)

流入路線		Aより			Bより		Cより			Dより	
車線		直左	直進	右折	直左	右折	直左	直進	右折	直左	右折
(車線数)		←↑	↑	↘	←↑	↘	←↑	↑	↘	←↑	↘
		(1)	(1)	(1)	(1)	(1)	(1)	(1)	(1)	(1)	(1)
交通量	直進交通量	315	338		1		233	243		3	
	(内大型車台数)	(1)	(2)		(0)		(2)	(2)		(0)	
	左折交通量	17			20		8			4	
	(内大型車台数)	(0)			(0)		(0)			(0)	
	右折交通量			18		17			212		49
	(内大型車台数)			(0)		(0)			(0)		(0)
合計	332	338	18	21	17	241	243	212	7	49	
(内大型車台数)	(1)	(2)	(0)	(0)	(0)	(2)	(2)	(0)	(0)	(0)	
対向流入部直進車台数				476		3			653		1
対向流入部飽和交通流率				4000		2000			4000		2000
現示の変わり目サバケ台数 交差点: 小2台 大3台				2.0		2.0			2.0		2.0
車線	車線幅員(m)	3.30m	3.30m	3.10m	3.00m	3.00m	3.30m	3.30m	3.00m	3.00m	3.00m
	縦断勾配(%)	0.00%	0.00%	0.00%	0.00%	0.00%	0.00%	0.00%	0.00%	0.00%	0.00%
現示	歩行者交通(多:1 少:0) f _p : 多 0.5 少 0.15	0			0		0			0	
	有効青時間	35秒	35秒	35秒	35秒	35秒	35秒	35秒	35秒	35秒	35秒
現示	青矢時間(対向直進車なし)										
	歩行者青時間	28秒	28秒	28秒	23秒	23秒	28秒	28秒	28秒	23秒	23秒
現示	サイクル長	80秒	80秒	80秒	80秒	80秒	80秒	80秒	80秒	80秒	

流入路線		Aより			Bより		Cより			Dより	
車線		直左	直進	右折	直左	右折	直左	直進	右折	直左	右折
(車線数)		←↑	↑	↘	←↑	↘	←↑	↑	↘	←↑	↘
		(1)	(1)	(1)	(1)	(1)	(1)	(1)	(1)	(1)	(1)
飽和交通量の基本値S _B (台/青1時間)		2,000	2,000	1,800	2,000	1,800	2,000	2,000	1,800	2,000	1,800
補正率	車線幅員α _w (車線幅員m)	1.000	1.000	1.000	1.000	1.000	1.000	1.000	1.000	1.000	1.000
	縦断勾配α _g (縦断勾配%)	1.000	1.000	1.000	1.000	1.000	1.000	1.000	1.000	1.000	1.000
	大型車混入α _r (大型車混入率%)	0.998	0.996	1.000	1.000	1.000	0.994	0.994	1.000	1.000	1.000
	左折車混入α _{LT} (左折車混入率%) [歩行者による低減率f _p]	0.987	-	-	0.827	-	0.992	-	-	0.888	-
率	右折車混入α _{RT} (右折車混入率%) [右折車の通過率]	-	-	-	-	-	-	-	-	-	-
	歩行者α _L [歩行者による低減率f _p]	-	-	-	-	-	-	-	-	-	-
実際車線の可能飽和交通流量S _A (台/青1時間)		1,970	1,992	905	1,654	1,792	1,972	1,988	695	1,776	1,797
①交通量Q (台/時)		332	338	18 (サバケ台数) 90	21	17 (サバケ台数) 90	241	243	212 (サバケ台数) 90	7	49 (サバケ台数) 90
正規化交通量ρ		0.169	0.170	-	0.013	-	0.122	0.122	0.176	0.004	-
必要現示率	1φ	0.169	0.170	-	0.013	-	0.122	0.122	0.176	0.004	-
	2φ									0.004	-
	3φ										0.000
	4φ										0.000
	5φ										0.000
②交通容量 (台/時)		862	872	486	724	874	863	870	394	777	876
混雑度(①/②)		0.39	0.39	0.04	0.03	0.02	0.28	0.28	0.54	0.01	0.06
備考		E _{LT} = 1.250		f= 0.608	E _{LT} = 1.220	f= 0.997	E _{LT} = 1.250		f= 0.516	E _{LT} = 1.220	f= 0.999

現示の 需要率	0.176
	0.013
	0.000
	0.000
	0.000
交差点の 需要率	0.189

通過率の計算	0~200		0.548		0.997		0.380		0.999
	200~400		0.589		0.968		0.448		0.969
	400~600		0.608		0.868		0.511		0.869
	600~800		0.596		0.809		0.516		0.810
	800~1000		0.580		0.769		0.509		0.770
歩行者による補正率			1.000		1.000		1.000		1.000
可能飽和交通容量			1,800		1,800		1,800		1,800
実1時間交通容量(除サバケ台数)			396		784		304		786

No.1 交差点 (現況 平日)

流入路線		Aより			Bより		Cより			Dより	
車線		直左	直進	右折	直左	右折	直左	直進	右折	直左	右折
(車線数)		(1)	(1)	(1)	(1)	(1)	(1)	(1)	(1)	(1)	(1)
交通量	直進交通量	198	217		3		500	520		3	
	(内大型車台数)	(11)	(14)		(0)		(23)	(25)		(0)	
	左折交通量	15			37		16			31	
	(内大型車台数)	(2)			(8)		(1)			(2)	
	右折交通量			34		5			6		36
(内大型車台数)			(3)		(0)			(1)		(1)	
合計交通量	213	217	34	40	5	516	520	6	34	36	
(内大型車台数)	(13)	(14)	(3)	(8)	(0)	(24)	(25)	(1)	(2)	(1)	
対向流入部直進車台数					3					415	
対向流入部飽和交通流率					2000					4000	
現示の変わり目サバケ台数 交差点:小2台 大3台		2.0			2.0		2.0			2.0	
車線幅員(m)		3.30m	3.30m	3.10m	3.00m	3.00m	3.30m	3.30m	3.00m	3.00m	3.00m
縦断勾配(%)		0.00%	0.00%	0.00%	0.00%	0.00%	0.00%	0.00%	0.00%	0.00%	0.00%
歩行者交通(多:1 少:0) f _p :多0.5 少0.15		0			0		0			0	
有効青時間		40秒	40秒	40秒	40秒	40秒	40秒	40秒	40秒	40秒	40秒
青矢時間(対向直進車なし)											
歩行者青時間		33秒	33秒	33秒	28秒	28秒	33秒	33秒	33秒	28秒	28秒
サイクル長		90秒	90秒	90秒	90秒	90秒	90秒	90秒	90秒	90秒	90秒

流入路線		Aより			Bより		Cより			Dより	
車線		直左	直進	右折	直左	右折	直左	直進	右折	直左	右折
(車線数)		(1)	(1)	(1)	(1)	(1)	(1)	(1)	(1)	(1)	(1)
補正率	飽和交通量の基本値S _b (台/青1時間)	2,000	2,000	1,800	2,000	1,800	2,000	2,000	1,800	2,000	1,800
	車線幅員α _w (車線幅員m)	1.000	1.000	1.000	1.000	1.000	1.000	1.000	1.000	1.000	1.000
	縦断勾配α _g (縦断勾配%)	1.000	1.000	1.000	1.000	1.000	1.000	1.000	1.000	1.000	1.000
	大型車混入α _r (大型車混入率%)	0.959	0.957	0.942	0.877	1.000	0.968	0.967	0.896	0.960	0.981
	左折車混入α _{LT} (左折車混入率%)	0.982	-	-	0.825	-	0.992	-	-	0.827	-
	[歩行者による低減率f _p]	[0.15]			[0.15]		[0.15]			[0.15]	
	右折車混入α _{RT} (右折車混入率%)	-	-	-	-	-	-	-	-	-	-
[右折車の通過率]											
歩行者α _L [歩行者による低減率f _p]											
実際車線の可能飽和交通流量S _A (台/青1時間)		1,883	1,914	0	1,447	1,791	1,921	1,934	887	1,588	1,757
①交通量Q (台/時)		213	217	34 (サバケ台数) 80	40	5 (サバケ台数) 80	516	520	6 (サバケ台数) 80	34 (サバケ台数) 80	36 (サバケ台数) 80
必要現示率	正規化交通量ρ	0.113	0.113	-	0.028	-	0.269	0.269	-	0.021	-
	1φ	0.113	0.113	-	0.028	-	0.269	0.269	-	0.021	-
	2φ										
	3φ										
	4φ										
5φ											
②交通容量 (台/時)		837	851	80	643	876	854	860	474	706	861
混雑度(①/②)		0.25	0.25	0.43	0.06	0.01	0.60	0.60	0.01	0.05	0.04
備考		E _{LT} = 1.255		f= 0.000	E _{LT} = 1.229	f= 0.997	E _{LT} = 1.255		f= 0.642	E _{LT} = 1.229	f= 0.997
通過率の計算		0~200		0.031		0.997			0.606		0.997
		200~400		0.154		0.968			0.638		0.968
		400~600		0.309		0.868			0.642		0.868
		600~800		0.351		0.809			0.623		0.809
		800~1000		0.362		0.769			0.604		0.769
歩行者による補正率			1.000	1.000		1.000	1.000	1.000	1.000		1.000
可能飽和交通容量				1.696		1.800			1.613		1.766
実1時間交通容量(除サバケ台数)				0		796			394		781

現示の必要率	0.269
	0.028
	0.000
	0.000
	0.000
交差点の必要率	0.297

No.1 交差点（開店後 平日）

流入路線		Aより			Bより		Cより			Dより	
車線		直左	直進	右折	直左	右折	直左	直進	右折	直左	右折
(車線数)		←↑ (1)	↑ (1)	↗ (1)	←↑ (1)	↗ (1)	←↑ (1)	↑ (1)	↗ (1)	←↑ (1)	↗ (1)
交通量	直進交通量	217	240	3	500	520	3				
	() 内大型車台数	(11)	(14)	(0)	(23)	(25)	(0)			(0)	
	左折交通量	15		34	16					31	78
	() 内大型車台数	(2)		(3)	(1)				(1)	(2)	(1)
	右折交通量								216		
() 内大型車台数								(1)		(1)	
合計	合計交通量	232	240	34	40	5	516	520	216	34	78
() 内大型車台数	(13)	(14)	(3)	(8)	(0)	(24)	(25)	(1)	(2)	(1)	
	対向流入部直進車台数			1020		3			457		3
	対向流入部飽和交通流率			4000		2000			4000		2000
	現示の変わり目サバケ台数			2.0		2.0			2.0		2.0
	交差点：小2台 大3台										
車線	車線幅員(m)	3.30m	3.30m	3.10m	3.00m	3.00m	3.30m	3.30m	3.00m	3.00m	3.00m
	縦断勾配(%)	0.00%	0.00%	0.00%	0.00%	0.00%	0.00%	0.00%	0.00%	0.00%	0.00%
現示	歩行者交通 (多:1 少:0)	0			0		0			0	
	f _p : 多 0.5 少 0.15	[0.15]			[0.15]		[0.15]			[0.15]	
	有効青時間	40秒	40秒	40秒	40秒	40秒	40秒	40秒	40秒	40秒	40秒
	青矢時間 (対向直進車なし)										
	歩行者青時間	33秒	33秒	33秒	28秒	28秒	33秒	33秒	33秒	28秒	28秒
	サイクル長	90秒	90秒	90秒	90秒	90秒	90秒	90秒	90秒	90秒	90秒

流入路線		Aより			Bより		Cより			Dより	
車線		直左	直進	右折	直左	右折	直左	直進	右折	直左	右折
(車線数)		←↑ (1)	↑ (1)	↗ (1)	←↑ (1)	↗ (1)	←↑ (1)	↑ (1)	↗ (1)	←↑ (1)	↗ (1)
飽和交通量の基本値S _B (台/青1時間)		2,000	2,000	1,800	2,000	1,800	2,000	2,000	1,800	2,000	1,800
補正率	車線幅員 α _w (車線幅員m)	1.000 (3.30m)	1.000 (3.30m)	1.000 (3.10m)	1.000 (3.00m)	1.000 (3.00m)	1.000 (3.30m)	1.000 (3.30m)	1.000 (3.00m)	1.000 (3.00m)	1.000 (3.00m)
	縦断勾配 α _g (縦断勾配%)	1.000 (0.00%)	1.000 (0.00%)	1.000 (0.00%)	1.000 (0.00%)	1.000 (0.00%)	1.000 (0.00%)	1.000 (0.00%)	1.000 (0.00%)	1.000 (0.00%)	1.000 (0.00%)
	大型車混入 α _r (大型車混入率%)	0.962 (5.6%)	0.961 (5.8%)	0.942 (8.8%)	0.877 (20.0%)	1.000 (0.0%)	0.968 (4.7%)	0.967 (4.8%)	0.997 (0.5%)	0.960 (5.9%)	0.991 (1.3%)
	左折車混入 α _{LT} (左折車混入率%)	0.984 (6.5%)	-	-	0.825 (92.5%)	-	0.992 (3.1%)	-	-	0.827 (91.2%)	-
	右折車混入 α _{RT} (右折車混入率%)	-	-	-	-	-	-	-	-	-	-
	歩行者 α _L (歩行者による低減率f _p)	-	-	-	-	-	-	-	-	-	-
実際車線の可能飽和交通流量S _A (台/青1時間)		1,893	1,922	0	1,447	1,791	1,921	1,934	932	1,588	1,775
①交通量Q (台/時)		232	240	34 (サバケ台数) 80	40 (サバケ台数) 80	5	516	520	216 (サバケ台数) 80	34 (サバケ台数) 80	78 (サバケ台数) 80
必要現示率	正規化交通量 ρ	0.123	0.125	-	0.028	-	0.269	0.269	0.146	0.021	-
	1 φ	0.123	0.125	-	0.028	-	0.269	0.269	0.146	0.021	-
	2 φ										0.269
	3 φ										0.028
	4 φ										0.000
5 φ										0.000	
②交通容量 (台/時)		841	854	80	643	876	854	860	494	706	869
混雑度 (①/②)		0.28	0.28	0.43	0.06	0.01	0.60	0.60	0.44	0.05	0.09
備考		E _{L1} = 1.255		f= 0.000	E _{L1} = 1.229	f= 0.997	E _{L1} = 1.255		f= 0.619	E _{L1} = 1.229	f= 0.997
通過率の計算		0~200		0.031		0.997			0.566		0.997
	200~400			0.154		0.968			0.604		0.968
	400~600			0.309		0.868			0.619		0.868
	600~800			0.351		0.809			0.604		0.809
	800~1000			0.362		0.769			0.587		0.769
歩行者による補正率			1.000			1.000			1.000		1.000
可能飽和交通容量				1,696		1,800			1,795		1,784
実1時間交通容量 (除サバケ台数)				0		796			414		789

No.3 交差点 (現況 休日)

流入路線		Aより			Bより		Cより			Dより	
車線		直左	直進	右折	直左	右折	直左	直進	右折	直左	右折
(車線数)		←↑ (1)	↑ (1)	↗ (1)	←↑ (1)	↗ (1)	←↑ (1)	↑ (1)	↗ (1)	←↑ (1)	↗ (1)
交通量	直進交通量	225	299		92		185	226		90	
	(内大型車台数)	(3)	(2)		(1)		(3)	(3)		(0)	
	左折交通量	58			31		32			42	
	(内大型車台数)	(0)			(1)		(0)			(0)	
	右折交通量			3		46			24		62
	(内大型車台数)			(0)		(1)			(1)		(5)
	合計交通量	283	299	3	123	46	217	226	24	132	62
	(内大型車台数)	(3)	(2)	(0)	(2)	(1)	(3)	(3)	(1)	(0)	(5)
	対向流入部直進車台数			411		90			524		92
	対向流入部飽和交通流率			4000		2000			4000		2000
現示の変わり目サブケ台数			2.0		2.0			2.0		2.0	
交差点: 小2台 大3台											
車線幅員(m)	3.30m	3.30m	3.00m	3.00m	3.00m	3.30m	3.30m	3.00m	3.00m	3.00m	
縦断勾配(%)	0.00%	0.00%	0.00%	0.00%	0.00%	0.00%	0.00%	0.00%	0.00%	0.00%	
歩行者交通 (多:1 少:0)	0			0		0			0		
f _p : 多 0.5 少 0.15	[0.15]			[0.15]		[0.15]			[0.15]		
有効青時間	35秒	35秒	35秒	35秒	35秒	35秒	35秒	35秒	35秒	35秒	
青矢時間 (対向直進車なし)											
歩行者青時間	28秒	28秒	28秒	23秒	23秒	28秒	28秒	28秒	23秒	23秒	
サイクル長	80秒	80秒	80秒	80秒	80秒	80秒	80秒	80秒	80秒	80秒	

流入路線		Aより			Bより		Cより			Dより	
車線		直左	直進	右折	直左	右折	直左	直進	右折	直左	右折
(車線数)		←↑ (1)	↑ (1)	↗ (1)	←↑ (1)	↗ (1)	←↑ (1)	↑ (1)	↗ (1)	←↑ (1)	↗ (1)
飽和交通量の基本値S _B (台/青1時間)		2,000	2,000	1,800	2,000	1,800	2,000	2,000	1,800	2,000	1,800
補正率	車線幅員 α _w (車線幅員m)	1.000 (3.30m)	1.000 (3.30m)	1.000 (3.00m)	1.000 (3.00m)	1.000 (3.00m)	1.000 (3.30m)	1.000 (3.30m)	1.000 (3.00m)	1.000 (3.00m)	1.000 (3.00m)
	縦断勾配 α _g (縦断勾配%)	1.000 (0.00%)	1.000 (0.00%)	1.000 (0.00%)	1.000 (0.00%)	1.000 (0.00%)	1.000 (0.00%)	1.000 (0.00%)	1.000 (0.00%)	1.000 (0.00%)	1.000 (0.00%)
	大型車混入 α _r (大型車混入率%)	0.992 (1.1%)	0.995 (0.7%)	1.000 (0.0%)	0.989 (1.6%)	0.985 (2.2%)	0.990 (1.4%)	0.991 (1.3%)	0.972 (4.2%)	1.000 (0.0%)	0.947 (8.1%)
	左折車混入 α _{LT} (左折車混入率%) [歩行者による低減率 f _p]	0.951 (20.5%) [0.15]	-	-	0.947 (25.2%) [0.15]	-	0.965 (14.7%) [0.15]	-	-	0.935 (31.8%) [0.15]	-
	右折車混入 α _{RT} (右折車混入率%) [右折車の通過率]	-	-	-	-	-	-	-	-	-	-
歩行者 α _L [歩行者による低減率 f _p]	-	-	-	-	-	-	-	-	-	-	
実際車線の可能飽和交通流量 S _A (台/青1時間)		1,887	1,990	987	1,873	1,525	1,911	1,982	821	1,870	1,461
①交通量 Q (台/時)		283	299	3 (サブケ台数)	123 (サブケ台数)	46 (サブケ台数)	217	226 (サブケ台数)	24 (サブケ台数)	132 (サブケ台数)	62 (サブケ台数)
正規化交通量 ρ		0.150	0.150	-	0.066	-	0.114	0.114	-	0.071	-
必要現示率	1. ϕ	0.150	0.150	-	0.066	-	0.114	0.114	-	0.071	-
	2. ϕ										
	3. ϕ										
	4. ϕ										
	5. ϕ										
②交通容量 (台/時)		826	871	522	819	757	836	867	449	818	729
混雑度 (①/②) 備考		0.34 E _{LT} = 1.250	0.34	0.01 f= 0.644	0.15 E _{LT} = 1.220	0.06 f= 0.915	0.26 E _{LT} = 1.250	0.26	0.05 f= 0.582	0.16 E _{LT} = 1.220	0.09 f= 0.913
通過率の計算		0~200		0.610		0.915		0.502		0.913	
		200~400		0.641		0.898		0.551		0.896	
		400~600		0.644		0.821		0.582		0.819	
		600~800		0.625		0.770		0.574		0.769	
		800~1000		0.606		0.734		0.560		0.733	
歩行者による補正率			1.000	1.000		1.000	1.000	1.000		1.000	
可能飽和交通容量			1,800	1,800		1,773		1,750		1,705	
実1時間交通容量 (除サブケ台数)				432		667		359		639	

現示の 需要率	0.150
	0.071
	0.000
	0.000
	0.000
交差点の 需要率	0.221

No.3 交差点 (開店後 休日)

流入路線 車線		Aより			Bより		Cより			Dより	
		直左 ←↑ (1)	直進 ↑ (1)	右折 ↗ (1)	直左 ←↑ (1)	右折 ↗ (1)	直左 ←↑ (1)	直進 ↑ (1)	右折 ↗ (1)	直左 ←↑ (1)	右折 ↗ (1)
交通量	(車線数)										
	直進交通量 (内大型車台数)	243 (3)	381 (2)		92 (1)		234 (3)	277 (3)		90 (0)	
	左折交通量 (内大型車台数)	109 (0)			90 (1)		32 (0)			42 (0)	
	右折交通量 (内大型車台数)			62 (0)		46 (1)			24 (1)		113 (5)
	合計交通量 (内大型車台数)	352 (3)	381 (2)	62 (0)	182 (2)	46 (1)	266 (3)	277 (3)	24 (1)	132 (0)	113 (5)
	対向流入部直進車台数			511		90			624		92
	対向流入部飽和交通流率			4000		2000			4000		2000
	現示の変わり目サバケ台数 交差点:小2台 大3台			2.0		2.0			2.0		2.0
	車線幅員(m)	3.30m	3.30m	3.00m	3.00m	3.00m	3.30m	3.30m	3.00m	3.00m	3.00m
	縦断勾配(%)	0.00%	0.00%	0.00%	0.00%	0.00%	0.00%	0.00%	0.00%	0.00%	0.00%
現示	歩行者交通 (多:1 少:0) f _p :多 0.5 少 0.15	0 [0.15]			0 [0.15]					0 [0.15]	
	有効青時間	35秒	35秒	35秒	35秒	35秒	35秒	35秒	35秒	35秒	35秒
	青矢時間 (対向直進車なし)										
	歩行者青時間	28秒	28秒	28秒	23秒	23秒	28秒	28秒	28秒	23秒	23秒
サイクル長	80秒	80秒	80秒	80秒	80秒	80秒	80秒	80秒	80秒	80秒	

流入路線 車線		Aより			Bより		Cより			Dより	
		直左 ←↑ (1)	直進 ↑ (1)	右折 ↗ (1)	直左 ←↑ (1)	右折 ↗ (1)	直左 ←↑ (1)	直進 ↑ (1)	右折 ↗ (1)	直左 ←↑ (1)	右折 ↗ (1)
飽和交通量の基本値S _B (台/青1時間)		2,000	2,000	1,800	2,000	1,800	2,000	2,000	1,800	2,000	1,800
補正率	車線幅員 α _w (車線幅員m)	1.000 (3.30m)	1.000 (3.30m)	1.000 (3.00m)	1.000 (3.00m)	1.000 (3.00m)	1.000 (3.30m)	1.000 (3.30m)	1.000 (3.00m)	1.000 (3.00m)	1.000 (3.00m)
	縦断勾配 α _g (縦断勾配%)	1.000 (0.00%)	1.000 (0.00%)	1.000 (0.00%)	1.000 (0.00%)	1.000 (0.00%)	1.000 (0.00%)	1.000 (0.00%)	1.000 (0.00%)	1.000 (0.00%)	1.000 (0.00%)
	大型車混入 α _r (大型車混入率%)	0.994 (0.9%)	0.996 (0.5%)	1.000 (0.0%)	0.992 (1.1%)	0.985 (2.2%)	0.992 (1.1%)	0.992 (1.1%)	0.972 (4.2%)	1.000 (0.0%)	0.970 (4.4%)
	左折車混入 α _{LT} (左折車混入率%) [歩行者による低減率f _p]	0.928 (31.0%) [0.15]	-	-	0.902 (49.5%) [0.15]	-	0.971 (12.0%) [0.15]	-	-	0.935 (31.8%) [0.15]	-
	右折車混入 α _{RT} (右折車混入率%) [右折車の通過率]	-	-	-	-	-	-	-	-	-	-
	歩行者 α _L [歩行者による低減率f _p]	-	-	-	-	-	-	-	-	-	-
実際車線の可能飽和交通流量S _A (台/青1時間)		1,845	1,992	859	1,790	1,525	1,926	1,984	706	1,870	1,495
①交通量Q (台/時)		352	381	62 (サバケ台数) 90	182	46 (サバケ台数) 90	266	277	24 (サバケ台数) 90	132	113 (サバケ台数) 90
必要現示率	正規化交通量 ρ	0.191	0.191	-	0.102	-	0.138	0.140	-	0.071	0.015
	1.φ	0.191	0.191	-	0.102	-	0.138	0.140	-	0.071	0.015
	2.φ										
	3.φ										
	4.φ										
②交通容量 (台/時)		807	872	466	783	757	843	868	399	818	744
混雑度 ((①)/(②))		0.44	0.44	0.13	0.23	0.06	0.32	0.32	0.06	0.16	0.15
備考		E _{LT} = 1.250		f= 0.589	E _{LT} = 1.220	f= 0.915	E _{LT} = 1.250		f= 0.529	E _{LT} = 1.220	f= 0.913
通過率の計算		0~200		0.515		0.915		0.407		0.913	
		200~400		0.561		0.898		0.471		0.896	
		400~600		0.589		0.821		0.527		0.819	
		600~800		0.580		0.770		0.529		0.769	
		800~1000		0.566		0.734		0.520		0.733	
歩行者による補正率			1.000	1.000		1.000		1.000		1.000	
可能飽和交通容量				1,800		1,773		1,750		1,746	
実1時間交通容量 (除サバケ台数)				376		667		309		654	

現示の 需要率	0.191
	0.102
	0.000
	0.000
	0.000
交差点の 需要率	0.293

No.3 交差点 (現況 平日)

流入路線		Aより			Bより		Cより			Dより	
車線 (車線数)		直左 ← (1)	直進 ↑ (1)	右折 ↗ (1)	直左 ← (1)	右折 ↗ (1)	直左 ← (1)	直進 ↑ (1)	右折 ↗ (1)	直左 ← (1)	右折 ↗ (1)
交通量	直進交通量	283	411		167		221	292		134	
	(内大型車台数)	(11)	(1)		(2)		(10)	(8)		(3)	
	左折交通量	95			30		54			44	
	(内大型車台数)	(1)			(0)		(2)			(0)	
	右折交通量			53		81			27		83
	(内大型車台数)			(1)		(1)			(0)		(3)
合計交通量	378	411	53	197	81	275	292	27	178	83	
(内大型車台数)	(12)	(1)		(2)	(1)	(12)	(8)	(0)	(3)	(3)	
対向流入部直進車台数				513		134			694		167
対向流入部飽和交通流率				4000		2000			4000		2000
現示の変わり目サバケ台数 交差点: 小2台 大3台				2.0		2.0			2.0		2.0
車線	車線幅員(m)	3.30m	3.30m	3.00m	3.00m	3.00m	3.30m	3.30m	3.00m	3.00m	3.00m
	縦断勾配(%)	0.00%	0.00%	0.00%	0.00%	0.00%	0.00%	0.00%	0.00%	0.00%	0.00%
歩行者交通 (多:1 少:0) f.p: 多 0.5 少 0.15		0			0		0			0	
有効青時間		40秒	40秒	40秒	40秒	40秒	40秒	40秒	40秒	40秒	40秒
青矢時間 (対向直進車なし)											
歩行者青時間		33秒	33秒	33秒	28秒	28秒	33秒	33秒	33秒	28秒	28秒
サイクル長		90秒	90秒	90秒	90秒	90秒	90秒	90秒	90秒	90秒	90秒

流入路線		Aより			Bより		Cより			Dより	
車線 (車線数)		直左 ← (1)	直進 ↑ (1)	右折 ↗ (1)	直左 ← (1)	右折 ↗ (1)	直左 ← (1)	直進 ↑ (1)	右折 ↗ (1)	直左 ← (1)	右折 ↗ (1)
飽和交通量の基本値S _B (台/青1時間)		2,000	2,000	1,800	2,000	1,800	2,000	2,000	1,800	2,000	1,800
補正率	車線幅員 α _w (車線幅員)	1.000 (3.30m)	1.000 (3.30m)	1.000 (3.00m)	1.000 (3.00m)	1.000 (3.00m)	1.000 (3.30m)	1.000 (3.30m)	1.000 (3.00m)	1.000 (3.00m)	1.000 (3.00m)
	縦断勾配 α _g (縦断勾配%)	1.000 (0.00%)	1.000 (0.00%)	1.000 (0.00%)	1.000 (0.00%)	1.000 (0.00%)	1.000 (0.00%)	1.000 (0.00%)	1.000 (0.00%)	1.000 (0.00%)	1.000 (0.00%)
	大型車混入 α _r (大型車混入率%)	0.978 (3.2%)	0.998 (0.2%)	0.987 (1.9%)	0.993 (1.0%)	0.991 (1.2%)	0.970 (4.4%)	0.981 (2.7%)	1.000 (0.0%)	0.988 (1.7%)	0.975 (3.6%)
	左折車混入 α _{LT} (左折車混入率%) [歩行者による低減率f _D]	0.940 (25.1%) [0.15]	-	-	0.966 (15.2%) [0.15]	-	0.952 (19.6%) [0.15]	-	-	0.946 (24.7%) [0.15]	-
右折車混入 α _{RT} (右折車混入率%) [右折車の通過率]	-	-	-	-	-	-	-	-	-	-	
歩行者 α _L [歩行者による低減率f _D]	-	-	-	-	-	-	-	-	-	-	
実際車線の可能飽和交通流量S _A (台/青1時間)		1,839	1,996	853	1,918	1,418	1,847	1,962	662	1,869	1,307
①交通量Q (台/時)		378	411	53 (サバケ台数) 80	197	81 (サバケ台数) 80	275	292	27 (サバケ台数) 80	178	83 (サバケ台数) 80
正規化交通量φ		0.206	0.206	-	0.103	0.001	0.149	0.149	-	0.095	0.002
必要現示率	1φ	0.206	0.206	-	0.103	0.001	0.149	0.149	-	0.095	0.002
	2φ										
	3φ										
	4φ										
	5φ										
②交通容量 (台/時)		817	887	459	852	710	821	872	374	831	661
混雑度(①/②)		0.46	0.46	0.12	0.23	0.11	0.33	0.33	0.07	0.21	0.13
備考		E _{LT} = 1.255		f= 0.588	E _{LT} = 1.229	f= 0.873	E _{LT} = 1.255		f= 0.498	E _{LT} = 1.229	f= 0.841
通過率の計算		0~200		0.513		0.873			0.341		0.841
		200~400		0.560		0.863			0.415		0.836
		400~600		0.588		0.796			0.488		0.778
		600~800		0.579		0.750			0.498		0.735
		800~1000		0.565		0.716			0.492		0.703
歩行者による補正率			1.000	1.000		1.000		1.000	1.000		1.000
可能飽和交通容量				1,777		1,784			1,800		1,755
実1時間交通容量 (除サバケ台数)				379		630			294		581

No.3 交差点 (開店後 平日)

流入路線		Aより			Bより		Cより			Dより	
車線		直左	直進	右折	直左	右折	直左	直進	右折	直左	右折
(車線数)		(1)	(1)	(1)	(1)	(1)	(1)	(1)	(1)	(1)	(1)
交通量	直進交通量	301	493		167		268	345		134	
	(内大型車台数)	(11)	(1)		(2)		(10)	(8)		(3)	
	左折交通量	146			89		54			44	
	(内大型車台数)	(1)			(0)		(2)			(0)	
	右折交通量			112		81			27		134
	(内大型車台数)			(1)		(1)			(0)		(3)
	合計交通量	447	493	112	256	81	322	345	27	178	134
	(内大型車台数)	(12)	(1)	(1)	(2)	(1)	(12)	(8)	(0)	(3)	(3)
	対向流入部直進車台数			613		134			794		167
	対向流入部飽和交通流率			4000		2000			4000		2000
現示の変わり目サバケ台数 交差点：小2台 大3台			2.0		2.0			2.0		2.0	
車線幅員(m)	3.30m	3.30m	3.00m	3.00m	3.00m	3.30m	3.30m	3.00m	3.00m	3.00m	
縦断勾配(%)	0.00%	0.00%	0.00%	0.00%	0.00%	0.00%	0.00%	0.00%	0.00%	0.00%	
歩行者交通 (多:1 少:0) f _p : 多 0.5 少 0.15	0			0		0			0		
有効青時間	40秒	40秒	40秒	40秒	40秒	40秒	40秒	40秒	40秒	40秒	
青矢時間 (対向直進車なし)											
歩行者青時間	33秒	33秒	33秒	28秒	28秒	33秒	33秒	33秒	28秒	28秒	
サイクル長	90秒	90秒	90秒	90秒	90秒	90秒	90秒	90秒	90秒	90秒	

流入路線		Aより			Bより		Cより			Dより	
車線		直左	直進	右折	直左	右折	直左	直進	右折	直左	右折
(車線数)		(1)	(1)	(1)	(1)	(1)	(1)	(1)	(1)	(1)	(1)
補正率	飽和交通量の基本値S _b (台/青1時間)	2,000	2,000	1,800	2,000	1,800	2,000	2,000	1,800	2,000	1,800
	車線幅員 α _w (車線幅員m)	1.000 (3.30m)	1.000 (3.30m)	1.000 (3.00m)	1.000 (3.00m)	1.000 (3.00m)	1.000 (3.30m)	1.000 (3.30m)	1.000 (3.00m)	1.000 (3.00m)	1.000 (3.00m)
	縦断勾配 α _s (縦断勾配%)	1.000 (0.00%)	1.000 (0.00%)	1.000 (0.00%)	1.000 (0.00%)	1.000 (0.00%)	1.000 (0.00%)	1.000 (0.00%)	1.000 (0.00%)	1.000 (0.00%)	1.000 (0.00%)
	大型車混入 α _r (大型車混入率%)	0.981 (2.7%)	0.999 (0.2%)	0.994 (0.9%)	0.994 (0.8%)	0.991 (1.2%)	0.975 (3.7%)	0.984 (2.3%)	1.000 (0.0%)	0.988 (1.7%)	0.985 (2.2%)
	左折車混入 α _{LT} (左折車混入率%)	0.923 (32.7%)	-	-	0.926 (34.8%)	-	0.959 (16.8%)	-	-	0.946 (24.7%)	-
	[歩行者による低減率 f _p]	[0.15]			[0.15]		[0.15]			[0.15]	
	右折車混入 α _{RT} (右折車混入率%)	-	-	-	-	-	-	-	-	-	-
	[右折車の通過率]										
	歩行者 α _L	-	-	-	-	-	-	-	-	-	-
	[歩行者による低減率 f _p]										
実際車線の可能飽和交通流量S _a (台/青1時間)	1,811	1,998	740	1,841	1,418	1,870	1,968	563	1,869	1,321	
①交通量Q (台/時)	447	493	112 (サバケ台数) 80	256	81 (サバケ台数) 80	322	345	27 (サバケ台数) 80	178	134 (サバケ台数) 80	
正規化交通量 ρ	0.247	0.247	0.043	0.139	0.001	0.172	0.175	-	0.095	0.041	
必要現示率	1 φ	0.247	0.043		0.139	0.001			0.095	0.041	
	2 φ									0.139	
	3 φ									0.000	
	4 φ									0.000	
	5 φ									0.000	
②交通容量 (台/時)	805	888	409	818	710	831	875	330	831	667	
混雑度 (①/②)	0.56	0.56	0.27	0.31	0.11	0.39	0.39	0.08	0.21	0.20	
備考	E _{LT} = 1.255		f= 0.534	E _{LT} = 1.229	f= 0.873	E _{LT} = 1.255		f= 0.453	E _{LT} = 1.229	f= 0.841	
通過率の計算	0~200		0.418		0.873			0.246		0.841	
	200~400		0.480		0.863			0.335		0.836	
	400~600		0.533		0.796			0.433		0.778	
	600~800		0.534		0.750			0.453		0.735	
	800~1000		0.525		0.716			0.452		0.703	
歩行者による補正率		1.000	1.000		1.000		1.000	1.000		1.000	
可能飽和交通容量			1,789		1,784			1,800		1,773	
実1時間交通容量 (除サバケ台数)			329		630			250		587	

現示の 需要率	0.247
	0.139
	0.000
	0.000
	0.000
交差点の 需要率	0.386

資料（交通調査結果）

① 自動車類交通量調査結果	
・ No. 1 交差点～No. 3 交差点	1
② 歩行者類交通量調査結果	
・ No. 1 交差点～No. 3 交差点	7
③ 信号現示調査結果	
・ No. 1 交差点～No. 3 交差点	10
④ 交差点現況図	
・ No. 1 交差点～No. 3 交差点	11

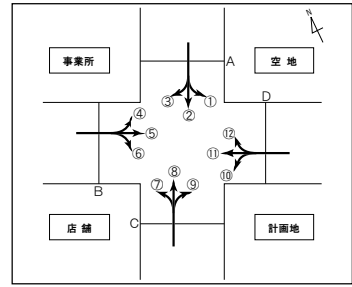
① 自動車類交通量調査結果

流入別自動車交通量調査表

調査地点:No.1交差点

調査年月日:令和8年3月15日(日)

天候:晴



方向 種別 時間帯	①					②					③					A断面流入合計(①+②+③)				
	大型車	小型車	自動車 類計	大型車 混入率	自動 二輪車	大型車	小型車	自動車 類計	大型車 混入率	自動 二輪車	大型車	小型車	自動車 類計	大型車 混入率	自動 二輪車	大型車	小型車	自動車 類計	大型車 混入率	自動 二輪車
7時台	0	4	4	0.0%	0	3	169	172	1.7%	2	0	3	3	0.0%	0	3	176	179	1.7%	2
8時台	0	8	8	0.0%	0	7	191	198	3.5%	2	0	9	9	0.0%	0	7	208	215	3.3%	2
9時台	0	3	3	0.0%	0	5	310	315	1.6%	4	0	10	10	0.0%	0	5	323	328	1.5%	4
10時台	1	9	10	10.0%	0	7	376	383	1.8%	1	1	15	16	6.3%	0	9	400	409	2.2%	1
11時台	0	15	15	0.0%	0	4	448	452	0.9%	5	0	12	12	0.0%	0	4	475	479	0.8%	5
12時台	0	13	13	0.0%	0	7	492	499	1.4%	7	0	18	18	0.0%	1	7	523	530	1.3%	8
13時台	0	15	15	0.0%	0	4	479	483	0.8%	4	0	21	21	0.0%	0	4	515	519	0.8%	4
14時台	0	16	16	0.0%	0	3	515	518	0.6%	4	0	17	17	0.0%	0	3	548	551	0.5%	4
15時台	0	17	17	0.0%	0	3	608	611	0.5%	9	0	18	18	0.0%	0	3	643	646	0.5%	9
16時台	0	15	15	0.0%	0	5	565	570	0.9%	4	0	21	21	0.0%	0	5	601	606	0.8%	4
17時台	0	20	20	0.0%	0	4	622	626	0.6%	7	0	21	21	0.0%	0	4	663	667	0.6%	7
18時台	0	16	16	0.0%	0	2	477	479	0.4%	0	1	14	15	6.7%	0	3	507	510	0.6%	0
19時台	0	10	10	0.0%	0	4	354	358	1.1%	2	0	15	15	0.0%	0	4	379	383	1.0%	2
20時台	0	11	11	0.0%	0	4	280	284	1.4%	3	0	7	7	0.0%	0	4	298	302	1.3%	3
合計	1	172	173	0.6%	0	62	5,886	5,948	1.0%	54	2	201	203	1.0%	1	65	6,259	6,324	1.0%	55

方向 種別 時間帯	④					⑤					⑥					B断面流入合計(④+⑤+⑥)				
	大型車	小型車	自動車 類計	大型車 混入率	自動 二輪車	大型車	小型車	自動車 類計	大型車 混入率	自動 二輪車	大型車	小型車	自動車 類計	大型車 混入率	自動 二輪車	大型車	小型車	自動車 類計	大型車 混入率	自動 二輪車
7時台	0	7	7	0.0%	0	0	0	0	0.0%	0	0	2	2	0.0%	0	0	9	9	0.0%	0
8時台	0	11	11	0.0%	0	0	0	0	0.0%	0	0	5	5	0.0%	0	0	16	16	0.0%	0
9時台	0	15	15	0.0%	0	0	0	0	0.0%	0	0	7	7	0.0%	0	0	22	22	0.0%	0
10時台	1	22	23	4.3%	0	0	1	1	0.0%	0	0	15	15	0.0%	0	1	38	39	2.6%	0
11時台	1	22	23	4.3%	0	0	0	0	0.0%	0	0	13	13	0.0%	0	1	35	36	2.8%	0
12時台	0	20	20	0.0%	1	0	0	0	0.0%	0	0	7	7	0.0%	0	0	27	27	0.0%	1
13時台	0	13	13	0.0%	0	0	3	3	0.0%	1	1	13	14	7.1%	1	1	29	30	3.3%	2
14時台	0	18	18	0.0%	0	0	0	0	0.0%	0	0	12	12	0.0%	0	0	30	30	0.0%	0
15時台	0	20	20	0.0%	0	0	1	1	0.0%	0	0	17	17	0.0%	0	0	38	38	0.0%	0
16時台	0	23	23	0.0%	1	0	0	0	0.0%	0	0	12	12	0.0%	0	0	35	35	0.0%	1
17時台	1	19	20	5.0%	0	0	0	0	0.0%	0	2	10	12	16.7%	1	3	29	32	9.4%	1
18時台	0	12	12	0.0%	0	0	1	1	0.0%	0	0	7	7	0.0%	1	0	20	20	0.0%	1
19時台	0	4	4	0.0%	0	0	1	1	0.0%	0	0	7	7	0.0%	0	0	12	12	0.0%	0
20時台	0	4	4	0.0%	0	0	0	0	0.0%	0	0	7	7	0.0%	0	0	11	11	0.0%	0
合計	3	210	213	1.4%	2	0	7	7	0.0%	1	3	134	137	2.2%	3	6	351	357	1.7%	6

方向 種別 時間帯	⑦					⑧					⑨					C断面流入合計(⑦+⑧+⑨)				
	大型車	小型車	自動車 類計	大型車 混入率	自動 二輪車	大型車	小型車	自動車 類計	大型車 混入率	自動 二輪車	大型車	小型車	自動車 類計	大型車 混入率	自動 二輪車	大型車	小型車	自動車 類計	大型車 混入率	自動 二輪車
7時台	0	2	2	0.0%	0	5	301	306	1.6%	4	0	3	3	0.0%	0	5	306	311	1.6%	4
8時台	0	4	4	0.0%	0	7	343	350	2.0%	5	0	5	5	0.0%	0	7	352	359	1.9%	5
9時台	0	9	9	0.0%	0	8	553	561	1.4%	4	0	5	5	0.0%	0	8	567	575	1.4%	4
10時台	0	7	7	0.0%	0	13	607	620	2.1%	4	0	4	4	0.0%	0	13	618	631	2.1%	4
11時台	1	7	8	12.5%	0	8	564	572	1.4%	3	0	5	5	0.0%	0	9	576	585	1.5%	3
12時台	0	5	5	0.0%	0	5	476	481	1.0%	9	0	6	6	0.0%	0	5	487	492	1.0%	9
13時台	0	6	6	0.0%	0	2	506	508	0.4%	7	0	10	10	0.0%	0	2	522	524	0.4%	7
14時台	0	8	8	0.0%	0	7	535	542	1.3%	6	0	4	4	0.0%	0	7	547	554	1.3%	6
15時台	0	8	8	0.0%	0	4	472	476	0.8%	6	0	2	2	0.0%	0	4	482	486	0.8%	6
16時台	0	8	8	0.0%	1	12	484	496	2.4%	3	0	6	6	0.0%	0	12	498	510	2.4%	4
17時台	0	4	4	0.0%	0	6	417	423	1.4%	2	0	12	12	0.0%	0	6	433	439	1.4%	2
18時台	0	6	6	0.0%	0	5	330	335	1.5%	0	0	11	11	0.0%	1	5	347	352	1.4%	1
19時台	0	3	3	0.0%	0	3	208	211	1.4%	2	0	3	3	0.0%	0	3	214	217	1.4%	2
20時台	0	1	1	0.0%	0	1	129	130	0.8%	2	0	4	4	0.0%	0	1	134	135	0.7%	2
合計	1	78	79	1.3%	1	86	5,925	6,011	1.4%	57	0	80	80	0.0%	1	87	6,083	6,170	1.4%	59

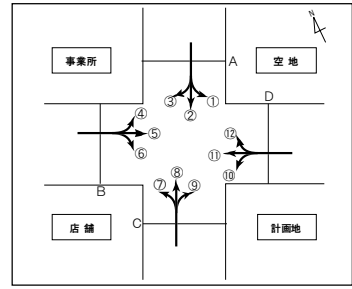
方向 種別 時間帯	⑩					⑪					⑫					D断面流入合計(⑩+⑪+⑫)				
	大型車	小型車	自動車 類計	大型車 混入率	自動 二輪車	大型車	小型車	自動車 類計	大型車 混入率	自動 二輪車	大型車	小型車	自動車 類計	大型車 混入率	自動 二輪車	大型車	小型車	自動車 類計	大型車 混入率	自動 二輪車
7時台	1	9	10	10.0%	0	0	0	0	0.0%	0	0	7	7	0.0%	0	1	16	17	5.9%	0
8時台	1	14	15	6.7%	0	0	0	0	0.0%	0	0	11	11	0.0%	0	1	25	26	3.8%	0
9時台	0	16	16	0.0%	0	0	0	0	0.0%	0	1	19	20	5.0%	0	1	35	36	2.8%	0
10時台	0	6	6	0.0%	0	1	1	2	50.0%	0	0	25	25	0.0%	0	1	32	33	3.0%	0
11時台	0	15	15	0.0%	0	0	2	2	0.0%	0	0	14	14	0.0%	0	0	31	31	0.0%	0
12時台	0	11	11	0.0%	0	0	0	0	0.0%	0	0	16	16	0.0%	0	0	27	27	0.0%	0
13時台	0	11	11	0.0%	0	0	0	0	0.0%	0	0	17	17	0.0%	0	0	28	28	0.0%	0
14時台	0	10	10	0.0%	0	0	0	0	0.0%	0	1	13	14	7.1%	0	1	23	24	4.2%	0
15時台	0	4	4	0.0%	0	0	3	3	0.0%	0	0	7	7	0.0%	0	0	14	14	0.0%	0
16時台	0	11	11	0.0%	0	0	0	0	0.0%	0	0	9	9	0.0%	0	0	20	20	0.0%	0
17時台	0	10	10	0.0%	1	0	0	0	0.0%	0	0	9	9	0.0%	0	0	19	19	0.0%	1
18時台	0	7	7	0.0%	0	0	0	0	0.0%	0	0	9	9	0.0%	0	0	16	16	0.0%	0
19時台	0	8	8	0.0%	0	0	0	0	0.0%	0	0	7	7	0.0%	0	0	15	15	0.0%	0
20時台	0	0	0	0.0%	0	0	0	0	0.0%	0	0	6	6	0.0%	0	0	6	6	0.0%	0
合計	2	132	134	1.5%	1	1	6	7	14.3%	0	2	169	171	1.2%	0	5	307	312	1.6%	1

流入別自動車交通量調査表

調査地点: No.1交差点

調査年月日: 令和3年3月16日(月)

天候: 晴



方向 種別 時間帯	①				②				③				A断面流入合計(①+②+③)							
	大型車	小型車	自動車 類計	大型車 混入率	自動 二輪車	大型車	小型車	自動車 類計	大型車 混入率	自動 二輪車	大型車	小型車	自動車 類計	大型車 混入率	自動 二輪車	大型車	小型車	自動車 類計	大型車 混入率	自動 二輪車
7時台	2	10	12	16.7%	0	20	367	387	5.2%	3	1	25	26	3.8%	0	23	402	425	5.4%	3
8時台	2	13	15	13.3%	0	25	390	415	6.0%	3	3	31	34	8.8%	0	30	434	464	6.5%	3
9時台	2	12	14	14.3%	0	39	286	325	12.0%	1	4	14	18	22.2%	0	45	312	357	12.6%	1
10時台	0	4	4	0.0%	0	33	313	346	9.5%	0	2	20	22	9.1%	0	35	337	372	9.4%	0
11時台	0	5	5	0.0%	0	35	365	400	8.8%	2	2	9	11	18.2%	1	37	379	416	8.9%	3
12時台	0	11	11	0.0%	0	30	385	415	7.2%	3	3	20	23	13.0%	0	33	416	449	7.3%	3
13時台	0	6	6	0.0%	0	30	371	401	7.5%	3	2	22	24	8.3%	0	32	399	431	7.4%	3
14時台	0	11	11	0.0%	0	32	481	513	6.2%	2	1	17	18	5.6%	0	33	509	542	6.1%	2
15時台	3	5	8	37.5%	0	30	489	519	5.8%	0	2	16	18	11.1%	0	35	510	545	6.4%	0
16時台	0	28	28	0.0%	0	22	596	618	3.6%	2	0	27	27	0.0%	0	22	651	673	3.3%	2
17時台	0	20	20	0.0%	0	13	857	870	1.5%	2	1	35	36	2.8%	0	14	912	926	1.5%	2
18時台	0	17	17	0.0%	0	9	691	700	1.3%	2	0	23	23	0.0%	0	9	731	740	1.2%	2
19時台	0	14	14	0.0%	0	4	540	544	0.7%	5	0	12	12	0.0%	0	4	566	570	0.7%	5
20時台	0	17	17	0.0%	0	6	341	347	1.7%	1	0	8	8	0.0%	0	6	366	372	1.6%	1
合計	9	173	182	4.9%	0	328	6,472	6,800	4.8%	29	21	279	300	7.0%	1	358	6,924	7,282	4.9%	30

方向 種別 時間帯	④				⑤				⑥				B断面流入合計(④+⑤+⑥)							
	大型車	小型車	自動車 類計	大型車 混入率	自動 二輪車	大型車	小型車	自動車 類計	大型車 混入率	自動 二輪車	大型車	小型車	自動車 類計	大型車 混入率	自動 二輪車	大型車	小型車	自動車 類計	大型車 混入率	自動 二輪車
7時台	8	21	29	27.6%	0	0	2	2	0.0%	0	0	3	3	0.0%	0	8	26	34	23.5%	0
8時台	8	29	37	21.6%	0	0	3	3	0.0%	0	0	5	5	0.0%	0	8	37	45	17.8%	0
9時台	11	13	24	45.8%	0	0	0	0	0.0%	0	2	1	3	66.7%	0	13	14	27	48.1%	0
10時台	10	22	32	31.3%	0	0	2	2	0.0%	0	2	11	13	15.4%	0	12	35	47	25.5%	0
11時台	9	15	24	37.5%	0	0	0	0	0.0%	0	4	11	15	26.7%	0	13	26	39	33.3%	0
12時台	1	10	11	9.1%	1	0	0	0	0.0%	1	2	9	11	18.2%	0	3	19	22	13.6%	2
13時台	6	16	22	27.3%	0	0	4	4	0.0%	0	3	15	18	16.7%	0	9	35	44	20.5%	0
14時台	8	10	18	44.4%	0	0	1	1	0.0%	0	3	11	14	21.4%	0	11	22	33	33.3%	0
15時台	10	16	26	38.5%	0	0	0	0	0.0%	0	2	15	17	11.8%	0	12	31	43	27.9%	0
16時台	5	19	24	20.8%	0	0	2	2	0.0%	0	0	6	6	0.0%	0	5	27	32	15.6%	0
17時台	2	29	31	6.5%	0	0	2	2	0.0%	0	0	8	8	0.0%	0	2	39	41	4.9%	0
18時台	0	21	21	0.0%	0	0	1	1	0.0%	0	0	8	8	0.0%	0	0	30	30	0.0%	0
19時台	0	3	3	0.0%	0	0	0	0	0.0%	0	1	11	12	8.3%	0	1	14	15	6.7%	0
20時台	0	3	3	0.0%	0	0	0	0	0.0%	0	0	4	4	0.0%	0	0	7	7	0.0%	0
合計	78	227	305	25.6%	1	0	17	17	0.0%	1	19	118	137	13.9%	0	97	362	459	21.1%	2

方向 種別 時間帯	⑦				⑧				⑨				C断面流入合計(⑦+⑧+⑨)							
	大型車	小型車	自動車 類計	大型車 混入率	自動 二輪車	大型車	小型車	自動車 類計	大型車 混入率	自動 二輪車	大型車	小型車	自動車 類計	大型車 混入率	自動 二輪車	大型車	小型車	自動車 類計	大型車 混入率	自動 二輪車
7時台	1	12	13	7.7%	0	39	907	946	4.1%	2	0	4	4	0.0%	0	40	923	963	4.2%	2
8時台	1	15	16	6.3%	0	48	972	1,020	4.7%	3	1	5	6	16.7%	0	50	992	1,042	4.8%	3
9時台	1	7	8	12.5%	0	53	491	544	9.7%	1	1	3	4	25.0%	0	55	501	556	9.9%	1
10時台	5	7	12	41.7%	0	42	457	499	8.4%	1	1	3	4	25.0%	0	48	467	515	9.3%	1
11時台	1	3	4	25.0%	0	20	348	368	5.4%	1	1	4	5	20.0%	0	22	355	377	5.8%	1
12時台	2	5	7	28.6%	0	22	343	365	6.0%	1	0	7	7	0.0%	0	24	355	379	6.3%	1
13時台	1	7	8	12.5%	0	32	367	399	8.0%	3	1	5	6	16.7%	0	34	379	413	8.2%	3
14時台	1	7	8	12.5%	0	28	394	422	6.6%	1	0	7	7	0.0%	0	29	408	437	6.6%	1
15時台	0	8	8	0.0%	0	36	364	400	9.0%	2	4	7	11	36.4%	0	40	379	419	9.5%	2
16時台	1	10	11	9.1%	0	24	437	461	5.2%	3	0	13	13	0.0%	0	25	460	485	5.2%	3
17時台	0	14	14	0.0%	0	20	573	593	3.4%	6	1	25	26	3.8%	0	21	612	633	3.3%	6
18時台	0	11	11	0.0%	0	10	465	475	2.1%	4	0	4	4	0.0%	0	10	480	490	2.0%	4
19時台	0	4	4	0.0%	0	9	300	309	2.9%	1	0	7	7	0.0%	0	9	311	320	2.8%	1
20時台	0	6	6	0.0%	0	3	180	183	1.6%	1	0	4	4	0.0%	0	3	190	193	1.6%	1
合計	14	116	130	10.8%	0	386	6,598	6,984	5.5%	30	10	98	108	9.3%	0	410	6,812	7,222	5.7%	30

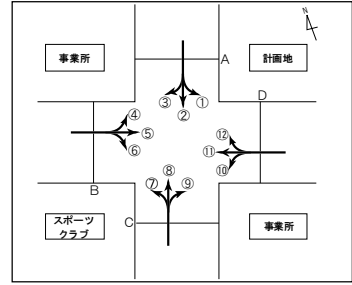
方向 種別 時間帯	⑩				⑪				⑫				D断面流入合計(⑩+⑪+⑫)							
	大型車	小型車	自動車 類計	大型車 混入率	自動 二輪車	大型車	小型車	自動車 類計	大型車 混入率	自動 二輪車	大型車	小型車	自動車 類計	大型車 混入率	自動 二輪車	大型車	小型車	自動車 類計	大型車 混入率	自動 二輪車
7時台	2	24	26	7.7%	0	0	2	2	0.0%	0	1	32	33	3.0%	0	3	58	61	4.9%	0
8時台	2	29	31	6.5%	0	0	3	3	0.0%	0	1	35	36	2.8%	0	3	67	70	4.3%	0
9時台	1	4	5	20.0%	1	1	1	2	50.0%	1	4	17	21	19.0%	0	6	22	28	21.4%	2
10時台	1	12	13	7.7%	0	0	4	4	0.0%	0	1	11	12	8.3%	0	2	27	29	6.9%	0
11時台	1	11	12	8.3%	0	0	0	0	0.0%	0	0	9	9	0.0%	0	1	20	21	4.8%	0
12時台	2	3	5	40.0%	1	0	0	0	0.0%	0	0	10	10	0.0%	0	2	13	15	13.3%	1
13時台	0	4	4	0.0%	0	0	0	0	0.0%	0	0	7	7	0.0%	0	0	11	11	0.0%	0
14時台	0	7	7	0.0%	0	0	0	0	0.0%	0	0	9	9	0.0%	0	0	16	16	0.0%	0
15時台	3	9	12	25.0%	0	0	3	3	0.0%	0	1	12	13	7.7%	0	4	24	28	14.3%	0
16時台	2	14	16	12.5%	0	0	1	1	0.0%	0	0	12	12	0.0%	0	2	27	29	6.9%	0
17時台	1	11	12	8.3%	0	0	0	0	0.0%	0	0	7	7	0.0%	0	1	18	19	5.3%	0
18時台	1	3	4	25.0%	0	1	1	2	50.0%	0	0	8	8	0.0%	0	2	12	14	14.3%	0
19時台	0	7	7	0.0%	0	0	1	1	0.0%	0	1	5	6	16.7%	0	1	13	14	7.1%	0
20時台	0	3	3	0.0%	0	0	0	0	0.0%	0	0	2	2	0.0%	0	0	5	5	0.0%	0
合計	16	141	157	10.2%	2	2	16	18	11.1%	1	9	176	185	4.9%	0	27	333	360	7.5%	3

流入別自動車交通量調査表

調査地点:No.2交差点

調査年月日:令和8年3月15日(日)

天候:晴



方向 種別 時間帯	①					②					③					A断面流入合計(①+②+③)				
	大型車	小型車	自動車 類計	大型車 混入率	自動 二輪車	大型車	小型車	自動車 類計	大型車 混入率	自動 二輪車	大型車	小型車	自動車 類計	大型車 混入率	自動 二輪車	大型車	小型車	自動車 類計	大型車 混入率	自動 二輪車
7時台	0	2	2	0.0%	0	4	176	180	2.2%	2	0	2	2	0.0%	0	4	180	184	2.2%	2
8時台	0	3	3	0.0%	0	6	204	210	2.9%	2	2	3	5	40.0%	0	8	210	218	3.7%	2
9時台	0	6	6	0.0%	0	5	321	326	1.5%	4	0	6	6	0.0%	0	5	333	338	1.5%	4
10時台	0	11	11	0.0%	1	7	381	388	1.8%	0	0	5	5	0.0%	0	7	397	404	1.7%	1
11時台	0	20	20	0.0%	0	4	446	450	0.9%	5	0	10	10	0.0%	0	4	476	480	0.8%	5
12時台	0	10	10	0.0%	0	7	495	502	1.4%	7	0	5	5	0.0%	0	7	510	517	1.4%	7
13時台	0	9	9	0.0%	0	5	491	496	1.0%	5	0	3	3	0.0%	0	5	503	508	1.0%	5
14時台	0	14	14	0.0%	0	3	514	517	0.6%	4	0	9	9	0.0%	0	3	537	540	0.6%	4
15時台	0	22	22	0.0%	0	3	603	606	0.5%	8	0	4	4	0.0%	1	3	629	632	0.5%	9
16時台	0	16	16	0.0%	0	5	565	570	0.9%	4	0	7	7	0.0%	0	5	588	593	0.8%	4
17時台	0	18	18	0.0%	0	6	605	611	1.0%	9	0	19	19	0.0%	0	6	642	648	0.9%	9
18時台	0	15	15	0.0%	0	2	463	465	0.4%	1	0	13	13	0.0%	0	2	491	493	0.4%	1
19時台	0	22	22	0.0%	0	4	336	340	1.2%	2	0	11	11	0.0%	0	4	369	373	1.1%	2
20時台	0	9	9	0.0%	0	4	276	280	1.4%	3	0	2	2	0.0%	0	4	287	291	1.4%	3
合計	0	177	177	0.0%	1	65	5,876	5,941	1.1%	56	2	99	101	2.0%	1	67	6,152	6,219	1.1%	58

方向 種別 時間帯	④					⑤					⑥					B断面流入合計(④+⑤+⑥)				
	大型車	小型車	自動車 類計	大型車 混入率	自動 二輪車	大型車	小型車	自動車 類計	大型車 混入率	自動 二輪車	大型車	小型車	自動車 類計	大型車 混入率	自動 二輪車	大型車	小型車	自動車 類計	大型車 混入率	自動 二輪車
7時台	0	1	1	0.0%	0	0	0	0	0.0%	0	0	1	1	0.0%	0	0	2	2	0.0%	0
8時台	0	3	3	0.0%	0	0	0	0	0.0%	0	0	1	1	0.0%	0	0	4	4	0.0%	0
9時台	0	6	6	0.0%	0	0	0	0	0.0%	0	0	0	0	0.0%	0	0	6	6	0.0%	0
10時台	1	4	5	20.0%	0	0	0	0	0.0%	0	0	0	0	0.0%	0	1	4	5	20.0%	0
11時台	0	7	7	0.0%	0	0	1	1	0.0%	0	0	2	2	0.0%	0	0	10	10	0.0%	0
12時台	0	10	10	0.0%	0	0	0	0	0.0%	0	0	0	0	0.0%	0	0	10	10	0.0%	0
13時台	0	9	9	0.0%	0	0	0	0	0.0%	0	0	0	0	0.0%	0	0	9	9	0.0%	0
14時台	0	4	4	0.0%	0	0	0	0	0.0%	0	0	0	0	0.0%	0	0	4	4	0.0%	0
15時台	0	3	3	0.0%	0	0	0	0	0.0%	0	0	0	0	0.0%	0	0	3	3	0.0%	0
16時台	0	6	6	0.0%	0	0	0	0	0.0%	0	0	2	2	0.0%	0	0	8	8	0.0%	0
17時台	0	3	3	0.0%	0	0	2	2	0.0%	0	0	2	2	0.0%	0	0	7	7	0.0%	0
18時台	0	3	3	0.0%	0	0	0	0	0.0%	0	0	1	1	0.0%	0	0	4	4	0.0%	0
19時台	0	0	0	0.0%	0	0	0	0	0.0%	0	0	0	0	0.0%	0	0	0	0	0.0%	0
20時台	0	2	2	0.0%	0	0	0	0	0.0%	0	0	0	0	0.0%	0	0	2	2	0.0%	0
合計	1	61	62	1.6%	0	0	3	3	0.0%	0	0	9	9	0.0%	0	1	73	74	1.4%	0

方向 種別 時間帯	⑦					⑧					⑨					C断面流入合計(⑦+⑧+⑨)				
	大型車	小型車	自動車 類計	大型車 混入率	自動 二輪車	大型車	小型車	自動車 類計	大型車 混入率	自動 二輪車	大型車	小型車	自動車 類計	大型車 混入率	自動 二輪車	大型車	小型車	自動車 類計	大型車 混入率	自動 二輪車
7時台	0	1	1	0.0%	0	5	299	304	1.6%	4	0	8	8	0.0%	0	5	308	313	1.6%	4
8時台	0	1	1	0.0%	0	7	338	345	2.0%	5	1	12	13	7.7%	0	8	351	359	2.2%	5
9時台	0	0	0	0.0%	0	8	532	540	1.5%	4	0	6	6	0.0%	0	8	538	546	1.5%	4
10時台	0	4	4	0.0%	0	12	599	611	2.0%	4	0	9	9	0.0%	0	12	612	624	1.9%	4
11時台	0	3	3	0.0%	0	8	547	555	1.4%	3	0	11	11	0.0%	0	8	561	569	1.4%	3
12時台	0	1	1	0.0%	0	5	465	470	1.1%	9	0	6	6	0.0%	1	5	472	477	1.0%	10
13時台	0	1	1	0.0%	0	2	496	498	0.4%	7	1	12	13	7.7%	0	3	509	512	0.6%	7
14時台	0	0	0	0.0%	0	7	532	539	1.3%	6	0	7	7	0.0%	0	7	539	546	1.3%	6
15時台	0	2	2	0.0%	0	4	466	470	0.9%	6	0	15	15	0.0%	0	4	483	487	0.8%	6
16時台	0	1	1	0.0%	0	12	480	492	2.4%	4	0	11	11	0.0%	0	12	492	504	2.4%	4
17時台	0	3	3	0.0%	0	6	418	424	1.4%	2	0	8	8	0.0%	0	6	429	435	1.4%	2
18時台	0	1	1	0.0%	0	5	339	344	1.5%	1	0	9	9	0.0%	0	5	349	354	1.4%	1
19時台	0	0	0	0.0%	0	2	211	213	0.9%	2	0	9	9	0.0%	0	2	220	222	0.9%	2
20時台	0	0	0	0.0%	0	1	127	128	0.8%	2	1	3	4	25.0%	0	2	130	132	1.5%	2
合計	0	18	18	0.0%	0	84	5,849	5,933	1.4%	59	3	126	129	2.3%	1	87	5,993	6,080	1.4%	60

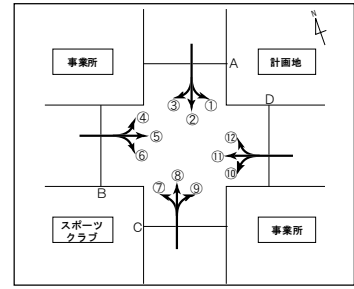
方向 種別 時間帯	⑩					⑪					⑫					D断面流入合計(⑩+⑪+⑫)				
	大型車	小型車	自動車 類計	大型車 混入率	自動 二輪車	大型車	小型車	自動車 類計	大型車 混入率	自動 二輪車	大型車	小型車	自動車 類計	大型車 混入率	自動 二輪車	大型車	小型車	自動車 類計	大型車 混入率	自動 二輪車
7時台	0	12	12	0.0%	0	0	0	0	0.0%	0	0	6	6	0.0%	0	0	18	18	0.0%	0
8時台	0	21	21	0.0%	0	0	0	0	0.0%	0	0	11	11	0.0%	0	0	32	32	0.0%	0
9時台	0	17	17	0.0%	0	0	1	1	0.0%	0	0	29	29	0.0%	0	0	47	47	0.0%	0
10時台	0	25	25	0.0%	0	0	4	4	0.0%	0	0	15	15	0.0%	0	0	44	44	0.0%	0
11時台	0	14	14	0.0%	0	0	2	2	0.0%	0	1	22	23	4.3%	0	1	38	39	2.6%	0
12時台	1	12	13	7.7%	1	0	0	0	0.0%	0	0	12	12	0.0%	0	1	24	25	4.0%	1
13時台	1	6	7	14.3%	0	0	3	3	0.0%	0	0	17	17	0.0%	0	1	26	27	3.7%	0
14時台	0	6	6	0.0%	0	0	1	1	0.0%	0	0	11	11	0.0%	0	0	18	18	0.0%	0
15時台	0	21	21	0.0%	0	0	0	0	0.0%	0	0	13	13	0.0%	0	0	34	34	0.0%	0
16時台	0	13	13	0.0%	0	0	0	0	0.0%	0	0	12	12	0.0%	0	0	25	25	0.0%	0
17時台	0	7	7	0.0%	0	0	2	2	0.0%	0	0	12	12	0.0%	0	0	21	21	0.0%	0
18時台	1	9	10	10.0%	1	0	0	0	0.0%	0	0	5	5	0.0%	0	1	14	15	6.7%	1
19時台	0	6	6	0.0%	0	0	0	0	0.0%	0	1	3	4	25.0%	0	1	9	10	10.0%	0
20時台	0	2	2	0.0%	0	0	1	1	0.0%	0	0	5	5	0.0%	0	0	8	8	0.0%	0
合計	3	171	174	1.7%	2	0	14	14	0.0%	0	2	173	175	1.1%	0	5	358	363	1.4%	2

流入別自動車交通量調査表

調査地点: No.2交差点

調査年月日: 令和3年3月16日(月)

天候: 晴



方向 種別 時間帯	①					②					③					A断面流入合計(①+②+③)				
	大型車	小型車	自動車 類計	大型車 混入率	自動 二輪車	大型車	小型車	自動車 類計	大型車 混入率	自動 二輪車	大型車	小型車	自動車 類計	大型車 混入率	自動 二輪車	大型車	小型車	自動車 類計	大型車 混入率	自動 二輪車
7時台	2	9	11	18.2%	0	18	370	388	4.6%	3	2	15	17	11.8%	0	22	394	416	5.3%	3
8時台	2	12	14	14.3%	0	23	395	418	5.5%	3	2	17	19	10.5%	0	27	424	451	6.0%	3
9時台	3	8	11	27.3%	0	38	275	313	12.1%	2	1	8	9	11.1%	0	42	291	333	12.6%	2
10時台	2	3	5	40.0%	0	34	330	364	9.3%	0	0	3	3	0.0%	0	36	336	372	9.7%	0
11時台	1	12	13	7.7%	0	39	371	410	9.5%	2	0	4	4	0.0%	0	40	387	427	9.4%	2
12時台	0	8	8	0.0%	1	34	384	418	8.1%	3	0	5	5	0.0%	0	34	397	431	7.9%	4
13時台	4	15	19	21.1%	0	29	370	399	7.3%	3	0	5	5	0.0%	0	33	390	423	7.8%	3
14時台	2	8	10	20.0%	1	33	483	516	6.4%	1	0	8	8	0.0%	0	35	499	534	6.6%	2
15時台	0	9	9	0.0%	0	35	491	526	6.7%	0	0	13	13	0.0%	0	35	513	548	6.4%	0
16時台	0	23	23	0.0%	0	24	577	601	4.0%	2	0	16	16	0.0%	0	24	616	640	3.8%	2
17時台	0	36	36	0.0%	0	14	817	831	1.7%	2	0	23	23	0.0%	0	14	876	890	1.6%	2
18時台	0	32	32	0.0%	0	10	651	661	1.5%	2	0	19	19	0.0%	0	10	702	712	1.4%	2
19時台	0	29	29	0.0%	2	5	522	527	0.9%	2	0	7	7	0.0%	1	5	558	563	0.9%	5
20時台	0	13	13	0.0%	0	6	322	328	1.8%	1	0	13	13	0.0%	0	6	348	354	1.7%	1
合計	16	217	233	6.9%	4	342	6,358	6,700	5.1%	26	5	156	161	3.1%	1	363	6,731	7,094	5.1%	31

方向 種別 時間帯	④					⑤					⑥					B断面流入合計(④+⑤+⑥)				
	大型車	小型車	自動車 類計	大型車 混入率	自動 二輪車	大型車	小型車	自動車 類計	大型車 混入率	自動 二輪車	大型車	小型車	自動車 類計	大型車 混入率	自動 二輪車	大型車	小型車	自動車 類計	大型車 混入率	自動 二輪車
7時台	0	14	14	0.0%	0	0	1	1	0.0%	0	0	1	1	0.0%	0	0	16	16	0.0%	0
8時台	0	17	17	0.0%	0	0	1	1	0.0%	0	0	2	2	0.0%	0	0	20	20	0.0%	0
9時台	0	10	10	0.0%	0	0	0	0	0.0%	1	0	0	0	0.0%	0	0	10	10	0.0%	1
10時台	0	4	4	0.0%	0	0	0	0	0.0%	0	0	0	0	0.0%	0	0	4	4	0.0%	0
11時台	1	4	5	20.0%	0	0	1	1	0.0%	0	2	0	2	100.0%	0	3	5	8	37.5%	0
12時台	0	3	3	0.0%	0	0	0	0	0.0%	0	0	0	0	0.0%	0	0	3	3	0.0%	0
13時台	0	3	3	0.0%	0	1	1	2	50.0%	0	0	0	0	0.0%	0	1	4	5	20.0%	0
14時台	0	8	8	0.0%	0	0	0	0	0.0%	0	0	0	0	0.0%	0	0	8	8	0.0%	0
15時台	1	9	10	10.0%	0	0	0	0	0.0%	0	0	0	0	0.0%	0	1	9	10	10.0%	0
16時台	2	12	14	14.3%	0	0	1	1	0.0%	0	0	0	0	0.0%	0	2	13	15	13.3%	0
17時台	0	13	13	0.0%	0	0	0	0	0.0%	0	0	0	0	0.0%	0	0	13	13	0.0%	0
18時台	1	11	12	8.3%	0	0	0	0	0.0%	0	0	1	1	0.0%	0	1	12	13	7.7%	0
19時台	0	3	3	0.0%	0	0	1	1	0.0%	0	0	0	0	0.0%	0	0	4	4	0.0%	0
20時台	0	3	3	0.0%	1	0	1	1	0.0%	0	0	2	2	0.0%	0	0	6	6	0.0%	1
合計	5	114	119	4.2%	1	1	7	8	12.5%	1	2	6	8	25.0%	0	8	127	135	5.9%	2

方向 種別 時間帯	⑦					⑧					⑨					C断面流入合計(⑦+⑧+⑨)				
	大型車	小型車	自動車 類計	大型車 混入率	自動 二輪車	大型車	小型車	自動車 類計	大型車 混入率	自動 二輪車	大型車	小型車	自動車 類計	大型車 混入率	自動 二輪車	大型車	小型車	自動車 類計	大型車 混入率	自動 二輪車
7時台	0	8	8	0.0%	0	39	881	920	4.2%	2	0	5	5	0.0%	0	39	894	933	4.2%	2
8時台	0	11	11	0.0%	0	49	944	993	4.9%	3	0	7	7	0.0%	0	49	962	1,011	4.8%	3
9時台	0	5	5	0.0%	0	54	478	532	10.2%	1	0	12	12	0.0%	0	54	495	549	9.8%	1
10時台	0	2	2	0.0%	0	46	451	497	9.3%	1	0	6	6	0.0%	0	46	459	505	9.1%	1
11時台	0	0	0	0.0%	0	21	344	365	5.8%	1	1	8	9	11.1%	0	22	352	374	5.9%	1
12時台	1	2	3	33.3%	0	23	348	371	6.2%	0	0	11	11	0.0%	0	24	361	385	6.2%	0
13時台	0	1	1	0.0%	0	34	362	396	8.6%	3	0	13	13	0.0%	0	34	376	410	8.3%	3
14時台	0	1	1	0.0%	0	28	389	417	6.7%	1	0	8	8	0.0%	0	28	398	426	6.6%	1
15時台	0	5	5	0.0%	0	39	364	403	9.7%	2	0	8	8	0.0%	0	39	377	416	9.4%	2
16時台	0	15	15	0.0%	0	23	429	452	5.1%	3	0	11	11	0.0%	0	23	455	478	4.8%	3
17時台	0	6	6	0.0%	0	21	581	602	3.5%	6	0	18	18	0.0%	0	21	605	626	3.4%	6
18時台	0	4	4	0.0%	0	9	462	471	1.9%	4	0	20	20	0.0%	0	9	486	495	1.8%	4
19時台	0	1	1	0.0%	0	9	301	310	2.9%	0	0	17	17	0.0%	0	9	319	328	2.7%	0
20時台	0	2	2	0.0%	0	3	183	186	1.6%	0	0	10	10	0.0%	0	3	195	198	1.5%	0
合計	1	63	64	1.6%	0	398	6,517	6,915	5.8%	27	1	154	155	0.6%	0	400	6,734	7,134	5.6%	27

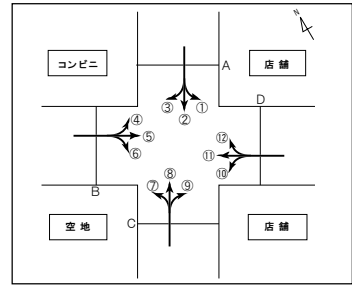
方向 種別 時間帯	⑩					⑪					⑫					D断面流入合計(⑩+⑪+⑫)				
	大型車	小型車	自動車 類計	大型車 混入率	自動 二輪車	大型車	小型車	自動車 類計	大型車 混入率	自動 二輪車	大型車	小型車	自動車 類計	大型車 混入率	自動 二輪車	大型車	小型車	自動車 類計	大型車 混入率	自動 二輪車
7時台	2	24	26	7.7%	0	0	2	2	0.0%	0	1	28	29	3.4%	0	3	54	57	5.3%	0
8時台	2	28	30	6.7%	0	0	3	3	0.0%	0	1	31	32	3.1%	0	3	62	65	4.6%	0
9時台	2	13	15	13.3%	0	0	0	0	0.0%	0	1	13	14	7.1%	0	3	26	29	10.3%	0
10時台	2	9	11	18.2%	4	0	0	0	0.0%	0	2	12	14	14.3%	0	4	21	25	16.0%	4
11時台	1	11	12	8.3%	0	0	0	0	0.0%	0	0	7	7	0.0%	0	1	18	19	5.3%	0
12時台	0	13	13	0.0%	0	0	1	1	0.0%	0	1	4	5	20.0%	1	1	18	19	5.3%	1
13時台	2	11	13	15.4%	0	1	2	3	33.3%	0	0	14	14	0.0%	0	3	27	30	10.0%	0
14時台	2	9	11	18.2%	1	0	1	1	0.0%	0	1	11	12	8.3%	0	3	21	24	12.5%	1
15時台	0	7	7	0.0%	1	0	0	0	0.0%	0	0	6	6	0.0%	0	0	13	13	0.0%	1
16時台	0	11	11	0.0%	0	0	3	3	0.0%	0	0	19	19	0.0%	0	0	33	33	0.0%	0
17時台	0	11	11	0.0%	0	0	0	0	0.0%	0	0	18	18	0.0%	0	0	29	29	0.0%	0
18時台	0	14	14	0.0%	0	0	0	0	0.0%	0	0	7	7	0.0%	0	0	21	21	0.0%	0
19時台	0	5	5	0.0%	0	0	2	2	0.0%	0	0	7	7	0.0%	1	0	14	14	0.0%	1
20時台	0	10	10	0.0%	0	0	0	0	0.0%	0	0	4	4	0.0%	0	0	14	14	0.0%	0
合計	13	176	189	6.9%	6	1	14	15	6.7%	0	7	181	188	3.7%	2	21	371	392	5.4%	8

流入別自動車交通量調査表

調査地点:No.3交差点

調査年月日:令和8年3月15日(日)

天候:晴



方向 種別 時間帯	①					②					③					A断面流入合計(①+②+③)				
	大型車	小型車	自動車 類計	大型車 混入率	自動 二輪車	大型車	小型車	自動車 類計	大型車 混入率	自動 二輪車	大型車	小型車	自動車 類計	大型車 混入率	自動 二輪車	大型車	小型車	自動車 類計	大型車 混入率	自動 二輪車
7時台	1	20	21	4.8%	0	3	164	167	1.8%	2	0	5	5	0.0%	0	4	189	193	2.1%	2
8時台	2	25	27	7.4%	0	4	194	198	2.0%	2	0	7	7	0.0%	0	6	226	232	2.6%	2
9時台	1	25	26	3.8%	1	4	294	298	1.3%	3	0	19	19	0.0%	0	5	338	343	1.5%	4
10時台	1	46	47	2.1%	0	6	336	342	1.8%	0	0	24	24	0.0%	0	7	406	413	1.7%	0
11時台	0	53	53	0.0%	1	4	378	382	1.0%	4	0	31	31	0.0%	0	4	462	466	0.9%	5
12時台	0	39	39	0.0%	1	8	431	439	1.8%	7	0	37	37	0.0%	0	8	507	515	1.6%	8
13時台	1	52	53	1.9%	0	5	413	418	1.2%	4	0	32	32	0.0%	1	6	497	503	1.2%	5
14時台	1	46	47	2.1%	0	2	441	443	0.5%	4	0	33	33	0.0%	0	3	520	523	0.6%	4
15時台	0	52	52	0.0%	1	2	538	540	0.4%	7	1	34	35	2.9%	0	3	624	627	0.5%	8
16時台	0	58	58	0.0%	1	5	519	524	1.0%	3	0	3	3	0.0%	0	5	580	585	0.9%	4
17時台	2	44	46	4.3%	0	4	525	529	0.8%	8	0	45	45	0.0%	1	6	614	620	1.0%	9
18時台	1	41	42	2.4%	0	1	402	403	0.2%	2	1	30	31	3.2%	0	3	473	476	0.6%	2
19時台	1	19	20	5.0%	0	3	305	308	1.0%	2	0	18	18	0.0%	0	4	342	346	1.2%	2
20時台	2	22	24	8.3%	0	2	233	235	0.9%	3	0	23	23	0.0%	0	4	278	282	1.4%	3
合計	13	542	555	2.3%	5	53	5,173	5,226	1.0%	51	2	341	343	0.6%	2	68	6,056	6,124	1.1%	58

方向 種別 時間帯	④					⑤					⑥					B断面流入合計(④+⑤+⑥)				
	大型車	小型車	自動車 類計	大型車 混入率	自動 二輪車	大型車	小型車	自動車 類計	大型車 混入率	自動 二輪車	大型車	小型車	自動車 類計	大型車 混入率	自動 二輪車	大型車	小型車	自動車 類計	大型車 混入率	自動 二輪車
7時台	0	24	24	0.0%	0	0	43	43	0.0%	1	1	22	23	4.3%	0	1	89	90	1.1%	1
8時台	0	32	32	0.0%	0	0	68	68	0.0%	1	1	31	32	3.1%	0	1	131	132	0.8%	1
9時台	0	36	36	0.0%	1	0	82	82	0.0%	0	2	33	35	5.7%	0	2	151	153	1.3%	1
10時台	0	56	56	0.0%	0	2	79	81	2.5%	2	2	38	40	5.0%	0	4	173	177	2.3%	2
11時台	1	32	33	3.0%	0	1	69	70	1.4%	0	1	38	39	2.6%	0	3	139	142	2.1%	0
12時台	0	23	23	0.0%	1	1	68	69	1.4%	1	0	33	33	0.0%	3	1	124	125	0.8%	5
13時台	0	39	39	0.0%	1	0	79	79	0.0%	3	1	35	36	2.8%	1	1	153	154	0.6%	5
14時台	0	29	29	0.0%	0	2	70	72	2.8%	1	1	47	48	2.1%	0	3	146	149	2.0%	1
15時台	0	27	27	0.0%	0	2	64	66	3.0%	1	1	38	39	2.6%	0	3	129	132	2.3%	1
16時台	1	30	31	3.2%	0	1	91	92	1.1%	2	1	45	46	2.2%	0	3	166	169	1.8%	2
17時台	0	29	29	0.0%	0	2	73	75	2.7%	2	1	34	35	2.9%	1	3	136	139	2.2%	3
18時台	0	18	18	0.0%	0	0	61	61	0.0%	2	2	23	25	8.0%	0	2	102	104	1.9%	2
19時台	0	9	9	0.0%	0	2	38	40	5.0%	3	0	15	15	0.0%	1	2	62	64	3.1%	4
20時台	2	5	7	28.6%	0	0	31	31	0.0%	1	0	13	13	0.0%	0	2	49	51	3.9%	1
合計	4	389	393	1.0%	3	13	916	929	1.4%	20	14	445	459	3.1%	6	31	1,750	1,781	1.7%	29

方向 種別 時間帯	⑦					⑧					⑨					C断面流入合計(⑦+⑧+⑨)				
	大型車	小型車	自動車 類計	大型車 混入率	自動 二輪車	大型車	小型車	自動車 類計	大型車 混入率	自動 二輪車	大型車	小型車	自動車 類計	大型車 混入率	自動 二輪車	大型車	小型車	自動車 類計	大型車 混入率	自動 二輪車
7時台	0	15	15	0.0%	0	3	260	263	1.1%	3	0	5	5	0.0%	0	3	280	283	1.1%	3
8時台	1	21	22	4.5%	0	5	287	292	1.7%	4	0	7	7	0.0%	0	6	315	321	1.9%	4
9時台	0	19	19	0.0%	0	7	445	452	1.5%	3	1	16	17	5.9%	0	8	480	488	1.6%	3
10時台	0	20	20	0.0%	1	11	503	514	2.1%	3	0	19	19	0.0%	0	11	542	553	2.0%	4
11時台	0	31	31	0.0%	0	7	459	466	1.5%	3	1	20	21	4.8%	0	8	510	518	1.5%	3
12時台	1	23	24	4.2%	0	4	389	393	1.0%	8	0	18	18	0.0%	1	5	430	435	1.1%	9
13時台	0	26	26	0.0%	0	2	407	409	0.5%	6	0	24	24	0.0%	0	2	457	459	0.4%	6
14時台	1	27	28	3.6%	0	6	459	465	1.3%	4	0	22	22	0.0%	0	7	508	515	1.4%	4
15時台	1	22	23	4.3%	0	3	405	408	0.7%	6	0	22	22	0.0%	0	4	449	453	0.9%	6
16時台	0	32	32	0.0%	0	6	405	411	1.5%	3	1	23	24	4.2%	0	7	460	467	1.5%	3
17時台	1	31	32	3.1%	0	3	342	345	0.9%	2	0	29	29	0.0%	0	4	402	406	1.0%	2
18時台	1	17	18	5.6%	0	4	293	297	1.3%	1	0	17	17	0.0%	0	5	327	332	1.5%	1
19時台	0	11	11	0.0%	0	2	188	190	1.1%	2	1	12	13	7.7%	0	3	211	214	1.4%	2
20時台	0	8	8	0.0%	0	0	111	111	0.0%	2	0	10	10	0.0%	0	0	129	129	0.0%	2
合計	6	303	309	1.9%	1	63	4,953	5,016	1.3%	50	4	244	248	1.6%	1	73	5,500	5,573	1.3%	52

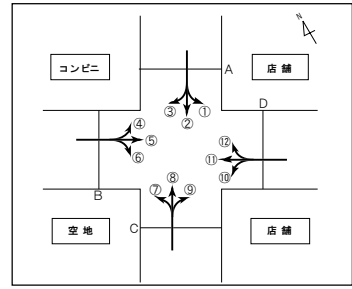
方向 種別 時間帯	⑩					⑪					⑫					D断面流入合計(⑩+⑪+⑫)				
	大型車	小型車	自動車 類計	大型車 混入率	自動 二輪車	大型車	小型車	自動車 類計	大型車 混入率	自動 二輪車	大型車	小型車	自動車 類計	大型車 混入率	自動 二輪車	大型車	小型車	自動車 類計	大型車 混入率	自動 二輪車
7時台	0	5	5	0.0%	0	1	33	34	2.9%	1	2	24	26	7.7%	1	3	62	65	4.6%	2
8時台	0	7	7	0.0%	0	1	42	43	2.3%	1	3	32	35	8.6%	1	4	81	85	4.7%	2
9時台	0	17	17	0.0%	0	2	53	55	3.6%	2	1	57	58	1.7%	0	3	127	130	2.3%	2
10時台	2	28	30	6.7%	0	1	68	69	1.4%	1	1	53	54	1.9%	1	4	149	153	2.6%	2
11時台	0	23	23	0.0%	0	0	58	58	0.0%	2	0	70	70	0.0%	0	0	151	151	0.0%	2
12時台	0	31	31	0.0%	0	0	68	68	0.0%	3	1	60	61	1.6%	1	1	159	160	0.6%	4
13時台	0	25	25	0.0%	0	0	76	76	0.0%	4	1	63	64	1.6%	0	1	164	165	0.6%	4
14時台	0	38	38	0.0%	0	4	61	65	6.2%	2	1	51	52	1.9%	2	5	150	155	3.2%	4
15時台	1	36	37	2.7%	0	1	69	70	1.4%	0	1	51	52	1.9%	0	3	156	159	1.9%	0
16時台	0	42	42	0.0%	1	0	90	90	0.0%	1	5	57	62	8.1%	1	5	189	194	2.6%	3
17時台	0	52	52	0.0%	0	1	68	69	1.4%	1	3	58	61	4.9%	0	4	178	182	2.2%	1
18時台	0	34	34	0.0%	0	1	52	53	1.9%	1	1	38	39	2.6%	0	2	124	126	1.6%	1
19時台	0	20	20	0.0%	0	1	49	50	2.0%	1	0	23	23	0.0%	0	1	92	93	1.1%	1
20時台	0	12	12	0.0%	0	2	39	41	4.9%	2	0	14	14	0.0%	0	2	65	67	3.0%	2
合計	3	370	373	0.8%	1	15	826	841	1.8%	22	20	651	671	3.0%	7	38	1,847	1,885	2.0%	30

流入別自動車交通量調査表

調査地点: No.3交差点

調査年月日: 令和3年3月16日(月)

天候: 晴



方向 種別 時間帯	①					②					③					A断面流入合計(①+②+③)				
	大型車	小型車	自動車 類計	大型車 混入率	自動 二輪車	大型車	小型車	自動車 類計	大型車 混入率	自動 二輪車	大型車	小型車	自動車 類計	大型車 混入率	自動 二輪車	大型車	小型車	自動車 類計	大型車 混入率	自動 二輪車
7時台	0	48	48	0.0%	1	18	320	338	5.3%	2	2	27	29	6.9%	0	20	395	415	4.8%	3
8時台	0	54	54	0.0%	1	23	338	361	6.4%	2	2	33	35	5.7%	0	25	425	450	5.6%	3
9時台	4	31	35	11.4%	0	34	240	274	12.4%	2	2	17	19	10.5%	0	40	288	328	12.2%	2
10時台	5	43	48	10.4%	1	29	274	303	9.6%	2	2	22	24	8.3%	1	36	339	375	9.6%	4
11時台	4	46	50	8.0%	1	35	316	351	10.0%	0	3	20	23	13.0%	1	42	382	424	9.9%	2
12時台	5	49	54	9.3%	1	26	312	338	7.7%	2	3	36	39	7.7%	0	34	397	431	7.9%	3
13時台	6	53	59	10.2%	0	23	305	328	7.0%	3	2	23	25	8.0%	0	31	381	412	7.5%	3
14時台	1	63	64	1.6%	1	31	386	417	7.4%	1	3	43	46	6.5%	0	35	492	527	6.6%	2
15時台	5	63	68	7.4%	0	29	390	419	6.9%	1	1	45	46	2.2%	0	35	498	533	6.6%	1
16時台	4	76	80	5.0%	0	18	455	473	3.8%	2	2	57	59	3.4%	0	24	588	612	3.9%	2
17時台	1	94	95	1.1%	1	12	682	694	1.7%	1	1	52	53	1.9%	0	14	828	842	1.7%	2
18時台	1	56	57	1.8%	0	9	568	577	1.6%	2	0	42	42	0.0%	0	10	666	676	1.5%	2
19時台	2	37	39	5.1%	0	3	456	459	0.7%	2	0	34	34	0.0%	0	5	527	532	0.9%	2
20時台	1	36	37	2.7%	0	5	275	280	1.8%	1	0	23	23	0.0%	0	6	334	340	1.8%	1
合計	39	749	788	4.9%	7	295	5,317	5,612	5.3%	23	23	474	497	4.6%	2	357	6,540	6,897	5.2%	32

方向 種別 時間帯	④					⑤					⑥					B断面流入合計(④+⑤+⑥)				
	大型車	小型車	自動車 類計	大型車 混入率	自動 二輪車	大型車	小型車	自動車 類計	大型車 混入率	自動 二輪車	大型車	小型車	自動車 類計	大型車 混入率	自動 二輪車	大型車	小型車	自動車 類計	大型車 混入率	自動 二輪車
7時台	2	65	67	3.0%	0	3	154	157	1.9%	1	2	44	46	4.3%	0	7	263	270	2.6%	1
8時台	3	71	74	4.1%	0	5	172	177	2.8%	1	3	51	54	5.6%	0	11	294	305	3.6%	1
9時台	0	36	36	0.0%	0	12	100	112	10.7%	0	2	42	44	4.5%	0	14	178	192	7.3%	0
10時台	0	32	32	0.0%	0	12	67	79	15.2%	1	4	22	26	15.4%	0	16	121	137	11.7%	1
11時台	0	25	25	0.0%	0	9	65	74	12.2%	1	2	28	30	6.7%	0	11	118	129	8.5%	1
12時台	0	27	27	0.0%	0	4	77	81	4.9%	0	3	28	31	9.7%	0	7	132	139	5.0%	0
13時台	0	19	19	0.0%	0	7	67	74	9.5%	0	2	28	30	6.7%	0	9	114	123	7.3%	0
14時台	0	19	19	0.0%	0	2	74	76	2.6%	1	7	30	37	18.9%	0	9	123	132	6.8%	1
15時台	2	15	17	11.8%	0	3	86	89	3.4%	1	1	44	45	2.2%	1	6	145	151	4.0%	2
16時台	0	32	32	0.0%	1	1	119	120	0.8%	1	5	62	67	7.5%	0	6	213	219	2.7%	2
17時台	0	30	30	0.0%	0	2	165	167	1.2%	2	1	80	81	1.2%	1	3	275	278	1.1%	3
18時台	0	20	20	0.0%	0	1	163	164	0.6%	1	1	90	91	1.1%	2	2	273	275	0.7%	3
19時台	1	10	11	9.1%	0	1	70	71	1.4%	0	1	47	48	2.1%	0	3	127	130	2.3%	0
20時台	0	11	11	0.0%	0	1	48	49	2.0%	3	1	29	30	3.3%	0	2	88	90	2.2%	3
合計	8	412	420	1.9%	1	63	1,427	1,490	4.2%	13	35	625	660	5.3%	4	106	2,464	2,570	4.1%	18

方向 種別 時間帯	⑦					⑧					⑨					C断面流入合計(⑦+⑧+⑨)				
	大型車	小型車	自動車 類計	大型車 混入率	自動 二輪車	大型車	小型車	自動車 類計	大型車 混入率	自動 二輪車	大型車	小型車	自動車 類計	大型車 混入率	自動 二輪車	大型車	小型車	自動車 類計	大型車 混入率	自動 二輪車
7時台	3	63	66	4.5%	0	34	742	776	4.4%	2	2	35	37	5.4%	0	39	840	879	4.4%	2
8時台	4	70	74	5.4%	0	41	797	838	4.9%	3	2	39	41	4.9%	0	47	906	953	4.9%	3
9時台	3	37	40	7.5%	0	47	398	445	10.6%	1	2	14	16	12.5%	0	52	449	501	10.4%	1
10時台	3	18	21	14.3%	0	42	368	410	10.2%	0	2	13	15	13.3%	0	47	399	446	10.5%	0
11時台	3	32	35	8.6%	0	19	280	299	6.4%	1	1	16	17	5.9%	0	23	328	351	6.6%	1
12時台	0	21	21	0.0%	0	22	294	316	7.0%	0	1	17	18	5.6%	0	23	332	355	6.5%	0
13時台	4	21	25	16.0%	1	29	295	324	9.0%	3	0	14	14	0.0%	0	33	330	363	9.1%	4
14時台	1	27	28	3.6%	0	26	321	347	7.5%	1	0	14	14	0.0%	0	27	362	389	6.9%	1
15時台	2	24	26	7.7%	0	31	313	344	9.0%	2	1	20	21	4.8%	0	34	357	391	8.7%	2
16時台	1	37	38	2.6%	2	18	369	387	4.7%	1	0	28	28	0.0%	1	19	434	453	4.2%	4
17時台	2	52	54	3.7%	2	18	495	513	3.5%	5	0	27	27	0.0%	0	20	574	594	3.4%	7
18時台	1	30	31	3.2%	0	9	401	410	2.2%	1	0	26	26	0.0%	0	10	457	467	2.1%	1
19時台	0	14	14	0.0%	0	7	279	286	2.4%	0	2	8	10	20.0%	0	9	301	310	2.9%	0
20時台	2	21	23	8.7%	0	3	163	166	1.8%	0	0	7	7	0.0%	0	5	191	196	2.6%	0
合計	29	467	496	5.8%	5	346	5,515	5,861	5.9%	20	13	278	291	4.5%	1	388	6,260	6,648	5.8%	26

方向 種別 時間帯	⑩					⑪					⑫					D断面流入合計(⑩+⑪+⑫)				
	大型車	小型車	自動車 類計	大型車 混入率	自動 二輪車	大型車	小型車	自動車 類計	大型車 混入率	自動 二輪車	大型車	小型車	自動車 類計	大型車 混入率	自動 二輪車	大型車	小型車	自動車 類計	大型車 混入率	自動 二輪車
7時台	0	14	14	0.0%	0	6	121	127	4.7%	0	3	87	90	3.3%	0	9	222	231	3.9%	0
8時台	0	17	17	0.0%	0	9	134	143	6.3%	0	5	94	99	5.1%	0	14	245	259	5.4%	0
9時台	4	10	14	28.6%	0	13	92	105	12.4%	0	7	61	68	10.3%	0	24	163	187	12.8%	0
10時台	1	18	19	5.3%	0	2	72	74	2.7%	1	4	59	63	6.3%	1	7	149	156	4.5%	2
11時台	1	15	16	6.3%	0	2	57	59	3.4%	1	3	47	50	6.0%	0	6	119	125	4.8%	1
12時台	2	24	26	7.7%	1	3	56	59	5.1%	1	2	40	42	4.8%	0	7	120	127	5.5%	2
13時台	1	29	30	3.3%	0	3	60	63	4.8%	0	5	62	67	7.5%	0	9	151	160	5.6%	0
14時台	0	30	30	0.0%	0	2	80	82	2.4%	0	2	58	60	3.3%	0	4	168	172	2.3%	0
15時台	1	41	42	2.4%	0	2	81	83	2.4%	0	6	49	55	10.9%	0	9	171	180	5.0%	0
16時台	3	29	32	9.4%	0	0	99	99	0.0%	1	5	54	59	8.5%	1	8	182	190	4.2%	2
17時台	0	44	44	0.0%	0	3	131	134	2.2%	1	3	80	83	3.6%	1	6	255	261	2.3%	2
18時台	0	42	42	0.0%	0	3	115	118	2.5%	0	0	65	65	0.0%	3	3	222	225	1.3%	3
19時台	0	30	30	0.0%	0	2	80	82	2.4%	0	1	30	31	3.2%	0	3	140	143	2.1%	0
20時台	0	23	23	0.0%	0	0	51	51	0.0%	1	0	21	21	0.0%	0	0	95	95	0.0%	1
合計	13	366	379	3.4%	1	50	1,229	1,279	3.9%	6	46	807	853	5.4%	6	109	2,402	2,511	4.3%	13

② 歩行者類交通量調査結果

歩行者交通量調査表

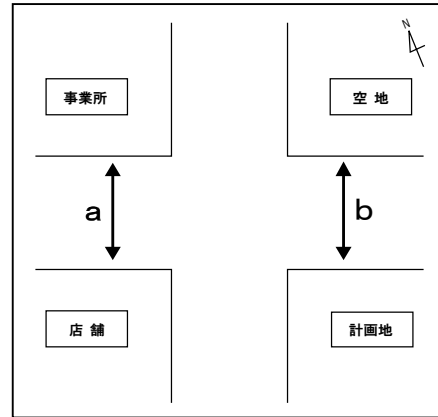
調査地点: No.1交差点

調査年月日: 令和8年3月15日(日)

天候: 晴

調査年月日: 令和8年3月16日(月)

天候: 晴



(休日)

方向 種別	a断面合計 歩行者・自転車 (人・台)	b断面合計 歩行者・自転車 (人・台)		
時間帯				
7時台	3	2		
8時台	12	7		
9時台	11	1		
10時台	16	5		
11時台	15	4		
12時台	9	6		
13時台	6	11		
14時台	11	10		
15時台	7	11		
16時台	13	8		
17時台	10	8		
18時台	15	7		
19時台	1	1		
20時台	4	1		
合計	133	82		

(平日)

方向 種別	a断面合計 歩行者・自転車 (人・台)	b断面合計 歩行者・自転車 (人・台)		
時間帯				
7時台	7	8		
8時台	10	10		
9時台	3	3		
10時台	6	2		
11時台	4	2		
12時台	7	5		
13時台	8	2		
14時台	3	1		
15時台	9	11		
16時台	6	8		
17時台	10	12		
18時台	15	8		
19時台	7	2		
20時台	8	5		
合計	103	79		

歩行者交通量調査表

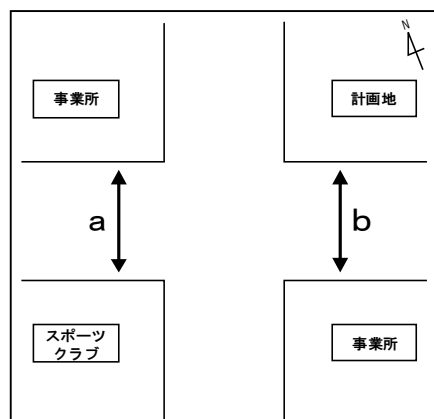
調査地点: No.2交差点

調査年月日: 令和8年3月15日(日)

天候: 晴

調査年月日: 令和8年3月16日(月)

天候: 晴



(休日)

方向 種別	a断面合計 歩行者・自転車 (人・台)	b断面合計 歩行者・自転車 (人・台)		
時間帯				
7時台	7	4		
8時台	12	9		
9時台	14	6		
10時台	16	9		
11時台	19	9		
12時台	10	5		
13時台	10	15		
14時台	10	8		
15時台	11	15		
16時台	16	8		
17時台	11	6		
18時台	5	4		
19時台	7	1		
20時台	5	1		
合計	153	100		

(平日)

方向 種別	a断面合計 歩行者・自転車 (人・台)	b断面合計 歩行者・自転車 (人・台)		
時間帯				
7時台	6	5		
8時台	7	5		
9時台	4	1		
10時台	7	2		
11時台	5	6		
12時台	8	5		
13時台	8	1		
14時台	8	1		
15時台	6	11		
16時台	7	7		
17時台	3	8		
18時台	9	6		
19時台	3	2		
20時台	12	7		
合計	93	67		

歩行者交通量調査表

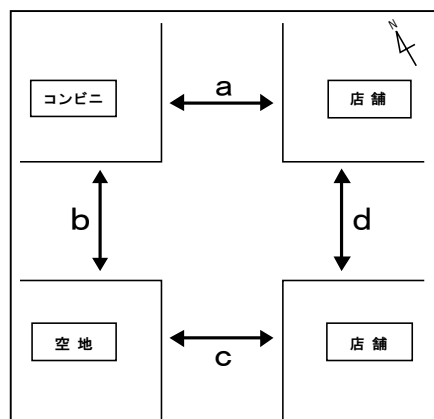
調査地点: No.3交差点

調査年月日: 令和8年3月15日(日)

天候: 晴

調査年月日: 令和8年3月16日(月)

天候: 晴



(休日)

方向 種別	a断面合計		b断面合計		c断面合計		d断面合計	
	歩行者・自転車 (人・台)	歩行者・自転車 (人・台)	歩行者・自転車 (人・台)	歩行者・自転車 (人・台)	歩行者・自転車 (人・台)	歩行者・自転車 (人・台)	歩行者・自転車 (人・台)	歩行者・自転車 (人・台)
時間帯								
7時台	4		12		4		6	
8時台	5		15		6		7	
9時台	13		17		8		9	
10時台	16		15		11		11	
11時台	16		22		9		13	
12時台	10		4		11		7	
13時台	10		14		4		16	
14時台	12		10		13		7	
15時台	12		11		23		11	
16時台	16		13		25		16	
17時台	5		12		7		11	
18時台	4		10		4		9	
19時台	1		2		6		2	
20時台	3		5		10		4	
合計	127		162		141		129	

(平日)

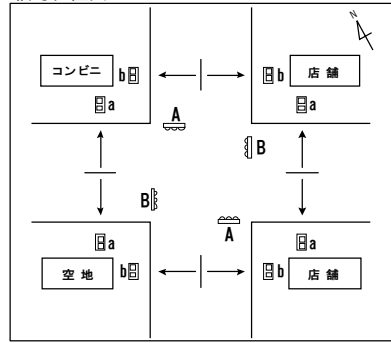
方向 種別	a断面合計		b断面合計		c断面合計		d断面合計	
	歩行者・自転車 (人・台)	歩行者・自転車 (人・台)	歩行者・自転車 (人・台)	歩行者・自転車 (人・台)	歩行者・自転車 (人・台)	歩行者・自転車 (人・台)	歩行者・自転車 (人・台)	歩行者・自転車 (人・台)
時間帯								
7時台	10		90		1		1	
8時台	14		72		1		2	
9時台	2		14		2		2	
10時台	14		14		6		3	
11時台	8		18		5		3	
12時台	1		75		8		2	
13時台	11		21		24		23	
14時台	8		12		46		27	
15時台	22		20		28		22	
16時台	20		46		14		14	
17時台	11		35		15		14	
18時台	13		18		11		11	
19時台	11		14		10		6	
20時台	12		11		3		5	
合計	157		460		174		135	

信号現示調査表

調査地点: No.3交差点
 調査年月日: 令和8年3月15日(日)
 天候: 晴
 調査年月日: 令和8年3月16日(月)
 天候: 晴

凡例			
	: 青		: 右折青矢
	: 歩行者点滅		: 左折青矢
	: 黄		: 直進青矢
	: 赤		: 直進左折青矢
			: 直進右左折青矢

信号位置図



信号	階梯												合計			
	1	2	3	4	5	6	7	8	9	10	11	12				
A																
B																
a																
b																
休日																
7:00	28	4	3	3	2	23	9	3	3	2						80
8:00	28	4	3	3	2	23	9	3	3	2						80
9:00	28	4	3	3	2	23	9	3	3	2						80
10:00	28	4	3	3	2	23	9	3	3	2						80
11:00	28	4	3	3	2	23	9	3	3	2						80
12:00	28	4	3	3	2	23	9	3	3	2						80
13:00	28	4	3	3	2	23	9	3	3	2						80
14:00	28	4	3	3	2	23	9	3	3	2						80
15:00	28	4	3	3	2	23	9	3	3	2						80
16:00	28	4	3	3	2	23	9	3	3	2						80
17:00	28	4	3	3	2	23	9	3	3	2						80
18:00	28	4	3	3	2	23	9	3	3	2						80
19:00	28	4	3	3	2	23	9	3	3	2						80
20:00	23	4	3	3	2	18	9	3	3	2						70
平日																
7:00	38	4	3	3	2	33	9	3	3	2						100
8:00	38	4	3	3	2	33	9	3	3	2						100
9:00	28	4	3	3	2	23	9	3	3	2						80
10:00	33	4	3	3	2	28	9	3	3	2						90
11:00	28	4	3	3	2	23	9	3	3	2						80
12:00	28	4	3	3	2	23	9	3	3	2						80
13:00	28	4	3	3	2	23	9	3	3	2						80
14:00	28	4	3	3	2	23	9	3	3	2						80
15:00	33	4	3	3	2	28	9	3	3	2						90
16:00	33	4	3	3	2	28	9	3	3	2						90
17:00	33	4	3	3	2	28	9	3	3	2						90
18:00	33	4	3	3	2	28	9	3	3	2						90
19:00	28	4	3	3	2	23	9	3	3	2						80
20:00	28	4	3	3	2	23	9	3	3	2						80
現示番号	1φ			2φ												

現示図			
1φ		2φ	

No.3交差点

