
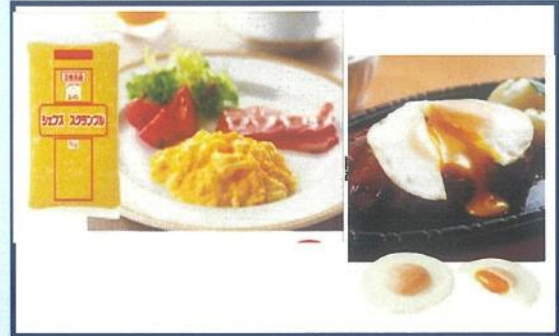


所在地 茨城県常総市菅生町390-1	事業所名 キューピータマゴ株式会社 筑波工場	ホームページ 
電話番号 0297-27-3001	主な事業内容 たまご加工品の製造	

キューピーグループは、日本で流通している鶏卵の約1割を扱い日本No1のシェアを誇るタマゴのリーディングカンパニーです。
タマゴが持つ可能性にあらゆる面から挑戦しています

働き方改革： 所定労働時間削減、 有給休暇の取得日数増加



〈採用担当者から〉
キューピータマゴはキューピーグループのタマゴ加工品の製造販売会社です
筑波工場は業務用冷凍品の製造工場です
大勢の仲間と働く喜び、達成感を分かちあえる職場です
今回は地域職の募集です
一緒に働きましょう

〈研修制度〉
社内の新入社員研修とグループ新入社員を対象とした研修を、春と秋に実施しています。
他、昇進時の研修やビジネス研修など、手厚い研修制度が用意されています。
新入社員研修、春期・秋期研修、若手・中堅社員研修
自社自己啓発表彰制度あり

〈福利厚生〉
キューピーグループの強みを活かした充実の福利厚生制度があり、働きやすい環境が整っています。社訓から、親へお中元やお歳暮を贈るユニークな制度もあります。
財形預金、企業年金、各種褒賞(永年勤続、資格取得)、独身寮など