

令和3年度茨城県農産物の輸出実績について
“過去最高 9 億円を突破 !!”

本県農産物（青果物、コメ、畜産物）の令和3年度輸出実績を取りまとめた結果、前年度と比べて約32%増の9億7,527万円となり、過去最高額を更新しました。

青果物では、タイ向けのかんしょ輸出が大幅に拡大し、青果物の輸出額が初めて4億円を突破しました。また、コメでは、香港及びシンガポールを中心に堅調に輸出額が増加し、初めて3億円を突破したほか、畜産物では、常陸牛のシンガポール向け輸出が拡大するとともに、新たにカナダへの輸出が開始されるなど、輸出額が順調に増加しました。

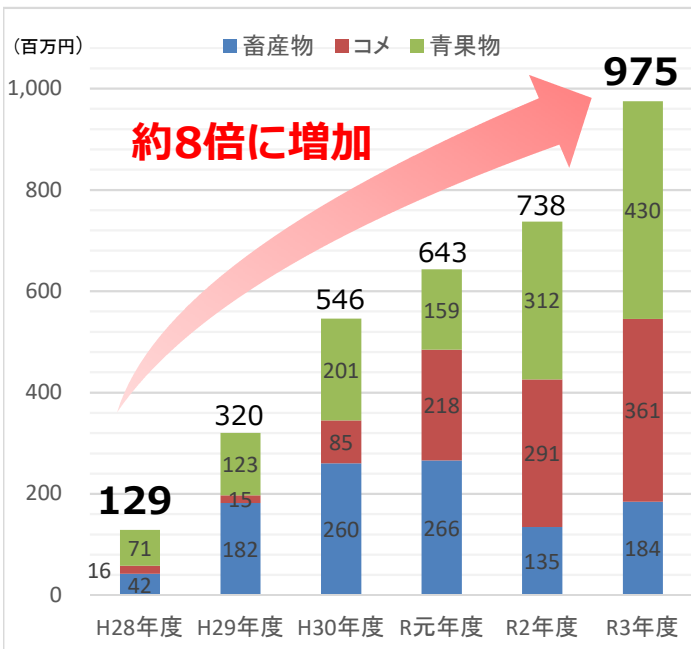
1. 農産物の輸出実績

(単位：t・百万円)

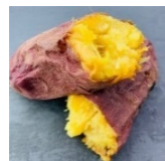
品目	令和元年度		令和2年度		令和3年度 (対前年度比(%))	
	輸出量	輸出額	輸出量	輸出額	輸出量	輸出額
青果物	502.0	158.9	1,040.3	311.6	1,425.6 (137)	430.4 (138)
コメ	1,420.6	218.3	1,821.1	291.2	2,286.8 (126)	361.0 (124)
畜産物	22.7	265.8	162.3	134.6	208.3 (128)	183.9 (137)
農産物計	1,945.3	643.0	3,023.8	737.4	3,920.7 (130)	975.3 (132)

※ 県事業等を通じて関与及び支援した事業者などへの聞き取り調査結果（県調べ）

2. 本県の農産物輸出額及び主な輸出先国



品目	主な輸出先国
青果物 (かんしょ、梨、メロ等)	タイ、カナダ、香港
コメ	香港、シンガポール、アメリカ
畜産物 (常陸牛、鶏卵)	香港、シンガポール、アメリカ



【問合せ先】

茨城県営業戦略部 農産物輸出促進チーム 担当：掛札・笹沼

TEL：029-301-3965 FAX：029-301-2859 E-mail：nouyu@pref.ibaraki.lg.jp