

茨城県の人口と世帯(推計)

(令和6年(2024年)9月1日現在)



- 本県の人口は、8月中に1,483人減少し、9月1日現在で2,810,753人となった。
- 増減の内訳は、自然動態で1,844人の減少(出生1,265人、死亡3,109人)、社会動態で361人の増加(転入8,640人、転出8,279人)であった。
- 市町村別では、増加が6市3町1村、減少が25市7町1村、増減なしが1市であった。
- 世帯数については、8月中に370世帯増加し1,238,223世帯となった。

図 月別人口移動

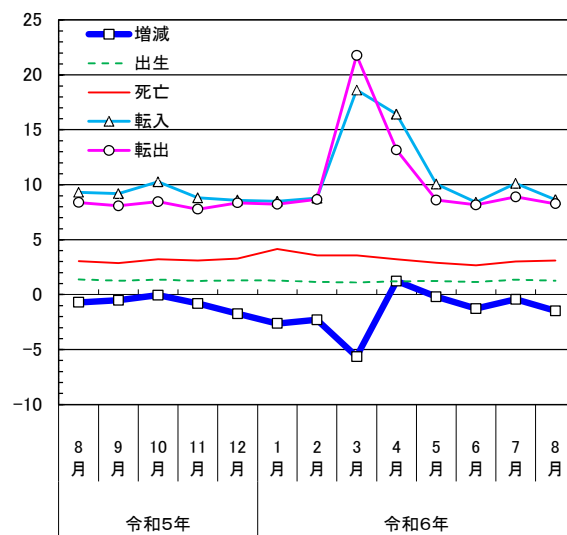


表-1 人口と世帯の推移

(単位:世帯、人)

年月日	世帯数	1世帯当 たり人員	人			口		人口密度 (人/km ²)
			総数	男	女	対前回 増減数	対前回 増減率 (%)	
昭和35. 10. 1	409,465	5.03	2,047,024	1,000,184	1,046,840	-17,013	-0.8	336.2
40. 10. 1	447,871	4.55	2,056,154	1,007,852	1,048,302	9,130	0.4	337.7
45. 10. 1	508,537	4.16	2,143,551	1,054,003	1,089,548	87,397	4.3	352.1
50. 10. 1	590,131	3.92	2,342,198	1,159,707	1,182,491	198,647	9.3	384.6
55. 10. 1	692,855	3.66	2,558,007	1,272,533	1,285,474	215,809	9.2	419.9
60. 10. 1	758,085	3.56	2,725,005	1,357,963	1,367,042	166,998	6.5	447.1
平成2. 10. 1	833,634	3.39	2,845,382	1,419,117	1,426,265	120,377	4.4	467.0
7. 10. 1	922,745	3.17	2,955,530	1,476,437	1,479,093	110,148	3.9	485.0
12. 10. 1	985,829	2.99	2,985,676	1,488,340	1,497,336	30,146	1.0	489.8
17. 10. 1	1,032,476	2.84	2,975,167	1,479,941	1,495,226	-10,509	-0.4	488.1
22. 10. 1	1,088,411	2.68	2,969,770	1,479,779	1,489,991	-5,397	-0.2	487.2
27. 10. 1	1,124,349	2.55	2,916,976	1,453,594	1,463,382	-52,794	-1.8	478.4
令和2. 10. 1	1,184,133	2.37	2,867,009	1,430,976	1,436,033	-49,967	-1.7	470.2
令和6. 8. 1	1,237,853	2.27	2,812,236	1,405,854	1,406,382	-430	0.0	461.2
令和6. 9. 1	1,238,223	2.27	2,810,753	1,405,081	1,405,672	-1,483	-0.1	461.0

注) 1 令和2年10月1日以前は国勢調査による。なお、1世帯当たり人員は以下による。

・昭和35年、40年、45年、50年

普通世帯人員/普通世帯数

・昭和55年、60年、平成2年、7年、12年、17年、22年、27年、令和2年

一般世帯人員/一般世帯数

2 上記以外の常住人口調査における1世帯当たり人員は総人口/総世帯数による。

3 昭和35年の対前回増減数及び対前回増減率は対昭和30年比となっている。

また、直近2か月の対前回増減数及び対前回増減率は対前月比となっている。

4 人口密度は令和6年7月1日以降、令和6年4月1日現在の国土地理院調の面積(6097.56km²)を用いて算出した。

5 (使用記号) - =負数、... =不詳、r =訂正数字、0.0 =掲載単位未満

6 世帯数、人口とも外国人を含む。

【利用上の注意】

この調査結果は、茨城県常住人口調査規則に基づき、令和2年国勢調査結果(人口等基本集計)を基礎とし、これに毎月の住民基本台帳の増減数を加えて推計したものです。

人口及び世帯数については、国勢調査と住民基本台帳の定義とは若干の相違があるので、利用にあたっては留意を要します。

表－２ 県・地域・市町村別世帯数、人口及び人口移動

(単位：世帯、人)

市町村	世帯数	人 口			前 月 中 の 人 口 移 動							
		総 数	男	女	増 減	自 然 動 態			社 会 動 態			
						自 然 増 減	出 生	死 亡	社 会 増 減	転 入	転 出	
(県)												
令和5. 9. 1	1,223,522	2,826,569	1,412,142	1,414,427	-711	-1,645	1,388	3,033	934	9,316	8,382	
10. 1	1,224,637	2,826,047	1,412,022	1,414,025	-522	-1,622	1,264	2,886	1,100	9,182	8,082	
11. 1	1,226,329	2,826,009	1,412,082	1,413,927	-38	-1,845	1,364	3,209	1,807	10,270	8,463	
12. 1	1,227,492	2,825,202	1,411,759	1,413,443	-807	-1,839	1,250	3,089	1,032	8,809	7,777	
令和6. 1. 1	1,227,512	2,823,457	1,410,812	1,412,645	-1,745	-1,989	1,292	3,281	244	8,592	8,348	
2. 1	1,227,347	2,820,833	1,409,377	1,411,456	-2,624	-2,879	1,283	4,162	255	8,486	8,231	
3. 1	1,227,549	2,818,529	1,408,207	1,410,322	-2,304	-2,415	1,165	3,580	111	8,773	8,662	
4. 1	1,229,834	2,812,901	1,405,501	1,407,400	-5,628	-2,456	1,099	3,555	-3,172	18,615	21,787	
5. 1	1,234,358	2,814,137	1,406,581	1,407,556	1,236	-2,014	1,213	3,227	3,250	16,413	13,163	
6. 1	1,236,052	2,813,939	1,406,644	1,407,295	-198	-1,643	1,250	2,893	1,445	10,060	8,615	
7. 1	1,236,664	2,812,666	1,406,030	1,406,636	-1,273	-1,513	1,147	2,660	240	8,401	8,161	
8. 1	1,237,853	2,812,236	1,405,854	1,406,382	-430	-1,650	1,369	3,019	1,220	10,118	8,898	
9. 1	1,238,223	2,810,753	1,405,081	1,405,672	-1,483	-1,844	1,265	3,109	361	8,640	8,279	
(地域・市町村)												
市 部	1,132,575	2,559,453	1,278,882	1,280,571	-1,331	-1,634	1,176	2,810	303	7,856	7,553	
郡 部	105,648	251,300	126,199	125,101	-152	-210	89	299	58	784	726	
県 北	145,417	323,880	160,687	163,193	-454	-388	83	471	-66	526	592	
県 央	308,780	689,768	341,962	347,806	-275	-454	314	768	179	1,793	1,614	
鹿 行	112,870	259,101	132,656	126,445	-168	-188	128	316	20	823	803	
県 南	457,837	1,015,266	506,179	509,087	-467	-507	502	1,009	40	3,670	3,630	
県 西	213,319	522,738	263,597	259,141	-119	-307	238	545	188	1,828	1,640	
水 戸 市	127,035	267,044	130,863	136,181	-109	-137	140	277	28	632	604	
日 立 市	76,434	163,551	81,425	82,126	-172	-168	42	210	-4	271	275	
土 浦 市	67,702	142,235	71,236	70,999	-46	-121	50	171	75	612	537	
古 河 市	59,041	137,152	68,891	68,261	-97	-70	61	131	-27	451	478	
石 岡 市	28,913	69,316	34,379	34,937	-54	-84	25	109	30	175	145	
結 城 市	20,130	48,962	24,737	24,225	14	-30	25	55	44	175	131	
龍 ヶ 崎 市	33,798	74,911	37,125	37,786	-127	-48	20	68	-79	270	349	
下 妻 市	17,624	41,507	21,123	20,384	-40	-30	23	53	-10	161	171	
常 総 市	23,712	58,972	29,676	29,296	27	-36	23	59	63	298	235	
常 陸 太 田 市	18,855	44,825	21,852	22,973	-69	-64	16	80	-5	71	76	
高 萩 市	11,367	25,643	12,802	12,841	-67	-41	7	48	-26	32	58	
北 茨 城 市	17,069	39,186	19,563	19,623	-69	-40	8	48	-29	68	97	
笠 間 市	30,098	70,865	34,813	36,052	-12	-60	27	87	48	212	164	
取 手 市	48,079	103,616	50,782	52,834	-59	-79	49	128	20	373	353	
牛 久 市	36,735	83,611	41,228	42,383	-95	-56	33	89	-39	230	269	
つ く ば 市	123,199	259,059	129,964	129,095	45	41	191	150	4	1,097	1,093	
ひ ち ち な か 市	69,068	153,272	77,596	75,676	-59	-82	75	157	23	388	365	

(単位：世帯、人)

市町村	世帯数	人 口			前 月 中 の 人 口 移 動							
		総 数	男	女	増 減	自 然 動 態			社 会 動 態			
						自 然 増 減	出 生	死 亡	社 会 増 減	転 入	転 出	
鹿嶋市	28,887	64,835	33,202	31,633	-27	-29	31	60	2	203	201	
潮来市	10,889	26,109	12,925	13,184	-25	-23	11	34	-2	49	51	
守谷市	29,291	69,870	34,808	35,062	33	13	47	34	20	211	191	
常陸大宮市	15,589	36,656	18,133	18,523	-51	-52	7	59	1	71	70	
那珂市	21,616	52,286	25,422	26,864	-2	-44	18	62	42	127	85	
筑西市	39,447	97,299	48,430	48,869	3	-48	53	101	51	287	236	
坂東市	19,730	50,829	26,112	24,717	3	-36	17	53	39	186	147	
稲敷市	14,803	36,316	18,194	18,122	-56	-35	10	45	-21	92	113	
かすみがうら市	16,094	38,769	19,773	18,996	-54	-45	22	67	-9	138	147	
桜川市	13,546	36,168	18,005	18,163	-36	-33	14	47	-3	70	73	
神栖市	42,446	93,804	48,554	45,250	-23	-38	60	98	15	262	247	
行方市	11,316	29,967	15,086	14,881	-31	-40	14	54	9	73	64	
鉾田市	19,332	44,386	22,889	21,497	-62	-58	12	70	-4	236	240	
つくばみらい市	21,660	51,380	25,688	25,692	-14	-21	24	45	7	168	161	
小美玉市	19,070	47,052	23,606	23,446	0	-40	21	61	40	167	127	
東茨城郡	25,800	61,621	30,530	31,091	-104	-87	14	101	-17	161	178	
茨城町	12,130	29,998	14,900	15,098	-48	-29	2	31	-19	60	79	
大洗町	6,691	14,688	7,248	7,440	-29	-27	4	31	-2	64	66	
城里町	6,979	16,935	8,382	8,553	-27	-31	8	39	4	37	33	
那珂郡	16,093	37,628	19,132	18,496	11	-4	19	23	15	106	91	
東海村	16,093	37,628	19,132	18,496	11	-4	19	23	15	106	91	
久慈郡	6,103	14,019	6,912	7,107	-26	-23	3	26	-3	13	16	
大子町	6,103	14,019	6,912	7,107	-26	-23	3	26	-3	13	16	
稲敷郡	30,909	71,344	35,719	35,625	-27	-51	29	80	24	252	228	
美浦村	5,905	13,708	7,046	6,662	-14	-11	5	16	-3	42	45	
阿見町	22,145	50,183	25,015	25,168	7	-21	24	45	28	199	171	
河内町	2,859	7,453	3,658	3,795	-20	-19	0	19	-1	11	12	
結城郡	7,675	20,305	10,608	9,697	7	-14	8	22	21	96	75	
八千代町	7,675	20,305	10,608	9,697	7	-14	8	22	21	96	75	
猿島郡	12,414	31,544	16,015	15,529	0	-10	14	24	10	104	94	
五霞町	3,060	7,656	3,883	3,773	-13	-8	3	11	-5	20	25	
境町	9,354	23,888	12,132	11,756	13	-2	11	13	15	84	69	
北相馬郡	6,654	14,839	7,283	7,556	-13	-21	2	23	8	52	44	
利根町	6,654	14,839	7,283	7,556	-13	-21	2	23	8	52	44	

表-3 人口順位

表-4 最近1年間の人口増減数

(単位：人)

順位	表-3 人口順位				表-4 最近1年間の人口増減数													12か月計			
	市	町	村	総数	市	町	村	令和5年					令和6年								
								8月	9月	10月	11月	12月	1月	2月	3月	4月	5月	6月	7月	8月	
1	水戸市			267,044	つくば市			71	516	433	66	220	-1	-243	-60	1,534	461	502	295	45	3,768
2	つくば市			259,059	阿見町			-12	31	35	23	67	-9	-48	-66	71	24	55	45	7	235
3	日立市			163,551	守谷市			35	45	23	38	18	17	14	-63	58	1	4	10	33	198
4	ひたちなか市			153,272	土浦市			39	-10	10	51	54	-49	-55	-100	286	42	-139	115	-46	159
5	土浦市			142,235	つくばみらい市			24	1	41	5	-2	25	-17	-13	-24	60	21	14	-14	97
6	古河市			137,152	境町			-48	-7	-7	4	-9	4	-7	53	24	18	2	-1	13	87
7	取手市			103,616	取手市			26	69	186	-90	-59	-63	-51	87	74	-72	-14	-3	-59	5
8	筑西市			97,299	利根町			-27	-4	88	53	-23	-48	-28	-80	80	41	-66	-17	-13	-17
9	神栖市			93,804	下妻市			-2	14	23	21	-13	-27	-25	-67	94	-22	-65	38	-40	-69
10	牛久市			83,611	八千代町			51	-37	-23	-2	-4	-17	1	-25	1	-11	-5	21	7	-94
11	龍ヶ崎市			74,911	五霞町			-12	-1	-21	1	-20	-20	-11	-5	-8	-1	-32	-4	-13	-135
12	笠間市			70,865	河内町			-6	-7	-25	-4	-13	5	-3	-20	-14	-23	-7	-10	-20	-141
13	守谷市			69,870	東海村			22	10	9	5	-20	-15	-33	-157	20	33	-42	-20	11	-199
14	石岡市			69,316	坂東市			-15	2	9	-19	-26	-49	-29	-57	-51	-3	-15	24	3	-211
15	鹿嶋市			64,835	美浦村			-36	5	-34	-24	-22	-32	-21	-84	-16	20	0	-29	-14	-251
16	常総市			58,972	牛久市			16	-39	-6	7	-6	-87	-14	-163	183	-40	9	-8	-95	-259
17	那珂市			52,286	茨城町			-35	-94	-13	-15	-21	-101	-48	-47	168	-4	-15	-27	-48	-265
18	つくばみらい市			51,380	鉾田市			-31	23	11	59	7	-49	-99	-185	3	3	-8	8	-62	-289
19	坂東市			50,829	那珂市			30	-6	7	-15	-47	-36	13	-130	-32	-16	-22	-7	-2	-293
20	阿見町			50,183	小美玉市			-65	-16	-14	-46	-16	-67	-47	-140	14	-23	9	31	0	-315
21	結城市			48,962	大洗町			7	-13	-2	-25	-45	-37	-13	-53	-1	-29	-63	-7	-29	-317
22	小美玉市			47,052	城里町			-24	-13	-26	-22	-13	-52	-47	-45	-28	-20	-27	-11	-27	-331
23	常陸太田市			44,825	潮来市			-27	-27	12	-11	-36	-38	-29	-89	-42	-41	-32	-48	-25	-406
24	鉾田市			44,386	結城市			-41	-63	-43	19	-45	-85	-46	-51	-16	-28	-51	-27	14	-422
25	下妻市			41,507	かすみがうら市			-9	-9	29	-5	-60	-41	-95	-60	-35	-57	-14	-22	-54	-423
26	北茨城市			39,186	龍ヶ崎市			-45	0	1	-6	-121	-84	111	-83	-59	87	-128	-18	-127	-427
27	かすみがうら市			38,769	大子町			-32	-22	-27	-49	-45	-40	-29	-77	-45	-21	-40	-17	-26	-438
28	東海村			37,628	神栖市			13	-47	20	39	-38	-74	2	-314	-1	66	-39	-50	-23	-459
29	常陸大宮市			36,656	常総市			17	-26	-14	-11	-78	-72	-58	-116	-101	10	14	-61	27	-486
30	稲敷市			36,316	行方市			-1	-30	-22	-35	-67	-42	-42	-93	-62	-57	-44	-39	-31	-564
31	桜川市			36,168	古河市			40	-15	-37	-26	-140	-88	-116	-57	-34	102	-121	51	-97	-578
32	茨城町			29,998	高萩市			-27	-21	-40	-59	-55	-32	-46	-70	-94	-32	-25	-48	-67	-589
33	行方市			29,967	稲敷市			-46	-16	-46	-46	-40	-100	-46	-121	-35	-55	-13	-26	-56	-600
34	潮来市			26,109	鹿嶋市			-2	-49	-76	-6	-74	-54	-49	-201	-78	-30	-28	41	-27	-631
35	高萩市			25,643	桜川市			-100	-43	-62	-49	-45	-58	-53	-113	-59	-58	-61	-32	-36	-669
36	境町			23,888	笠間市			65	-92	-30	-77	-44	-64	-73	-128	-72	39	-95	-28	-12	-676
37	八千代町			20,305	北茨城市			-17	-34	-50	-43	-57	-81	-64	-147	-29	-59	-62	-51	-69	-746
38	城里町			16,935	常陸大宮市			-50	-19	-68	-60	-78	-4	-71	-173	-71	-47	-66	-55	-51	-763
39	利根町			14,839	常陸太田市			-61	-68	-69	-55	-44	-85	-110	-170	-115	-91	-58	-27	-69	-961
40	大洗町			14,688	筑西市			7	-9	-98	-69	-66	-170	-112	-175	-147	-55	-44	-32	3	-974
41	大子町			14,019	ひたちなか市			-79	-69	-9	-66	-111	-131	-78	-365	-57	-40	-90	-5	-59	-1,080
42	美浦村			13,708	石岡市			-45	-71	-71	-65	-73	-95	-76	-271	-80	-92	-82	-58	-54	-1,088
43	五霞町			7,656	水戸市			-104	-49	56	-22	-229	-174	-153	-614	138	38	-90	-28	-109	-1,236
44	河内町			7,453	日立市			-175	-212	-98	-176	-206	-304	-260	-720	-106	-216	-186	-307	-172	-2,963
					合 計			-711	-522	-38	-807	-1,745	-2,624	-2,304	-5,628	1,236	-198	-1,273	-430	-1,483	-15,816

注) 統計表の県内地域区分は以下による。

県北地域：日立市	常陸太田市	高萩市	北茨城市	常陸大宮市	久慈郡(大子町)
県央地域：水戸市	笠間市	ひたちなか市	那珂市	小美玉市	東茨城市(茨城町 大洗町 城里町 那珂郡(東海村))
県南地域：土浦市	石岡市	龍ヶ崎市	取手市	牛久市	つくば市 守谷市 稲敷市 かすみがうら市 つくばみらい市
稲敷郡(美浦村)	阿見町	河内町	北相馬郡(利根町)		
県西地域：古河市	結城市	下妻市	常総市	筑西市	坂東市 桜川市 結城郡(八千代町) 猿島郡(五霞町 境町)

「茨城県の人口と世帯(推計)」についての照会は下記へ願います。
茨城県政策企画部統計課人口労働グループ (TEL) 029-301-2649 (ダイヤルイン)

なお、調査結果については「いばらき統計情報ネットワーク」においても公表しています。

「いばらき統計情報ネットワーク」のURL
<https://www.pref.ibaraki.jp/kikaku/tokei/fukyu/tokei/index.html>

(参考表) 地域別・地域間移動者数 (前月中の県外移動)

(単位:人)

	転入超過数			茨城県外から茨城県に転入した人数			茨城県から茨城県外へ転出した人数		
	合計	男	女	合計	男	女	合計	男	女
令和5. 9. 1	1,011	716	295	5,871	3,460	2,411	4,860	2,744	2,116
10. 1	1,299	897	402	5,980	3,611	2,369	4,681	2,714	1,967
11. 1	1,810	990	820	6,528	3,873	2,655	4,718	2,883	1,835
12. 1	1,112	727	385	5,373	3,225	2,148	4,261	2,498	1,763
令和6. 1. 1	478	261	217	5,109	3,048	2,061	4,631	2,787	1,844
2. 1	325	140	185	5,070	2,968	2,102	4,745	2,828	1,917
3. 1	241	160	81	5,116	2,947	2,169	4,875	2,787	2,088
4. 1	-2,777	-1,201	-1,576	12,013	7,016	4,997	14,790	8,217	6,573
5. 1	2,817	1,881	936	11,103	6,663	4,440	8,286	4,782	3,504
6. 1	1,387	835	552	6,265	3,659	2,606	4,878	2,824	2,054
7. 1	305	219	86	5,028	2,903	2,125	4,723	2,684	2,039
8. 1	1,204	783	421	6,326	3,746	2,580	5,122	2,963	2,159
9. 1	397	329	68	5,387	3,155	2,232	4,990	2,826	2,164
北 海 道	-2	3	-5	120	73	47	122	70	52
青 森 県	7	-1	8	35	19	16	28	20	8
岩 手 県	12	7	5	28	20	8	16	13	3
宮 城 県	-8	4	-12	55	33	22	63	29	34
秋 田 県	4	5	-1	16	11	5	12	6	6
山 形 県	15	11	4	28	21	7	13	10	3
福 島 県	10	25	-15	118	76	42	108	51	57
栃 木 県	15	19	-4	262	167	95	247	148	99
群 馬 県	-15	-29	14	96	54	42	111	83	28
埼 玉 県	-113	-57	-56	422	257	165	535	314	221
千 葉 県	73	25	48	763	438	325	690	413	277
東 京 都	-100	-44	-56	681	379	302	781	423	358
神 奈 川 県	-25	-9	-16	271	155	116	296	164	132
新 潟 県	-17	-12	-5	33	17	16	50	29	21
富 山 県	7	6	1	15	9	6	8	3	5
石 川 県	5	0	5	23	13	10	18	13	5
福 井 県	5	3	2	9	7	2	4	4	0
山 梨 県	4	3	1	21	16	5	17	13	4
長 野 県	-13	-11	-2	37	22	15	50	33	17
岐 阜 県	0	1	-1	21	13	8	21	12	9
静 岡 県	1	4	-3	71	41	30	70	37	33
愛 知 県	-7	0	-7	90	58	32	97	58	39
三 重 県	-10	-6	-4	18	11	7	28	17	11
滋 賀 県	-1	-2	1	20	10	10	21	12	9
京 都 府	10	8	2	26	18	8	16	10	6
大 阪 府	-20	-8	-12	82	50	32	102	58	44
兵 庫 県	-3	-12	9	61	29	32	64	41	23
和 歌 山 県	-18	-5	-13	8	3	5	26	8	18
鳥 取 県	3	2	1	5	3	2	2	1	1
島 根 県	2	1	1	5	4	1	3	3	0
岡 山 県	17	8	9	20	10	10	3	2	1
山 西 県	-1	-1	0	20	14	6	21	15	6
広 島 県	-5	-3	-2	24	13	11	29	16	13
山 口 県	-3	-1	-2	9	7	2	12	8	4
徳 島 県	11	6	5	14	9	5	3	3	0
香 川 県	-3	-1	-2	9	8	1	12	9	3
愛 媛 県	-10	-7	-3	3	1	2	13	8	5
高 知 県	-5	-1	-4	7	3	4	12	4	8
福 岡 県	-19	-11	-8	52	34	18	71	45	26
佐 賀 県	-1	0	-1	9	6	3	10	6	4
長 崎 県	-8	-5	-3	15	11	4	23	16	7
熊 本 県	-23	-20	-3	14	11	3	37	31	6
大 分 県	-4	1	-5	7	4	3	11	3	8
宮 崎 県	-10	-9	-1	8	4	4	18	13	5
鹿 児 島 県	6	0	6	20	8	12	14	8	6
沖 縄 県	-8	-10	2	27	11	16	35	21	14
国 外	642	452	190	1,689	974	715	1,047	522	525
そ の 他	-22	-25	3	246	158	88	268	183	85

注1) 転入超過数は「茨城県外から茨城県に転入した人数」から「茨城県から茨城県外へ転出した人数」を差し引いたものであり、転入超過数が正数の場合は転入超過、負数の場合は転出超過を表す。

2) その他(転入者: 従前の住所地が不明又は帰化、転出者: 転出先の住所地が不明又は国籍離脱)は各年月日計に含めない。