



令和6年10月23日  
茨城県政策企画部県北振興局

## 常陽銀行の寄贈サービス付私募債を活用した寄附の贈呈式について

この度、下記寄贈者及び常陽銀行から、本県の実施する県北ニューツーリズム推進事業に対し、常陽銀行の寄贈サービス付私募債を活用した寄附の申し出がありました。

つきましては、下記のとおり寄附の贈呈式を開催いたしますので、ご案内いたします。

### 記

- 1 日 時 令和6年10月30日(水) 10:30～(30分程度)
- 2 場 所 茨城県庁10階政策企画部会議室
- 3 出席者 株式会社水工エンジニアリング  
代表取締役社長 吉川 善啓(よしかわ よしひろ)様  
代表取締役専務 小林 裕輝(こばやし ゆうき)様  
常陽銀行(寄贈サービスの提供者)  
ひたちなか支店支店長 鈴木 隆朗(すずき たかお)様  
茨城県政策企画部長 北村 孔敬(きたむら よしゆき)
- 4 内 容 県北ニューツーリズム推進事業に対する10万円相当の寄附物品(※)贈呈  
(1) 寄附物品(目録)贈呈  
(2) 感謝状贈呈  
(3) 写真撮影  
※キャップ
- 5 寄贈サービス付私募債「社会貢献応援債」の概要  
常陽銀行が私募債発行企業から受け取る発行金額の一部(0.2%相当)を学校や地方公共団体に寄付・寄贈するサービスがついた私募債

問合先

茨城県政策企画部県北振興局 振興 G 國廣、久保田

TEL : 029-301-2715

## 会社概要

名称	株式会社水工エンジニアリング
設立日	1982年2月23日
代表取締役	吉川 善啓（よしかわ よしひろ）
資本金	1,000万円
本社所在地	茨城県水戸市笠原町1220番地1
従業員数	51名
拠点数	9事業所
事業内容	<ul style="list-style-type: none"><li>・建設コンサルタント（上下水道、測量・点検調査、一般土木・都市計画、地理情報システム）</li><li>・民間開発（宅地造成、店舗施設開発、大規模開発）</li></ul>

(2024年10月現在)

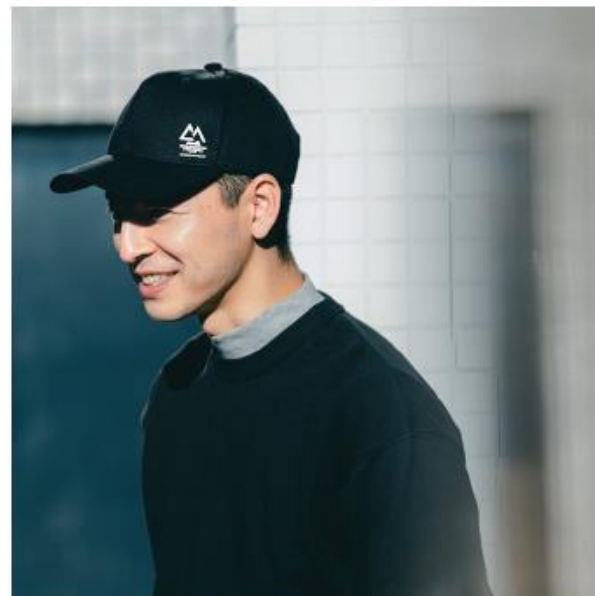
名称	株式会社常陽銀行
設立日	1935年7月30日
頭取	秋野 哲也（あきの てつや）
資本金	851億円
本店所在地	茨城県水戸市南町2丁目5番5号
従業員数	3,023名
拠点数	182店（国内） 4駐在員事務所（海外）
事業内容	金融業務全般

(2024年10月現在)

# 寄贈物品



寄附企業名



**HITACHINOKUNI  
LONG TRAIL  
IBARAKI**

Supported by Suiko Engineering

寄贈物品	キャップ
寄附者	(株) 水工エンジニアリング
数量	140個 (10万円相当)
配布予定	ロングトレイル協力隊隊員 イベント参加者など