

冬のいばらきをお得にお泊りサイクリング サイクリストにやさしい宿 宿泊割引キャンペーン 1/17(金)からスタート！

県では、茨城県サイクリストにやさしい宿及び冬季期間の県内サイクルルートの利用促進を目的として、1月17日(金)より、**サイクリストにやさしい宿宿泊割引キャンペーン**を実施します。

当キャンペーンでは、サイクリストを対象に、**対象宿泊施設を5,000円OFFで宿泊可能なクーポン**を先着**100名様限定**で配布いたします。

報道機関の皆様におかれましては、ぜひご取材をお願いいたします。

<キャンペーン概要>



亀の井ホテル 筑波山

対象者：宿泊日に自転車でご来館し、SNS投稿(県内サイクルルートの走行感想)いただけるサイクリスト

割引額：1人当たり 5,000円 (大人のみ)

対象人数：100名

対象期間：2025年1月17日(金)から2025年3月23日(日)
※3月24日(月)チェックアウトまで
※1月13日(月)午前10時から申込受付開始、
定員に達し次第終了。

申込方法：対象施設により、次のいずれかの方法で申込み。

<近畿日本ツーリスト取り扱い施設>

①申込サイトより、宿泊割引クーポンを獲得

②利用したい宿泊施設を選択

③予約画面にて宿泊割引クーポンを適用のうえ予約

<アーストラベル取り扱い施設>

①対象施設のうち利用したい宿のHPから予約

②申込サイトの専用フォームよりクーポン適用の申請

公式URL: <https://ibaraki-cycling.com/>

サイクリストにやさしい宿とは？

一定の条件を満たした、自転車を安心して保管できる、茨城県で認定しているサイクリスト向けの宿泊施設。

同時実施中！ 宿泊して、さらに楽しめる期間型サイクリングイベント「いばらき漫遊ライド2024」
冬のいばらきをライドして豪華景品をGETしよう！

<イベント概要> ※詳細別添チラシのとおり

○名称:いばらき漫遊ライド2024

○期間:2024年10月11日(金)～2025年3月9日(日)

※上記期間の走行実績をカウントします。

○内容:

・茨城県内のおすすめサイクリングプランを紹介する

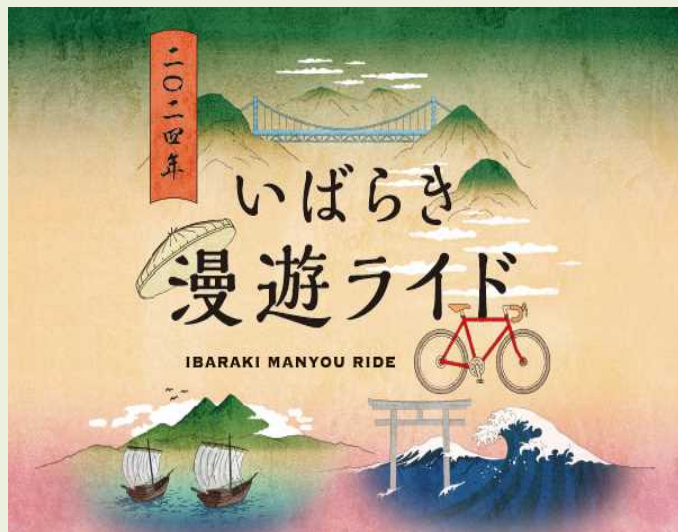
「いばらきモデルルートライドプラン」100コースの中から
秋から冬にぴったりの9コースをピックアップ

・1コース完走するごとに

「グルメや入浴券などをプレゼント」+

「抽選でサイクリストにやさしい宿のペア宿泊券」が当たる！

・さらに、「3コース制覇」、「全9コースコンプリート」で
スペシャルプレゼントをゲット！



対象宿泊施設一覧（全 13 施設）

エリア名	宿泊施設名	宿泊予約取り扱い先
つくば霞ヶ浦 りんりんロード	ホテル日航つくば	近畿日本ツーリスト
	ホテルマロウド筑波	近畿日本ツーリスト
	潮来ホテル	近畿日本ツーリスト
	亀の井ホテル筑波山	近畿日本ツーリスト
	古民家江口家	アーストラベル水戸
	湖北ホテル	アーストラベル水戸
大洗・ひたち海浜 シーサイドルート	テラスイン勝田	近畿日本ツーリスト
	ホテルクリスタルパレス	アーストラベル水戸
	ホテルテラスザスクエア日立	アーストラベル水戸
	久慈サンピア日立	アーストラベル水戸
奥久慈里山 ヒルクライムルート	袋田温泉 思い出浪漫館	近畿日本ツーリスト
	コートホテル水戸	近畿日本ツーリスト
	ホテルテラスザガーデン水戸	アーストラベル水戸

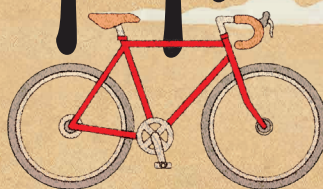


二〇二四年

茨城のサイクリングコースを走って
豪華賞品をGET!

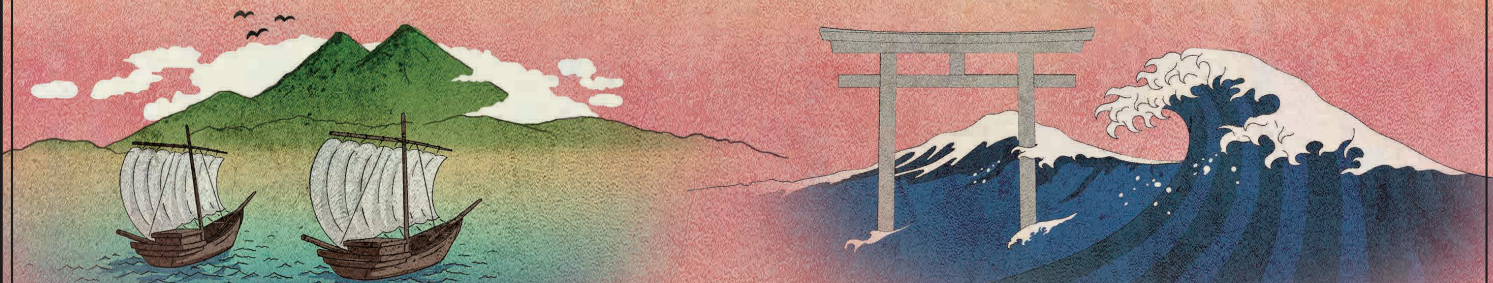
いばらき 漫遊ライド

IBARAKI MANYOU RIDE



参加費
無料

2024 10.11 FRI ~ 2025 3.9 SUN



キャンペーン参加方法

完走特典 **数量限定**

完走で**グルメ**や**入浴券**をプレゼント!
さらに抽選で
ペア宿泊券などが当たる!



※画像はイメージです。

◆名称：いばらき漫遊ライド 2024 ◆コース：いばらきモデルルートライドプラン ◆主催：茨城県
 ◆お問い合わせ：ツール・ド・ニッポン事務局
 TEL 03-3354-3900 (平日 10:00-17:30) メール info@roots-sports.jp
https://ringringroad.com/cyclingibarak/ibarak_manyu_ride/

キャンペーンの詳細はこちら

いばらき漫遊ライド





いばらき漫遊ライドがパワーアップ! 「サイクリング王国・いばらき」が誇る 3つのモデルルートを制覇しよう!

コース3
潮来・土浦
ワンウェイライド

霞ヶ浦半周を楽しむコース。潮来からスタートし、霞ヶ浦の南岸をライド。輪行でワンウェイサイクリングを楽しむのがおすすめ。

発着地：潮来駅→土浦駅
距離：56.6km 獲得標高：140m

コース2
筑波山・足尾山
2峰攻略ライド

筑波連山の上下りを繰り返すコース。筑波山のつづじヶ丘や足尾山の山頂からは絶景を一望できる。

発着地：見晴らしの丘 真壁 うり坊
距離：59.3km 獲得標高：1,014m

コース1
筑波山・霞ヶ浦
ライド

つくば霞ヶ浦りんりんロードの魅力である霞ヶ浦と筑波山を丸ごと楽しめるコース。霞ヶ浦越しの筑波山が一番のビューポイント。

発着地：りんりんポート土浦
距離：91.1km 獲得標高：580m

つくば霞ヶ浦
りんりんロード

コース6
涸沼川
ライド

ラムサール条約登録湿地である涸沼を1周するコース。湖岸沿いのサイクリングロードは快適に走ることができる。

発着地：うみまちテラス (大洗町)
距離：30.7km 獲得標高：211m

コース5
大洗・ひたちなか
満喫ライド

北関東随一のビーチである大洗・ひたちなかを走るコース。海沿いの景観はもちろん、神社の鳥居で有名な「大洗磯前神社」にも立ち寄ることができる。

発着地：うみまちテラス (大洗町)
距離：31.9km 獲得標高：192m

コース4
日立・パワー
スポットライド

前半は日立の海とパワースポット、後半は内陸部のサイクリングロードを走るコース。海、山、川の景観を楽しむことができる。

発着地：久慈サンピア日立
距離：59.1km 獲得標高：555m

大洗・ひたちなか
シーサイドルート

コース9
大子
悠久ライド

大子町の観光スポットを巡るコース。濡れずに滝の裏に入れる月待の滝や朝ドラロケ地の旧上岡小学校に立ち寄ることができる。

発着地：道の駅奥久慈だいが
距離：29.1km 獲得標高：519m

コース8
水郡線
ライド

JR水郡線サイクルトレインを活用したダウンヒルコース。※サイクルトレインは土日祝日のみの運行なので注意が必要。

発着地：なかLucky FM公園
距離：61.8km 獲得標高：651m

コース7
那珂川・久慈川
グルメライド

茨城県央・県北を流れる二大河川周辺を走るコース。市町村ごとにグルメが楽しめるのでカロリーオーバー間違いなし。

発着地：なかLucky FM公園
距離：68.1km 獲得標高：430m

奥久慈里山
ヒルクライムルート

参加方法

アプリからエントリー
アプリの案内で走ろう!
ルートナビ、アクセスやイベント情報など、ライドの全行程をアプリがサポートします。

Travelo
まずはダウンロード

次の休み、どこ走りに行こう?

通貨をGET!
通貨を貯めて、地域産品と交換しよう!
コースを完走するとアプリ内で通貨を獲得出来ます。貯まった通貨をアプリ内でチケットと交換し、地域産品と交換しよう! 完走コース数に応じて、さらに豪華な賞品が!

1コース完走
地元グルメ又は入浴券
さらに
抽選で9組18名様!
「サイクリストにやさしい宿」
ペア宿泊券が当たる!

3コース制覇
抽選で50名様!
茨城の美味しいもの(干物やスイーツなどから1品)をプレゼント!

全9コース完走
先着30名様!
茨城プレミアム(常陸牛、あんこう鍋などから1品)をプレゼント!

星野リゾート BEB5

※画像はイメージです。