

統計インフォメーション No.134 ー新年にちなんでー

已年生まれは22万3,000人 十二支別では9位

令和6年(2024年)も残すところあと僅か。

県統計課では、毎年この時期に新年の干支(えと)生まれとなる年男・年女の人口推計を公表しています。令和7年(2025年)の干支は、「巳(み)」。

県内の已年生まれの人口(令和7年1月1日現在)を茨城県常住人口調査結果から推計しました。



令和7年1月1日現在の已年生まれの人口推計値は223,000人となっています。男女別では、男性が111,600人、女性が111,400人で、男性の方が200人多くなっています。出生年別では、昭和28年生まれが最も多くなっています。

已年生まれの人口を出生年別にみると、昭和28年生まれ(令和7年中に72歳になる人)が39,300人で最も多く、次いで昭和52年生まれ(同48歳になる人)が38,500人となりました。最も若い平成25年生まれ(同12歳になる人)は22,900人となっています(表1、図1)。

表1 茨城県内の已年生まれの人口(令和7年1月1日現在推計値)

生まれた年・年齢		男女計		男		女	
			割合		割合		割合
昭和4年(1929年)	96歳	4,500人	2.0%	1,000人	0.9%	3,500人	3.1%
昭和16年(1941年)	84歳	27,000人	12.1%	11,900人	10.7%	15,100人	13.6%
昭和28年(1953年)	72歳	39,300人	17.6%	19,100人	17.1%	20,300人	18.2%
昭和40年(1965年)	60歳	37,100人	16.6%	18,800人	16.8%	18,300人	16.4%
昭和52年(1977年)	48歳	38,500人	17.3%	20,100人	18.0%	18,400人	16.5%
平成元年(1989年)	36歳	28,100人	12.6%	14,900人	13.4%	13,200人	11.8%
平成13年(2001年)	24歳	25,600人	11.5%	14,100人	12.6%	11,500人	10.3%
平成25年(2013年)	12歳	22,900人	10.3%	11,700人	10.5%	11,200人	10.1%
総数	—	223,000人	100.0%	111,600人	100.0%	111,400人	100.0%

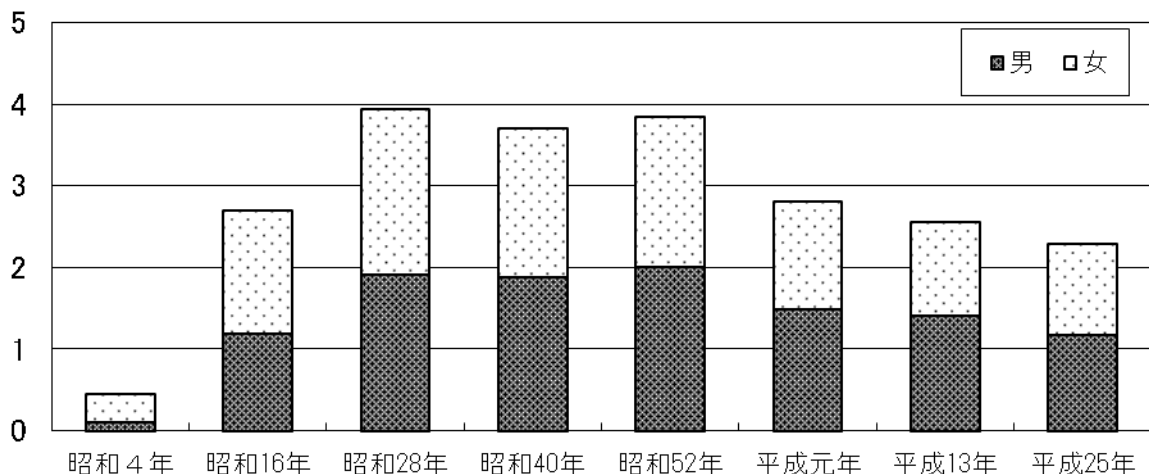
(注1) 人口は100人単位に四捨五入してあるため、内訳の合計は必ずしも総数に一致しない。

(注2) 年齢は令和7年中に誕生日を迎えた時の年齢。

(注3) 令和7年生まれの已年の人は含まない。

(注4) 常住人口調査では100歳以上の人口は1歳ごとに集計していないため、今回の推計では108歳の人数は含まない。

万人 図1 已年生まれの人口(男女別、出生年別)



(注) 令和7年1月1日現在(茨城県常住人口調査をもとに推計)

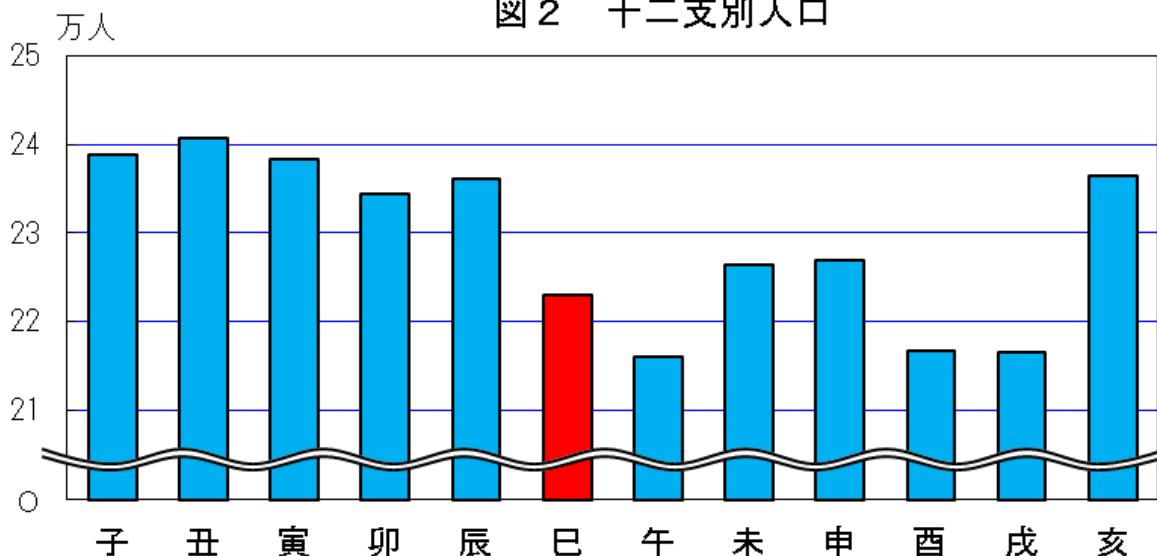
また、人口を十二支別にみると、丑（うし）年生まれが240,700人と最も多く、次いで子（ね）年生まれとなり、最も少ないのが午（うま）年生まれとなっています（表2、図2）。

表2 茨城県内十二支別人口（令和7年1月1日現在推計値）

十二支	人口	順位	人口に占める割合
子（ね）	238,900 人	2位	8.51%
丑（うし）	240,700 人	1位	8.57%
寅（とら）	238,300 人	3位	8.49%
卯（う）	234,400 人	6位	8.35%
辰（たつ）	236,100 人	5位	8.41%
巳（み）	223,000 人	9位	7.94%
午（うま）	216,100 人	12位	7.70%
未（ひつじ）	226,400 人	8位	8.06%
申（さる）	226,900 人	7位	8.08%
酉（とり）	216,700 人	10位	7.72%
戌（いぬ）	216,500 人	11位	7.71%
亥（い）	236,400 人	4位	8.42%
100歳以上、年齢不詳	56,900 人	—	2.03%
計	2,807,200 人		100.00%

（注）人口は100人単位に四捨五入してあるので、内訳の合計は必ずしも総数に一致しない。

図2 十二支別人口



（注）令和7年1月1日現在（茨城県常住人口調査をもとに推計）

—茨城県常住人口調査について—

茨城県常住人口調査は、国勢調査の間における県内各市町村の人口及び世帯の移動状況を明らかにするために、県統計課が実施しているものです。国勢調査による人口及び世帯数を基礎とし、これに毎月、市町村から報告のあった出生・死亡・転入・転出者数及び世帯数の増減数を加えて推計しています。

（注）令和7年1月1日現在の人口は、茨城県常住人口調査をもとに、次により推計しました。
 県内の人口…「令和6年11月1日」の人口に、過去3年間の11月1日から翌年1月1日までの平均伸び率を掛けて推計
 年齢別人口…上で推計した県内の人口を、年齢別データがある「令和6年10月1日」の年齢別人口の割合で按分して推計