


龍ヶ崎市(りゅうがさきし)

 市章等 〒 301-8611 <住所> 龍ヶ崎市3710番地 <TEL> 0297-64-1111 <FAX> 0297-60-1583 <HP> http://www.city.ryugasaki.ibaraki.jp <e-mail> hisyo@city.ryugasaki.ibaraki.jp	地域指定 近郊整備	一部事務組合加入事業 退職手当 消防賞しゅつ金 交通共済 消防災害補償 非常勤公務災害 市 町村会館管理 税滞納整理 上水道 下水道使用料徴収 消防・救急 ごみ 処理 し尿処理 養護老人ホーム 老 人福祉センター 共同研修 水防	公営企業 法非通用(公共下水 農 業集落排水)
	類型 II-1 地方公共 団体コード 082082 面積 78.20 km ²		

<行政組織>

①長等(平成24年5月1日現在)

長	なかやま かずお 中山 一生 (49歳)	任期	平成26年1月17日
		就任回数	1期目
副市長	長岡 一美		

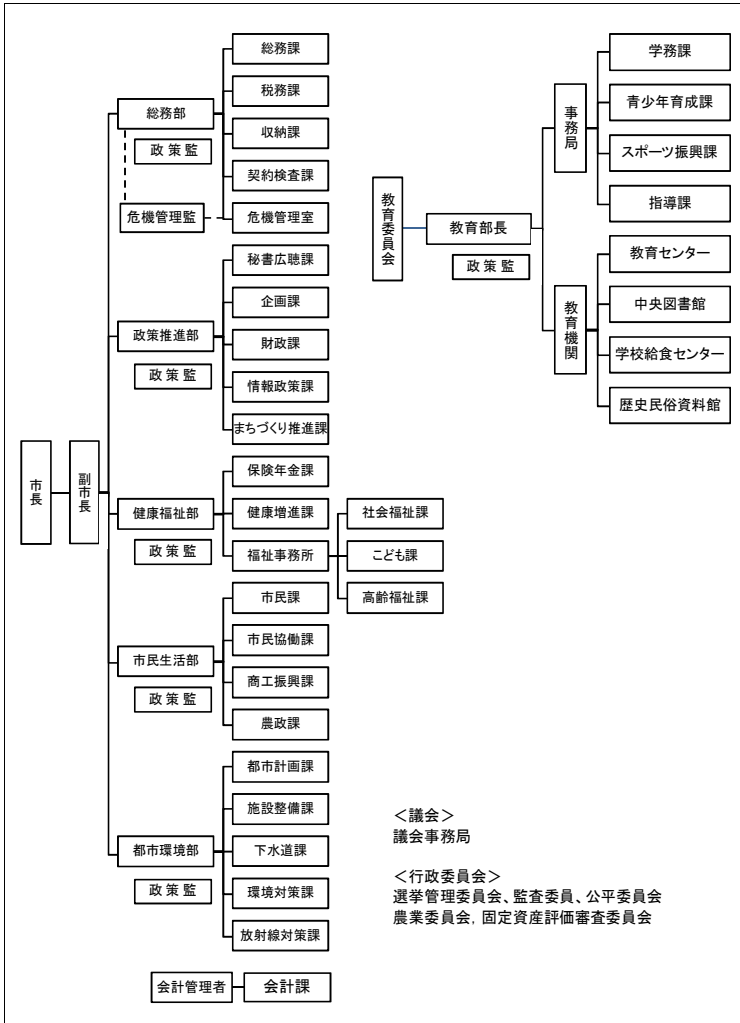
②議会(平成24年5月1日現在)

議長	川北 嗣夫	副議長	大塚 弘史
任期	平成27年4月30日	条例定数	24人
		現議員数	24人
党派別	公明4人, 共産1人, みんな1人, 無所属18人		

③職員数(平成23年4月1日現在)

全職員数	普通会計関係		公営事業 会計関係		
	うち一般行政関係				
452	414	336	38		
一般行政職の 平均給料月額	3,498 百円	ラスパイ レス指数 98.0	地域手当 補正後 ラス指数	97.0	
全職員数 の推移	平成20年4月1日	平成21年4月1日	平成22年4月1日		
	504	485	468		

④機構図(平成24年4月1日現在)



<概要>

①沿革

昭和29年3月20日 市制施行
 昭和30年2月21日 編入
 高須村の一部

②地勢・風土等

龍ヶ崎市は、「水と緑」の豊かな自然環境に恵まれた、首都50km圏内に位置する茨城県南部の都市である。「スポーツ健康都市」を宣言している本市では、総合運動公園が整備されたこともあいまって、スポーツへの取組がより活発となっている。特に流通経済大学とは、スポーツをはじめとした行政との連携、市民との交流が盛んに行われている。

③人口・世帯数

区分	国勢調査			常住人口 (平成24年4月1日)	
	平成12年	平成17年	平成22年		
人口	男	38,896	39,531	40,247	39,962
	女	38,027	39,419	40,087	39,731
	合計	76,923	78,950	80,334	79,693
世帯数	26,186	27,799	30,092	30,447	

④有権者数(平成24年3月2日現在)

有権者数	男	女	計	老齢人口割合 20.5%
	31,792	32,368	64,160	

⑤老齢人口割合 (H24.3.31住基人口)

<産業・経済>

①生産・所得(平成21年度)

市町村内総生産	2,223 億円	就業者1人当たり	7,446 千円
住民所得	2,074 億円	人口1人当たり	2,612 千円

②産業構造

区分	総生産額(平成21年度)		就業人口(平成22年国調)	
第1次	2,414	1.1%	805	2.1%
第2次	73,016	32.8%	9,534	25.3%
第3次	150,237	67.6%	25,260	67.0%
総額・総数	222,317	-	37,723	-

③農業・工業・商業

農業 (平成22年2月1日)	農家数	うち専業農家戸数	農業就業人口
	1,151	199	1,205
製造業 (平成22年12月31日)	事業所数	従業者数	製造品出荷額等 (H22.1.1~12.31)
	112	5,753	214,640
卸・小売業 (平成21年7月1日)	事業所数	従業者数	年間販売額 (H18.4.1~19.3.31)
	736	6,184	115,182

④特産物

龍ヶ崎トマト, コシヒカリ, コロケ, クリスタルガラス

<財政状況>

①決算収支

(千円・%)

区分	平成21年度決算	平成22年度決算	増減率
歳入	22,640,044	23,221,350	2.6
歳出	22,011,905	22,472,250	2.1
形式収支	628,139	749,100	-
実質収支	445,716	542,659	-
単年度収支	2,625	96,943	-
実質単年度収支	2,835	686,983	-

②主な歳入・歳出(平成22年度)

(百万円・%)

区分	決算額	構成比	増減額	増減率
歳入	23,221	-	581	2.6
地方税	10,068	43.4	△ 287	△ 2.8
地方交付税	3,459	14.9	576	20.0
国庫支出金	2,886	12.4	△ 323	△ 10.1
地方債	1,937	8.3	341	21.4
うち臨財債費	1,566	6.7	-	-
その他	4,872	21.0	-	-
うち繰入金	17	0.1	-	-
歳出	22,472	-	460	2.1
義務的経費	11,732	52.2	1,237	11.8
人件費	4,112	18.3	△ 63	△ 1.5
扶助費	4,678	20.8	1,286	37.9
公債費	2,943	13.1	13	0.5
投資的経費	1,461	6.5	-	-
普通建設事業費	1,460	6.5	△ 417	△ 22.2
うち補助	177	0.8	△ 604	△ 77.4
うち単独	1,270	5.7	209	19.7
その他の経費	9,279	41.3	-	-
うち繰出金	1,954	8.7	-	-

③主要指標(平成22年度)

・健全化判断基準

実質赤字比率	- % (12.79)
連結実質赤字比率	- % (17.79)
実質公債費比率	11.0 % (25.0) [11.1]
将来負担比率	54.2 % (350.0) [73.7]

・普通会計に関する主な指標

財政力指数(平成21年度～平成23年度)	0.755 [0.716]
経常収支比率	91.6 % [87.0]
標準財政規模(平成23年度)	15,119 百万円 [14,967]
地方債現在高(A)	28,218 百万円 [22,297]
債務負担行為支出予定額(B)	7,834 百万円 [2,838]
積立金現在高(C)	3,453 百万円 [5,150]
将来にわたる財政負担(D=A+B-C)	32,599 百万円 [19,985]

※1 ()は早期健全化基準, []は県平均値

※2 県平均のうち実質公債費率及び将来負担比率は加重平均, それ以外は単純平均

④市町村税の状況(平成22年度)

(千円・%)

区分	調定額	収入額	徴収率
市町村民税・個人(構成比)	4,600,725 (40.8)	4,103,966 (40.8)	89.2
市町村民税・法人(構成比)	726,698 (6.4)	710,123 (7.1)	97.7
固定資産税(構成比)	4,623,868 (41.0)	4,043,976 (40.2)	87.5
市町村税合計(国除く)	11,269,830	10,068,129	89.3

<公共施設整備状況>(平成22年度) ※のみ平成23年度

小学校 ※	13 校	プール	2 か所
中学校 ※	6 校	児童館	0 か所
幼稚園 ※	9 園	老人福祉施設	21 か所
保育所	12 か所	病院・一般診療所	47 か所
図書館	1 か所	道路改良率	57.1 %
公営住宅	178 戸	道路舗装率	79.0 %
公民館等	14 か所	上水道等普及率	75.1 %
体育館	2 か所	汚水処理普及率	88.8 %

<主要施策等>

①主要施策実施状況

(百万円)

名称	期間	内容	概算事業費
医療費の負担軽減(医療福祉事業・単独分)	H24～	小学校6年生までマルフク拡大	54
たつこの育て応援の店・施設の拡充	H24～	市役所キッズコーナー設置 子育て応援の店設置促進	3
新たな商業拠点の形成	H24～	竜ヶ崎駅北地域での商業拠点形成のための影響度調査	5
コミュニティセンター井戸設置	H24～	上水道断水等時の飲料水安定供給のため、コミュニティセンター13箇所に井戸を設置	35
再生可能エネルギーの利用促進	H24～	太陽光発電システム等の導入補助	16

②今後の主要課題・特色ある行政等

<p><主要課題></p> <ul style="list-style-type: none"> ・まちづくりの最上位計画「ふるさと龍ヶ崎戦略プラン」の推進 ・財政健全化施策の推進 <p><特色ある行政></p> <ul style="list-style-type: none"> ・龍・流連携事業(流通経済大学との連携) ・第3子支援事業 ・協働事業提案制度 ・新無線(MCA無線)システム導入
