


高萩市(たかはぎし)

	市章等 〒 318-8511 〈住所〉高萩市本町一丁目100番地1 〈TEL〉0293-23-2111 〈FAX〉0293-24-0636 〈HP〉http://www.city.takahagi.ibaraki.jp 〈e-mail〉soumu@city.takahagi.lg.jp	地域指定 辺地(一部区域) 山振(一部区域) 特定農山村	一部事務組合加入事業 公共下水道 工業用水道 農業共済 滞納処分等 退職手当 消防費しゅ つ金 交通共済 消防災害補償 非 常勤公務災害 市町村会館管理	公営企業 法適用(上水 工水)
	類型 I-1 地方公共 団体コード 082147 面積 193.65 km ²			

<行政組織>

①長等(平成25年5月1日現在)

長	くさま よしお 草間 吉夫 (46歳)	任期	平成26年3月1日
		就任回数	2期目
副市長	小島 隆史		

②議会(平成25年5月1日現在)

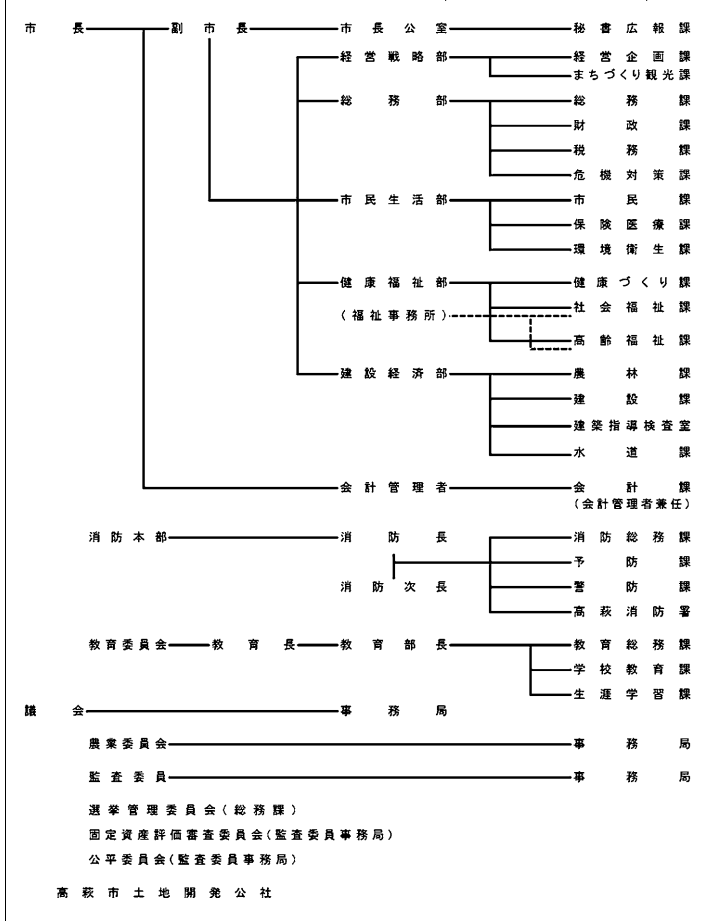
議長	吉川 道隆	副議長	今川 敏宏
任期	平成27年11月22日	条例定数	16人
現議員数	16人		
党派別	公明2人, 民主1人, 共産1人, 無所属12人		

③職員数(平成24年4月1日現在)

全職員数	普通会計関係		公営事業 会計関係	
	310	281	172	29
うち一般行政関係				
一般行政職の 平均給料月額	3,272 百円	ラスバイ レス指数 102.7	参考値 ※	94.9
全職員数の 推移	平成21年4月1日	平成22年4月1日	平成23年4月1日	
	321	309	310	

※ 参考値は、国家公務員の時限的な(2年間)給与改定特例法による措置がないとした場合の値

④機構図(平成25年4月1日現在)



<概要>

①沿革

昭和29年11月23日	市制施行	
昭和32年7月1日	境界変更	北茨城市の一部
昭和63年6月1日	境界変更	北茨城市の一部
平成10年10月1日	境界変更	北茨城市の一部

②地勢・風土等

茨城県の北東部に位置し、東は太平洋に面し、西は多賀山地が連なり、その間を花貫川と関根川が流れて渓谷をつくっており、これらの海や山の自然景観は県の自然公園に指定されている。

また、北部は福島県東白川郡埴町と茨城県北茨城市に接している。東京からは約150kmで、常磐自動車道を利用して約2時間の距離に位置する。

市域の総面積は193.65km²。県土の3.2%を占める。市域の約85%が山林原野等で、農耕地面積は1,065ha。

③人口・世帯数

区分	国勢調査			常住人口 (平成25年4月1日)	
	平成12年	平成17年	平成22年		
人口	男	17,046	16,113	15,161	14,684
	女	17,556	16,819	15,856	15,311
	合計	34,602	32,932	31,017	29,995
世帯数	11,820	11,721	11,661	11,658	

④有権者数(平成25年3月2日現在)

有権者数	男	女	計	高齢人口割合 27.0%
	12,761	13,237	25,998	

<産業・経済>

①生産・所得(平成22年度)

市町村内総生産	1,160 億円	就業者1人当たり	8,988 千円
住民所得	810 億円	人口1人当たり	2,610 千円

②産業構造

区分	総生産額(平成22年度)		就業人口(平成22年国調)	
第1次	862	0.7%	583	4.1%
第2次	56,462	48.7%	5,496	38.8%
第3次	58,038	50.1%	7,894	55.8%
総額・総数	115,957	—	14,159	—

③農業・工業・商業

農業 (平成22年2月1日)	農家数	うち専業農家戸数	農業就業人口
	783	142	704
製造業 (平成24年2月1日)	事業所数	従業者数	製造品出荷額等 (H23.1.1~12.31)
	62	3,064	98,433
卸・小売業 (平成24年2月1日)	事業所数	従業者数	年間販売額 (H18.4.1~19.3.31)
	326	2,307	36,882

④特産物

高戸味噌、つるつき高萩いちご、翁杉ボールペン・シャーペン・万年筆、翁杉ストラップ、八千代おこし、高萩せんべい、愛娘みそ、めしどろぼうさん、元禄まんじゅう、宝来納豆ふるさと自慢、はぎまるクッキー、花貫ゆず味噌、はぎまるワッフル

<財政状況>

①決算収支

(千円・%)

区分	平成22年度決算	平成23年度決算	増減率
歳入	18,255,215	15,537,299	△ 14.9
歳出	17,626,709	14,276,271	△ 19.0
形式収支	628,506	1,261,028	-
実質収支	527,908	477,284	-
単年度収支	92,246	△ 50,624	-
実質単年度収支	132,214	△ 15,165	-

②主な歳入・歳出(平成23年度)

(百万円・%)

区分	決算額	構成比	増減額	増減率
歳入	15,537	-	△ 2,718	△ 14.9
地方税	4,255	27.4	△ 7	△ 0.2
地方交付税	4,602	29.6	1,782	63.2
国庫支出金	1,887	12.1	△ 27	△ 1.4
地方債	1,101	7.1	△ 5,071	△ 82.2
うち臨財債費	595	3.8	-	-
その他	3,691	23.8	-	-
うち繰入金	80	0.5	-	-
歳出	14,276	-	△ 3,350	△ 19.0
義務的経費	6,553	45.9	292	4.7
人件費	2,514	17.6	73	3.0
扶助費	2,072	14.5	74	3.7
公債費	1,966	13.8	145	8.0
投資的経費	2,049	14.4	-	-
普通建設事業費	1,008	7.1	△ 1,100	△ 52.2
うち補助	447	3.1	△ 737	△ 62.3
うち単独	536	3.8	△ 364	△ 40.4
その他の経費	5,675	39.8	-	-
うち繰出金	1,793	12.6	-	-

③主要指標(平成23年度)

・健全化判断基準

実質赤字比率	-	% (13.92)
連結実質赤字比率	-	% (18.92)
実質公債費比率	16.0	% (25.0) [10.4]
将来負担比率	147.6	% (350.0) [63.6]

・普通会計に関する主な指標

財政力指数(平成22年度～平成24年度)	0.575	[0.693]
経常収支比率	98.3	% [88.0]
標準財政規模(平成24年度)	7,308	百万円 [14,930]
地方債現在高(A)	17,253	百万円 [22,514]
債務負担行為支出予定額(B)	1,686	百万円 [2,886]
積立金現在高(C)	2,364	百万円 [5,921]
将来にわたる財政負担(D=A+B-C)	16,575	百万円 [19,479]

※1 ()は早期健全化基準, []は県平均値

※2 県平均のうち実質公債費率及び将来負担比率は加重平均, それ以外は単純平均

④市町村税の状況(平成23年度)

(千円・%)

区分	調定額	収入額	徴収率 []は県平均値
市町村民税・個人 (構成比)	1,410,156 (30.5)	1,278,354 (30.0)	90.7 [89.5]
市町村民税・法人 (構成比)	363,198 (7.8)	357,881 (8.4)	98.5 [97.8]
固定資産税 (構成比)	2,177,022 (47.0)	1,981,712 (46.6)	91.0 [89.4]
市町村税合計 (国保除く)	4,630,716	4,255,329	91.9 [90.5]

<公共施設整備状況>(平成23年度) ※のみ平成24年度

小学校 ※	5 校	プール	0 か所
中学校 ※	4 校	児童館	0 か所
幼稚園 ※	4 園	老人福祉施設	10 か所
保育所	5 か所	病院・一般診療所	21 か所
図書館	1 か所	道路改良率	47.4 %
公営住宅	671 戸	道路舗装率	56.8 %
公民館等	2 か所	上水道等普及率	97.0 %
体育館	1 か所	汚水処理普及率	89.6 %

<主要施策等>

①主要施策実施状況

(百万円)

名称	期間	内容	概算 事業費
本庁舎災害復旧事業	H25	本庁舎建設に伴い, 基本設計・実施設計を行う	159
災害公営住宅整備事業	H25 ～ H26	市営手綱住宅(26戸)の建設工事	515
公営住宅避難設備整備事業	H25 ～ H27	市営高浜住宅避難用外階段を整備する	385
放射線健康検査経費	H25	子どもたちの健康影響不安を解消するため甲状腺超音波検査を行う	19
防災行政無線整備事業	H25	防災行政無線の戸別受信機を沿岸地域の要援護者, 福祉施設に配置する	19

②今後の主要課題・特色ある行政等

<主要課題>

- ・東日本大震災復旧復興(本庁舎再建)に向けた対応
- ・企業誘致の推進
- ・人口減少と少子・高齢社会への対応
- ・行財政健全化施策の推進
- ・住民との協働による魅力あふれるまちづくりの推進

<特色ある行政>

- ・構造改革特区による私立通信単位制高校に関する法令に基づく高校への支援
- ・21世紀高萩ビジョン「こころの里Cityづくり」構想の推進
 - ①「こころの里Cityづくり」の推進
 - ②高萩ブランドの創出
 - ③次世代「萩っ子」の輩出
 - ④生涯現役社会の創出