


# 牛久市(うしくし)

	〒 300-1292 〈住所〉 牛久市中央3-15-1 〈TEL〉 029-873-2111 〈FAX〉 029-873-7510 〈HP〉 <a href="http://www.city.ushiku.ibaraki.jp/">http://www.city.ushiku.ibaraki.jp/</a> 〈e-mail〉 <a href="mailto:webmas@city.ushiku.ibaraki.jp">webmas@city.ushiku.ibaraki.jp</a>	地域指定 近郊整備	一部事務組合加入事業 消防救急, し尿, 火葬場	公営企業 茨城県南水道企業団
	類型 2-5 地方公共団体コード 082198 面積 58.89 km <sup>2</sup>			

## <行政組織>

### ①三役(H17. 5. 1現在)

長	いけのべ かつゆき 池邊 勝幸 (55歳)	任期	H15.10.3~ H19.10.2
助役	桐原 泰弘	収入役	欠員

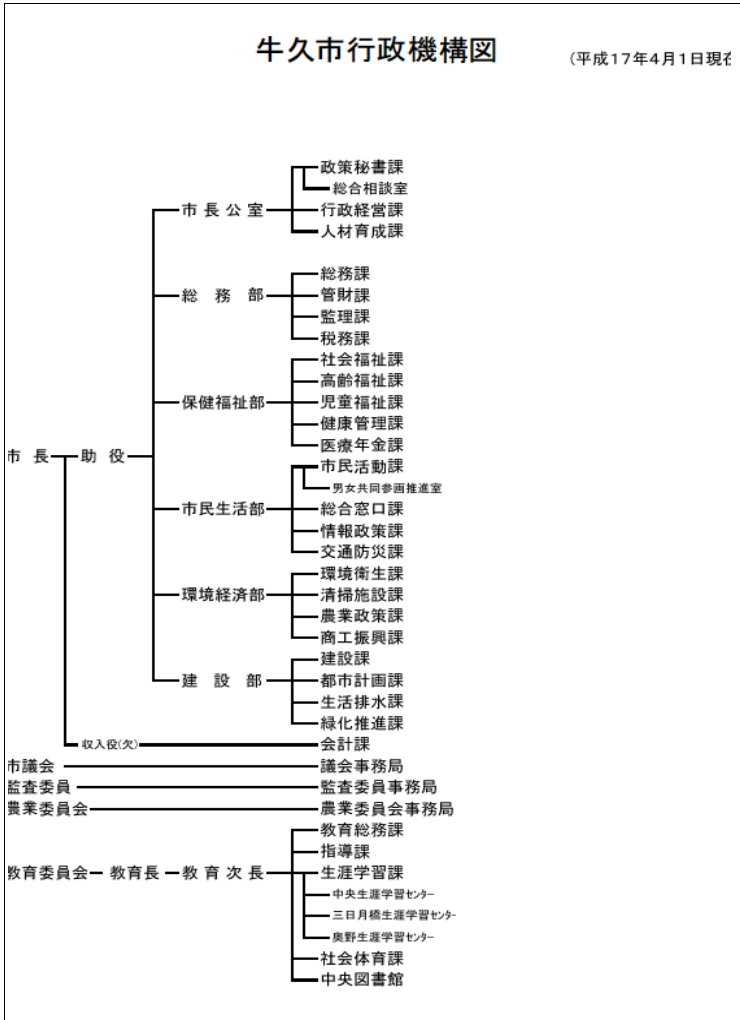
### ②議会(H17. 5. 1現在)

議長	中根 利兵衛	副議長	沼田 利光
任期	H19.4.29	条例定数	22名
党派別	民主1 公明3 共産3 無15	現議員数	22名

### ③職員数(H16. 4. 1現在)

全職員数	普通会計関係	うち一般行政関係	公営事業会計関係
459	428	343	31
一般行政職の平均給与月額	3,620 百円	ラスパイレス指数	98.2
全職員数の推移	H13. 4. 1	H14. 4. 1	H15. 4. 1
	499	485	474

### ④機構図(H17. 4. 1現在)



## <概要>

### ①沿革

昭和29年4月1日 合併 牛久町 岡田村  
 昭和30年2月10日 編入 奥野村  
 昭和32年7月1日 編入 阿見町大字福田の一部  
 昭和61年6月1日 市制施行

### ②地勢・風土等

県南に位置し平坦な大地だが牛久沼と3つの河川がある。「うるおいとたしみのもてる ぐらしやすい 市民主体のまちづくり」を掲げて、市民の誰もがまちに愛着を感じ、住むことに誇りの持てる、より質の高い新鮮な魅力にあふれる都市の形成を目指し、そのために「協創」の精神に基づいて、想像力にあふれる市民と行政が一体となり、すべての市民が将来に渡って住み続けたいと思える環境の実現を図ります。

### ③人口・世帯数

区分	国勢調査			常住人口 (H17. 4. 1)
	H2	H7	H12	
人口	男	30,390	32,901	36,390
	女	30,303	33,437	36,868
	合計	60,693	66,338	73,258
世帯数	17,884	20,754	24,763	27,437

### ④有権者数(17. 3. 2現在)

有権者数	男	女	計	高齢人口割合
	30,760	31,410	62,170	12.2 %

### ⑤高齢人口割合 (H12国調)

## <産業・経済>

### ①生産・所得(平成14年度)

市町村内総生産	1,693 億円	就業者1人当り	7,494 千円
住民所得	2,546 億円	人口1人当り	3,402 千円

### ②産業構造

区分	総生産額(H14年度)		就業人口(H12国調)	
第1次	1,593	0.9 %	1,206	3.3 %
第2次	51,393	29.4 %	10,645	29.0 %
第3次	121,591	69.6 %	24,523	66.8 %
総額・総数	174,577	-	36,728	-

### ③農業・工業・商業

農業 (H12. 2. 1)	農家数	農業就業人口	農業産出額 (H14.1.1~12.31)
	994	1,425	3,190
製造業 (H15. 12. 31)	事業所数	従業者数	製造品出荷額等 (H15.1.1~14.3.31)
	73	2,965	74,315
卸・小売業 (H14. 6. 1)	商店数	従業者数	年間販売額 (H13.4.1~14.3.31)
	634	5,005	97,201

### ④特産物

落花生, 大根, すいか, 白菜, さつま芋

<財政状況>

①決算収支

(千円・%)

区分	H14決算	H15決算	増減率
歳入	20,784,948	20,266,553	△ 2.5
歳出	19,749,998	18,984,865	△ 3.9
形式収支	1,034,950	1,281,688	—
実質収支	482,007	1,006,865	—
単年度収支	△ 117,651	524,858	—
実質単年度収支	△ 426,297	761,124	—

②主な歳入・歳出(平成15年度)

(百万円・%)

区分	決算額	構成比	増減額	増減率
<b>歳入</b>	20,267	—	△ 518	△ 2.5
地方税	10,552	52.1	△ 179	△ 1.7
地方交付税	1,316	6.5	△ 302	△ 18.7
国庫支出金	1,268	6.3	75	6.3
地方債	2,266	11.2	148	7.0
うち臨時債費	1,268	6.3	—	—
その他	4,865	24.0	—	—
<b>歳出</b>	18,985	—	△ 765	△ 3.9
義務的経費	8,049	42.4	142	1.8
人件費	3,994	21.0	△ 31	△ 0.8
扶助費	1,556	8.2	261	20.2
公債費	2,498	13.2	△ 88	△ 3.4
投資的経費	2,640	13.9	—	—
普通建設事業費	2,640	13.9	△ 1,052	△ 28.5
うち補助	756	4.0	△ 943	△ 55.5
うち単独	1,879	9.9	△ 92	△ 4.7
その他の経費	8,296	43.7	—	—

③主要指標(平成15年度)

区分	指数等
基準財政収入額(H16)	8,781 百万円
基準財政需要額(H16)	9,228 百万円
標準税収入額等(H16)	11,597 百万円
標準財政規模(H16)	12,044 百万円
財政力指数(H14~H16)	0.911
経常収支比率	89.7 %
公債費負担比率	15.5 %
起債制限比率(3か年平均)	11.5 %
税の徴収率(過年)	30.3
税の徴収率(現年)	97.7
税の徴収率(合計)	88.4

④将来にわたる財政負担(平成15年度)

(単位:千円・%)

区分	金額	比率
地方債現在高(A)	20,612,729	170.0
債務負担行為による翌年度支出予定額(B)	729,814	—
実質債務残高(C=A+B)	21,342,543	176.0
積立金現在高(D)	4,890,111	40.3
将来にわたる財政負担(E=C-D)	16,452,432	135.7

⑤市町村税の状況(平成15年度)

(千円・%)

区分	調定額	収入額	徴収率
市町村民税(構成比)	4,919,181 ( 41.2 )	4,565,669 ( 43.3 )	92.8
固定資産税(構成比)	5,116,867 ( 42.8 )	4,399,915 ( 41.7 )	86.0
その他の税(構成比)	1,907,073 ( 16.0 )	1,586,413 ( 15.0 )	83.2
合計	11,943,121	10,551,997	88.4

<公共施設整備状況>(平成15年度)

小学校	7 校	老人福祉施設	2 か所
中学校	5 校	病院・診療所	79 か所
幼稚園	8 園	道路改良率	53.8 %
保育所	7 か所	道路舗装率	65.3 %
図書館	2 か所	ごみ焼却処理率	69.7 %
公営住宅	289 戸	し尿衛生処理率	100.0 %
公民館等	5 か所	上水道等普及率	78.7 %
体育館	1 か所	排水等処理率	95.0 %
プール	2 か所	施設充足率(公私立幼稚園保育所)	100.7 %
児童館	0 か所		

※老人福祉施設以下の数値は平成14年度調査による

<主要施策等>

①主要施策実施状況

(百万円)

名称	期間	内容	概算事業費
牛久駅西口北街なか再生型土地区画整理事業	H11~H19	牛久駅西地区の土地区画整理事業 施行面積2.3ha	2,851
吉原・報徳線改良舗装	H16~H18	圏央道へのアクセス路である吉原・報徳線の整備事業 L=330M	163
都市計画街路城中・田宮線建設事業	H4~H18	市道13号線から駅西口・刈谷線区間の整備 L=1100M W= 22M	2,935

②今後の主要課題・特色ある行政等

<主要課題>

- ・電算基幹システムの構築
- ・中根小学校の校舎増築事業
- ・コミュニティバスの運用

<特色ある行政>

- ・図書館のNPOによる運営支援
- ・早稲田大学との協働による行財政改革の推進
- ・ISO14001規格による環境マネジメントシステムの継続的な改善と運用
- ・市民満足度調査の実施