


牛久市(うしくし)

	市章等 〒 300-1292 〈住所〉 牛久市中央3-15-1 〈TEL〉 029-873-2111 〈FAX〉 029-873-7510 〈HP〉 http://www.city.ushiku.ibaraki.jp/ 〈e-mail〉 webmas@city.ushiku.ibaraki.jp	地域指定 近郊整備	一部事務組合加入事業 ・地方税の滞納処分 ・職員の退職手当、公務災害 ・利根川水系流域の水防 ・消防救急 ・上水道 ・し尿処理 ・火葬場、斎場	公営企業
	類型 II-1 地方公共団体コード 082198 面積 58.89 km ²			

<行政組織>

①長等(H20. 5. 1現在)

長	いけのべ かつゆき 池邊 勝幸 (58歳)	任期	H19.10.3~ H23.10.2
副市長	齋藤 章	収入役	-

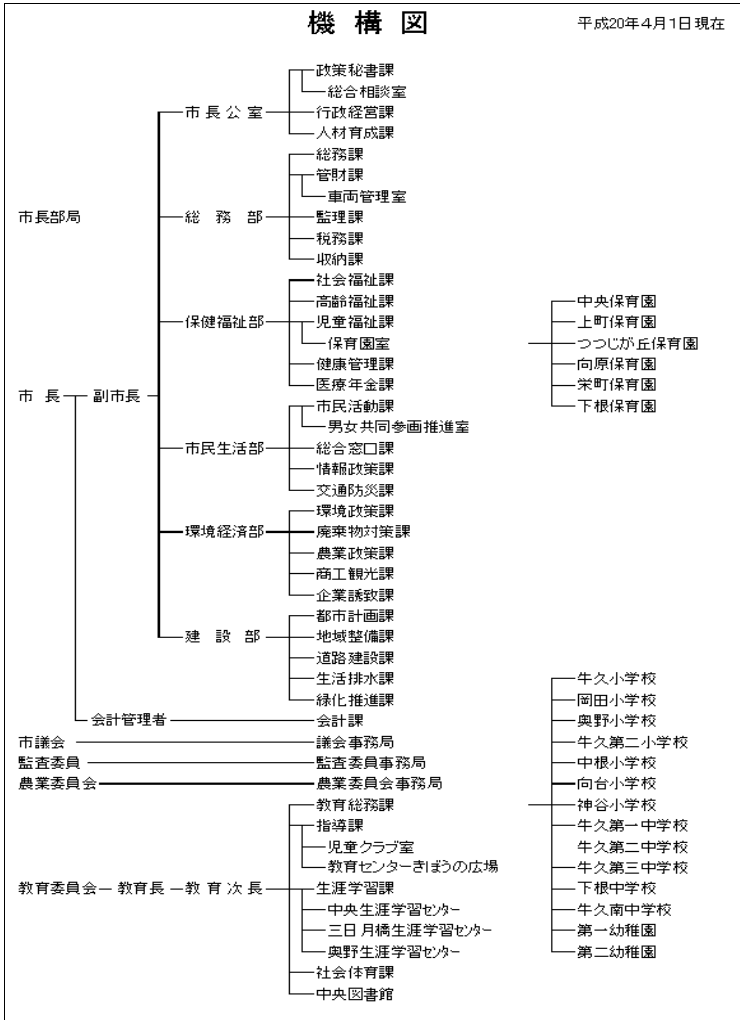
②議会(H20. 5. 1現在)

議長	沼田 利光	副議長	宮原 節子
任期	H23.4.29	条例定数	22名
党派別	民主2 公明3 共産3 新社会1 無13	現議員数	22名

③職員数(H19. 4. 1現在)

全職員数	普通会計関係		公営事業会計関係	
	うち一般行政関係			
417	385	318	32	
一般行政職の平均給料月額	3,606 百円	ラスパイレス指数 99.5	地域手当補正後ラス指数	99.5
全職員数の推移	H16. 4. 1	H17. 4. 1	H18. 4. 1	
	459	449	430	

④機構図(H20. 4. 1現在)



<概要>

①沿革

昭和29年1月 牛久村が牛久町となる
 昭和29年4月1日 牛久町と岡田村が合体
 昭和30年2月10日 編入 奥野村
 昭和32年7月1日 編入 阿見町大字福田の一部
 昭和61年6月1日 市制施行

②地勢・風土等

県南に位置し平坦な大地だが牛久沼と3つの河川がある「うるおいと したしみのもてる ぐらしやすい 市民主体のまちづくり」を掲げて、市民の誰もがまちに愛着を感じ、住むことに誇りの持てる、より質の高い新鮮な魅力にあふれる都市の形成を目指し、そのために「協創」の精神に基づいて、想像力にあふれる市民と行政が一体となり、すべての市民が将来に渡って住み続けたいと思える環境の実現を図ります。

③人口・世帯数

区分	国勢調査			常住人口 (H20. 4. 1)	
	H7	H12	H17		
人口	男	32,901	36,390	38,339	39,284
	女	33,437	36,868	38,884	39,937
	合計	66,338	73,258	77,223	79,221
世帯数	20,754	24,763	27,917	29,504	

④有権者数(20. 3. 2現在)

有権者数	男	女	計	高齢人口割合 17.8 %
	31,720	32,426	64,146	

⑤高齢人口割合 (H20.3.31住基人口)

<産業・経済>

①生産・所得(平成17年度)

市町村内総生産	1,877 億円	就業者1人当り	7,573 千円
住民所得	2,371 億円	人口1人当り	3,070 千円

②産業構造

区分	総生産額(H17年度)		就業人口(H17国調)	
第1次	1,948	1.0 %	1,020	2.7 %
第2次	55,540	29.6 %	9,780	25.6 %
第3次	134,652	71.8 %	26,194	68.5 %
総額・総数	187,662	-	38,220	-

③農業・工業・商業

農業 (H17. 2. 1)	農家数	902	農業就業人口	562	農業産出額 (H18.1.1~12.31)	3,090
	事業所数	73	従業者数	3,413	製造品出荷額等 (H18.1.1~12.31)	107,544
製造業 (H18. 12. 31)	73	3,413	従業者数	5,084	年間販売額 (H18.4.1~19.3.31)	102,131
卸・小売業 (H19. 6. 1)	600	5,084	従業者数			

④特産物

落花生 大根 すいか 白菜 さつま芋

<財政状況>

①決算収支

(千円・%)

区分	H17決算	H18決算	増減率
歳入	18,771,533	20,687,262	10.2
歳出	17,523,947	19,178,803	9.4
形式収支	1,247,586	1,508,459	-
実質収支	910,453	596,304	-
単年度収支	△ 67,163	△ 314,149	-
実質単年度収支	518,771	△ 426,572	-

②主な歳入・歳出(平成18年度)

(百万円・%)

区分	決算額	構成比	増減額	増減率
歳入	20,687	-	1,916	10.2
地方税	10,831	52.4	76	0.7
地方交付税	493	2.4	△ 128	△ 20.6
国庫支出金	1,371	6.6	172	14.3
地方債	2,078	10.0	756	57.2
うち臨時債費	738	3.6	-	-
その他	5,915	28.6	-	-
うち繰入金	951	4.6	-	-
歳出	19,179	-	1,655	9.4
義務的経費	8,087	42.2	△ 101	△ 1.2
人件費	4,080	21.3	△ 17	△ 0.4
扶助費	1,864	9.7	44	2.4
公債費	2,142	11.2	△ 128	△ 5.6
投資的経費	3,054	15.9	-	-
普通建設事業費	3,054	15.9	1,600	110.1
うち補助	999	5.2	587	142.6
うち単独	2,055	10.7	1,014	97.4
その他の経費	8,039	41.9	-	-
うち繰出金	1,885	9.8	-	-

③主要指標(平成18年度)

区分	指数等
標準財政規模(H19)	12,411 百万円
財政力指数(H17~H19)	0.963
経常収支比率	90.0 %
公債費負担比率	12.7 %
実質公債費比率	11.8 %
税の徴収率(過年)	17.3 %
税の徴収率(現年)	98.2 %
税の徴収率(合計)	90.7 %

④将来にわたる財政負担(平成18年度)

(単位:千円・%)

区分	金額	比率
地方債現在高(A)	20,645,769	166.4
債務負担行為支出予定額(B)	2,302,278	-
実質債務残高(C=A+B)	22,948,047	184.9
積立金現在高(D)	5,620,694	45.3
将来にわたる財政負担(E=C-D)	17,327,353	139.6

⑤市町村税の状況(平成18年度)

(千円・%)

区分	調定額	収入額	徴収率
市町村民税(構成比)	5,509,953 (46.1)	5,155,115 (47.6)	93.6
固定資産税(構成比)	4,949,083 (41.4)	4,445,712 (41.0)	89.8
その他の税(構成比)	1,487,885 (12.5)	1,230,499 (11.4)	82.7
合計	11,946,921	10,831,326	90.7

<公共施設整備状況>(平成17年度)

小学校	7 校	老人福祉施設	2 か所
中学校	5 校	病院・診療所	85 か所
幼稚園	8 園	道路改良率	54.7 %
保育所	7 か所	道路舗装率	66.15 %
図書館	1 か所	ごみ焼却処理率	81.6 %
公営住宅	313 戸	し尿衛生処理率	100 %
公民館等	5 か所	上水道等普及率	86.2 %
体育館	1 か所	排水等処理率	87.9 %
プール	2 か所	施設充足率(公私立幼稚園保育所)	102.7 %
児童館	0 か所		

<主要施策等>

①主要施策実施状況

(百万円)

名称	期間	内容	概算事業費
(仮称)ひたち野牛久小学校を建設する	H20~H21	人口が急増するひたち野地区に小学校を建設する(20年度は土地購入)	1,190 (20年度)
牛久沼周辺の整備	H20~	牛久沼の自然環境を守り、市民の憩いの場として牛久沼周辺の整備を行う	205
根古屋川拡幅などの水害対策事業	H20~	水害対策として国道6号、JR線路の下を横断する根古屋川を改修する	47
奥原工業団地の拡張	H19~	オーダーメイドの工業用地を造成し、企業誘致を促進する	756 (20年度)
中央生涯学習センター駐車場増設	H20	市民の利便性確保のため、中央生涯学習センター駐車場の増設を行う	38

②今後の主要課題・特色ある行政等

<主要課題>

- ・少子高齢社会への対応
- ・子育て支援
- ・自然環境の保全
- ・市民との協創協働
- ・行財政改革の推進

<特色ある行政>

- ・図書館のNPOによる運営支援
- ・KAIZEN活動による行財政改革の推進
- ・ISO14001規格による環境マネジメントシステムの継続的な改善と運用
- ・市民満足度調査の実施
- ・牛久沼周辺の活性化調査
- ・ITコーディネーターの導入