


# 牛久市(うしくし)

	市章等	〒 300-1292 〈住所〉牛久市中央3-15-1 〈TEL〉029-873-2111 〈FAX〉 029-873-7510 〈HP〉http://www.city.ushiku.ibaraki.jp/ 〈e-mail〉webmas@city.ushiku.ibaraki.jp	地域指定	一部事務組合加入事業	公営企業
	近郊整備		消防救急 し尿 火葬場	茨城県南水道企業団	
類型	2-5	地方公共団体コード	082198	面積	58.89 km <sup>2</sup>

## 〈行政組織〉

### ①三役(H18. 5. 1現在)

長	いけのべ かつゆき 池邊 勝幸 (56歳)	任期	H15.10.3~ H19.10.2
助役	桐原 泰弘	収入役	欠員

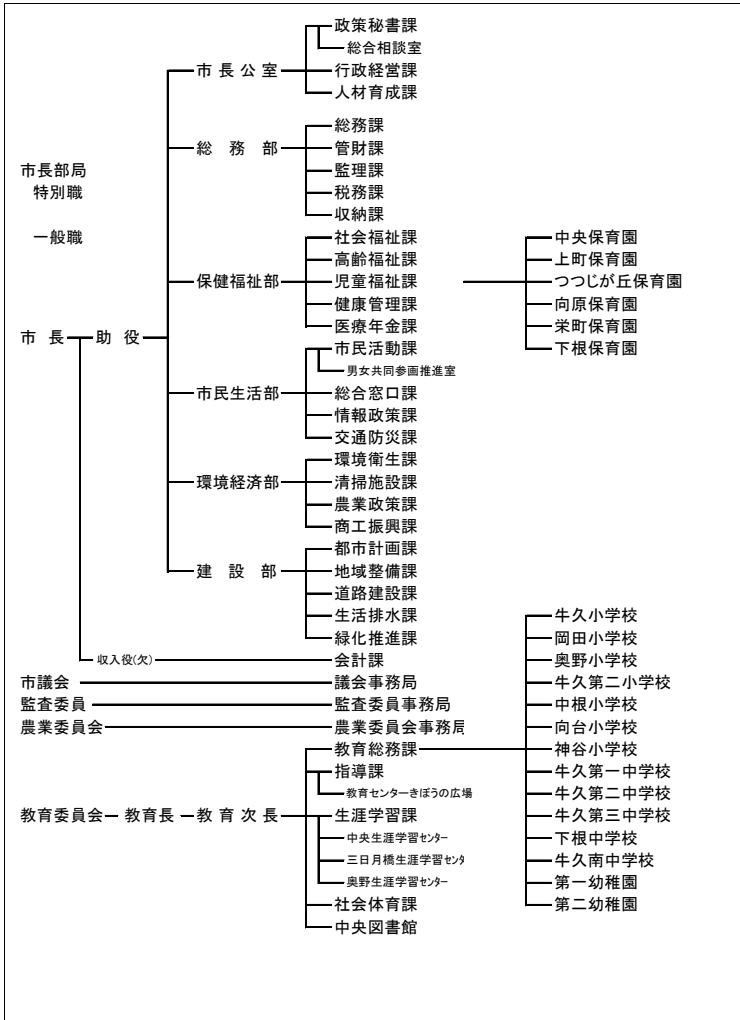
### ②議会(H18. 5. 1現在)

議長	塚本 忍	副議長	茶谷 巖
任期	H19.4.29	条例定数	22名
党派別	民主1 公明3 共産3 無所属15	現議員数	22名

### ③職員数(H17. 4. 1現在)

全職員数	普通会計関係	うち一般行政関係	公営事業会計関係
449	417	346	32
一般行政職の平均給与月額	3,632 百円	ラスパイレス指数	98.0
全職員数の推移	H14. 4. 1	H15. 4. 1	H16. 4. 1
	485	474	459

### ④機構図(H18. 4. 1現在)



## 〈概要〉

### ①沿革

昭和29年4月1日	合併 牛久町 岡田村
昭和30年2月10日	編入 奥野村
昭和32年7月1日	編入 阿見町大字福田の一部
昭和61年6月1日	市制施行

### ②地勢・風土等

県南に位置し平坦な大地だが牛久沼と3つの河川がある「うるおいとしたしみのもてる ぐらしやすい 市民主体のまちづくり」を掲げて、市民の誰もがまちに愛着を感じ、住むことに誇りの持てる、より質の高い新鮮な魅力にあふれる都市の形成を目指し、そのために「協創」の精神に基づいて、想像力にあふれる市民と行政が一体となり、すべての市民が将来に渡って住み続けたいと思える環境の実現を図ります。

### ③人口・世帯数

区分	国勢調査			常住人口 (H18. 4. 1)	
	H7	H12	H17(速報値)		
人口	男	32,901	36,390	38,330	38,461
	女	33,437	36,868	38,890	39,046
	合計	66,338	73,258	77,220	77,507
世帯数	20,754	24,763	27,880	28,154	

### ④有権者数(18. 3. 2現在)

有権者数	男	女	計	高齢人口割合 15.6 %
	31,021	31,739	62,760	

## 〈産業・経済〉

### ①生産・所得(平成15年度)

市町村内総生産	1,701 億円	就業者1人当り	7,371 千円
住民所得	2,481 億円	人口1人当り	3,288 千円

### ②産業構造

区分	総生産額(H15年度)		就業人口(H12国調)	
第1次	1,886	1.1 %	1,206	3.3 %
第2次	47,963	27.4 %	10,645	29.0 %
第3次	125,028	71.5 %	24,523	66.8 %
総額・総数	174,878	—	36,728	—

### ③農業・工業・商業

農業 (H17. 2. 1)	農家数	902	農業就業人口	562	農業産出額 (H16.1.1~12.31)	3,350
	事業所数	72	従業者数	3,194	製造品出荷額等 (H16.1.1~12.31)	88,888
卸・小売業 (H16. 6. 1)	商店数	669	従業者数	5,224	年間販売額 (H15.4.1~16.3.31)	98,989

### ④特産物

落花生 大根 すいか 白菜 さつま芋
--------------------

<財政状況>

①決算収支

(千円・%)

区分	H15決算	H16決算	増減率
歳入	20,266,553	19,363,637	△ 4.5
歳出	18,984,865	18,193,126	△ 4.2
形式収支	1,281,688	1,170,511	-
実質収支	1,006,865	977,616	-
単年度収支	524,858	△ 29,249	-
実質単年度収支	761,124	471,552	-

②主な歳入・歳出(平成16年度)

(百万円・%)

区分	決算額	構成比	増減額	増減率
<b>歳入</b>	19,364	-	△ 903	△ 4.5
地方税	10,515	54.3	△ 37	△ 0.4
地方交付税	772	4.0	△ 544	△ 41.4
国庫支出金	1,186	6.1	△ 82	△ 6.5
地方債	1,876	9.7	△ 390	△ 17.2
うち臨財債費	1,029	5.3	-	-
その他	5,015	25.9	-	-
<b>歳出</b>	18,193	-	△ 792	△ 4.2
義務的経費	8,039	44.2	△ 10	△ 0.1
人件費	3,967	21.8	△ 27	△ 0.7
扶助費	1,771	9.7	215	13.8
公債費	2,301	12.7	△ 197	△ 7.9
投資的経費	1,692	9.3	-	-
普通建設事業費	1,692	9.3	△ 948	△ 35.9
うち補助	426	2.3	△ 330	△ 43.6
うち単独	1,264	7.0	△ 616	△ 32.8
その他の経費	8,463	46.5	-	-

③主要指標(平成16年度)

区分	指数等
基準財政収入額(H17)	9,034 百万円
基準財政需要額(H17)	9,382 百万円
標準税収入額等(H17)	11,846 百万円
標準財政規模(H17)	12,161 百万円
財政力指数(H15~H17)	0.94
経常収支比率	91.3 %
公債費負担比率	14.1 %
起債制限比率(3か年平均)	11.6 %
税の徴収率(過年)	16.6 %
税の徴収率(現年)	97.9 %
税の徴収率(合計)	88.8 %

④将来にわたる財政負担(平成16年度)

(単位:千円・%)

区分	金額	比率
地方債現在高(A)	20,721,866	172.1
債務負担行為による翌年度支出予定額(B)	713,224	-
実質債務残高(C=A+B)	21,435,090	178.0
積立金現在高(D)	5,251,327	43.6
将来にわたる財政負担(E=C-D)	16,183,763	134.4

⑤市町村税の状況(平成16年度)

(千円・%)

区分	調定額	収入額	徴収率
市町村民税 (構成比)	4,984,801 ( 42.1 )	4,641,109 ( 44.1 )	93.1
固定資産税 (構成比)	5,285,496 ( 44.7 )	4,607,182 ( 43.8 )	87.2
その他の税 (構成比)	1,565,445 ( 13.2 )	1,266,942 ( 12.0 )	80.9
合計	11,835,742	10,515,233	88.8

<公共施設整備状況>(平成15年度)

小学校	7 校	老人福祉施設	2 か所
中学校	5 校	病院・診療所	79 か所
幼稚園	8 園	道路改良率	53.8 %
保育所	7 か所	道路舗装率	65.3 %
図書館	1 か所	ごみ焼却処理率	69.7 %
公営住宅	289 戸	し尿衛生処理率	100 %
公民館等	5 か所	上水道等普及率	78.7 %
体育館	1 か所	排水等処理率	95 %
プール	2 か所	施設充足率(公私 立幼稚園保育所)	100.7 %
児童館	0 か所		

※老人福祉施設以下の数値は平成14年度調査による

<主要施策等>

①主要施策実施状況

(百万円)

名称	期間	内容	概算 事業費
牛久駅西口北街 なか再生型土地 区画整理事業	H11 ~ H19	牛久駅西地区の土地区画整理事業 施行面積2.3ha	2,851
吉原・報徳線改良 舗装	H16 ~ H18	圏央道へのアクセス路である吉原・報 徳線の整備事業 L=230M	160
都市計画街路城 中・田宮線建設事 業	H4~ H18	市道13号線から駅西口・刈谷線区間 の整備 L=1100M W= 22M	3,115

②今後の主要課題・特色ある行政等

<主要課題>

- ・ひたち野牛久小学校(仮称)の建設
- ・コミュニティバスの運用

<特色ある行政>

- ・図書館のNPOによる運営支援
- ・早稲田大学との協働による行財政改革の推進
- ・ISO14001規格による環境マネジメントシステムの継続的な改善  
と運用
- ・市民満足度調査の実施
- ・牛久市周辺の活性化調査