


岩間町(いわままち)

 ロゴマーク <住所>319-0294 西茨城郡岩間町大字下郷 5140 <Tel> 0299-37-6611 <Fax> 0299-45-7541 <HP>http://www.town.iwama.ibaraki.jp/ <e-mail>info@town.iwama.ibaraki.jp	地域指定	一部事務組合加入事業	公営企業
	類型 4-3 コード番号 083224 面積 49.93k m ²		ごみ処理、し尿処理 火葬場、消防救急

<行政組織>

①三役(H16.5.1 現在)

長	なかた しょういち 仲田 昭一 (67歳)	任期	H14.3.20~ H18.3.19
助役	欠員	収入役	小松崎 豊

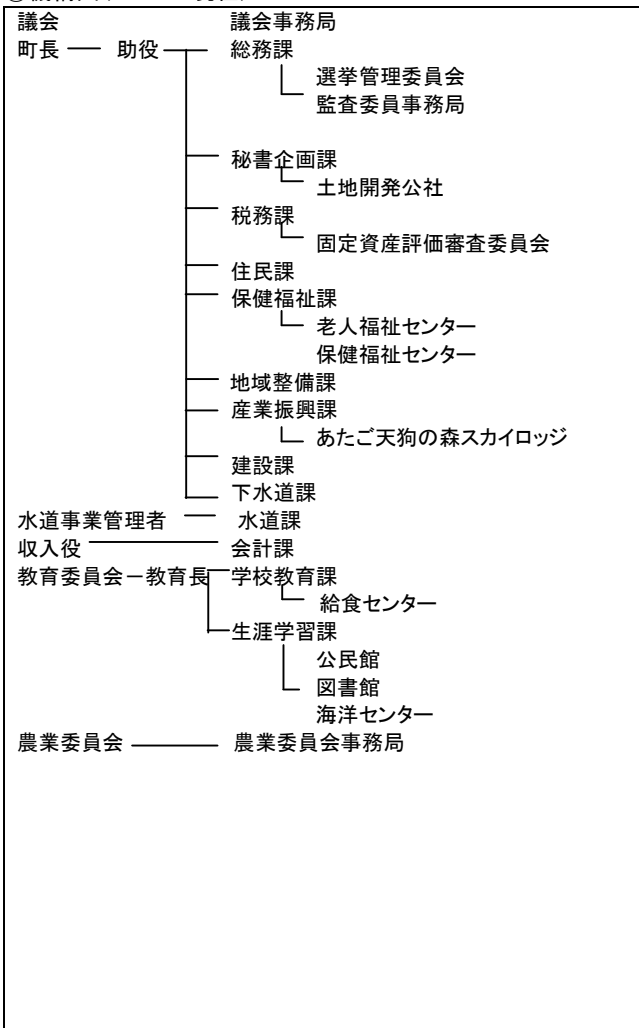
②議会(H16.5.1 現在)

議長	小磯 章一	副議長	町田 征久
任期	H19.11.22	定数	16名
党派別	公明 1無 15	現議員数	16名

③職員数(H15.4.1 現在)

全職員数	普通会計関係	うち一般行政関係	公益事業 会計関係
149	122	95	27
一般行政職の 平均給料月額	349,682 円	ラスパイレ ス指数	100.6
全職員数 の推移	H12.4.1	H13.4.1	H14.4.1
	159	160	153

④機構図(H16.4.1 現在)



<概要>

①沿革

昭和 29 年 11 月 23 日 合併 岩間町 南川根村

②地勢・風土等

茨城県のほぼ中央部に位置し、東西約 12 km、南北約 6 km、総面積 49.93k m²である。
産業は農業が主体として発展してきたが、常磐自動車道岩間 IC の開設以来、工業開発の進展など大きな構造変化を迎える中、町の財産である恵まれた広域的な立地条件と緑に代表される自然を土台として、町の将来像「緑と活力の共生するまち 岩間」の実現をめざしている。

③人口・世帯数

		国勢調査			常住人口 (H16.4.1)
		H2	H7	H12	
人口 (人)	男	7,910	8,255	8,289	8,192
	女	8,096	8,360	8,436	8,397
合計		16,006	16,615	16,725	16,589
世帯数		4,262	4,732	5,120	5,261

④有権者数(H15.12.2 現在)

有権者数 (人)	男	女	計	高齢人口割合
	6,517	6,760	13,277	

<産業・経済>

①生産・所得(平成 12 年度)

市町村内総生産	683 億円	就業者 1 人当たり	7,655 千円
住民所得	447 億円	人口 1 人当たり	2,673 千円

②産業構造

区分	総生産額(H12 年度)	就業人口(H12 国調)
第 1 次	1,642 2.4%	1,090 12.6%
第 2 次	38,465 55.3%	3,078 35.6%
第 3 次	29,483 42.4%	4,481 51.8%
総額・総数	69,590 —	8,652 —

③農業・工業・商業

農業 (H12.2.1)	農家数	農業就業人口	農業産出額 (H14.1.1~H14.12.31)
	1,368	1,641	3,520
製造業 (H14.12.31)	事業所数	従業者数	製造品出荷額等 (H14.1.1~H14.12.31)
	64	2,662	77,513
卸・小売業 (H14.6.1)	商店数	従業者数	年間販売額 (H13.4.1~H14.3.31)
	209	1,161	47,506

④特産物

梨、栗、柿、梅

<財政状況>

①決算収支

(千円・%)

年度	H13 決算	H14 決算	増減率
歳入	5,181,111	5,152,067	-0.6
歳出	5,020,399	4,860,777	3.3
形式収支	160,712	291,290	—
実質収支	160,712	79,340	—
単年度収支	-31,061	-81,372	—
実質単年度収支	48,474	-143,821	—

②主な歳入・歳出(平成14年度)

(百万円・%)

区分	決算額	構成比	増減額	増減率
歳入	5,152	—	-405	-7.3
地方税	2,061	40.0	24	1.1
地方交付税	1,259	24.4	-205	-14.0
国庫支出金	270	5.2	-8	-3.1
地方債	277	5.4	-94	-30.8
うち臨財債費	201	3.9	—	—
その他	1,285	24.9	—	—
歳出	4,861	—	-372	-6.9
義務的経費	2,086	42.9	0	0
人件費	1,098	22.6	20	1.7
扶助費	425	8.7	24	6.4
公債費	564	11.6	-63	-11.4
投資的経費	610	12.5	—	—
普通建設事業費	610	12.5	-320	-31.8
うち補助	225	4.6	-161	-43.7
うち単独	385	7.9	-159	-24.9
その他の経費	2,164	44.5	—	—

③主要指標(平成14年度)

区分	指数等
基準財政収入額(H15)	1,810 百万円
基準財政需要額(H15)	2,779 百万円
標準税収入額等(H15)	2,377 百万円
標準財政規模(H15)	3,341 百万円
財政力指数(H13~15)	0.640
経常収支比率	84.1 %
公債費負担比率	12.5 %
起債制限比率(3ヶ年平均)	7.5 %
税の徴収率(過年)	15.4 %
税の徴収率(現年)	95.8
税の徴収率(合計)	86.8

④将来にわたる財政負担(平成14年度)

(単位:千円, %)

	現在高	比率
地方債現在高(A)	4,619,212	126.8
債務負担行為による 翌年度支出予定額(B)	764,333	—
実質債務残高(C=A+B)	5,383,545	147.7
積立金現在高(D)	1,290,422	35.4
将来にわたる財政負担(E=C-D)	4,093,123	112.2

⑤市町村税の状況(平成14年度)

(千円・%)

区分	調定額	収入額	徴収率
市町村民税 (構成比)	692,804 (29.2)	614,692 (29.8)	88.7
固定資産税 (構成比)	1,505,302 (63.4)	1,276,497 (61.9)	84.8
その他の税 (構成比)	176,648 (7.4)	169,499 (8.3)	96.0
合計	2,374,754	2,060,688	86.8

<公共施設整備状況>(平成14年度)

小学校	3校	老人福祉施設	1ヶ所
中学校	1校	病院・診療所	13ヶ所
幼稚園	2園	道路改良率	49.6%
保育所	3ヶ所	道路舗装率	64.5%
図書館	1ヶ所	ごみ焼却処理率	65.4%
公営住宅	0戸	し尿衛生処理率	100.0%
1人当たり公園面積	3㎡	上水道等普及率	79.7%
公民館等	1ヶ所	排水等処理率	47.2%
体育館	1ヶ所	施設充足率(公私 立幼稚園保育所)	146.2%
プール	1ヶ所		

<主要施策等>

①主要施策実施状況

(百万円)

名称	期間	内容	概算 事業費
公共下水道整備 事業	H7 ~ H27	計画処理面積 585ha 計画人口 14,000人 計画汚水量 9,000 m ³ /日	19,568
農業集落排水整 備事業 (岩間南部地区)	H13 ~ H19	計画人口 1,800人 計画汚水量 594 m ³ /日	2,179
岩間駅周辺及び 駅東地区整備事 業	H16 ~ H20	まちづくり交付金事業 駅東西自由通路及び駅舎改築 駅東大通線整備 L=400m W=20m 日吉町・古市線 L=350m W=16m 駅東上地区区画整備 7.4ha 駅西自転車駐輪場 500 m ² 日吉町、吉岡北地区区画道路整備 L=1,200m W=6.8m 日吉町、吉岡地区水路整備事業 L=750m	1,200
(仮称) 岩間・八郷連絡 道路整備事業	H11 ~ H20	L=3,100m W=11~6m	1,300

②今後の主要課題・特色ある行政等

<主要課題>

- ・公共下水道整備の推進
- ・農業集落排水整備の推進
- ・高度情報化施策の推進
- ・駅周辺整備の推進