


高萩市(たかはぎし)

	市章 〒 318-8511 〈住所〉 高萩市本町一丁目100番地1 〈TEL〉 0293-23-1111 〈FAX〉 0293-24-0636 〈HP〉 http://www.city.takahagi.ibaraki.jp 〈e-mail〉 soumu@city.takahagi.lg.jp	地域指定 辺地(一部区域) 山振(一部区域) 特定農山村	法人番号 4000020082147
	一部事務組合加入事業 退職手当 消防賞じゅつ金 交通共済 消防災害補償 非常勤公務災害 市町村会館管理 滞納処分等 公共下水道 工業用水道 ごみ処理施設	公営企業 <small>(令和8年3月31日現在)</small> 法適用(上水 工水)	
類型 I-2	地方公共団体コード 082147	面積 193.55 km ²	

<行政組織>

①長等(令和8年5月1日現在)

長	おおぶ かつのり 大部 勝規 (67歳)	任期	令和12年3月1日
		就任回数	3 期目
副市長	鈴木 真人		

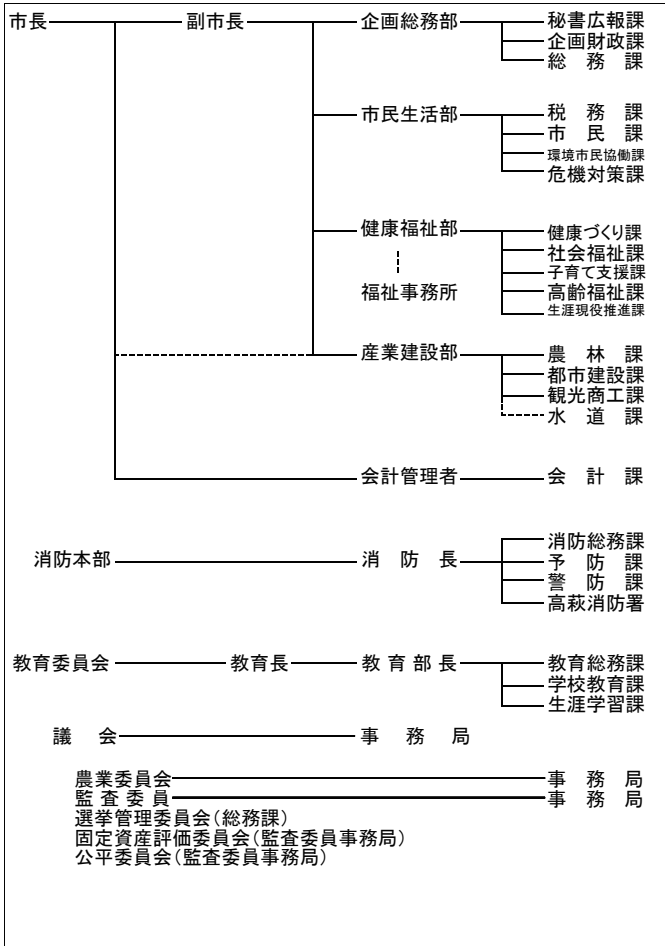
②議会(令和8年5月1日現在)

議長	寺岡 七郎	副議長	渡辺 悦夫
任期	令和9年11月22日	条例定数	14 人
		現議員数	14 人
党派別	公明2人、国民民主1人、無所属11人		

③職員数(令和7年4月1日現在)

全職員数	普通会計関係	うち一般行政関係	公営事業会計関係
	306	187	34
一般行政職の平均給料月額	3,344 百円	ラスパイルズ指数 98.2	地域手当補正後ラス指数 98.2
全職員数の推移	令和4年4月1日	令和5年4月1日	令和6年4月1日
	307	308	308

④機構図(令和8年4月1日現在)



<概要>

①沿革

昭和29年11月23日	市制施行	
昭和32年7月1日	境界変更	北茨城市の一部
昭和63年6月1日	境界変更	北茨城市の一部
平成10年10月1日	境界変更	北茨城市の一部

②地勢・風土等

茨城県の北東部に位置し、東は太平洋に面し、西は多賀山地が連なり、その間を花貫川と関根川が流れて溪谷をつくっており、これらの海や山の自然景観は県の自然公園に指定されている。
 また、北部は福島県東白川郡塙町と茨城県北茨城市に接している。東京からは約150kmで、常磐自動車道を利用して約2時間の距離に位置する。
 市域の総面積は193.55km²、農地の3.2%を占める。市域の約85%が山林原野等で、農地面積は955ha。

③人口・世帯数

区分	国勢調査			常住人口 (令和8年4月1日)	
	平成22年	平成27年	令和2年		
人口	男	15,161	14,598	13,804	12,294
	女	15,856	15,040	13,895	12,438
	合計	31,017	29,638	27,699	24,732
世帯数	11,661	11,751	11,608	11,225	

④有権者数(令和8年3月2日現在)

有権者数	男	女	計	高齢人口割合
	10,946	11,206	22,152	

<産業・経済>

①生産・所得(令和5年度)

市町村内総生産	1,318 億円	住民所得	773 億円
		人口1人当り住民所得	2,948 千円

②産業構造

区分	総生産額(令和5年度)		就業人口(令和2年国調)	
第1次	966	0.7 %	360	2.9 %
第2次	69,291	52.6 %	4,741	38.7 %
第3次	60,304	45.8 %	7,145	58.3 %
総額・総数	131,804	—	12,246	—

③農業・工業・商業

農業 (令和2年2月1日)	農家数	主業農家数	農業就業人口
	544	35	610
製造業 (令和6年6月1日)	事業所数	従業者数	製造品出荷額等 (R5.1.1~12.31)
	56	3,105	146,297
卸・小売業 (令和4年6月1日)	事業所数	従業者数	年間販売額 (R3.1.1~12.31)
	237	1,785	29,022

④特産物

ほおずき、味噌、八千代おこし、米、納豆、釜揚げうどん、干し芋、エディブルフラワー、はぎまるクッキー、高萩ゆいコーヒー、花貫ゆず味噌、COPA DE BASCHEE~飲むバスティーパフェ~

<財政状況>

①決算収支

(千円・%)

区分	令和5年度決算	令和6年度決算	増減率
歳入	13,692,284	13,845,188	1.1
歳出	12,910,008	13,143,534	1.8
形式収支	782,276	701,654	-
実質収支	697,984	674,072	-
単年度収支	△ 59,055	△ 23,912	-
実質単年度収支	29,894	128,000	-

②主な歳入・歳出(令和6年度)

(百万円・%)

区分	決算額	構成比	増減額	増減率
歳入	13,845	-	153	1.1
地方税	3,993	28.8	21	0.5
地方交付税	3,286	23.7	88	2.8
国庫支出金	2,377	17.2	119	5.3
地方債	777	5.6	△ 201	△ 20.6
うち臨財債	30	0.2	△ 31	△ 50.8
その他	3,412	24.7	126	3.8
うち繰入金	138	1.0	13	10.4
歳出	13,144	-	234	1.8
義務的経費	6,905	52.5	367	5.6
人件費	2,602	19.8	119	4.8
扶助費	2,841	21.6	240	9.2
公債費	1,462	11.1	8	0.6
投資的経費	1,397	10.6	△ 2	△ 0.1
普通建設事業費	1,362	10.4	283	26.2
うち補助	685	5.2	139	25.5
うち単独	668	5.1	142	27.0
その他の経費	4,842	36.9	△ 131	△ 2.6
うち繰出金	1,216	9.3	14	1.2

③主要指標(令和6年度)

・健全化判断基準

実質赤字比率	- % (13.86)
連結実質赤字比率	- % (18.86)
実質公債費比率	8.3 % (25.0) [6.7]
将来負担比率	30.4 % (350.0) [27.8]

・普通会計に関する主な指標

財政力指数(令和7年度)	0.566	[0.666]
経常収支比率	92.5 %	[93.0]
標準財政規模(令和7年度)	7,931 百万円	[17,283]
地方債現在高(A)	11,744 百万円	[25,031]
債務負担行為支出予定額(B)	98 百万円	[5,771]
積立金現在高(C)	2,978 百万円	[7,792]
将来にわたる財政負担(D=A+B-C)	8,864 百万円	[23,010]

※1 ()は早期健全化基準、[]は県平均値

※2 県平均のうち実質公債費率及び将来負担比率は加重平均、それ以外は単純平均

④市町村税の状況(令和6年度)

(千円・%)

区分	調定額	収入額	徴収率 []は県平均 値
市町村民税・個人 (構成比)	1,163,497 (28.7)	1,139,038 (28.5)	97.9 [97.0]
市町村民税・法人 (構成比)	348,191 (8.6)	344,474 (8.6)	98.9 [98.8]
固定資産税 (構成比)	1,941,405 (47.9)	1,914,226 (47.9)	98.6 [97.4]
市町村税合計 (国保除く)	4,054,445	3,992,928	98.5 [97.4]

<公共施設整備状況>(令和6年度)

※1は令和7年度
道路改良率・舗装率は令和5年度

小学校 ※1	4 校	体育館	1 か所
中学校 ※1	3 校	プール	0 か所
義務教育学校 ※1	0 校	児童館	0 か所
幼稚園 ※1	0 園	老人福祉施設	26 か所
保育所 ※1	2 か所	病院・一般診療所	19 か所
認定こども園 ※1	3 園	道路改良率	54.2 %
図書館	1 か所	道路舗装率	66.4 %
公営住宅	628 戸	上水道等普及率	97.4 %
公民館等	3 か所	汚水処理普及率	96.0 %

<主要施策等>

①主要施策実施状況

(百万円)

名称	期間	内容	概算 事業費
地域医療対策事業経費	H27 ～	地域医療体制を維持するため、公的病院の産科・救急医療体制の確保や、医師確保のための各種支援。	136 (R8)
ICT教育機器購入経費(小・中学校費)	R8	国のGIGAスクール構想に基づき、令和2年度に整備した児童生徒一人一台の教育用タブレット及び中学校用電子黒板の更新を行う。	308 (R8)
学校給食センター管理運営経費	R7 ～	子育て世帯の負担軽減を図るため、令和7年度の中学生給食費無償化に加え、令和8年度からは小学生の給食費無償化を実施。	257 (R8)
地域公共交通確保対策経費	R8	地域公共交通確保のため交通事業者等へ運行経費等を支援及び、地域公共交通計画策定等を進める。	84 (R8)
高浜スポーツ広場グラウンド整備事業	R7 ～ R8	令和7年度の人工芝サッカーグラウンド整備に引き続き、テニスコート照明改修、駐車場整備及び防球ネットを設置する。	93 (R8)

②今後の主要課題・特色ある行政等

<主要課題>

- ・地域医療体制の確保
- ・公共施設等の集約化(学校配置の適正化など)
- ・高萩市創生総合戦略の各種施策推進(産教育成、雇用創出、結婚・出産・子育て、人口減少)
- ・中心市街地活性化

<特色ある行政等>

- ・体験型観光施策の推進(高萩アウトドアフィールド事業等)
- ・公共交通施策の推進(MyRideのふる、MaaS推進、バス利用割引支援)
- ・行政手続オンライン化の推進
- ・移住・定住の推進(マイホーム取得応援補助金)
- ・地域コミュニティの再構築
- ・小中学校入学祝品の支給(小学生:ランドセル、中学生:リュックサック・通学用ヘルメット)
- ・自転車用ヘルメット購入費助成事業
- ・学校給食費完全無償化
- ・保育施設等副食費の支援