

(様式2)

県出資法人（県外法人）概要

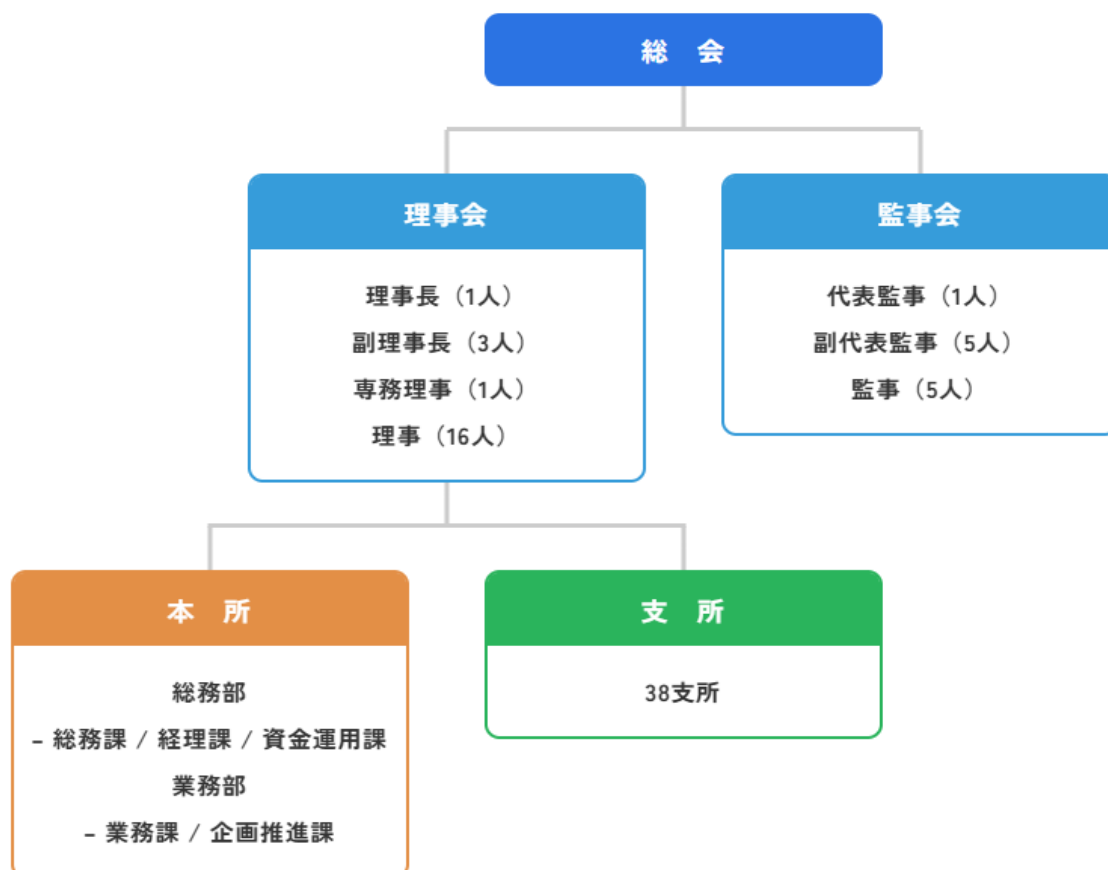
全国漁業信用基金協会

- 1 事務所の所在地
東京都台東区東上野3-21-6 鈴やビル3階
電話 03-5846-8441
- 2 設立年月日
平成29年4月3日
- 3 設立根拠
中小漁業融資保証法第3条
- 4 所管部課
農林水産部漁政課
- 5 設立目的
中小漁業融資保証法に基づき、金融機関の中小漁業者等に対する貸付け等についてその債務を保証することを主たる業務とし、もって中小漁業者等が必要とする資金の融通を円滑にし、中小漁業の振興を図ることを目的とする。
- 6 事業内容
 - (1) 会員たる中小漁業者等の債務保証
 - (2) 漁業経営改善促進資金の原資供給
 - (3) 上記に掲げる業務に附帯する業務
- 7 組織機構（令和6年7月1日現在）
（組織図）
別紙のとおり

常勤役員 11 人，常勤職員 130 人
（※常勤役員及び常勤職員の数 は、必ず明示してください。）
- 8 出資の状況（令和6年4月1日現在）
 - (1) 出資総額 46,481,650 千円
 - (2) 茨城県の出資額 282,850 千円
 - (3) 茨城県の出資比率 0.6%

全国漁業信用基金協会組織図

組織図



9 役員名簿（令和6年7月1日現在）

【役員数 32人】

役職名	氏名	常勤・非常勤	備考
理事長(委)	武部 勤	非常勤	本所
副理事長	萬屋 昭洋	非常勤	北海道支所在籍
副理事長(委)	石田 祐幸	常勤	福岡支所在籍
副理事長(委)	佐竹 寛昭	常勤	鳥取支所在籍
専務理事(委)	吉井 正行	常勤	本所
理事	奈良岡 修一	非常勤	青森支所在籍
理事	木村 嘉人	非常勤	岩手支所在籍
理事(委)	藤嶋 茂	非常勤	秋田支所在籍
理事	小嶋 一隆	非常勤	千葉支所在籍
理事	鈴木 清	非常勤	神奈川支所在籍
理事(委)	山口 保美	非常勤	静岡支所在籍
理事(委)	杉田 和樹	常勤	富山支所在籍
理事	小林 利幸	非常勤	福井支所在籍
理事	小磯 富男	非常勤	兵庫支所在籍
理事	嶋田 栄人	非常勤	和歌山支所在籍
理事	伊藤 富美雄	非常勤	広島支所在籍
理事	平井 義則	非常勤	愛媛支所在籍
理事(委)	丑本 卓志	常勤	高知支所在籍
理事	川寄 和正	非常勤	佐賀支所在籍
理事	田中 敏博	非常勤	鹿児島支所在籍
理事	山入端 孝雄	非常勤	沖縄支所在籍
代表監事(委)	金野 正明	常勤	岩手支所在籍
副代表監事(委)	慶祐 秀治	非常勤	石川支所在籍
副代表監事(委)	佐藤 則夫	常勤	三重支所在籍
副代表監事(委)	川島 隆寿	常勤	島根支所在籍
副代表監事(委)	萱野 泰久	常勤	岡山支所在籍
副代表監事(委)	藤原 裕之	非常勤	宮崎支所在籍
監事(委)	河内山 勉	常勤	北海道支所在籍
監事(委)	高濱 芳明	非常勤	茨城支所在籍
監事	西川 順之輔	非常勤	京都支所在籍
監事(委)	多田 昌信	常勤	香川支所在籍
監事(委)	平山 泉	非常勤	熊本支所在籍