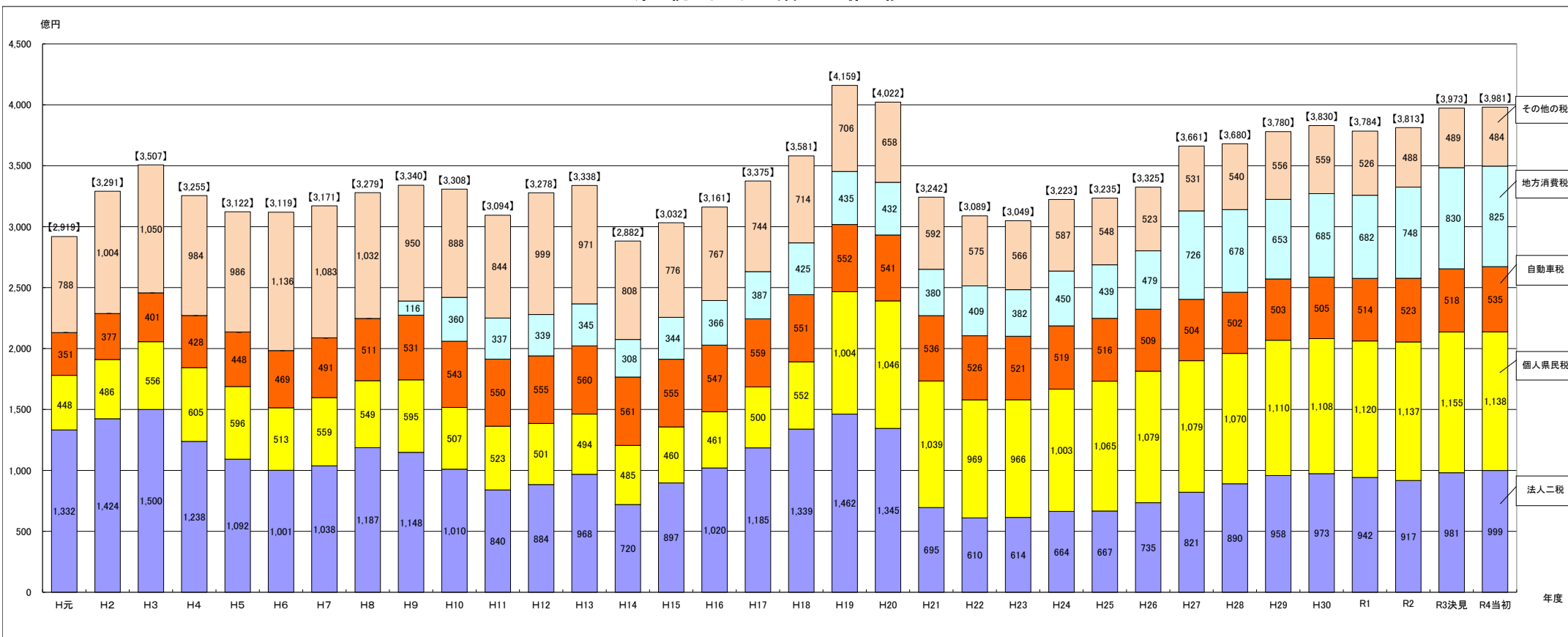


## 県 税 収 入 額 の 推 移



区 分	H元	H2	H3	H4	H5	H6	H7	H8	H9	H10	H11	H12	H13	H14	H15	H16	H17	H18	H19	H20	H21	H22	H23	H24	H25	H26	H27	H28	H29	H30	R1	R2	R3決見	R4当初
法人二税	1,332	1,424	1,500	1,238	1,092	1,001	1,038	1,187	1,148	1,010	840	884	968	720	897	1,020	1,185	1,339	1,462	1,345	695	610	614	664	667	735	821	890	958	973	942	917	981	999
個人県民税	448	486	556	605	596	513	559	549	595	507	523	501	494	485	460	461	500	552	1,004	1,046	1,039	969	966	1,003	1,065	1,079	1,079	1,070	1,110	1,108	1,120	1,137	1,155	1,138
自動車税	351	377	401	428	448	469	491	511	531	543	550	555	560	561	555	547	559	551	552	541	536	526	521	519	516	509	504	502	503	505	514	523	518	535
地方消費税	-	-	-	-	-	-	-	-	116	360	337	339	345	308	344	366	387	425	435	432	380	409	382	450	439	479	726	678	653	685	682	748	830	825
その他の税	788	1,004	1,050	984	986	1,136	1,083	1,032	950	888	844	999	971	808	776	767	744	714	706	658	592	575	566	587	548	523	531	540	556	559	526	488	489	484
県税計	2,919	3,291	3,507	3,255	3,122	3,119	3,171	3,279	3,340	3,308	3,094	3,278	3,338	2,882	3,032	3,161	3,375	3,581	4,159	4,022	3,242	3,089	3,049	3,223	3,235	3,325	3,661	3,680	3,780	3,830	3,784	3,813	3,973	3,981