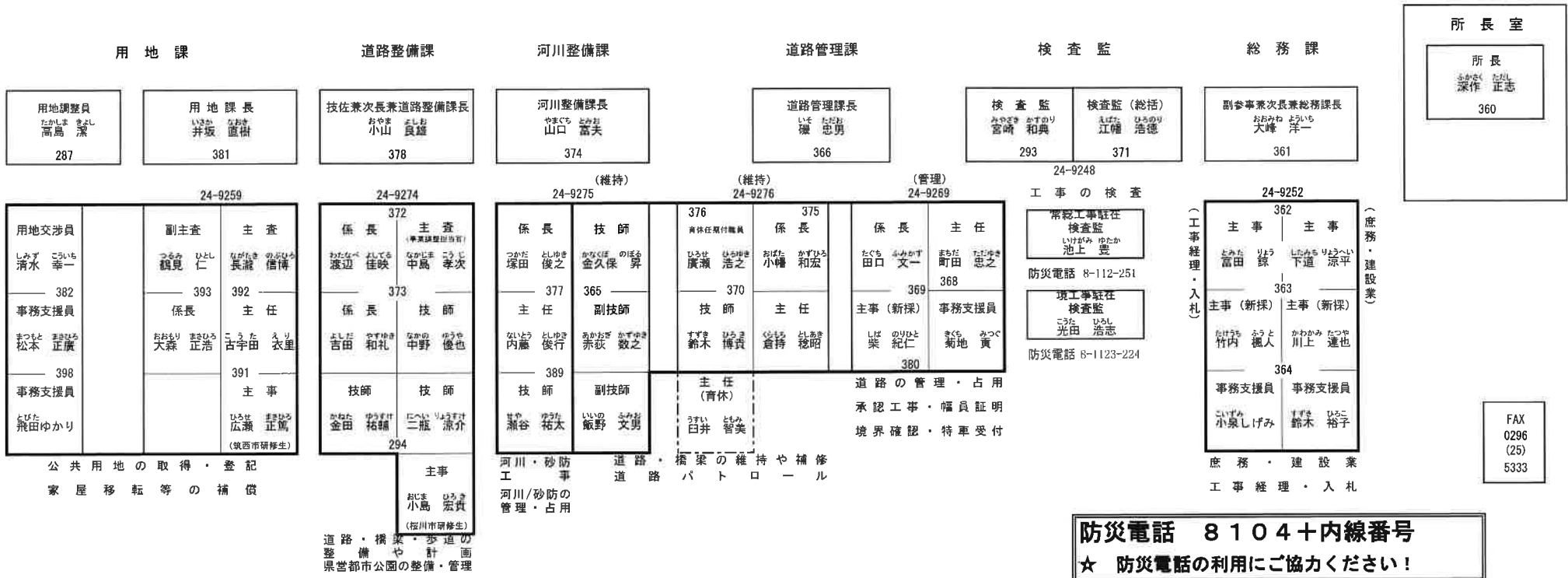


筑西土木事務所職員配置図

令和3年4月1日現在



入口

入口

〒308-0841 筑西市二木成615
茨城県筑西合同庁舎3階
TEL 0296-24-9252(総務課)
TEL 0296-24-9248(検査監)
TEL 0296-24-9269(道路管理課 管理)
TEL 0296-24-9276(道路管理課 維持)

TEL 0296-24-9275(河川整備課)
TEL 0296-24-9274(道路整備課)
TEL 0296-24-9259(用地課)
FAX 0296-25-5333