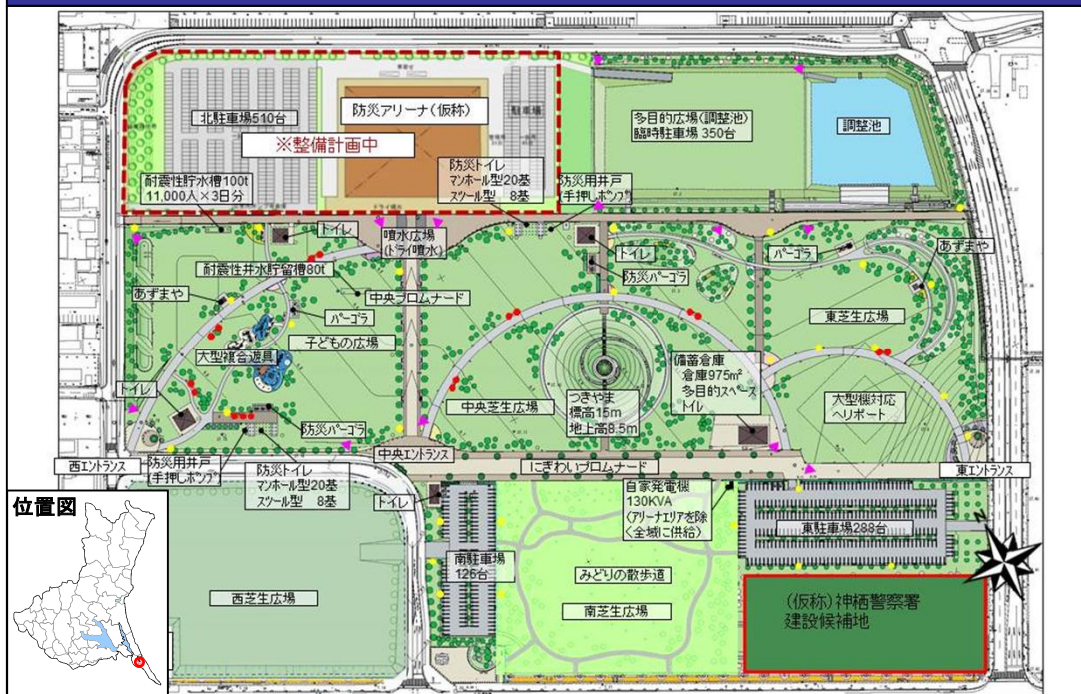


# 防災機能を備えた公園の整備により 大規模災害にも強い安心・安全な環境を形成！

神栖中央公園 全体平面図



神栖市では、多くの人々が集いにぎわい、災害時には防災拠点として機能を発揮する新広域都市拠点として防災公園を整備し、平成26年6月に開園しました。

**【整備効果】**  
約19haの広域な用地に、備蓄倉庫や防災トイレ等の整備により防災機能を強化し、**約60,000人の一時避難が可能**です。

公園内の主な施設



東日本大震災被害状況 (神栖市)

**<被害状況>**  
 住宅被害: 約5,400件  
 液状化: 約1,634ha  
 津波浸水: 約300ha

整備状況

