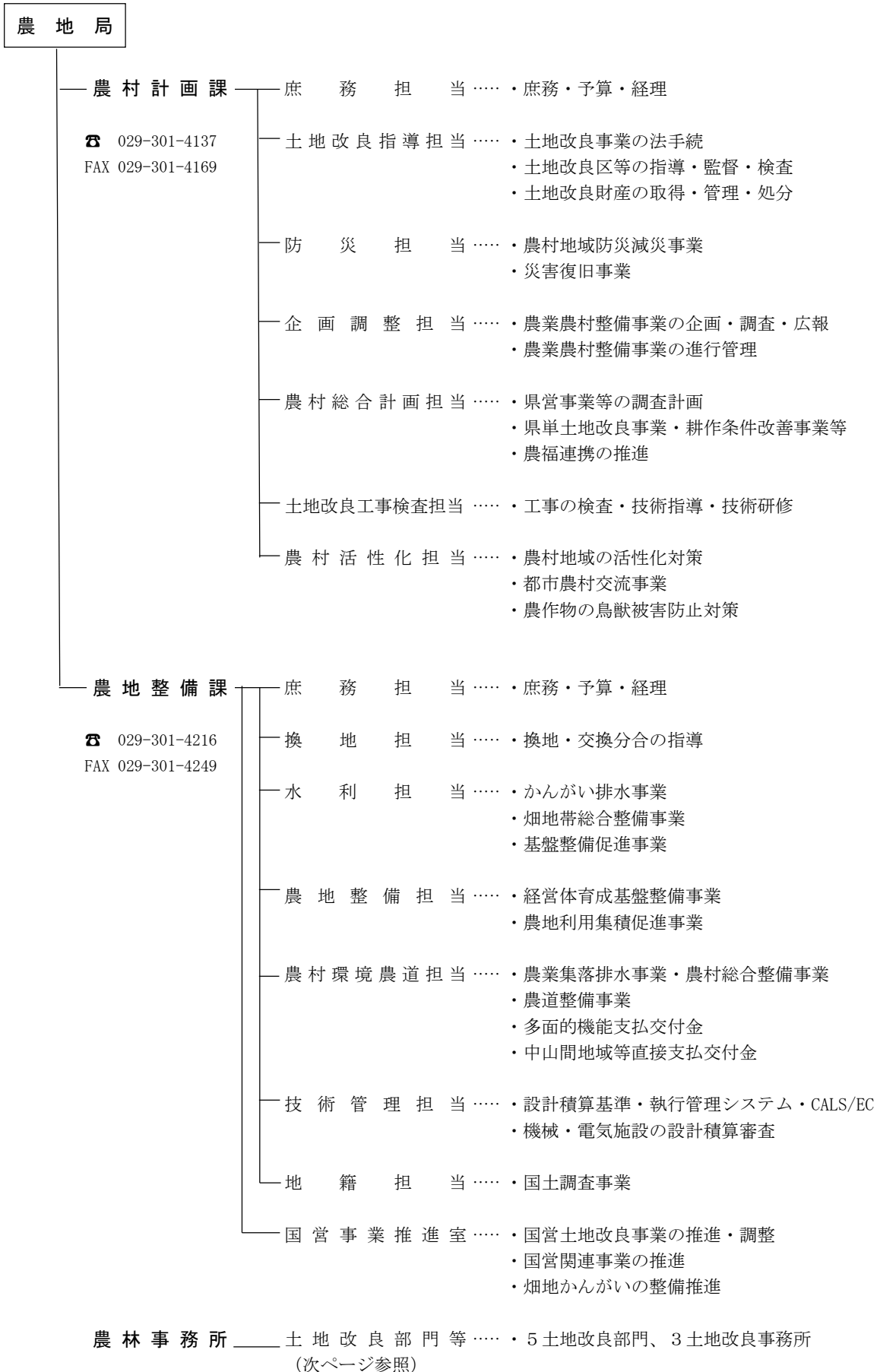


3. 農地局の組織・分掌事務等

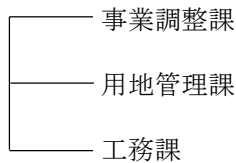
(1) 農地局の組織



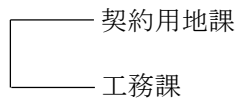
農林事務所 土地改良部門及び土地改良事務所

① 県北農林事務所

土地改良部門（常陸太田土地改良事務所）
常陸太田市山下町4119
常陸太田合同庁舎内〒313-0013
☎ 0294-80-3350
FAX 0294-80-3358

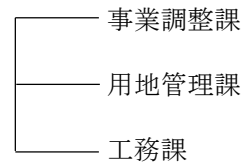


高萩土地改良事務所
高萩市春日町3-1
高萩合同庁舎内〒318-0031
☎ 0293-22-2379
FAX 0293-24-4660

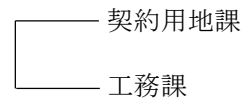


④ 県南農林事務所

土地改良部門（土浦土地改良事務所）
土浦市真鍋5-17-26
土浦合同庁舎内〒300-0051
☎ 029-822-5045
FAX 029-822-7346

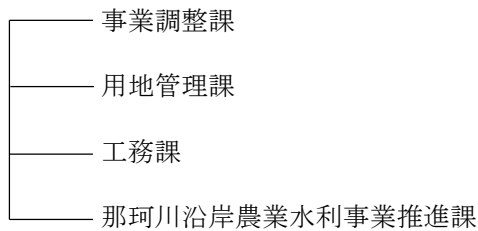


稲敷土地改良事務所
稲敷市江戸崎甲541
稲敷合同庁舎内〒300-0504
☎ 029-892-2411
FAX 029-892-2435



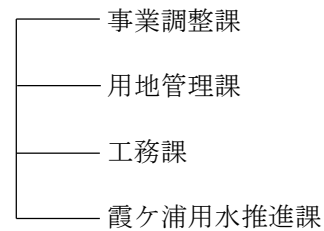
② 県央農林事務所

土地改良部門（水戸土地改良事務所）
水戸市柵町1-3-1
水戸合同庁舎内〒310-0802
☎ 029-224-3411
FAX 029-226-6871



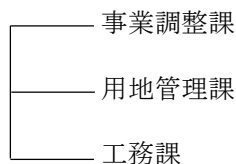
⑤ 県西農林事務所

土地改良部門（筑西土地改良事務所）
筑西市二木成615
筑西合同庁舎内〒308-0841
☎ 0296-24-9241
FAX 0296-22-2681

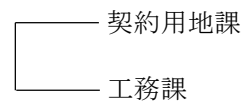


③ 鹿行農林事務所

土地改良部門（鉾田土地改良事務所）
鉾田市鉾田1367-3
鉾田合同庁舎内〒311-1593
☎ 0291-33-4120
FAX 0291-33-5956



境土地改良事務所
猿島郡境町2174-13
〒306-0433
☎ 0280-87-0822
FAX 0280-87-0825



(2) 農地局各課・出先機関の分掌事務

○ 農村計画課

1. 土地改良区等の指導に関する事
2. 土地改良法（昭和24年法律第195号）の施行に関する事（農地整備課の所管に係るものを除く）
3. 土地改良財産の取得、管理及び処分に関する事
4. 農地等の防災事業、災害復旧事業及び突発事故復旧事業に関する事
5. 農業農村整備事業に係る基礎調査及び基本計画に関する事
6. 農業用利水に関する事
7. 農業農村整備事業に係る事業計画及び効果に関する事
8. 県単土地改良事業・耕作条件改善事業等に関する事
9. 県営土地改良事業の工事に係る検査及び指導に関する事
10. 農地局内の予算及び決算のとりまとめ並びに公共事業に係る事務費に関する事
11. 山村振興法（昭和40年法律第64号）の施行に関する事
12. 中山間地域の振興に関する事
13. 市民農園に関する事
14. ふるさと水と土基金に関する事
15. 都市農村交流事業に関する事
16. 農作物の鳥獣被害対策に関する事
17. 農福連携の推進に関する事（農林水産部の所管に係るものに限る）

○ 農地整備課

1. 土地改良法に基づく換地等に関する事
2. 国土調査法（昭和26年法律第180号）に基づく地籍調査及び土地分類調査に関する事
3. かんがい排水事業に関する事
4. 畑地帯総合整備事業に関する事
5. 経営体育成基盤整備事業に関する事
6. 基盤整備促進事業に関する事
7. 農業集落排水事業に関する事
8. 農道整備事業に関する事
9. 農村総合整備事業に関する事
10. 農業農村整備事業に係る農地集積に関する事
11. 農業農村整備事業の技術管理及び積算に関する事
12. 多面的機能支払交付金に関する事
13. 中山間地域等直接支払交付金に関する事

(国営事業推進室)

1. 国営土地改良事業の推進及び調整に関する事

2. 国営関連事業の推進に関する事
3. 畑地かんがいの整備推進に関する事
4. 土地改良財産（御前山ダムに限る）の管理に関する事

◎ 土地改良部門

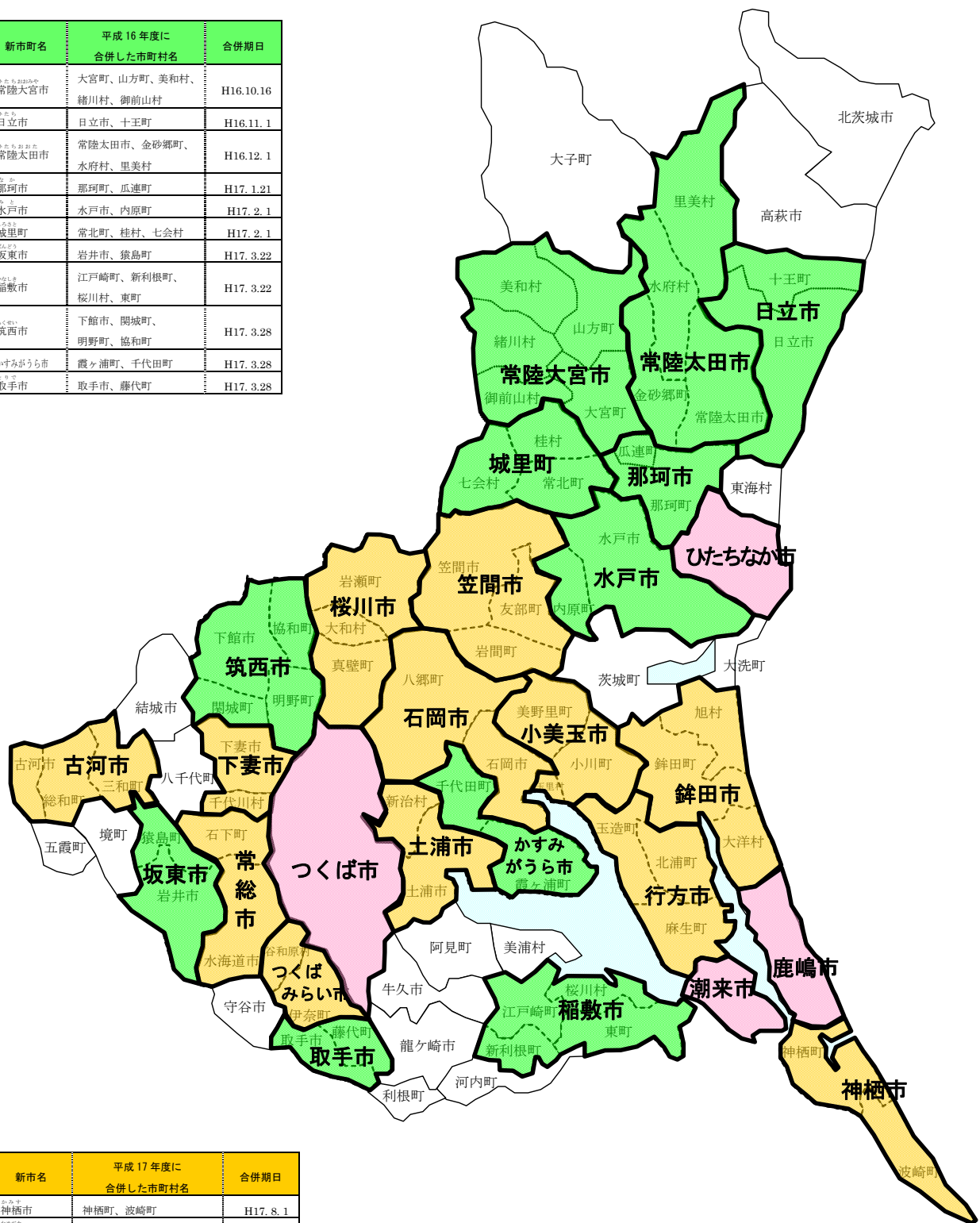
1. 農業農村整備事業の実施に関する総合調整に関する事
2. 農業農村整備事業に係る基本調査に関する事
3. 農業農村整備事業予定地区の調査及び計画に関する事
4. 団体営農業農村整備事業の設計及び施行の指導に関する事（支所（土地改良事務所に限る。）の担当区域に関する事務を除く。以下、6、7及び12から22までについて同じ）
5. 農業用利水の調査、調整及び指導に関する事
6. 非補助土地改良事業の設計及び施行の指導に関する事
7. 農地及び農業用施設の災害復旧に関する事
8. 震災対策農業水利施設整備事業（耐震性点検・調査計画事業）に関する事
9. 基幹水利施設管理事業に関する事
10. 国営造成施設管理体制整備促進事業に関する事
11. 農地、農業用水等の資源の保全に係る推進及び指導等に関する事
12. 用地買収及び補償に関する事
13. 登記事務に関する事
14. 土地改良区等の指導及び監督に関する事
15. 土地改良事業に係る許可、認可等に関する事
16. 換地に関する事
17. 交換分合の指導に関する事
18. 土地改良事業の融資に関する事
19. 土地改良財産の管理及び処分に関する事
20. 干拓地配分に関する事
21. 農用地集団化事業に関する事
22. 県営農業農村整備事業工事の設計、施行及び監督に関する事
23. 国営那珂川沿岸農業水利事業の推進に関する事（県央農林事務所に限る。24において同じ）
24. 国営那珂川沿岸農業水利事業に係る営農対策の調整に関する事
25. 霞ヶ浦用水事業の推進に関する事（県西農林事務所に限る。以下27までにおいて同じ）
26. 霞ヶ浦用水関連農業農村整備事業の啓もう、普及及び指導に関する事
27. 霞ヶ浦用水事業に係る営農対策に関する事

◎ 土地改良事務所

1. 用地買収及び補償に関すること
2. 登記事務に関すること
3. 土地改良区等の指導及び監督に関すること
4. 土地改良事業に係る許可、認可等に関すること
5. 換地に関すること
6. 交換分合の指導に関すること
7. 土地改良事業の融資に関すること
8. 土地改良財産の管理及び処分に関すること
9. 干拓地配分に関すること
10. 農用地集団化事業に関すること
11. 農業農村整備事業の実施に関する総合調整に関すること
12. 団体営農業農村整備事業の設計及び施行の指導に関すること
13. 非補助土地改良事業の設計及び施行の指導に関すること
14. 農地及び農業用施設の災害復旧に関すること
15. 県営農業農村整備事業工事の設計、施行及び監督に関すること

【参考】市町村合併の状況（平成 16、17 年度）

新市町名	平成 16 年度に 合併した市町村名	合併期日
常陸大宮市	大宮町、山方町、美和村、 緒川村、御前山村	H16.10.16
日立市	日立市、十王町	H16.11.1
常陸太田市	常陸太田市、金砂郷町、 水府村、里美村	H16.12.1
那珂市	那珂町、瓜連町	H17.1.21
水戸市	水戸市、内原町	H17.2.1
城里町	常北町、桂村、七会村	H17.2.1
坂東市	岩井市、猿島町	H17.3.22
稲敷市	江戸崎町、新利根町、 桜川村、東町	H17.3.22
筑西市	下館市、関城町、 明野町、協和町	H17.3.28
かすみがうら市	霞ヶ浦町、千代田町	H17.3.28
取手市	取手市、藤代町	H17.3.28



新市名	平成 17 年度に 合併した市町村名	合併期日
神栖市	神栖町、波崎町	H17.8.1
行方市	麻生町、北浦町、玉造町	H17.9.2
古河市	古河市、総和町、三和町	H17.9.12
桜川市	岩瀬町、真壁町、大和村	H17.10.1
石岡市	石岡市、八郷町	H17.10.1
鉾田市	旭村、鉾田町、大洋村	H17.10.11
常総市	水海道市、石下町	H18.1.1
下妻市	下妻市、千代川村	H18.1.1
土浦市	土浦市、新治村	H18.2.20
笠間市	笠間市、友部町、岩間町	H18.3.19
つくばみらい市	伊奈町、谷和原村	H18.3.27
小美玉市	小川町、美野里町、玉里村	H18.3.27

新市名	平成に 合併した市町村名	合併期日
水戸市	水戸市、常連村	H4.3.3
ひたちなか市	勝田市、那珂湊市	H6.11.1
鹿嶋市	鹿嶋町、大野村	H7.9.1
潮来市	潮来町、牛堀町	H13.4.1
つくば市	つくば市、荻崎町	H14.11.1

(4) 農地局職員数

令和8年度

令和8年4月1日現在 (単位:人)

課 所 名	現 員	同 左 内 訳	
		事 務 職	技 術 職
農 村 計 画 課	33	17 ※1	16 ※3
農 地 整 備 課	33	15 ※2	18
2 課 計	66	32	34
(農林事務所 土地改良部門等)			
県北農林事務所 土地改良部門	19	4	15
〃 高萩土地改良事務所	9	4	5
県央農林事務所 土地改良部門	26	5	21
鹿行農林事務所 土地改良部門	18	5	13
県南農林事務所 土地改良部門	23	6	17
〃 稲敷土地改良事務所	17	8	9
県西農林事務所 土地改良部門	26	5	21
〃 境土地改良事務所	18	7	11
農林事務所土地改良部門等計	156	44	112
農 地 局 計	222	76	146
(局 外 技 術 職)	14	-	14

※再任用、会計年度任用職員は含まない。

※1 農業職4名を含む。

※2 農業職1名、電気職1名、機械職1名を含む。

※3 災害派遣1名を含む。

(参 考) 最近3ヶ年の農地局職員数 (現員)

年度	人数		人
	事務職	技術職	
令和6年度	79人(35%)	145人(65%)	224人
令和7年度	78人(35%)	142人(65%)	220人
令和8年度	76人(34%)	146人(66%)	222人

(注) 各年度とも4月1日現在、局外に配属されている人数を除く。