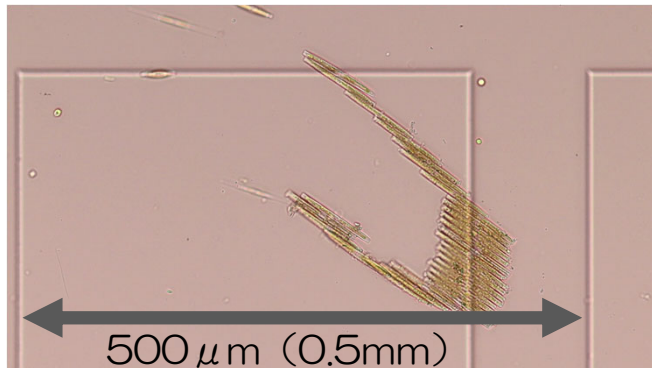


“南京玉すだれ”のように動くのクサリケイソウ

クサリケイソウは、たくさんの細胞が殻面で結合し、南京玉すだれのように、細胞が滑るような動きをします。

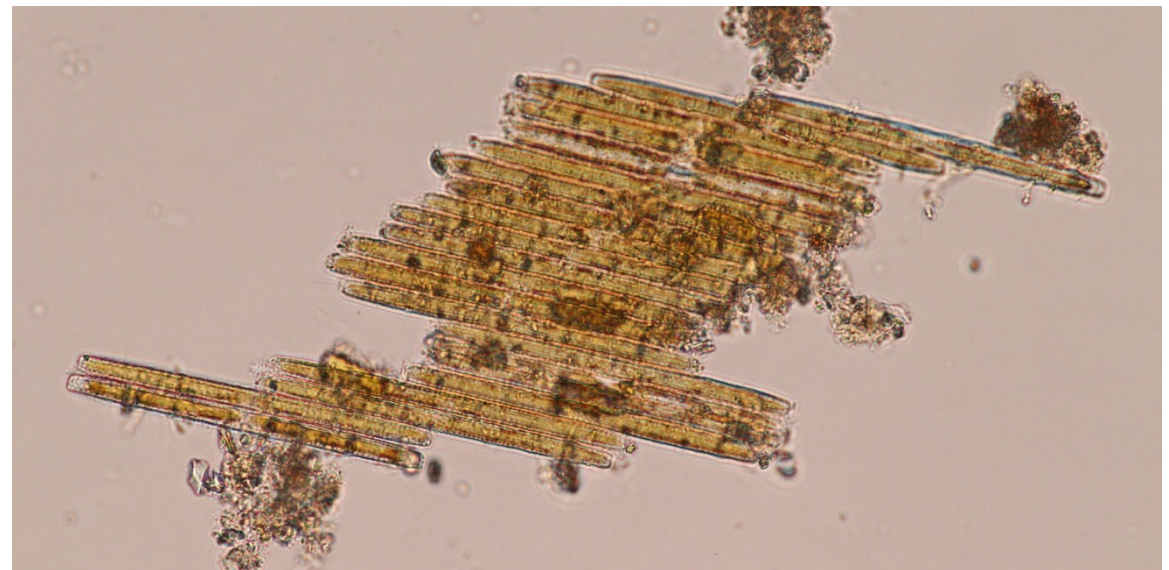
当センターの調査では、霞ヶ浦の代表的な地点である西浦の湖心や北浦の釜谷沖では、今までに観察されたことはありませんが、その他の地点で数回観察されています。

※写真や動画は、2022年1月21日に新川の河川水で観察されたものです。



動画をご覧ください

動画では、拡大しても細胞と細胞がスムーズにずれて動く様子がわかります。



クサリケイソウ
細長い棒状のものが1つ1つの細胞です。