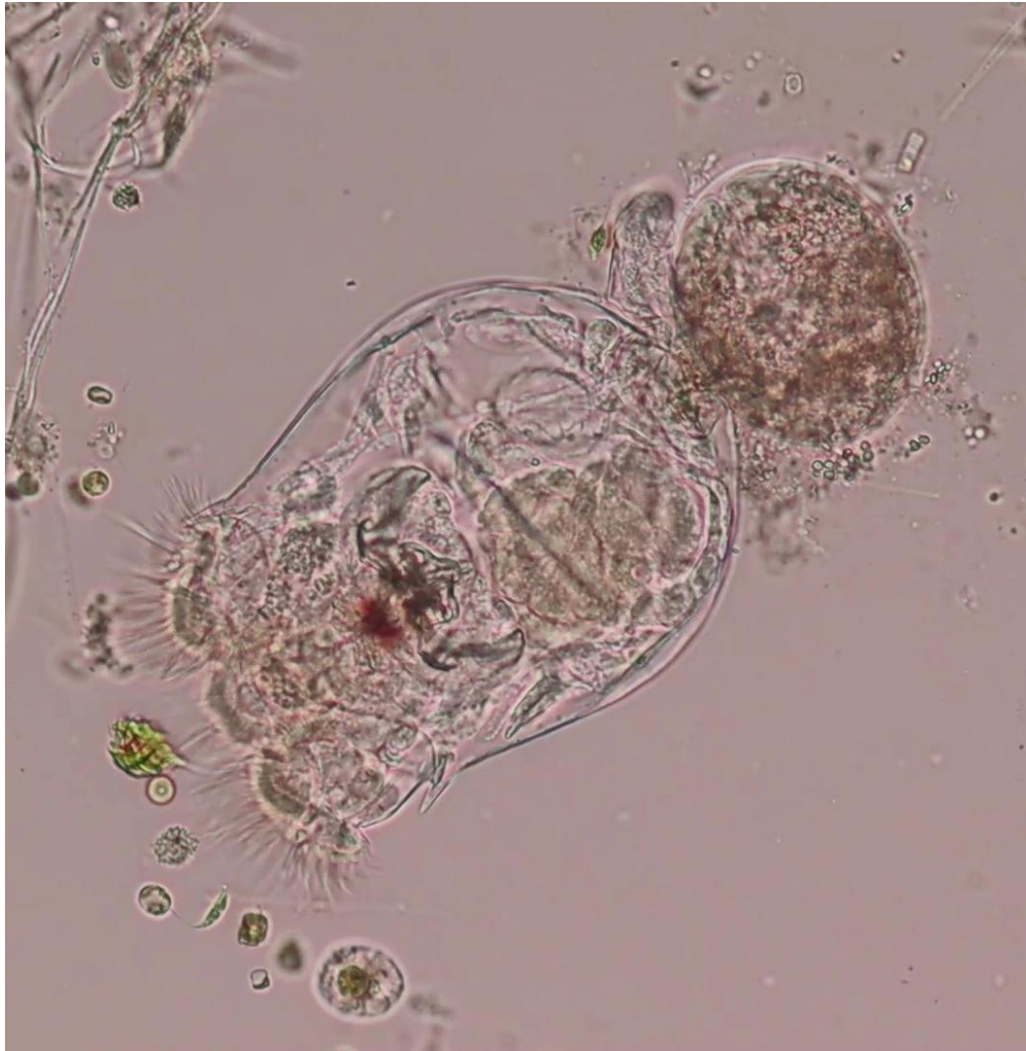
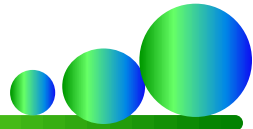


## 繊毛の運動で水流を起こすツボワムシ



動画をご覧ください。

霞ヶ浦の湖水中には、多くの種類のワムシの仲間がいます。

ツボワムシは、0.1mmぐらいの大きさで、前側に多数の繊毛があり、水流を起こして、植物プランクトンなどの餌を引き寄せています。

動画では、水流の中で、ミドリムシの仲間のウチワヒゲムシがクルクルと舞っているのがご覧になれます。

また、後方では足が動いています。足の隣の丸いものは、卵です。

※動画は、2022年5月30日に北浦の釜谷沖で採取された湖水で観察されたものです。