



茨城県

2月号 平成25年2月1日  
発行人 茨城県広報広聴課  
〒310-8555 水戸市笠原町978 番6  
TEL 029-301-2128  
FAX 029-301-2168  
TEL 029-301-1111(代表)

# ひばり



真壁のひなまつり(2月4日～3月3日、桜川市) 桜川市商工観光課 ☎0296(55)1159

●いばらきクローズアップ  
いばキラTV

●コミュニティいばらき  
つくば国際戦略総合特区

●お知らせひろば  
障害者就職面接会 ほか

●トピックス  
「交流サロoonいばらき」が再開 ほか

「寒い中、真壁に来る人をもてなそう」という住民の思いから始まったお祭りで、今年で11回を数えます。1カ月間にわたり、江戸から明治、大正、昭和、平成までのひな人形や手作りのつるし雛、地元特産のみかげ石で作ったひな人形などが、町中の約160軒もの店舗や民家に飾られます。お祭りの期間に真壁を訪れる観光客は、10万人を超えます。また、300棟を超える見世蔵、土蔵、門などが軒を連ねる町並みは、国の重要伝統的建造物群保存地区に選定されています。ひなまつり一色になる歴史ある町並みを、訪れてみませんか。

## おもてなしの心を大切に 真壁のひなまつり



茨城県知事  
橋本 昌



いばらきインターネット  
TVステーション

# いばキラTV

www.ibakira.tv

見られる 出られる つくれる  
いばらきインターネットTV

茨城県広報広聴課 広報戦略室

☎029(301)2129 📺「いばキラTV」で検索

ゲスト出演  
水戸の梅大使



スタジオで  
オペラを生中継!

茨城発のインターネットテレビ「いばキラTV」が平成24年10月から配信中です。

県内ニュースや地域の話題など、茨城がキラキラ輝く旬の情報を満載して、茨城県庁4階のスタジオから、土日祝日も含む毎日生中継でお送りしています。

スタジオにはゲストをお迎えして、各地の特産品や伝統工芸品、さまざまな活動も紹介しています。時にはスタジオ内で歌の披露も！生中継ならではの盛り上がりをお楽しみください。番組を見逃してしまった場合でも「いばキラStation」アーカイブスで、いつでも見ることが出来ます。

## いばキラTV! で配信中

### ライブ番組

#### 「いばキラStation」

ニュース、地域情報紹介、ゲストトーク、県などからのお知らせ。

平日 1日3回 休日 1日1回

### オンデマンド番組

#### 7番組配信!

他に、知事記者会見、県議会中継、市町村等PRビデオなど。

毎日、いつでも、好きな時間に見られます。

### インターネットテレビ 「いばキラTV」を見るには



パソコンや  
スマートフォンなどから  
ご覧ください!



1 「いばキラTV」で検索  
または <http://www.ibakira.tv>

2 いばキラTVトップページの  
画面から番組を見る。

※動画が表示されるまで時間がかかることがあります。  
※視聴環境によっては正常に表示されない場合があります。

「いばキラTV」はパソコン、スマートフォン、タブレット端末からご覧いただけます。ぜひご覧ください。

プレゼント  
企画!!  
2月4日(月)~

たくさんの方々が「いばキラ」を応援するために  
プレゼントを寄せてくれました!

「いばキラTV」をご覧いただいている皆さんに感謝を込めて、色紙など豪華商品をプレゼント!

応募方法は「いばキラTV」でお知らせします。

- 茨城県出身の芸能人やスポーツ選手などのサイン色紙
- 茨城-神戸便往復ペア航空券、オーシャンビュー大洗宿泊券、イバライガー直筆サイン入り写真集、水戸ご当地アイドル(仮)直筆サイン入りCD ほか



他にも豪華賞品が盛りだくさん!

## オンデマンド 番組

いつでも見ることができる  
番組です



茨城美少女図鑑とコラボレーション(協力)し、茨城  
で暮らす女の子のごくフツーな日常を紹介。



県内ご当地アイドルが、各地域にち  
なんだモノ、コトに挑戦する地元  
密着型アイドル応援プログラム。



スタッフ「しいなく  
ん」が県内の施設を  
突撃訪問。通常では  
入れない施設などを  
紹介し、隠れた魅力を  
再発見していきます。



県内の小学校を  
紹介する学校訪  
問取材番組。小  
学生自らがキャ  
スターをとつめ、学校生活や  
魅力を紹介。



何気なく接している茨城の風景、  
音に耳を澄まして、映像と原音のみ  
で紹介する癒やしのプログラム。



茨城の豊富な食  
材の数々。その魅  
力を最大限に引き  
出し、料理に仕  
立てる「いばメ  
ン」たちを紹介。



競技人口の少ない  
スポーツや県内で  
唯一の部活など、あ  
らゆるジャンルでが  
んばっている人た  
ちを紹介。

その他 知事記者会見、県議会中継、  
市町村等PRビデオなど

## 特別番組

地元で愛されるキャラクターなど、  
今後も内容を充実させていきます!



### 【時空戦士イバライガーR】

茨城県のご当地ヒーローで、県内を中心に活躍。  
キャラクター関連商品も多数販売され、県産品の  
PRにも協力しています。

ご当地  
ヒーロー



アニメ

### 【ガールズ&パンツァー】

大洗町を舞台にした人気アニメで、  
地元企業などによる関連商品の販売  
など、賑わいを見せています。

アニメ

### 【あぐかる】

つくば市内のアニメ制作会社がつく  
「茨城県産アニメ」で、つくば山麓を舞台  
とし、農業をテーマとしています。



投稿動画  
募集!

いばキラTVは「見られる」だけじゃない、みんなで「出られる」「つくれる」をモットーにしています。  
皆さんの身近な出来事を動画に撮ってお寄せください!

- 例
- ・太平洋を望む壮大な日の出
  - ・〇〇自慢
  - ・季節の訪れを感じさせる出来事
  - ・おもしろ動画
  - ・イベントPR
  - ・告白したい事
- などテーマは自由!

投稿いただいた動画は、審査のうえ配信します。  
いばキラTV画面右上の専用フォームから投稿できます。





## つくば国際戦略総合特区

国内最大の科学技術の都「つくば」では、つくば国際戦略総合特区の制度により「規制緩和」や「税制上の特例措置」などを効果的に活用して、産学官連携システムを構築するとともに、4つの先進的なプロジェクト〈①次世代がん治療 (BNCT) の開発実用化 ②生活支援ロボットの実用化 ③藻類バイオマスエネルギーの実用化 ④TIA-nano 世界的ナノテク拠点の形成〉が進められています。

問 県科学技術振興課 ☎029(301)2529 ㊟ 「つくば国際戦略総合特区」で検索



女性特派員:藤本瑠南

### 特区で推進する4つの先導的プロジェクト

#### ライフイノベーション

##### Project 1 次世代がん治療(BNCT)の開発実用化

◆がん細胞だけを破壊することができる「切らない、痛くない、副作用が少ない」新しいがん治療法であるホウ素中性子捕捉療法 (BNCT) の開発実用化を目指します。



##### Project 2 生活支援ロボットの実用化

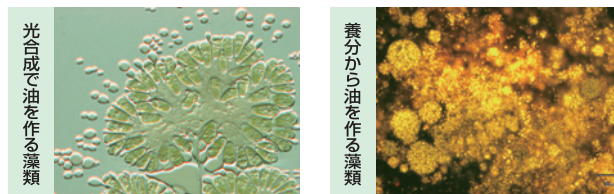
◆生活支援ロボットの安全性評価基準を世界に先駆けて確立し、つくばでロボットの開発から安全確認まで行える体制を構築し、ロボット産業の国際競争力をけん引します。



#### グリーンイノベーション

##### Project 3 藻類バイオマスエネルギーの実用化

◆石油代替燃料として期待されるオイルを体内で生産する藻を使った「藻類バイオマス」の実用化を目指し、世界的エネルギー問題の解決に貢献します。



##### Project 4 TIA-nano 世界的ナノテク拠点の形成

◆国際競争力ある世界的ナノテク拠点を構築し、画期的技術による省エネ機器などの開発や人材育成を一体的に推進し、省エネルギーなどの課題解決に貢献します。



生活支援  
ロボットの活用化



生活支援ロボット安全検証センター（つくば市）で、ロボットの安全性基準の確立に取り組む（独）産業技術総合研究所の大場光太郎さん（工学博士）にお話を伺いました。

**Q 生活支援ロボットってどんなものですか？**

**A** 家事や食事、リハビリなどの自立・介護の支援やセキュリティ、コミュニケーションなど、広く人の生活を支えるロボットです。

**Q 現在の取り組みは？**

**A** ロボットはこれからの産業であり、まだ、統一的な安全性基準が確立されていないのが現状です。試作品で安全面の試験を行い、世界的な安全性基準の確立を目指しています。

**Q 生活支援ロボットの未来は？**

**A** 急速な少子高齢化の進行により、高齢者の生活や介護の現場などを支える生活支援ロボットの活躍が期待されています。将来、私たちの身近な場所でもたくさんのロボットが活躍するようになるでしょう。



Prof. Sankai University of Tsukuba / CYBERDYNE Inc.  
「ロボットスーツHAL® 福祉用」の外観

藻類バイオマス  
エネルギーの活用化



現在、実証実験などに取り組んでいる筑波大学生命環境系・教授の渡邊信さんにお話を伺いました。

**Q 現在の研究は？**

**A** ある種の藻類は、石油の代替となる炭化水素の油を生産できます。この藻類を大量に培養し、藻類から油を抽出して、精度の高い油に精製する実証実験を行っています。

**Q 総合特区のメリットは？**

**A** 自治体との連携で市内の耕作放棄地を活用できることや、国の財政支援で藻類を大量培養するプラントの整備が可能となったことですね。

**Q バイオマスエネルギーの今後は？**

**A** 藻類からバイオマスエネルギーを作る技術が確立できれば、資源の乏しい日本を始め、世界中どこでもバイオマスエネルギーを作ることができます。近い将来、石油を巡る争いもなくなるかもしれません。



藻類培養の様子

過去と未来、自然と科学。  
「知」の集積に出会うサイエンスツアーへようこそ  
**世界のつくばでサイエンスを楽しもう!**

土・日・祝日のみ運行  
1日乗り降り自由 **500円**  
子ども（小学生）▶250円  
幼児（保護者同伴）▶無料

土曜日のみ運行  
スタッフガイド  
同行コースもあります。  
要予約

**「国土地理院」で下車**  
地図のおもしろさを発見  
**地図と測量の科学館** (国土地理院)  
☎029(864)1872

科学の街・つくばでのサイエンスツアーを楽しんでいただくため、研究機関などを巡る**1日乗降自由の循環バス**を運行しています。

**「つくば植物園」で下車**  
世界中の多様な植物に出会える  
**筑波実験植物園**  
(国立科学博物館)  
☎029(851)5159

**「筑波宇宙センター」で下車**  
宇宙への距離が一步近くなる  
**筑波宇宙センター** (JAXA)  
H-IIロケット実機を常設展示。展示館「スペースドーム」には、人工衛星、国際宇宙ステーション、「きぼう」日本実験棟、月周回衛星「かぐや」などを展示。  
☎029(868)2023



**「つくばエキスポセンター」で下車**  
体を使って科学のおもしろさを感じよう  
**つくばエキスポセンター**  
☎029(858)1100

**「産業技術総合研究所」で下車**  
少し先の未来の暮らしを実感  
**サイエンス・スクエア つくば**  
近未来の暮らしを豊かにするために行われている産総研の研究開発(ロボットなど)をわかりやすく展示。  
☎029(862)6215

- 生きている地球の姿を教えてください
- **地質標本館**
- ☎029(861)3750

バス運行について… ☎ 関鉄観光(株) つくば学園旅行センター ☎029(852)5666  
見学・予約について… ☎ つくばサイエンスツアーオフィス ☎029(863)6868(平日9:00~17:00) 検索 「つくばサイエンスツアー」で検索

# お知らせ ひろば

問……問い合わせ先

申……申し込み先

HP……ホームページ



## 催し物

### 障害者就職面接会

結城▶2/8(金)

日立▶2/14(木)

つくば▶2/26(火)

水戸▶2/27(水)

求人・求職申し込みなど詳しくは下記まで。

問・申 各ハローワークまたは茨城労働局

☎029(224)6219 FAX 6279

問 県労働政策課

☎029(301)3645 FAX 3649

### 環境学習フェスタで楽しく学ぼう!

子どもから大人まで楽しみながら学べる体験型イベントを開催します。

内容▶小学生による環境学習成果発表会、おもしろ科学教室、クイズラリー、勾玉づくりなど

日時▶2/16(土)10時～15時30分

会場▶霞ヶ浦環境科学センター

(土浦市沖宿町1853番地)

当日は土浦駅東口から無料シャトルバスを運行



問 県霞ヶ浦環境科学センター

☎029(828)0961 FAX 0967

☎「霞ヶ浦環境科学センター」で検索

## いばらき女性特派員を募集します 広報紙「ひばり」の記事を書いてみませんか?

●任期▶平成25年4月～平成26年3月末 ●募集人数▶4人

●応募締め切り▶2/25(月) ●謝礼▶年間12万円

●応募資格▶県内在住の満20歳以上の女性。公務員や議会の議員でない方。取材先の要望する日時に応じて取材でき、ご自身で移動もできる方。

●応募用紙▶県庁・各県民センター・各市町村窓口配置。県ホームページからダウンロードもできます。

●応募方法▶郵送・FAX・メール

問・申 県広報広聴課 ☎029(301)2128 FAX 2168

## いばらき花フェスタ2013

色とりどりの花とイベントをご用意して、多くの皆さまのご来場をお待ちしています。

日時▶2/16(土)・17(日)10時～

会場▶つくばカピオ(つくば市)

入場料▶前売券450円、当日券500円。

コンビニ、県庁生協などで販売中



問 県産地振興課

☎029(301)3954 FAX 3939

## 茨城県自殺対策シンポジウム

「いのちを支える絆づくり」について、自殺予防研究の第一人者である筑波大学・高橋祥友教授や、自殺予防に取り組む団体と共に考えていきます。参加無料。

日時▶2/22(金)13時～16時30分

会場▶県民文化センター 小ホール

問・申 茨城県精神保健協会

☎・FAX 029(241)3352

問 県障害福祉課

☎029(301)3368 FAX 3371



## 募集

### 明日の地域づくり委員を募集

それぞれの地域のあり方などについて話し合い、県に提言いただきます。

募集人数▶60人程度

応募方法▶県庁・各県民センター・市町村役場に備えてある応募用紙または県ホームページに掲載

任期▶平成25年委嘱日～平成27年3月末

締め切り▶2/28(木)



問 県広報広聴課

☎029(301)2140 FAX 2169

### 県立水戸南高等学校通信制課程 平成25年度生徒募集!

幅広い年代の方が学べる学校です。前の高校で修得した単位を生かすこともできます。

受付期間▶

◎一般入学 3/12(火)～25(月)  
(土日・祝日を除く9時～17時)

◎転・編入学 2/18(月)～22(金)  
(9時～16時30分)

問・申 県立水戸南高等学校

〒310-0804 水戸市白梅2-10-10

☎029(247)6173、4284(通信制直通)

☎「水戸南高等学校」で検索



平成25年4月1日

## 家畜診療センターを開設

茨城県農業共済組合連合会敷地内



(豚の健康管理のために採血をする連合会獣医師)

損害防止態勢の確立

畜産農家の生産向上

畜産農家の経営安定

を目的としています。

茨城県農業共済組合連合会 水戸市小吹町942番地 ☎029-215-8881(代)  
NOSAI茨城ホームページ <http://www.nosai-ibaraki.or.jp>

## SKY 茨城空港発着路線

割引運賃「フリー」10,000円

初回予約便から前後10日間の便に何度でも無料で変更。\*

ご搭乗日の7日前までなら取消も無料。\*

直前でも取消手数料は1,000円。\*

詳しくはホームページを。 [www.skymark.jp](http://www.skymark.jp)

掲載金額は2013年3月14日ご搭乗分までの茨城空港発着の割引運賃「フリー7・3・1」のいずれかに設定されており、設定券種・運賃額は路線により異なります。発売は搭乗2ヶ月前の同一日午前9:30より開始いたします。割引運賃「フリー」は、スカイマークホームページ/携帯サイト、契約旅行代理店のみでの取扱いになります。また販売座席数限定の為、設定期間中でも既に満席の場合がございますので、予めご了承ください。\*変更時に変更先の運賃額と差額が生じる場合には、収受または返金いたします。\*また取消の際は別途払戻手数料500円がかかります。

# おでかけガイド



## 県近代美術館

企画展 **二年後。自然と芸術、そしてレクイエム**  
2月5日(火)～3月20日(水)

自然の不条理という現実に対して美術と美術館が何をなせるかを問う企画展です。

水戸市千波町東久保666の1 ☎029(243)5111 画9992



萬 鐵五郎「地震の印象」1924年

## 県立歴史館

特別展 **筑波山—神と仏の御座す山—**  
2月9日(土)～3月20日(水)

数多くのお社やお堂があり、神様も仏様もまつられた霊峰「筑波山」の信仰の歴史をたどります。

筑波山上画図(国立公文書館蔵)

水戸市緑町2の1の15 ☎029(225)4425 画(228)4277



## 県自然博物館

特別展示 **日本に残った植物 日本で生まれた植物—アートでみる日本の固有植物—**  
2月2日(土)～24日(日)

日本植物画倶楽部で制作したボタニカルアートを、実物の植物標本とともに展示します。

坂東市大崎700 ☎0297(38)2000 画1999 丸山さきよ画

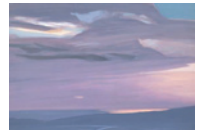


## 県天心記念五浦美術館

所蔵品展 **雲変化—いととかたち—**  
3月3日(日)まで

大自然の象徴として美しい表情をみせる雲が描かれた作品23点を展示します。

北茨城市大津町椿2083 ☎0293(46)5311 画5711 小堀進「夕照」昭和34年(1959)



小堀進「夕照」昭和34年(1959)

## 県陶芸美術館

企画展 **アラビア窯—フィンランドのモダンデザイン—**  
3月10日(日)まで

北欧を代表する陶磁器メーカー「アラビア窯」の初期からの作品約100点を展示します。

「ピッチャー—ストーリーパース—」カティトゥオオミネン=ニエーットウラ 1993年 岐阜県現代陶芸美術館蔵



笠間市笠間2345(笠間芸術の森公園内) ☎0296(70)0011 画0012

## 県立図書館

イブニングシアター「裸足のギボン」

…2月1日(金) 18:00～19:40

読み聞かせコンクール(朗読部門)

…2月2日(土) 9:30～16:00

行政書士「くらしのお困りごと」無料相談会

…2月8日(金) 16:00～19:00

三の丸寄席「春寒寄席」

…2月9日(土) 15:00～16:00

放送大学ライブラリー講演会「地球環境汚染の現状」

…2月16日(土) 14:00～16:00

読み聞かせコンクール(自由部門)

…2月23日(土) 9:30～16:00

水戸市三の丸1の5の38 ☎029(221)5569 画(228)3583

■開館時間/火～金9:00～20:00 土日祝9:00～17:00

■2月の休館日(4、12、18、25、28日)

## 美術館・博物館・歴史館の利用案内(県立図書館は除く)

●各館の開館時間/午前9時半～午後5時(入館は午後4時半まで) ●月曜休館(祝日の場合はその翌日) ●満70歳以上の方(健康保険証、運転免許証などを持参してください)、障害者手帳等をお持ちの方と未就学児は入館無料。 ※歴史館では高校生以下は入館無料。

## 各施設については

ひばり おでかけガイド

検索

## 森林湖沼環境税の継続について

県では、県民共有の財産である森林や湖沼・河川を良好な状態で次世代に引き継ぐため、平成24年度までを課税期間とする森林湖沼環境税を導入し、保全・整備に取り組んでまいりました。

しかし、いまだに荒廃した森林が多く残っているほか、湖沼などの水質が十分には改善されず取り組むべき課題が残されていることから、課税期間を平成29年度まで延長し、さらに取り組みを推進してまいりますので、県民の皆さまのご理解とご協力をお願いします。



納める人	県内に住所や事業所などがある個人、法人 ※ただし、所得が一定金額以下の方などは非課税となります。
納める額	個人 1,000円/年 法人 県民税均等割額の10%/年
納める期間	平成20年度から平成29年度まで(税事業の効果などについて検証を行い5年間延長しました。)

☎ 県税務課 ☎029(301)2418 ※なお、森林湖沼環境税については、平成24年7月号ひばりで特集しています。

夢でなやんでませんか?  
なら、かなえて  
しません?

- 住宅ローン
- 教育ローン
- 自動車ローン
- カードローン

ろうきんイメージモデル  
高垣麗子



〈ろうきん〉は、  
はたらく皆さまのための  
金融機関。  
様々な商品・サービスを  
通じて、皆さまの夢や  
暮らしを応援します。

あんしん創造バンク

中央労働金庫

http://chuo.rokin.com

LPガスは、環境にやさしく安全で災害に強いエネルギーです。

LPガスに関すること  
お気軽にご相談ください。



茨城県LPガスお客様相談所

一般社団法人 茨城県高圧ガス保安協会内  
〒310-0801 水戸市桜川2-2-35 茨城県産業会館12階

フリーダイヤル ヨイナ プロパン  
0120(47)2680

ご相談に | 平日 午前8:30～午後5:15  
応じる時間 (土・日・祝日は休ませていただきます。)

http://www.ibakhk.or.jp/

12月12日 水戸市

## 「交流サルーンいばらき」が再開



震災による三の丸庁舎復旧工事などの影響で休館中だった「交流サルーンいばらき」が再開しました。交流サルーンいばらきでは、NPOやボランティア向けの講座・交流会に参加できるほか、さまざまな市民活動で利用できます。再開記念の交流会では、未来の茨城をテーマに、活発な意見交換が行われました。

12月16日-18日 北茨城市

## 映画「天心」エキストラツアー

茨城県初めての試みとして、映画「天心」にエキストラとして参加できる、東京発着の観光ツアーを実施しました。地元の名士や給仕係という設定で、明治時代さながらの衣装に着替え、岡倉天心役の竹中直人さんをはじめとする出演者のほか、地元の皆さんと映画のクライマックスシーンに参加しました。



12月19日 土浦市

## 霞ヶ浦環境科学センター 研究成果発表会



近年のアオコの大発生には、水温が高い、雨が少ない、風が弱いなどの気象が関係しているとの研究成果や、湖上体験スクールなどの活動内容が発表され、出席者から熱心な質問がありました。また霞ヶ浦に造詣が深い相崎守弘島根大学名誉教授がゼオライトによる水質浄化について講演しました。



## 今がおいしい季節「茨城のアンコウ」



茨城の冬の味覚「アンコウ鍋」

アンコウは「東のアンコウ、西のフグ」と並び称される茨城の冬の味覚です。本県は、全国でも有数の漁場として知られています。平潟漁業協同組合の武子尚之さんに話を伺いました。

アンコウの「七つ道具」と言われるのは柳(身の部分)、皮、水袋(胃袋)、肝、トモ(胸ヒレや尾ヒレ)、ヌノ(卵巣)、エラで、骨以外余すところなく食べることができるそうです。春に産卵するため、栄養を蓄え肝が肥大化する寒い時期が特においしいのだとか。

アンコウは、低カロリーでヘルシー、ビタミンを多く含み肌の健康維持にも良いそうです。

水揚げされたアンコウの8割は地元、北茨城で消費されること。「地元の旅館や民宿で新鮮なアンコウを楽しめます。是非、北茨城においでください」と武子さん。

おなじみのアンコウ鍋以外にも、コーラーゲンたっぷりな共酢あえなども定番の料理です。郷土ならではのアンコウ料理を、北茨城の素晴らしい景色とともに楽しんでみませんか。

(いばらき女性特派員 金子みどり)

〈問い合わせ先〉 ©北茨城市観光協会(北茨城市役所商工観光課内)  
☎0293(43)1111

## 2月の広報広聴案内

### 2月のテレビ放送

#### 【ライブいばらき『とれたてワイドいばらき』内で放送】

NHK県域デジタル 毎週木曜日(午前11:30~11:54のうち約8分間)  
県や市町村からのお知らせや生活・イベントなどの情報を県庁や合同庁舎から中継で紹介します。

#### 【磯山さやかのお旬! いばらき『若大将のゆうゆう散歩』内で放送】

テレビ朝日 毎週金曜日(午前10:25頃 2分30秒間) 毎朝(午前5:50~6:00の間) ※ダイジェスト版CM  
いばらき大使の磯山さやかさんが県内の観光スポットなどを歩きつつ茨城の知られざる魅力を紹介します。

2月1日 いちご(水戸市) 2月15日 カガミクリスタル(龍ヶ崎市)  
2月8日 真壁のひなまつり(桜川市) 2月22日 筑波山梅まつり(つくば市)

※放送内容は変更される場合があります。

インターネットテレビ いばキラTV <http://www.ibakira.tv>

ホームページ <http://www.pref.ibaraki.jp/>

ツイッター @ibaraki\_kouhou

### 県政についての意見・要望などは

県民相談センター(県庁舎3階) ☎029(301)2147 ㊚2169 ✉email@pref.ibaraki.lg.jp  
または、次の地方県民相談センターへ

常陸太田合同庁舎内 ☎0294(80)3322 鉾田合同庁舎内 ☎0291(33)6123  
土浦合同庁舎内 ☎029(822)7026 筑西合同庁舎内 ☎0296(24)9074

※法律相談(電話要予約)は、県庁舎3階の県民相談センターで受け付けています。

次回「ひばり」3月号の新聞折り込みは2月24日(日)です。