

ねんりんピック茨城2007開催まで

あと193日! (5月1日現在)

開催日
平成19年
11月10日～13日

平成19年度県職員採用上級試験
 第1次試験日▼6/24(日)
 受付期間▼5/8(火)～23(水)
 インターネットにより試験申し込み可
 試験案内・申込書は5/1(火)以降、各地方総
 合事務所や県税事務所などで入手できます。
 (郵便請求など詳しくは左記まで)
 問・申 県人事委員会事務局
 ☎029(301)5549 FAX5559
 http://www.pref.ibaraki.jp/bukyoku/
 inkai/jinj/

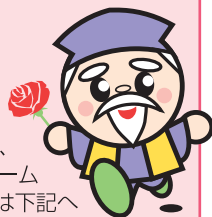
募集

参加してみませんか

ねんりんピック茨城2007のボランティアを募集します!

大会の来場者案内などのボランティアを募集します! ぜひご応募ください。

- 応募資格/県内在住、在勤、在学の方
(満15歳以上の方。18歳未満または高校生の方は、保護者の同意が必要になります。)
 - 応募締め切り/6/29(金)
 - 応募方法/応募用紙に必要事項を記入し、下記に郵送またはFAXで。応募用紙はホームページからダウンロードできます。詳しくは下記へ
- 問・申 ねんりんピック茨城2007実行委員会事務局
 ☎029(301)3338 FAX3339
 http://www.pref.ibaraki.jp/nenrin/



大会マスコット「ハッスル黄門」



- 問……問い合わせ先
- 申……申し込み先
- HP……ホームページ

国民文化祭ポスターデザイン募集!

来年11月に本県で開催する「第23回国民文化祭・いばらき2008」をアピールする公式ポスターデザインを募集します。
 賞▼最優秀賞1点(賞金30万円)ほか
 応募資格▼プロ、アマ問わずどなたでも可
 応募締め切り▼7/27(金)詳しくは左記へ。
 問・申 県国民文化祭推進室
 ☎029(301)2838 FAX2849
 http://www.kokubun2008.pref.ibaraki.jp/

商店街活性化事業を募集しています!

コンペ方式により最優秀プラン1事業には130万円、優秀プラン3事業には90万円を補助します。奮ってご応募ください。
 応募資格▼商店街団体など
 詳しくは県中小企業課ホームページまで。
 問・申 県中小企業課
 ☎029(301)3550 FAX3569
 http://www.pref.ibaraki.jp/bukyoku/syokou/shoryu/shoryu.htm

食品表示ラベルウォッチャー募集

日ごろお買い物されるスーパーなどで、食品の表示状況を継続的にチェックし、県へ報告していただく活動です。詳しくは左記へ。
 募集締め切り▼5/21(月)必着
 問・申 県園芸流通課
 〒310-8555 水戸市笠原町978-16
 ☎029(301)3961 FAX3969
 http://www.pref.ibaraki.jp/topics/poshu/

平成19年度消費生活講座受講生募集

悪質商法への対処方法や契約の基礎知識などを通信講座で学びませんか。
 受講期間▼7月～10月(全5回) 課題提出
 受講料▼無料(テキスト代は受講者負担)
 募集期間▼5/7(月)～6/8(金)
 応募方法▼はがきに住所・氏名・年齢・職業・電話番号を明記の上、各地方総合事務所県民生活課まで
 問 県生活文化課
 ☎029(301)2829 FAX2848

いばらき営農塾受講生募集

新たに本格的な農業経営を目指す方や定年後に農業を始めようとする方などを対象とした農業の基礎研修を行います。
 研修内容▼定年帰農者等支援研修(水稲入門コース)6月～11月(全24回) 営農支援研修7月～10月(全30回)
 場所▼農業大学校(茨城町長岡)
 定員▼定年帰農20人、営農支援20人
 募集締め切り▼定年帰農5/31(木) 営農支援6/14(木) 詳しくは左記へ。
 問・申 県農業大学校研修科
 ☎029(292)0010 FAX0903

三元気シニアバンク登録者募集

長年にわたり培った豊富な知識・経験・技能(習字・折り紙・絵画・囲碁・俳句・手品・介護予防体操・ニュースポーツ・園芸など)を持つ高齢者の方々を登録します。高齢者施設など、講師や実演の必要な団体に紹介します。
 対象者▼おおむね60歳以上の方、または60歳以上の方で構成される団体・グループ
 募集開始▼5月中旬から
 応募資格など、詳しくは左記へ。
 問・申 茨城わくわくセンター
 ☎029(243)8989
 問 県長寿福祉課
 ☎029(301)3326 FAX3349



エコ・カレッジ基礎コース受講生募集

地域での環境保全活動リーダーを養成するエコ・カレッジ受講生を募集しています。
 受講期間▼6月～11月(全7回)を予定
 定員▼水戸校40人、土浦校40人
 内容▼地球温暖化、水質浄化などのテーマで講義やワークショップを行います。
 応募締め切り▼6/5(火)
 詳しくは左記へ。
 問 県環境政策課
 ☎029(301)2940 FAX2949
 http://www.pref.ibaraki.jp/kankyoo/



おでかけガイド

県つくば美術館

木版画の詩人 川上澄生展

5月27日(日)まで

川上澄生は、横浜に生まれ、宇都宮を制作拠点として活躍した木版画の詩人です。その代表作約140点を紹介します。

つくば市吾妻2の8
☎029(856)3711
FAX3358

🌐 <http://www.tsukuba.museum.ibk.ed.jp/>

県陶芸美術館

萩焼の造形美

人間国宝 三輪壽雪の世界

6月24日(日)まで

「萩焼」の重要無形文化財保持者(人間国宝)、三輪壽雪の陶歴の集大成となる展覧会です。

笠間市笠間2345(笠間芸術の森公園内)
☎0296(70)0011 FAX0012

🌐 <http://www.tougei.museum.ibk.ed.jp/>

県自然博物館

ありんこアートの大冒険 土の中の生きものを探せ!

6月17日(日)まで

今まで身近な存在でありながら気付くことが少なかった土の中の生きものたちの不思議な生態とその役割について紹介します。

坂東市大崎700
☎0297(38)2000 FAX1999

🌐 <http://www.nat.pref.ibaraki.jp/>

県立歴史館

館蔵絵画名品展 郷土の刀剣

5月13日(日)まで

県立歴史館が所蔵(寄託を含む)する絵画の中から、林十江や与謝蕪村などの作品を展示します。また常州住家善、関善定家武蔵守吉門、横山祐光など、茨城ゆかりの刀工の作品を紹介します。

水戸市緑町2の1の15
☎029(225)4425 FAX(228)4277
🌐 <http://www.rekishikan.museum.ibk.ed.jp/>

県天心記念五浦美術館

小倉遊亀展

6月3日(日)まで

日本画壇を代表し、人物画や静物画を得意とした画家小倉遊亀の初期から晩年までの代表作約70点を紹介します。

北茨城市大津町椿2083
☎0293(46)5311 FAX5711
🌐 <http://www.tenshin.museum.ibk.ed.jp/>

県近代美術館

ポップ・アート1960's→2000's 5月20日(日)まで

アンディ・ウォーホルやロイ・リキテンスタインらポップ・アートを代表する作家から現在最新のポップ・アーティストの絵画までを展示し、半世紀にわたるアメリカのポップ・アートの歴史を紹介します。

水戸市千波町東久保666の1
☎029(243)5111 FAX9992
🌐 <http://www.modernart.museum.ibk.ed.jp/>
5月4日を除く金曜日は午後8時まで開館

県立図書館

5月5日(土) 10:00~15:30
…子ども読書フェスティバル
おはなしコンサート~絵本をピアノにのせて~
5月9日(水) 18:00~20:00
…イブニングシアター「私の頭の中の消しゴム」
5月19日(土) 14:00~16:00
…放送大学ライブラリー講演会
「まちのサウンドスケープ(音響景観)を考える」
5月26日(土) 15:00~16:00
…三の丸寄席「青葉寄席」
5月26日(土) 14:00~15:30
…しごとライブラリー「保育士・声優」

水戸市三の丸1の5の38
☎029(221)5569 FAX(228)3583
🌐 <http://www.lib.pref.ibaraki.jp/home/>
■開館時間/火~金 9:00~20:00
土日祝 9:00~17:00
■5月の休館日(1、7、14、21、28、31日)

◆美術館・博物館・歴史館の利用案内◆ ●各館の開館時間/午前9時半~午後5時(入館は午後4時半まで) ●月曜休館(祝日の場合はその翌日) ●昭和13年4月1日以前に生まれた方(健康保険証、運転免許証などを持参してください)、障害者手帳をお持ちの方と未就学児は入館無料。※歴史館では庭園を無料開放しています。

美術館・博物館・歴史館は5月1日臨時開館します。

案内

あんなことこんなこと

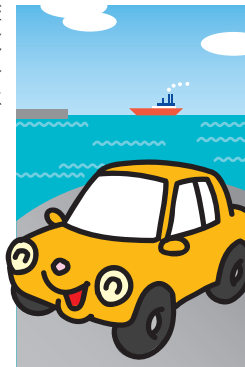
自動車税は 納期限内に納めましょう

自動車税は、毎年4月1日現在で自動車を所有されている方などにかかります。納税通知書は、5月上旬に県税事務所から発送いたします。納期限は5月31日となっています。最寄りの金融機関、郵便局、コンビニエンスストアまたは県税事務所の窓口で、納期限までに納めてください。

☎ 県税務課
029(301)2429 FAX2448

常陸那珂有料道路にETCゲート!

平成19年4月25日14時から北関東自動車道と常陸那珂港やひたち海浜公園を結ぶ常陸那珂有料道路(ひたちなか本線料金所)にETCゲートが設置されています。詳しくは県道路公社ホームページをご覧ください。



☎ 県道路公社
029(301)1131 FAX1140
🌐 <http://www.i-road.or.jp>

おかしいと思ったら、 すぐ消費生活センターへ

消費生活のトラブルはお早めにご相談ください。解決のためのお手伝いをします。

☎ 県消費生活センター
029(225)6445

分室▼鉾田☎0291(33)4410
土浦☎029(822)7042
取手☎0297(73)1151
筑西☎0296(24)9108

相談受け付け時間▼月々金 9時~17時
(分室は9時~12時、12時45分~16時30分)