

# 茨城県生活排水ベストプラン (第3回改定) 総括図



常陸太田市里見南部農業集落排水処理施設

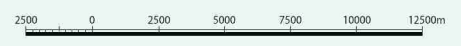
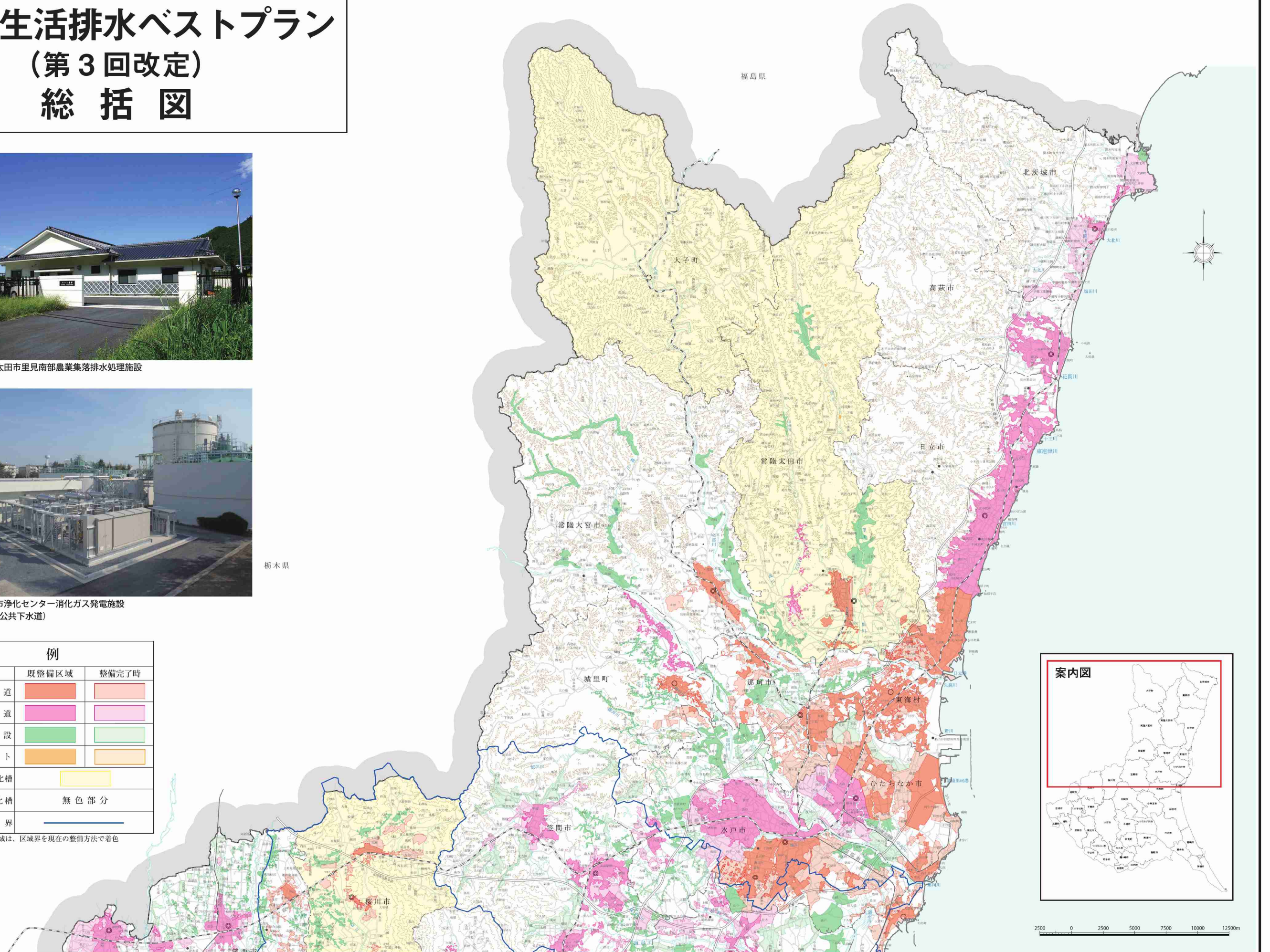


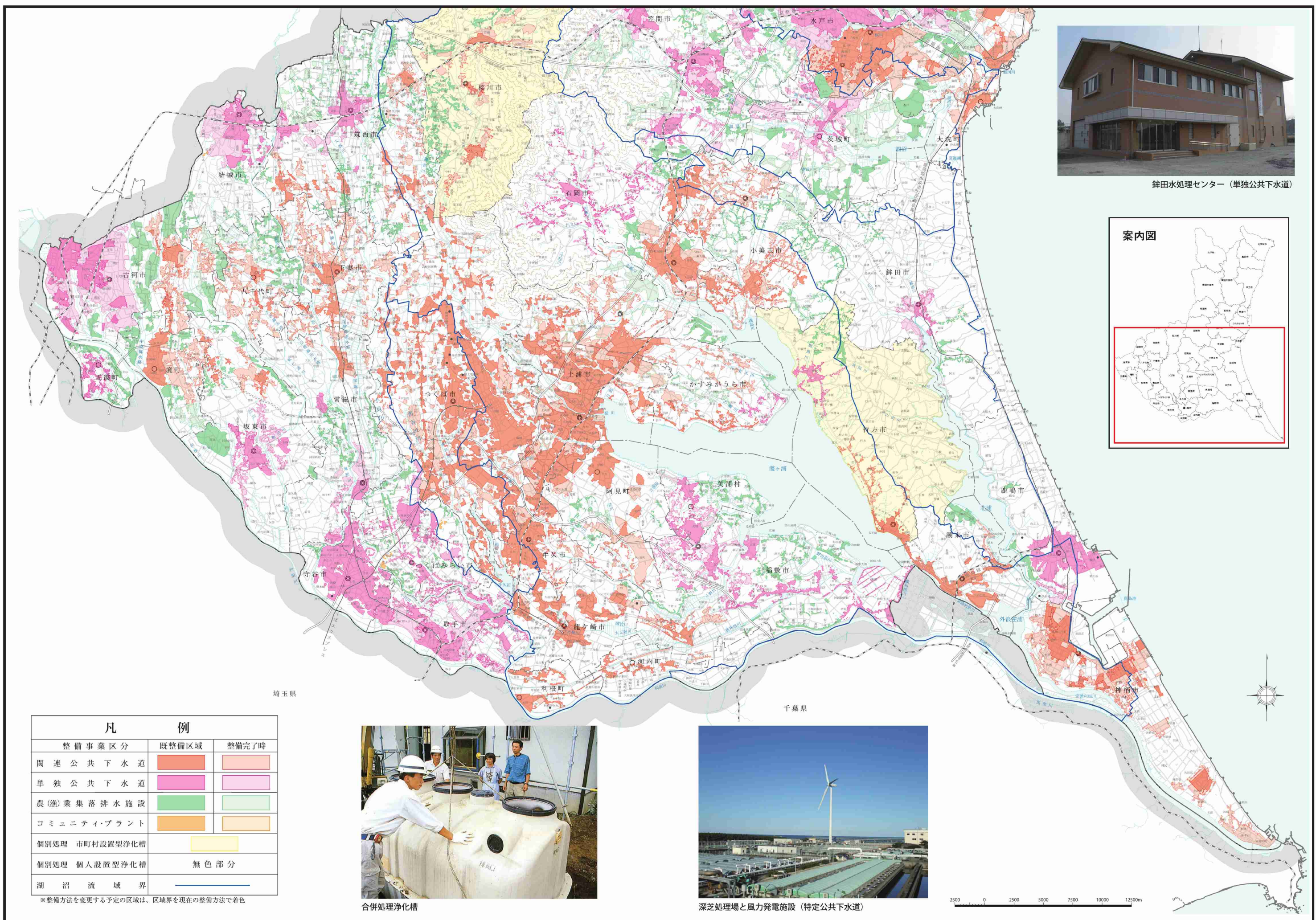
水戸市浄化センター消化ガス発電施設  
(単独公共下水道)

栃木県

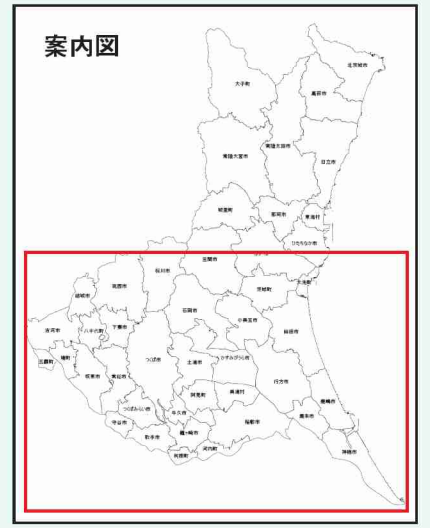
凡	例	
整備事業区分	既整備区域	整備完了時
関連公共下水道		
単独公共下水道		
農(漁)業集落排水施設		
コミュニティプラント		
個別処理 市町村設置型浄化槽		
個別処理 個人設置型浄化槽	無色部分	
湖沼流域界		

※整備方法を変更する予定の区域は、区境界を現在の整備方法で着色





鉾田水処理センター（単独公共下水道）



凡	例	
整備事業区分	既整備区域	整備完了時
関連公共下水道		
単独公共下水道		
農(漁)業集落排水施設		
コミュニティプラント		
個別処理 市町村設置型浄化槽		
個別処理 個人設置型浄化槽	無色部分	
湖沼流域界		

※整備方法を変更する予定の区域は、区域界を現在の整備方法で着色



合併処理浄化槽



深芝処理場と風力発電施設（特定公共下水道）

